



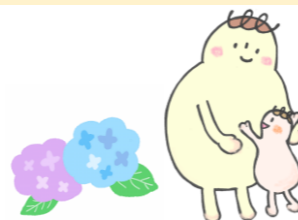
～はぐはぐルーム松井山手～



親子教室、子育てに関する講座等、さまざまなイベントを実施しています。
保育士などが常駐していますので、子育てに関する悩みをご相談いただけます。
※各事業において対象年齢の子ども以外は参加(同伴)できません。

京田辺市山手中央3-2
ランチ松井山手2階(子育て支援センター隣)
月～金曜日 9時30分～16時30分
(祝日・年末年始を除く)

～電話～
(0774) 65 - 1170



おおむね生後8か月までのこどもの保護者

離乳食教室

- 対象：市内在住の開催日時点でおおむね生後8か月までのこどもの保護者
- 日程：7月6日(月)
- 時間：10時～11時30分
- 内容：管理栄養士による離乳食の基本的な講義や実演などで実際の食材の大きさや、固さを体験しましょう。(調理実習ではありません)
- 定員：8組程度(多数の場合は、抽選)
- 見守り託児：同室内で見守らせていただきます
- 申込期間：4月30日(木)～6月17日(水)



<https://www.city.kyotanabe.lg.jp/kosodate/0000023409.html>

0歳児～2歳児

はぐはぐルーム松井山手で親子であそぼう！

対象・日程：市内在住の下表対象生年月日の未就園児とその保護者

クラス(対象生年月日)	日程
0歳児(令和7年4月2日～同7年9月30日生)	7/14(火)
1歳児(令和6年4月2日～同7年4月1日生)	7/15(水)
1.2歳児(令和5年4月2日～同7年4月1日生)	7/16(木)

- 時間：10時～11時
- 内容：親子でふれ合いながら、楽しく体を動かしてあそびましょう
- 定員：各10組程度(多数の場合は、令和8年度はぐはぐルーム松井山手事業に初めて参加の方優先の上、抽選)
- 申込期間：5月29日(金)～6月24日(水)



<https://www.city.kyotanabe.lg.jp/kosodate/0000023534.html>

0歳児～5歳児

はぐはぐ！ワクワク！夏まつり

- 対象：市内在住の0歳から5歳児の子どもとその保護者
- 日程：①7月22日(水) ②7月23日(木) ③7月24日(金) ④8月27日(木) ⑤8月28日(金) (5日とも同内容)
- 時間：10時～11時
- 内容：親子でふれ合いながら、製作・お祭りごっこを楽しみます
- 定員：各日10組程度
- ※子ども2名以上参加の場合は保護者2名まで同伴可能
- ※多数の場合は、きょうだいで申込みの方優先の上抽選
- 申込期間：5月29日(金)～7月1日(水)



<https://www.city.kyotanabe.lg.jp/kosodate/0000023535.html>

おおむね 0歳～17歳までのこどもの保護者

中学生・高校生のみなさんからのご相談もお待ちしております♪

食事なんでも相談

- 対象：市内在住の中学生・高校生 おおむね0歳～17歳までのこどもの保護者
- 日程：7月30日(木)
- 時間：①9時20分～ ②10時20分～
- 内容：成長期・思春期の健康な体づくりや、離乳食・給食、少食・過食・偏食、アレルギーがある・運動している子どもの食事について、管理栄養士が個別にお話を伺います
- 定員：各時間2名(先着順)
- 託児：あり(お子さん同席可)
- 申込期間：5月29日(金)～7月8日(水)



<https://www.city.kyotanabe.lg.jp/kosodate/0000023537.html>



牛乳パックを使って車を作ろう！ 色のグラデーションを楽しもう！

小学生工作♪

対象：市内在住の小学生	日程	時間
～牛乳パックを使って車を作ろう！～ ※牛乳パックをなど身近な物を使って工作してあそびましょう https://www.city.kyotanabe.lg.jp/kosodate/0000023536.html	7/28(火) 7/29(水) (2日とも同内容)	9時45分～11時30分
～色のグラデーションを楽しもう！～ ※色を混ぜて自分なりの表現を楽しみましょう https://www.city.kyotanabe.lg.jp/kosodate/0000023539.html	8/4(火) 8/5(水) (2日とも同内容)	10時～11時30分

定員：各日10組程度(申込多数の場合は、抽選)

申込期間：5月29日(金)～7月8日(水)

パフェを作ろう！！

3歳児～小学生

- 対象：市内在住の3歳児から小学生の子どもとその保護者
- 日程：①8月13日(木) ②8月14日(金) (2日とも同内容)
- 時間：10時～11時30分
- 内容：ペットボトルや紙粘土などを使って、パフェを作りましょう
- 定員：各日10組程度
- ※小学3年生以下は必ず保護者同伴(小学4年生以上は任意)
- ※多数の場合は、令和8年度はぐはぐルーム松井山手事業に初めて参加の方優先の上、抽選
- 申込期間：6月16日(火)～7月22日(水)



<https://www.city.kyotanabe.lg.jp/kosodate/0000023679.html>

楽しもう！ 腹話術とバルーンアート体験

3歳児～中学生

- 対象：市内在住の3歳児から中学生の子どもとその保護者
- 日程：①8月17日(月) ②8月18日(火) (2日とも同内容)
- 時間：10時～11時30分
- 内容：腹話術とバルーンアートを楽しみましょう
- 定員：各日15組程度
- ※小学3年生以下は必ず保護者同伴(小学4年生以上は任意)
- ※多数の場合は、令和8年度はぐはぐルーム松井山手事業に初めて参加の方優先の上、抽選
- 申込期間：6月23日(火)～7月29日(水)



<https://www.city.kyotanabe.lg.jp/kosodate/0000023680.html>

栄養士から学ぶ未来の体づくり ～おむすび大作戦～

小学4年生～中学生

対象：市内在住の小学4年生～中学生	日程	時間
おかずおにぎりを作って食べます。栄養バランスを考え食品の選び方など日常に役立つ知識を管理栄養士から学びましょう https://www.city.kyotanabe.lg.jp/kosodate/0000023681.html	8/20(木)	10時30分～正午

定員：10人程度(多数の場合は、抽選)

申込期間：6月16日(火)～7月29日(水)



楽しく動いて正しい姿勢をマスターしよう スポーツを楽しむ足づくり・靴選び

小学4年生～中学生

対象：市内在住の小学4年生～中学生	日程	時間
～楽しく動いて正しい姿勢をマスターしよう～ 体の仕組みの話を通して、楽しく動きながら正しい姿勢の作り方を学びます https://www.city.kyotanabe.lg.jp/kosodate/0000023540.html	8/6(木)	10時～11時30分
～スポーツを楽しむ足づくり・靴選び～ 足の計測、靴の履き方・選び方、自宅でできるセルフトレーニングなどを学びます https://www.city.kyotanabe.lg.jp/kosodate/0000023543.html	8/12(水)	10時～11時30分

定員：各日8組程度(多数の場合は、抽選)

申込期間：5月29日(金)～7月20日(月)

