

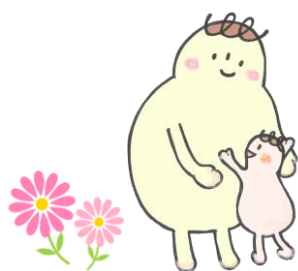


～はぐはぐルーム松井山手～



2026年

～ はぐはぐルーム松井山手 ～
親子教室、子育てに関する講座等、さまざまなイベントを実施しています。保育士などが常駐していますので、子育てに関する悩みをご相談いただけます。



京田辺市山手中央3-2
ランチ松井山手2階(子育て支援センター隣)
月～金曜日 9時30分～16時30分
(祝日・年末年始を除く)

～電話～
(0774) 65-1170

0歳児から1歳児



シリーズ親子教室(全3回)



- 対象・日程：市内在住で、下表対象生年月日の未就園児とその保護者

クラス(対象生年月日)	日程
0歳児(令和7年4月2日～令和7年9月30日生)	6/2、9、16(火)
1歳児(令和6年4月2日～令和7年4月1日生)	6/23、30、7/7(火)

- 時間：午前10時～11時
- 内容：ふれあい遊び、運動遊び、製作など
- 定員：各10組程度(申込多数の場合は、令和8年度はぐはぐルーム松井山手事業に初めて参加の方優先の上、抽選します。)
- 申込期間：4月3日(金)～5月13日(水)
- 申込方法：申込フォーム(2次元コード)から申込み。

申込はこちらから



<https://www.city.kyotanabe.lg.jp/kosodate/0000023296.html>

おおむね生後8か月までのこどもの保護者



7月開催「離乳食教室」



赤ちゃんのごはんの不安やお悩みを管理栄養士とお話ししましょう♪

- 対象：市内在住で開催日時点でおおむね生後8か月までのこどもの保護者
- 日程：7月6日(月)
- 時間：午前10時～11時30分
- 内容：管理栄養士による離乳食の基本的な講義や実演などで実際の食材の大きさや、固さを体験しましょう。(調理実習ではありません)
- 定員：8組程度(定員を超えた場合は、抽選します。)
- 見守り託児：同室内で見守らせていただきます。
- 申込期間：4月30日(木)～6月17日(水)
- 申込方法：申込フォーム(2次元コード)から申込み。



申込はこちらから



<https://www.city.kyotanabe.lg.jp/kosodate/0000023409.html>

