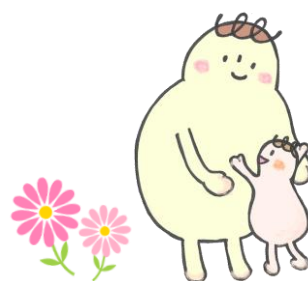


～はぐはぐルーム松井山手～



2026年

～ はぐはぐルーム松井山手 ～
親子教室、子育てに関する講座等、さまざまなイベントを実施しています。保育士などが常駐していますので、子育てに関する悩みをご相談いただけます。



京田辺市山手中央3-2
ランチ松井山手2階(子育て支援センター隣)
月～金曜日 9時30分～16時30分(祝日を除く)
～電話～ (0774) 65-1170

はぐはぐルーム松井山手で親子であそぼう！

0歳児から2歳児

- 対象・日程：市内在住で、下表対象生年月日の未就園児とその保護者

クラス(対象生年月日)	日程
0歳児A(令和6年4月2日～令和6年9月30日生)	3/16(月)
1.2歳児(令和4年4月2日～令和6年4月1日生)	3/17(火)
1歳児(令和5年4月2日～令和6年4月1日生)	3/18(水)
0歳児B(令和6年10月1日～令和7年4月1日生)	3/19(木)

◎ ごきょうだい(小さい月齢のお子さんを含む)はお越しいただけません。

- 時間：10時～11時
- 内容：春を感じながら親子であそぼう！ふれあい・運動あそびなど♪
- 場所：はぐはぐルーム松井山手(ランチ松井山手2階)
- 定員：各8組程度
(定員超過の場合は、令和7年度はぐはぐルーム松井山手事業に初めて参加の方優先の上、抽選。)
- 申込期間：1月26日(月)～2月18日(水)
- 申込方法：申込フォーム(2次元コード)から申込み。

<https://www.city.kyotanabe.lg.jp/kosodate/0000023062.html>



申込はこちらから



中学生・高校生

おおむね 0歳～17歳までのこどもの保護者

食事なんでも相談

- 対象：市内在住の中学生・高校生
おおむね0歳～17歳までのこどもの保護者
- 日程：3月26日(木)
- 時間：①午前9時20分～②午前10時20分～③午前11時20分～(1回約50分以内)
- 内容：成長期・思春期の健康や体づくり。こどもの食事についてどんなことでも構いません。
お気軽にご相談ください。管理栄養士が個別にお話を伺います。
(例:離乳食、給食、小食、過食、偏食、アレルギー、クラブ活動やスポーツをされるこどもの食事など)について。
- 場所：はぐはぐルーム松井山手(ランチ松井山手2階)
- 定員：各時間2組(先着順)
※定員超過により今回お越しいただけない場合は、別途にお話を伺います。
- 費用：無料
- 託児：あり(こども同席可)
- 申込期間：2月9日(月)～3月8日(日)
- 申込方法：申込フォーム(2次元コード)から申込み。

<https://www.city.kyotanabe.lg.jp/kosodate/0000023063.html>



申込はこちらから



日頃こどもと関わりのある方

救急救命講習「消防士さんに聞こう・守ろうこどもの命」

どちらか1日
だけでも、
両日でもご参加
いただけます♪

- 対象：市内在住で日頃こどもと関わりのある方
- 日程・内容：4月21日(火)『こどもに関わる病気や怪我について講義形式で学ぼう。』
4月28日(火)『AEDの使い方や心肺蘇生など、実技を交えて基礎知識を身に付けよう。』
- 時間：10時～11時
- 場所：はぐはぐルーム松井山手(ランチ松井山手2階)
- 定員：8組程度(定員を超えた場合は、抽選)
※1組3名まで(こども含む) ※見守り託児
- 申込期間：2月27日(金)～3月25日(水)
- 申込方法：申込フォーム(2次元コード)から申込み。



申込はこちらから



<https://www.city.kyotanabe.lg.jp/kosodate/0000023189.html>