

空調設備機器表 (1)

記号	機器名	仕様	室名	数量	
MAO-1	空冷ヒートポンプ式パッケージエアコン (高効率ビル用マルチ)	(室外機)	14馬力 (参考) RXYA335A	1階屋外機置場1	1
		冷房能力	33.5KW		
		暖房能力	37.5KW		
		消費電力	(冷房) 9.41KW (暖房) 12.6KW (3φ×200V)		
		圧縮機	11.1KW		
		送風機	1.03KW		
		重量	223KG		
		基礎及び架台	(建築工事), スプリング防振架台 (本工事)		
MAI-1-1	空冷ヒートポンプ式パッケージエアコン	(室内機)	3.2馬力 (天井カセット4方向型) (参考) FXYFA90NAA	地域包括支援センター	1
		冷房能力	9.0KW		
		暖房能力	10.0KW		
		消費電力	(冷房) 0.128KW (暖房) 0.110KW (1φ×200V)		
		送風機	0.053KW (1φ×200V)		
		付属品	ワイヤードリモコン (警報ブザー付), 遮断弁ユニット		
MAI-1-2	空冷ヒートポンプ式パッケージエアコン	(室内機)	2.8馬力 (天井カセット4方向型) (参考) FXYFA80NAA	介護予防拠点	2
		冷房能力	8.0KW		
		暖房能力	9.0KW		
		消費電力	(冷房) 0.086KW (暖房) 0.081KW (1φ×200V)		
		送風機	0.053KW (1φ×200V)		
		付属品	ワイヤードリモコン (警報ブザー付), 遮断弁ユニット		
MAI-1-3	空冷ヒートポンプ式パッケージエアコン	(室内機)	1.0馬力 (天井カセット1方向型) (参考) FXYKA28AA	相談室1	1
		冷房能力	2.8KW		
		暖房能力	3.2KW		
		消費電力	(冷房) 0.054KW (暖房) 0.054KW (1φ×200V)		
		送風機	0.078KW (1φ×200V)		
		付属品	ワイヤードリモコン (警報ブザー付), 遮断弁ユニット		
MAI-1-4	空冷ヒートポンプ式パッケージエアコン	(室内機)	0.8馬力 (天井カセット1方向型) (参考) FXYKA22AA	休憩室 相談室2	2
		冷房能力	2.2KW		
		暖房能力	2.5KW		
		消費電力	(冷房) 0.038KW (暖房) 0.038KW (1φ×200V)		
		送風機	0.078KW (1φ×200V)		
		付属品	ワイヤードリモコン (警報ブザー付), 遮断弁ユニット		
MAO-2	空冷ヒートポンプ式パッケージエアコン (高効率ビル用マルチ)	(室外機)	20馬力 (参考) RXYA560A	1階屋外機置場1	1
		冷房能力	56.0KW		
		暖房能力	63.0KW		
		消費電力	(冷房) 15.7KW (暖房) 19.1KW (3φ×200V)		
		圧縮機	17.0KW		
		送風機	0.72KW×2		
		重量	334KG		
		基礎及び架台	(建築工事), スプリング防振架台 (本工事)		
MAI-2-1	空冷ヒートポンプ式パッケージエアコン	(室内機)	2.5馬力 (天井カセット4方向型) (参考) FXYFA71NAA	事務室	7
		冷房能力	7.1KW	健康づくりスペース	
		暖房能力	8.0KW	ロッカー室男女兼用	
		消費電力	(冷房) 0.072KW (暖房) 0.068KW (1φ×200V)		
		送風機	0.053KW (1φ×200V)		
		付属品	ワイヤードリモコン (警報ブザー付), 遮断弁ユニット		
MAI-2-2	空冷ヒートポンプ式パッケージエアコン	(室内機)	1.25馬力 (天井カセット1方向型) (参考) FXYKA36AA	休憩スペース	1
		冷房能力	3.6KW		
		暖房能力	4.0KW		
		消費電力	(冷房) 0.059KW (暖房) 0.059KW (1φ×200V)		
		送風機	0.078KW (1φ×200V)		
		付属品	ワイヤードリモコン (警報ブザー付), 遮断弁ユニット		
MAO-3	空冷ヒートポンプ式パッケージエアコン (高効率ビル用マルチ)	(室外機)	20馬力 (参考) RXYA560A	1階屋外機置場1	1
		冷房能力	56.0KW		
		暖房能力	63.0KW		
		消費電力	(冷房) 15.7KW (暖房) 19.1KW (3φ×200V)		
		圧縮機	17.0KW		
		送風機	0.72KW×2		
		重量	334KG		
		基礎及び架台	(建築工事), スプリング防振架台 (本工事)		


記号	機器名	仕様	室名	数量	
MAI-3-1	空冷ヒートポンプ式パッケージエアコン	(室内機)	3.2馬力 (天井埋込ダクト型) (参考) FXYMA90AA	グループワークスペース1	1
		冷房能力	9.0KW		
		暖房能力	10.0KW		
		消費電力	(冷房) 0.188KW (暖房) 0.176KW (1φ×200V)		
		送風機	0.350KW (1φ×200V)		
		送風機	1500CMH (機外静圧100pa)		
		付属品	ワイヤードリモコン (警報ブザー付), 遮断弁ユニット		
MAI-3-2	空冷ヒートポンプ式パッケージエアコン	(室内機)	4馬力 (天井カセット4方向型) (参考) FXYFA112NAA	グループワークスペース2 くつろぎ・憩いスペース	3
		冷房能力	11.2KW		
		暖房能力	12.5KW		
		消費電力	(冷房) 0.187KW (暖房) 0.174KW (1φ×200V)		
		送風機	0.106KW (1φ×200V)		
		付属品	ワイヤードリモコン (警報ブザー付), 遮断弁ユニット		
MAI-3-3	空冷ヒートポンプ式パッケージエアコン	(室内機)	2.5馬力 (天井カセット4方向型) (参考) FXYFA71NAA	防音室	2
		冷房能力	7.1KW		
		暖房能力	8.0KW		
		消費電力	(冷房) 0.072KW (暖房) 0.068KW (1φ×200V)		
		送風機	0.053KW (1φ×200V)		
		付属品	ワイヤードリモコン (警報ブザー付), 遮断弁ユニット		
MAO-4	空冷ヒートポンプ式パッケージエアコン (高効率ビル用マルチ)	(室外機)	18馬力 (参考) RXYA500A	1階屋外機置場1	1
		冷房能力	50.0KW		
		暖房能力	56.0KW		
		消費電力	(冷房) 14.6KW (暖房) 14.6KW (3φ×200V)		
		圧縮機	12.9KW		
		送風機	0.67KW×2		
		重量	334KG		
		基礎及び架台	(建築工事), スプリング防振架台 (本工事)		
MAI-4-1	空冷ヒートポンプ式パッケージエアコン	(室内機)	3.2馬力 (天井埋込ダクト型) (参考) FXYMA90AA	グループワークスペース1	1
		冷房能力	9.0KW		
		暖房能力	10.0KW		
		消費電力	(冷房) 0.188KW (暖房) 0.176KW (1φ×200V)		
		送風機	0.350KW (1φ×200V)		
		送風機	1500CMH (機外静圧100pa)		
		付属品	ワイヤードリモコン (警報ブザー付), 遮断弁ユニット		
MAI-4-2	空冷ヒートポンプ式パッケージエアコン	(室内機)	2.5馬力 (天井埋込ビルトイン型) (参考) FXYSA71AA	自習スペース	2
		冷房能力	7.1KW		
		暖房能力	8.0KW		
		消費電力	(冷房) 0.109KW (暖房) 0.104KW (1φ×200V)		
		送風機	0.230KW (1φ×200V)		
		送風機	1050CMH (機外静圧30pa)		
		付属品	ワイヤードリモコン (警報ブザー付), 遮断弁ユニット 吸込ハーフパネル, 同上キャンバス, ライン標準吹出ユニット×2 フレキダクト200φ, 他一式共		
MAI-4-3	空冷ヒートポンプ式パッケージエアコン	(室内機)	3.2馬力 (天井カセット4方向型) (参考) FXYFA90NAA	読書スペース	3
		冷房能力	9.0KW		
		暖房能力	10.0KW		
		消費電力	(冷房) 0.128KW (暖房) 0.110KW (1φ×200V)		
		送風機	0.053KW (1φ×200V)		
		付属品	ワイヤードリモコン (警報ブザー付), 遮断弁ユニット		
MAO-5	空冷ヒートポンプ式パッケージエアコン (高効率ビル用マルチ)	(室外機)	14馬力 (参考) RXYA400A	1階屋外機置場2	1
		冷房能力	40.0KW		
		暖房能力	45.0KW		
		消費電力	(冷房) 11.0KW (暖房) 13.5KW (3φ×200V)		
		圧縮機	12.1KW		
		送風機	0.42KW×2		
		重量	271KG		
		基礎及び架台	(建築工事), スプリング防振架台 (本工事)		

空調設備機器表(2)

記号	機器名	仕様	室名	数量
MA1-5-1	空冷ヒートポンプ式パッケージエアコン	(室内機) 4馬力(天井埋込ダクト型) (参考) FXYMA112AA 冷房能力 11.2KW 暖房能力 12.5KW 消費電力 (冷房) 0.224KW (暖房) 0.215KW (1φ×200V) 送風機 0.350KW (1φ×200V) 送風量 1620CMH (機外静圧100pa) 付属品 ワイヤードリモコン(警報ブザー付), 遮断弁ユニット	カフェスペース	2
MA1-5-2	空冷ヒートポンプ式パッケージエアコン	(室内機) 4馬力(天井カセット4方向型) (参考) FXYFA112NAA 冷房能力 11.2KW 暖房能力 12.5KW 消費電力 (冷房) 0.187KW (暖房) 0.174KW (1φ×200V) 送風機 0.106KW (1φ×200V) 付属品 ワイヤードリモコン(警報ブザー付), 遮断弁ユニット	エントランスロビー	1
MA1-5-3	空冷ヒートポンプ式パッケージエアコン	(室内機) 2.5馬力(天井カセット4方向型) (参考) FXYFA71NAA 冷房能力 7.1KW 暖房能力 8.0KW 消費電力 (冷房) 0.072KW (暖房) 0.068KW (1φ×200V) 送風機 0.053KW (1φ×200V) 付属品 ワイヤードリモコン(警報ブザー付), 遮断弁ユニット	廊下1	1
MAO-6	空冷ヒートポンプ式パッケージエアコン (高効率ビル用マルチ)	(室外機) 20馬力 (参考) RXYA560A 冷房能力 56.0KW 暖房能力 63.0KW 消費電力 (冷房) 15.7KW (暖房) 19.1KW (3φ×200V) 圧縮機 17.0KW 送風機 0.72KW×2 重量 334KG 基礎及び架台 (建築工事), スプリング防振架台(本工事)	1階屋外機置場2	1
MA1-6-1	空冷ヒートポンプ式パッケージエアコン	(室内機) 1.25馬力(天井カセット1方向型) (参考) FXYKA36AA 冷房能力 3.6KW 暖房能力 4.0KW 消費電力 (冷房) 0.059KW (暖房) 0.059KW (1φ×200V) 送風機 0.078KW (1φ×200V) 付属品 ワイヤードリモコン(警報ブザー付), 遮断弁ユニット	相談室4	1
MA1-6-2	空冷ヒートポンプ式パッケージエアコン	(室内機) 0.8馬力(天井カセット1方向型) (参考) FXYKA22AA 冷房能力 2.2KW 暖房能力 2.5KW 消費電力 (冷房) 0.038KW (暖房) 0.038KW (1φ×200V) 送風機 0.078KW (1φ×200V) 付属品 ワイヤードリモコン(警報ブザー付), 遮断弁ユニット	相談室3	1
MA1-6-3	空冷ヒートポンプ式パッケージエアコン	(室内機) 3.2馬力(天井カセット4方向型) (参考) FXYFA90NAA 冷房能力 9.0KW 暖房能力 10.0KW 消費電力 (冷房) 0.128KW (暖房) 0.110KW (1φ×200V) 送風機 0.053KW (1φ×200V) 付属品 ワイヤードリモコン(警報ブザー付), 遮断弁ユニット	地域子育て支援センター	3
MA1-6-4	空冷ヒートポンプ式パッケージエアコン	(室内機) 2.5馬力(天井カセット4方向型) (参考) FXYFA71NAA 冷房能力 7.1KW 暖房能力 8.0KW 消費電力 (冷房) 0.072KW (暖房) 0.068KW (1φ×200V) 送風機 0.053KW (1φ×200V) 付属品 ワイヤードリモコン(警報ブザー付), 遮断弁ユニット	廊下3 室内子供広場	3

記号	機器名	仕様	室名	数量
MAO-7	空冷ヒートポンプ式パッケージエアコン (高効率ビル用マルチ)	(室外機) 8馬力 (参考) RXYA224A 冷房能力 22.4KW 暖房能力 25.0KW 消費電力 (冷房) 6.05KW (暖房) 6.50KW (3φ×200V) 圧縮機 5.77KW 送風機 0.46KW 重量 215KG 基礎及び架台 (建築工事), スプリング防振架台(本工事)	1階屋外機置場1	1
MA1-7-1	空冷ヒートポンプ式パッケージエアコン	(室内機) 8馬力(天井埋込ダクト型外気処理エアコン) (参考) FXYMA224ZAN 冷房能力 22.4KW 暖房能力 13.9KW 消費電力 (冷房) 0.762KW (暖房) 0.762KW (1φ×200V) 送風機 0.380KW (1φ×200V) 送風量 1680CMH (機外静圧150pa) 付属品 ワイヤードリモコン(警報ブザー付), 遮断弁ユニット	廊下1	1
MAO-8	空冷ヒートポンプ式パッケージエアコン	(室外機) 10馬力 (参考) RXYA280A 冷房能力 28.0KW 暖房能力 31.5KW 消費電力 (冷房) 8.77KW (暖房) 9.23KW (3φ×200V) 圧縮機 8.24KW 送風機 0.61KW 重量 222KG 基礎及び架台 (建築工事), スプリング防振架台(本工事)	1階屋外機置場3,4	2
MA1-8-1	空冷ヒートポンプ式パッケージエアコン	(室内機) 2.5馬力(天井埋込ビルトイン型) (参考) FXYSA71AA 冷房能力 7.1KW 暖房能力 8.0KW 消費電力 (冷房) 0.109KW (暖房) 0.104KW (1φ×200V) 送風機 0.230KW (1φ×200V) 送風量 1050CMH (機外静圧30pa) 付属品 ワイヤードリモコン(警報ブザー付), 遮断弁ユニット 吸込ハーフパネル, 同上キャンバス, 結露防止グリル形HVグリル 吹出チャンパー, 吹出フレキ角ダクト, 他一式共	交流ホール	2
MA1-8-2	空冷ヒートポンプ式パッケージエアコン	(室内機) 2.5馬力(天井カセット1方向型) (参考) FXYKA71AA 冷房能力 7.1KW 暖房能力 8.0KW 消費電力 (冷房) 0.105KW (暖房) 0.101KW (1φ×200V) 送風機 0.078KW (1φ×200V) 付属品 ワイヤードリモコン(警報ブザー付), 遮断弁ユニット	交流ホール	4
MA1-8-3	空冷ヒートポンプ式パッケージエアコン	(室内機) 直膨コイル付全熱交換器(天井埋込型) (参考) VKMA100AM 冷房能力 8.89KW 暖房能力 10.99KW 消費電力 (冷房) 0.560KW (1φ×200V) 送風機 0.219KW×2 (1φ×200V) 送風量 950CMH (機外静圧120pa) 付属品 ワイヤードリモコン(警報ブザー付), 遮断弁ユニット	交流ホール	2
MARC-1	集中インテリジェントコントローラー	(参考) DCL401B1	地域包括支援センター 事務所	2

- 注 ※1) 冷房能力以外の数値は参考とする。
 2) 冷媒管の保温厚は、液管を10mm以上、ガス管を20mm以上とする。(但し、液管の呼び径が9.52mm以下の断熱材厚さは8mmとしてよい)
 3) グリーン購入法適合品とする。
 4) 機器の製作仕様は製造者標準仕様による。
 5) 電源周波数は60HZとし、冷暖房能力はJIS標準値とする。
 6) ビル用マルチエアコンに於ける室内外機間の制御線及びリモコン線は(EM-C EE 1.25[□]-2C)とし、制御線は冷媒配管と共巻きとする。
 7) セパレート型パッケージエアコンの屋内・屋外ユニット間の電気配線は(EM-C E 3.5[□]-4C)アース共とし、リモコン配線は上記に準ずる。
 8) 高調波対策は電気設備にて対応するものとする。
 9) 室内機には耐震振れ止め金具を使用する事。

工事名	大住ふれあいセンター整備工事		図面No.
図面名	機器表2(改修後)(空調設備)	縮尺	空調関連資料-03
 京田辺市			

介護予防拠点 (軒天)		
OAG	HS 400×200	1
	Q=450CMH	

地域包括支援センター (軒天)		
OAG	HS 200×200	1
	Q=180CMH	
EAG	VHS 200×200	1
	Q=230CMH	

休憩室 (軒天)		
OAG	HS 200×200	1
	Q=500CMH	

倉庫② (軒天)		
EAG	VHS 700×200	1
	Q=760CMH	

ロッカー室 (軒天)		
EAG	VHS 750×200	1
	Q=800CMH	

休憩スペース (軒天)		
EAG	VHS 400×200	1
	Q=440CMH	

事務室 (軒天)		
EAG	VHS 200×200	1
	Q=250CMH	

OAG		
	HS 200×200	1
	Q=250CMH	

カフェスペース (軒天)		
OAG	HS 400×200	2
	Q=450CMH	
EXG	VHS 700×200	1
	Q=750CMH	

廊下2		
吹出口	HS 250×250	1
	Q=450CMH	

相談室③ (軒天)		
OAG	HS 200×200	1
	Q=90CMH	
EXG	VHS 200×200	1
	Q=90CMH	

相談室④ (軒天)		
OAG	HS 200×200	1
	Q=90CMH	
EXG	VHS 200×200	1
	Q=90CMH	

倉庫④ (軒天)		
EAG	VHS 200×200	1
	Q=90CMH	

屋内こども広場 (軒天)		
OAG	HS 250×200	1
	Q=280CMH	
EXG	VHS 250×200	1
	Q=280CMH	

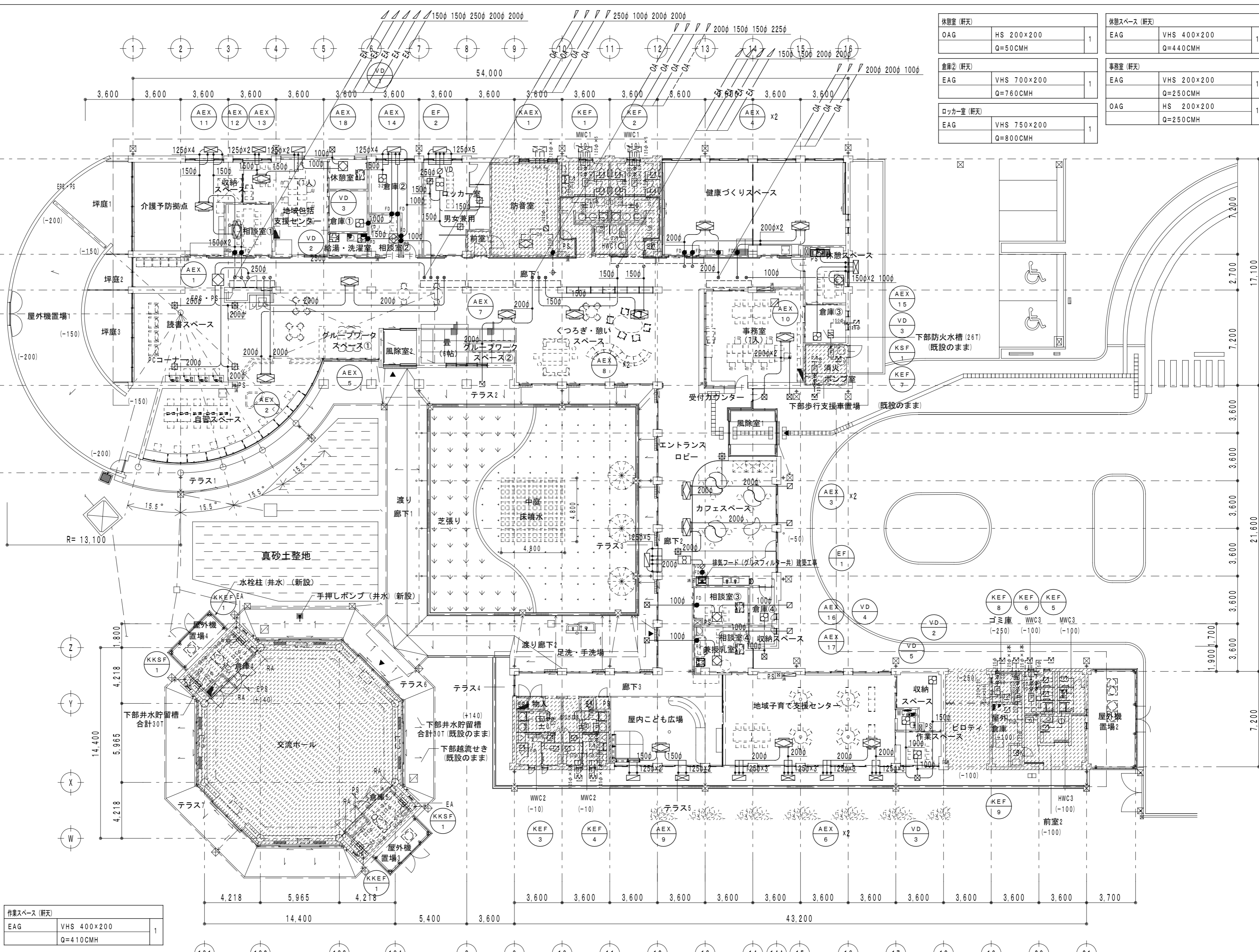
地域子育て支援センター (軒天)		
OAG	HS 350×200	2
	Q=350CMH	
EXG	VHS 350×200	2
	Q=350CMH	

作業スペース (軒天)		
EAG	VHS 400×200	1
	Q=410CMH	

注: OAG・EXG共チャンパー付とする。
同チャンパーには機器毎に中出切りを取り付ける。

- 注記: 1. 特記なき限り床レベルはIFL±0とする。
2. ()内寸法はIFLよりの上り下り寸法とする。
3. [斜線]: 設備改修(それに伴う建築工事)のみの範囲を示す。
4. [点線]: 改修エリア外を示す。
5. 建物内部について特記なき限り新設する。

工事名	大住ふれあいセンター整備工事		図面No.
図面名	平面図(改修後)(換気設備)	縮尺	空調関連資料-04
		A2: 1/200	




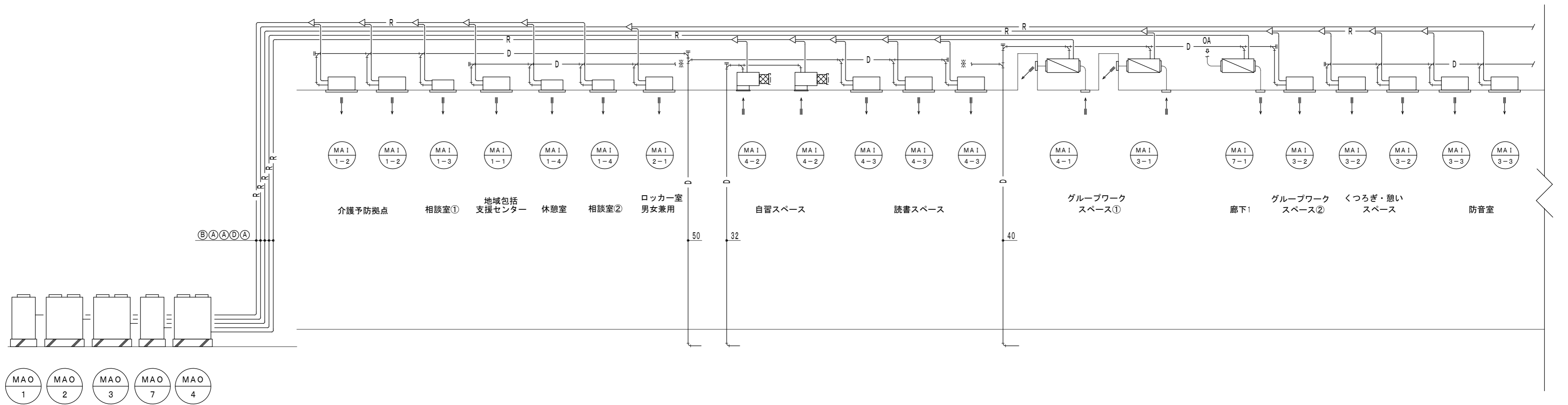
換気設備機器表

※ 1) 各居室に於ける換気機器のスイッチには(24時間換気)の表示を行う。 ※ 2) 24時間換気扇用コントロールスイッチ・全熱交換器スイッチは電気工事へ支給とする。

記号	機器名	仕様	室名	数量
AEX-1	全熱交換器(24時間換気)	(天井埋込型)マイコンタイプ 200φ×650CMH×150PA×445W×1φ×100V エンタルピー交換効(暖房)72%(冷房)63%、不織布フィルター(重量法80%) 防虫アミ付深型SUSベントキャップ×2、給排気グリル(消音型)、専用スイッチ(強弱有り)共	読書スペース	1
AEX-2	全熱交換器(24時間換気)	(天井カセット型)マイコンタイプ 200φ×500CMH×100PA×249W×1φ×100V エンタルピー交換効(暖房)67%(冷房)60.5%、不織布フィルター(重量法82%) 防虫アミ付深型SUSベントキャップ×2、専用スイッチ(強弱有り)共	自習スペース	1
AEX-3	全熱交換器(24時間換気)	(天井カセット型)マイコンタイプ 200φ×450CMH×150PA×249W×1φ×100V エンタルピー交換効(暖房)67%(冷房)60.5%、不織布フィルター(重量法82%) 防虫アミ付深型SUSベントキャップ×2、専用スイッチ(強弱有り)共	カフェスペース	2
AEX-4	全熱交換器(24時間換気)	(天井カセット型)マイコンタイプ 200φ×400CMH×150PA×249W×1φ×100V エンタルピー交換効(暖房)67%(冷房)60.5%、不織布フィルター(重量法82%) 防虫アミ付深型SUSベントキャップ×2、専用スイッチ(強弱有り)共	健康づくりスペース	2
AEX-5	全熱交換器(24時間換気)	(天井カセット型)マイコンタイプ 200φ×380CMH×100PA×249W×1φ×100V エンタルピー交換効(暖房)67%(冷房)60.5%、不織布フィルター(重量法82%) 防虫アミ付深型SUSベントキャップ×2、専用スイッチ(強弱有り)共	グループワークスペース1	1
AEX-6	全熱交換器(24時間換気)	(天井カセット型)マイコンタイプ 200φ×350CMH×150PA×249W×1φ×100V エンタルピー交換効(暖房)67%(冷房)60.5%、不織布フィルター(重量法82%) 防虫アミ付深型SUSベントキャップ×2、専用スイッチ(強弱有り)共	地域子育て支援センター	2
AEX-7	全熱交換器(24時間換気)	(天井カセット型)マイコンタイプ 200φ×330CMH×150PA×249W×1φ×100V エンタルピー交換効(暖房)67%(冷房)60.5%、不織布フィルター(重量法82%) 防虫アミ付深型SUSベントキャップ×2、専用スイッチ(強弱有り)共	グループワークスペース2	1
AEX-8	全熱交換器(24時間換気)	(天井カセット型)マイコンタイプ 150φ×300CMH×150PA×185W×1φ×100V エンタルピー交換効(暖房)71%(冷房)64.5%、不織布フィルター(重量法82%) 防虫アミ付深型SUSベントキャップ×2、専用スイッチ(強弱有り)共	くつろぎ・憩いスペース	2
AEX-9	全熱交換器(24時間換気)	(天井カセット型)マイコンタイプ 150φ×280CMH×150PA×185W×1φ×100V エンタルピー交換効(暖房)71%(冷房)64.5%、不織布フィルター(重量法82%) 防虫アミ付深型SUSベントキャップ×2、専用スイッチ(強弱有り)共	屋内子供広場	1
AEX-10	全熱交換器(24時間換気)	(天井カセット型)マイコンタイプ 150φ×260CMH×150PA×185W×1φ×100V エンタルピー交換効(暖房)71%(冷房)64.5%、不織布フィルター(重量法82%) 防虫アミ付深型SUSベントキャップ×2、専用スイッチ(強弱有り)共	事務室	1
AEX-11	全熱交換器(24時間換気)	(天井カセット型)マイコンタイプ 150φ×260CMH×150PA×185W×1φ×100V エンタルピー交換効(暖房)71%(冷房)64.5%、不織布フィルター(重量法82%) 防虫アミ付深型SUSベントキャップ×2、専用スイッチ(強弱有り)共	介護予防拠点	1
AEX-12	全熱交換器(24時間換気)	(天井カセット型)マイコンタイプ 150φ×190CMH×100PA×128W×1φ×100V エンタルピー交換効(暖房)69%(冷房)61.5%、不織布フィルター(重量法82%) 防虫アミ付深型SUSベントキャップ×2、専用スイッチ(強弱有り)共	相談室1	1
AEX-13	全熱交換器(24時間換気)	(天井カセット型)マイコンタイプ 150φ×180CMH×100PA×128W×1φ×100V エンタルピー交換効(暖房)69%(冷房)61.5%、不織布フィルター(重量法82%) 防虫アミ付深型SUSベントキャップ×2、専用スイッチ(強弱有り)共	地域包括支援センター	1
AEX-14	全熱交換器(24時間換気)	(天井埋込型)天井カセット型 (遠隔操作アダプター付) 100φ×90CMH×60PA×43W×1φ×100V エンタルピー交換効(暖房)46%(冷房)42%、防虫アミ付深型SUSベントキャップ×2、専用スイッチ(強弱有り)共	相談室2	1
AEX-15	全熱交換器(24時間換気)	(天井埋込型)天井カセット型 (遠隔操作アダプター付) 100φ×90CMH×60PA×43W×1φ×100V エンタルピー交換効(暖房)46%(冷房)42%、防虫アミ付深型SUSベントキャップ×2、専用スイッチ(強弱有り)共	休憩スペース	1

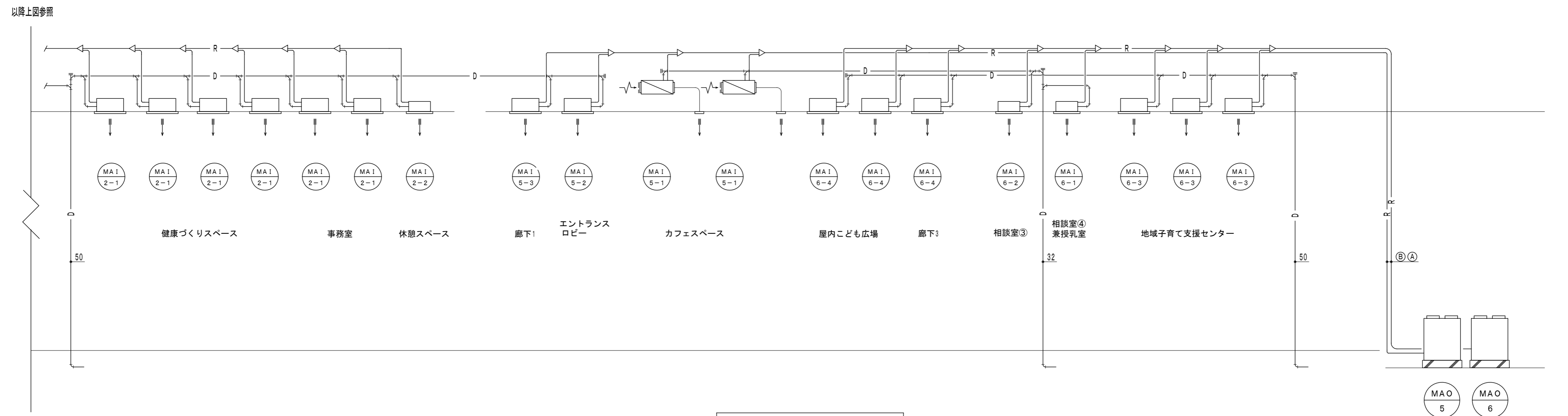
記号	機器名	仕様	室名	数量
AEX-16	全熱交換器(24時間換気)	(天井埋込型)天井カセット型 (遠隔操作アダプター付) 100φ×90CMH×60PA×43W×1φ×100V エンタルピー交換効(暖房)46%(冷房)42%、防虫アミ付深型SUSベントキャップ×2、専用スイッチ(強弱有り)共	相談室3	1
AEX-17	全熱交換器(24時間換気)	(天井埋込型)天井カセット型 (遠隔操作アダプター付) 100φ×90CMH×60PA×43W×1φ×100V エンタルピー交換効(暖房)46%(冷房)42%、防虫アミ付深型SUSベントキャップ×2、専用スイッチ(強弱有り)共	相談室4兼授乳室	1
AEX-18	全熱交換器(24時間換気)	(天井埋込型)天井カセット型 (遠隔操作アダプター付) 100φ×50CMH×80PA×44W×1φ×100V エンタルピー交換効(暖房)47%(冷房)43%、防虫アミ付深型SUSベントキャップ×2、専用スイッチ(強弱有り)共	休憩室	1
CHRC-1	ロスナイ集中管理システムコントローラー	(参考)PAC-SF50AT2 (三菱電機)	地域包括支援センター 事務室	2
VD-1	天井ダクト扇	金属ボディ、プラスチックグリル(低騒音型) 深型SUSベントキャップ共 150φ×320CMH×60PA×49W×1φ×100V	倉庫2	1
VD-2	天井ダクト扇	金属ボディ、金属グリル(低騒音型) 深型SUSベントキャップ共 150φ×200CMH×80PA×35W×1φ×100V	湯沸かし・洗濯室 収納スペース	2
VD-3	天井ダクト扇	金属ボディ、金属グリル(低騒音型) 深型SUSベントキャップ共 100φ×150CMH×70PA×23W×1φ×100V	倉庫1、倉庫3 作業スペース	3
VD-4	天井ダクト扇	金属ボディ、金属グリル(低騒音型) 深型SUSベントキャップ共 100φ×90CMH×60PA×15.5W×1φ×100V	倉庫4	1
VD-5	天井ダクト扇	金属ボディ、金属グリル(低騒音型) 深型SUSベントキャップ共 100φ×80CMH×60PA×15.5W×1φ×100V	WC	1
EF-1	ストレートシロッコファン	天井埋込タイプ (厨房用・搬送空気80℃) NO1・1/4#×750CMH×200PA×200W×1φ×100V	カフェスペース	1
EF-2	ストレートシロッコファン	天井埋込タイプ NO1・1/4#×800CMH×150PA×159W×1φ×100V	ロッカー室	1
KAEX-1	全熱交換器(24時間換気)	(既設便所等更新機器) (天井カセット型)マイコンタイプ 200φ×500CMH×100PA×249W×1φ×100V エンタルピー交換効(暖房)67%(冷房)60.5%、不織布フィルター(重量法82%) 防虫アミ付深型SUSベントキャップ×2、専用スイッチ(強弱有り)共	防音室	1
KSF-1	ストレートシロッコファン	天井埋込タイプ(消音型) NO1・1/4#×200CMH×250PA×106W×1φ×100V	消火ポンプ室	1
KEF-1	ストレートシロッコファン	天井埋込タイプ(消音型) NO1・1/2#×1000CMH×150PA×198W×1φ×100V	MWC1	1
KEF-2	ストレートシロッコファン	天井埋込タイプ(消音型) NO1・1/2#×850CMH×150PA×161W×1φ×100V	WWC1	1
KEF-3	ストレートシロッコファン	天井埋込タイプ(消音型) NO1・1/4#×650CMH×150PA×106W×1φ×100V	MWC2	1
KEF-4	ストレートシロッコファン	天井埋込タイプ(消音型) NO1・1/4#×600CMH×150PA×106W×1φ×100V	WWC2	1
KEF-5	ストレートシロッコファン	天井埋込タイプ(消音型) NO1・1/4#×600CMH×150PA×159W×1φ×100V	MWC3	1
KEF-6	ストレートシロッコファン	天井埋込タイプ(消音型) NO1・1/4#×450CMH×150PA×74.5W×1φ×100V	WWC3	1
KEF-7	ストレートシロッコファン	天井埋込タイプ(消音型) NO1・1/4#×200CMH×150PA×74.5W×1φ×100V	消火ポンプ室	1
KEF-8	ストレートシロッコファン	天井埋込タイプ(消音型) NO1・1/4#×250CMH×150PA×74.5W×1φ×100V	ゴミ庫	1
KEF-9	ストレートシロッコファン	天井埋込タイプ(消音型) 57・1/4#×150CMH×150PA×57W×1φ×100V	屋外倉庫	1
KKSF-1	有圧扇(給気用)	(低騒音型)電動シャッター 防虫網付SUSウェザーカバー共 (KKEF-1と連動) 200φ×600CMH×30PA×15W×1φ×100V	交流ホール倉庫	2
KKEF-1	有圧扇(排気用)	(低騒音型)電動シャッター SUSウェザーカバー共 (KKSF-1と連動) 200φ×600CMH×30PA×15W×1φ×100V	交流ホール倉庫	2

工事名	大住ふれあいセンター整備工事		図面No.
図面名	機器表(改修後)(換気設備)	縮尺	空調関連資料-05
 京田辺市			



以降下図参照

系統図 (空調配管) S=N/S



以降上図参照

系統図 (空調配管) S=N/S

工事名	大住ふれあいセンター整備工事		図面No.
図面名	系統図 (空調配管)	縮尺	空調関連資料-06
京田辺市		A2 :	