


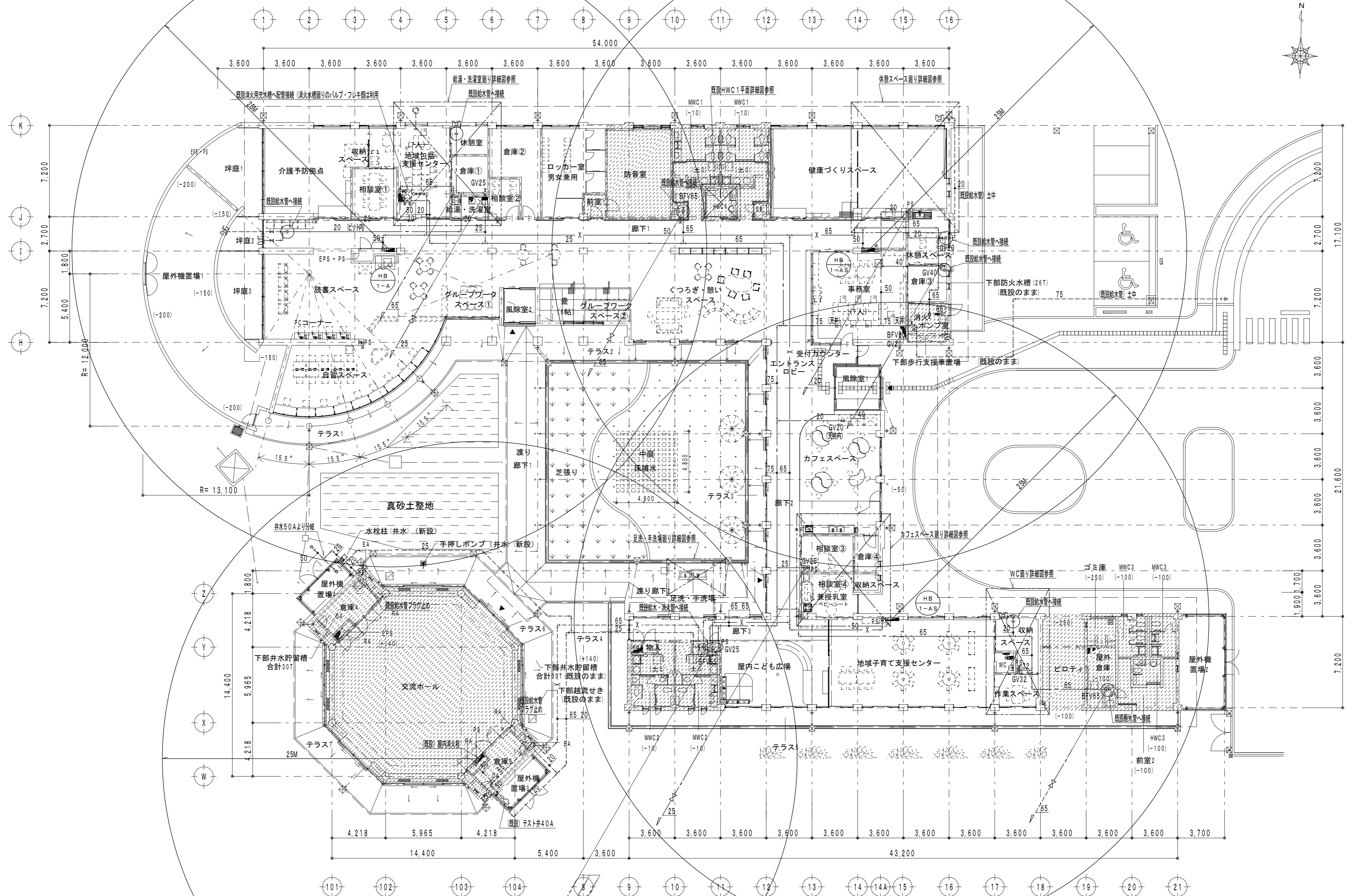
衛生設備器具表

器具名称	(参考) (TOTO)	(参考) (LIXIL)	付属品仕様	1階						外部足洗・手洗場	交流ホール外部	合計
				給湯・洗濯室	HWC1	休憩スペース	カフェスペース	相談室④兼授乳室	こども用WC			
幼児用大便器	CS300B	C-P143S	自動フラッシュバルブ, 幼児用暖房便座, スパッド, パイプホルダー, セット金具一式						1			1
棚付二連紙巻器	YH701	CF-63HST	棚板・本体 (SUS製)						1			1
腰掛便器用手すり	YYB10P2S	KF-AA131CEP44							1			1
壁掛洗面器	L250D	L-176UAN	立型自動単水栓 (発電タイプ), 床排水金具 (ストラップ), (壁給水) アングル型止水栓, バックハンガー, 付属品一式				1		1			2
洗面化粧台 (電気温水器付)	LDSA060BAGHG1	FTV1N-60AM300E1/VP1W	キャビネット (二面鏡・LEDランプ), 付属品一式					1				1
化粧鏡	YM3545FE	KF-3545A	寸法350W×450H (相当), 盗難防止型 (耐食鏡)						1			1
洗濯機パン	PWSP74J2W	PF-7464AC	ABS樹脂製縦引トラップ, セット金具一式	1								1
ベビーシート	YKA24N	AC-OK-F11	コンクリート床固定金具共					1				1
緊急止水弁付横水栓	TW11R	LF-WJ50KQA		1								1
シングルレバー混合水栓	TKS05310J	SF-WM430SY (JW)	(台付)	1		1	2					4
スパウト回転式横水栓 (レバー式)	T130AEQF13C	LF-12ZF-13 (195) -U	(泡沫式)		1							1
吐水口回転式横水栓	T200SNR13C	LF-7R-13-U								2		2
散水栓 (キー式, ホース接続型)	T28KUNH13	LF-33G-13-CV	B-3ボックス共							1		1
吐水口回転型横水栓	T200SNR13	LF-7RG-13									1	1
水栓柱			SUS製角型, 75×75×1200H								1	1
シャワー金具	TBV03301J1	BF-KA145TSG								1		1
床置型グリース阻集器			FRP製, 容量: 13.5L/min, 3槽式パイプ流入式, 重量5kg, 外形寸法520W×345D×300H (参考)				1					1
電気温水器	REW12B2BKSCM	EHPN-CB12ECV4	12L貯湯 (据置型), 密閉式排水ホッパー, アングル型止水栓, (1.5KW×1φ×200V), ウィークリータイマー, 他付属品一式	1		1						2
電気温水器	REW25C2BKSCM	EHPN-CB25ECV3	25L貯湯 (据置型), 密閉式排水ホッパー, アングル型止水栓, (2.0KW×1φ×200V), ウィークリータイマー, 他付属品一式				1					1

衛生設備機器表

記号	機器名	仕様	設置場所	数量
HB-1A	屋内消火栓格納箱 (総合型)	型式: 易操作性1号消火栓 総合型 埋込型 (消防認定品) 指定色焼付塗装 付属品: ホース, ノズル, 他一式	廊下1 (読書スペース前)	1組
HB-1AS	屋内消火栓格納箱 (総合型) 消火器併設型	型式: 易操作性1号消火栓 (消火器併設型) 総合型 埋込型 (消防認定品) 指定色焼付塗装 付属品: ホース, ノズル, 他一式	廊下1 (事務室前) 地域子育て支援センター	2組

工事名	大住ふれあいセンター整備工事		図面No.
図面名	機器表, 器具表 (衛生)	縮尺	衛生関連資料-01
	 京田辺市	A2:	



- 注記
- 1 特記なき限り床レベルは1FL±0とする。
  - 2 ( ) 内寸法は1FLよりの上り下り寸法とする。
  - 3 : 設備改修(それに伴う建築工事)のみの範囲を示す。
  - 4 : 改修エリア外を示す。
  - 5 建物内部について特記なき限り新設する。

工事名	大住ふれあいセンター整備工事		図面No.
図面名	平面図(改修後)(衛生設備)	縮尺	衛生関連資料-02
		A2: 1/200	