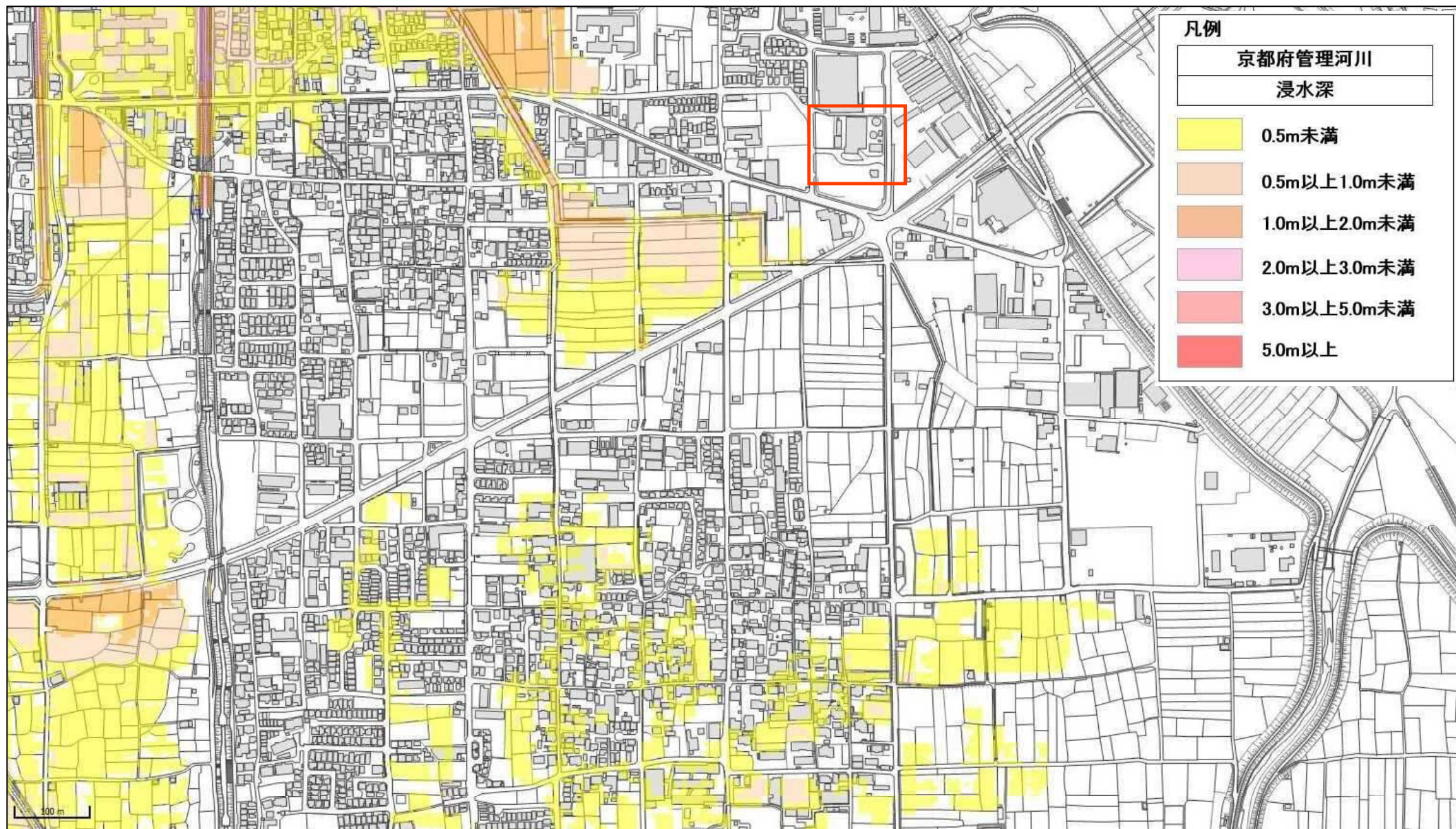
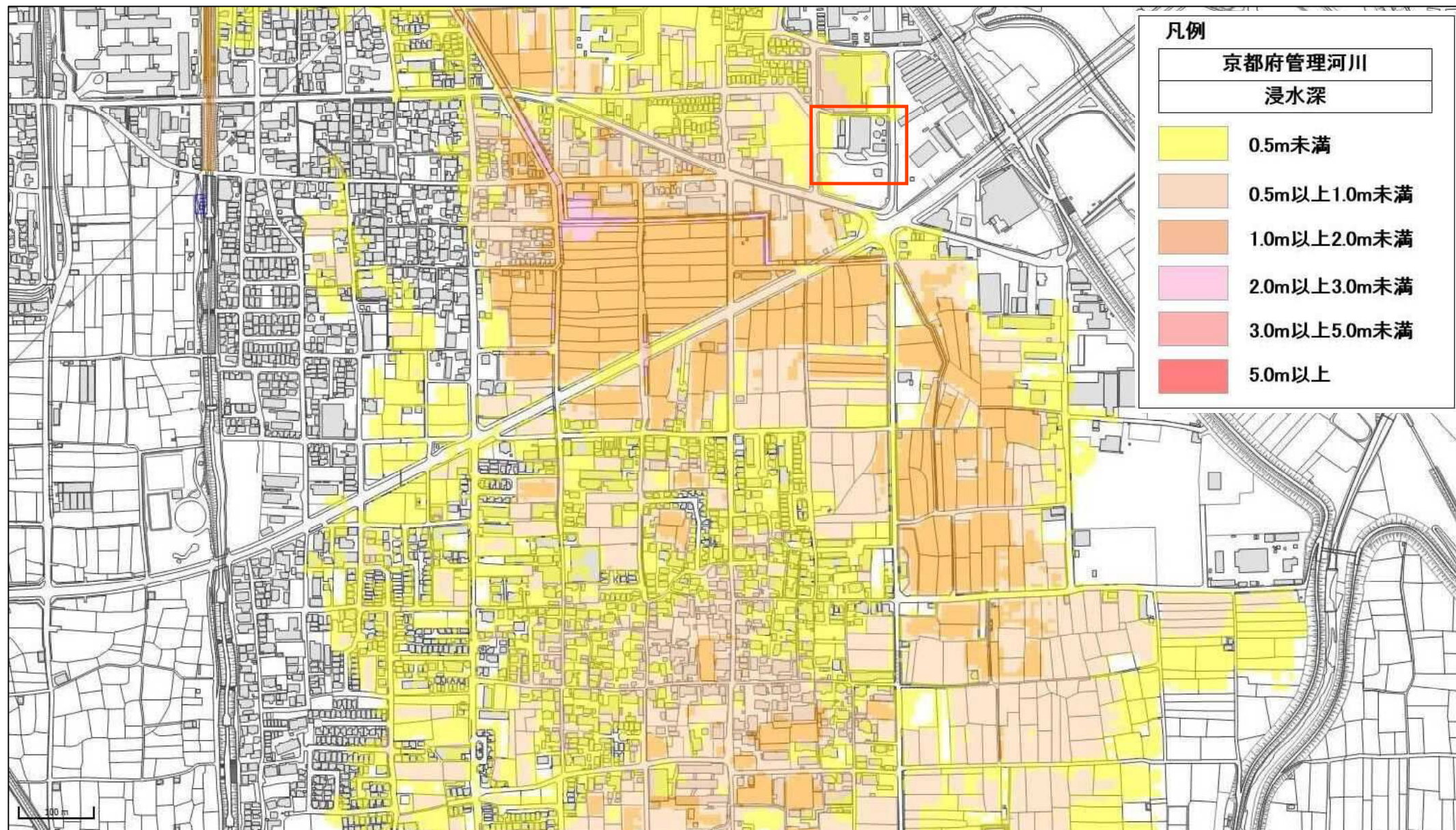


計画地は浸水区域外



計画地は浸水区域外



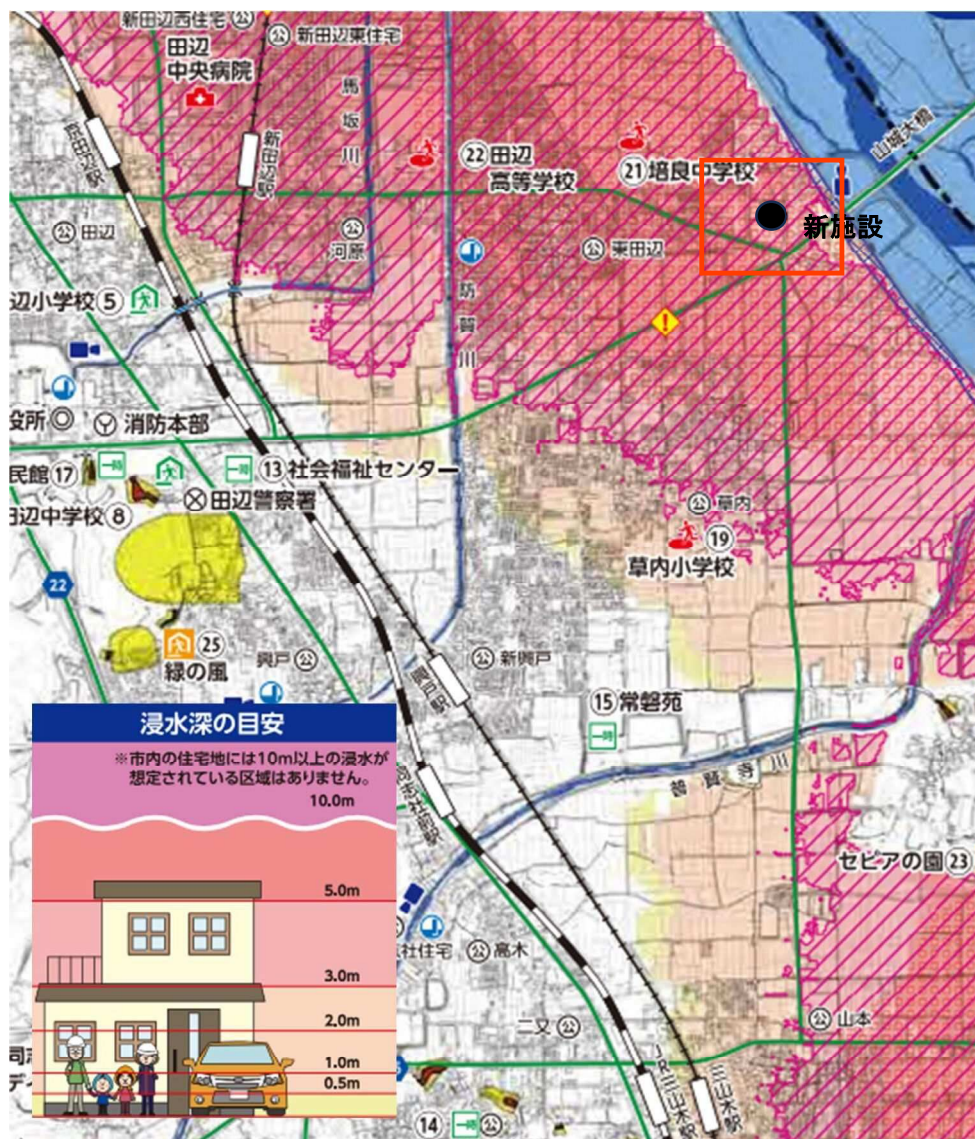
【参考：本計画の対策浸水深より大きな浸水深の場合】

4.7 ハザードマップ

(1) 木津川洪水浸水想定区域（想定最大規模降雨）

木津川洪水浸水想定区域図（想定最大規模降雨：358mm/12時間）は、図 4.8 に示すとおりであり、新施設の予定地周辺の浸水深は 3.0m 以上となる。

計画地は浸水深 3 m 以上



出典：京田辺市ハザードマップ(木津川版)

図 4.8 木津川浸水想定区域図（想定最大規模降雨：358mm/12時間）