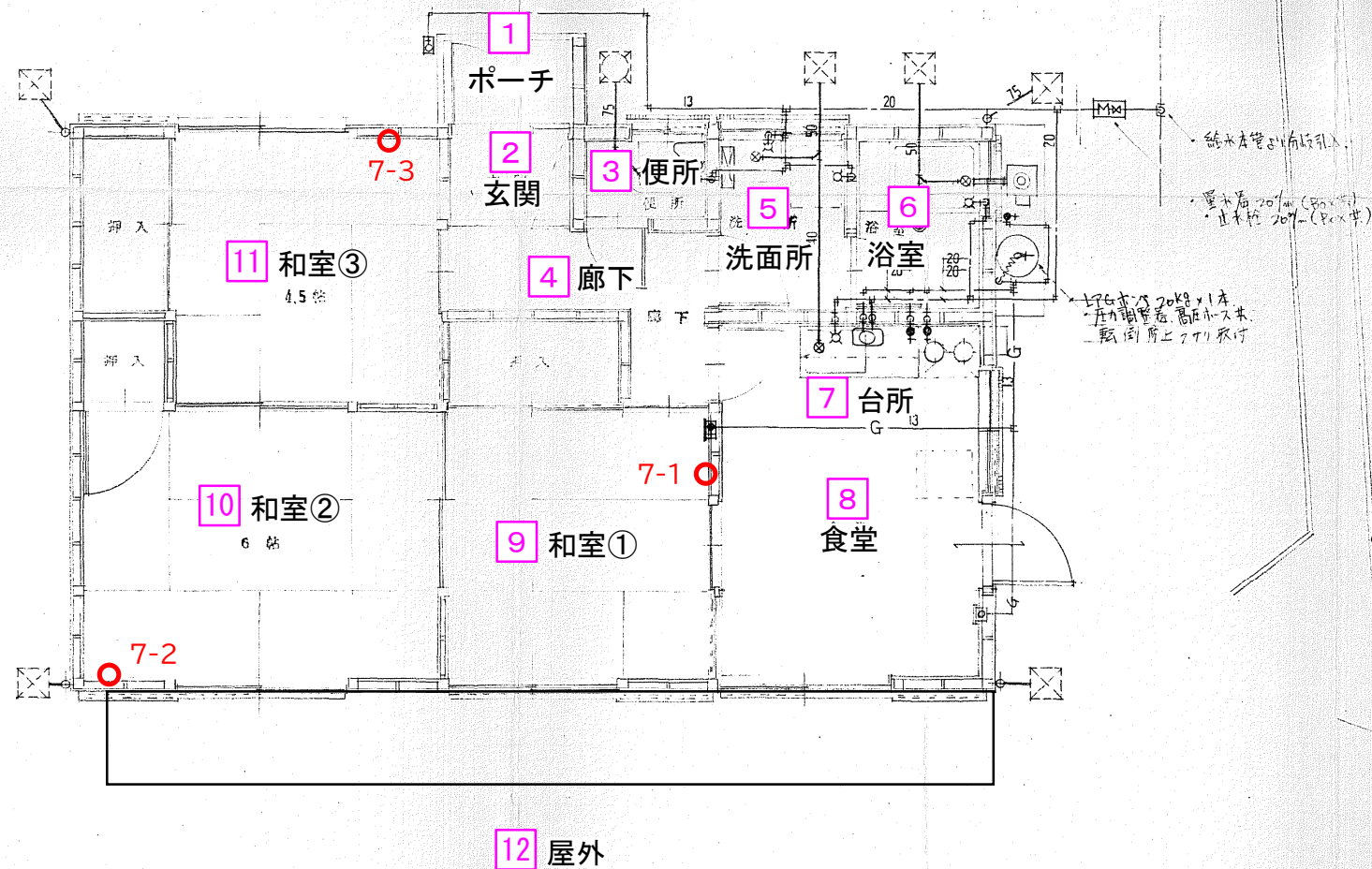


③ 宿舎棟

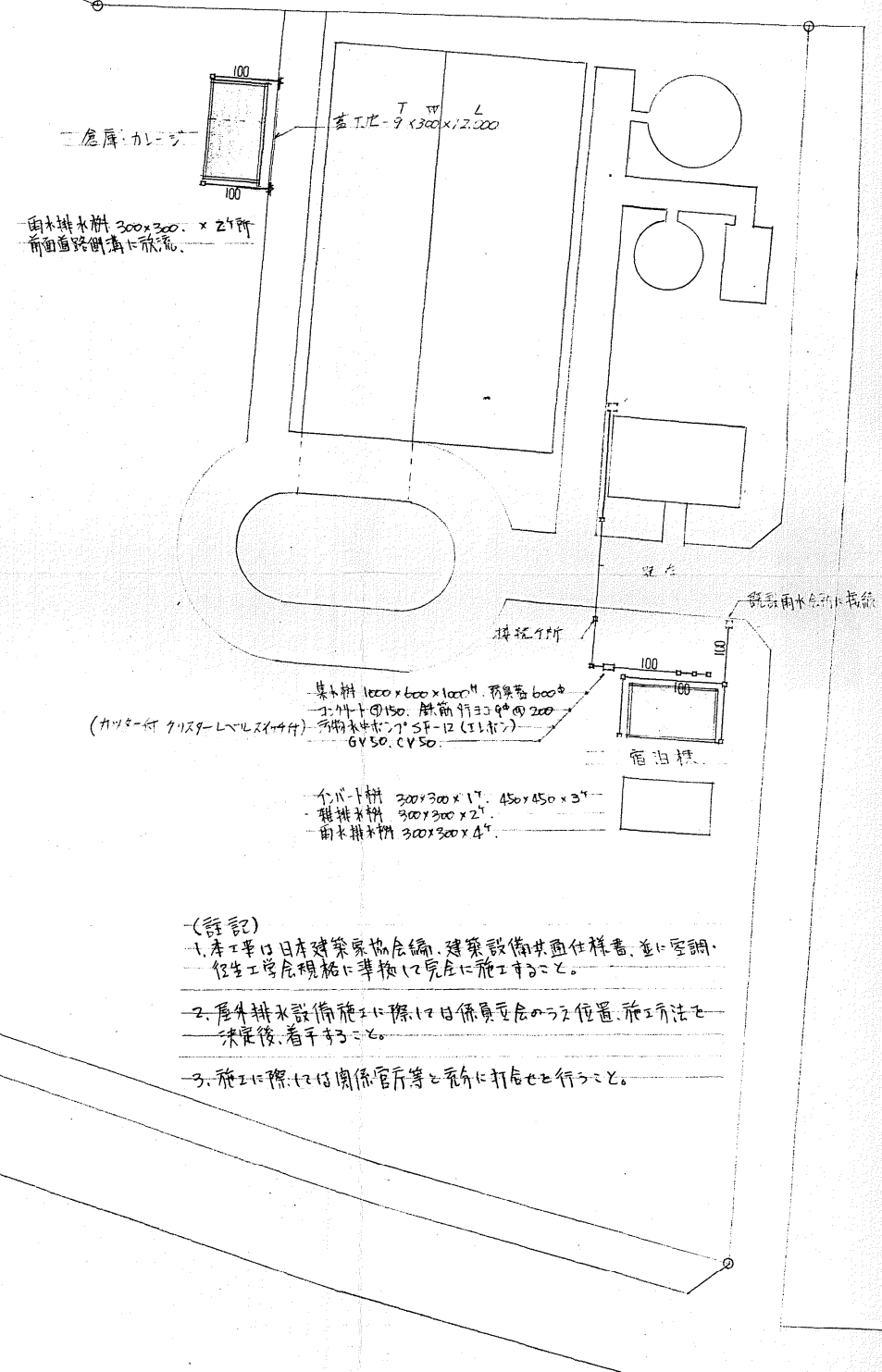
アスベスト・ダイオキシン類・重金属類 分析試料採取位置図

凡 例		
記 号	名 称	備 考
—	給水管	JWWA K 118
—	汚水管 雑排水管	JIS K 6741
— G —	瓦斯管	JIS G 3452
□ + ○	水栓類	
⊙	床排水金物	
⊠	インポート材	鉄製移動機器
⊞	雑排水材	コンクリート製造
● +	ガスホースコック	

器 具 表				
名 称	型 番	摘 要	計	
両用機器	C 375AV	S 670	1	
洗面器	L 230D		1	
化粧キヤビネット	Y 3505		1	
自在水栓	T 130AR 13	台所・洗面・浴室	2	
ホーム水栓	T 200B 13	床下	1	
散水栓	T 28-13	BOX共	1	
床排水金物	T 5B 50		1	
床排水金物	T 5A 40		1	
洗シトラップ	T 14AP 40		1	
外壁塗	KSF-31 (7係用)	BR-31	LPG用	1
瞬間湯沸器	SYB-5 (4.5kW)		LPG用	1
中間コック	13φ	レンジ用	LPG用	1
単口ガスコック	13φ	湯沸・ガス用	LPG用	2
単口ガスコック	9.5φ	調理台	LPG用	1
ボツタスコック	9.5φ	BOX共	LPG用	2



宿舎棟
平面図 1:50



配置図 1:500

○ アスベスト試料採取位置

④機械棟・処理棟

アスベスト・ダイオキシン類・重金属類 分析試料採取位置図

