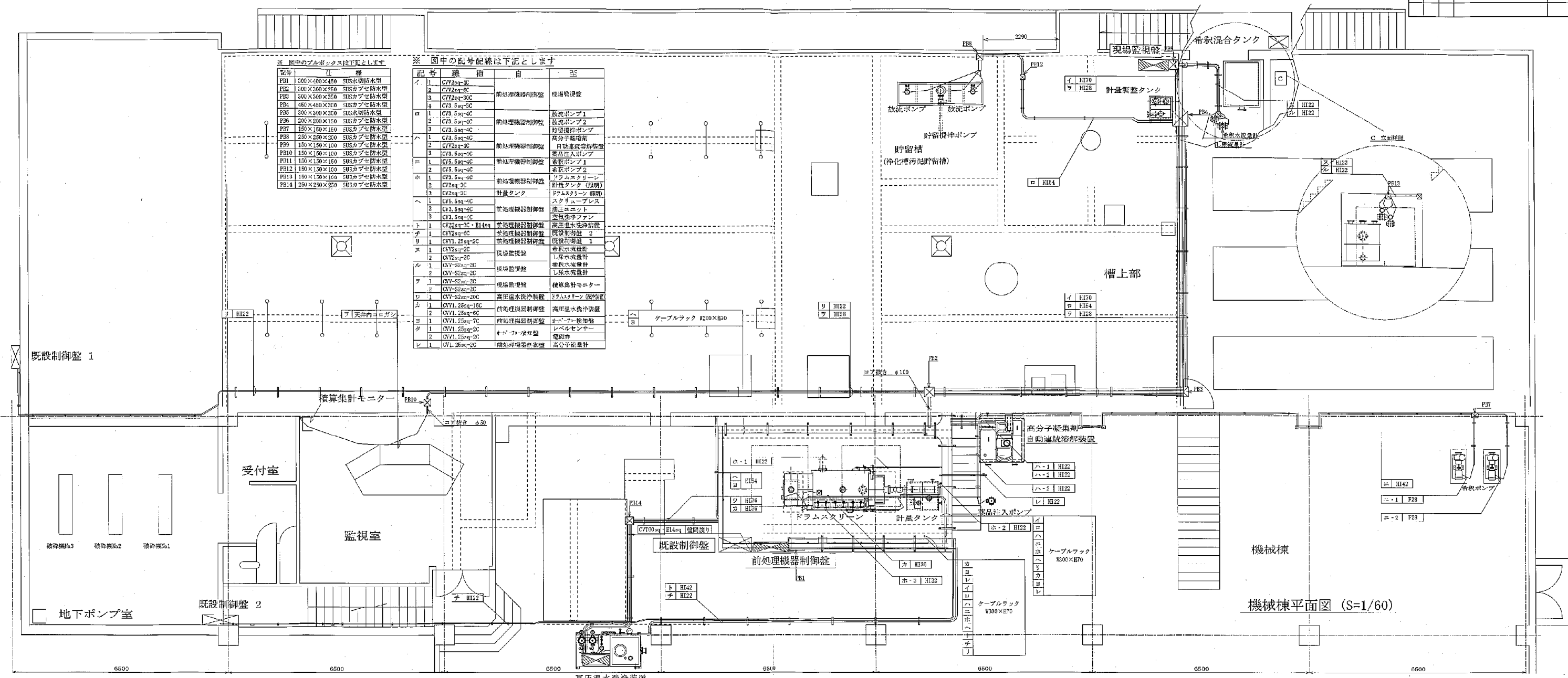


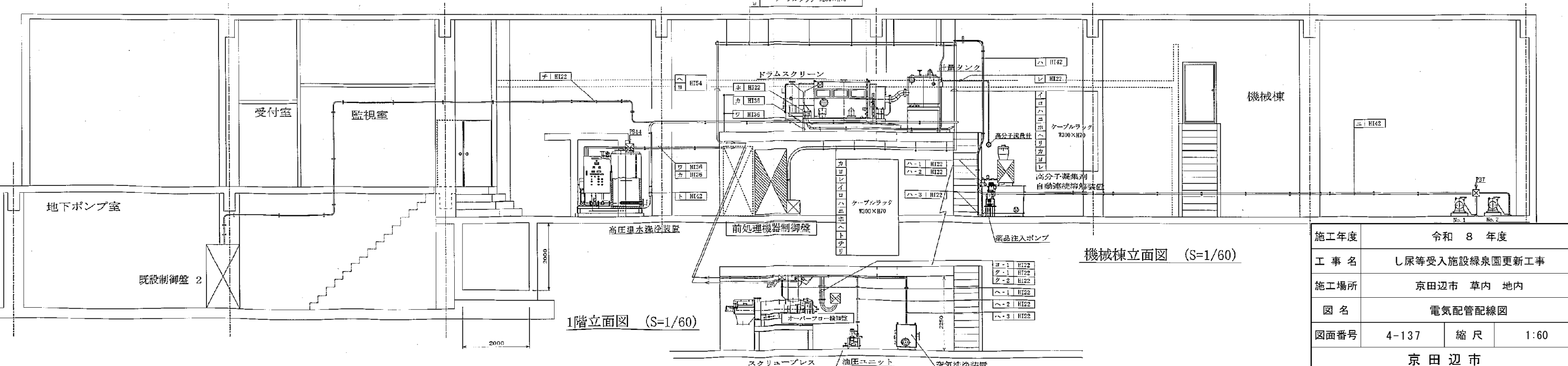
施工年度	令和 8 年度		
工 事 名	し尿等受入施設緑泉園更新工事		
施工場所	京田辺市 草内 地内		
図 名	貯留槽廻り 配管図		
図面番号	4-136	縮 尺	1:25
京 田 辺 市			

※ 図面はA1→A3縮小 (縮尺はA 1サイズ)



※ 図中の記号配線は下記とします

記号	線種	自	至
イ	1. CVY2sq-4C	前処理機器制御盤	現場監視盤
ロ	2. CVY2sq-4C	前処理機器制御盤	現場監視盤
ハ	3. CVY2sq-4C	前処理機器制御盤	現場監視盤
ニ	4. CVY2sq-4C	前処理機器制御盤	現場監視盤
ホ	5. CVY2sq-4C	前処理機器制御盤	現場監視盤
ヘ	6. CVY2sq-4C	前処理機器制御盤	現場監視盤
ト	7. CVY2sq-4C	前処理機器制御盤	現場監視盤
チ	8. CVY2sq-4C	前処理機器制御盤	現場監視盤
リ	9. CVY2sq-4C	前処理機器制御盤	現場監視盤
ニ	10. CVY2sq-4C	前処理機器制御盤	現場監視盤
ホ	11. CVY2sq-4C	前処理機器制御盤	現場監視盤
ヘ	12. CVY2sq-4C	前処理機器制御盤	現場監視盤
ト	13. CVY2sq-4C	前処理機器制御盤	現場監視盤
チ	14. CVY2sq-4C	前処理機器制御盤	現場監視盤
リ	15. CVY2sq-4C	前処理機器制御盤	現場監視盤
ニ	16. CVY2sq-4C	前処理機器制御盤	現場監視盤
ホ	17. CVY2sq-4C	前処理機器制御盤	現場監視盤
ヘ	18. CVY2sq-4C	前処理機器制御盤	現場監視盤
ト	19. CVY2sq-4C	前処理機器制御盤	現場監視盤
チ	20. CVY2sq-4C	前処理機器制御盤	現場監視盤
リ	21. CVY2sq-4C	前処理機器制御盤	現場監視盤
ニ	22. CVY2sq-4C	前処理機器制御盤	現場監視盤
ホ	23. CVY2sq-4C	前処理機器制御盤	現場監視盤
ヘ	24. CVY2sq-4C	前処理機器制御盤	現場監視盤
ト	25. CVY2sq-4C	前処理機器制御盤	現場監視盤
チ	26. CVY2sq-4C	前処理機器制御盤	現場監視盤
リ	27. CVY2sq-4C	前処理機器制御盤	現場監視盤
ニ	28. CVY2sq-4C	前処理機器制御盤	現場監視盤
ホ	29. CVY2sq-4C	前処理機器制御盤	現場監視盤
ヘ	30. CVY2sq-4C	前処理機器制御盤	現場監視盤
ト	31. CVY2sq-4C	前処理機器制御盤	現場監視盤
チ	32. CVY2sq-4C	前処理機器制御盤	現場監視盤
リ	33. CVY2sq-4C	前処理機器制御盤	現場監視盤
ニ	34. CVY2sq-4C	前処理機器制御盤	現場監視盤
ホ	35. CVY2sq-4C	前処理機器制御盤	現場監視盤
ヘ	36. CVY2sq-4C	前処理機器制御盤	現場監視盤
ト	37. CVY2sq-4C	前処理機器制御盤	現場監視盤
チ	38. CVY2sq-4C	前処理機器制御盤	現場監視盤
リ	39. CVY2sq-4C	前処理機器制御盤	現場監視盤
ニ	40. CVY2sq-4C	前処理機器制御盤	現場監視盤
ホ	41. CVY2sq-4C	前処理機器制御盤	現場監視盤
ヘ	42. CVY2sq-4C	前処理機器制御盤	現場監視盤
ト	43. CVY2sq-4C	前処理機器制御盤	現場監視盤
チ	44. CVY2sq-4C	前処理機器制御盤	現場監視盤
リ	45. CVY2sq-4C	前処理機器制御盤	現場監視盤
ニ	46. CVY2sq-4C	前処理機器制御盤	現場監視盤
ホ	47. CVY2sq-4C	前処理機器制御盤	現場監視盤
ヘ	48. CVY2sq-4C	前処理機器制御盤	現場監視盤
ト	49. CVY2sq-4C	前処理機器制御盤	現場監視盤
チ	50. CVY2sq-4C	前処理機器制御盤	現場監視盤
リ	51. CVY2sq-4C	前処理機器制御盤	現場監視盤
ニ	52. CVY2sq-4C	前処理機器制御盤	現場監視盤
ホ	53. CVY2sq-4C	前処理機器制御盤	現場監視盤
ヘ	54. CVY2sq-4C	前処理機器制御盤	現場監視盤
ト	55. CVY2sq-4C	前処理機器制御盤	現場監視盤
チ	56. CVY2sq-4C	前処理機器制御盤	現場監視盤
リ	57. CVY2sq-4C	前処理機器制御盤	現場監視盤
ニ	58. CVY2sq-4C	前処理機器制御盤	現場監視盤
ホ	59. CVY2sq-4C	前処理機器制御盤	現場監視盤
ヘ	60. CVY2sq-4C	前処理機器制御盤	現場監視盤
ト	61. CVY2sq-4C	前処理機器制御盤	現場監視盤
チ	62. CVY2sq-4C	前処理機器制御盤	現場監視盤
リ	63. CVY2sq-4C	前処理機器制御盤	現場監視盤
ニ	64. CVY2sq-4C	前処理機器制御盤	現場監視盤
ホ	65. CVY2sq-4C	前処理機器制御盤	現場監視盤
ヘ	66. CVY2sq-4C	前処理機器制御盤	現場監視盤
ト	67. CVY2sq-4C	前処理機器制御盤	現場監視盤
チ	68. CVY2sq-4C	前処理機器制御盤	現場監視盤
リ	69. CVY2sq-4C	前処理機器制御盤	現場監視盤
ニ	70. CVY2sq-4C	前処理機器制御盤	現場監視盤
ホ	71. CVY2sq-4C	前処理機器制御盤	現場監視盤
ヘ	72. CVY2sq-4C	前処理機器制御盤	現場監視盤
ト	73. CVY2sq-4C	前処理機器制御盤	現場監視盤
チ	74. CVY2sq-4C	前処理機器制御盤	現場監視盤
リ	75. CVY2sq-4C	前処理機器制御盤	現場監視盤
ニ	76. CVY2sq-4C	前処理機器制御盤	現場監視盤
ホ	77. CVY2sq-4C	前処理機器制御盤	現場監視盤
ヘ	78. CVY2sq-4C	前処理機器制御盤	現場監視盤
ト	79. CVY2sq-4C	前処理機器制御盤	現場監視盤
チ	80. CVY2sq-4C	前処理機器制御盤	現場監視盤
リ	81. CVY2sq-4C	前処理機器制御盤	現場監視盤
ニ	82. CVY2sq-4C	前処理機器制御盤	現場監視盤
ホ	83. CVY2sq-4C	前処理機器制御盤	現場監視盤
ヘ	84. CVY2sq-4C	前処理機器制御盤	現場監視盤
ト	85. CVY2sq-4C	前処理機器制御盤	現場監視盤
チ	86. CVY2sq-4C	前処理機器制御盤	現場監視盤
リ	87. CVY2sq-4C	前処理機器制御盤	現場監視盤
ニ	88. CVY2sq-4C	前処理機器制御盤	現場監視盤
ホ	89. CVY2sq-4C	前処理機器制御盤	現場監視盤
ヘ	90. CVY2sq-4C	前処理機器制御盤	現場監視盤
ト	91. CVY2sq-4C	前処理機器制御盤	現場監視盤
チ	92. CVY2sq-4C	前処理機器制御盤	現場監視盤
リ	93. CVY2sq-4C	前処理機器制御盤	現場監視盤
ニ	94. CVY2sq-4C	前処理機器制御盤	現場監視盤
ホ	95. CVY2sq-4C	前処理機器制御盤	現場監視盤
ヘ	96. CVY2sq-4C	前処理機器制御盤	現場監視盤
ト	97. CVY2sq-4C	前処理機器制御盤	現場監視盤
チ	98. CVY2sq-4C	前処理機器制御盤	現場監視盤
リ	99. CVY2sq-4C	前処理機器制御盤	現場監視盤
ニ	100. CVY2sq-4C	前処理機器制御盤	現場監視盤



機械棟立面図 (S=1/60)

イ	1. H122
ロ	2. H122
ハ	3. H122
ニ	4. H122
ホ	5. H122
ヘ	6. H122
ト	7. H122
チ	8. H122
リ	9. H122
ニ	10. H122
ホ	11. H122
ヘ	12. H122
ト	13. H122
チ	14. H122
リ	15. H122
ニ	16. H122
ホ	17. H122
ヘ	18. H122
ト	19. H122
チ	20. H122
リ	21. H122
ニ	22. H122
ホ	23. H122
ヘ	24. H122
ト	25. H122
チ	26. H122
リ	27. H122
ニ	28. H122
ホ	29. H122
ヘ	30. H122
ト	31. H122
チ	32. H122
リ	33. H122
ニ	34. H122
ホ	35. H122
ヘ	36. H122
ト	37. H122
チ	38. H122
リ	39. H122
ニ	40. H122
ホ	41. H122
ヘ	42. H122
ト	43. H122
チ	44. H122
リ	45. H122
ニ	46. H122
ホ	47. H122
ヘ	48. H122
ト	49. H122
チ	50. H122
リ	51. H122
ニ	52. H122
ホ	53. H122
ヘ	54. H122
ト	55. H122
チ	56. H122
リ	57. H122
ニ	58. H122
ホ	59. H122
ヘ	60. H122
ト	61. H122
チ	62. H122
リ	63. H122
ニ	64. H122
ホ	65. H122
ヘ	66. H122
ト	67. H122
チ	68. H122
リ	69. H122
ニ	70. H122
ホ	71. H122
ヘ	72. H122
ト	73. H122
チ	74. H122
リ	75. H122
ニ	76. H122
ホ	77. H122
ヘ	78. H122
ト	79. H122
チ	80. H122
リ	81. H122
ニ	82. H122
ホ	83. H122
ヘ	84. H122
ト	85. H122
チ	86. H122
リ	87. H122
ニ	88. H122
ホ	89. H122
ヘ	90. H122
ト	91. H122
チ	92. H122
リ	93. H122
ニ	94. H122
ホ	95. H122
ヘ	96. H122
ト	97. H122
チ	98. H122
リ	99. H122
ニ	100. H122

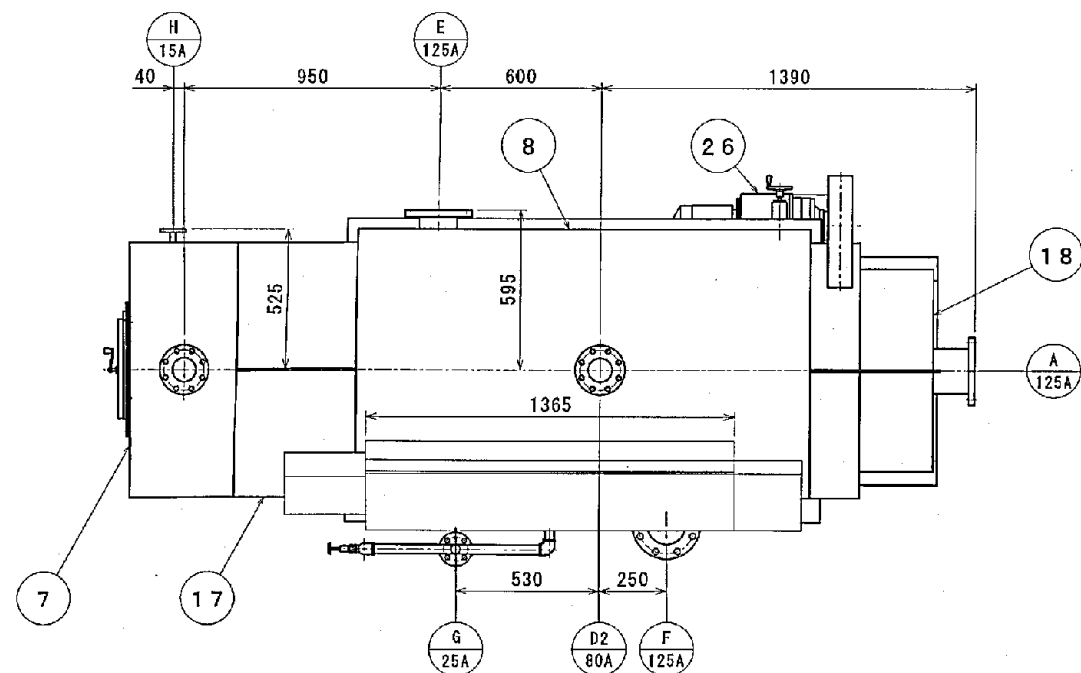
施工年度	令和 8 年度
工事名	し尿等受入施設緑泉園更新工事
施工場所	京田辺市 草内 地内
図名	電気配管配線図
図面番号	4-137
縮尺	1:60

主要機器一覧表

	品名・機器名称	数量	仕様(形状・容量・出力)	製造者名・連絡先
1	ドラムスクリーン	1基	ESR-150NW-GR 処理能力15m <sup>3</sup> /時 0.4kW	大機エンジニアリング株式会社 大阪市西淀川区柏里3丁目11番17号 06-6477-8077
2	空気洗浄装置	1基	FU-8-450 8m <sup>3</sup> /分 2.2kW	
3	スクリュープレス	1基	EP-100R 処理能力1200kg/時(水分90%) 3.7kW	
4	油圧ユニット	1基	EII-20 3.5MPa・3.0ℓ/分 0.4kW	
5	高圧温水洗浄装置	1基	HT-700S-HSP-60 有効容量700ℓ、ヒーター7.5kW 洗浄ポンプ4kW×1台、3kW×1台	
6	計量タンク	1基	TK-300R-S SUS304	
7	高分子凝集剤 自動連続溶解装置	1基	PFU-1 溶解槽有効1000ℓ 攪拌機モーター0.75kW×1 給粉機0.06kW×1	株式会社 広洋技研 東京都品川区南大井6-24-6 03-3762-1511
8	薬品注入ポンプ	1台	ZD1-153-VT6E-FW 16ℓ/分 0.75kW	株式会社 タクミナ 大阪市中央区淡路町2-2-14 06-6208-3937
9	貯留槽攪拌ポンプ	1台	JA22V 空気量35m <sup>3</sup> /時 2.2kW	新明和工業株式会社 0120-570-515
10	放流ポンプ	2台	CN501T 0.1m <sup>3</sup> /分 0.4kW	
11	希釈ポンプ	2台	O-6G 1.0m <sup>3</sup> /分 3.7kW	株式会社 寺田ポンプ製作所 大阪市天王寺区小橋町2番1号 岡田ビル 2F06-6763-1271
12	計量調整タンク	1基	SUS304、700×700×600	株式会社 清流メンテナンス 大阪府吹田市垂水町3-5-9 06-6389-7141
13	希釈混合タンク	1基	SUS304、1100×1400×1100	
14	制御盤類			
	前処理機器制御盤	1面	自立型 1000×1900×300	
	現場監視盤	1面	自立型 900×1750×350	
	流量監視盤	1式	放流、希釈水量表示、集計用	
15	貯留槽液位計	1式	エアーパージ式	富士電機システムズ株式会社 代理店 三宅計器 株式会社 大阪市城東区成育4丁目11番2号 06-6932-5151
16	し尿流量計	1台	80A	株式会社 山武
17	希釈水流量計	1台	100A	代理店 日新明弘テック株式会社 西日本営業本部 06-6338-5311
18	高分子流量計	1台	40A	大阪府吹田市豊津町11-36

施工年度	令和 8 年度		
工 事 名	し尿等受入施設緑泉園更新工事		
施工場所	京田辺市 草内 地内		
図 名	主要機器一覧表		
図面番号	4-138	縮 尺	NONE
京 田 辺 市			

符号	図面表	年月日	担当
0			



### 機器仕様

処 理 能 力	15 m <sup>3</sup> ・h <sup>-1</sup> (凝集し尿・凝集浄化槽汚泥)		
スクリーン寸法	φ600×1200I		
目 開 き	前半部 1 mm、後半部 2 mm		
回 転 数	3~12 min <sup>-1</sup>		
洗浄水量	スクリーン高圧洗浄用	28 l・min <sup>-1</sup> (2.0MPa)	
	点検蓋洗浄用	3.5 l・min <sup>-1</sup> (0.2MPa)	
洗滌空気量	8 m <sup>3</sup> ・min <sup>-1</sup>		
臭気引抜量	3 m <sup>3</sup> ・min <sup>-1</sup>		

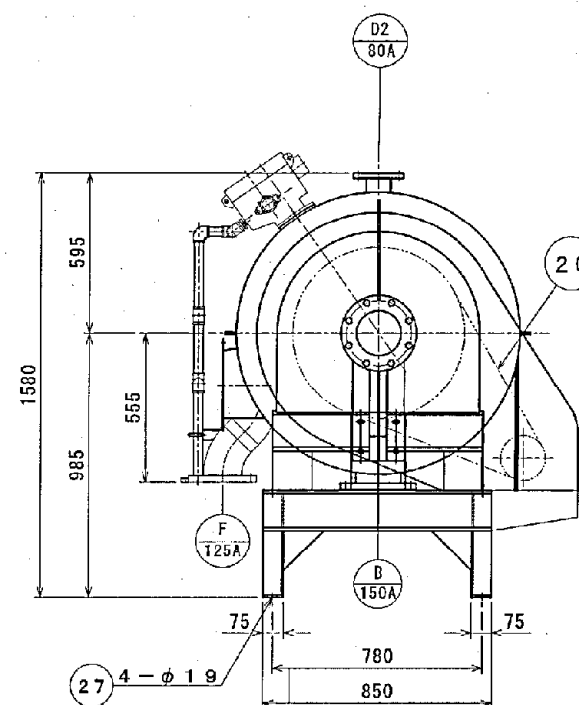
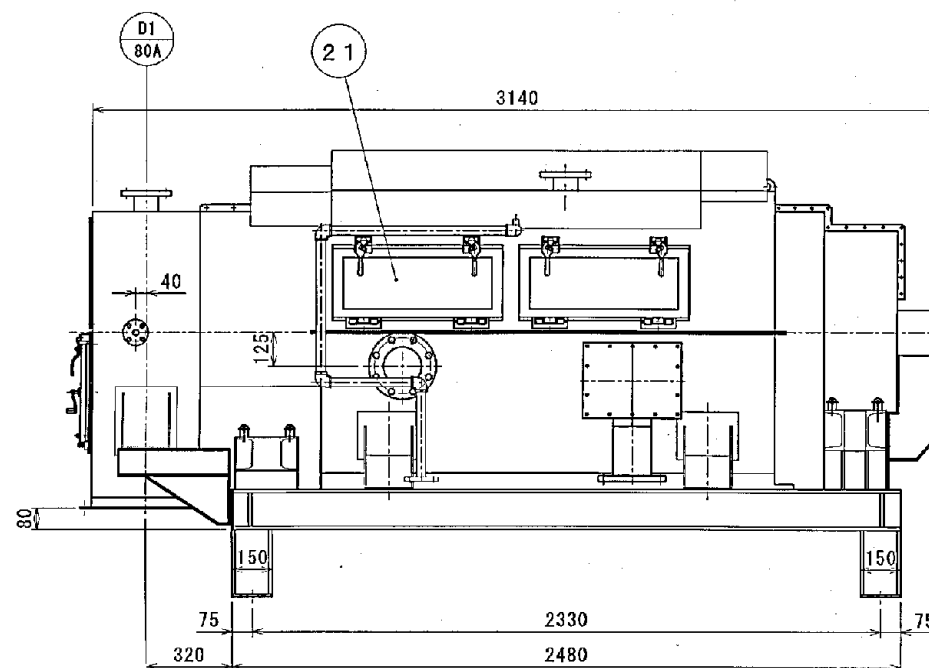
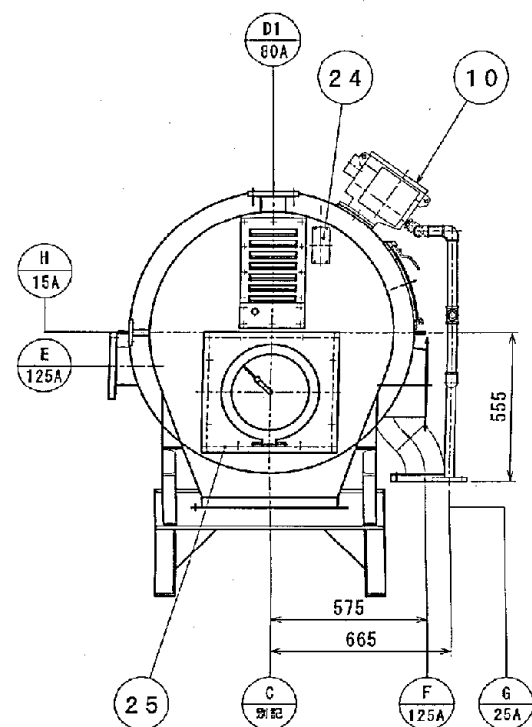
### 塗装色

本体	日本塗料工業会 色票番号D37-60D (H19)
(SS部のみ)	マンセル値 7.5GY 6/2

### 動力仕様

ドラム駆動	バイエルサイクロ減速機 (住友重機)
	形式 CHHBMN05B-6095-29
	出力 0.4 kW・φ3・60Hz・200V
	保護構造 全閉外扇型外形
洗浄ファン (別置)	洗浄ファン形式 TBY24S
	能力 8 m <sup>3</sup> ・min <sup>-1</sup> ×4.41 kPa
	モータ出力 2.2 kW・φ3・60Hz・200V
	保護構造 全閉外扇型外形

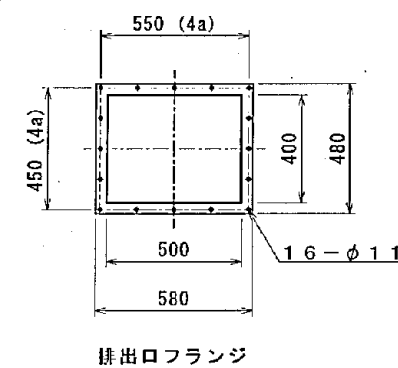
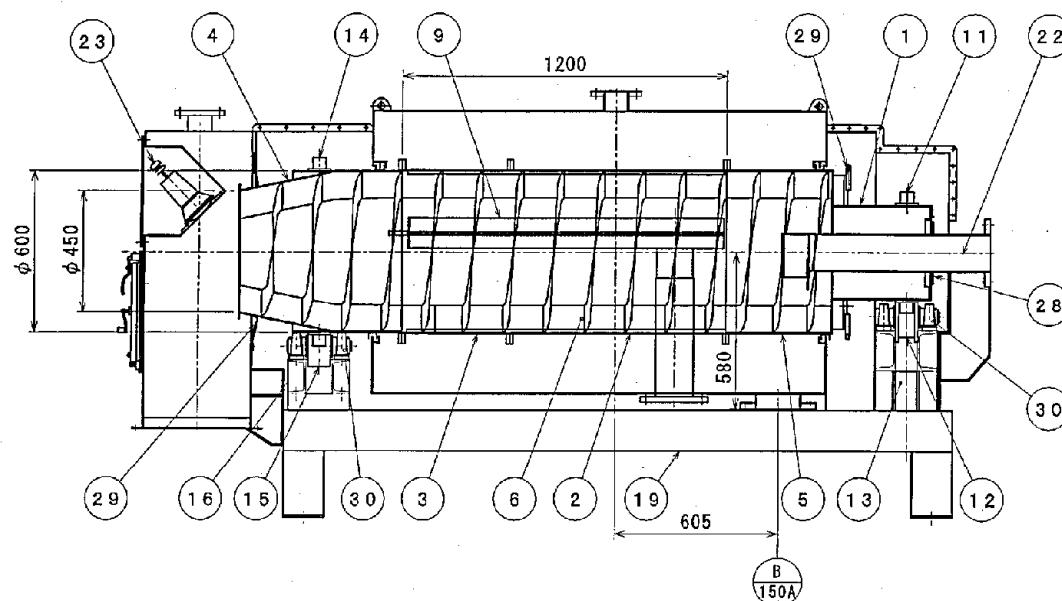
機器質量	1200 kg
運転重量	11.8 kN



### ノズルリスト

符号	名称	口径	フランジ・規格
A	供給口	125A	JIS10k
B	ろ液口	150A	JIS10k
C	排出口	別記	
D1	臭気引抜口	80A	JIS10k
D2	臭気引抜口	80A	JIS10k
E	洗浄空気吸引口	125A	JIS10k
F	洗浄空気吹込口	125A	JIS10k
G	高圧洗浄水口	25A	JIS20k
H	洗浄水口	15A	JIS10k

製造台数	1台
製造番号	S-223



30	ビローユニット		8		UCP-208
29	出口チャンバースील	CR	1		
28	給液管シール	CR他	1組		
27	取付ボルトナット (ケミカルアンカー)	SUS304	4s		M16
26	バイエルサイクロ減速機		1		
25	ワイバー点検窓	SUSガラス	1		
24	照明灯スイッチ		1		
23	照明灯		1		150W, 100V
22	給液管	SUS304	1		
21	点検蓋	SUS304	3		
20	チェーン及びチェーンホイール		1式		
19	コモンベッド	SS400	1		
18	入口カバー	SUS304	1組		
17	タイヤカバー	SUS304	1組		
16	ローラブラケット	SS400	1		
15	ローラ	S35C	2		ゴムライニング付
14	タイヤ	SS400	1		
13	ローラブラケット	SS400	1		
12	ローラ	S35C	2		
11	タイヤ	SS400	1		
10	高圧洗浄装置	SUS304	1		
9	洗浄空気ヘッダ	VP	1		
8	本体カバー	SUS304	1組		
7	出口チャンバー	SUS304	1		取付ブラケット SS400
6	送り羽根	SUS304	1		
5	中間ドラム (凝集混合用)	SUS304	1		
4	出口側ドラム	SUS304	1		タイヤ座 SS400
3	スクリーン (2)	SUS304	1式		目開き2mm
2	スクリーン (1)	SUS304	1式		目開き1mm
1	入口側ドラム	SUS304	1		タイヤ座 SS400
No.	部品名称	材質	数量	標準量 (kg)	備考

### ドラムスクリーン ESR-150NW-GR

施工年度	令和 8 年度		
工事名	し尿等受入施設緑泉園更新工事		
施工場所	京田辺市 草内 地内		
図名	ドラムスクリーン		
図面番号	4-139	縮尺	NONE
京田辺市			

符号	図面来歴	年月日	担当
0			

機器仕様

洗浄ファン	洗浄ファン形式	TBY24S
	能力	8 m³・min⁻¹×4.41 kPa
	モータ出力	2.2 kW・2P・φ3・60 Hz・200 V
	保護構造	全閉外扇屋外形
	材質	ケーシング SUS304 インペラー SUS316, SUS304

塗装色 (SS部のみ)

日本塗料工業会 色票番号	D37-60D (H19)
マンセル値	7.5GY 6/2

ノズルリスト

符号	名称	口径	フランジ・規格
A	洗浄空気口 (吐出側)	125A	JIS10k
B	洗浄空気口 (吸込側)	125A	JIS10k

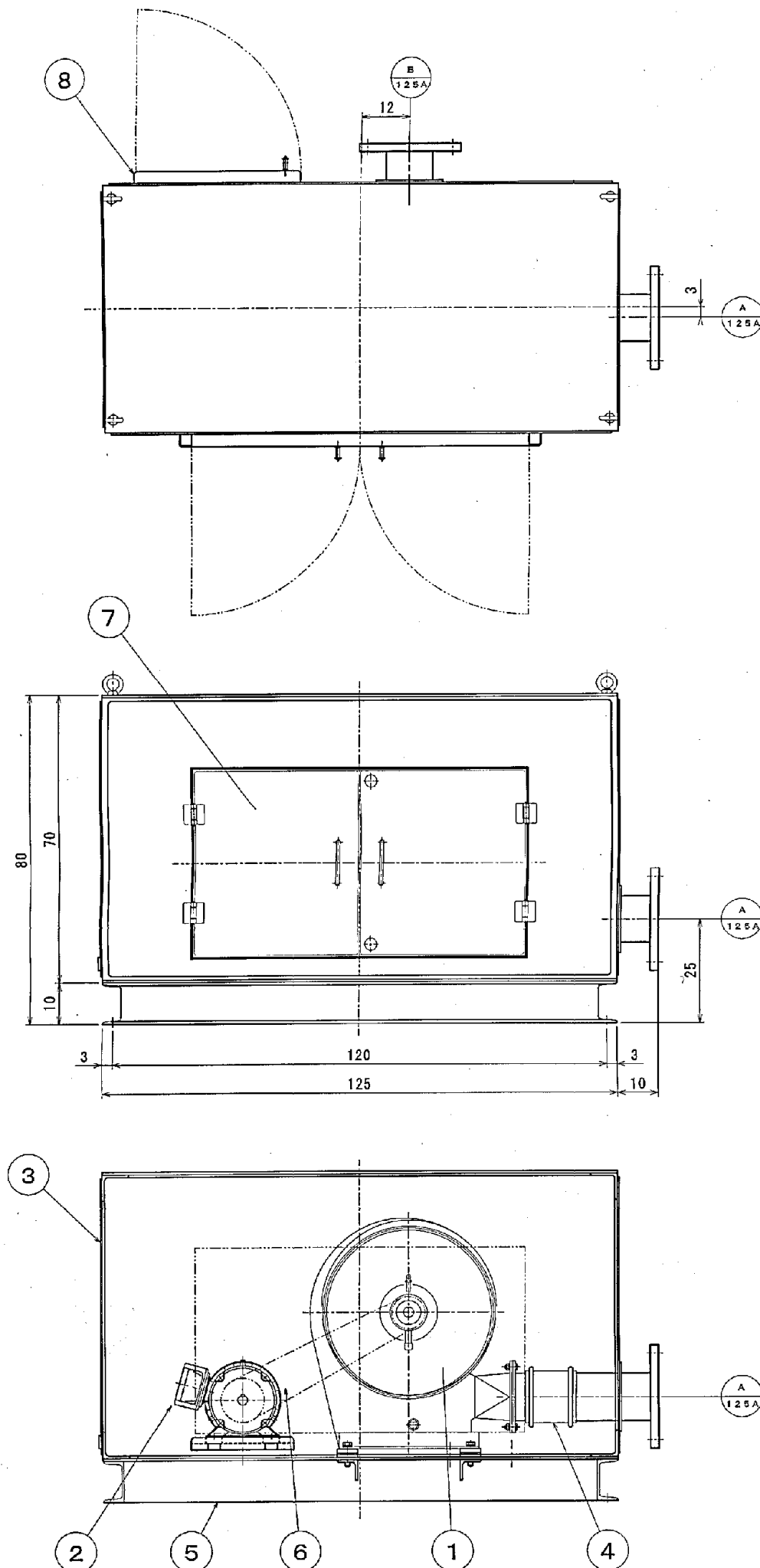
機器質量	400 kg
運転重量	5.1 kN

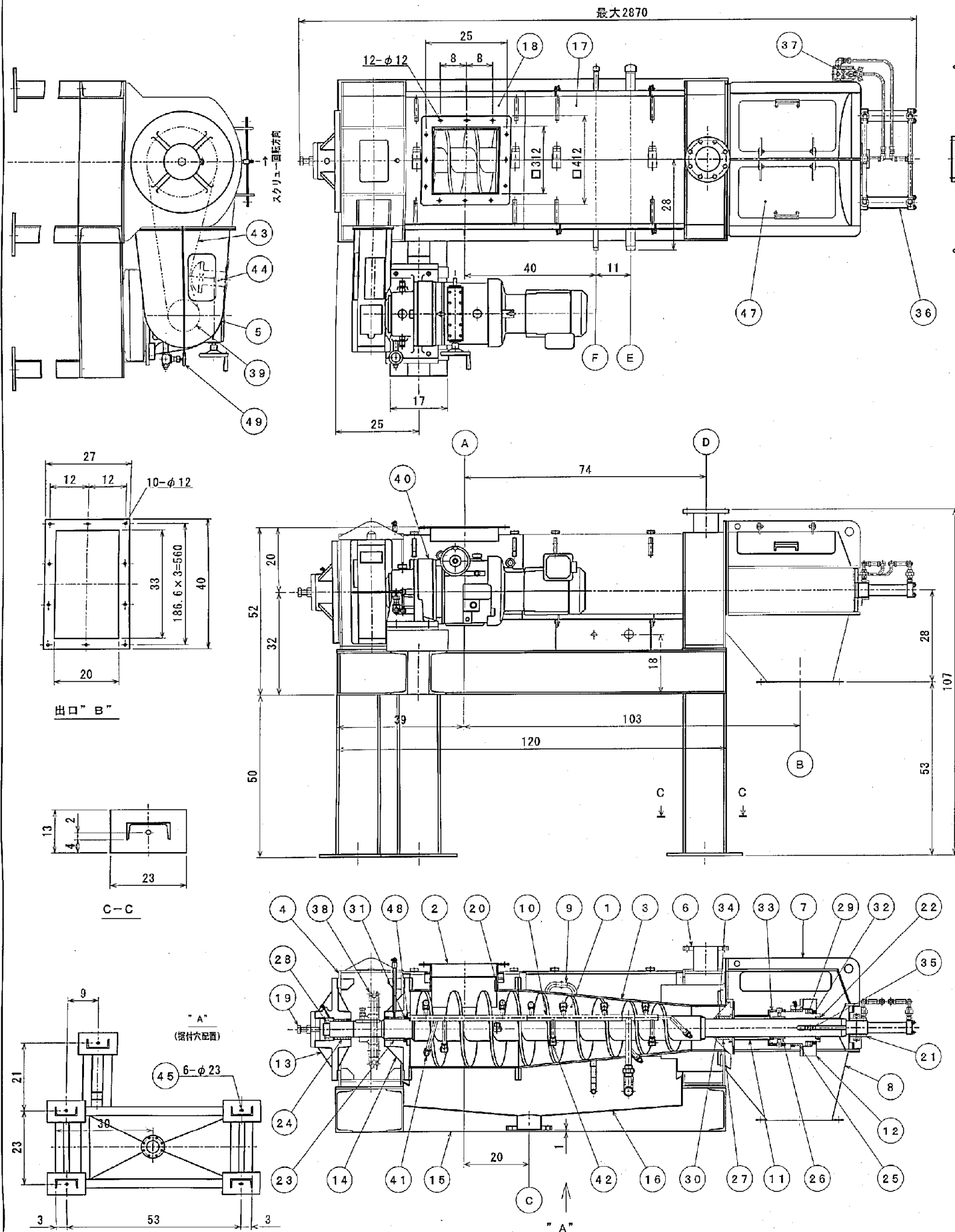
製造台数	1 台
製造番号	F-109

9	据付ボルト (ケミカルアンカー)	SUS304	4		M16
8	点検扉	SS400	1		
7	点検扉	SS400	1		
6	ファンベルト		2		
5	コモンベース	SS400	1		
4	接続ホース	ネオプレンゴム	2		
3	防音ボックス	SS400	1		
2	モーター		1		
1	洗浄ファン	SUS304	1		
No.	部品名称	材質	数量	単重量 (kg)	備考

空気洗浄装置 FU-8-450

施工年度	令和 8 年度		
工事名	し尿等受入施設緑泉園更新工事		
施工場所	京田辺市 草内 地内		
図名	空気洗浄装置		
図面番号	4-140	縮尺	NONE
京田辺市			





処理能力	
処理量 (質量)	1200kg・h <sup>-1</sup> (水分90%)
ユーティリティ	
洗浄水 (E)	110l・min <sup>-1</sup> (圧力0.2MPa)
洗浄水 (F)	30l・min <sup>-1</sup> (圧力0.2MPa)
排気	2.0~3.0m <sup>3</sup> ・min <sup>-1</sup>

構造仕様	
スクリー寸法	φ200~φ350
回転数	3.6~14.6min <sup>-1</sup>

動力仕様	
周波数	60HZ
電圧	動力:200V
保護構造	全閉外周型
減速機	バイエルサイクロ減速機 住友重機械 CHHMBM5A-6165 1/43 3.7kw 4P

ノズルリスト		
符号	名称	フランジ・規格
A	入口	312x312
B	出口	300x500
C	ろ液口	100A JIS10k
D	臭気口	100A JIS10k
E	洗浄水口	R1 1/4
F	給水口	R1/2

機器質量	1400kg
運転荷重	16.4kN

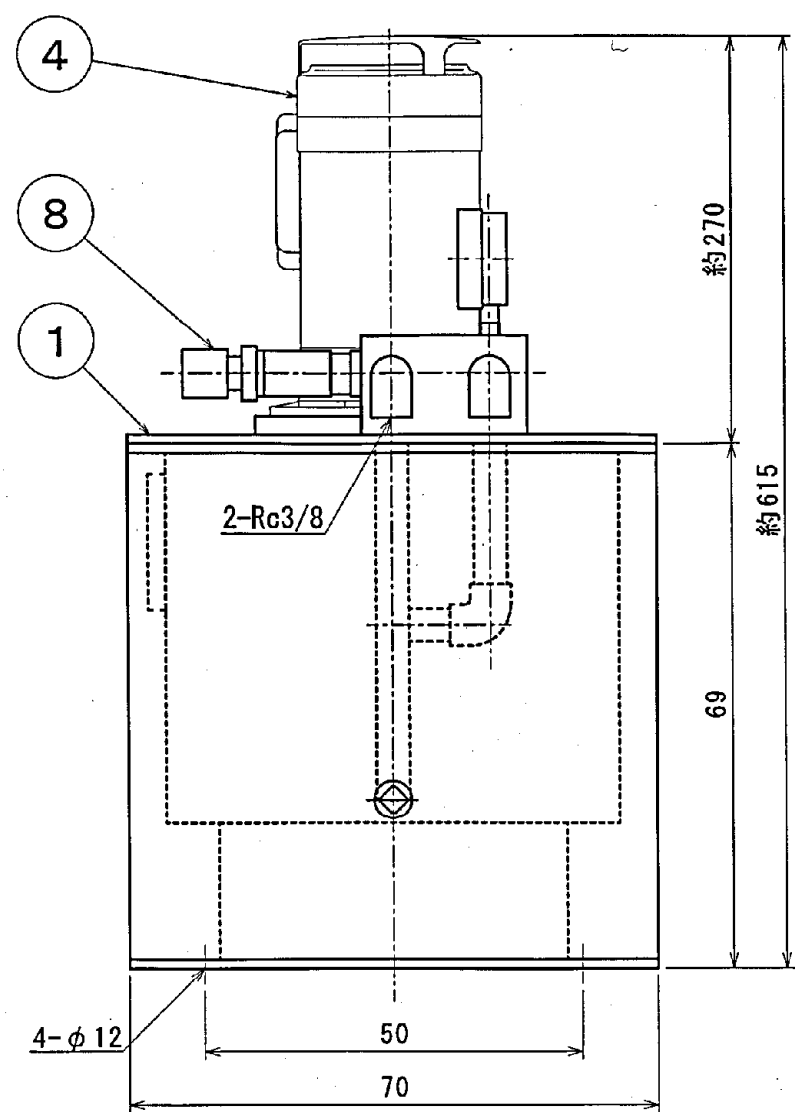
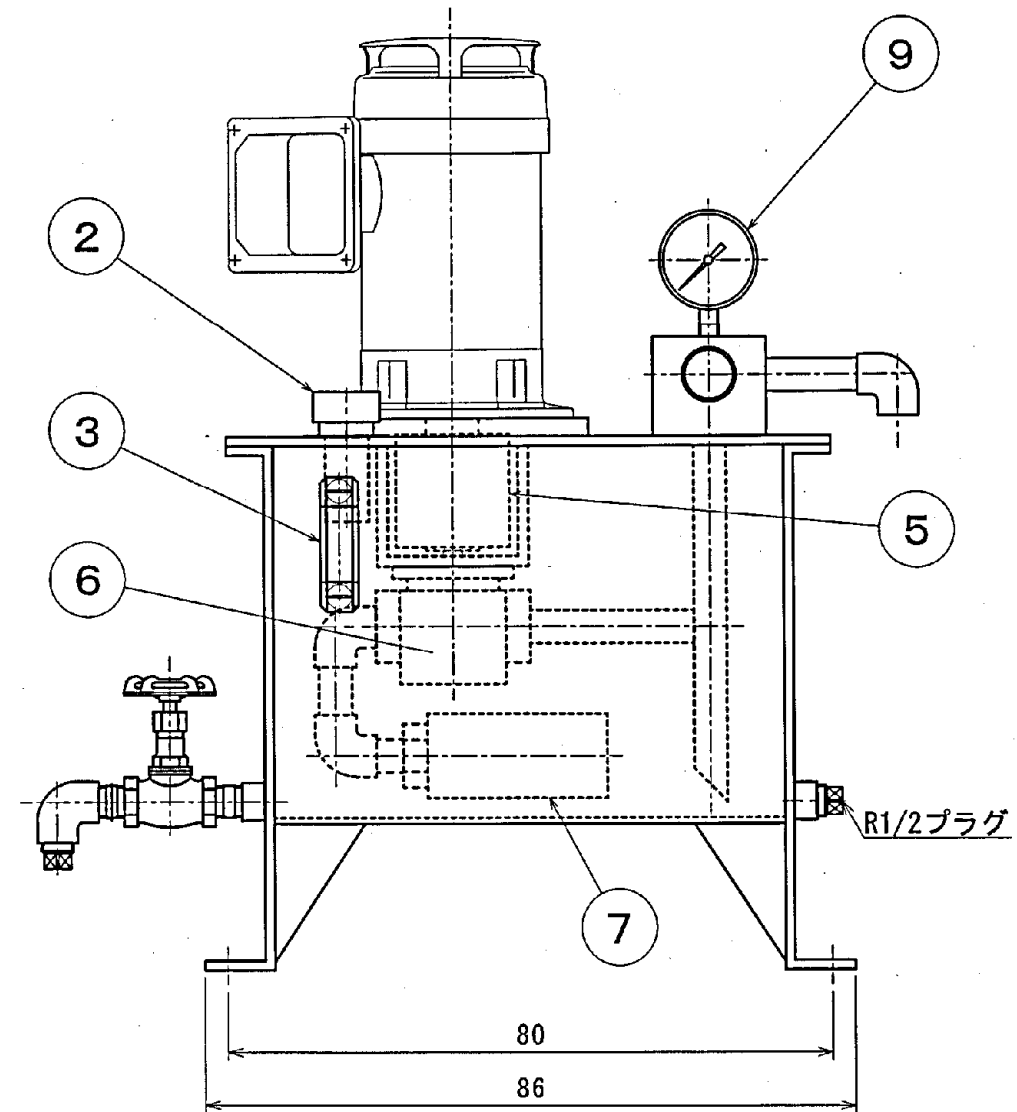
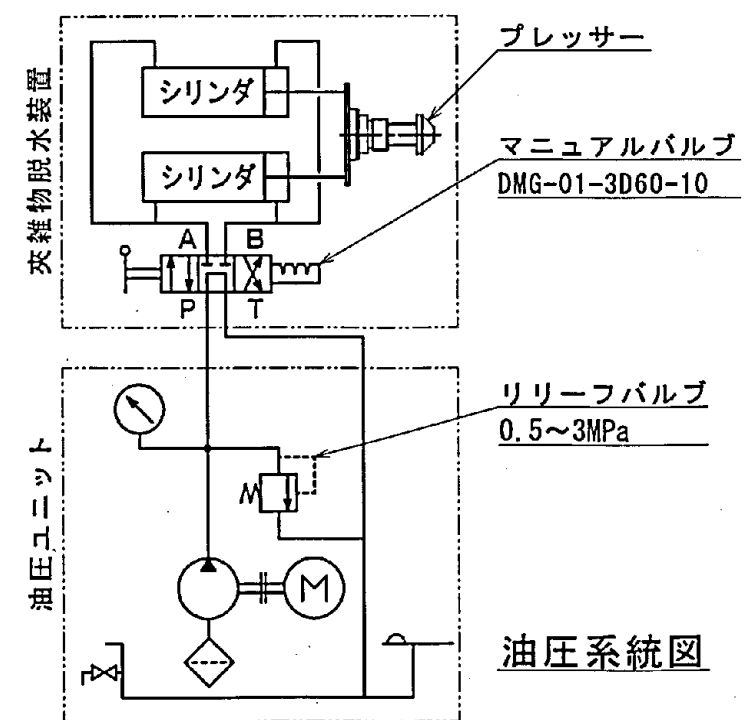
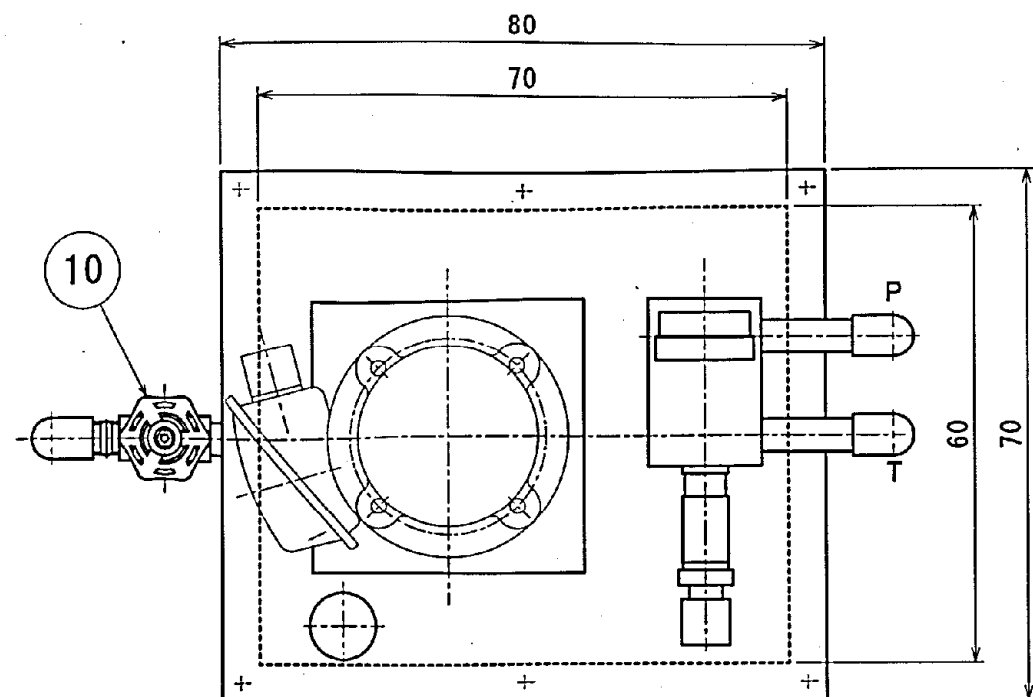
塗装色	
本体 (SS部のみ)	日本塗料工業会 色票番号D37-60D (H19) マンセル値 7.5GY 6/2
安全カバー	日本塗料工業会 色票番号D22-80X (H19) マンセル値 2.5Y 8/14

製造台数	1台
製造番号	P-212

符号	図面名称	年月日	担当
0	STD-D100-00334-R2		
1	品番37勝手変更		高橋
2			

49	ドレンバルブ		1		
48	ダストシール (DKB型)		1		
47	点検蓋	透明樹脂	2		
46					
45	繋ぎボルト (ケミカルアンカー)	SUS304	6		M20
44	チェーンテンショナー		1		
43	チェーン		1		RS80-2
42	洗浄ノズル	ポリプロピレン	20		
41	洗浄ノズル	ポリプロピレン	8		
40	バイエルサイクロ減速機		1		住友
39	駆動用スプロケット	S45C	1		
38	従動用スプロケット	SS400	1		
37	マニュアルバルブ		1		
36	油圧シリンダー		2		φ40、ロッドSUS304
35	キー	SF540	1		
34	Oリング		1		
33	Oリング		1		
32	オイルシール (ZF型)		1		
31	オイルシール (TC型)		1		
30	ダストシール (LBH型)		1		
29	スラスト玉軸受		1		51126
28	スラスト玉軸受		1		51211
27	ブラッシュ	CAC403	1		
26	ブラッシュ	CAC403	1		
25	ブラッシュ	CAC403	1		
24	ブラッシュ	CAC502A	1		
23	ブラッシュ	CAC502A	1		
22	ブラッシュ	CAC403	1		
21	フランジユニット		1		UCFCX13
20	カッター	SUS304	1		ステライト肉厚
19	アジャストボルト	SUS304	1		
18	本体カバー (2)	SUS304	1		
17	本体カバー (1)	SUS304	1		
16	ろ液口	SUS304	1		
15	コモンベッド	SS400	1		
14	ハウジング (2)	FC250	1		
13	ハウジング (1)	FC250	1		
12	連結金具	FC250	1		
11	プレッサー	SUS304	1		
10	洗浄水管	SUS304	2		
9	給水管	SUS304	1		
8	出口シース	SUS304	1		
7	出口フレーム (2)	SS400	1		
6	出口フレーム (1)	SS400	1		水切SUS304
5	チェーンカバー	SS400	1		
4	入口フレーム	SS400	1		水切SUS304
3	テーパードラム	SUS304	1		
2	入口ドラム	SUS304	1		
1	スクリーシャフト	SUS304	1		ステライト肉厚

スクリーンプレス EP-100R			
施工年度	令和 8 年度		
工 事 名	し尿等受入施設緑泉園更新工事		
施工場所	京田辺市 草内 地内		
図 名	スクリーンプレス		
図面番号	4-141	縮 尺	NONE
京 田 辺 市			



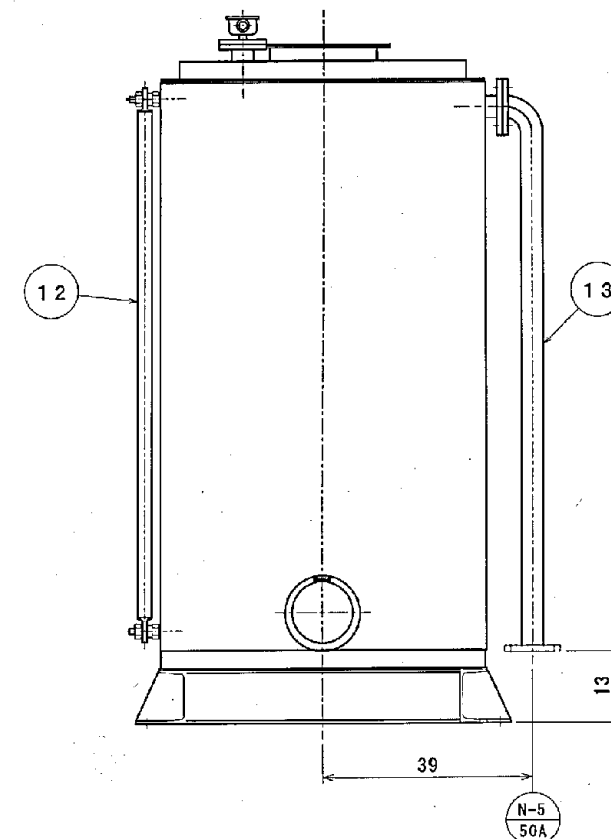
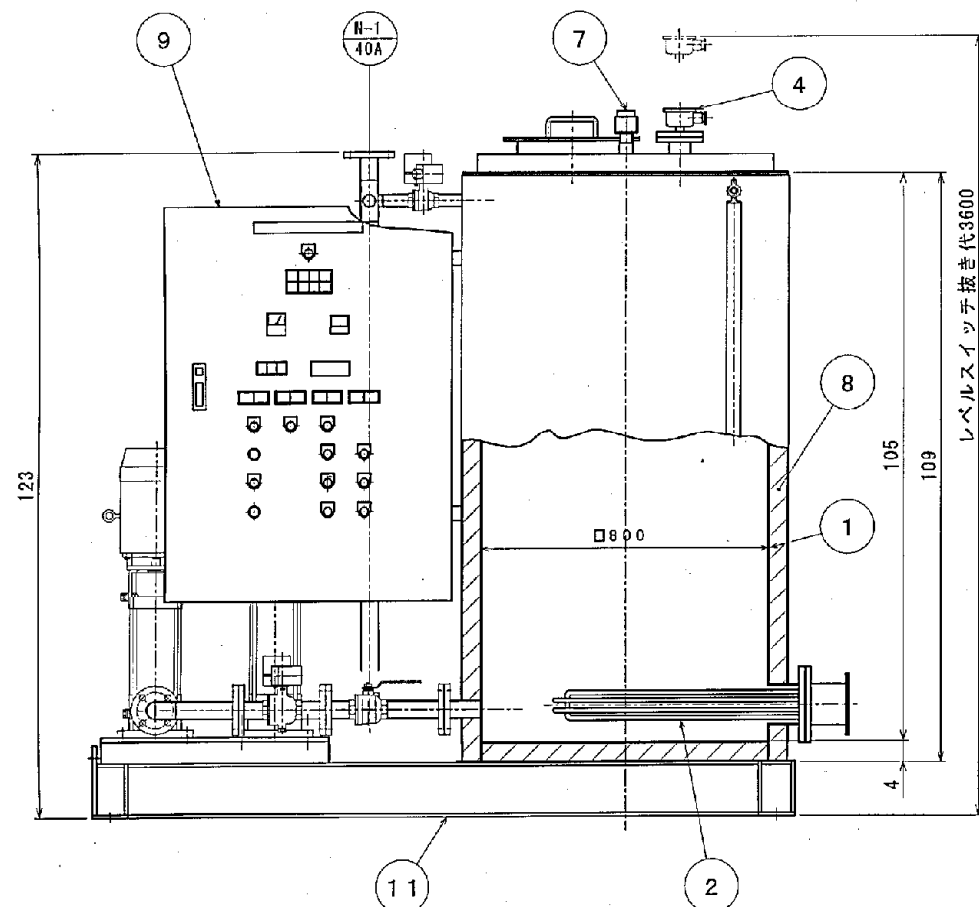
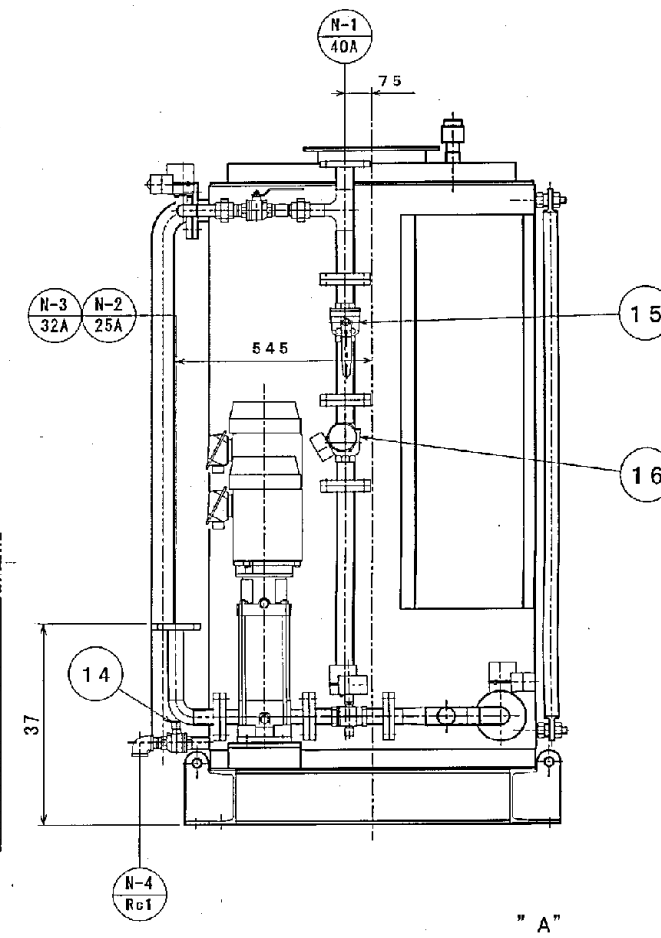
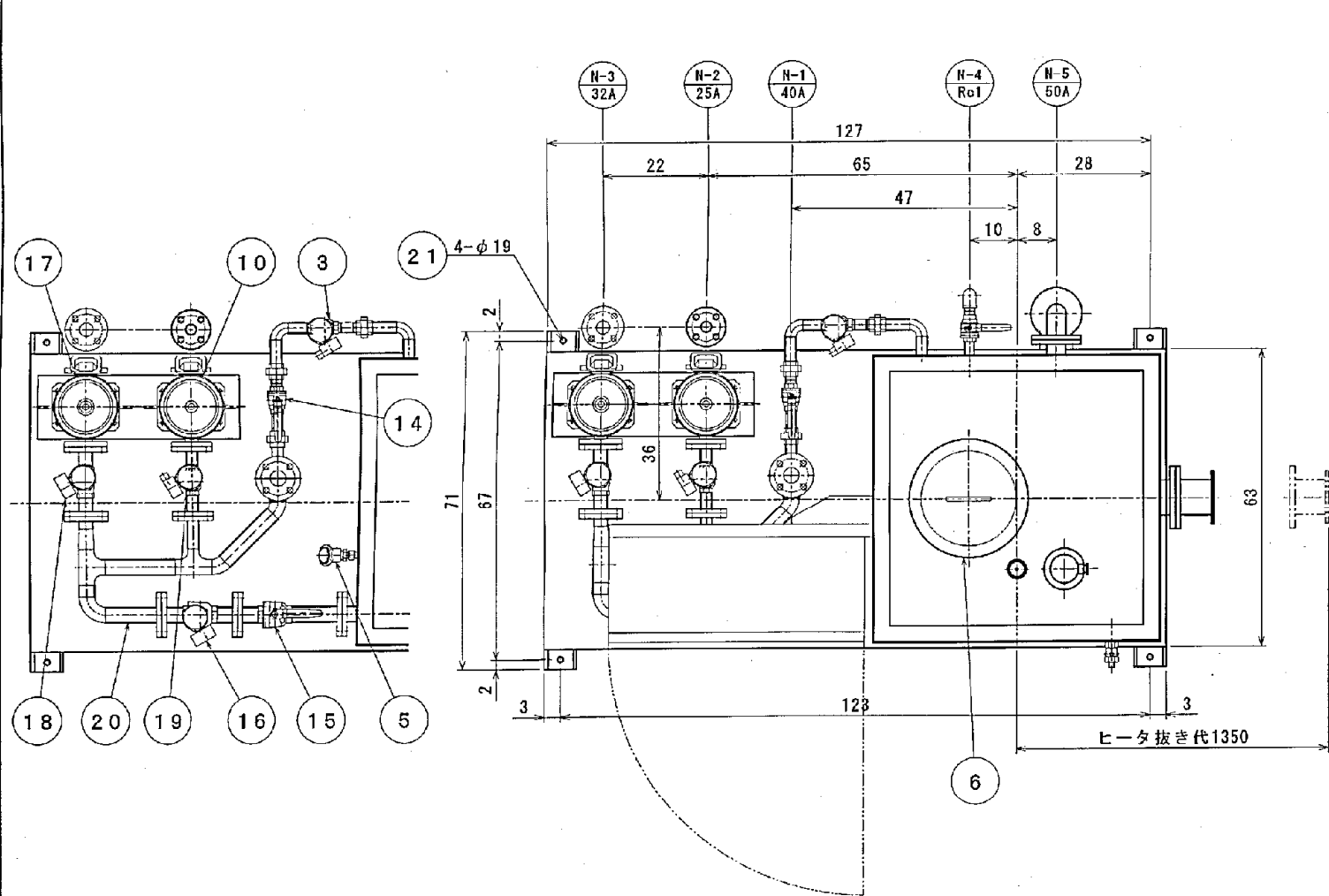
機器仕様

タンク	
容量	20L
ポンプ	
型式	不二越 GP-0B-2-30
周波数・回転数	60HZ・1710rpm
最高使用圧力・吐出力	3.5MPa・3.0l・min
電動機	
型式	富士電機 MLH8075D
周波数・電圧	60HZ・200V
出力・極数	0.4kw・4P
保護構造	全閉外扇屋外型
付属品	
取付ボルト	M10ホールインアンカ (SUS304) 4本
配管	被覆銅管10m 2本
塗装色	
本体	日本塗料工業会 色票番号D30-60D (H19)
	マンセル値 7.5GY 6/2
質量・荷重	
機器質量	100kg
運転荷重	1.2kN
製造台数	1台
製造番号	EH-213

10	ドレンバルブ		1	1/2	
9	圧力計		1	AU1/4 x 60 x 4 MP a	
8	リリーフバルブ		1	不二越HHC-01R0-0473B	
7	ストレーナ		1		
6	ポンプ		1		
5	カップリング		1		
4	モータ		1		
3	オイルゲージ		1		
2	注油口エアブリーザ		1		
1	オイルタンク	SS400	1	内面りん酸塩被膜処理	
No.	部 品 名 称	材 質	数量	単重量 (kg)	備 考

油圧ユニット EH-20

施工年度	令和 8 年度		
工事名	し尿等受入施設緑泉園更新工事		
施工場所	京田辺市 草内 地内		
図名	油圧ユニット		
図面番号	4-142	縮尺	NONE
京田辺市			



# ノズルリスト

記号	口径	継手形式	用途
N-1	40A	JIS10k	水入口
N-2	25A	JIS20k	洗浄水出口 (1)
N-3	32A	JIS10k	洗浄水出口 (2)
N-4	Rc1	ストップバルブ	ドレン
N-5	50A	JIS10k	オーバーフロー

# 塗装色

日本塗装工業会 色番番号	D37-60D (H19)
マンセル値	7.5GY 6/2

# 重量

機器質量	900kg
運転質量	18.9kN

製造台数	1台
製造番号	T-172

符号	図面未図	年月日	担当
0	3165-F700-07259		
1	*		*

# 仕様

温水タンク	
1 形状	縦置角形タンク
2 有効容積	700L
3 主要寸法	□800mm×1580mm
4 ヒーター	7.5kW
5 材質	SUS304
6 保温	グラスウール50mm、外装: SUS薄板
7 付属品	給水電動弁: 25A・100V レベルスイッチ: リード式液面スイッチ 温度検出器: 測温抵抗体 (Pt100Ω)
洗浄ポンプ (ドラムスクリーン用)	
1 形式	立形多段ポンプ 25EVMG1864.0
2 吐出量	28l・min <sup>-1</sup>
3 全揚程	200m
4 電動機	4.0kW・2P・3φ・60Hz・200V 全閉外扇型外形
洗浄ポンプ (スクリーンレス用)	
1 形式	立形多段ポンプ 32EVMG863.0
2 吐出量	140l・min <sup>-1</sup>
3 全揚程	60m
4 電動機	3.0kW・2P・3φ・60Hz・200V 全閉外扇型外形
高圧温水洗浄装置制御盤	
1 形式	縦置取付簡易防塵型内形

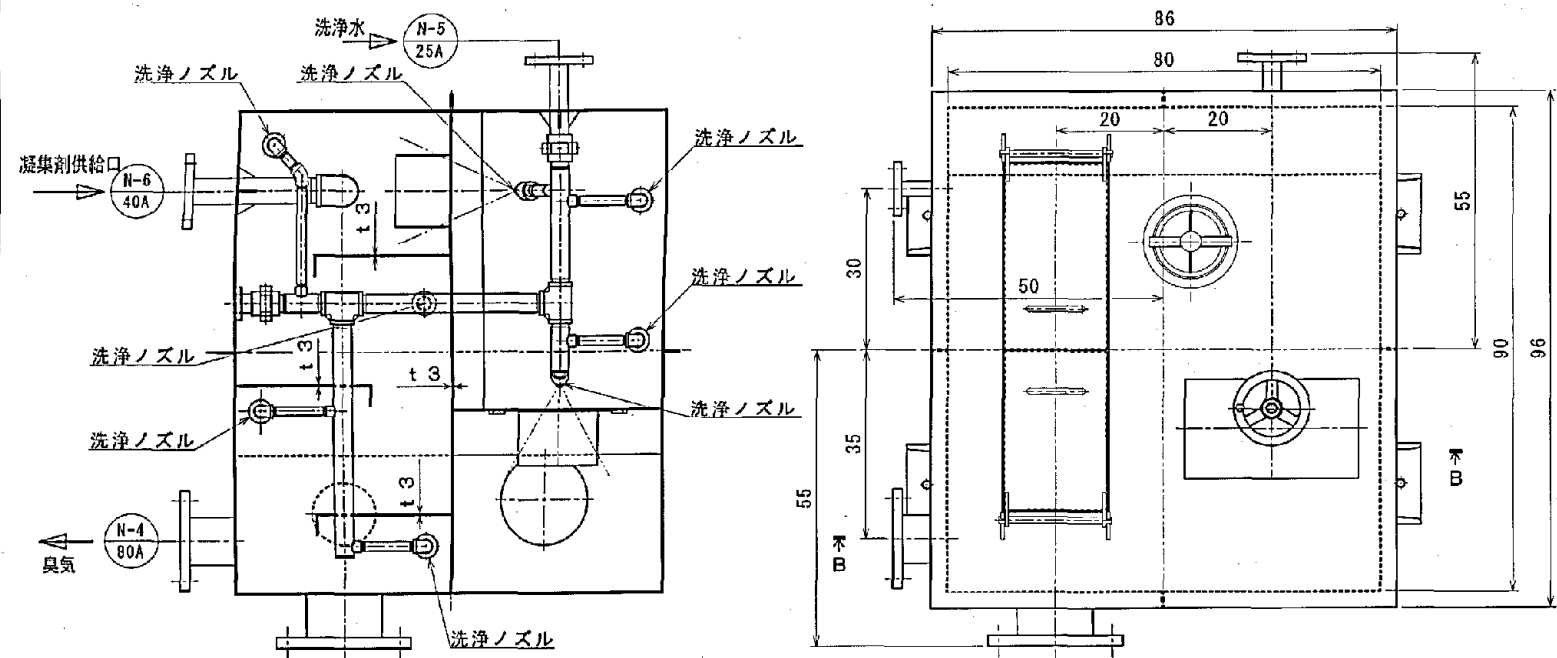
21	取付ボルト (ケミカルアンカー)	SUS304	4		M16
20	洗浄水配管	SUS304	1式		
19	洗浄水電動弁	SUS	1		ドラムスクリーン用、25A
18	洗浄水電動弁	SUS	1		スクリーンレス用、32A
17	洗浄ポンプ	SUS/FC	1		スクリーンレス用
16	温水ノ水切管電動弁	SUS	2		40A
15	ボールバルブ	SUS	2		40A
14	ボールバルブ	SUS	2		25A
13	オーバーフロー管	SUS304	1		
12	液面計	ガラス製	1		
11	ベース	SS400	1		
10	洗浄ポンプ	SUS/FC	1		ドラムスクリーン用
9	高圧温水洗浄装置制御盤		1		
8	保温	グラスウール	1式		
7	エア抜き	SUS304	1		
6	点検口	SUS304	1		
5	測温抵抗体	SUS304製	1		
4	レベルスイッチ	SUS304製	1		
3	給水電動弁	SUS	1		25A
2	ヒーター	SUS304	1		
1	温水タンク	SUS304	1		
No.	部 品 名 称	材 質	数 量	標準量 (kg)	備 考

# 高圧温水洗浄装置 HT-700S-HSP-60

施工年度	令和 8 年度		
工 事 名	し尿等受入施設緑泉園更新工事		
施工場所	京田辺市 草内 地内		
図 名	高圧温水洗浄装置		
図面番号	4-143	縮 尺	NONE
京 田 辺 市			



符号	図面来歴	年月日	担当
0			



ノズルリスト

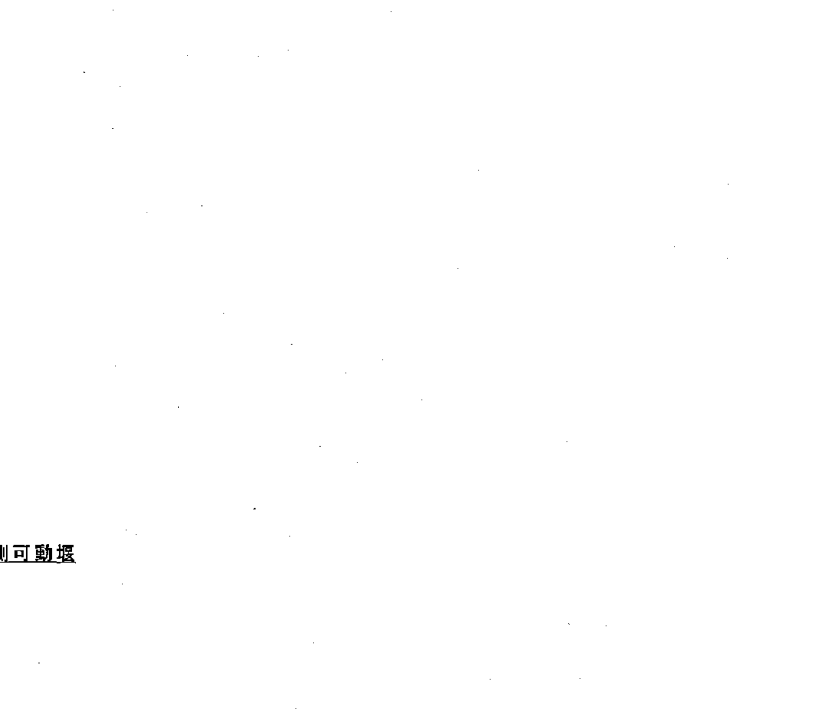
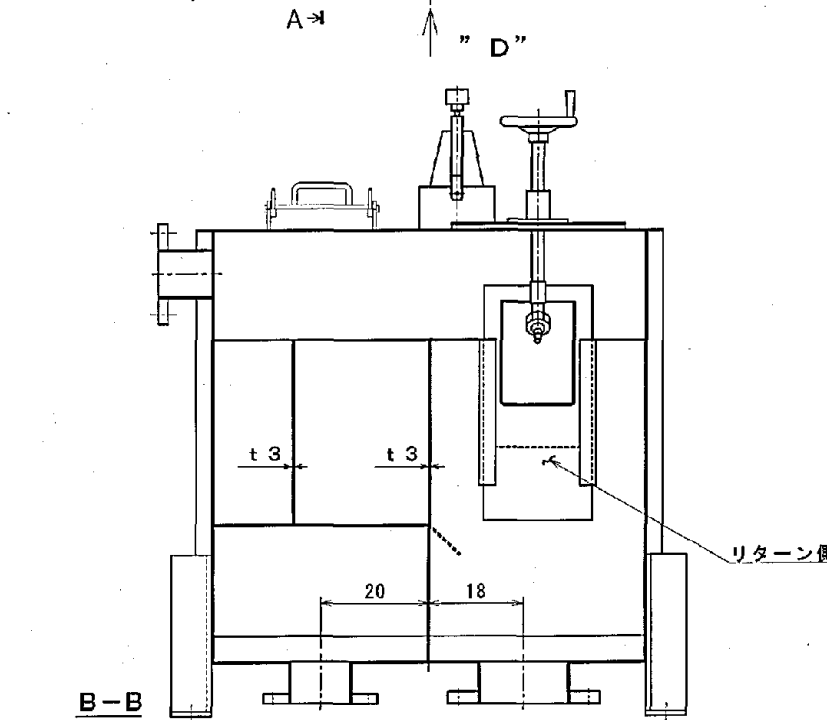
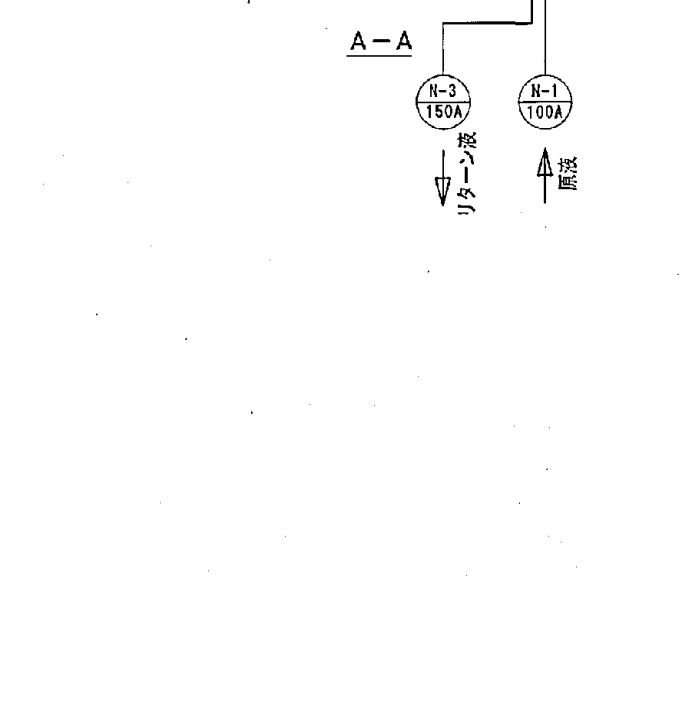
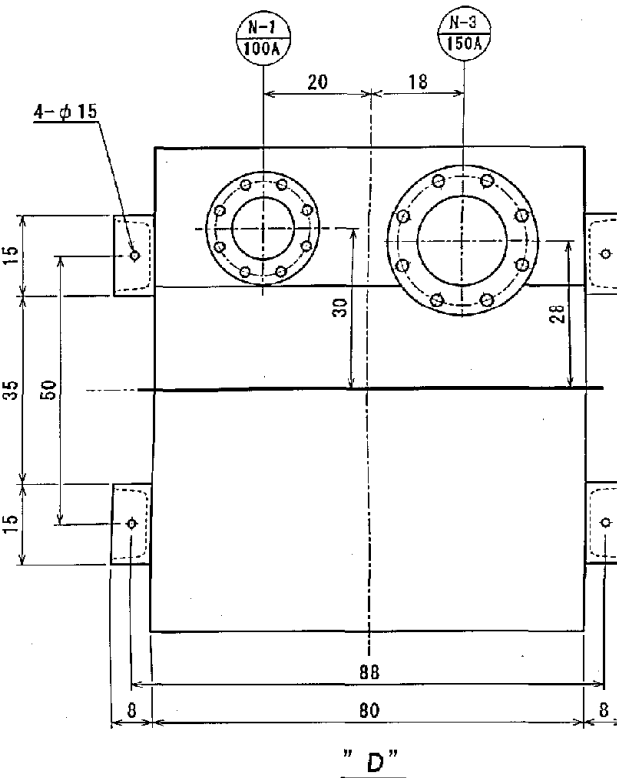
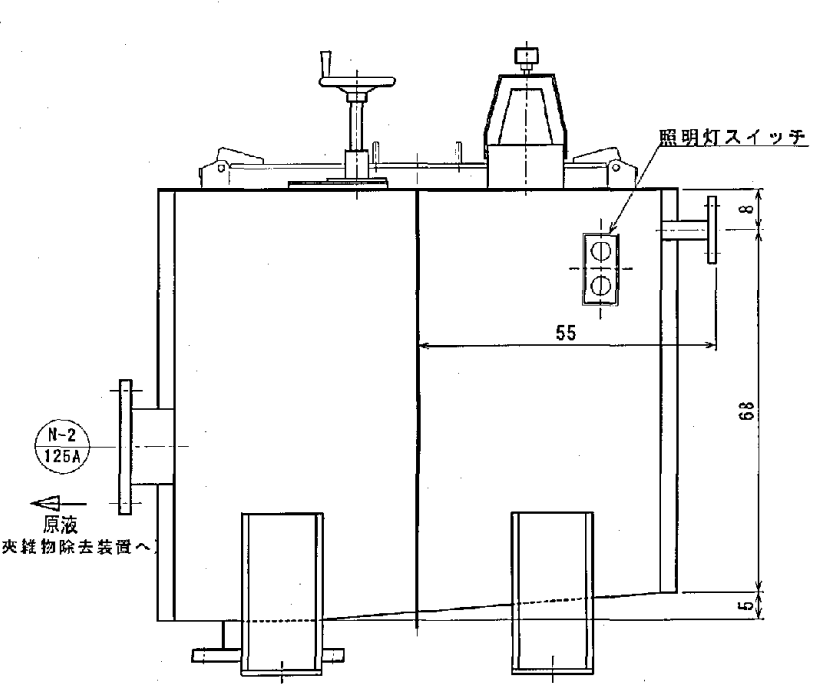
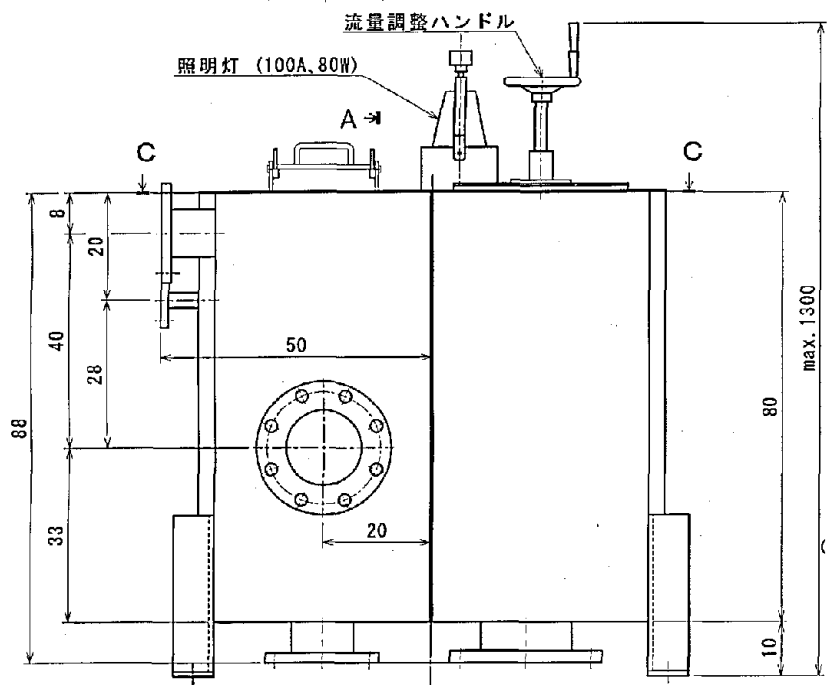
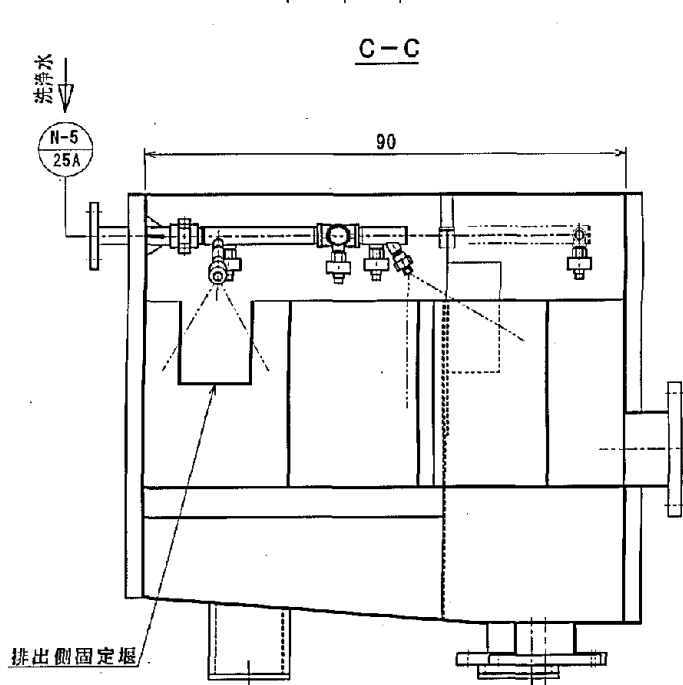
符号	名称	口径	フランジ・規格
N-1	供給口	100A	JIS10k. FF
N-2	排出口 (細目スクリーン接続)	125A	JIS10k. FF
N-3	リターン口	150A	JIS10k. FF
N-4	臭気口	80A	JIS10k. FF
N-5	洗浄水口	25A	JIS10k. FF
N-6	凝集剤供給口	40A	JIS10k. FF

・材質は全てSUS304 (照明灯、流量調整ハンドルは除く)

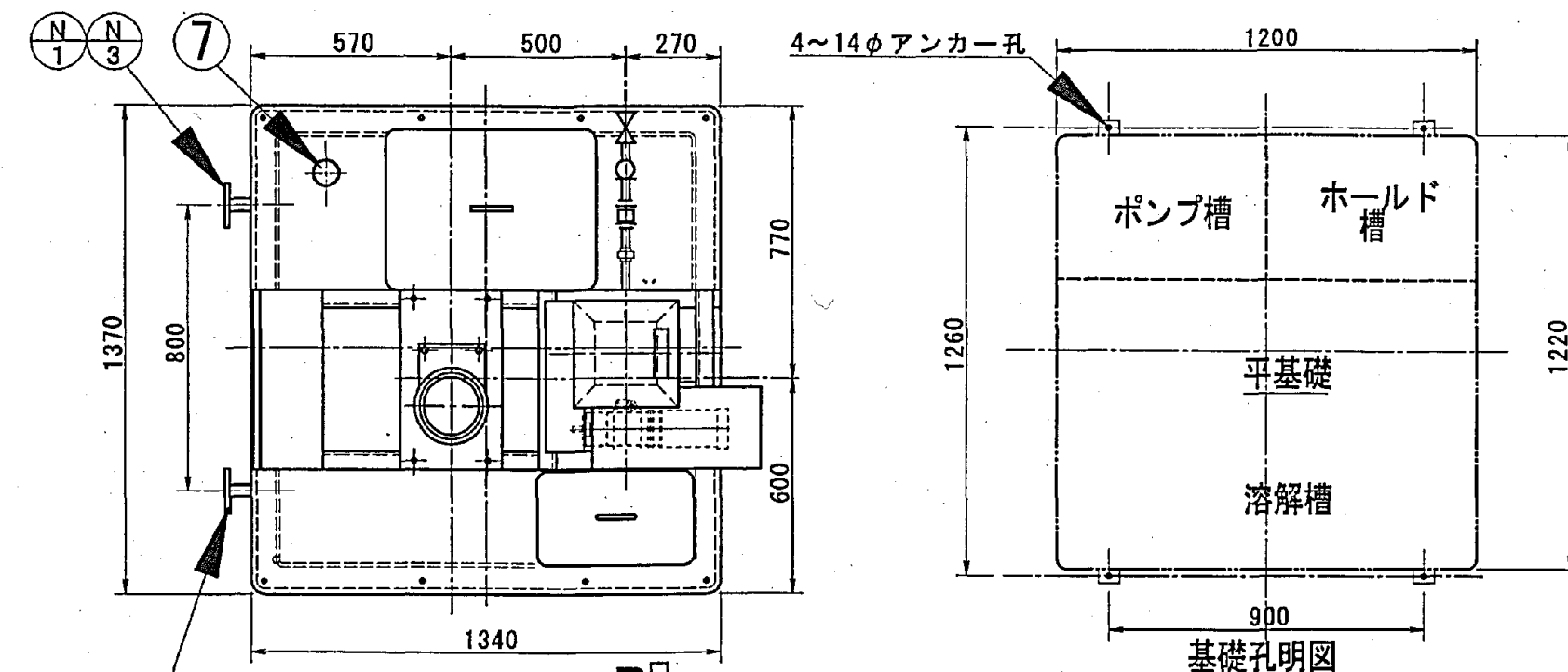
附属品	M12×60L 据付ボルト、ナット (SUS304) 4本
-----	-------------------------------

機器質量	230 kg
運転荷重	5.2 kN

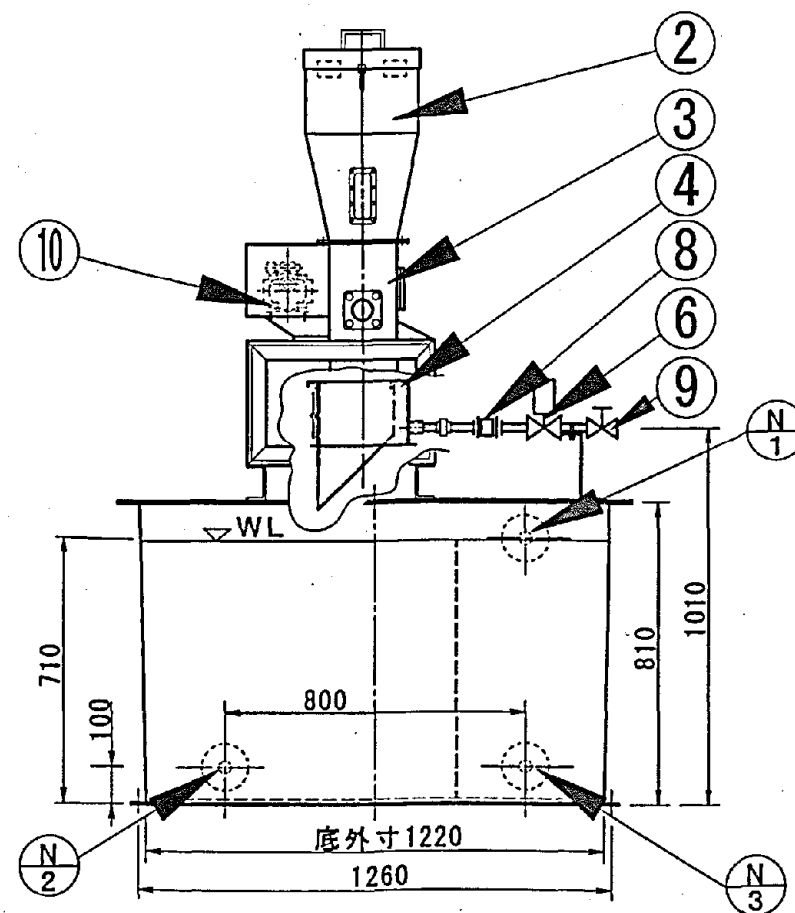
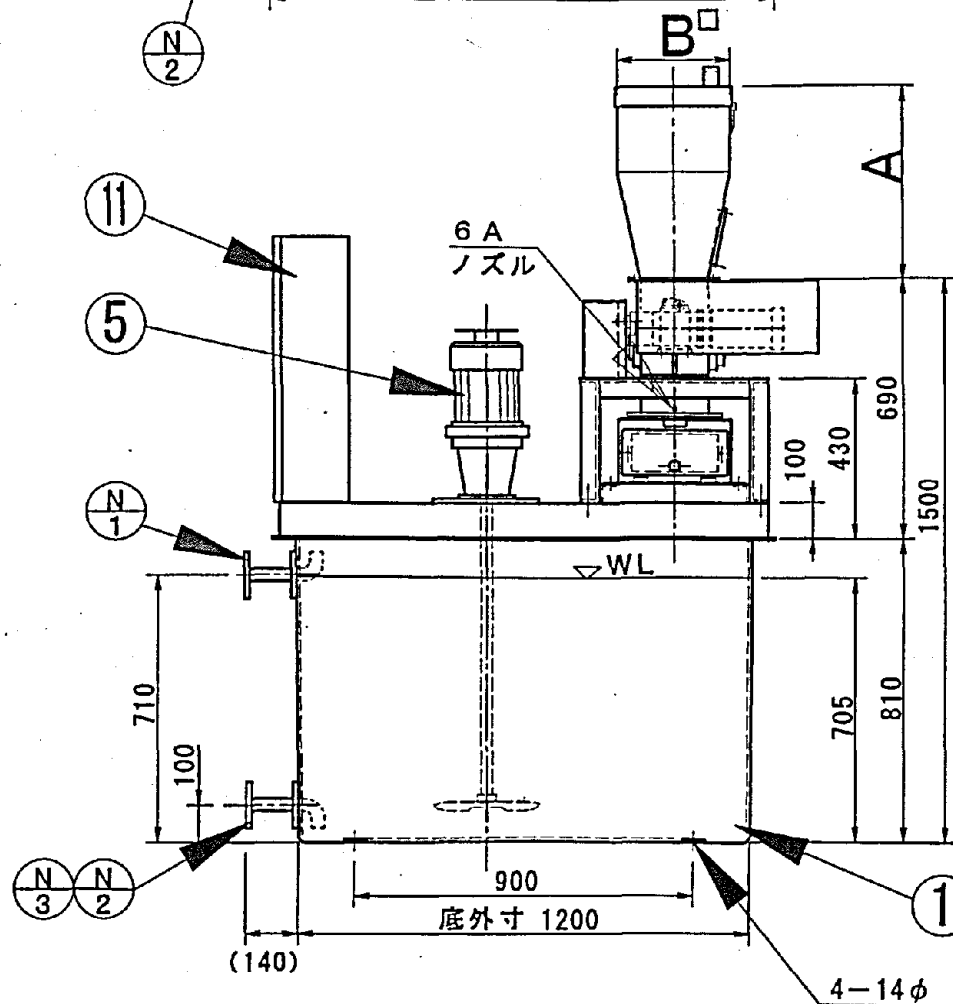
製作台数	1基
------	----



計量タンク	TK-300R-S
施工年度	令和 8 年度
工事名	し尿等受入施設緑泉園更新工事
施工場所	京田辺市 草内 地内
図名	計量タンク
図面番号	4-144
縮尺	NONE
京田辺市	



基礎孔明図



符号	品名	材質	個数	摘要
1	溶解槽	FRP	1	1000ℓ有効容量
2	ホッパー	SUS304	1	30ℓ
3	給粉機	SUS304	1	0.06kw
4	分散器	SUS304	1	25A
5	攪拌機堅型	シャフト、ハネ SUS304	1	0.75kw
6	給水用電磁弁	B C	1	25A
7	レベルスイッチ	電極棒SUS304	1	
8	定流量弁	B C	1	25A, 30ℓ/分(固定式)
9	手動弁	B C	1	25A
10	モーターカバー	SUS304	1	
11	操作盤		1	屋内搭載型

ノズル仕様

N-1	オーバーフロー	1	50A JIS10KF
N-2	ドレン	1	50A JIS10KF
N-3	薬液出口	1	50A JIS10KF

電気容量 0.81kw

給粉機モーター	0.06kw, 3φ, 60Hz, 200V
攪拌機モーター	0.75kw //

ホッパー寸法

ホッパー 容量	A	B□	ホッパー 空重量
10ℓ	350 <sup>m</sup> / <sub>m</sub>	300 <sup>m</sup> / <sub>m</sub>	6.0kg
30	500	300	7.0
50	500	400	9.7
70	570	500	12.5
100	710	500	19.5
150	950	500	25.0

薬液使用量(標準) 800ℓ/hr以下  
 溶解槽標準色 7.5BG6/1.5  
 概略装置重量 180kg  
 概略運転重量 1180kg (除ホッパー)

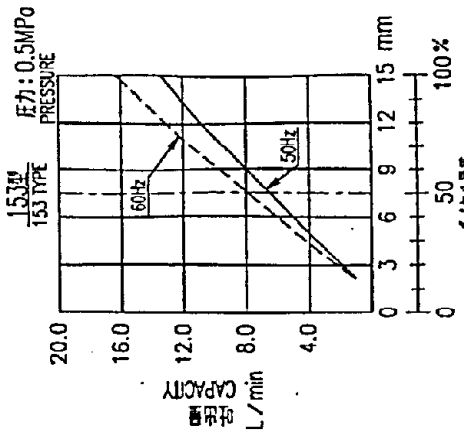
高分子凝集剤自動連続溶解装置 PFU-1

施工年度	令和 8 年度		
工事名	し尿等受入施設緑泉園更新工事		
施工場所	京田辺市 草内 地内		
図名	高分子凝集剤自動連続溶解装置		
図面番号	4-145	縮尺	1:20
京田辺市			



薬品注水装置

TEST CONDITIONS : CLEAR WATER, ROOM TEMPERATURE



性能曲線  
PERFORMANCE CURVE  
本機は、ダイヤル目盛は0-15mm (100%) まで表示可能。  
ACTUAL DIAL RANGE IS 0 TO 15mm (100%).

液体材料表

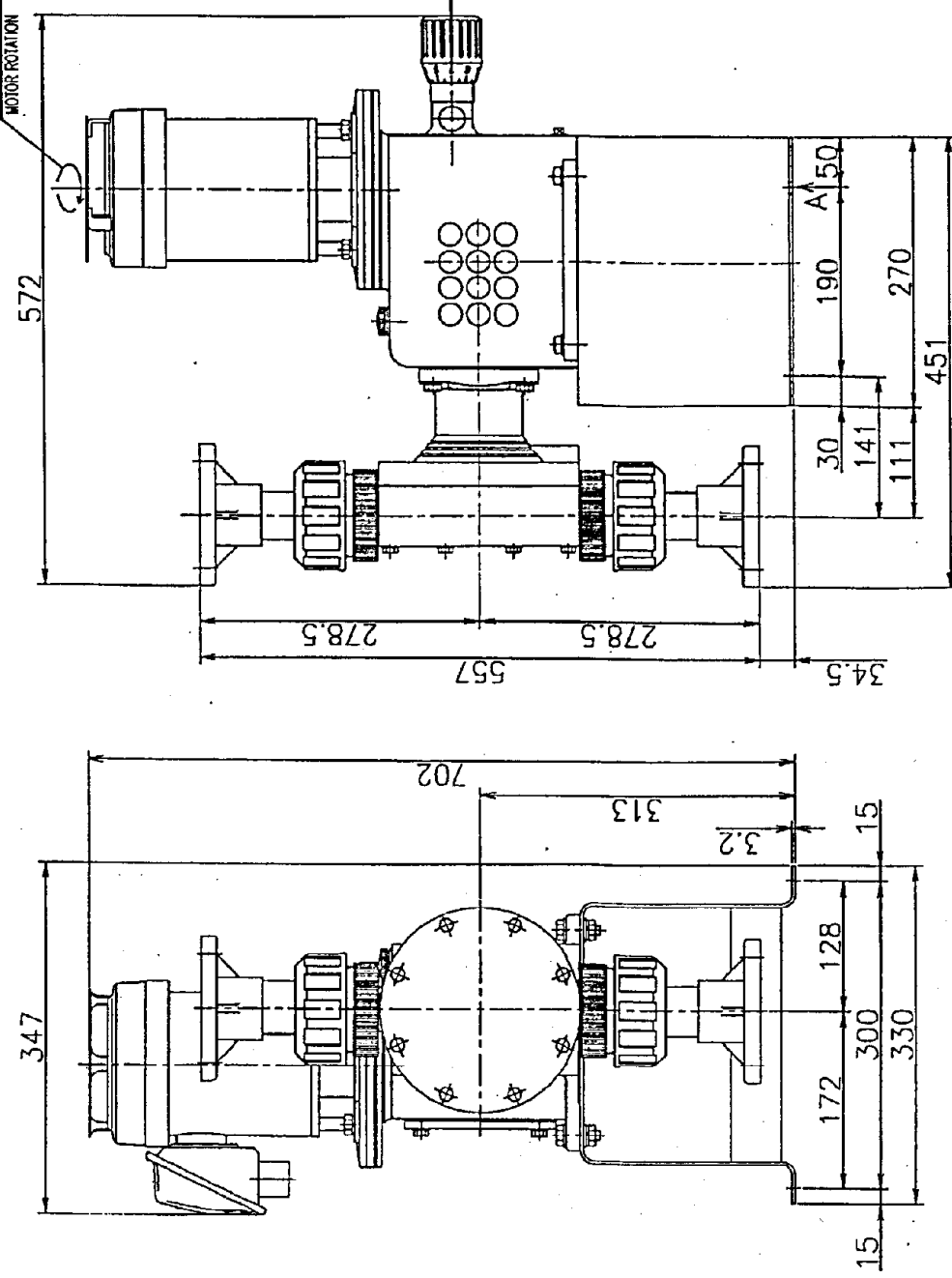
ポンプヘッド	PVC
ダイヤフラム	PTFE
チェックボール	SUS316
継手	PVC
O-リング	EPDM
弁座	PVC

ポンプカラー	10B 5/10
ワッシャー (ワッシャー)	10B 5/10

ZD1-153-VT6E-FW

モーター回転方向 (CW)

MOTOR ROTATION



モーター仕様

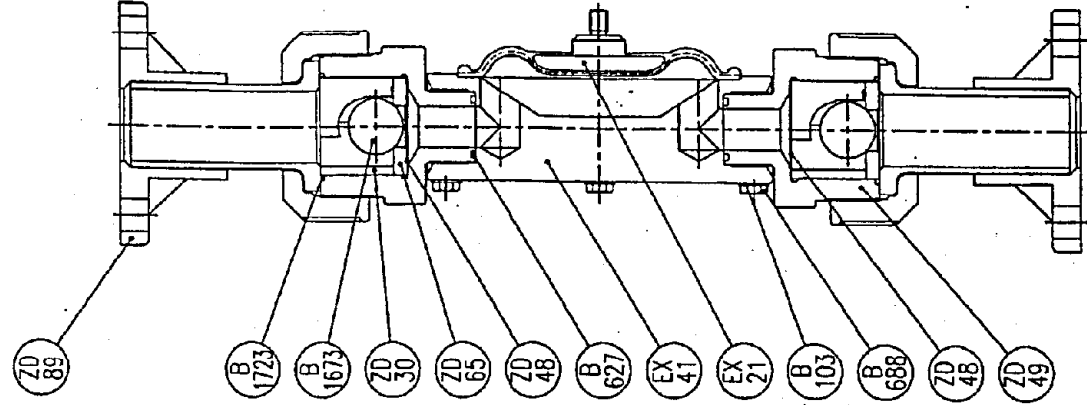
型式	全周外周寸 (富士電機)
TYPE	3φ 200V 50Hz
電圧・周波数	3-Phase
出力・周波数	3φ 200V/220V 60Hz
出力	0.75kW
極数	4P
保護形	E
設置場所	G 3/4
定格電圧	200V/220V 200V/220V
定格電流	3.6A 3.2A 3.1A
定格出力	19.5A 17.4A 19.4A

ポンプ仕様

型式	50	60
FRONT VIEW	13.3	16.0
最大吐出量 (L/min)	0.5	
最大吐出圧力 (MPa)		
最大吐出圧力 (kg/cm <sup>2</sup> )	105	126
最大吐出圧力 (mmHg)	15	
最大吐出圧力 (mm)	JIS10K40A	
最大吐出圧力 (mm)		
重量 (kg)	47	

薬品注入ポンプ

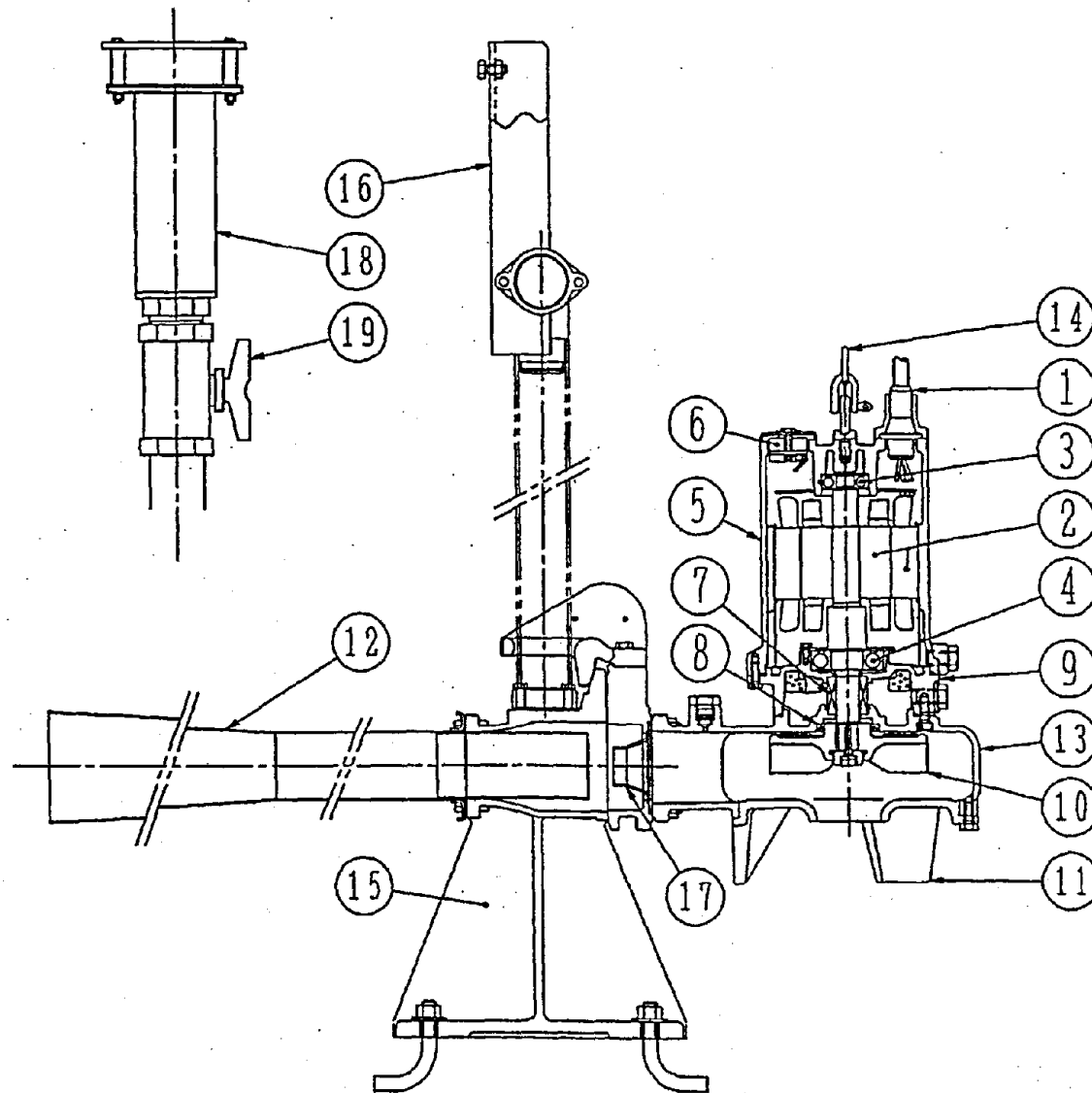
部品番号	名称	材質	数量	備考
B 103	ワッシャー	SUS304	8	ワッシャー
B 627	O-リング	EPDM	2	P-29
B 688	ダイヤフラム	SUS316	8	M8x75
B 1673	チェックボール	SUS316	2	ボールサイズ
B 1723	O-リング	EPDM	2	G-55
EX 21	ダイヤフラム	PTFE	1	
EX 41	ダイヤフラム	PVC	1	
ZD 30	ダイヤフラム	PVC	2	
ZD 48	ダイヤフラム	PTFE	2	
ZD 49	ダイヤフラム	PVC	2	
ZD 65	ダイヤフラム	PVC	2	
ZD 89	ダイヤフラム	PVC	2	ワッシャー (ワッシャー)



施工年度	令和 8 年度
工事名	し尿等受入施設緑泉園更新工事
施工場所	京田辺市 草内 地内
図名	薬品注入ポンプ
図面番号	4-147
縮尺	NONE
京田辺市	

ZD1-153-VT6E-FW

JA22V 構造断面図  
(SECTION)



貯留槽攪拌ポンプ

数量 1 台  
QUANTITY SET

JA22V 水中攪拌ポンプ

(ガイドホルダ SUS304 仕様)

1. JA22V

型 式	JA22V	空 気 量	35 m <sup>3</sup> /h	(清水)
羽根車番号	CV 22 - 2	水 深	3.5 m	(清水)
本体質量	66 kg			

2. 電動機

種 類	乾式三相カゴ形誘導電動機			
定格出力	2.2 kW	極 数	4 P	
定格電圧	200 V	周 波 数	60 Hz	
定格電流	9.6 A	始 動 電 流	47.0 A	
絶 縁 階 級	E 種	始 動 方 式	直 入	
保 護 装 置	オートカット			

3. 標準付属品

(1)ケーブル	VCT 1.25 mm <sup>2</sup> × 10m × 4心 外径 φ11.5 (動力用)	..... 1本
(2)ポンプ吊り上げ用チェーン	(6m)	..... 1本
(3)消音器		..... 1式
(4)ボールバルブ (ねじ込みPT2)		..... 1式
(5)ガイドホルダ (ボルト・ナット付)		..... 1式

4. 付属書類

性能曲線図 (60Hz) ..	Y 2 1 7 6 3	外形寸法図 .....	P 6 1 1 0 6
構造断面図 .....	P 6 1 1 0 8	材 質 表 .....	A P 3 7 2 4

貯留槽攪拌ポンプ

施工年度	令和 8 年度		
工 事 名	し尿等受入施設緑泉園更新工事		
施工場所	京田辺市 草内 地内		
図 名	貯留槽攪拌ポンプ		
図面番号	4-148	縮 尺	NONE
京 田 辺 市			

JA22V 材質表  
(MATERIAL LIST)

(ガイドホルダ SUS304 仕様)

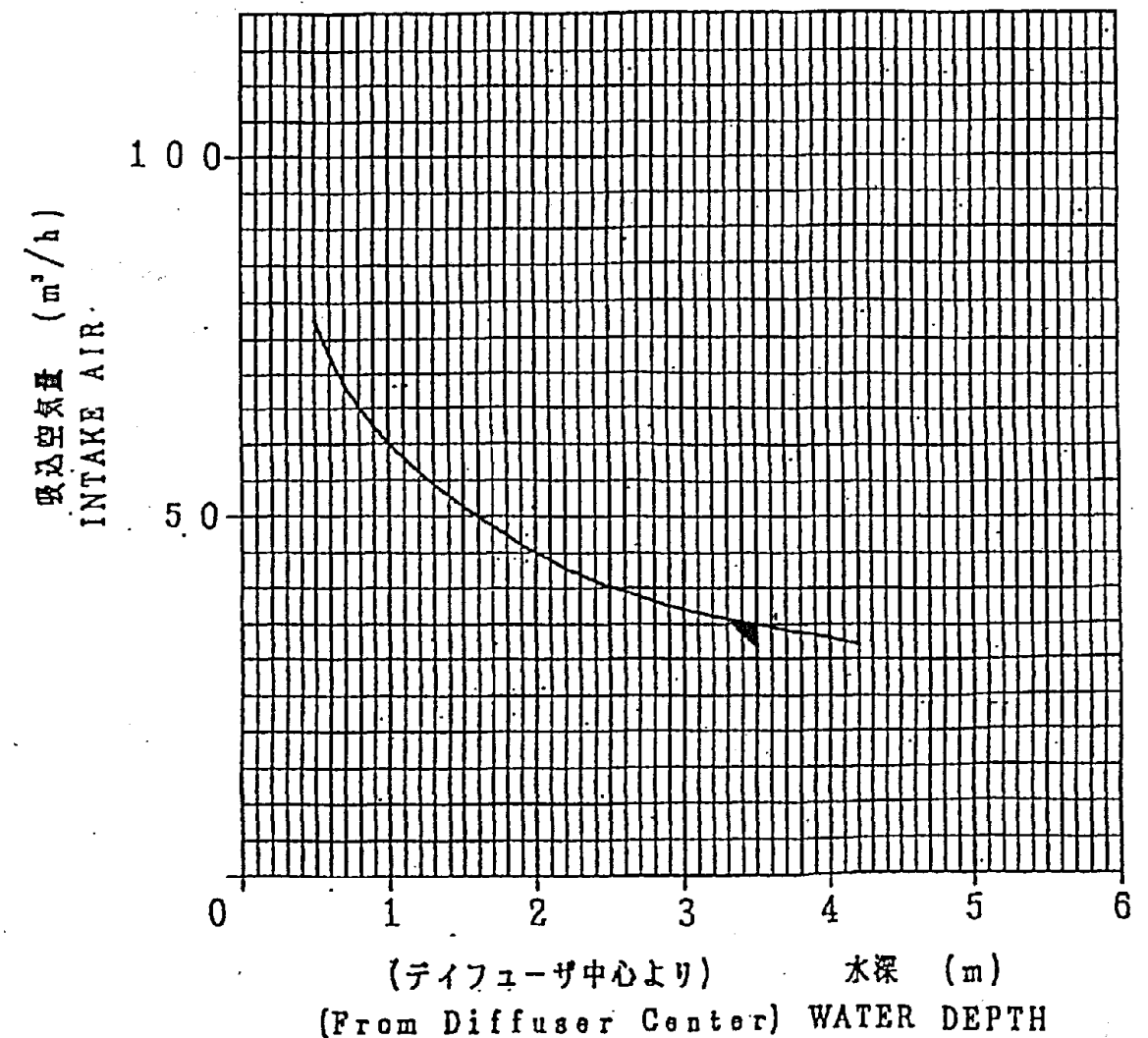
符号 No.	部品名称 Denomination	材質 Material
1	ケーブル Cable	VCT Polyvinylchloride sheathed cabtyre cable
2	モートル Motor	軸=SUS420J2 Shaft=Stainless steel
3	玉軸受 Ball bearing	_____
4	玉軸受 Ball bearing	_____
5	ステータケーシング Stator Casing	FC200 Gray iron casting
6	オートカット Thermal protector	_____
7	メカニカルシール Mechanical seal	_____
8	オイルシール Oil seal	ニトリルゴム N.B.R.
9	オイルケーシング Oil Casing	FC200 Gray iron casting
10	ハネグルマ Impeller	FC200 Gray iron casting
11	ソコフタ Suction cover	FC200 Gray iron casting
12	ディフューザ Diffuser	SUS304L Stainless steel
13	ポンプケーシング Pump housing	FC200 Gray iron casting
14	チェーン Chain	SUS304 Stainless steel
15	コネクション Connection	FC200 Gray iron casting
16	ガイドホルダ Guide Holder	SUS304 Stainless steel
17	ノズル Nozzle	SUS304 Stainless steel
18	ショウオンキ Silencer	硬質塩化ビニル P.V.C.
19	ボールバルブ Ball Valve	硬質塩化ビニル P.V.C.

貯留槽攪拌ポンプ

JA22V

性能曲線図 ( 60Hz)  
PERFORMANCE CURVE

出力 OUTPUT	極数 POLES
2.2 kW	4 P

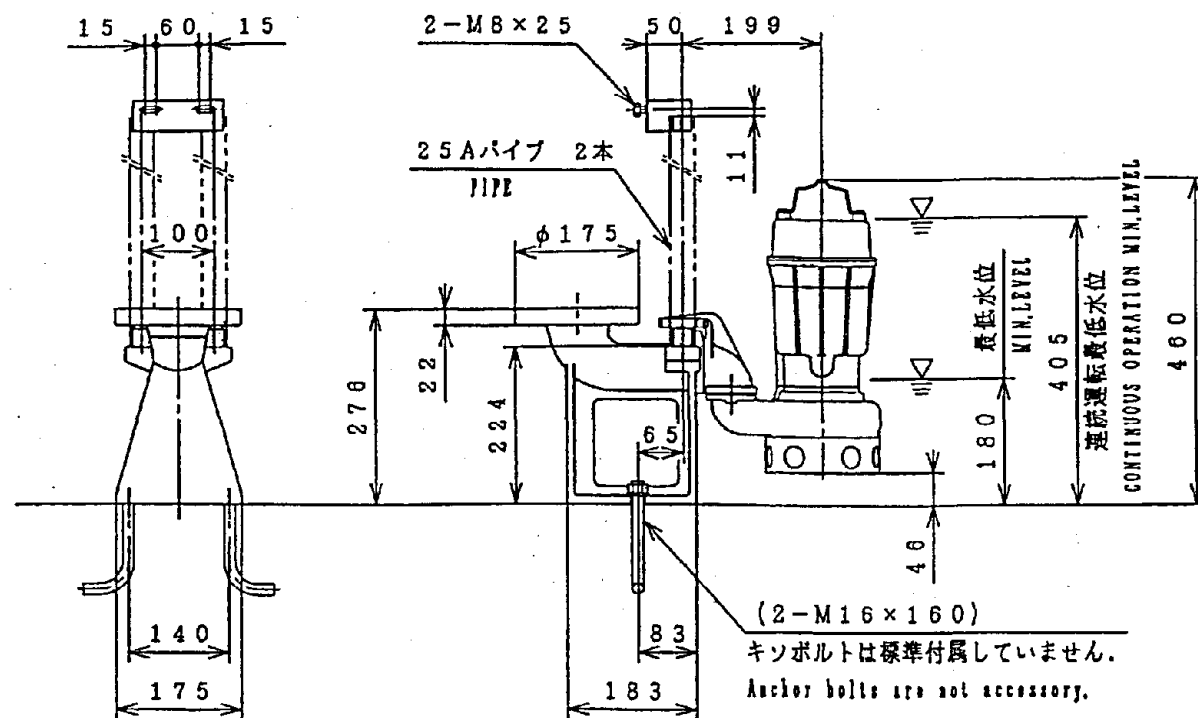
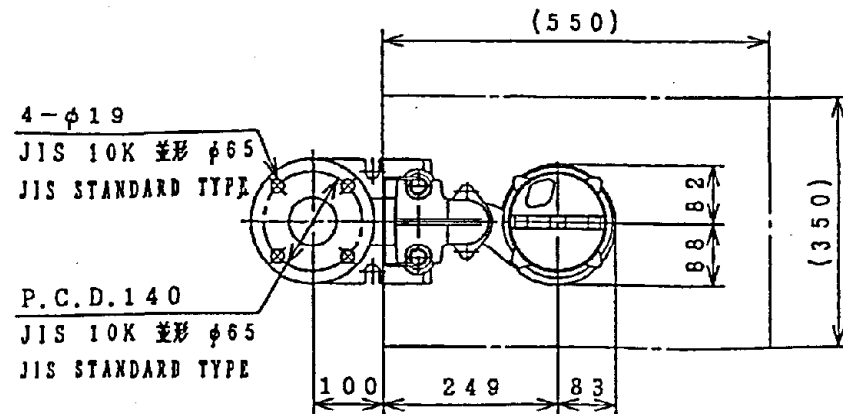


施工年度	令和 8 年度		
工事名	し尿等受入施設緑泉園更新工事		
施工場所	京田辺市 草内 地内		
図名	貯留槽攪拌ポンプ		
図面番号	4-149	縮尺	NONE
京田辺市			

自動接続型 外形寸法図 (AUTOMATIC CONNECTION PUMP DIMENSION)

接続型番 (CONNECTION TYPE) P65B

ポンプ型式 MODEL	出力 (kW) OUTPUT
CN501T	0.4
CN501	0.75

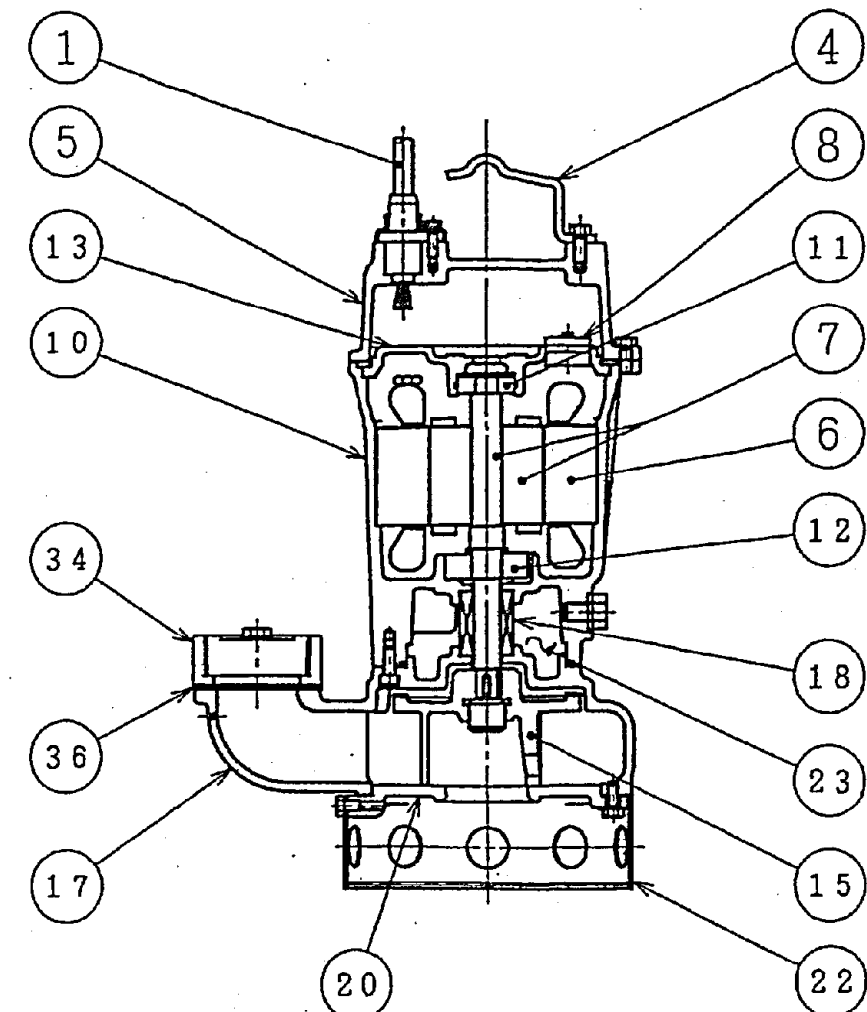


[注] ポンプを最低水位で運転する場合は、30分間以内に制限して下さい。  
連続運転の場合は、指定の連続運転最低水位を確保して下さい。

[Note] Limit operation to maximum 30 minutes in the event of operating the pump at the minimum water level.  
Secure designated continuous operation minimum water level in the event of continuous operation.

放流ポンプ

ポンプ型式 MODEL	出力 (kW) OUTPUT
CN501T	0.4
CN501	0.75



[注] 1. 符号34は、接続型番F50の場合ポンプ本体に取付け、接続型番P50の場合は、コネクションの吐出口に取付けます。

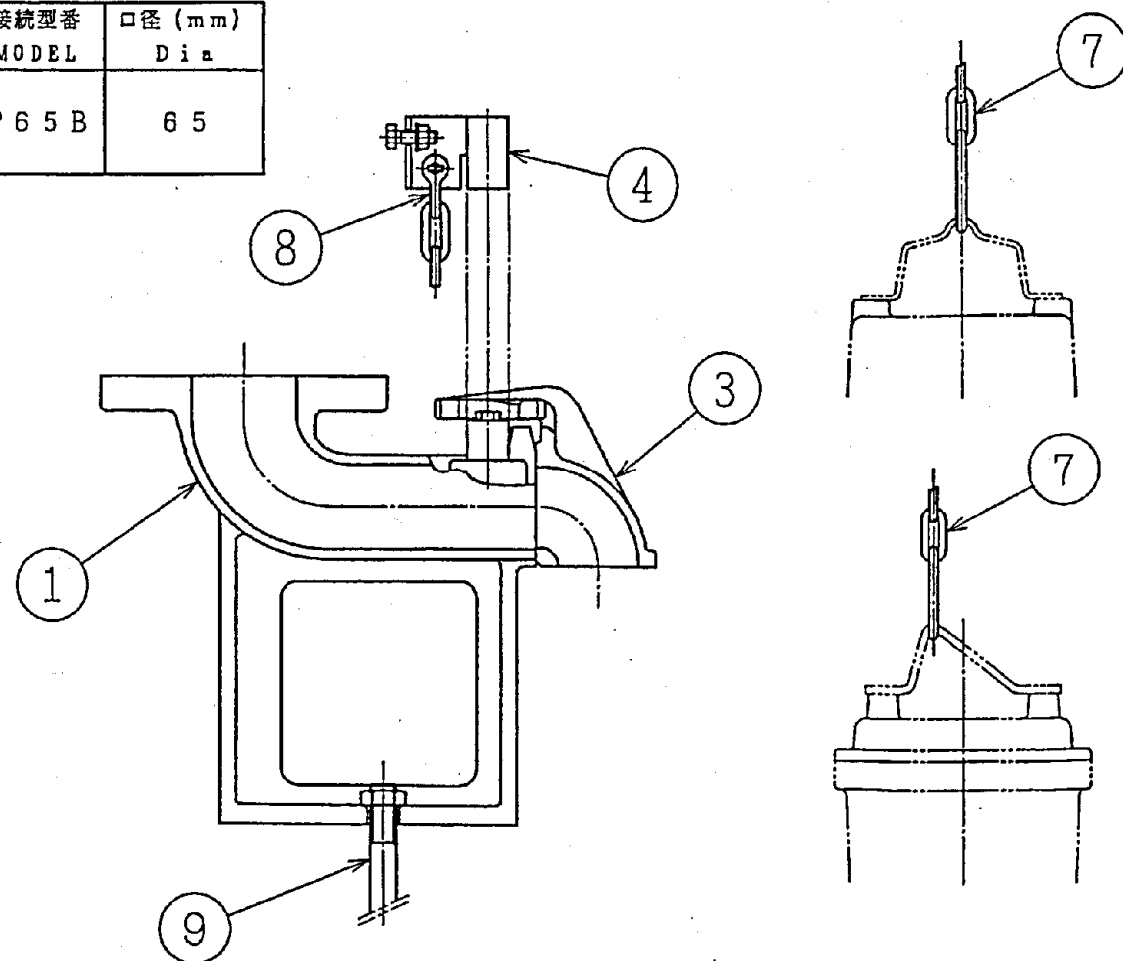
2. 符号34は、接続型番F65B、P65Bの場合、不要となります。

[Note] 1. In the case of F50 connection type, code 34 is installed on the pump body and when it is P50 connection type, it shall be installed on the connection discharge outlet.  
2. In the case of F65B and P65B connection type, code shall not be required.

放流ポンプ

施工年度	令和 8 年度		
工事名	し尿等受入施設緑泉園更新工事		
施工場所	京田辺市 草内 地内		
図名	放流ポンプ		
図面番号	4-150	縮尺	NONE
京田辺市			

接続型番 MODEL	口径 (mm) Dia
P 6 5 B	6 5



※◎キツボルトは、一部の機種には標準付属していません。  
※A part of the pump model, code 9 is not accessory.

符号 NO.	部品名称 Denomination	材質 Material
1	コネクション Connection	FC200 Gray iron casting
3	スライド Sliding bracket	FC200 Gray iron casting
4	ガイドホルダ Guide holder	SUS304 Stainless steel
7	チェーン Chain	SUS304 Stainless steel
8	シャックル Shackle	SUS304 Stainless steel
9	キツボルト Anchor bolt	SS400/SUS304 Mild steel/Stainless steel

放流ポンプ

数量 1 台  
QUANTITY SET

## 水中ポンプ

### 1. ポンプ

型 式	CN501T
吐出し量	0.1 m <sup>3</sup> /min
羽根車番号	2
ポンプ重量	17.0 kg

吐出し口径	65 mm
全 揚 程	7 m
接 続 型 番	P65B
接続型番セット重量	20.0 kg
コネクション重量	14.5 kg

### 2. 電動機

種 類	乾式水中形誘導電動機
定格出力	0.4 kW
定格電圧	200 V
定格電流	2.2 A
絶縁階級	E 種
ベアリング型式	上部: 6201ZZ
保護装置	オートカット

極 数	2 P
周 波 数	60 Hz
始動電流	11.3 A
始動方法	直 入
	下部: 6303ZZ

### 3. 標準付属品

(1) ケーブル	6m(標準) [ 10 m]
	VCT 1.25 mm <sup>2</sup> × 4 心 × 外径 φ 11.5 (動力用) ..... 1 本
(2) 自動接続セット	
・コネクション..... 1 組	・ガイドホルダ(SUS304)..... 1 組
・スライド..... 1 組	・チェーン 6m(標準)(SUS304).... 1 本
・シャックル(SUS304)..... 1 組	

### ※性能判定基準

ポンプ性能の判定基準は、JIS B 8301 によるものとします。  
吐出し量、全揚程については、判定基準 1 によるものとします。

施工年度	令和 8 年度		
工 事 名	し尿等受入施設緑泉園更新工事		
施工場所	京田辺市 草内 地内		
図 名	放流ポンプ		
図面番号	4-151	縮 尺	NONE
京 田 辺 市			



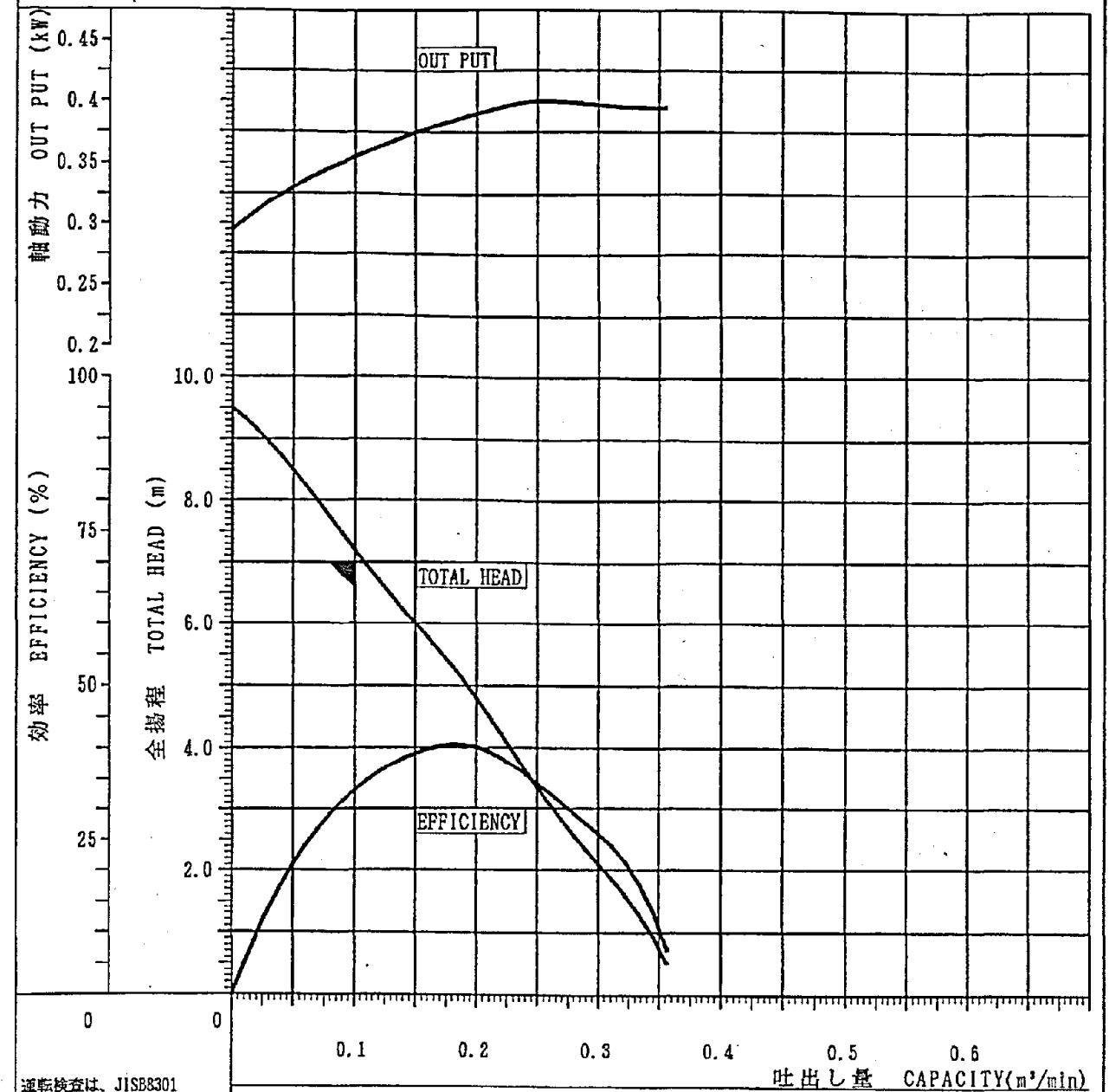
材質表 (MATERIALS LIST)

符号 No.	部 品 名 称 Denomination	材 質 Material
1	ケーブル (動力用) Cable(power)	VCT Polyvinylchloride sheathed cabtyre cable
4	ハンドル Handle	SUS304 Stainless steel
5	モータカバー Motor cover	FC200 Gray iron casting
6	ステータ Stator	
7	ロータ Rotor unit	軸=SUS420J2 Shaft=Stainless steel
8	オートカット Thermal protector	
10	ステータケーシング Stator housing	FC200 Gray iron casting
11	玉軸受 (上部) Ball bearing(upper)	
12	玉軸受 (下部) Ball bearing(lower)	
13	ジクウケプレート Bearing holder	FC200 Gray iron casting
15	ハネグルマ Impeller	FC200 Gray iron casting
17	ポンプケーシング Pump housing	FC200 Gray iron casting
18	メカニカルシール Mechanical seal	上部 Upper セラミカ/カーボン Ceramic/Carbon 下部 Lower SiC/SiC
20	ソコフタ Suction cover	FC200 Gray iron casting
22	ストレーナ Strainer	SPCC Steel
23	オイル Oil	タービンオイル #32 Turbine oil #32
34	相フランジ Flange	ポリプロピレン Polypropylene
36	パッキン Gasket	クロロブレンゴム Chloroprene rubber

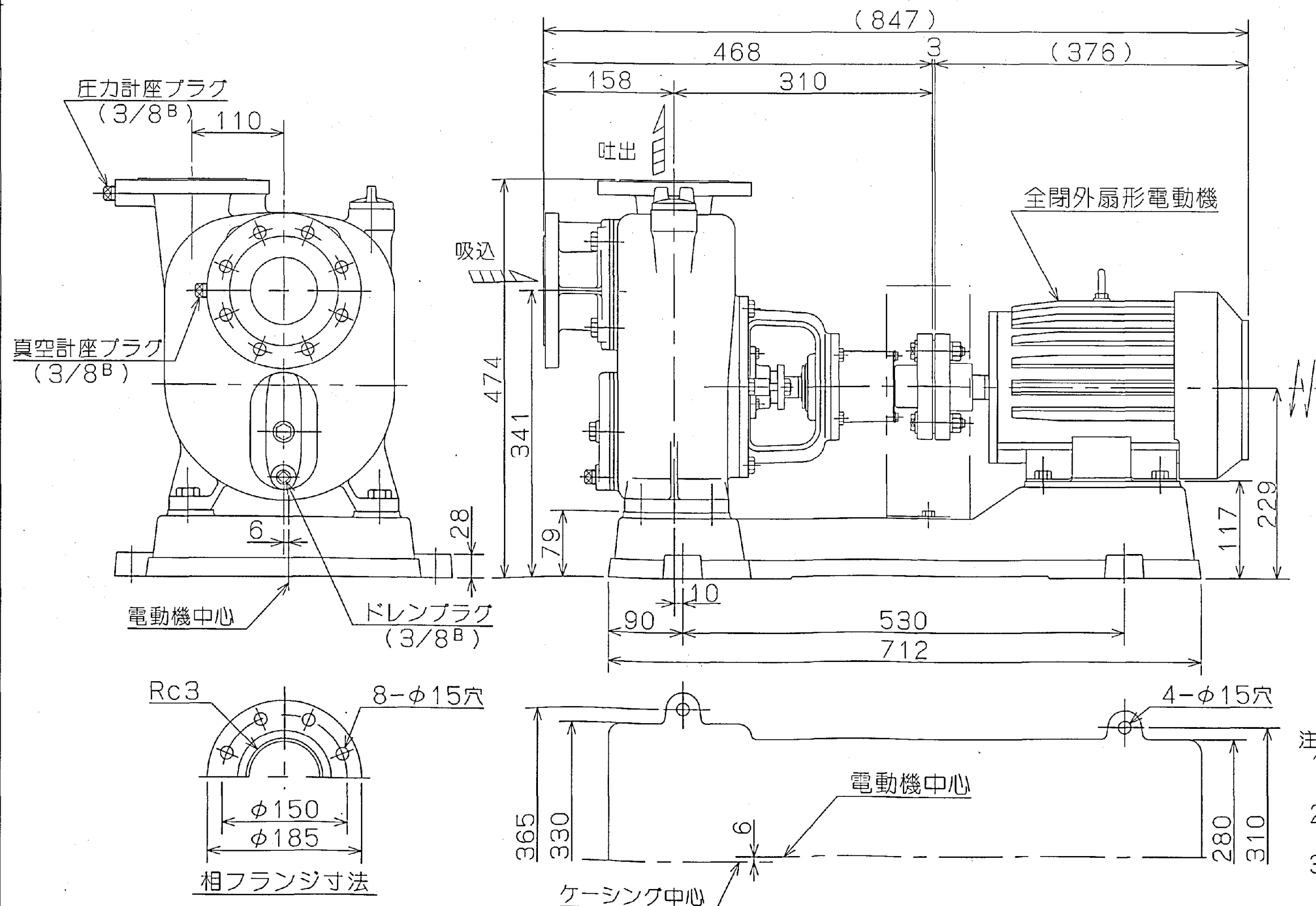
放流ポンプ

CN501T 型性能曲線図 ( 60 )Hz  
PERFORMANCE CURVE ( 60 )Hz

出 力 OUT PUT	極 数 POLES	羽根車 No. IMPELLER No.	同期回転速度 REVOLUTION
0.4 kW	2 P	2	3600 min <sup>-1</sup>



施工年度	令和 8 年度		
工 事 名	し尿等受入施設緑泉園更新工事		
施工場所	京田辺市 草内 地内		
図 名	放流ポンプ		
図面番号	4-152	縮 尺	NONE
京 田 辺 市			



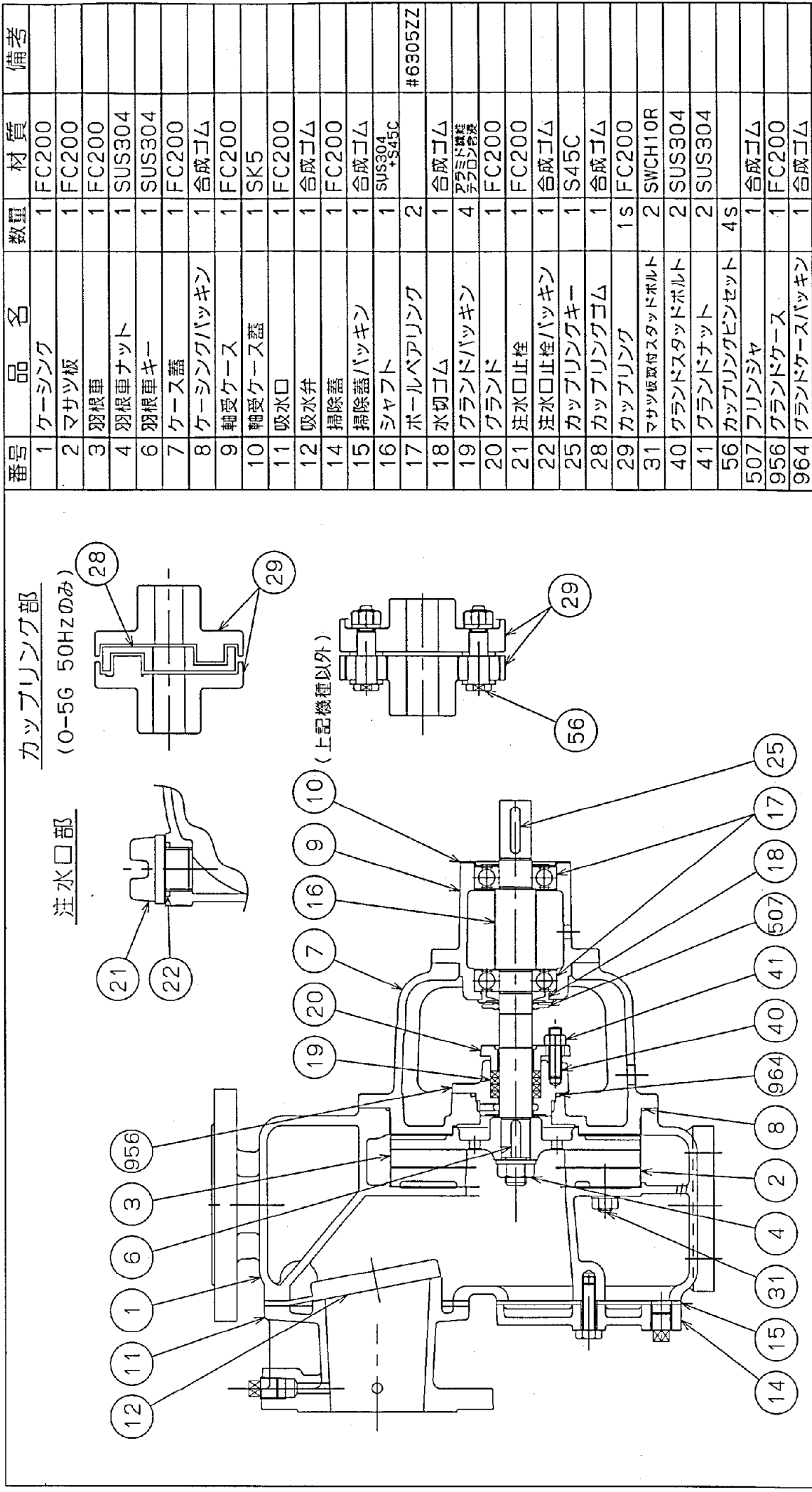
ポンプ仕様	
吐出し量	1.0 m <sup>3</sup> /min
全揚程	7.0 m
ポンプ重量	73 Kg
電動機仕様	
形式	0-6G
出力	3.7 Kw
電圧	220 V
極数	4 極
同期速度	1800 min <sup>-1</sup>
製造者	—
電動機重量	— Kg

- 注意
- 1, ( ) 内寸法は使用する電動機により異なります。
  - 2, 回転方向は、電動機側より見て左回転です。
  - 3, ポンプ重量は、電動機を含みません。

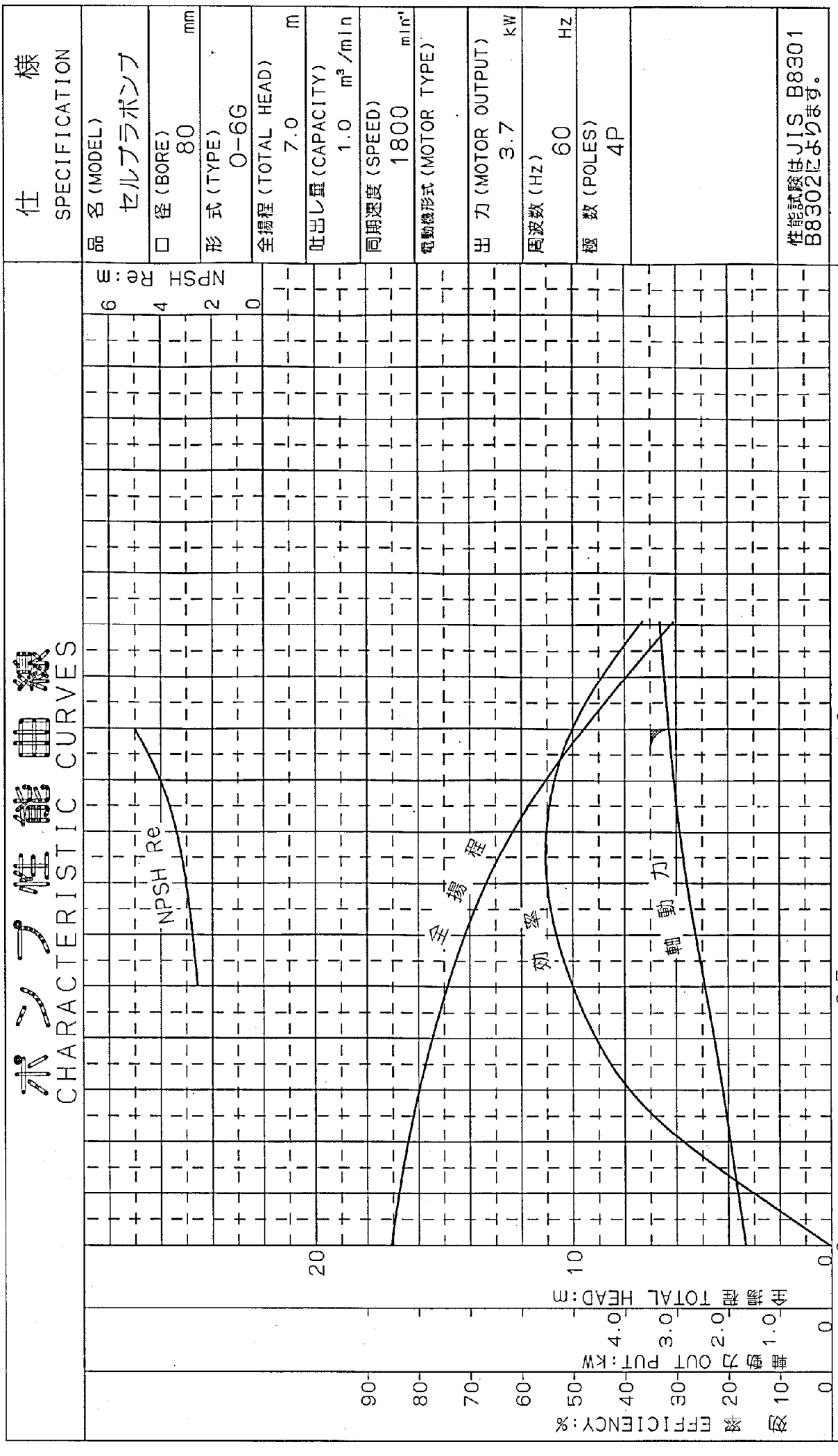
○形 セルプラポンプ		希釈ポンプ	
口径	80 mm	形式	0-6G
周波数		60 Hz	極数
			4 極

施工年度	令和 8 年度		
工事名	し尿等受入施設緑泉園更新工事		
施工場所	京田辺市 草内 地内		
図名	希釈ポンプ		
図面番号	4-153	縮尺	NONE
京田辺市			

2001.6.4

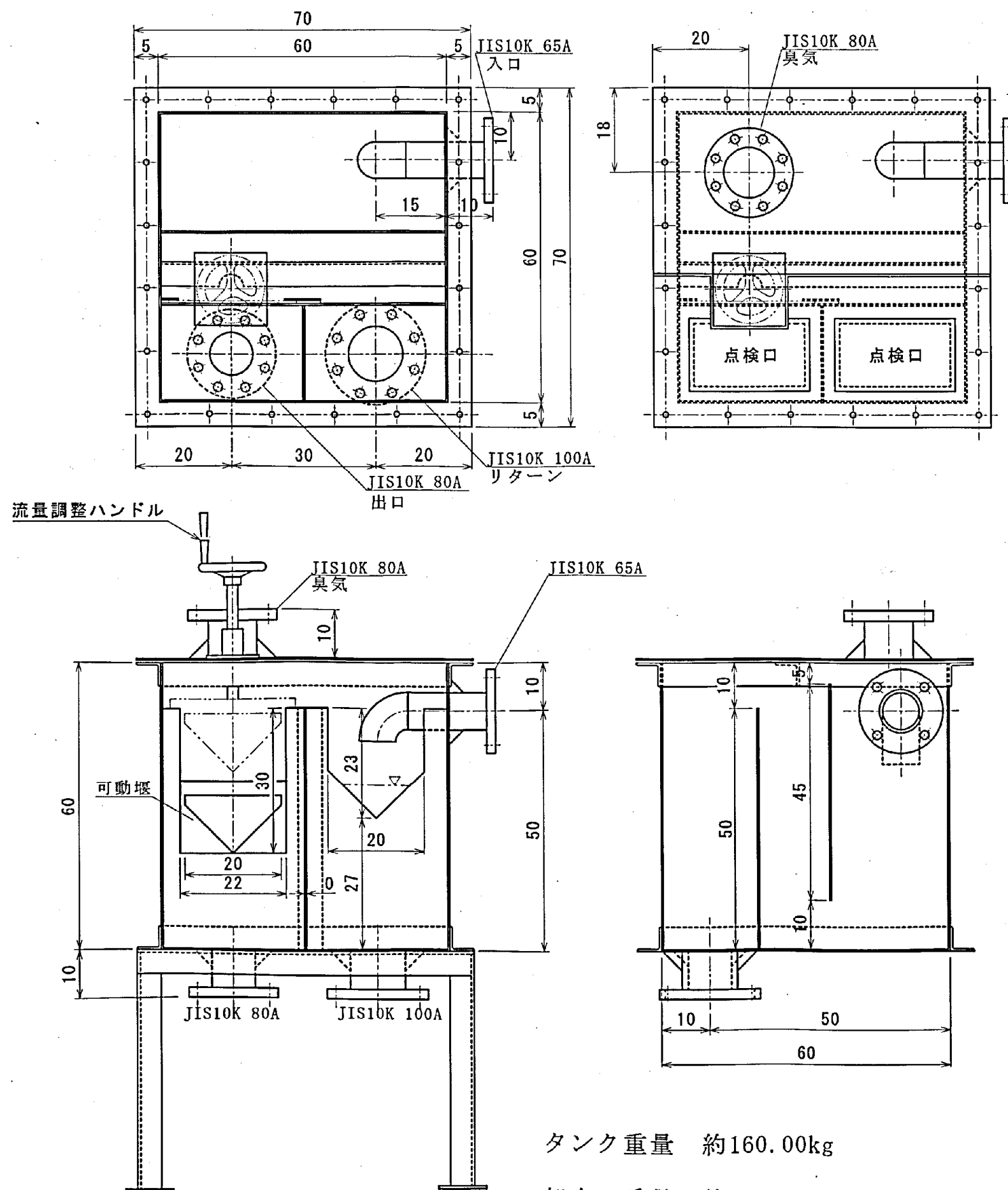


ASD		O形		セルプラポンプ		希釈ポンプ		図名		構造		図番	
口径	65 80 mm	形式	0-5G	0-6G	周波数	50/60 Hz	極数	4	極	図番	C41335		



施工年度	令和 8 年度		
工事名	し尿等受入施設緑園更新工事		
施工場所	京田辺市 草内 地内		
図名	希釈ポンプ		
図面番号	4-154	縮尺	NONE
京田辺市			

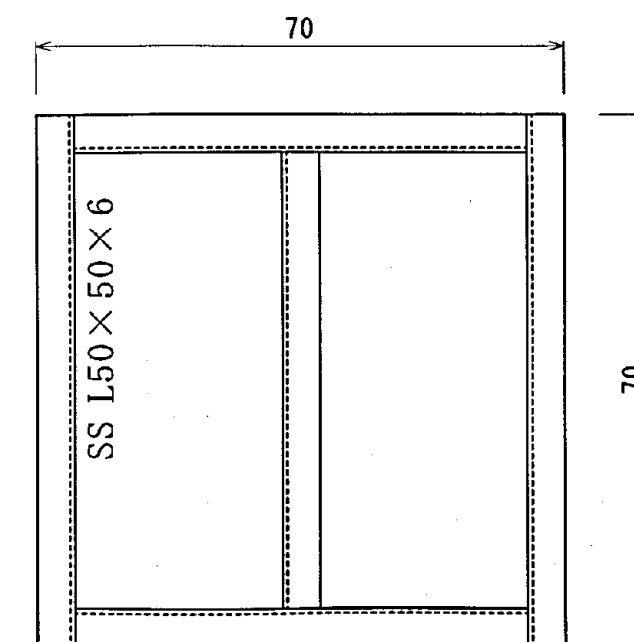
年	月	日	変更箇所	印



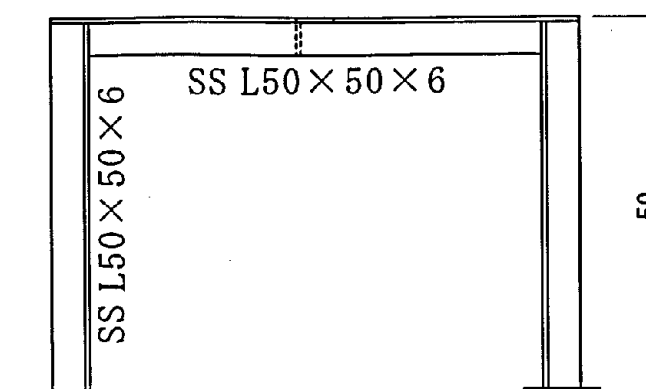
タンク重量 約160.00kg

架台 重量 約 20.00kg

※架台SS部 さび止め1回、仕上げ2回OP塗装



SS L50×50×6



本体 SUS304 4mm  
架台 SS400

施工年度	令和 8 年度		
工事名	し尿等受入施設緑泉園更新工事		
施工場所	京田辺市 草内 地内		
図名	計量調整タンク		
図面番号	4-155	縮尺	NONE
京田辺市			