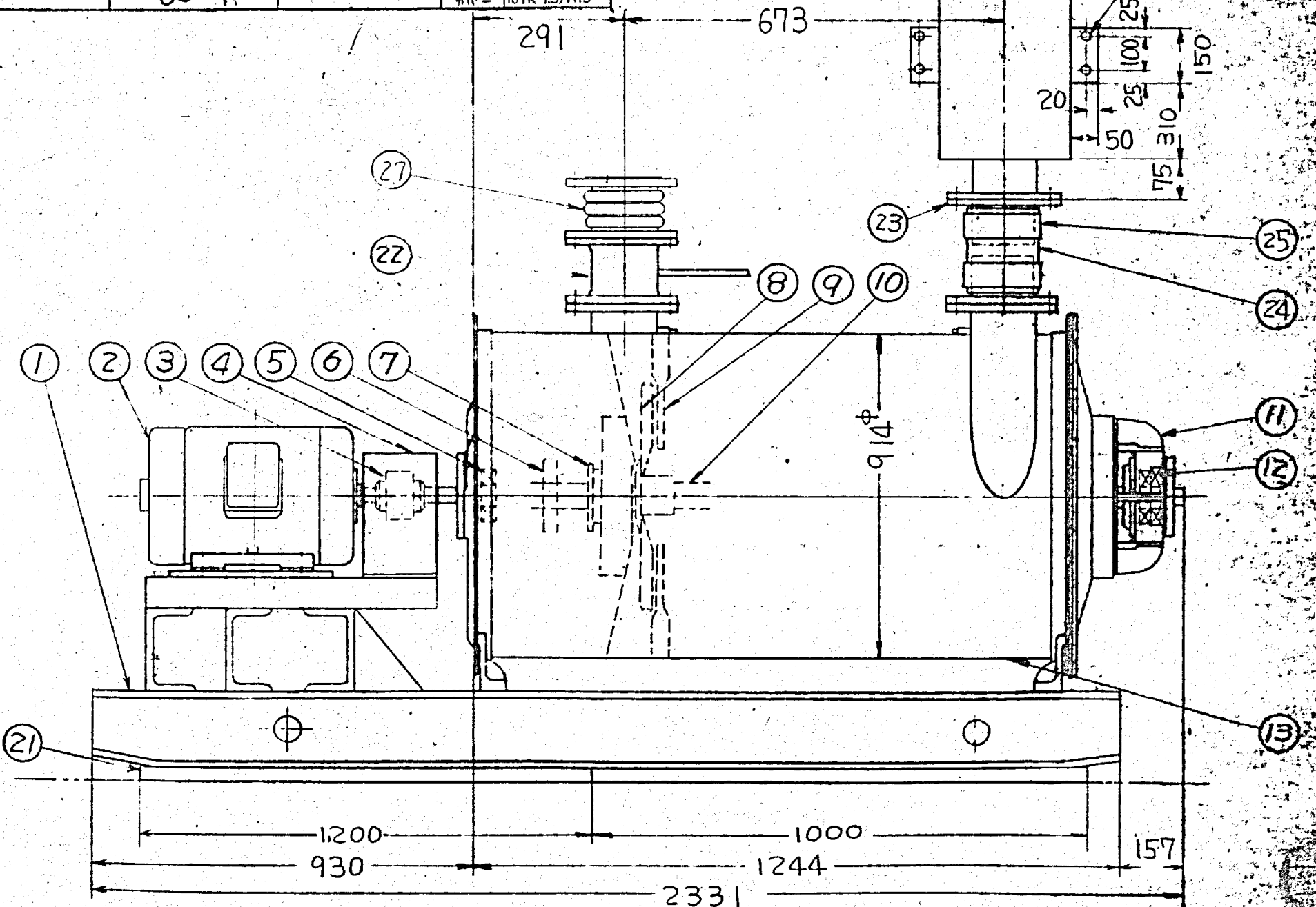
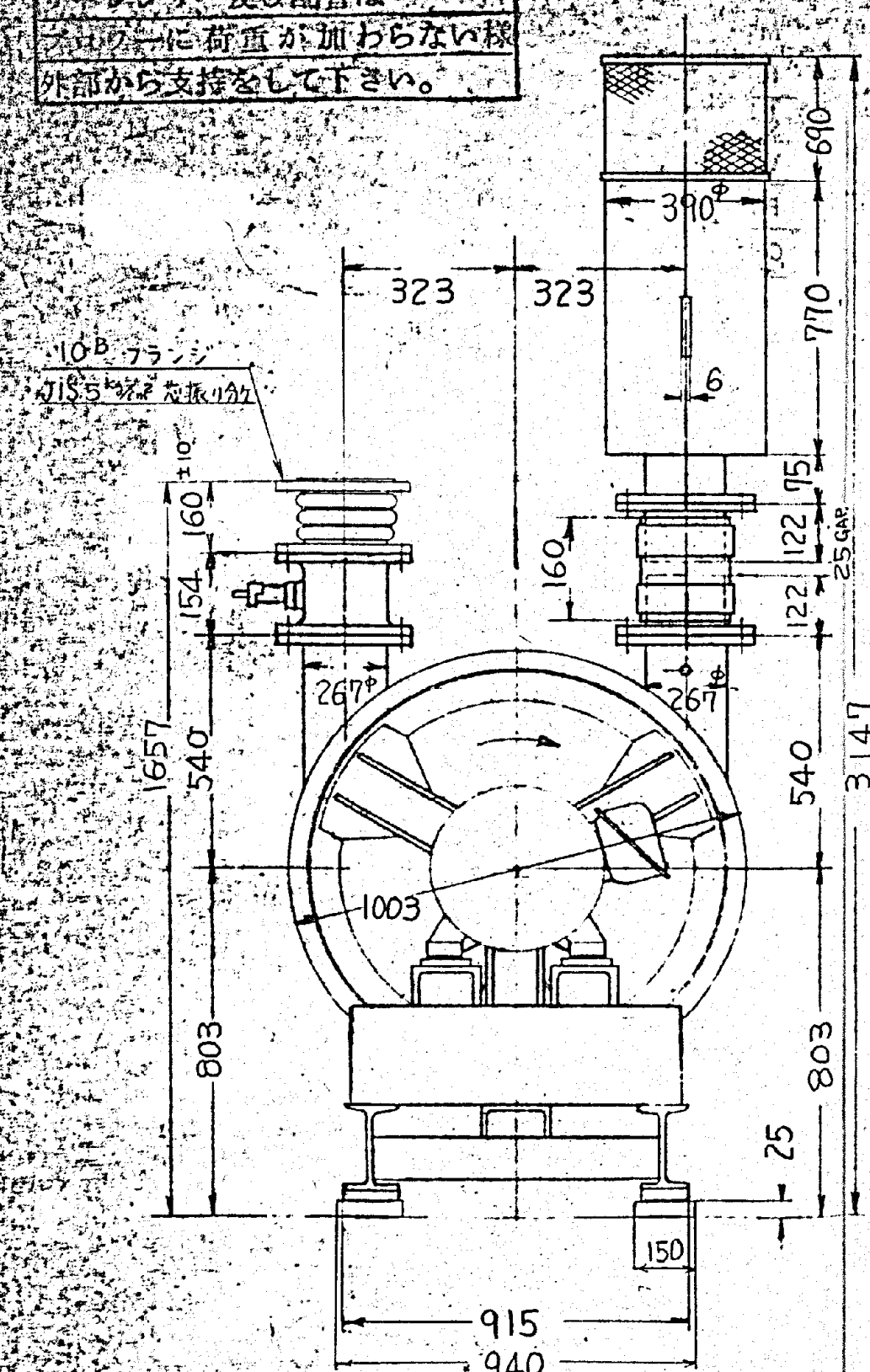


ホース及び配管は、
ブローに荷重が加わらない様
外部から支持をして下さい。

MODEL NO.	M-70100-H	VOLUME	514 M ³ /MIN
TYPE	4B0B	VACUUM	— MMHg
MOTOR	東芝 6極形 2P (50/60Hz)	PRESSURE	4900 MMHg
KW	75 KW	INLET PRESSURE	10333 MMHg
TURBO SPEED	3500 RPM	INLET TEMPERATURE	20 °C
VOLTS	200 V	GAS	AIR
PHASES	3 相	BLOWER WEIGHT	約1070 KG
CYCLES	60 HZ	COLOR	本体 カラー シルバー 10YR 7.5/11.5

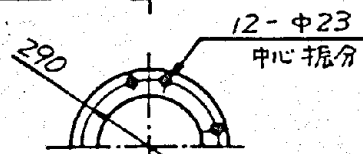
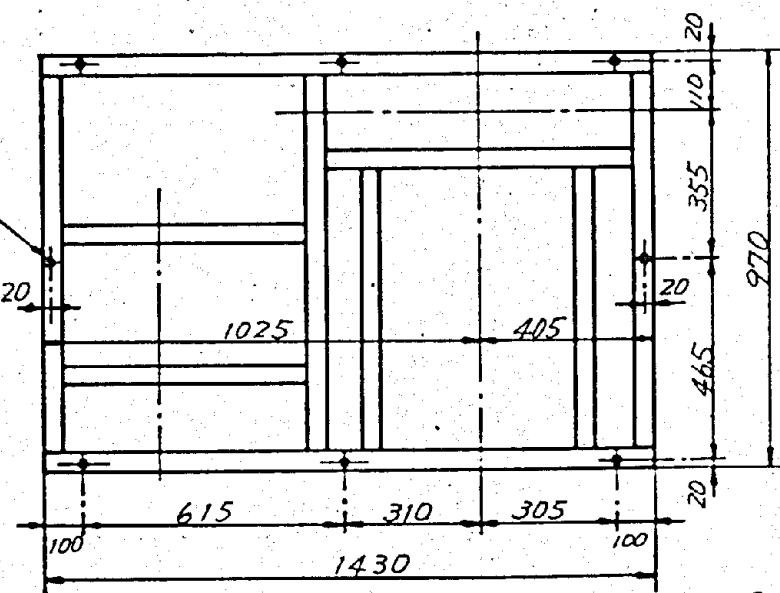
10B フランジ
JIS 5% ねじり力



品名	材質	数量	備考	品名	材質	数量	備考
1 ベース	LC材	1		11 ベアリング	FC20	1	
2 モーター		1		12 ベアリング	311TDM	1	
3 カップリング		1	11R-7 IUS-20A	13 ケーシング	SPCC	1	
4 カップリングカバー	SPCC	1					
5 ベアリング		1	311KS				
6 ヒートファン	AC2B	1					
7 パッキング	フェルト	1					
8 ファン	A5052RH34	6					
9 デフレクタ	SPCC	5					
10 ミャフト	SCM3	1					

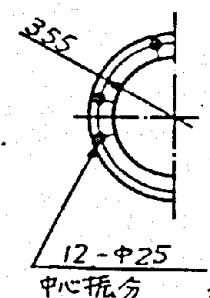
No. 1曝気ブロー M-70100-H			
施工年度	令和 8 年度		
工事名	し尿等受入施設緑泉園更新工事		
施工場所	京田辺市 草内 地内		
図名	No. 1曝気ブロー		
図面番号	4-116	縮尺	NONE
京田辺市			

8-φ15
M12×20 キンボルト

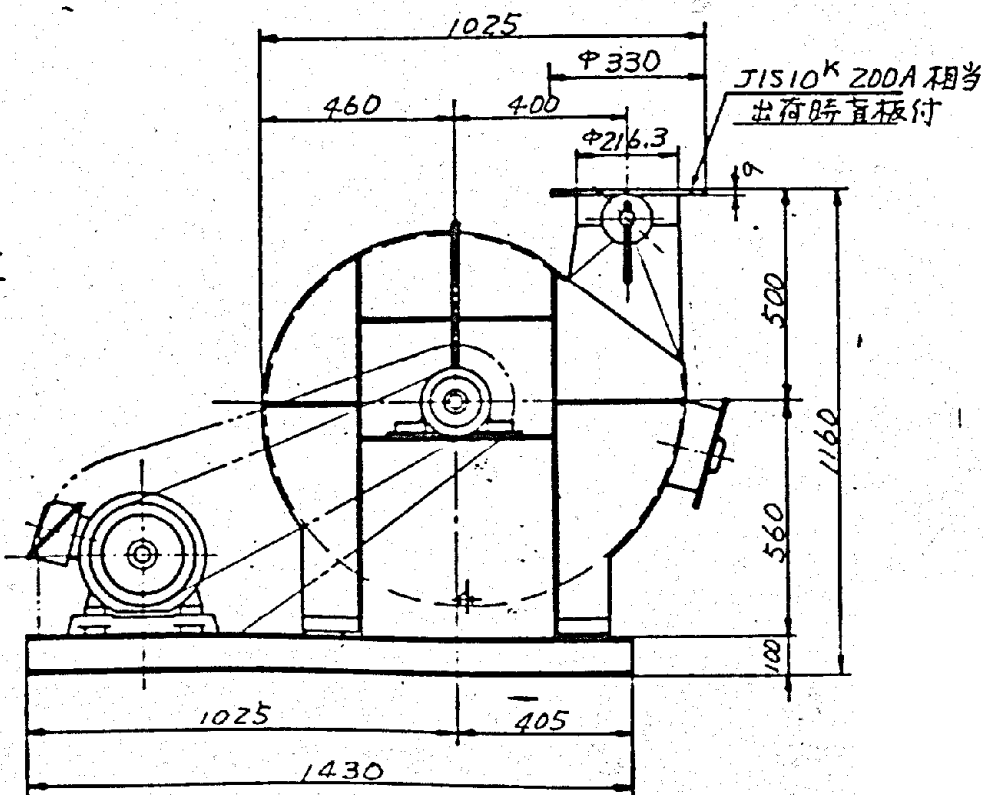
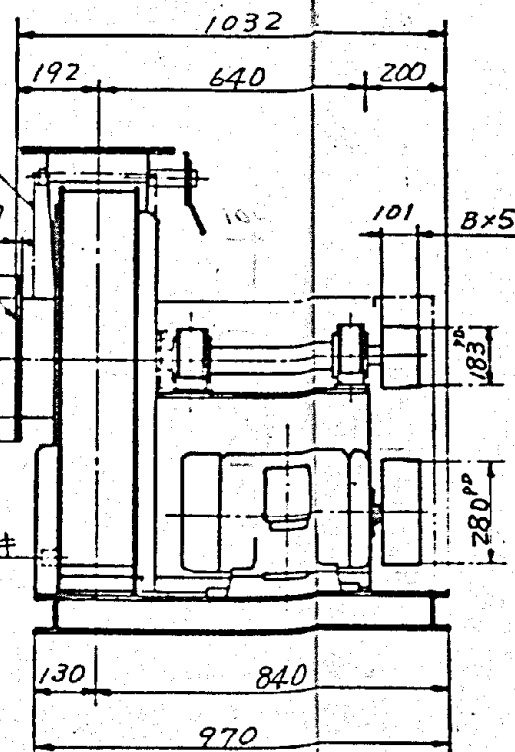


バイパスシール配管

JIS10^K 250A 相当
出荷時盲板付



3/4B ドレンキ



型 式	S-TV R-OH-B				
容 量	風量 m ³ /min	静圧 mmAq	回転数 rpm	軸動力 BkW	温度 °C
	40	+300 -200	2660	6	20
取扱ガス	20℃ 空気 (硫化水素, アンモニア, 炭酸ガス等含む)				
使用電動機	7.5 kW	200 V	60 Hz	制動給	付属品
塗 装	ビニール系 N5.5				
付 属 品	ファンブーリ	1 式	蓋ボルト	1 式	
	モーターブーリ	1 式	電圧変換器	1 式	
	Vベルト	1 式	ファン	1 式	
	安全カバー	1 式	取付口	1 式	
	共通床盤	1 式	ドレンキ	1 式	
GD ²	モーター軸計算 17.2 kgm ²				
軸受番号	6311 (70mm×25mm×12mm)				
製品重量	ファン約 530 kg モーター約 125 kg				

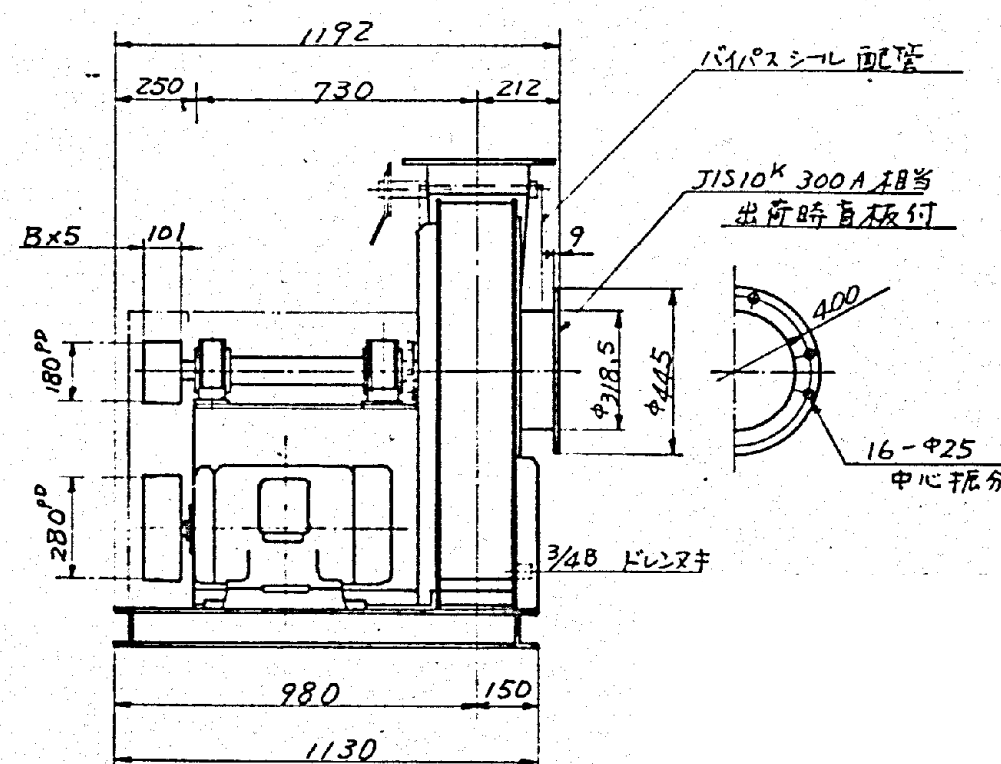
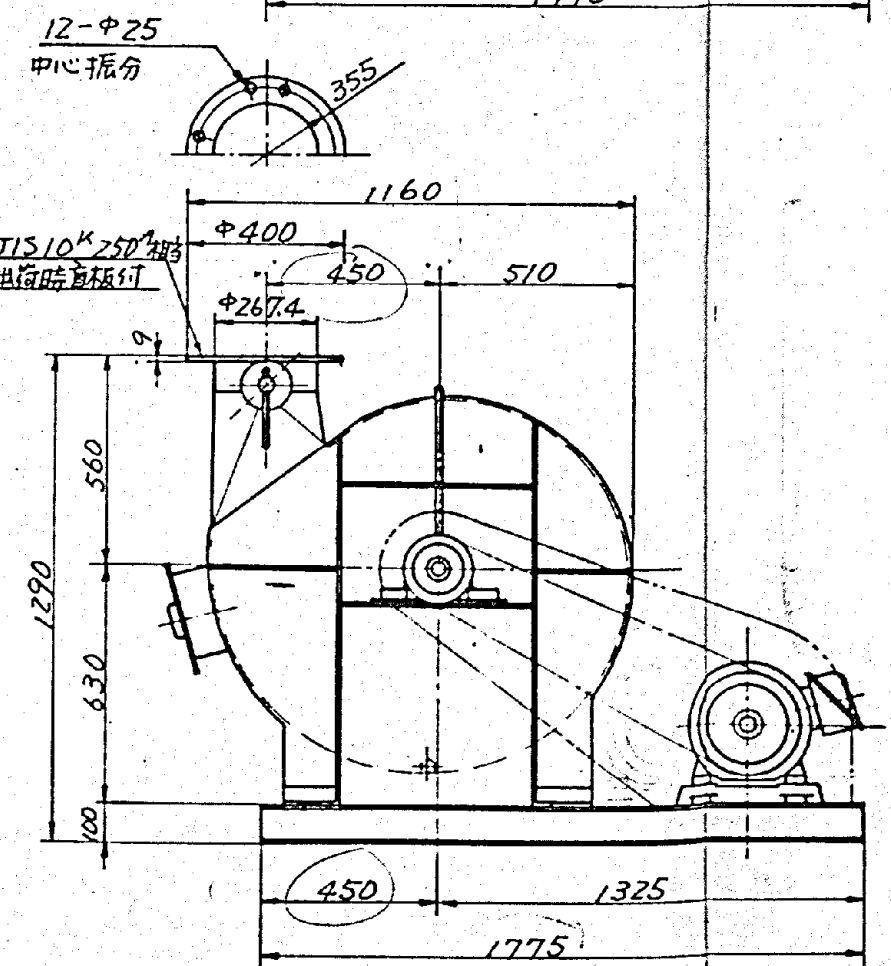
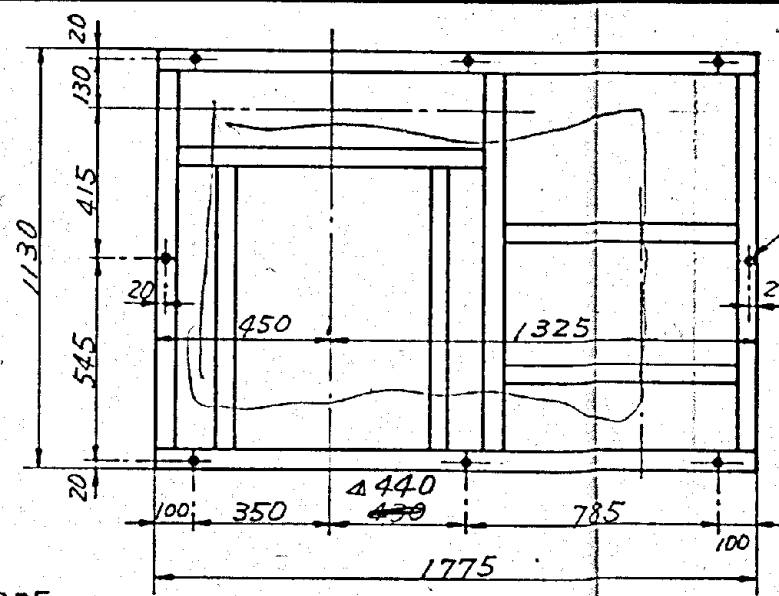
50

設
計
東
機
製
資
工

△×	—				
△×	—				
符 号	製 番	改 訂 事 項	年 月 日	氏 名	
図 歴	77.7.20	仕様変更 1 次訂正			

排風ブロワー 200TF-630

施工年度	令和 8 年度		
工 事 名	し尿等受入施設緑泉園更新工事		
施工場所	京田辺市 草内 地内		
図 名	機械棟 排風ブロワー		
図面番号	4-117	縮 尺	NONE
京 田 辺 市			



型 式	S-TVL-OH-B				
容 量	風量 m³/min	静圧 mmAq	回転数 rpm	軸動力 BkW	温度 °C
	90	±300	2710	12	20
取扱ガス	20°C 空気 (酸化水素, アンモニア, 炭酸ガス等含む)				
使用電動機	15 kW	200 V	60 Hz	4 P	1760 rpm
塗 装	ビニール系 N5.5				
付属品	ファンブリー	1式	基礎ボルト	1式	
	モーターブリー	1式	排気ダクト	1式	
	Vベルト	1式	安全カバー	1式	
	安全カバー	1式	点検口	1式	
	共通取組	1式	ドレン抜き	1式	
G D²	モーター軸径 24.3 Kgm²				
軸受番号	6311 C3 (7Li=7 NO.2 リーア)				
製品重量	ファン約 800 Kg モーター約 145 Kg				

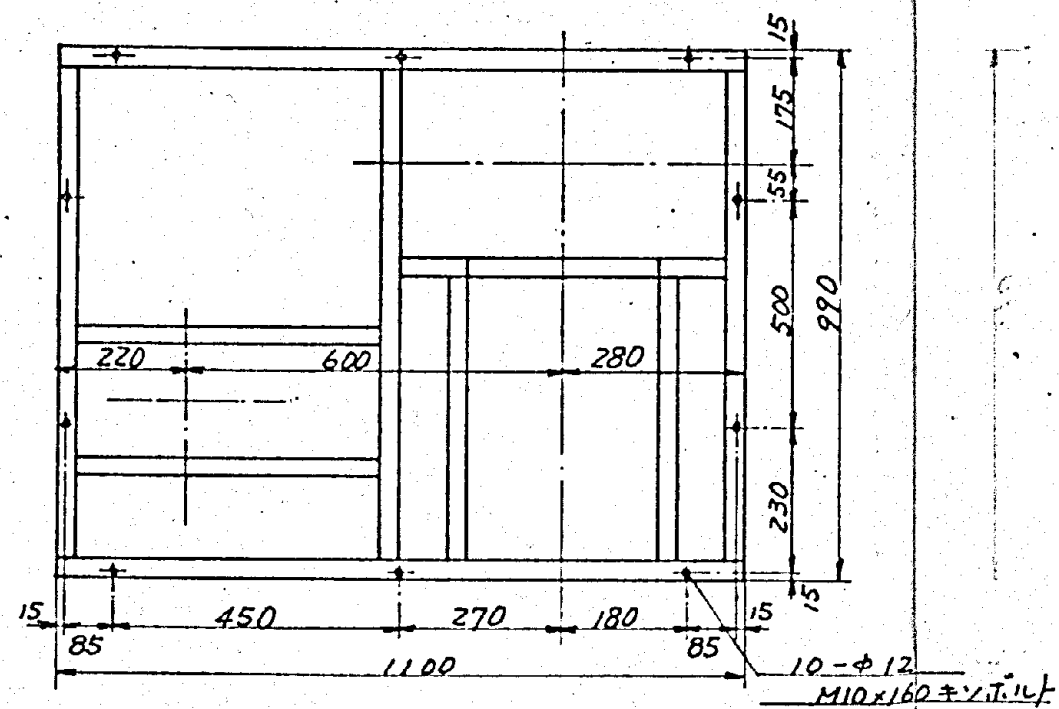
△×	—			
△×/	—	寸法変更リノメ訂正	77.5.21	
符号	製 番	改 訂 事項	年月日	氏 名
図 歴	77.7.20	仕様変更リノメ訂正		

51

設
営
東
機
製
資
工

排風ブロワー 250TF-710

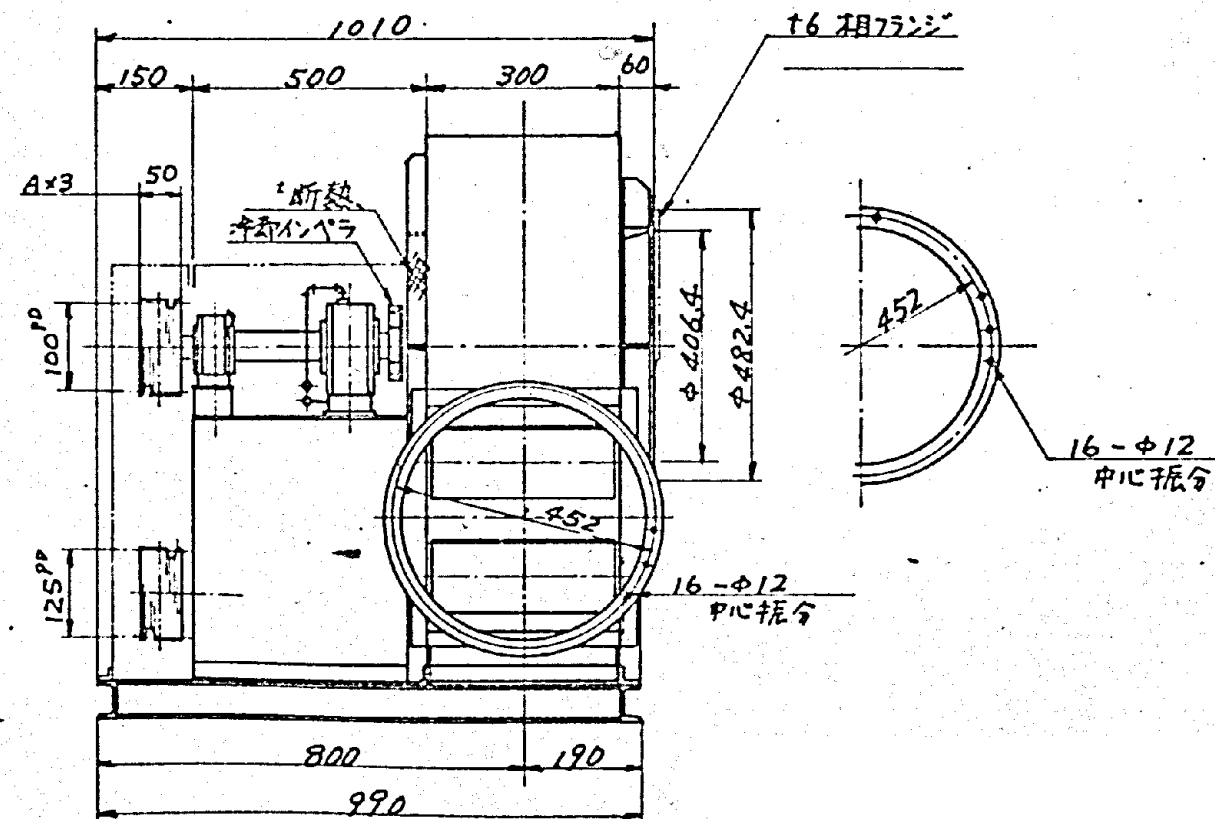
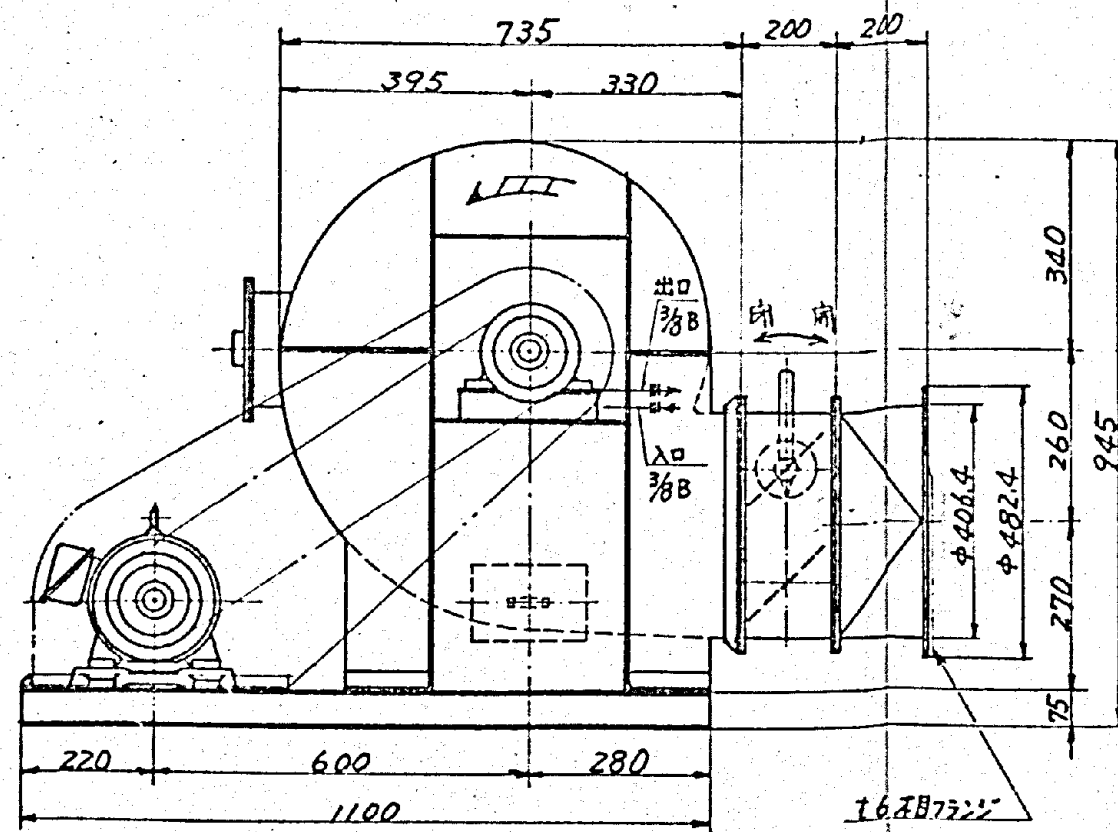
施工年度	令和 8 年度		
工 事 名	し尿等受入施設緑泉園更新工事		
施工場所	京田辺市 草内 地内		
図 名	処理施設 排風ブロワー		
図面番号	4-118	縮 尺	NONE
京 田 辺 市			



主要部品 名称	材料表 材質
ランナ	SUS304
ランナボス	〃
軸	〃
ケーシング	〃
マウント台	SS41
共通床盤	〃
吐出ダクト管	SUS304
ブロー	FC20
マウントケース	〃
相フランジ	SUS304
冷却インペラ	AC3A

型式	S-BHR-0H-B				
容量	風量 m^3/min	静圧 $mmAq$	回転数 rpm	軸動力 BKW	温度 $^{\circ}C$
	70	150	2240	3.3	20
取扱ガス	MAX 350 $^{\circ}C$ 排ガス				
使用電動機	3.7 KW 200 V 60 Hz 御支給 1155号 4 P 1750 rpm				
塗装	テルメ #600				
付属品	ファンブロー	1式	基礎ボルト	M10×160 -10本	
	モータブロー	1式	相フランジ	吐 吸	1式
	Vベルト	1式	ダンパ	吐 吸	1式
	共通床盤	1式	掃除口		1式
	安全カバー	1式	点検口		1式
	冷却インペラ	1式	短管		1式
軸受番号	6309. 6309C3 (反ロー1側1ミ 水冷式)				
製品重量	ファン約 230 kg. モータ約 48 kg				

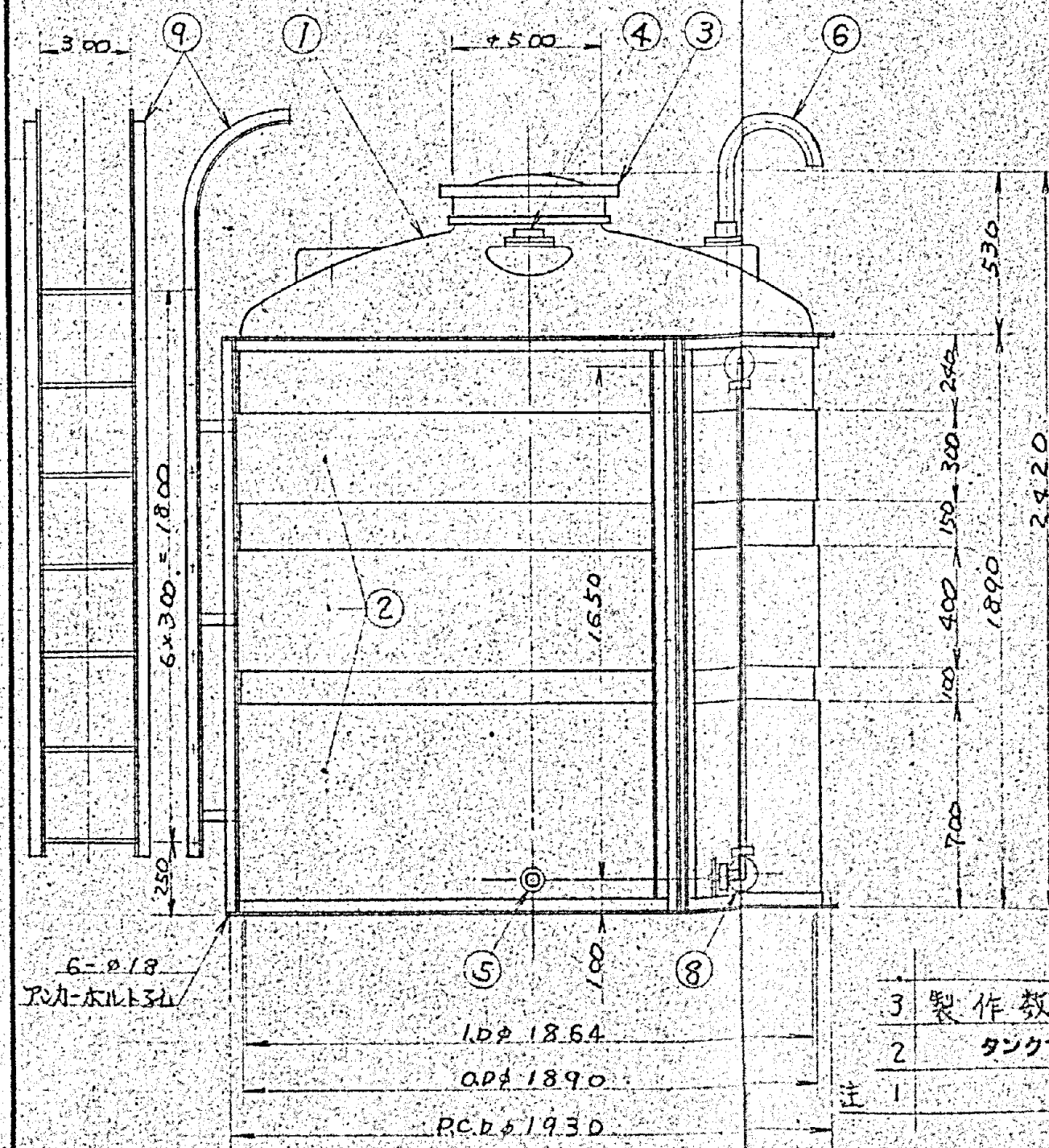
GD^2 : モータ軸換算 2.7 Kgm^2
 冷却水: 水圧 1~2 kg/cm^2 , 水量 5 l/min
 潤滑油: アルビア NO.3 グリース



設	
営	
更	
換	
型	
質	
工	

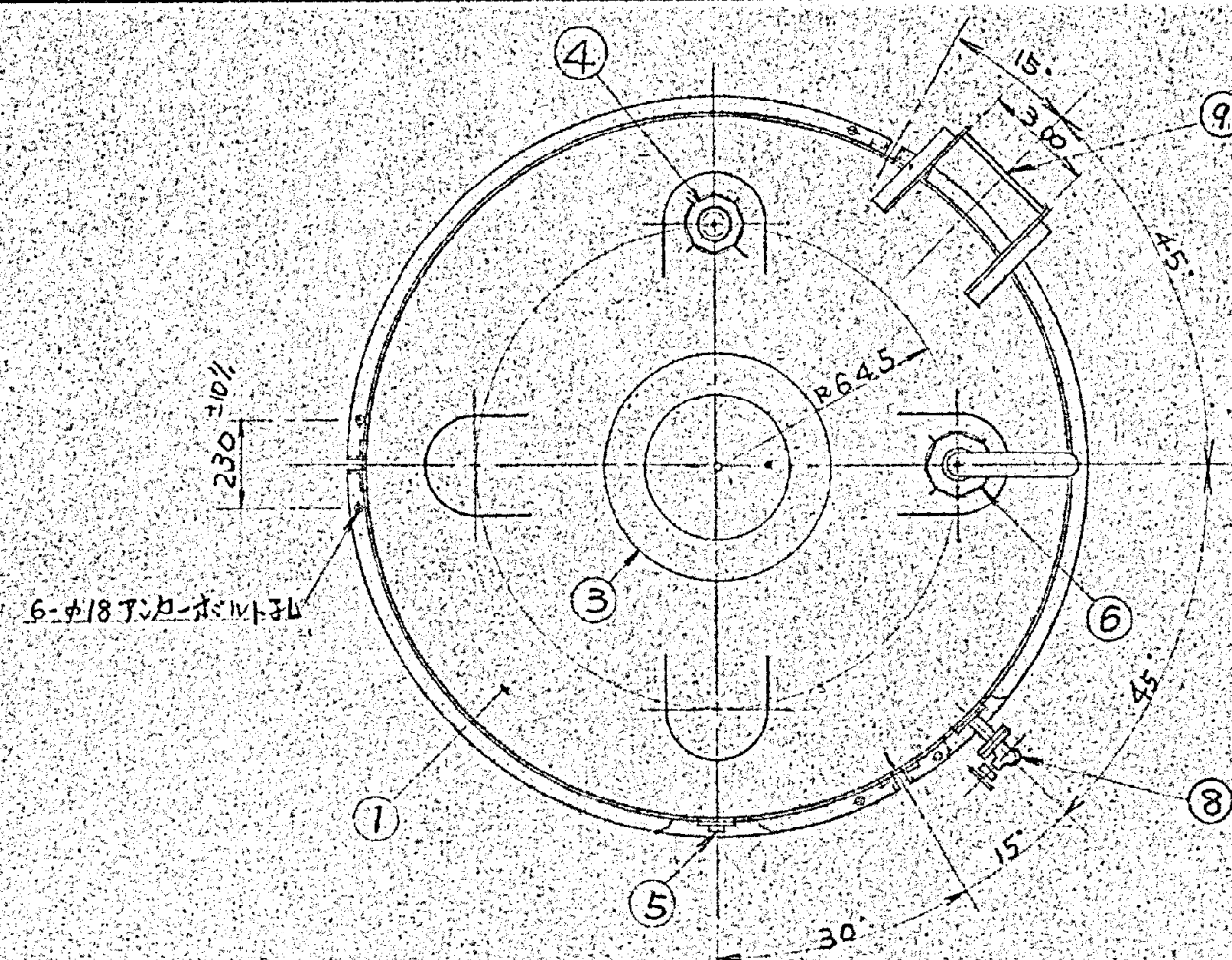
施工年度	令和 8 年度		
工事名	し尿等受入施設緑園更新工事		
施工場所	京田辺市 草内 地内		
図名	排ガスファン		
図面番号	4-119	縮尺	NONE
京田辺市			

記号	米	歴	年月日	記入	承認



硫酸バンド貯溜タンク
凝集剤貯溜タンク

- 3 製作数：2基（硫酸バンドタンク1基・塩化鉄2鉄タンク1基）
2 タンク寸法誤差ハ±1~1.5%生ジルコトガリマス
注 1 附属品取付位置ハ平面図ニヨル



品番	名称	材質	個数	摘要
10				
9	ハシゴ	S.S	1	L-3×40×40 KB-φ12
8	液面計	P.V.C	1	20A A型ホコカン付
7	ドレン抜き			
6	エアー抜き	P.V.C	1	50A
5	液出口	P.V.C	1	15A フォーミング
4	液入口	P.E	1	50A フォーミング
3	マンホール	P.E	1	φ500 ネジ込式
2	金枠	S.S	1	R-1.6
1	本体	P.E	1	5.000 黒色

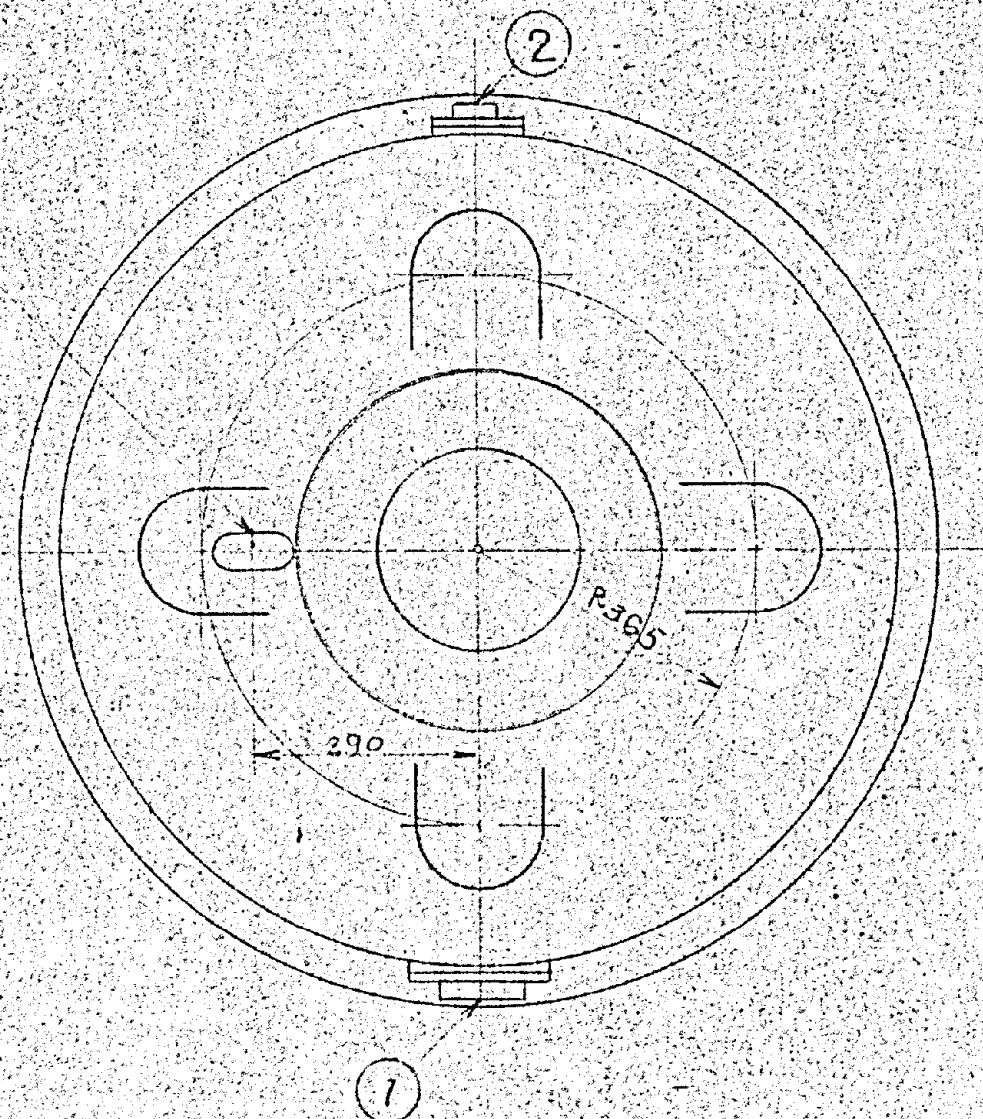
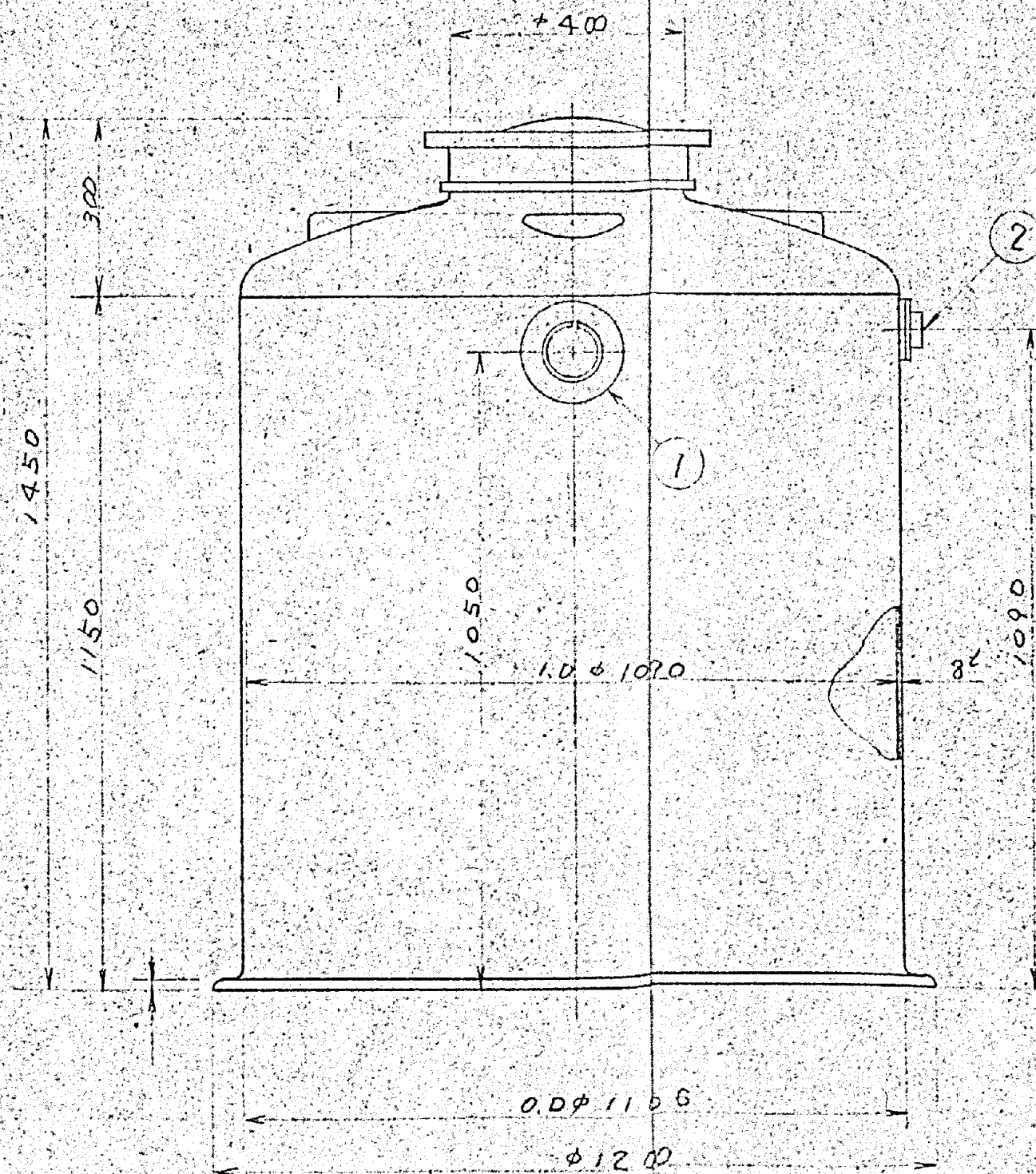
硫酸バンド貯溜タンク 凝集剤貯溜タンク MC-5000

施工年度	令和 8 年度		
工事名	し尿等受入施設緑泉園更新工事		
施工場所	京田辺市 草内 地内		
図名	硫酸バンド貯溜タンク 凝集剤貯溜タンク		
図面番号	4-120	縮尺	1:20
京田辺市			

記号	米	歴	年月日	記入	承認

2) タンク寸法誤差ハ±1~1.5%生ジルコトガリマス
 注1) 附属品取付位置ハ平面図ニヨル

50x100 長孔 (シフト用)



2	液入口	P.E	1	50A	フッティング
1	液入口	P.V.C	1	100A	フッティング
品番	名称	材質	個数	摘要	

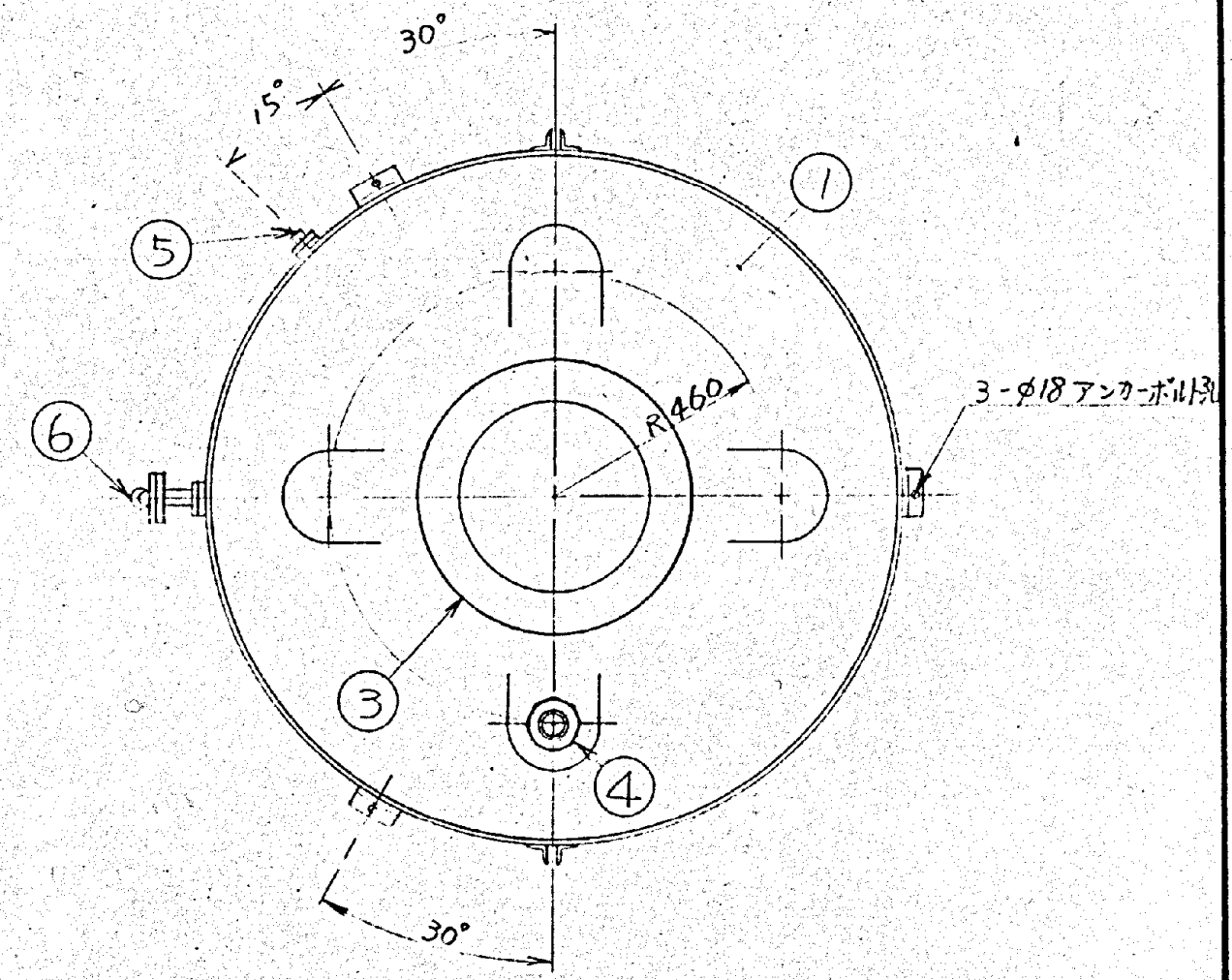
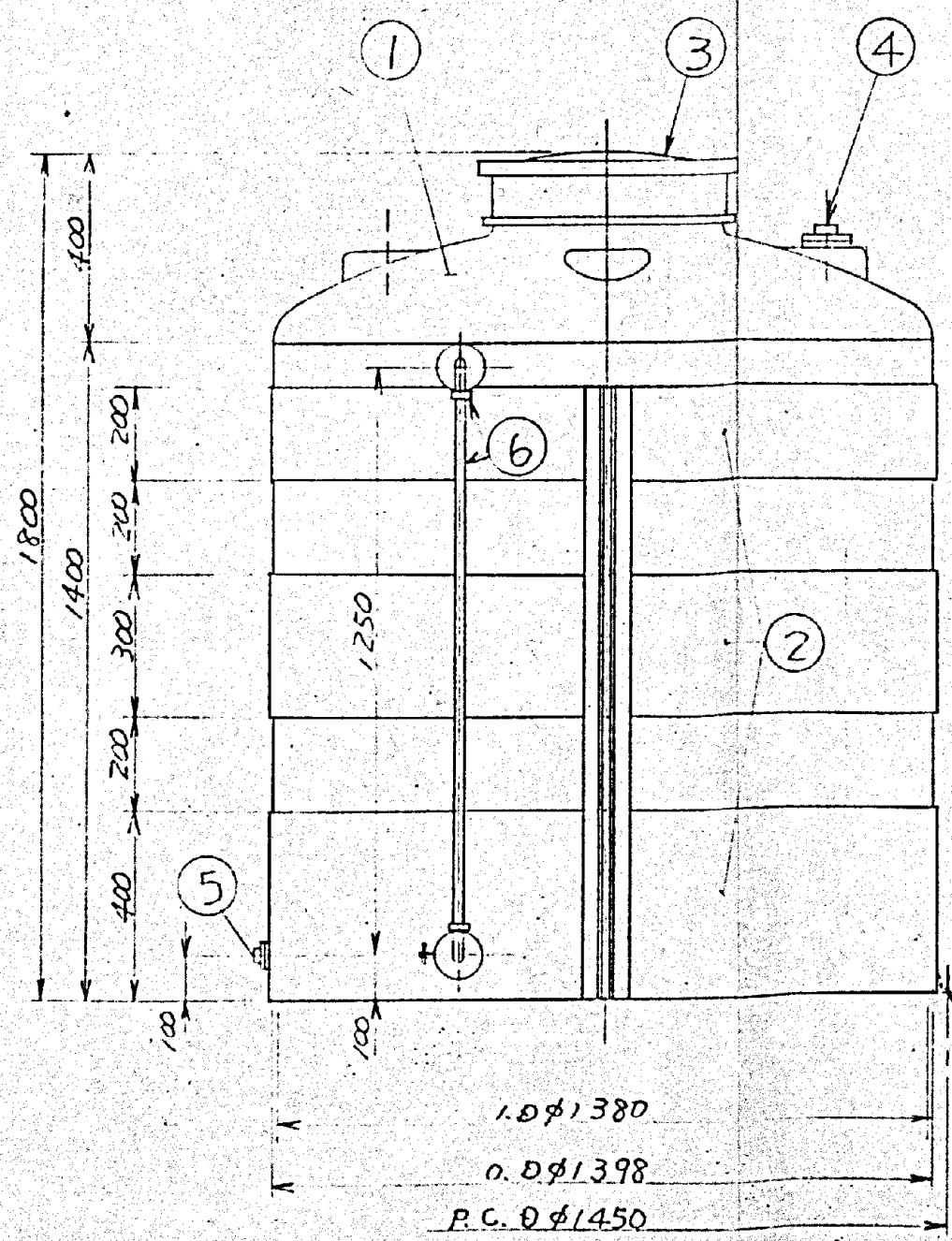
生活排水タンク MC-1000

施工年度	令和 8 年度		
工事名	し尿等受入施設緑泉園更新工事		
施工場所	京田辺市 草内 地内		
図名	生活排水タンク		
図面番号	4-121	縮尺	1:10
京田辺市			

生活排水タンク

記号	来	歴	年月日	記入	承認

3) 製作材 : 2 基
2) 附属品 : 付与平面的ニヨル
注) タンク寸法誤差ハ±1~1.5%生ジルトガアリマス

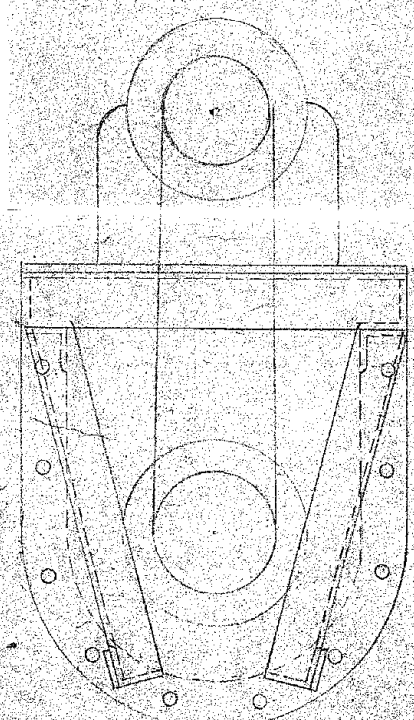
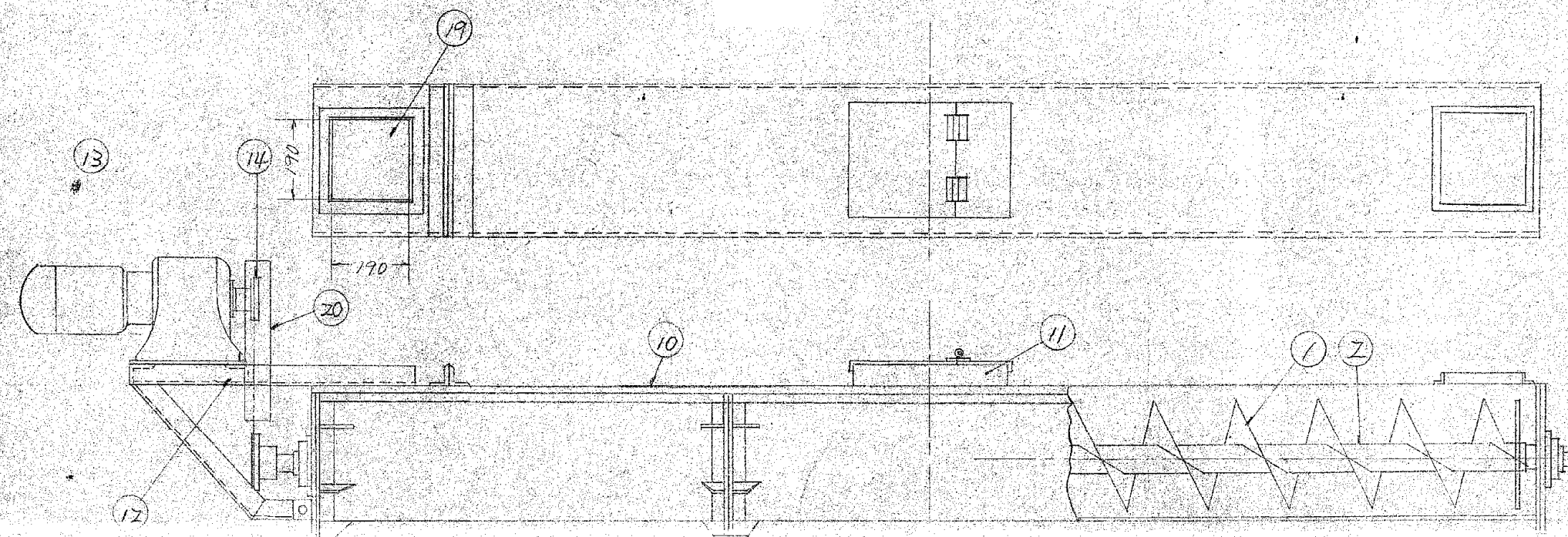


高分子凝集剤貯留タンク

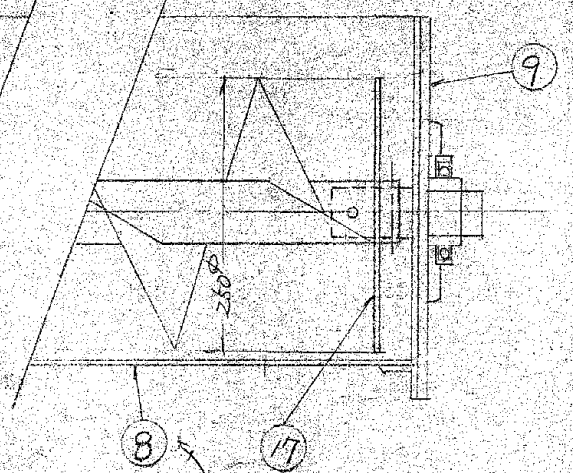
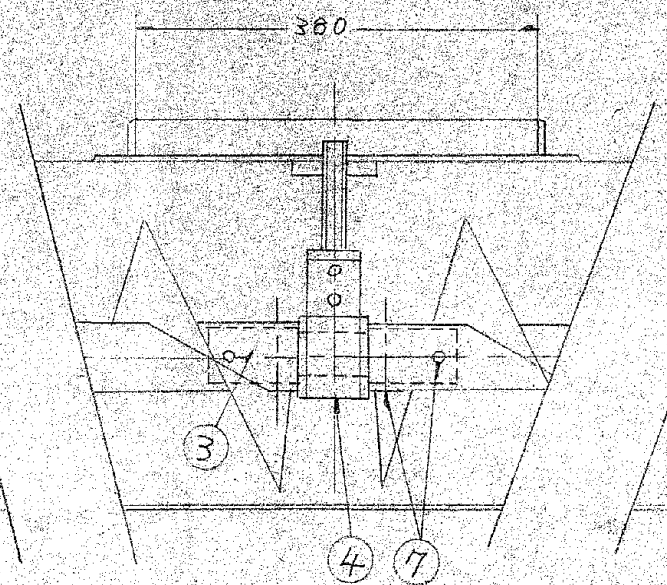
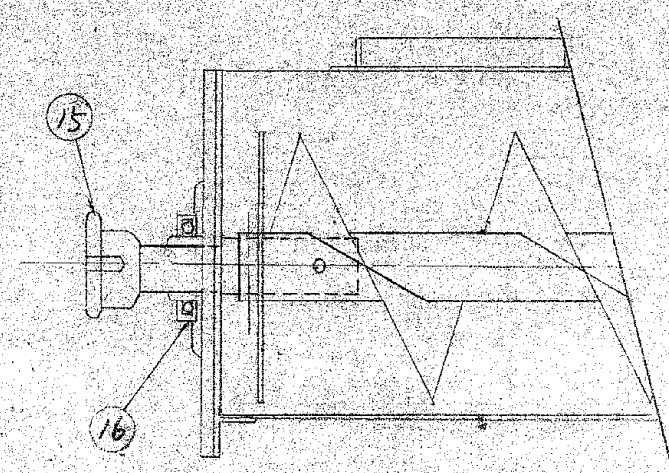
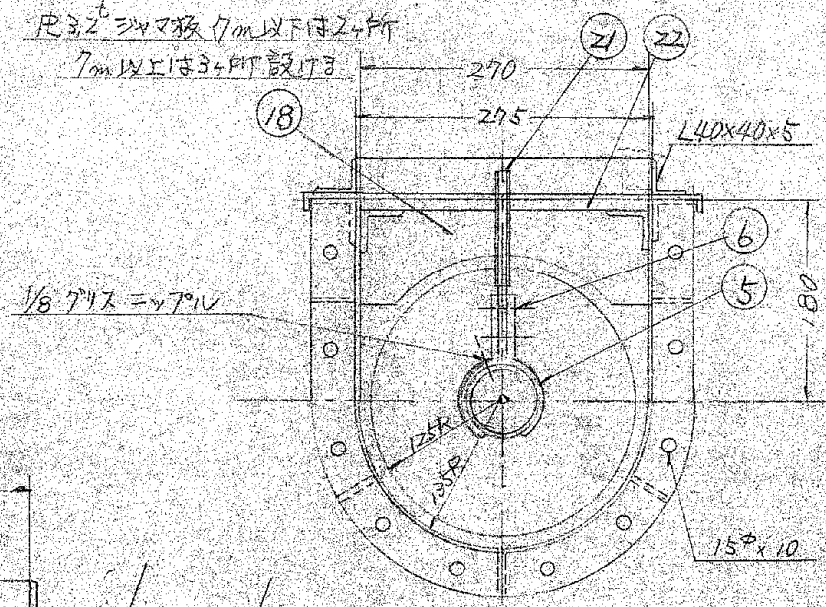
6	液面計	PVC	1	20A AVS 保子管付
5	液出口	PVC	1	15A フッティング
4	液入口	PE	1	40A フッティング
3	マンホール	PE	1	φ500
2	金 枠	SS	1	±16
1	木 体	PE	1	2000φ L=9
品番	名 称	材質	個 数	備 考

高分子凝集剤貯留タンク MC-2000			
施工年度	令和 8 年度		
工 事 名	し尿等受入施設緑泉園更新工事		
施工場所	京田辺市 草内 地内		
図 名	高分子凝集剤貯留タンク		
図面番号	4-122	縮 尺	1:15
京 田 辺 市			

年月日	訂正事項	印



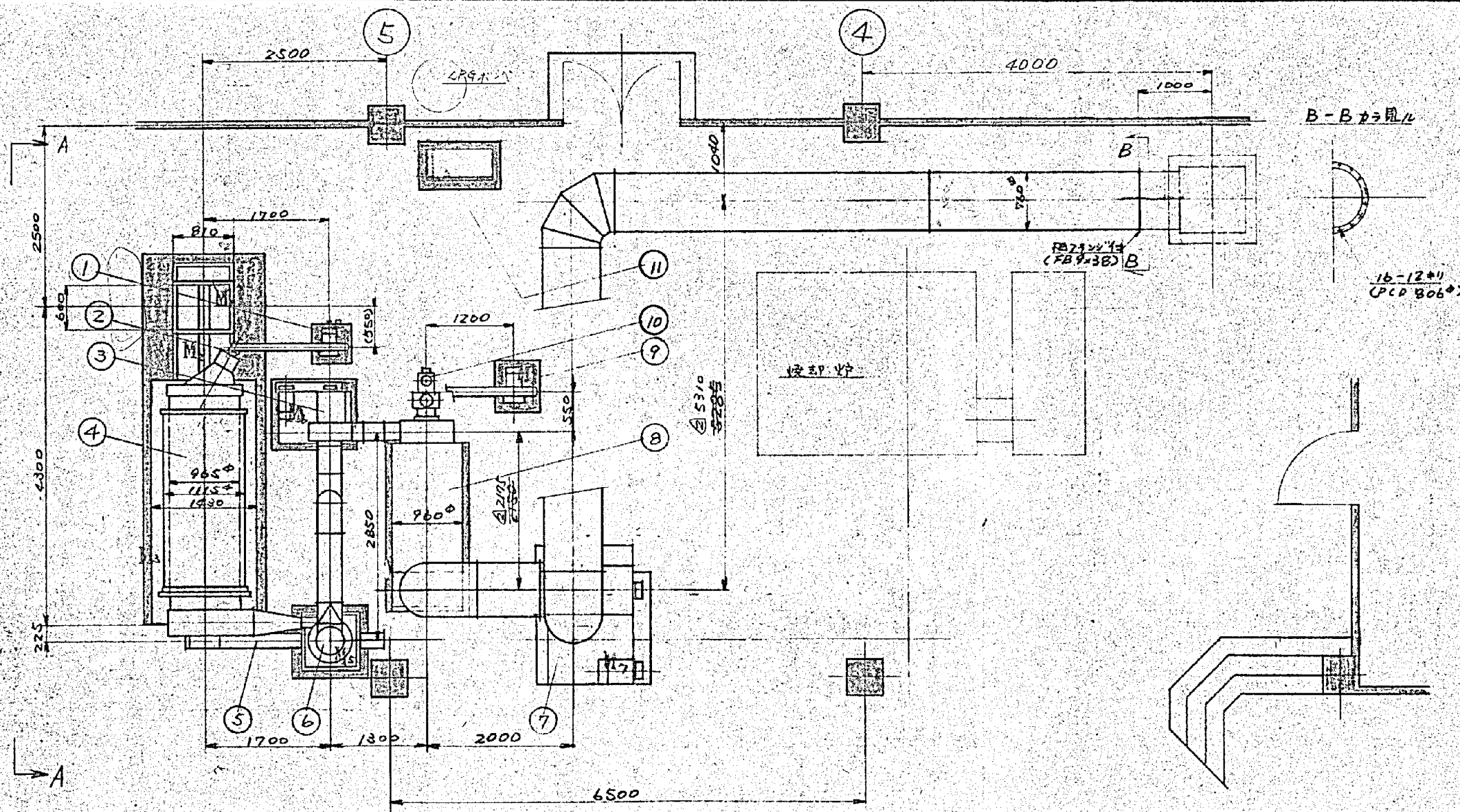
尺3/2シャマ板 7m以下は2ヶ所
7m以上は3ヶ所設けり



22	中間軸受用ベア	SS-41	1-2		1212 80x260
21	中間軸受用ベラスト		1-2		1118 70x150
20	モーターカバー		1		12 230
19	眼窓蓋		2		L30x30x3
18	シャマ板	SS-41	2-3		12 230
17	シャマ板	SUS304	2		尺3/2
16	フレンジユニット		2		
15	スプロケット	S45C	1		#60 17T
14	モーター sprocket	S45C	1		#60 15T
13	ギョートモーター		1		
12	モーター台	SS-41	1		L50x50x6
11	泉源用ホース蓋		1-2		7m以下は2ヶ所
10	蓋		1ヶ		尺230
9	サイドカバー		2		尺90
8	ケーシング	SS-41	1ヶ		尺330
7	ボルト ナット	SUS304	8ヶ		M10x70
6	ボルト ナット	SUS304	2ヶ		M10x40
5	軸受ブラケット	SS-41	1-2		FR90Z 9x50
4	中間軸受	1101S 230	1-2		
3	中間軸	SUS304	1-2		
2	スクリー軸		1ヶ		50A x SCA 205
1	スクリー羽根	SUS304	1ヶ		尺30
番号	名	材質	個数	備分	組分
				重	量

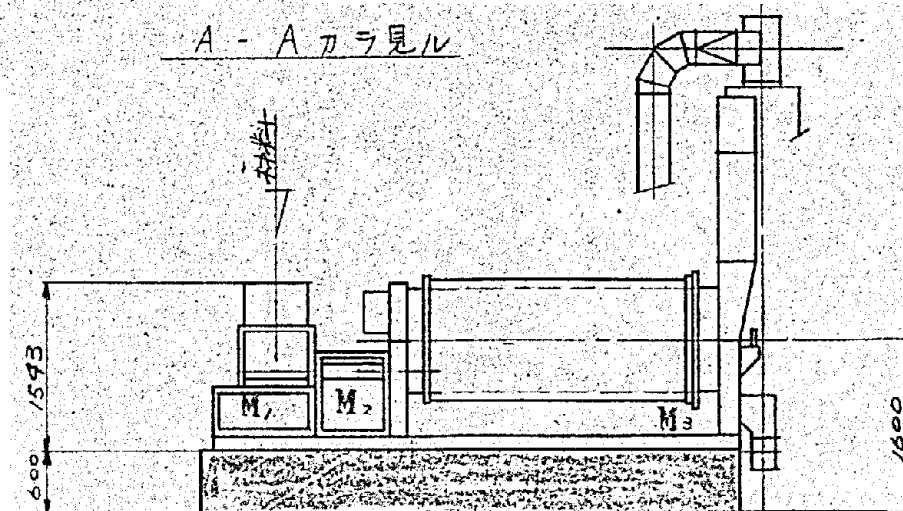
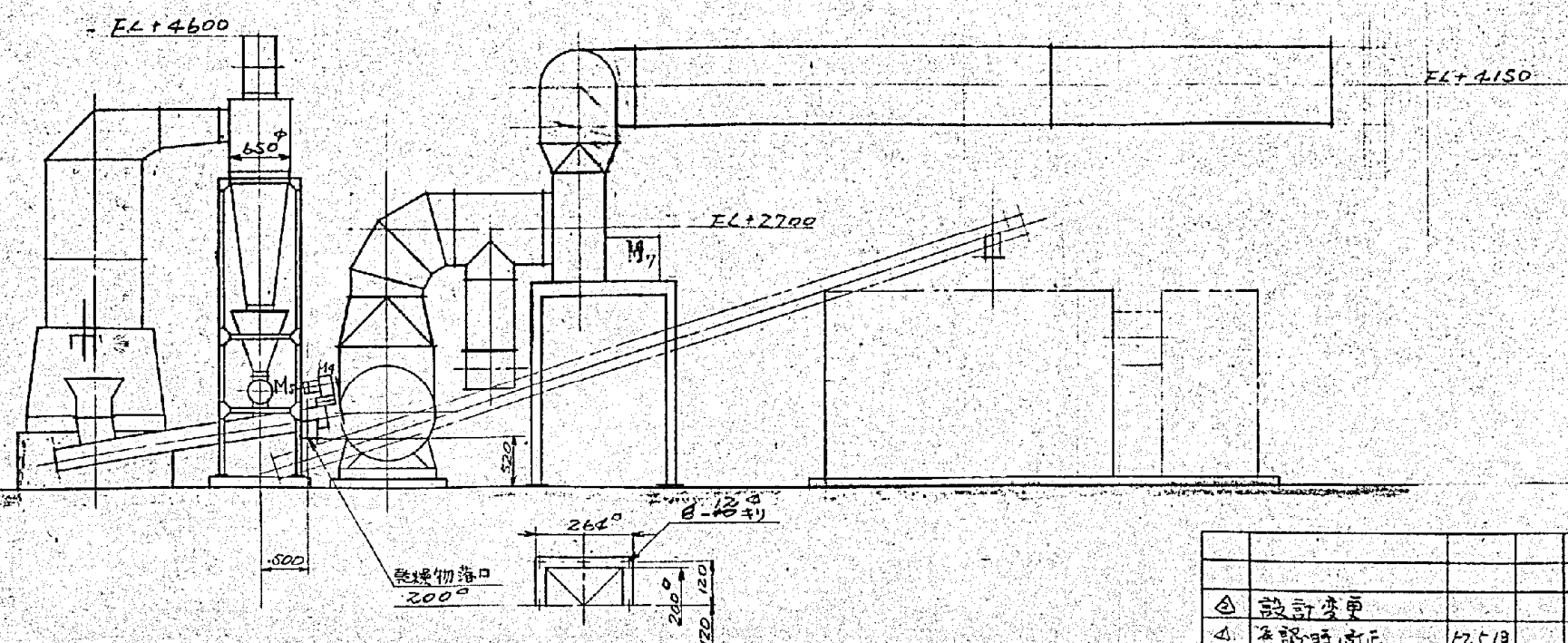
施工年度	令和 8 年度		
工事名	し尿等受入施設緑泉園更新工事		
施工場所	京田辺市 草内 地内		
図名	水平据付型250φスクリーコンベア		
図面番号	4-123	縮尺	1:5 1:10
京田辺市			

※ 図面はA2→A3縮小 (縮尺はA2サイズ)



No.	名 称	材 質	型 式 寸 法	個 数	重 量	備 考
①	乾燥燃焼炉	SS	FBU-100-2.2	1		8m³/min 650mmφ
②	乾燥バーナー	挿付	LP-4	1		
③	排気ファン	SS	CDL-#80	1		684m³/min 225mmφ
④	スラッジドライヤー	SUS	RH-3630	1		
⑤	排出コンベヤー	SS	200φ	1		
⑥	サイクロン	SUS	650φ	1		
⑦	誘引ファン	SS	CSE-4½	1		350m³/min 20mmφ
⑧	脱臭機	SS	DOC-N70	1		
⑨	脱臭燃焼炉	SS	FBU-150-5.5	1		264m³/min 650mmφ
⑩	脱臭バーナー	挿付	LP-5F	1		
⑪	操作盤			1		
⑫	噴霧ポンプ	(1001)	Top-2ed	1		
⑬						

所要動力			3φ 220V 60Hz
M ₁	投入装置	4P-0.75kw	x1
M ₂	破砕攪拌装置	4P-1.5	x1
M ₃	スラッジドライヤー	4P-0.75	x1
M ₄	排出コンベヤー	4P-0.75	x1
M ₅	サイクロンRV	4P-0.4	x1
M ₆	排気ファン	4P-5.5	x1
M ₇	誘引ファン	4P-7.5	x1
M ₈	乾燥燃焼炉	2P-2.2	x1
M ₉	脱臭機	2P-5.5	x1
M ₁₀	噴霧ポンプ	4P-0.4	x1
合 計			25.25 Kw
(実負荷)			18 Kw

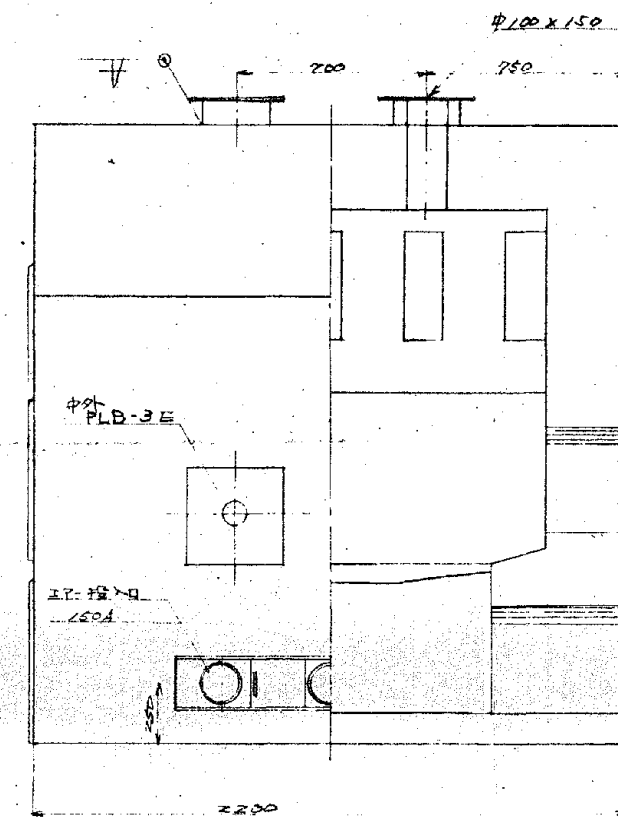
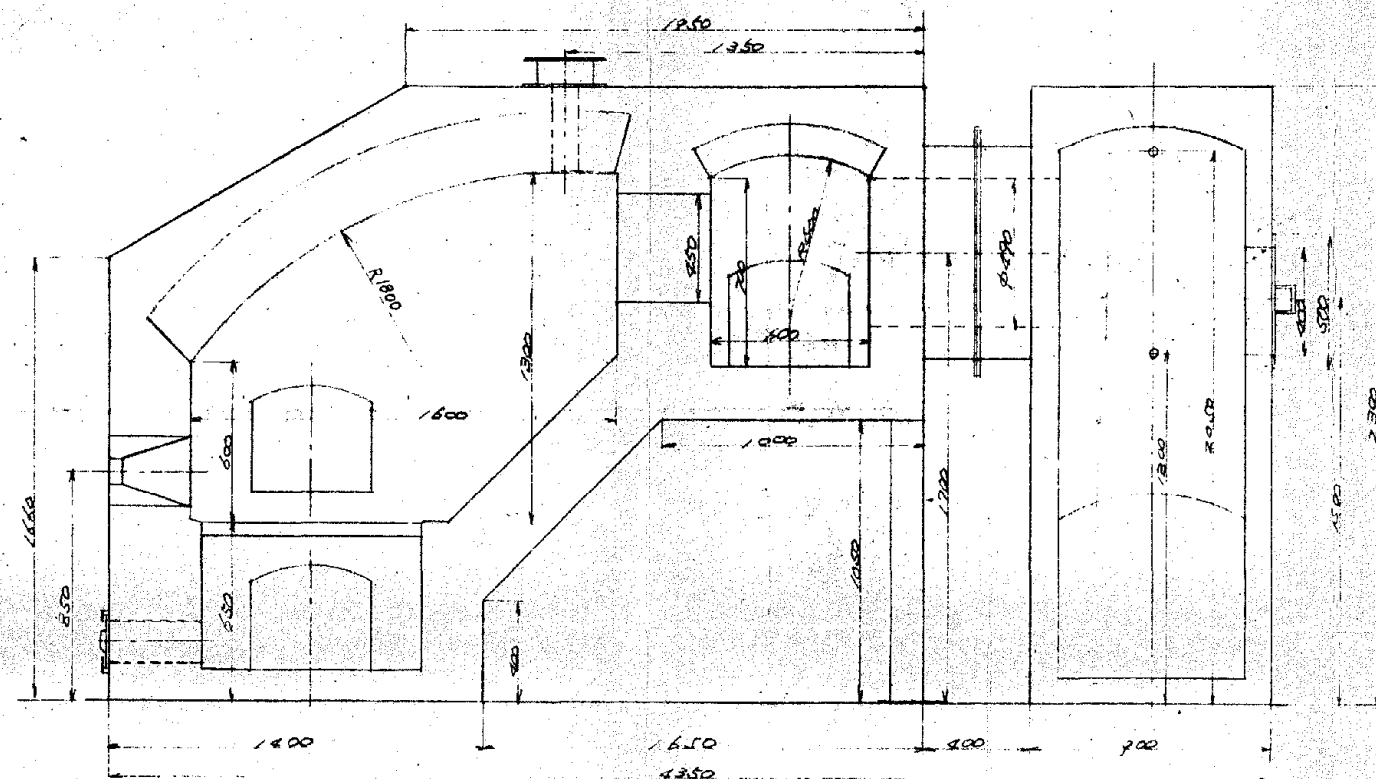


△ 設計変更				
△ 承認時訂正	67.5/8			
記号	訂正記事	年月日	訂正	承認

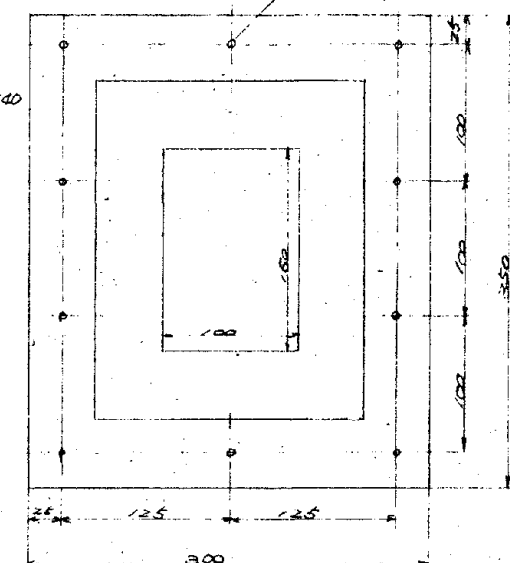
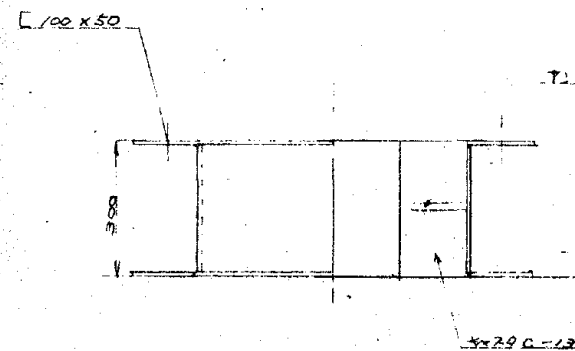
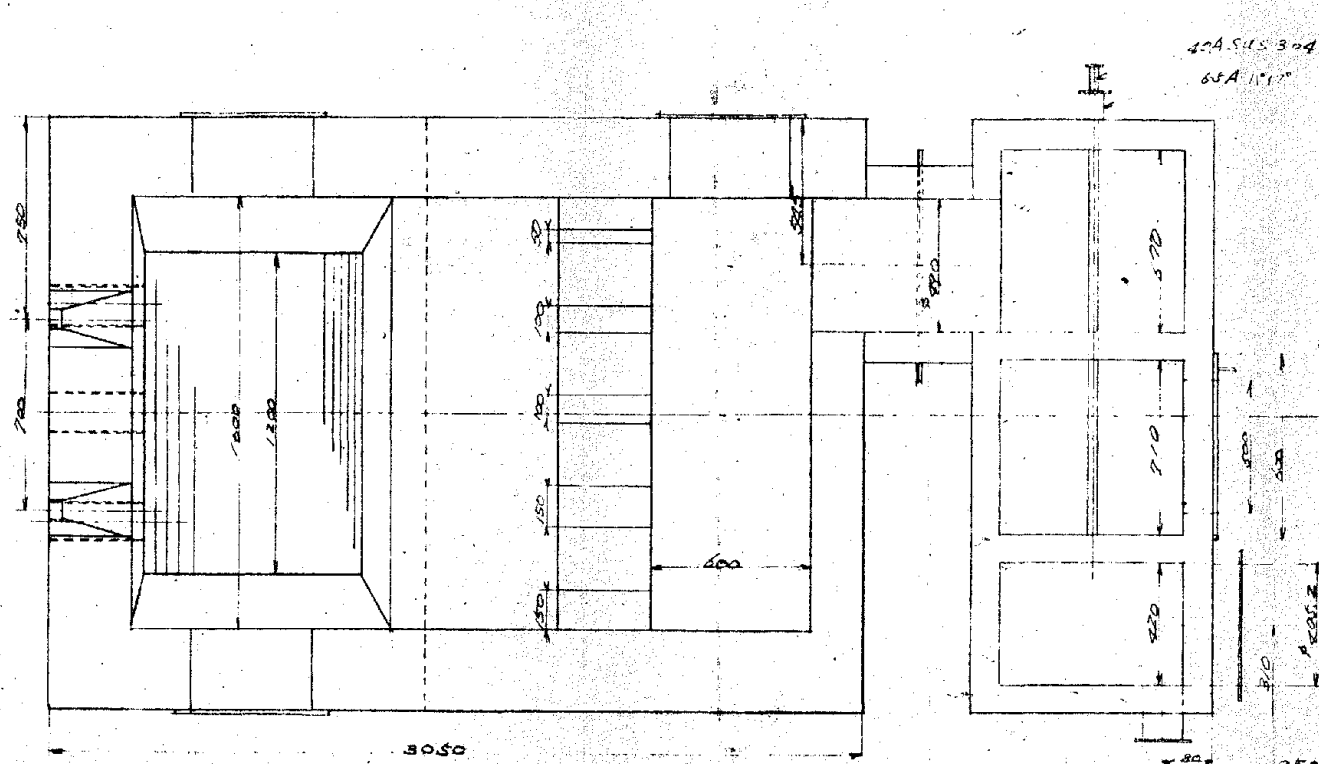
機種 RH-36SD

施工年度	令和 8 年度		
工 事 名	し尿等受入施設緑泉園更新工事		
施工場所	京田辺市 草内 地内		
図 名	配置構想図		
図面番号	4-124	縮 尺	1:50
京 田 辺 市			

※ 図面はA2→A3縮小 (縮尺はA2サイズ)

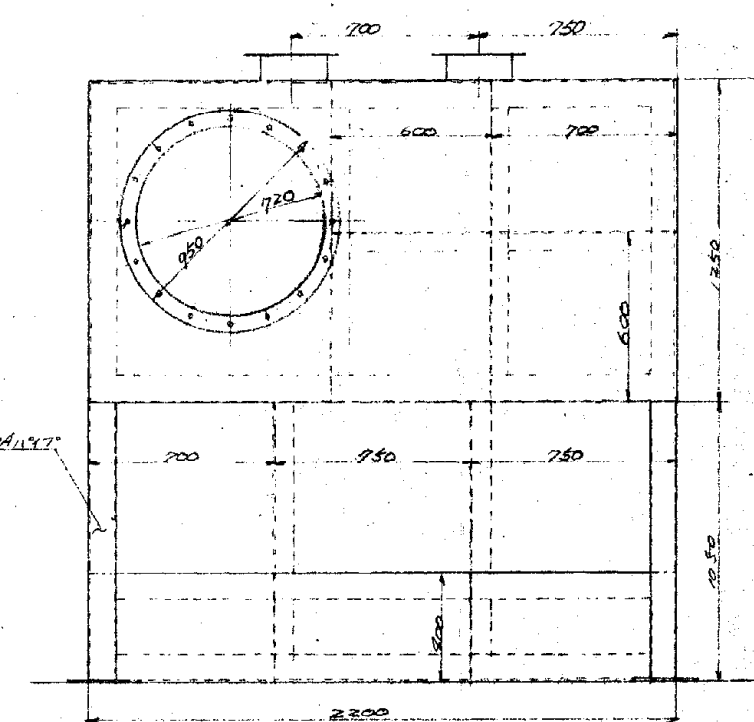
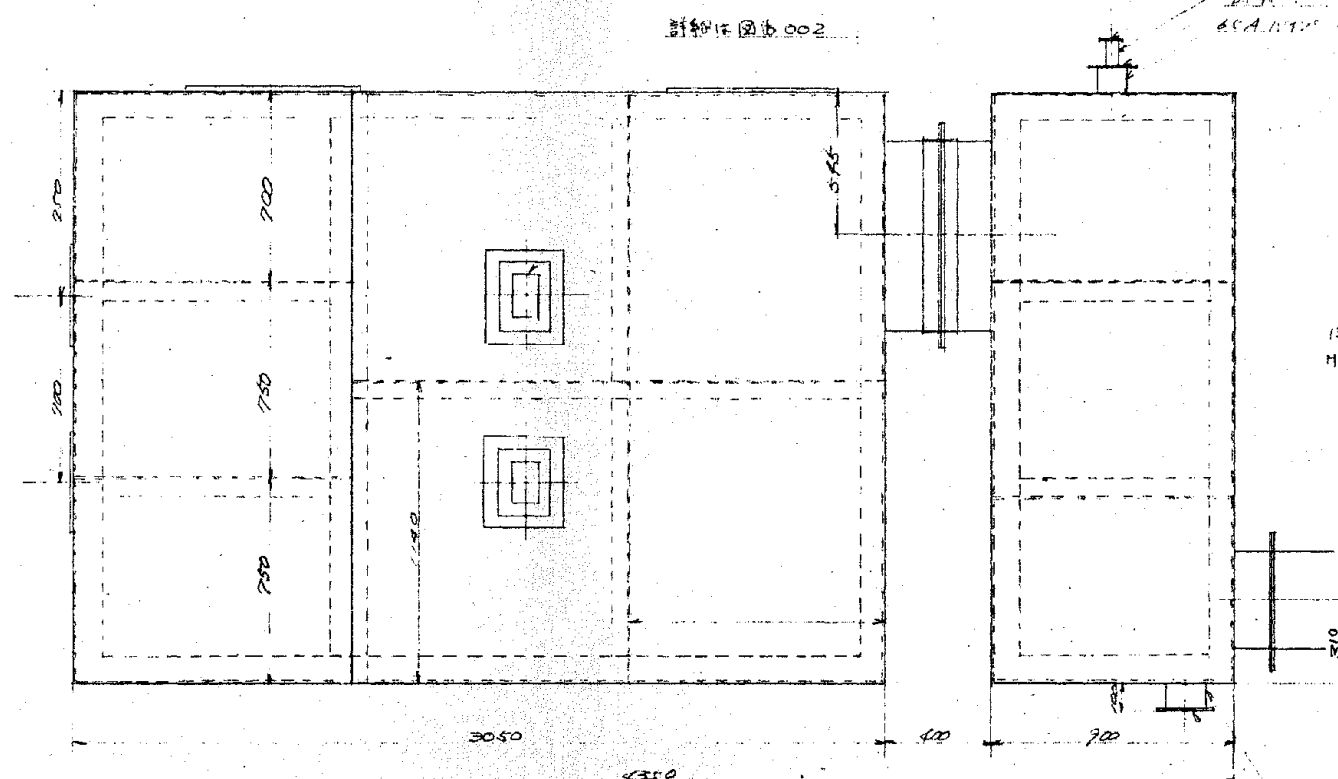
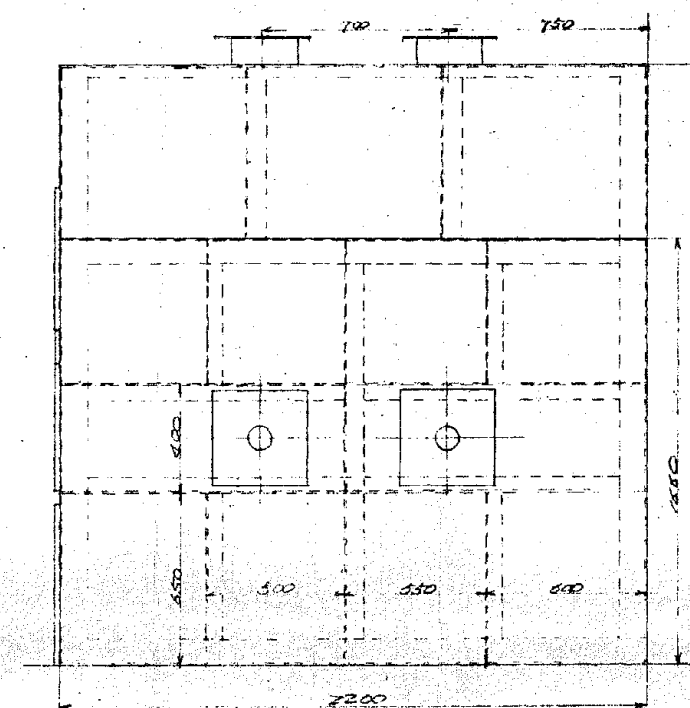
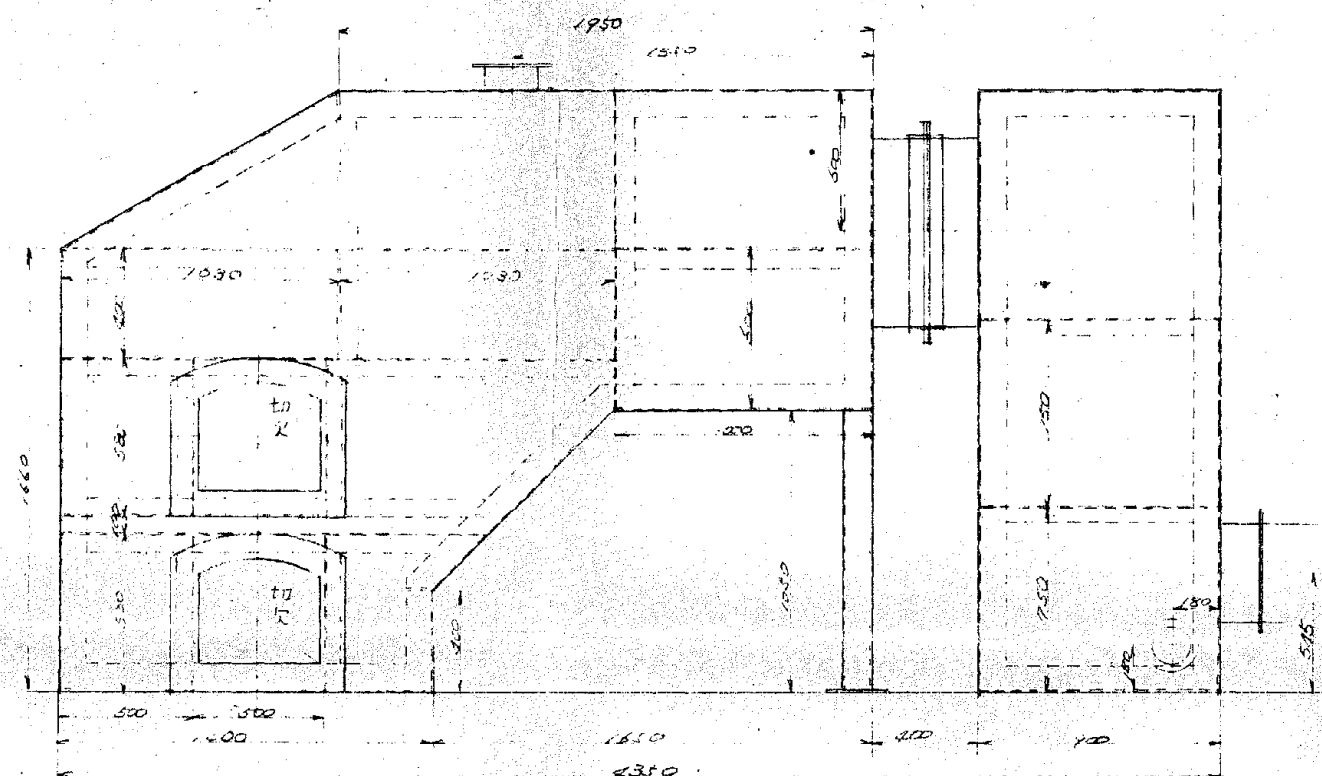


上部投入口詳細



排気口
163
風量 70m³/min
静圧 150mmHg

施工年度	令和 8 年度		
工事名	し尿等受入施設緑泉園更新工事		
施工場所	京田辺市 草内 地内		
図名	煉瓦構造図		
図面番号	4-125	縮尺	1:20
京田辺市			



新到圖書 26002

324-77-2291
324-77-2294 KIPND
324-77-2295
4.1.12

1331 163
H. 2 六角板

102A1197

150A 1-63 102

施工年度	令和 8 年度		
工 事 名	し尿等受入施設緑泉園更新工事		
施工場所	京田辺市 草内 地内		
図 名	焼却装置 補強構造図		
図面番号	4-126	縮 尺	1:20
京 田 辺 市			

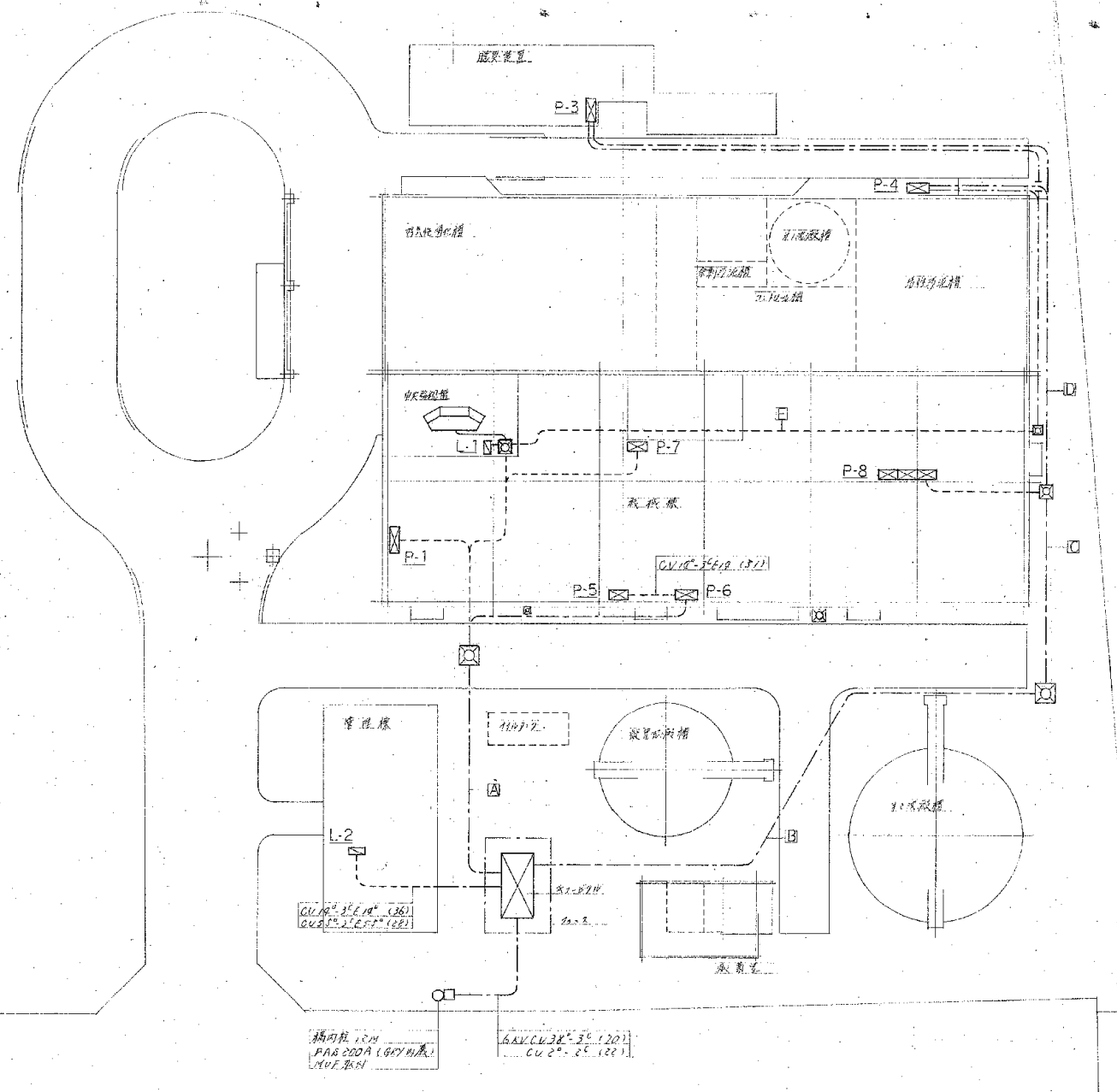
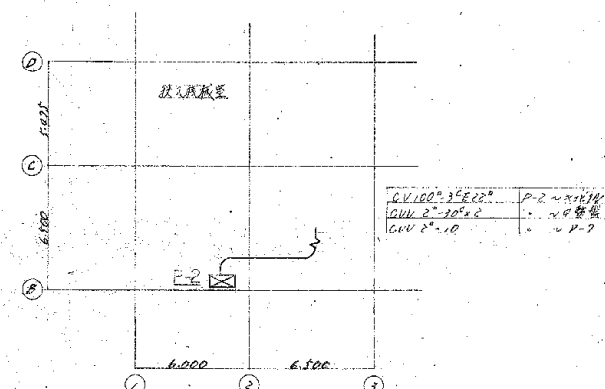
CV	250°	2°E 38°	2.2-2.24	~	P-1 (100)
CV	100°	2°E 22°	~	~	P-2 (50)
CV	100°	3°E 19°	~	~	P-6 (20)
CV	60°	3°E 14°	~	~	P-7 (50)
CV	30°	3°E 19°	~	~	L-1 (42)
CV	35°	2°E 35°	~	~	P-8 (28)

CV 150°-3° E 38°	R 1.65M ~ P-2 (70°)
CV 180°-3° E 22°	~ P-Q (70°)
CV 150°-3° E 38°	~ P-Q (70°)

ENV 2° - 20° x 2	PK 疊湯健 ~ P-3 (151)
ENV 2° - 10°	~ P-9 (131)

CV 150°-3' E 30' 4 1-2 34 ~ P-3 170

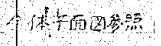
CV 160°-3' E 22' ~ P-0 170



施工年度	令和 8 年度		
工 事 名	し尿等受人施設緑泉園更新工事		
施工場所	京田辺市 草内 地内		
図 名	屋外設備 高圧引込及び幹線設備 竣工図		
図面番号	4-128	縮 尺	1:200
京 田 辺 市			

※ 図面はA1→A3縮小（縮尺はA 1サイズ）

$CVV2^0 - 20^\circ$	不安監視箱	~ P-1
$CVV2^0 - 30^\circ \times 2$	"	~ P-2
$CVV2^0 - 30^\circ$	"	~ P-5
$CVV2^0 - 10^\circ$	"	~ P-6
$CVV2^0 - 30^\circ$	"	~ P-7
$CVV2^0 - 20^\circ$ $CVV2^0 - 30^\circ$	"	~ P-8 (A)
$CVV2^0 - 20^\circ$ $CVV2^0 - 30^\circ$	"	~ " (B)
$CVV2^0 - 30^\circ$ $CVV2^0 - 30^\circ$	"	~ " (C)
電 路 (全圧下卜)	$500V \times 300V \times 2.6\pi$	

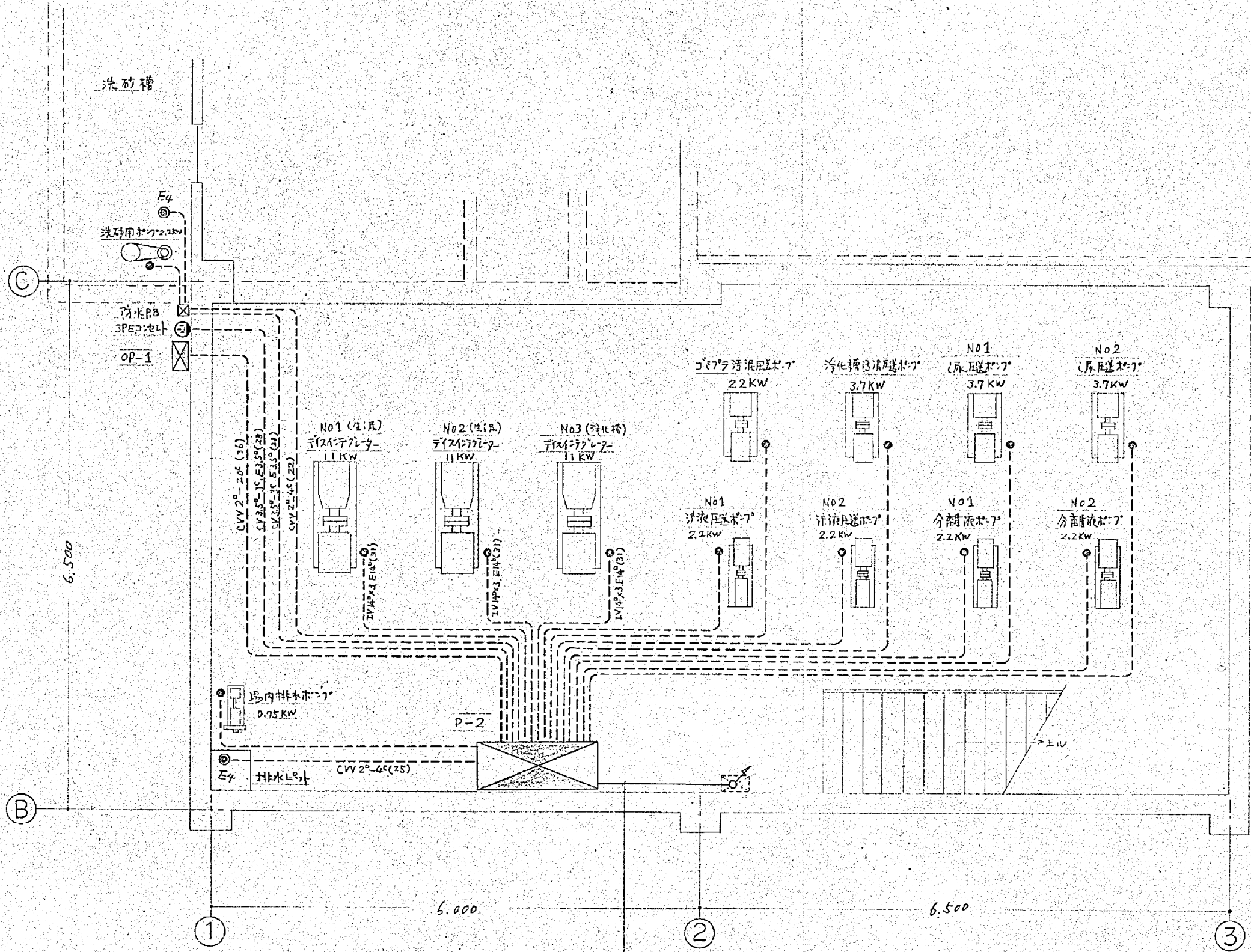


施工年度	令和 8 年度		
工 事 名	し尿等受入施設緑泉園更新工事		
施工場所	京田辺市 草内 地内		
図 名	機械棟 動力設備図		
図面番号	4-129	縮 尺	1:60
京 田 辺 市			

※ 図面はA1→A3縮小（縮尺はA 1サイズ）

図名

年月日	訂正事項	印



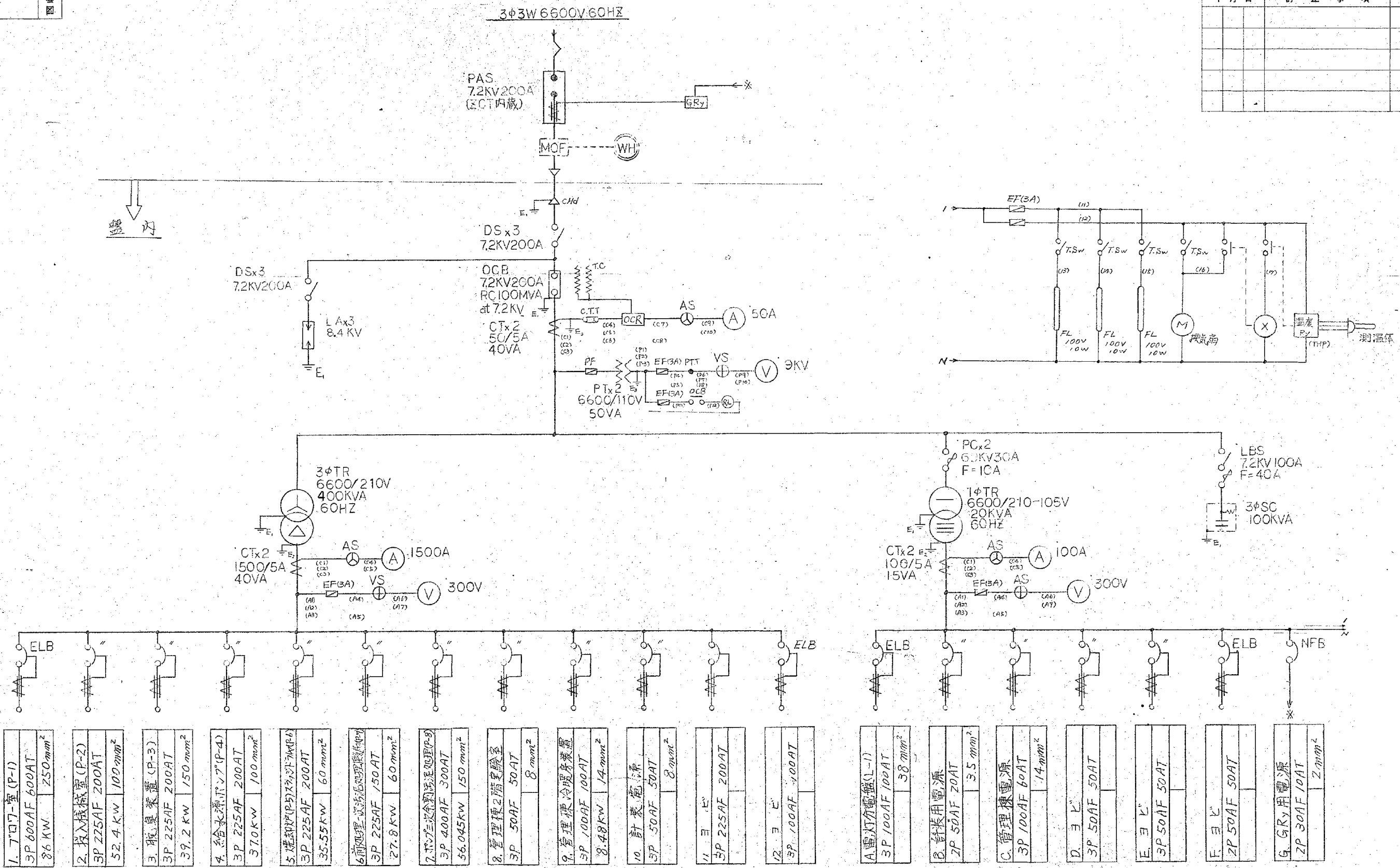
注1 配管はIV3.5°x3, ELV3.5°(25)とする。

CV 100°-30°E14°(75)	P-2	～	屋外ケーブル
CV 2°-30°x2 (63)		～	中央監視盤
CV 2°-4° (25)		～	分電盤
		～	分電盤
		～	分電盤

施工年度	令和 8 年度		
工事名	し尿等受入施設緑泉園更新工事		
施工場所	京田辺市 草内 地内		
図名	投入機械室 動力設備図		
図面番号	4-130	縮尺	1:40
京田辺市			

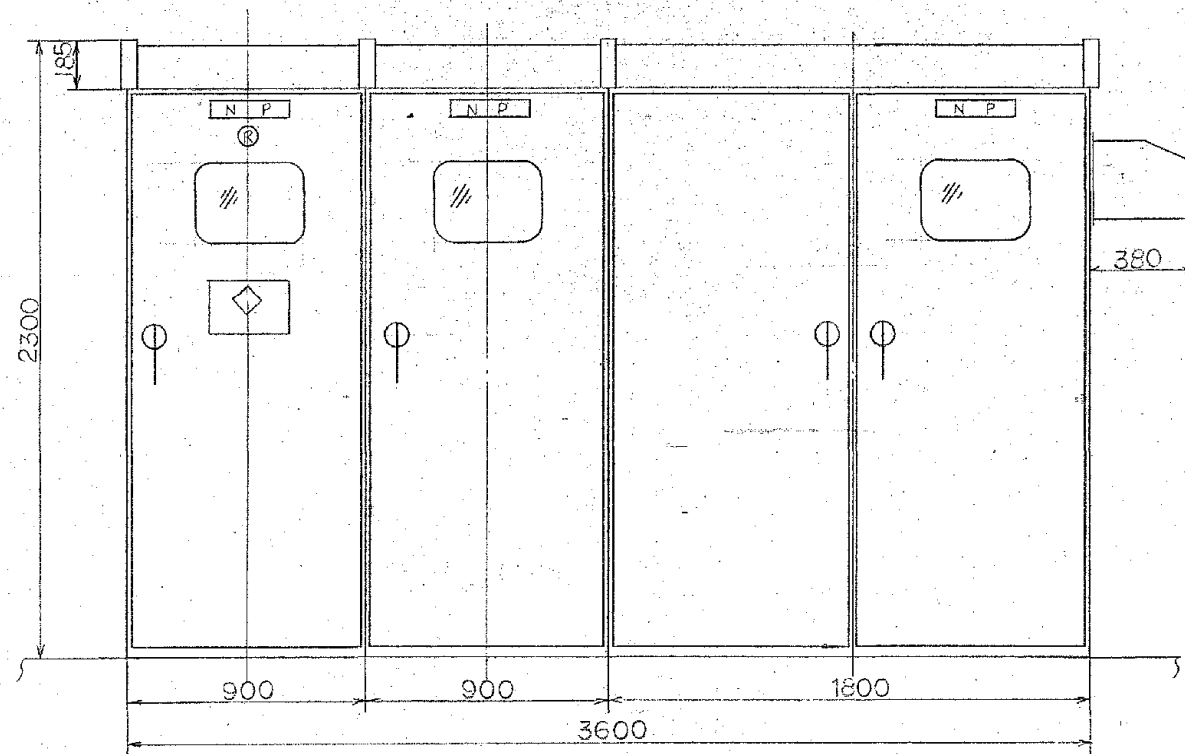
※ 図面はA2→A3縮小 (縮尺はA2サイズ)

年月日	訂正事項	印



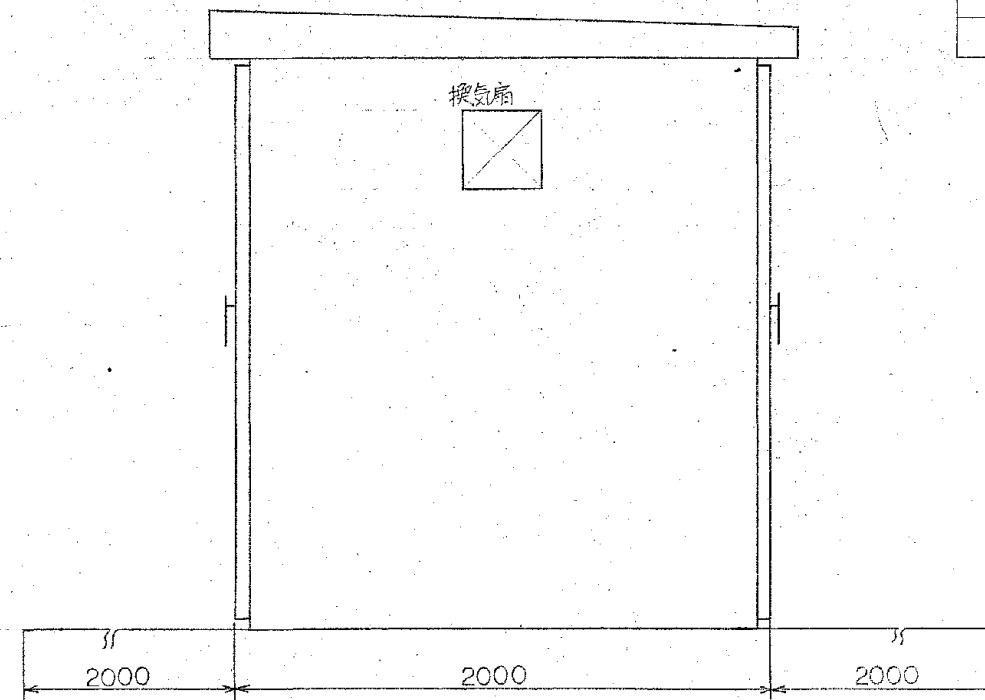
幹線NO. 名称 ELB定格 容量	1. 7口7-室 (P-1) 3P 600AF 600AT 86 kW 250 mm ²	2. 投入機室 (P-2) 3P 225AF 200AT 52.4 kW 100 mm ²	3. 脱臭装置 (P-3) 3P 225AF 200AT 39.2 kW 150 mm ²	4. 給水ポンプ (P-4) 3P 225AF 200AT 37.0 kW 100 mm ²	5. 乾燥機 (P-5) 乾燥機 (P-6) 3P 225AF 200AT 35.55 kW 60 mm ²	6. 乾燥機 (P-7) 乾燥機 (P-8) 3P 225AF 150AT 27.8 kW 60 mm ²	7. 乾燥機 (P-9) 乾燥機 (P-10) 3P 400AF 300AT 56.045 kW 150 mm ²	8. 管理棟2階電線室 3P 50AF 50AT 8 mm ²	9. 管理棟冷暖房装置 3P 100AF 100AT 8.48 kW 14 mm ²	10. 計表電線室 3P 50AF 50AT 8 mm ²	11. 3口7-室 (P-1) 3P 225AF 200AT	12. 3口7-室 (P-2) 3P 100AF 100AT	A. 電力分電盤 (L-1) 3P 100AF 100AT 38 mm ²	B. 針管用電源 2P 50AF 20AT 3.5 mm ²	C. 管理棟電源 3P 100AF 60AT 14 mm ²	D. 3口7-室 (P-1) 3P 50AF 50AT	E. 3口7-室 (P-2) 3P 50AF 50AT	F. 3口7-室 (P-3) 2P 50AF 50AT	G. GRy用電源 2P 30AF 10AT 2 mm ²
-------------------------	---	--	--	---	---	--	--	--	---	--	-----------------------------------	-----------------------------------	--	---	---	--------------------------------	--------------------------------	--------------------------------	--

施工年度	令和 8 年度		
工 事 名	し尿等受入施設緑泉園更新工事		
施工場所	京田辺市 草内 地内		
図 名	単線接続図		
図面番号	4-131	縮 尺	NONE
京 田 辺 市			



#1 高圧受電盤 #2 電灯・コンデンサ盤 #3 動力盤

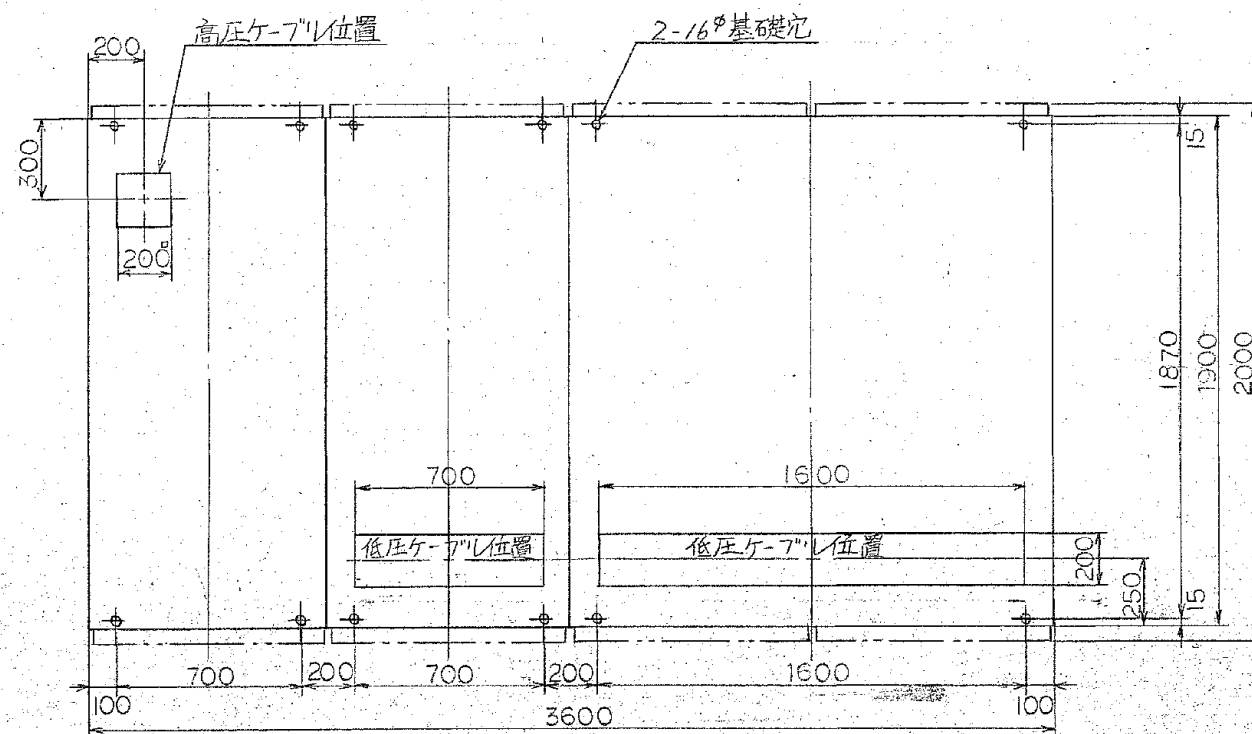
正面図



前面余地寸法(最小)

側面図

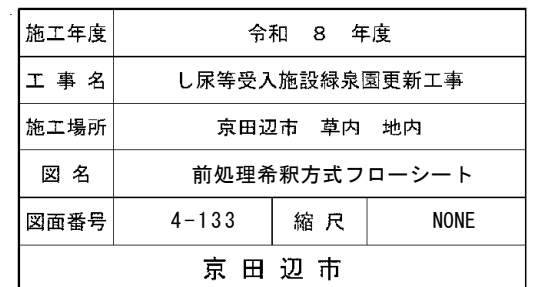
後面余地寸法(最小)

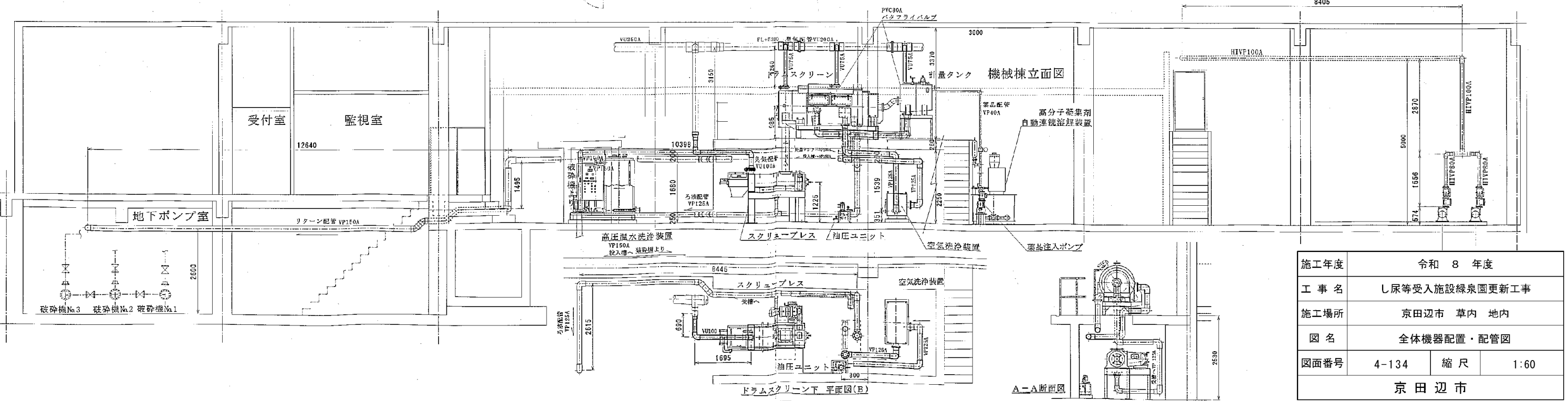
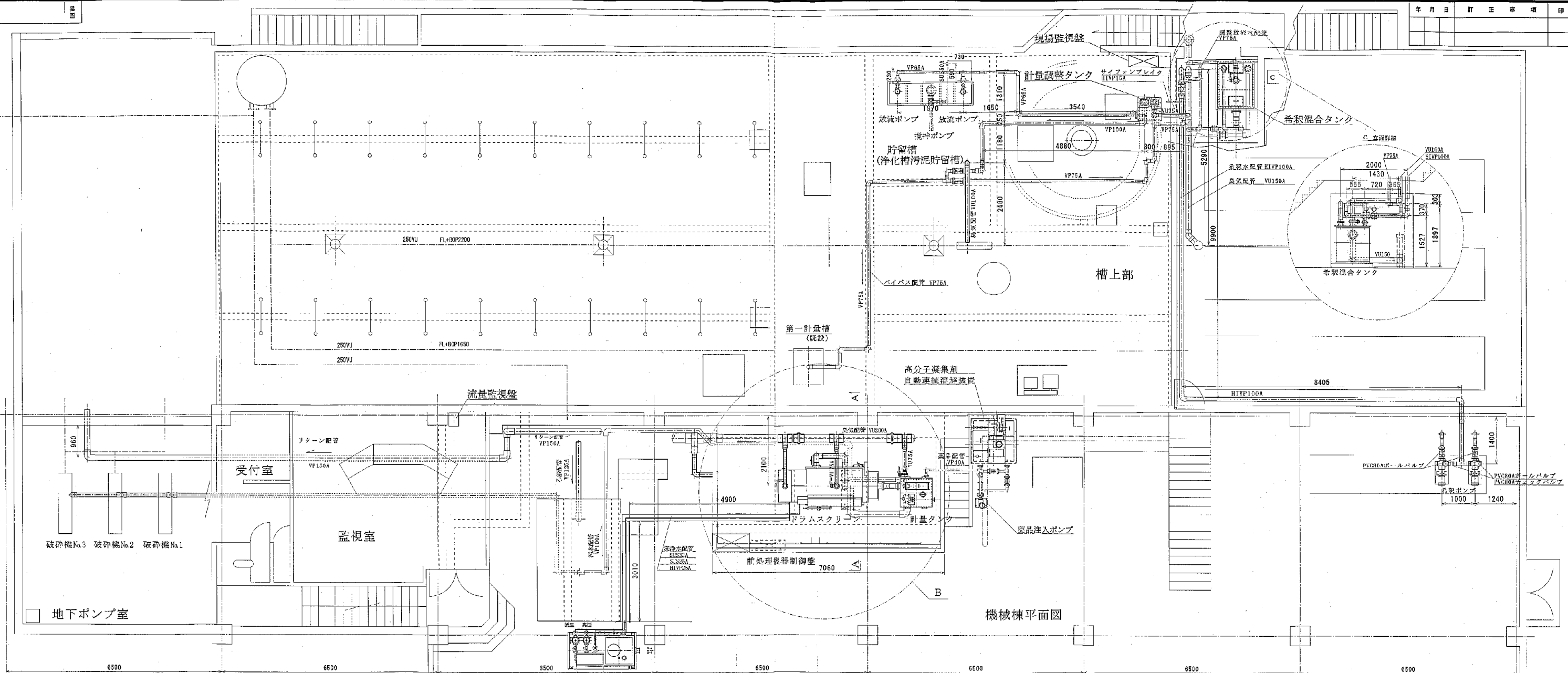


基礎図 正面

年月日	訂正事項	印

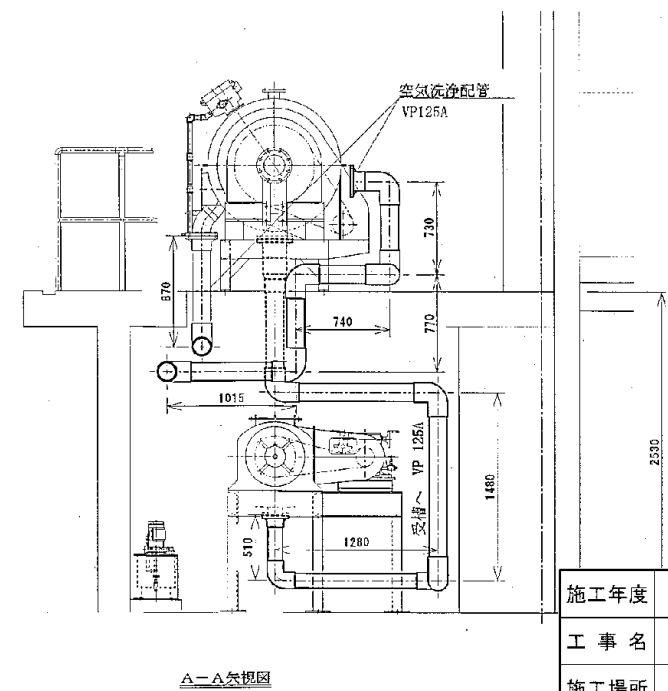
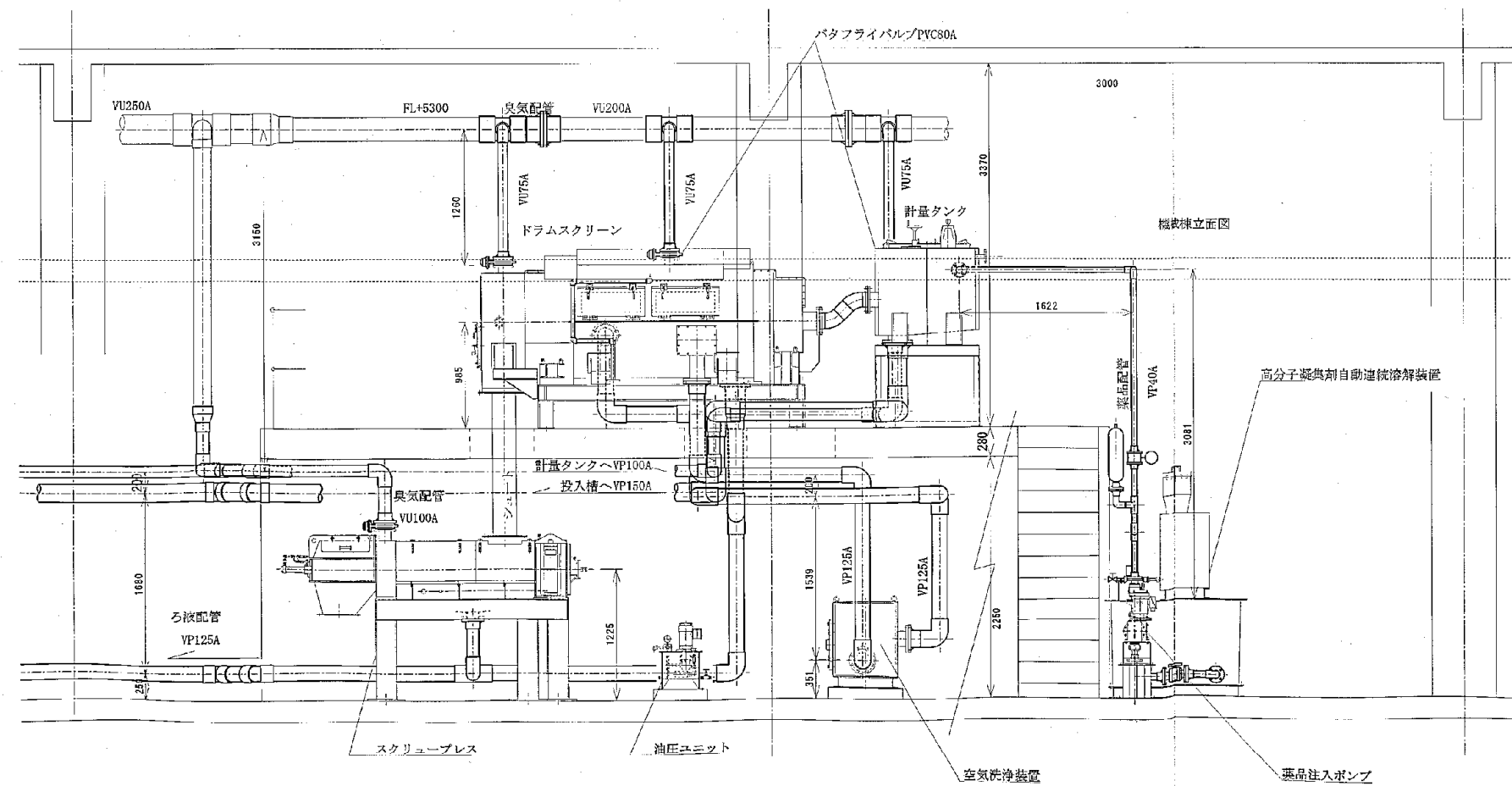
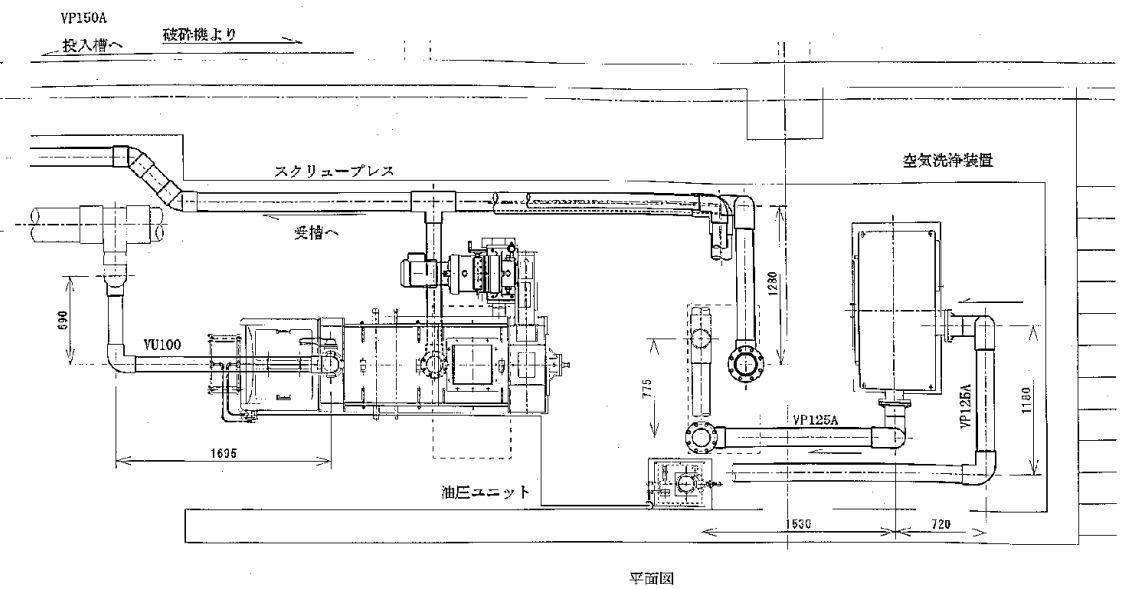
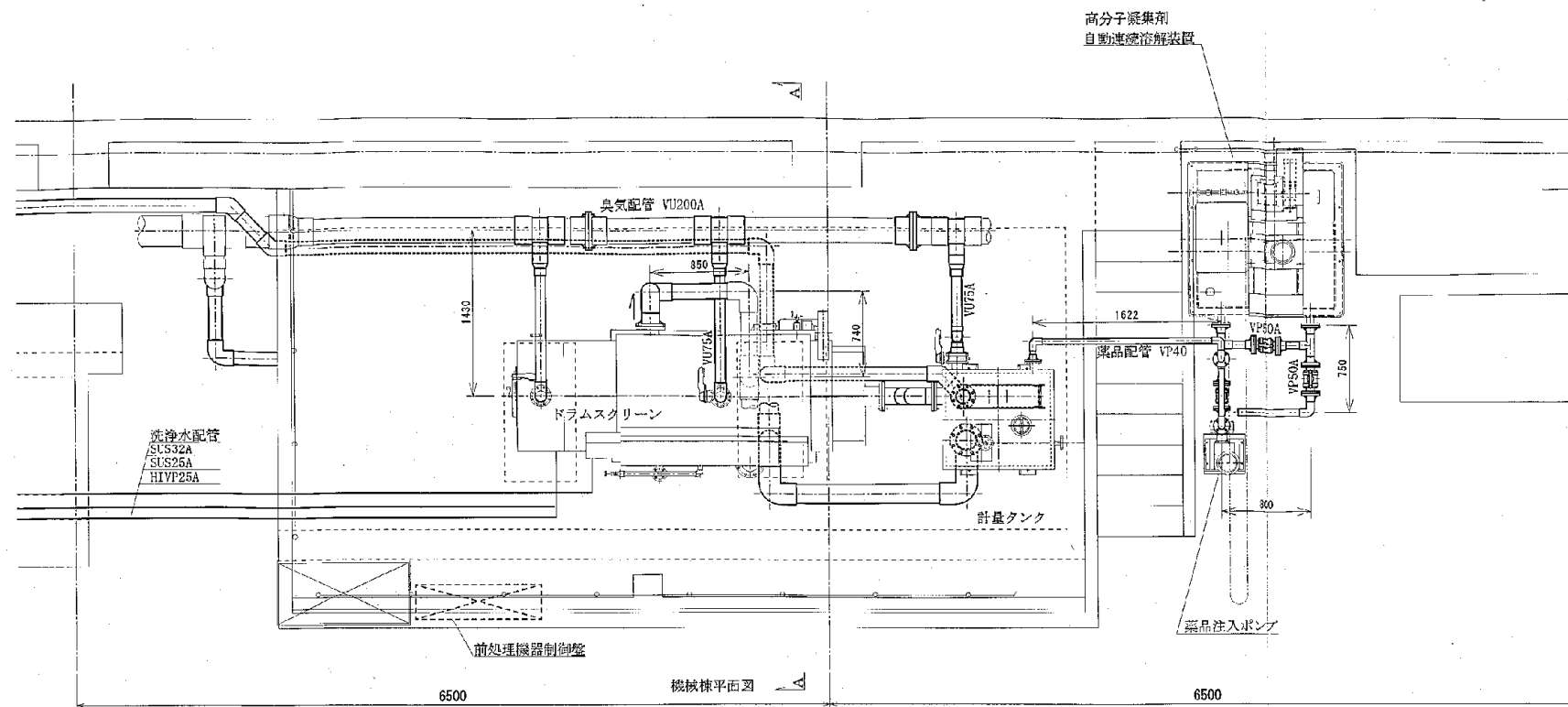
施工年度	令和 8 年度		
工事名	し尿等受入施設緑泉園更新工事		
施工場所	京田辺市 草内 地内		
図名	屋外キュービクル据付図		
図面番号	4-132	縮尺	NONE
京田辺市			





施工年度	令和 8 年度		
工事名	し尿等受入施設緑泉園更新工事		
施工場所	京田辺市 草内 地内		
図名	全体機器配置・配管図		
図面番号	4-134	縮尺	1:60
京田辺市			

※ 図面はA1→A3縮小 (縮尺はA1サイズ)



施工年度	令和 8 年度		
工事名	し尿等受入施設緑泉園更新工事		
施工場所	京田辺市 草内 地内		
図名	前処理機廻り 配管図		
図面番号	4-135	縮尺	1:60
京田辺市			