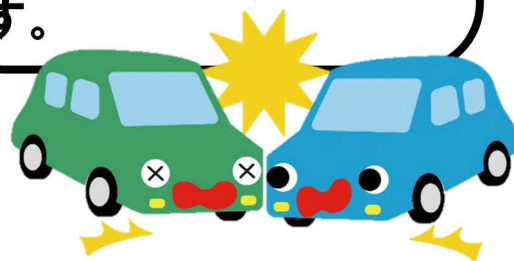


あなたの命を守るための 交通安全ニュース ～20代編～

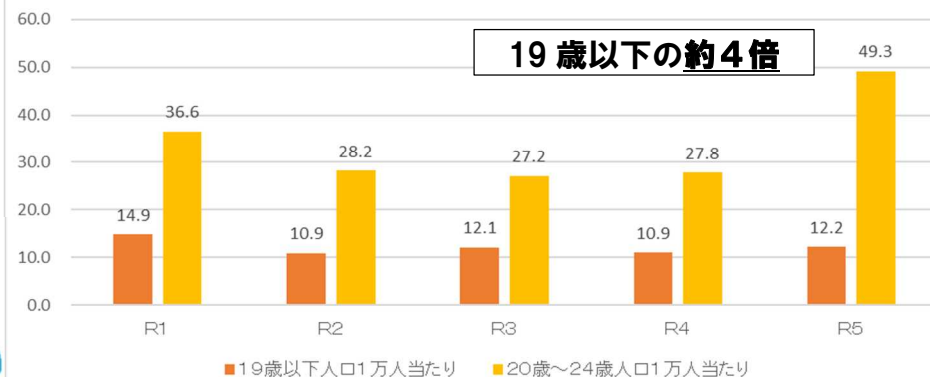


20代は他の年代に比べ事故の発生率が高くなっています。

19歳以下に比べると約4倍の死傷者数です。

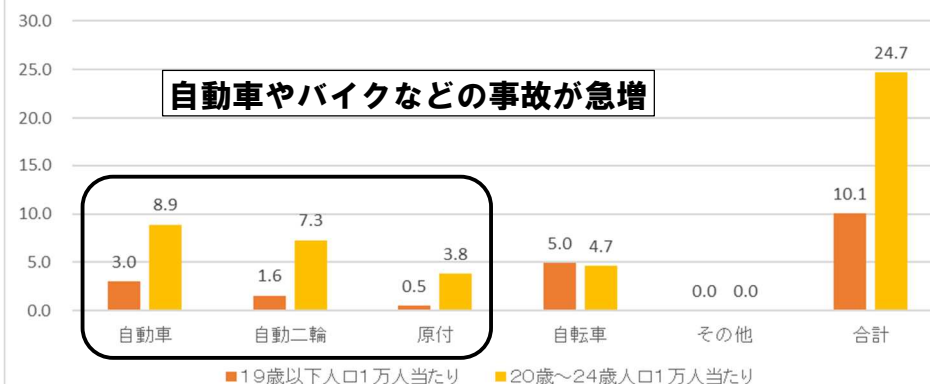


19歳以下と20歳～24歳の人口1万人あたりの死傷者数【人】
(京都府)



事故の内訳を見ると

19歳以下と20歳～24歳の人口1万人あたりの死傷者数【人】
(R5年 京都府)



★飲酒運転には厳しい処分があります！

- ☐ 5年以下の懲役または100万円以下の罰金
- ☐ 免許取消しまたは免許停止
- ☐ 車両や酒類の提供者・車両の同乗者にも罰則

★運転中の携帯電話使用等の罰則が強化！

- ☐ 6月以下の懲役または10万円以下の罰金、反則金
- ☐ 基礎点数3点の減点