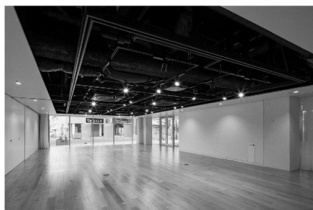


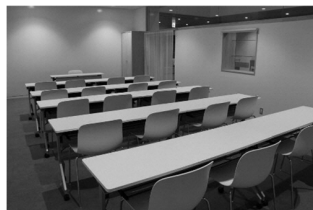
諸室兼用（重ね使い）のイメージ

須賀川市民交流センターtette

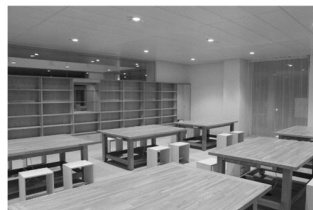
- ・貸室を「ルーム」と名付け、すべて会議室としての利用が可能。
- ・一部諸室には音響・映写機器が備わっていたり、展示パネルや流し台が設置されているなど、特性がある諸室もあり。



ルーム1-1:展示パネルあり



ルーム3-1



ルーム3-2:流し台あり



ルーム3-3



ルーム4-1:鏡・レッスンバ-あり



ルーム4-2:鏡・レッスンバ-あり



ルーム4-3:防音仕様あり



ルーム4-4:防音仕様あり



ルーム4-5:防音仕様あり



ルーム4-6:防音仕様あり



ルーム5-1

17

多目的室の重ね使いの事例

さいき城山桜ホール
小ホール 約138㎡



本番利用(小規模コンサート)



練習・ワークショップ利用

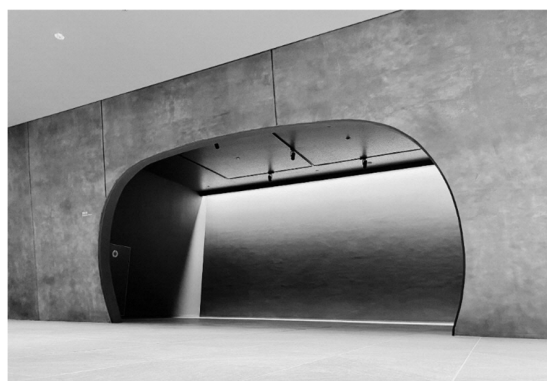
18

共用部分の壁面を活用したギャラリー（展示）

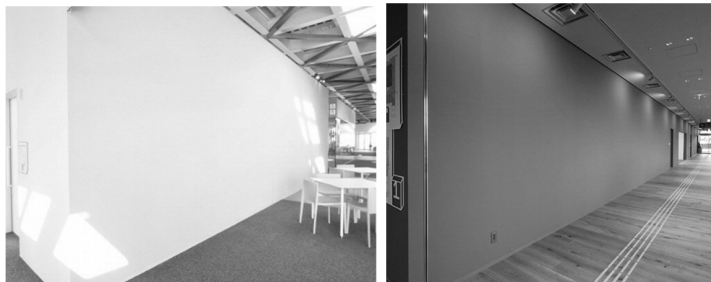
●諸室として区切られていない例 武蔵野プレイス ギャラリー 約90㎡



那覇文化芸術劇場なはーと 展示室 約34㎡



●共用部を活用した例 久居アルスプラザ ひさいアートストリート(壁面)



- ・共用部の壁面を展示貸出している
- ・平面沿いにピクチャーレールやライティングレールが設置

西神中央ホール なでしこ芸術文化センター アートウォール(壁面)

アートウォール全体図



アートウォール利用料金（税込）

① ルーム1横

奥行230～280mm

- ：2,000円
- ：2,000円（40を含む）
- ：3,000円（13,17,23,39,43を含む）
- △：3,000円
- △：3,000円



- ・ホール共用部にある書棚風アートウォールの一部エリアを有料で貸し出している
- ・区画の大きさに応じ利用料金を設定（1か月単位）

図書館機能

これまでの検討状況（図書館機能）

| | 内容 | |
|----------|---|--|
| 収容可能蔵書数 | 28万冊 | |
| 開架書庫 | 16.8万冊(蔵書数の60%) | |
| 一般開架 | ゆったりした空間 | ・ソファ等の閲覧席 |
| | 書架が並んだ空間 | ・書架のみ |
| | サービスカウンター、新聞・雑誌コーナー、 ※ボランティア活動支援室は公民館機能の会議室を兼用 | |
| 児童開架 | 児童書スペース | 低層書架、児童用閲覧席 |
| | お話しコーナー | ・読み聞かせやお話し会の会場 (靴を脱いで利用できるオープンスペース) |
| | 児童カウンター、こども用トイレ・授乳室 | |
| 閉架書庫 | 11.2万冊(蔵書数の40%) | |
| 事務・管理 | 事務室・作業室、スタッフルーム・更衣室、倉庫、移動図書館車庫 等 ※会議室は公民館機能の会議室を兼用 | |
| 返却ブックポスト | 閉館時間に返却できるポスト | |
| 自習室等 | 自習室・グループ学習スペース・コワーキングスペース | |

21

検討事項（図書館機能）

蔵書数

将来のピーク人口（令和12年：76,883人）を見据え、収容蔵書数を28万冊とする。

※現在の中央図書館の蔵書数は約24万冊

開架冊数

開架冊数を11.2万冊（開架率：40%）とする。

※現在の中央図書館の開架冊数は約8万冊（開架率：33%）

一般開架7.2万冊（現状5.5万冊）、児童開架4万冊（現状2.5万冊）

自習室等

専用スペースとした場合、季節や時間による利用率の変動が大きいいため、公民館機能の会議室の「重ね使い」や共用部（ひろば機能）を活用

共用機能

23

共用機能（ひろば機能）の検討事項

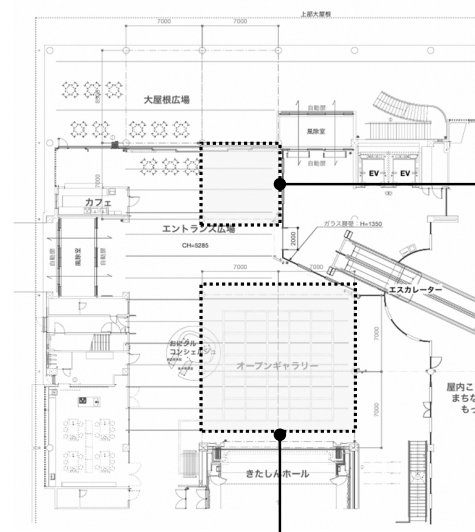
| | 内容 |
|----------------|--|
| エントランスビ 共用部 | <ul style="list-style-type: none"> ・居心地がよく、誰もが訪れやすい開かれたスペース ・さまざまな形態の机やいす・ソファ等配置し、施設のいたるところが“居場所”となる |
| | <ul style="list-style-type: none"> ・目的や機能をあえて設定しない新たな文化スペース ・ジャンルに限定されない多彩な活動・事業ができる場 ・絵画や写真、郷土資料などの展示、コンサートなどの事業のスペースとして活用され、新たな文化への出会いや発見の場となる ・自習やコワーキングエリアとしても活用 |
| | <ul style="list-style-type: none"> ・まちの食文化を体験・発見できる軽飲食スペース ・フリースペースすべてが客席となり、どこでも飲食可能なスペースとする |
| 屋外広場 | <ul style="list-style-type: none"> ・日常は市民の憩いの場 ・イベント開催時は賑わい創出の場 ・芝生空間、屋根付きの空間(半屋外空間)、野外ステージ ・こどもの遊び場となるような空間づくり ・屋内共用部と屋内外一体となって使える配置 ・隣接する公園と一体となった空間 |

24

施設イメージ フリースペース

茨木市文化・子育て複合施設 おにクル

エントランス広場 約50㎡／オープンギャラリー 約200㎡



エントランス広場

交流ホワイエ 約50㎡



屋上広場 約100㎡



共用部を1区画あたり49㎡として貸出しており、様々な市民企画等で利用が可能。ただし、共用空間を使うという前提であり、施設の「市民活動コーディネーター」と、都度使い方に関するルールを検討する。

25

施設イメージ フリースペース

桜川市生涯学習センター さくらす クリエイティブハブ



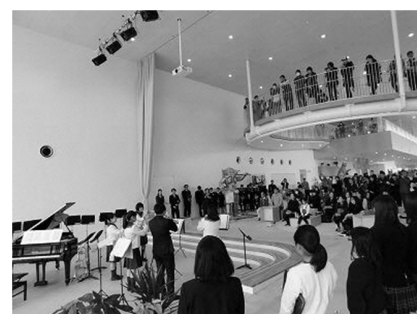
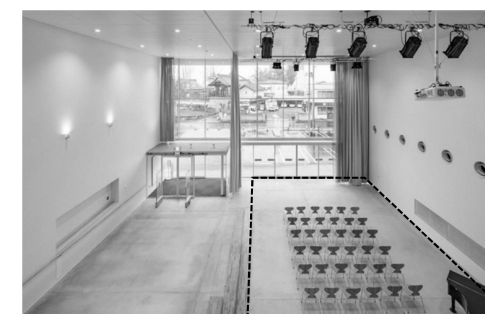
さくらす
クリエイティブハブ



工作、料理教室、撮影、講座など多目的に使えるスペース。自由参加のイベントも実施。



須賀川市民交流センター tette でんぜんホール 約100㎡



エントランス脇のフリースペース。マルシェや演奏会、ワークショップ等のイベントで使用する他、日常的にはテーブル・椅子が並べられ、自由に過ごせる空間となっている。

26

施設イメージ 屋外ひろば



茨木市文化・子育て複合施設 おにクル
屋内外で一体的に催された開館一周年記念イベント

茨木市文化・子育て複合施設 おにクル
屋外ひろばの日常の風景



堺市民芸術文化ホール フェニーチェ堺
隣接する都市公園と一体で催されたクリスマスイベント

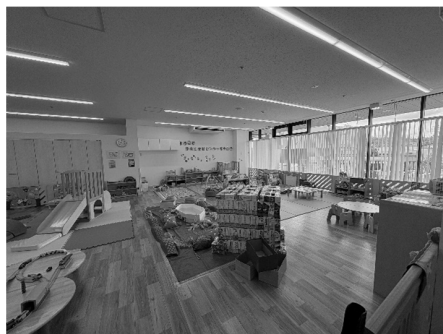


平群町総合文化センター
屋外ひろばでの市民によるマルシェ

併設機能・管理機能

併設機能（行政機能）の検討事項

| 機能 | 内容 |
|----------|---|
| こども支援機能 | <ul style="list-style-type: none"> ・子育て世代が文化活動に参画しやすい環境づくりを行う ・子育て支援拠点、多目的ルーム(はぐはぐルーム)、一時預かり、相談機能、事務局機能を設ける |
| 市民交流促進機能 | <ul style="list-style-type: none"> ・文化活動の市民活動やまちづくりへの展開を図る(市民活動、男女共同参画 等) ・事務局機能と相談機能を設ける <p>※会議や諸活動は公民館機能の会議室等や共用部(ひろば)を活用</p> |
| 避難所機能 | <ul style="list-style-type: none"> ・大規模災害時の帰宅困難者対策や垂直避難対策として活用 |



子地域育て支援センター松井山手
約100㎡



はぐはぐルーム松井山手
プレ療養教室・多目的ルーム
約100㎡



茨木市文化・子育て複合施設 おにクル
市民活動センター きゃぱす

29

管理機能の検討事項

| 諸室名 | 内容 |
|-------|--|
| 運営事務局 | <ul style="list-style-type: none"> ・ホール、公民館の運営拠点となる事務室 ※図書館の事務室は図書館内に別途設置 ・職員用更衣室やロッカーを併設 ・利用者打合せ用の会議室や応接室を設置 ・ホール舞台技術スタッフ用の控室を設置 |
| その他 | 清掃員控室、守衛室 等 |

30