

議案第 5 5 号

令和 7・8 年度継続施行（仮称）防災備蓄倉庫等新築工事請負契約について

京田辺市の議会の議決に付すべき契約及び財産の取得又は処分に関する条例第 2 条の規定に基づき、一般競争入札に付した令和 7・8 年度継続施行（仮称）防災備蓄倉庫等新築工事について、下記のとおり請負契約を締結するため、地方自治法第 9 6 条第 1 項第 5 号の規定により、議会の議決を求める。

令和 7 年 9 月 9 日 提出

京田辺市長 上 村 崇

記

- | | | |
|---|--------|------------------------------|
| 1 | 契約の目的 | 令和 7・8 年度継続施行（仮称）防災備蓄倉庫等新築工事 |
| 2 | 契約の方法 | 一般競争入札 |
| 3 | 契約の金額 | 9 2 0, 4 0 3, 0 0 0 円 |
| 4 | 契約の相手方 | 藤井・野原特定建設工事共同企業体 |
| | 代表者 住所 | 京都市伏見区土橋町 3 5 0 番地 |
| | 氏名 | 株式会社 藤井組 |
| | | 代表取締役 藤井 和樹 |
| | 構成員 住所 | 京田辺市草内宮ノ後 3 3 番地の 6 |
| | 氏名 | 株式会社野原工務店 |
| | | 代表取締役 渡邊 孝一 |

令和 7 ・ 8 年度継続施行（仮称）防災備蓄倉庫等新築工事説明

1 一般競争入札参加業者

藤井・野原特定建設工事共同企業体

村本・大和土木特定建設工事共同企業体

2 入札回数 1 回

3 工事概要 別紙のとおり

4 工 期

地方自治法の規定による議会の議決の翌日から令和 8 年 1 0 月 3 0 日まで

令和7・8年度継続施行（仮称）防災備蓄倉庫等新築工事

概 要

- (1) 施工場所 京都府京田辺市田辺ボケ谷25-1他
- (2) 都市計画区域 市街化調整区域
- (3) 敷地面積 17,285.019㎡
- (4) 建物名称・用途
 - ①管理事務所 事務所、会議室、便所、更衣室、機材倉庫など
 - ②防災備蓄倉庫 倉庫
 - ③支援物資集積所 倉庫
- (5) 工事内容
 - 1) 建築工事
 - ①管理事務所 鉄骨造 平屋建て
 - ・ 建築面積 210.00㎡
 - ・ 延べ面積 203.00㎡
 - ②防災備蓄倉庫 鉄骨造 平屋建て
 - ・ 建築面積 1270.00㎡
 - ・ 延べ面積 1270.00㎡
 - ③支援物資集積所 鉄骨造 平屋建て
 - ・ 建築面積 596.23㎡
 - ・ 延べ面積 596.23㎡
 - ④外構工事
 - ・ 雨水排水整備
 - ・ 構内通路舗装整備
 - ・ 囲障整備
 - 2) 電気設備工事
 - ・ 動力設備
 - ・ 発電設備
 - ・ 電灯設備
 - ・ 情報表示設備
 - ・ 音響設備
 - ・ 拡声設備
 - ・ 誘導支援設備
 - ・ テレビ共同受信設備
 - ・ 火災報知設備
 - ・ 雷保護設備
 - ・ 構内交換設備
 - ・ 構内配電線路
 - ・ 構内通信線路

3) 機械設備工事

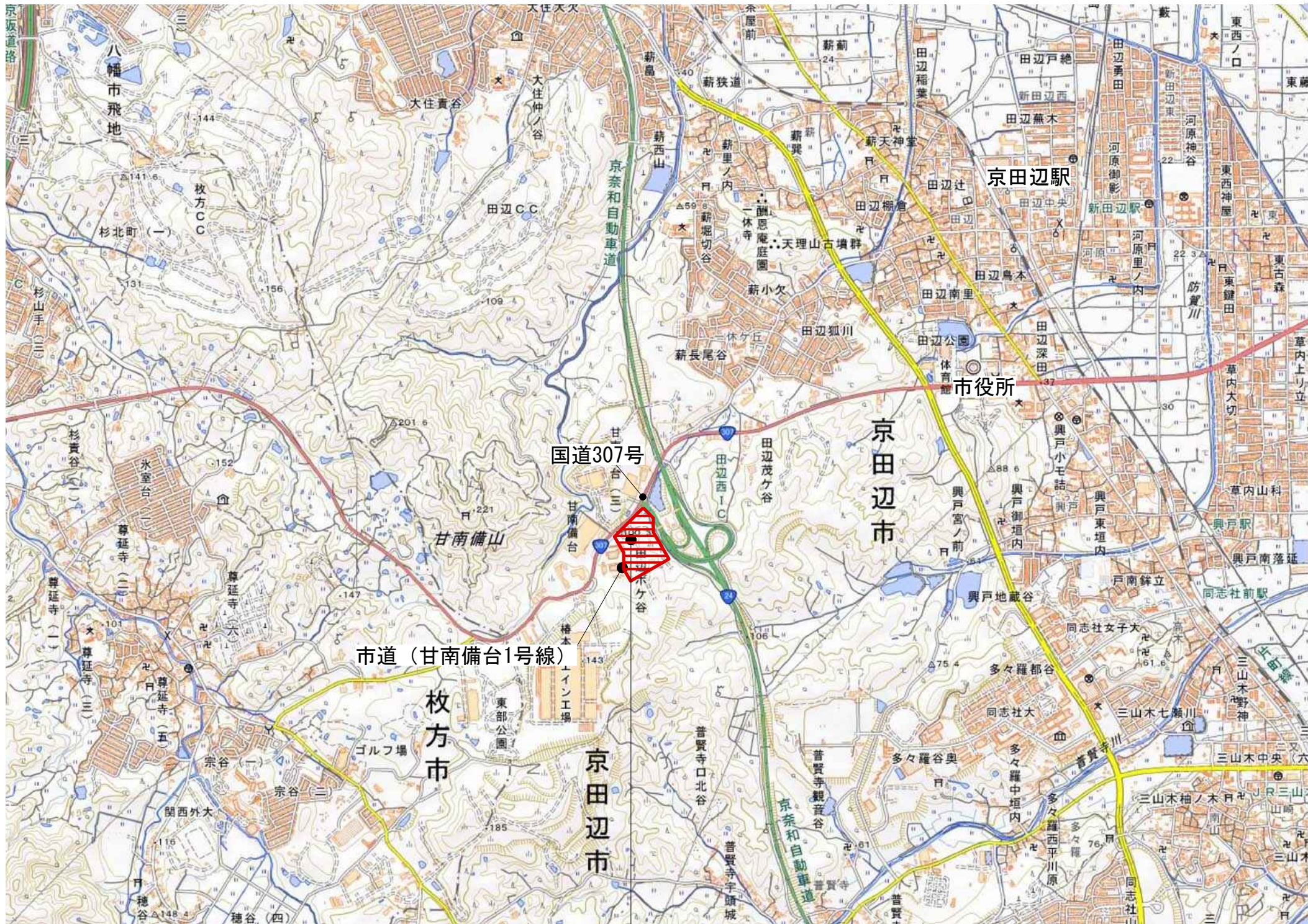
- ・ 空気調和設備
- ・ 換気設備
- ・ 衛生器具設備
- ・ 給水設備
- ・ 排水設備
- ・ 給湯設備

4) 主な防災対策事項

- ・ 自家発電システム (LPG型)
- ・ 災害時対応バルクシステム
- ・ 太陽光発電 (5.74kW相当)
- ・ eLINK設置 (電気自動車用充放電設備)
- ・ 耐震性受水槽 (KH=1.5)
- ・ 避雷針


5) 主な省エネ環境配慮事項

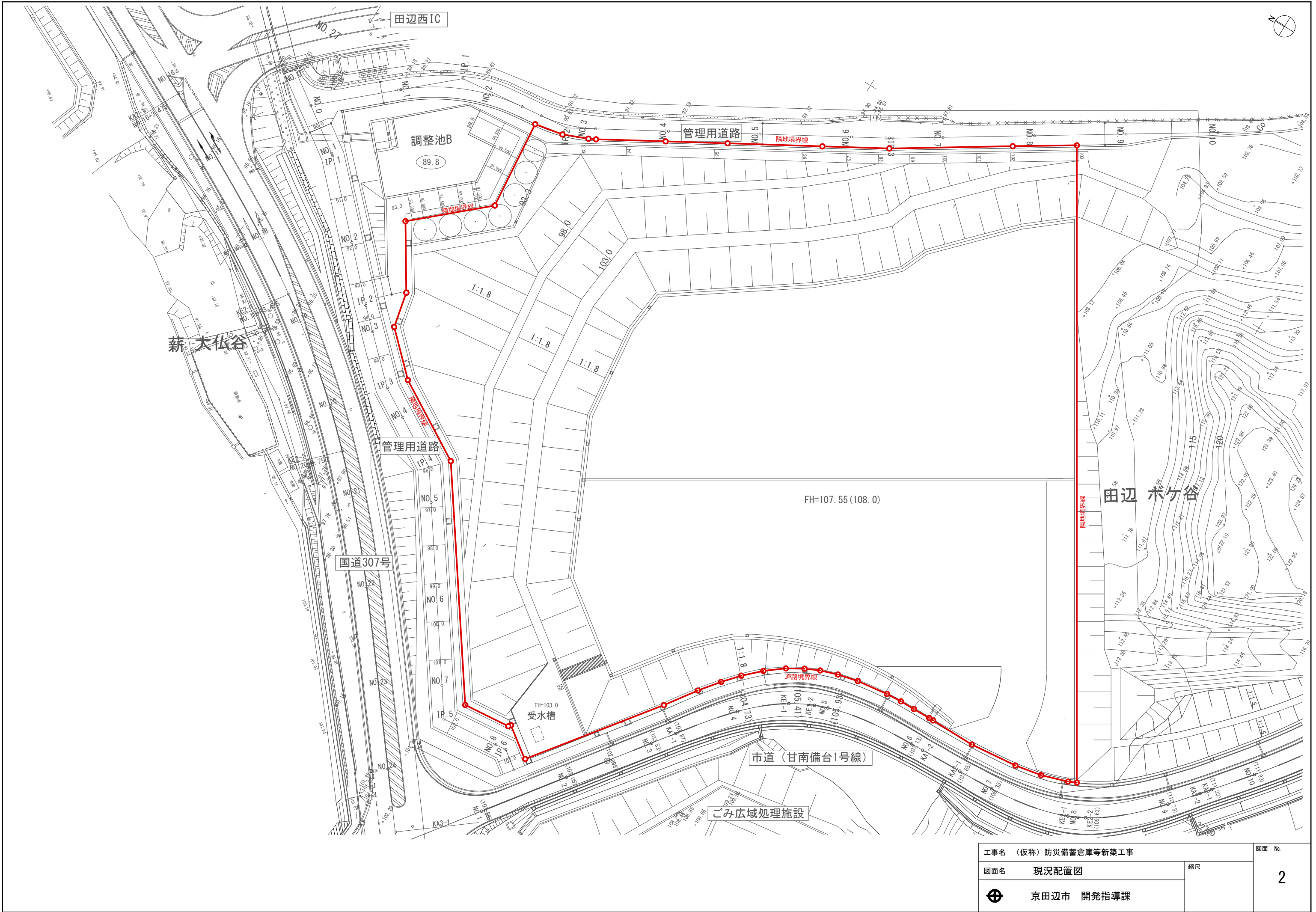
- ・ 高断熱仕様
- ・ Low-eガラス
- ・ LED照明
- ・ 人感センサー (トイレ換気、照明スイッチ)
- ・ 節水型衛生器具
- ・ 太陽光パネル設置



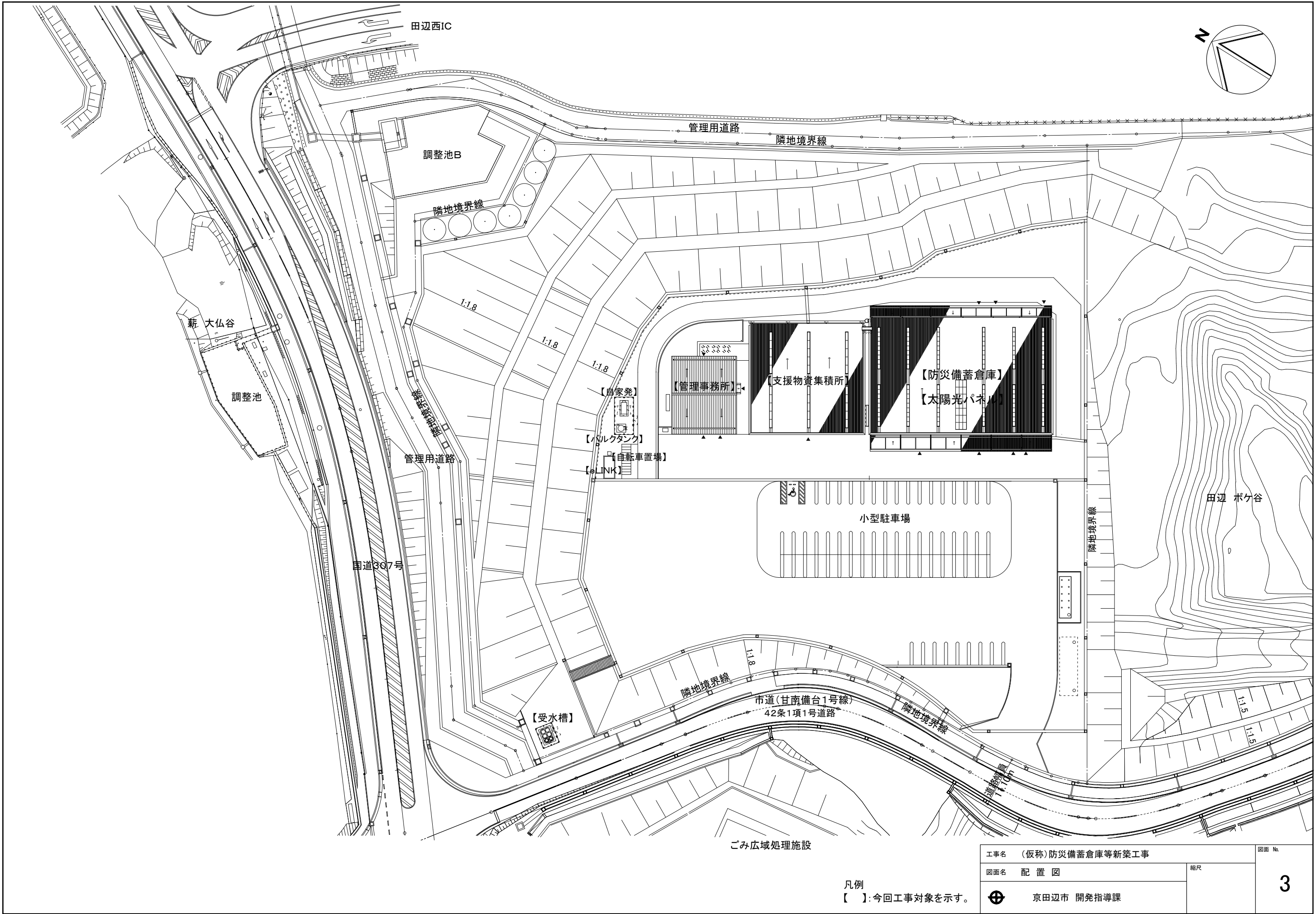
計画地：京都府京田辺市田辺ボケ谷25-1他



工事名 (仮称) 防災備蓄倉庫等新築工事		縮尺	図面 No. 1
図面名	付近見取図		
 京田辺市 開発指導課			

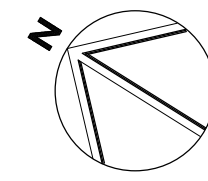
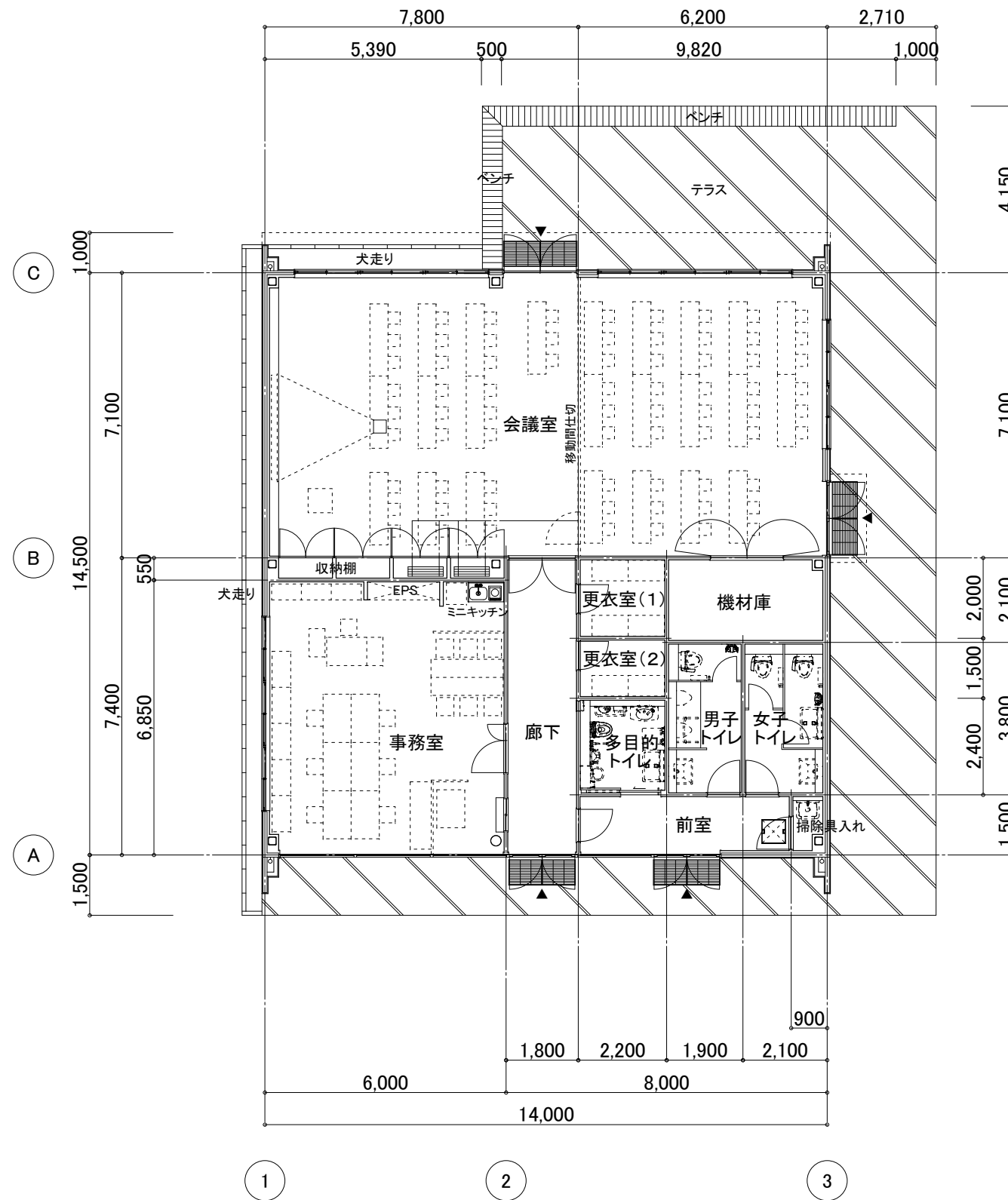


工事名 (仮称) 防災備蓄倉庫等新築工事		縮尺	2
図面名	現況配置図		
京田辺市 開発指導課			



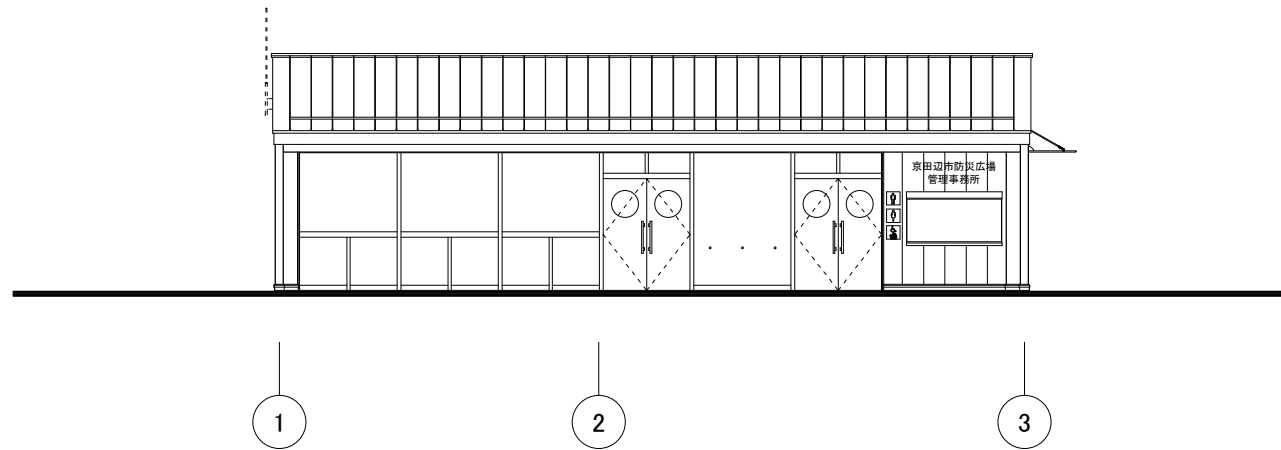
凡例
【 】: 今回工事対象を示す。

工事名 (仮称)防災備蓄倉庫等新築工事		縮尺	図面 No. 3
図面名 配 置 図			
京田辺市 開発指導課			

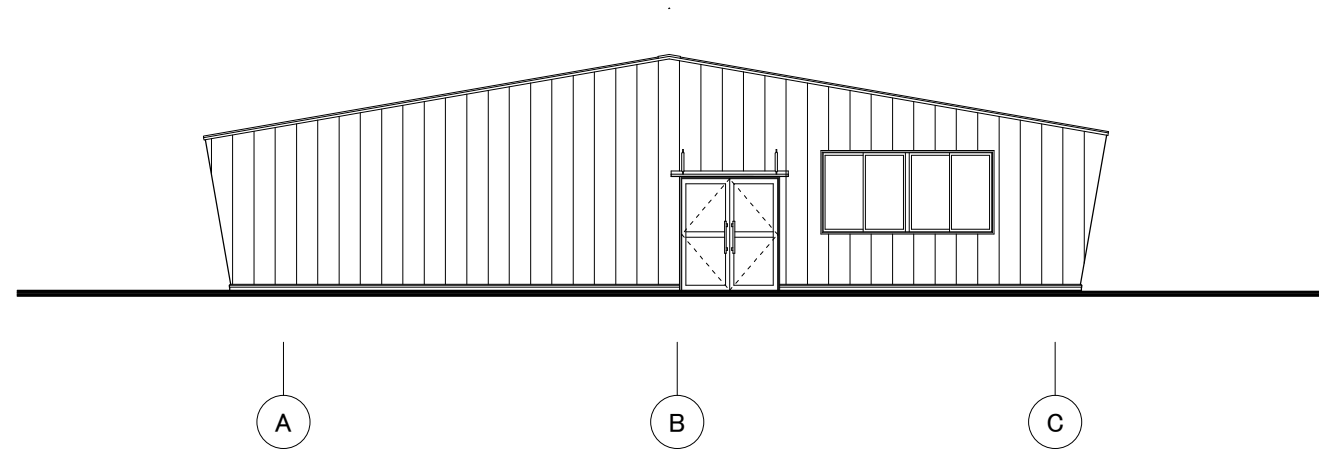


1 階 平 面 図

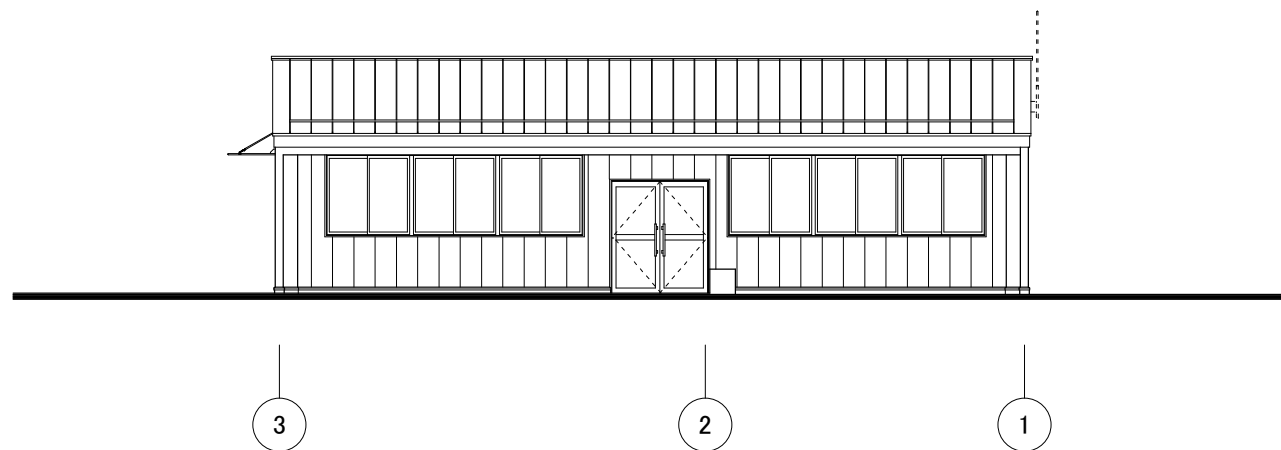
工事名 (仮称)防災備蓄倉庫等新築工事		図面 No.
図面名 管理事務所 1階平面図	縮尺	
京田辺市 開発指導課		4



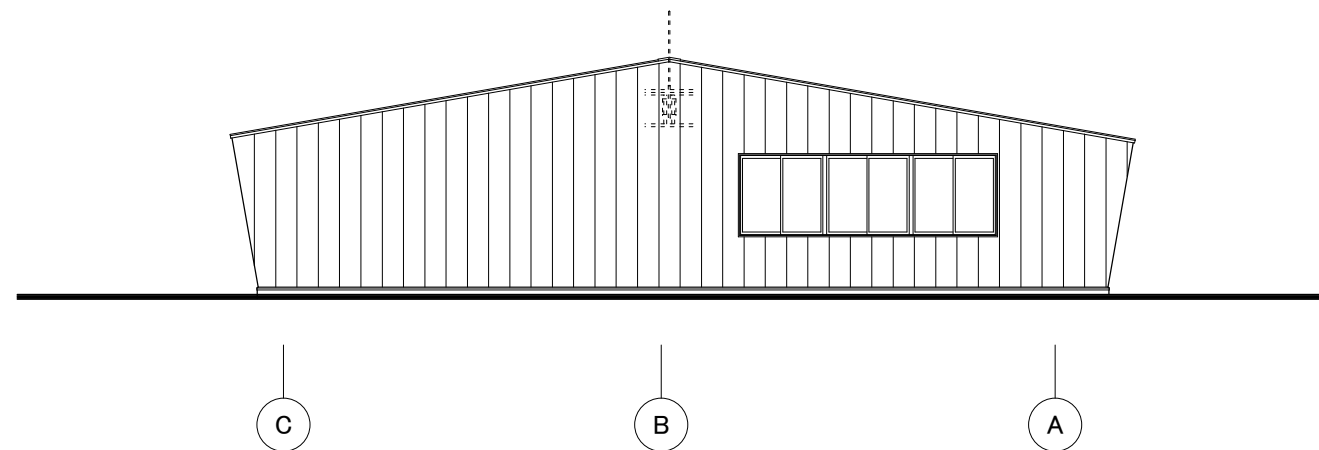
西側立面図 S=1/100



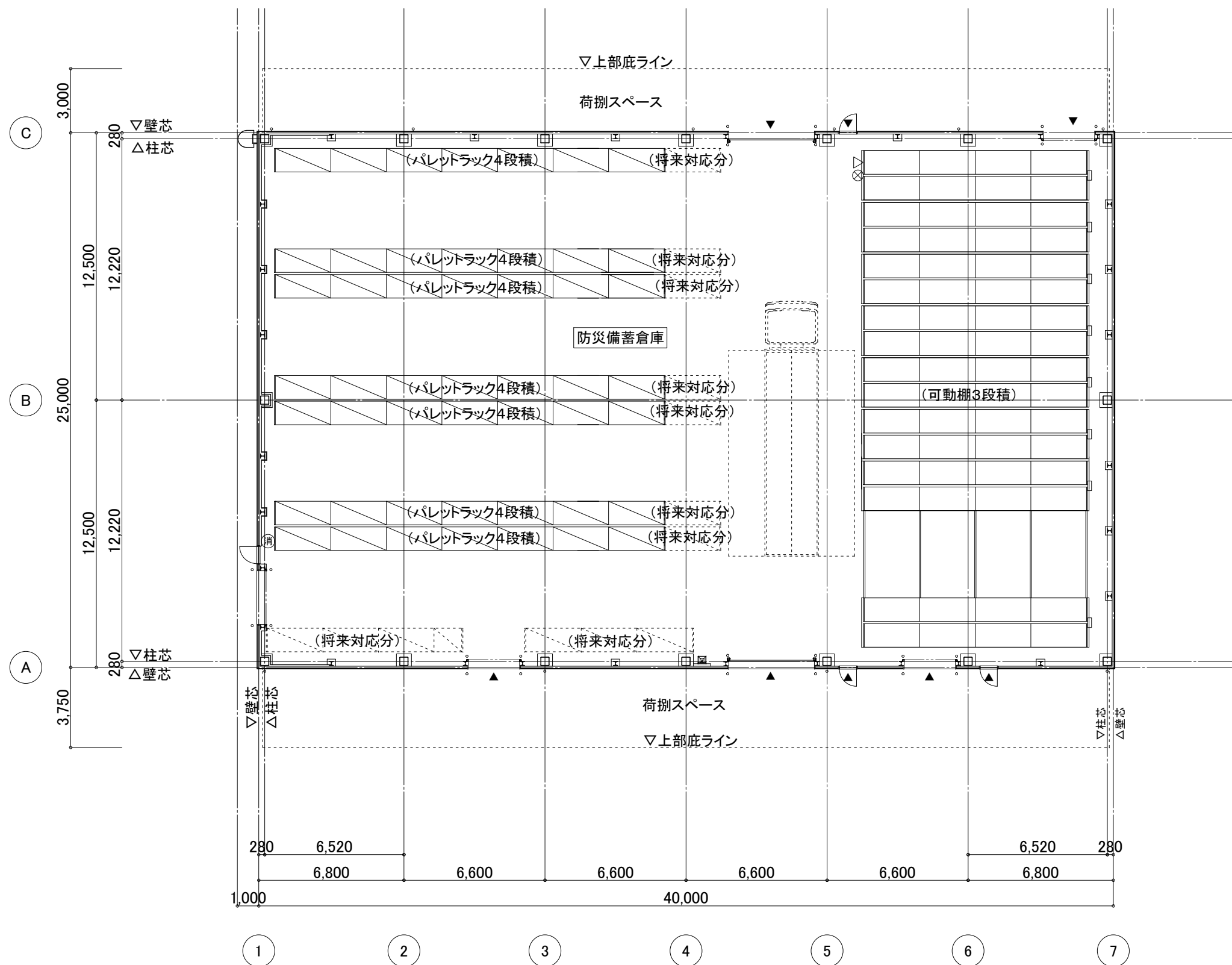
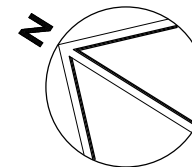
南側立面図 S=1/100



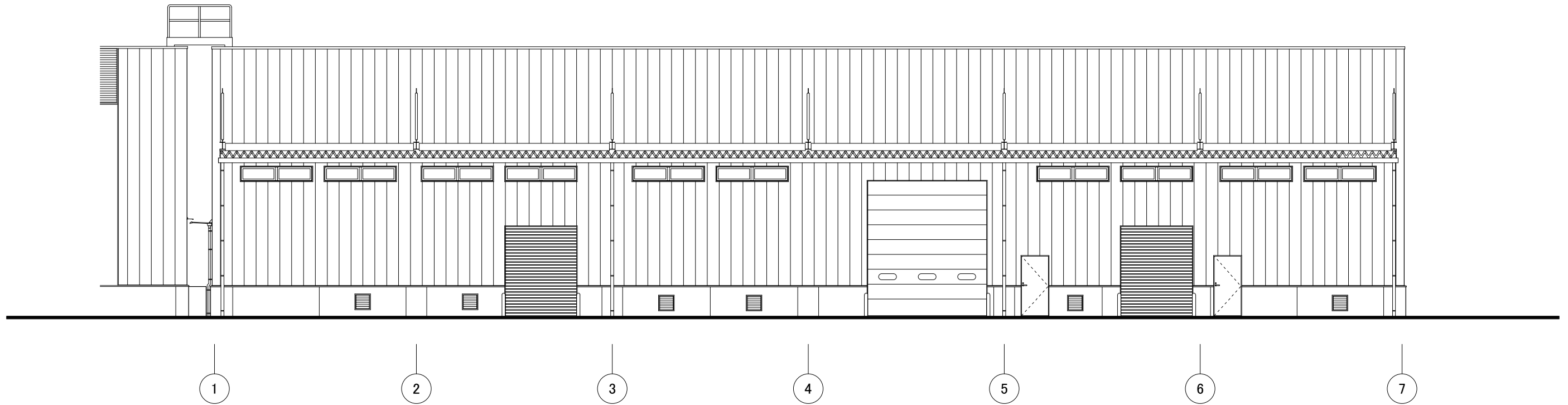
東側立面図 S=1/100



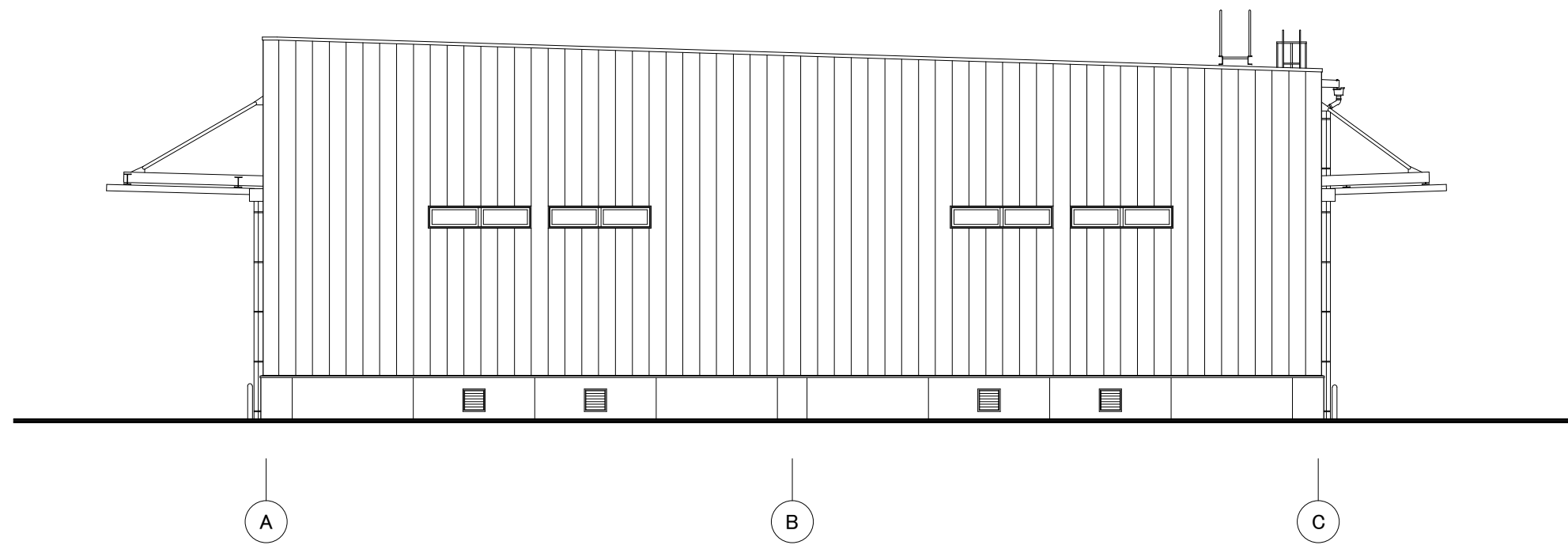
北側立面図 S=1/100




1 階 平 面 図

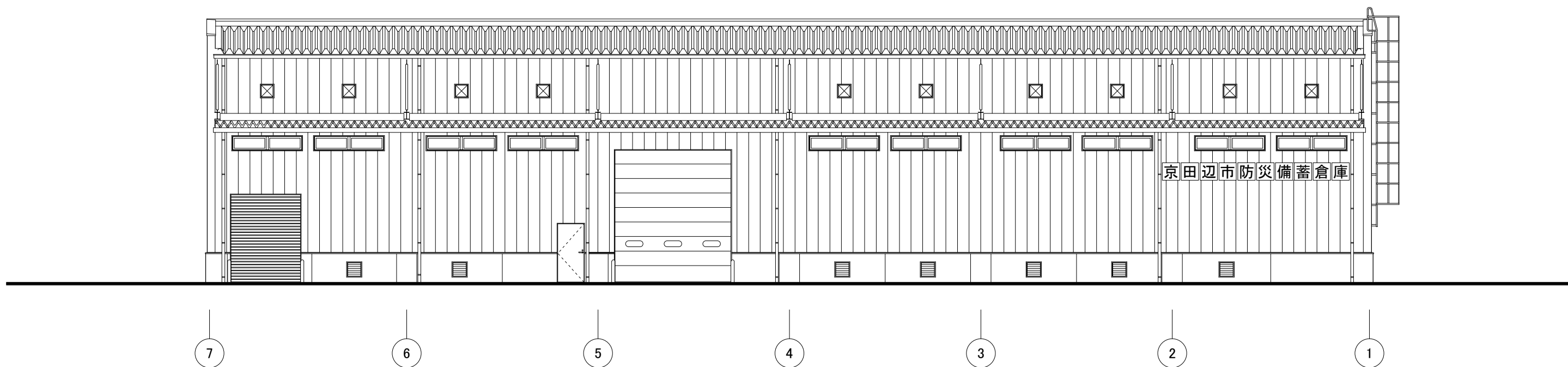


西側立面図

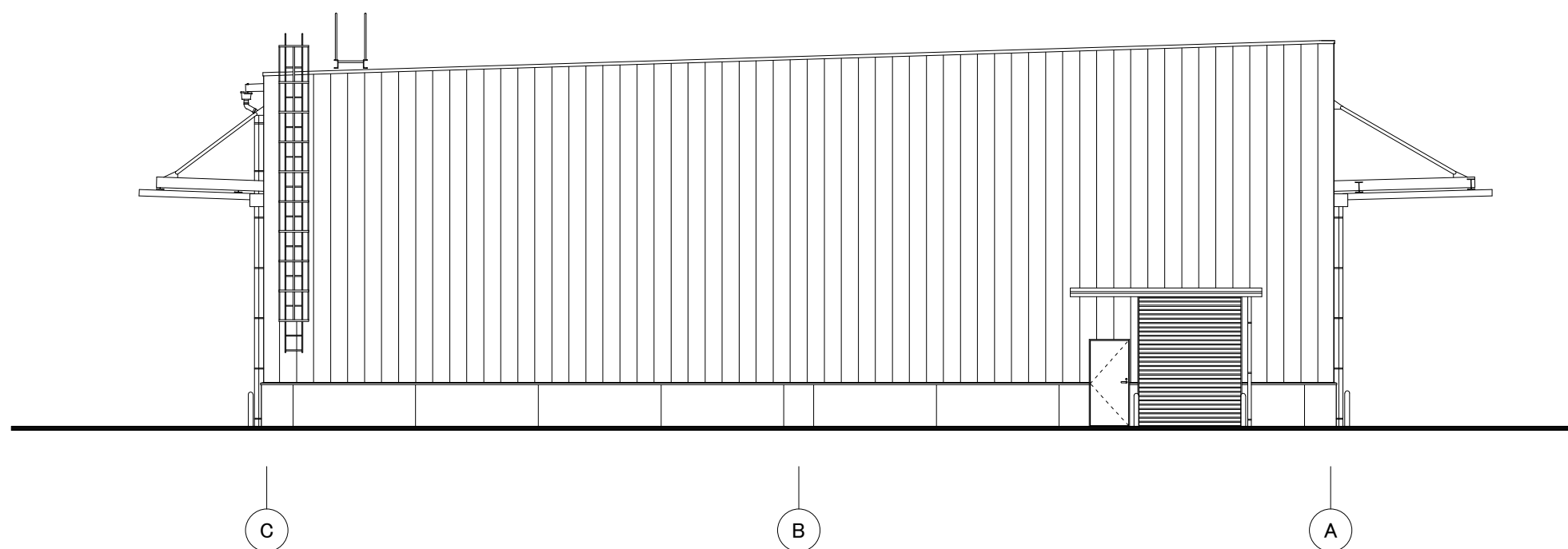


南側立面図

工事名 (仮称)防災備蓄倉庫等新築工事		縮尺	図面 No. 7
図面名	防災備蓄倉庫 立 面 図 (1)		
 京田辺市 開発指導課			

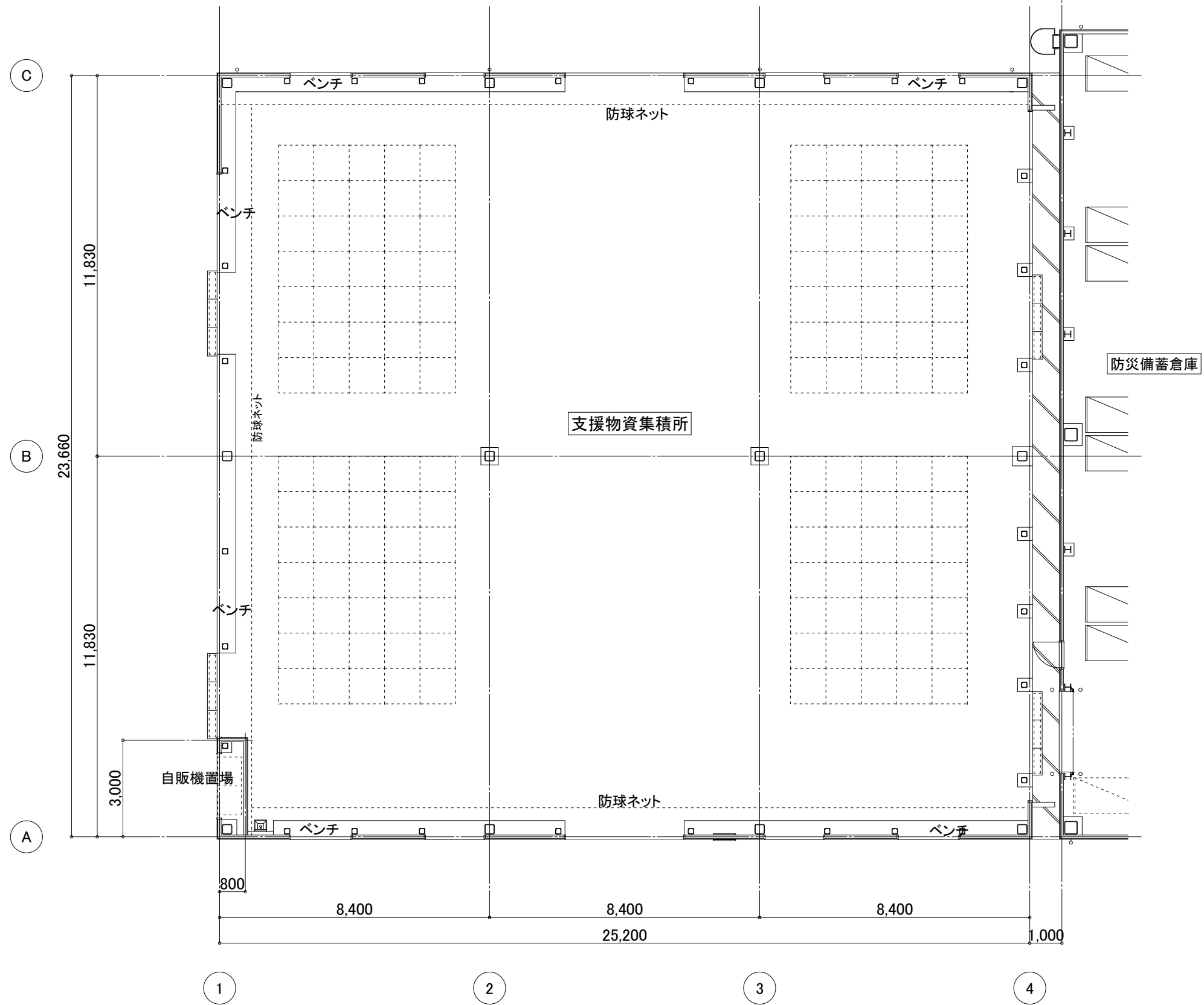
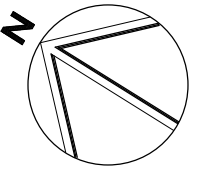


東側立面図



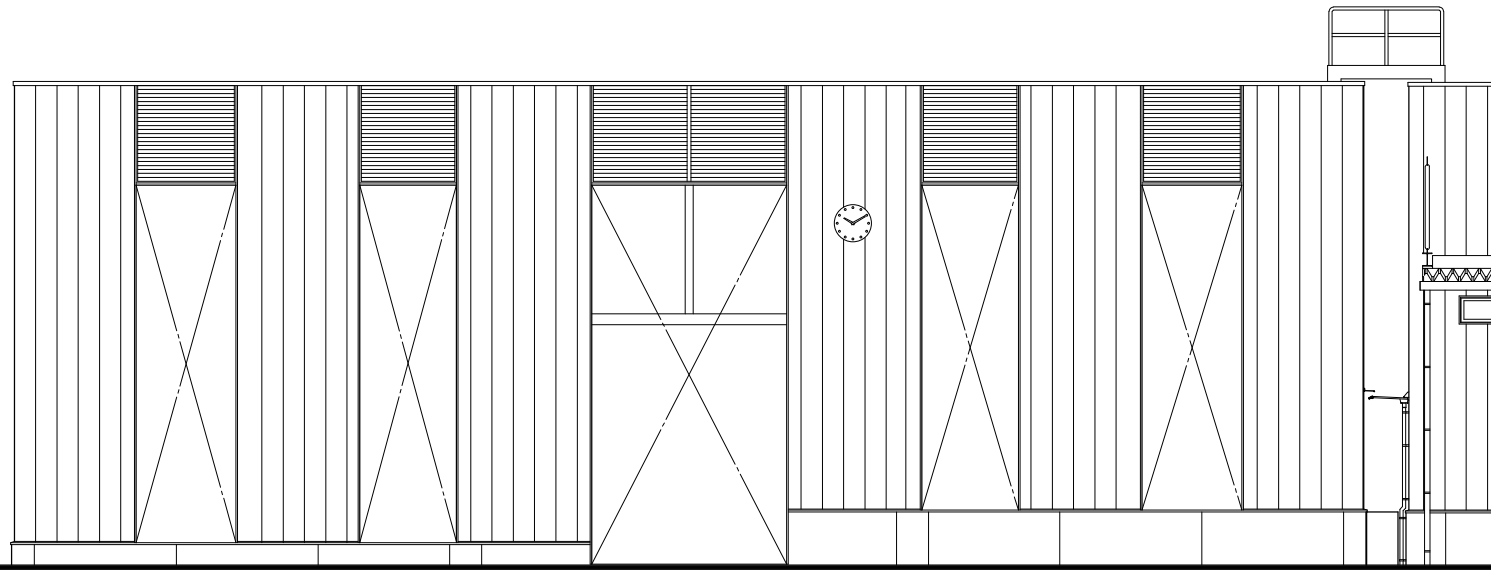
北側立面図

工事名 (仮称)防災備蓄倉庫等新築工事		縮尺	8
図面名	防災備蓄倉庫 立面図 (2)		
京田辺市 開発指導課			



1 階 平 面 図

工事名 (仮称)防災備蓄倉庫等新築工事		縮尺	図面 No. 9
図面名 支援物資集積所 1階平面図			
京田辺市 開発指導課			



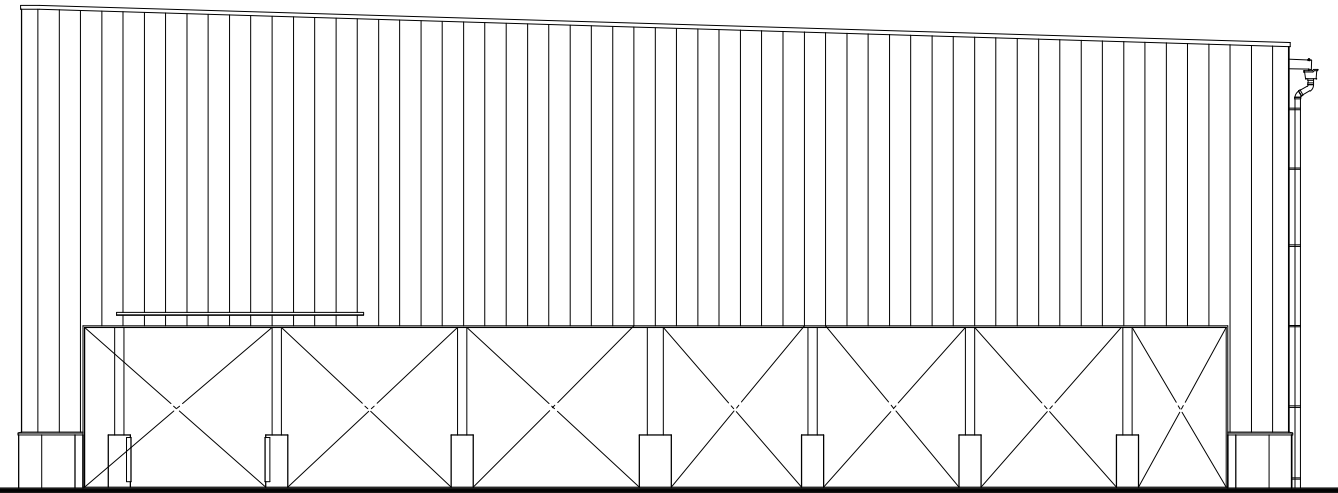
1

2

3

4

西側立面図

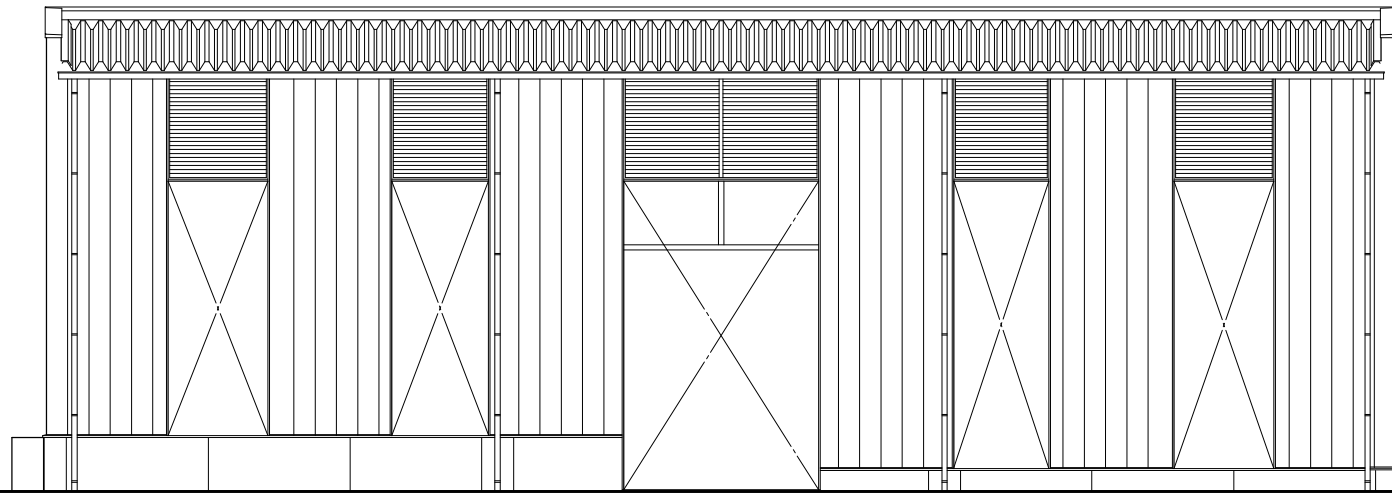


A

B

C

南側立面図



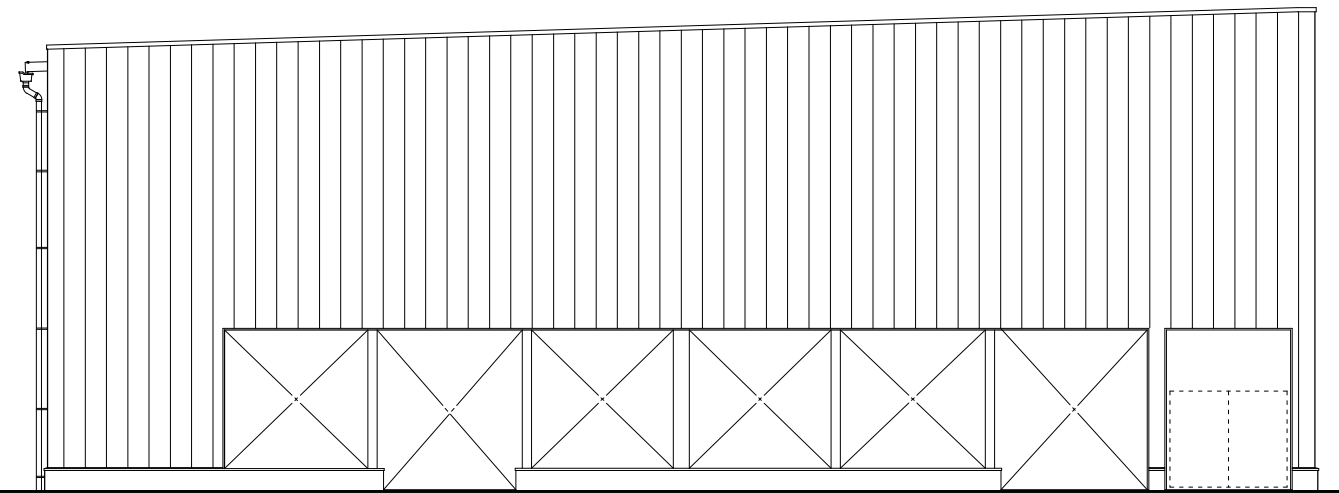
4

3

2

1

東側立面図



C

B

A

北側立面図

<div> <div>工事名</div> <div>(仮称)防災備蓄倉庫等新築工事</div> </div>	<div>図面 No.</div> <div>10</div>
--	---------------------------------



