



# 転入者アンケート結果報告 《令和5年8月～令和6年3月》

企画政策部企画調整室

---

## アンケート調査実施概要

### ■調査目的

本市への転入世帯に転入理由等を調査し、総合計画・総合戦略等に基づくまちづくりに活用するもの

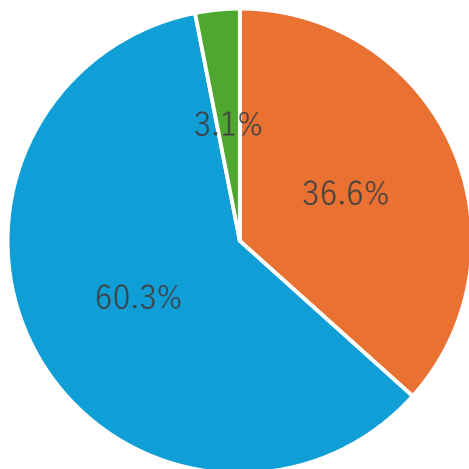
### ■調査概要

調査対象	世帯員2人以上の転入世帯
対象数	357世帯
回収数	292世帯
調査方法	窓口での調査票の配布、回収
調査期間	令和5年8月～令和6年3月

# アンケート調査実施概要

## ■世帯構成

夫婦(パートナー)の世帯が全体(292世帯)の36.6%(107世帯)、親子世帯が60.3%(176世帯)、その他・無回答が3.1%(9世帯)であった。



■ 夫婦(パートナー) ■ 親子 ■ その他・未回答

区分	世帯数	割合
夫婦(パートナー)	107	36.6
親子	176	60.3
その他・無回答	9	3.1
計	292	100.0

## アンケート調査実施概要

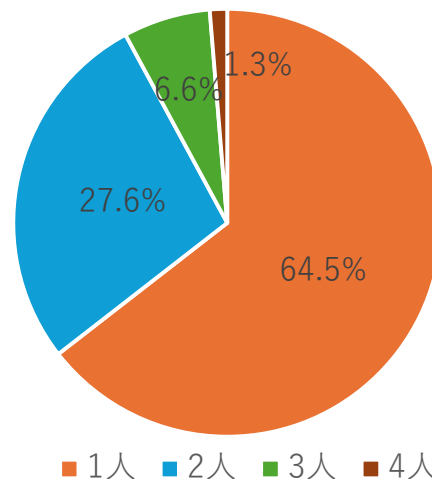
### ■子どもがいる世帯

子どもがいると回答した世帯は152世帯で、全体(292世帯)の52.1%をしめている。

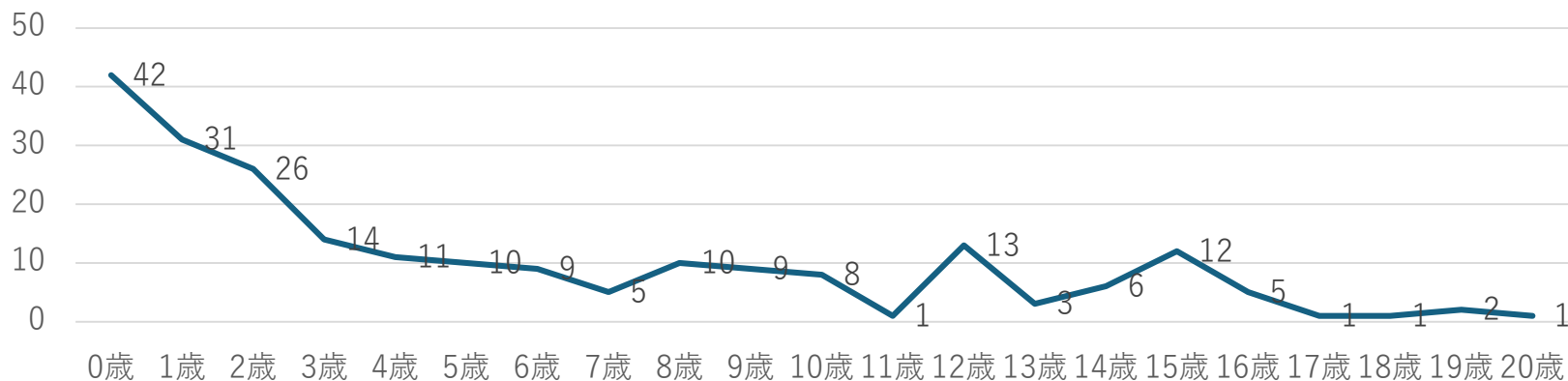
子どもの数は1人(64.5%)、2人(27.6%)と回答した世帯が全体の92.1%をしめる。

子どもの転入数は220人で、0～3歳が45%、就学前(0～5歳)が56.4%と半数以上である。

区分	世帯数	割合
子どもがいる世帯	152	100.0
子ども1人	98	64.5
子ども2人	42	27.6
子ども3人	10	6.6
子ども4人	2	1.3



### 子どもの年齢別世帯数



# アンケート調査実施概要

## ■前住所

近畿地方からの転入が全体の64.0%をしめ、そのうち京都府が約6割と最も多く、次いで大阪府、滋賀県と続く。  
転入元としては京都市からが最も多く、次いで枚方市、宇治市と続く。

未回答の割合が多いが、近隣市町からの転入が顕著である。

区分	世帯数	割合
北海道・東北地方	1	0. 3
関東地方	1 5	5. 1
中部地方	1 2	4. 1
近畿地方	1 8 7	6 4. 0
中国・四国地方	4	1. 4
九州地方	4	1. 4
海外	2	0. 7
未回答	6 7	2 2. 9
計	2 9 2	1 0 0. 0

区分	世帯数	割合
京都府	1 1 1	5 9. 4
大阪府	4 3	2 3. 0
滋賀県	1 3	7. 0
奈良県	1 0	5. 3
兵庫県	9	4. 8
和歌山県	1	0. 5
計	1 8 7	1 0 0. 0

## 主な転入元市町村

区分	京都府 京都市	大阪府 枚方市	京都府 宇治市	京都府 木津川市	京都府 城陽市	京都府 八幡市	京都府 長岡京市
世帯数	4 1	1 9	1 4	1 3	1 3	8	8

# アンケート調査実施概要

## ■本市への転入理由（複数選択）

「職場や学校が近い」「住宅事情がよい」「自然、街並みなどの環境がよい」ことを転入理由にあげる世帯が極めて多い。

結婚、特に世帯人員の増加などに伴い、通勤や子どもの通学の利便性を考慮するとともに、同志社山手の大規模住宅開発をはじめ、市街化区域内での住宅供給が続いている本市に転入されている。

「地域コミュニティ・人のつながり」を転入理由とする方はほとんどいない一方で、「以前住んでいた」については一定割合ある。生まれ故郷（とは限らないが）や家族に対する愛着を持った方が京田辺市へUターンしていると推察される。引き続き「誰もが住み続けたい」と思えるまちづくりを進める必要がある。

「教育・保育・子育てサービスの充実」を転入理由とする方は、他に比べて低い。転入世帯はもとより市民が「住み続けたい」と思えるよう、市民満足度を高めていくための子育て支援の充実が必要である。

	職場や学校が近い	電車やバス、道路などの交通利便性がよい	住宅の規模・価格など住宅事情がよい	教育・保育施設が充実している	子育て支援サービスが充実している	病院などの医療機関が充実している	高齢者や障がい者福祉環境が充実している	買い物など日常生活が便利	公園が利用しやすい	自然、街並みなどの環境がよい	市内に働く場所が多くある	交通安全や防犯など治安がよい	地域コミュニティ・人のつながりが強い	文化活動が盛んである	以前住んでいた	その他
全体	118	64	101	25	10	7	4	44	34	108	2	18	4	3	50	20
北部	15	14	11	5	1	3	1	15	3	23		6		1	14	1
中部	73	30	29	10	6	3	2	15	10	25	1	4	3	2	24	5
南部	30	20	61	10	3	1	1	14	21	60	1	8	1		12	14

# アンケート調査実施概要

■本市への転入理由

