

## 議案第 37 号

令和 6 年度田辺小学校中校舎棟長寿命化改修工事請負契約について

京田辺市の議会の議決に付すべき契約及び財産の取得又は処分に関する条例第 2 条の規定に基づき、条件付一般競争入札に付した令和 6 年度田辺小学校中校舎棟長寿命化改修工事について、下記のとおり請負契約を締結するため、地方自治法第 96 条第 1 項第 5 号の規定により、議会の議決を求める。

令和 6 年 6 月 13 日 提出

京田辺市長 上 村 崇

### 記

- |          |                          |
|----------|--------------------------|
| 1 契約の目的  | 令和 6 年度田辺小学校中校舎棟長寿命化改修工事 |
| 2 契約の方法  | 条件付一般競争入札                |
| 3 契約の金額  | 343,750,000 円            |
| 4 契約の相手方 |                          |
| 住 所      | 京田辺市草内宮ノ後 33 番地の 6       |
| 氏 名      | 株式会社野原工務店                |
|          | 代表取締役 渡邊 孝一              |

## 令和 6 年度田辺小学校中校舎棟長寿命化改修工事説明

### 1 条件付一般競争入札参加業者

株式会社野原工務店

株式会社キタセ

上島建設株式会社

吉田工業株式会社

株式会社東建設

2 入札回数 1 回

3 工事概要 別紙のとおり

4 工 期

地方自治法の規定による議会の議決の翌日から令和 7 年 3 月 1 4 日まで

# 令和6年度 田辺小学校中校舎棟長寿命化改修工事

## 概 要

(1) 施工場所 京都府京田辺市田辺鳥本102番地

(2) 建物概要 延床面積 798.76㎡

(3) 主な工事内容

長寿命化改修工事

1) 建築工事

(外部)

外壁の吹付改修

屋上防水改修

建具改修

渡廊下・自転車置場の塗装改修

(内部)

学校間仕切改修

床のフローリングブロック塗装及び塩ビシートに張替え

壁の塗装の塗り替え

天井の仕上材の張替え

家具・黒板の撤去新設

2) 電気設備工事

受変電設備の改修

幹線設備の改修

照明器具の改修

電話・放送・弱電設備の改修

自動火災報知設備の改修

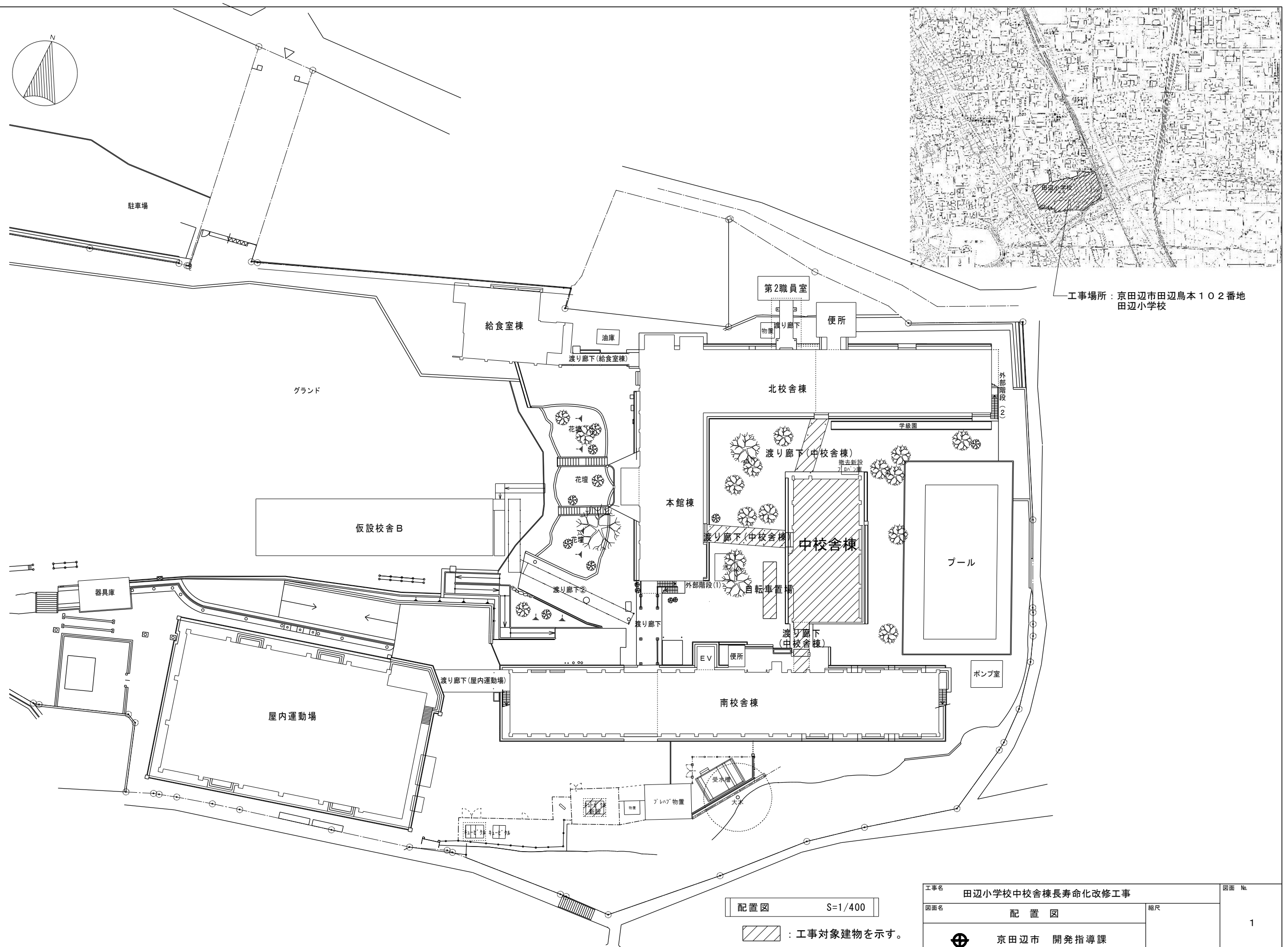
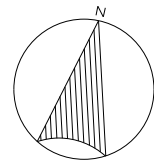
3) 機械設備工事

給排水設備の改修

空調・換気設備の改修


屋内消火栓の改修


プロパン庫の撤去新設

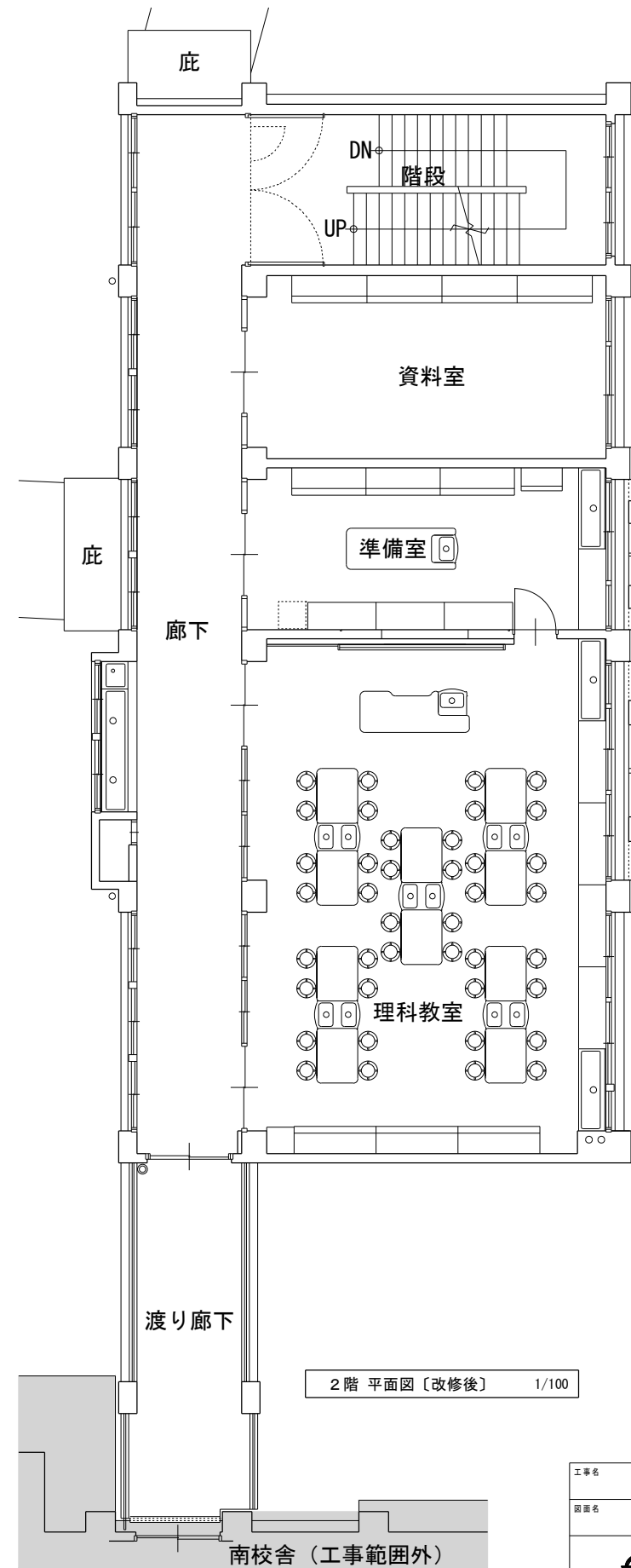
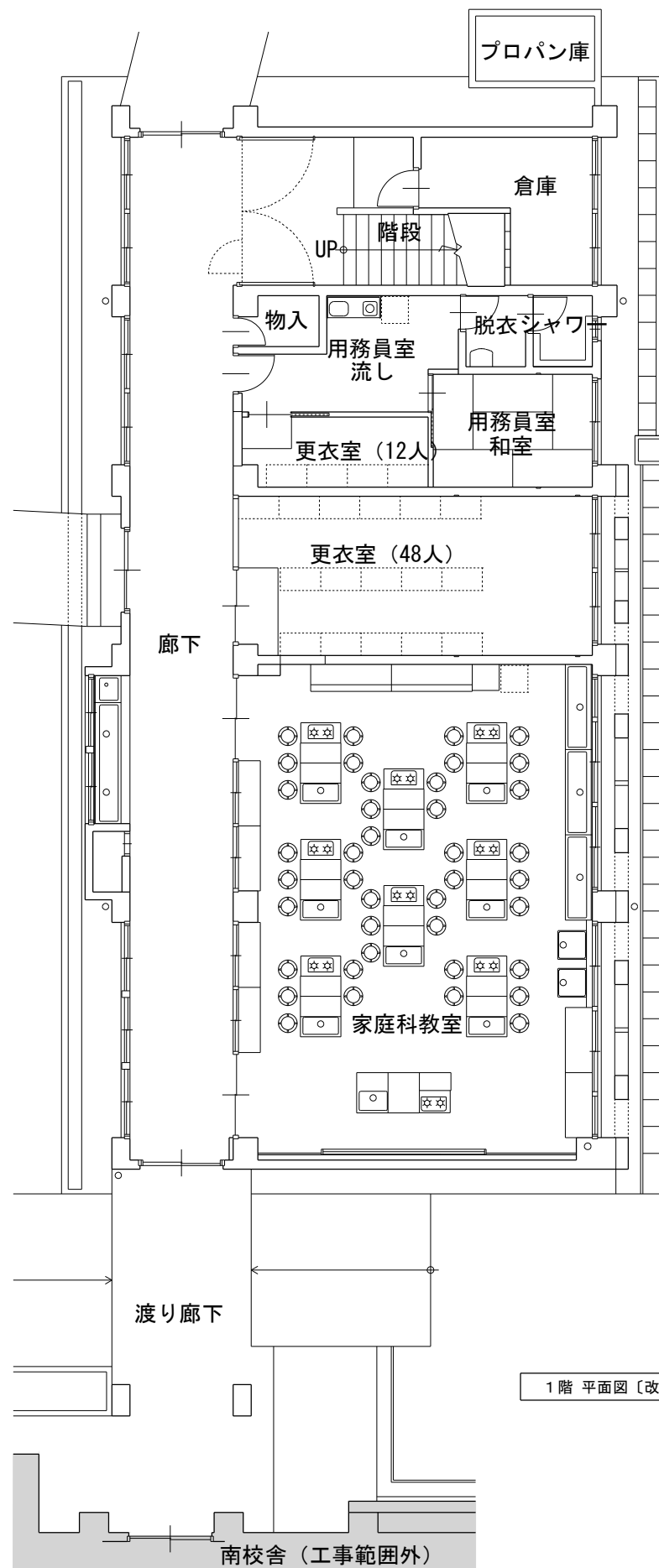


工事場所：京田辺市田辺鳥本１０２番地  
田辺小学校

配置図 S=1/400

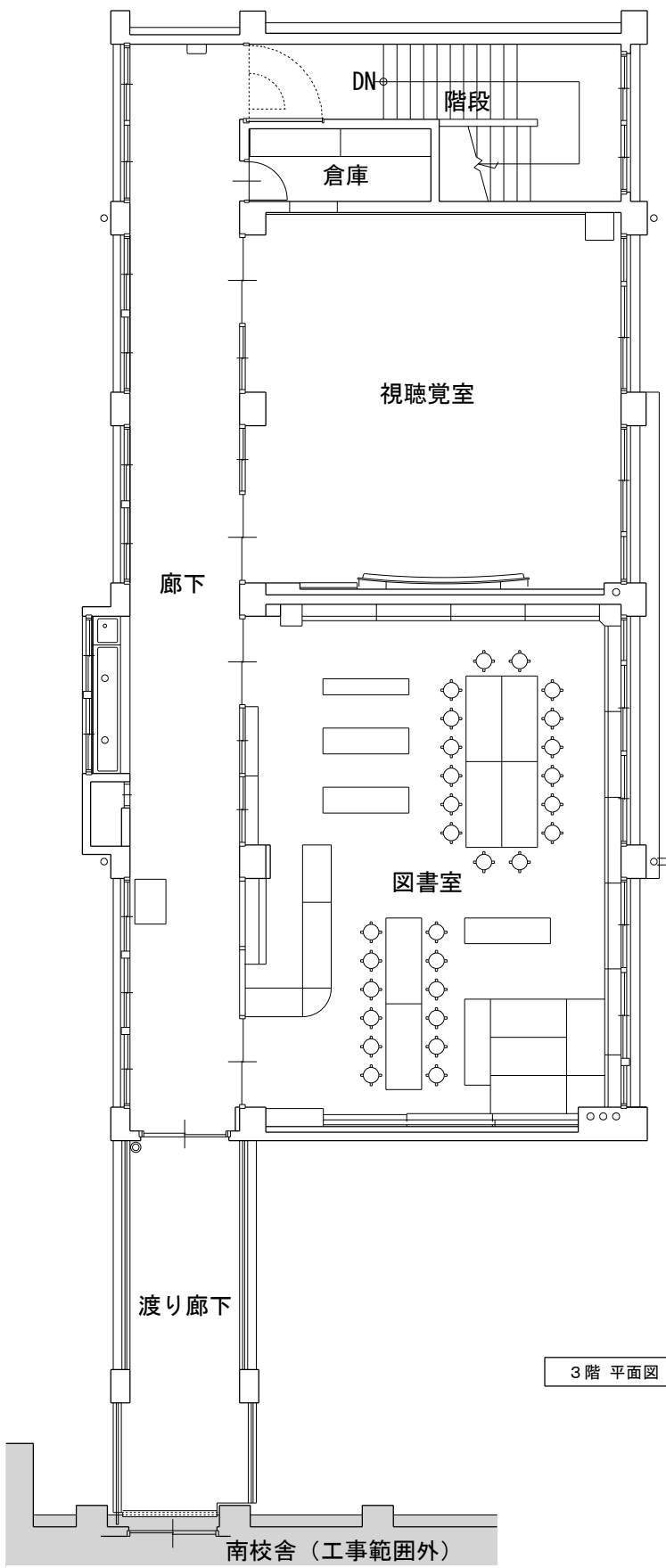
：工事対象建物を示す。

工事名 田辺小学校中校舎棟長寿命化改修工事		図面 No.  1
図面名 配 置 図	縮尺	
 京田辺市 開発指導課		

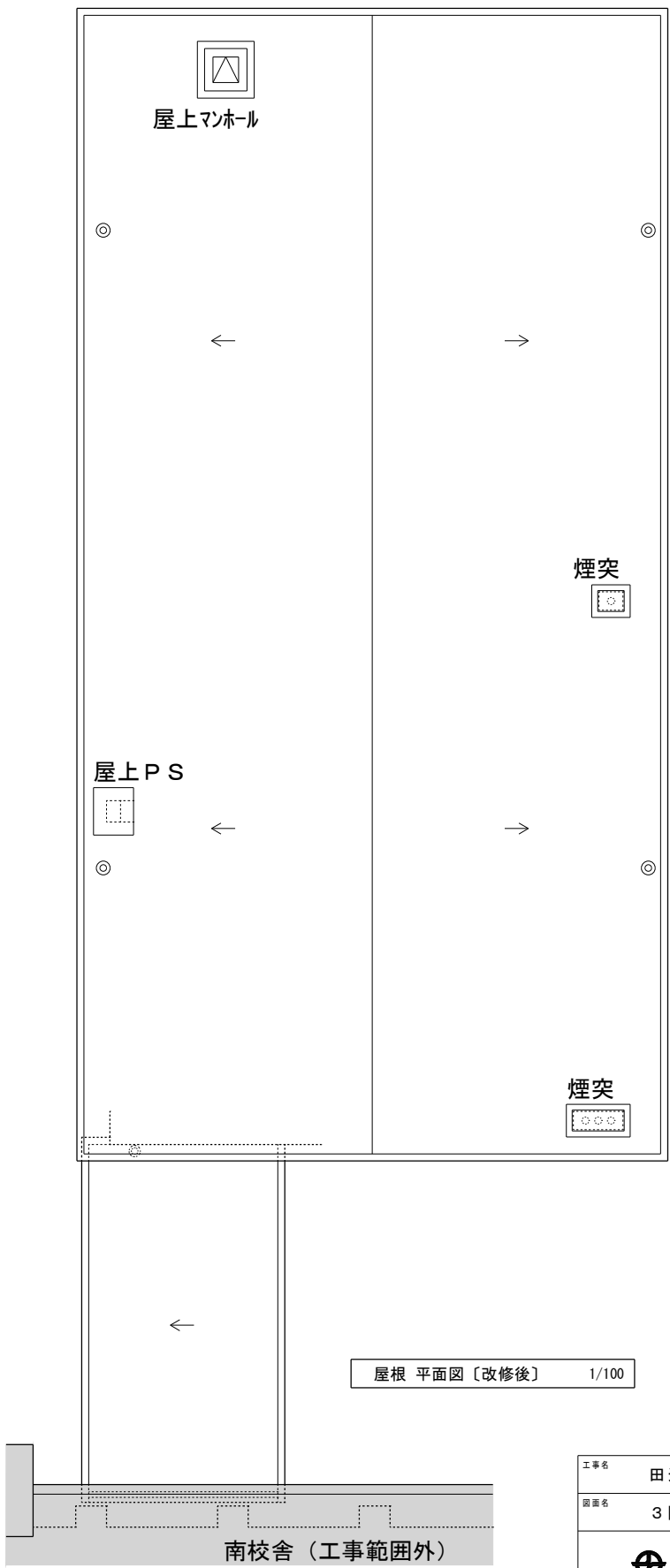


- 【改修工事内容】
- ・外壁吹付改修
  - ・建具撤去新設（複層ガラスに改修）
  - ・内部床：既存フローリングブロック研磨の上、ウレタン塗装
  - ・内部床：フローリングブロック撤去塩ビシート張
  - ・内部壁：下地調整の上ペンキ塗
  - ・内部天井：ボード撤去新設
  - ・内部家具・黒板：撤去新設
  - ・渡り廊下：高圧洗浄・鉄部塗装
  - ・照明器具撤去新設（LED化）
  - ・自動火災報知設備全面更新
  - ・屋内消火栓改修
  - ・廊下手洗撤去新設
  - ・空調機器撤去新設

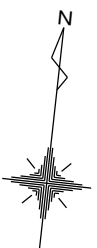
工事名	田辺小学校中学校舎棟長寿命化改修工事		図面 軸
図面名	1階・2階 平面図〔改修後〕	縮尺	2
	京田辺市 開発指導課		



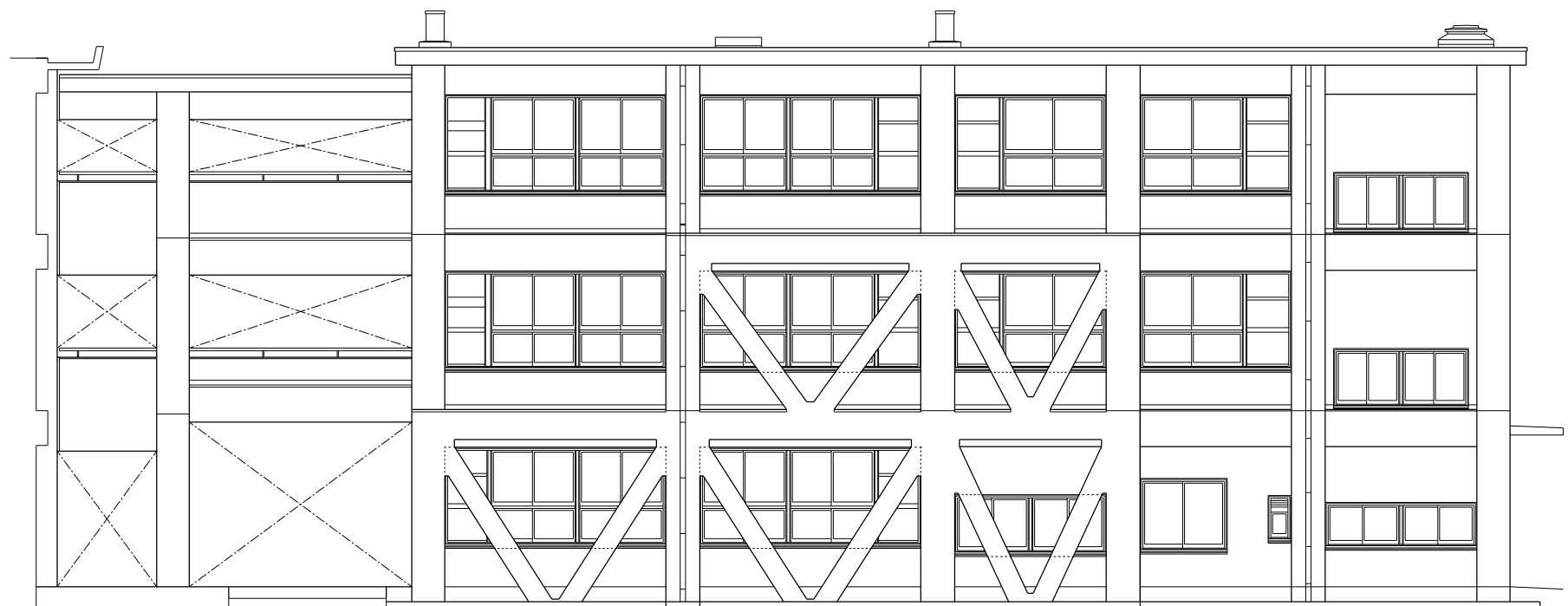
3 階 平面図〔改修後〕 1/100



屋根 平面図〔改修後〕 1/100



- 【改修工事内容】
- ・外壁吹付改修
  - ・建具撤去新設（複層ガラスに改修）
  - ・内部床：既存フローリングブロック研磨の上、ウレタン塗装
  - ・内部床：フローリングブロック撤去塩ビシート張
  - ・内部壁：下地調整の上ペンキ塗
  - ・内部天井：ボード撤去新設
  - ・内部家具・黒板：撤去新設
  - ・渡り廊下：高圧洗浄・鉄部塗装
  - ・照明器具撤去新設（L E D 化）
  - ・自動火災報知設備全面更新
  - ・屋内消火栓改修
  - ・廊下手洗撤去新設
  - ・空調機器撤去新設
  - ・屋上かぶせ工法による塩ビシート防水に改修



東 立面図〔改修後〕 1/100



北 立面図〔改修後〕 1/100




西 立面図〔改修後〕 1/100



南 立面図〔改修後〕 1/100

【改修工事内容】

- ・外壁劣化部（クラック、欠損等）補修し、高圧水洗、下地調整の上、複層塗材E新設
- ・建具撤去新設
- ・建具廻りコーキング打替
- ・樋の撤去、新設
- ・外部鉄部塗替

工事名	田辺小学校中学校舎棟長寿命化改修工事		図面 軸
図面名	立面図〔改修後〕	縮尺	
 京田辺市 開発指導課			