

+
○

空きスペースで つくる 人のつながり

同志社女子大学 まちづくり委員会 チームInnovator

原田優 山原あやめ 杉尾紗矢香

+

○

空き家・空き室を利用し、
学生に地域との交流や愛着を持ってもらいたい



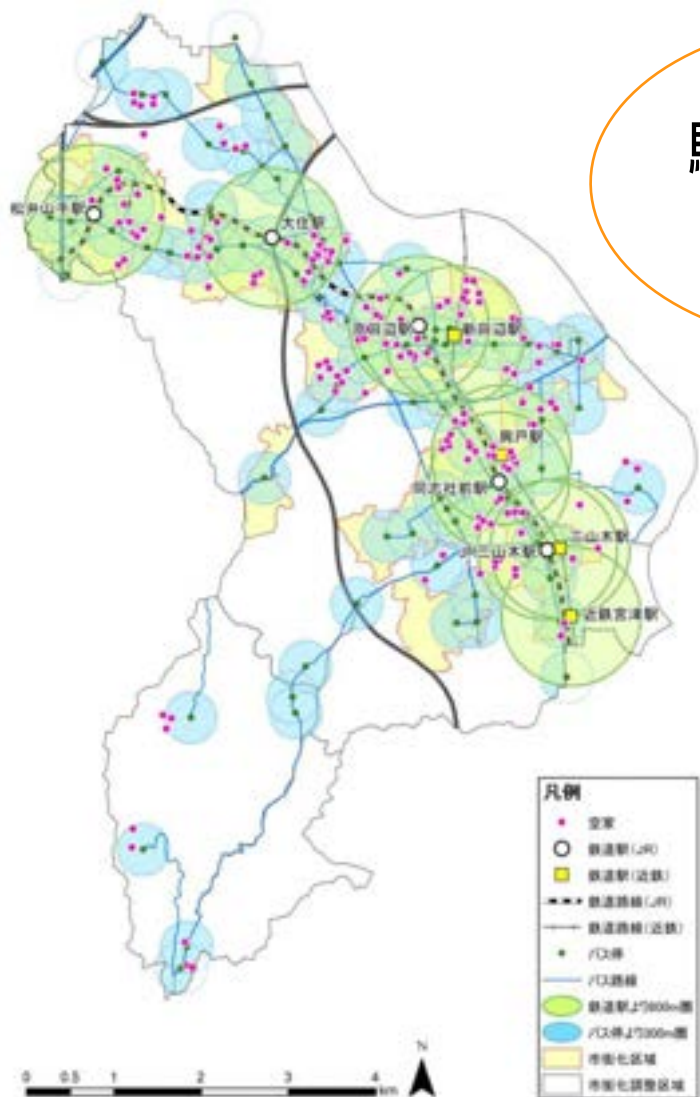
空き家のデメリット

景観の悪化

老朽化により倒壊→事故

犯罪の温床

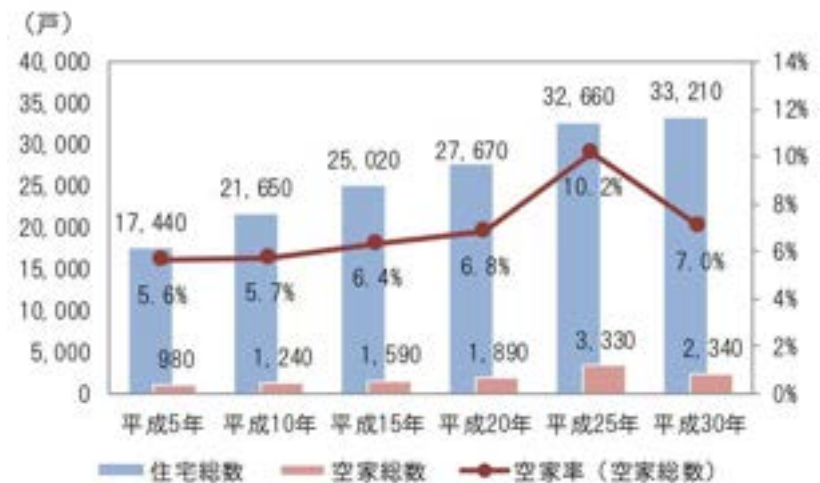
京田辺市の空き家の現状



駅周辺に多い

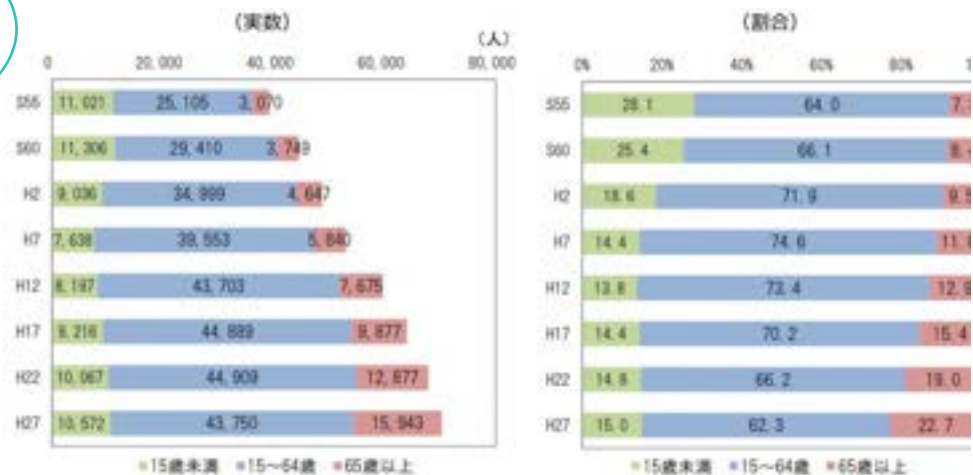
空き家、高齢者は増加している

資料：京都市空家等対策計画 概要版 令和元年12月



出典：各年住宅・土地統計調査 (平成5年は住宅統計調査)

図II-9 住宅総数と空家総数、空家率の推移



※実数は年齢不詳を除いて表示、割合は分母から不詳を除いて算出

出典：各年国勢調査

図II-7 年齢別人口の推移

⇒立地のデメリットをメリットに

空き家の増加

交通アクセスのよい
場所に多い

有効活用が必要

【駅周辺の立ち寄りやすい施設として有効活用】

目的（学生）



（現状）大学の授業後すぐ帰宅

→ 京田辺に寄りたいたいと思える施設が必要！！



地域と学生が交流できる場所と機会の作成

目的（地域）

- 空き家を有効活用できる
- 景観の悪化を改善
- 老朽化による倒壊を防ぐ

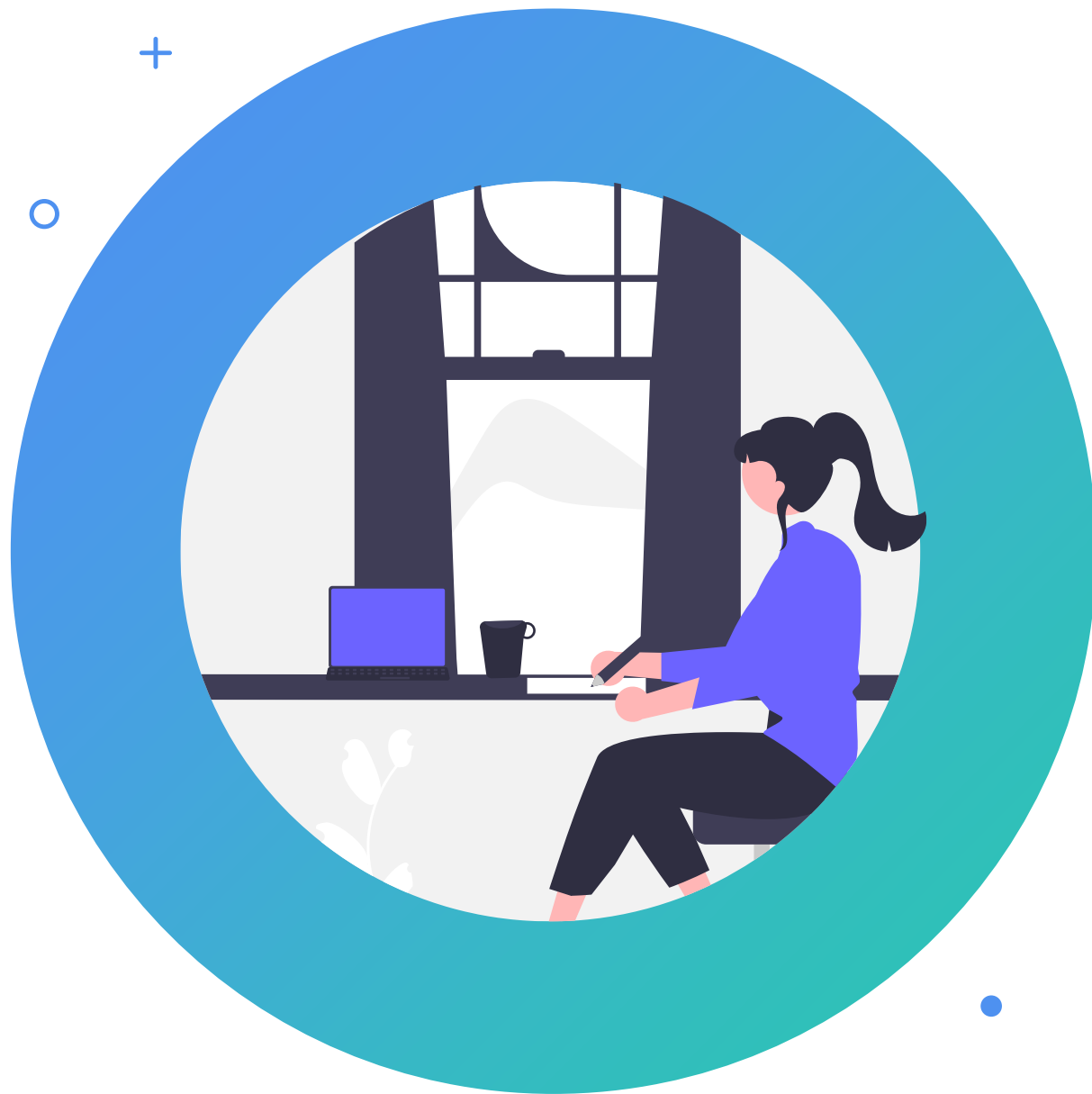


学生の例

- Tさん

- 同志社女子大学現代社会学部社会システム学科
- 気軽に立ち寄れる場所、様々なバックグラウンドを持つ人と話せる場所があればいいなと思っている





学生プラザ

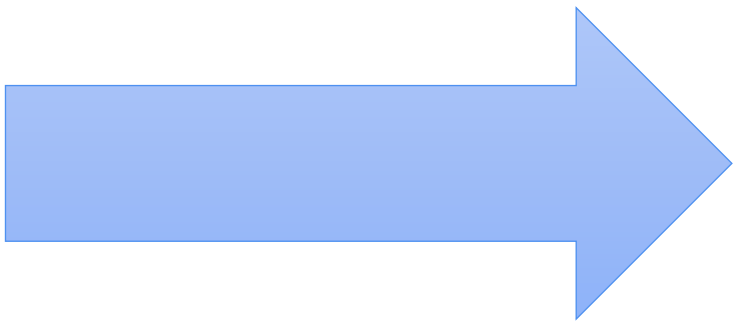
普通の勉強スペースとは異なり...

1 気楽で

2 親しみやすい場所

具体例)

飲食物持ち込み可能、予約不必要



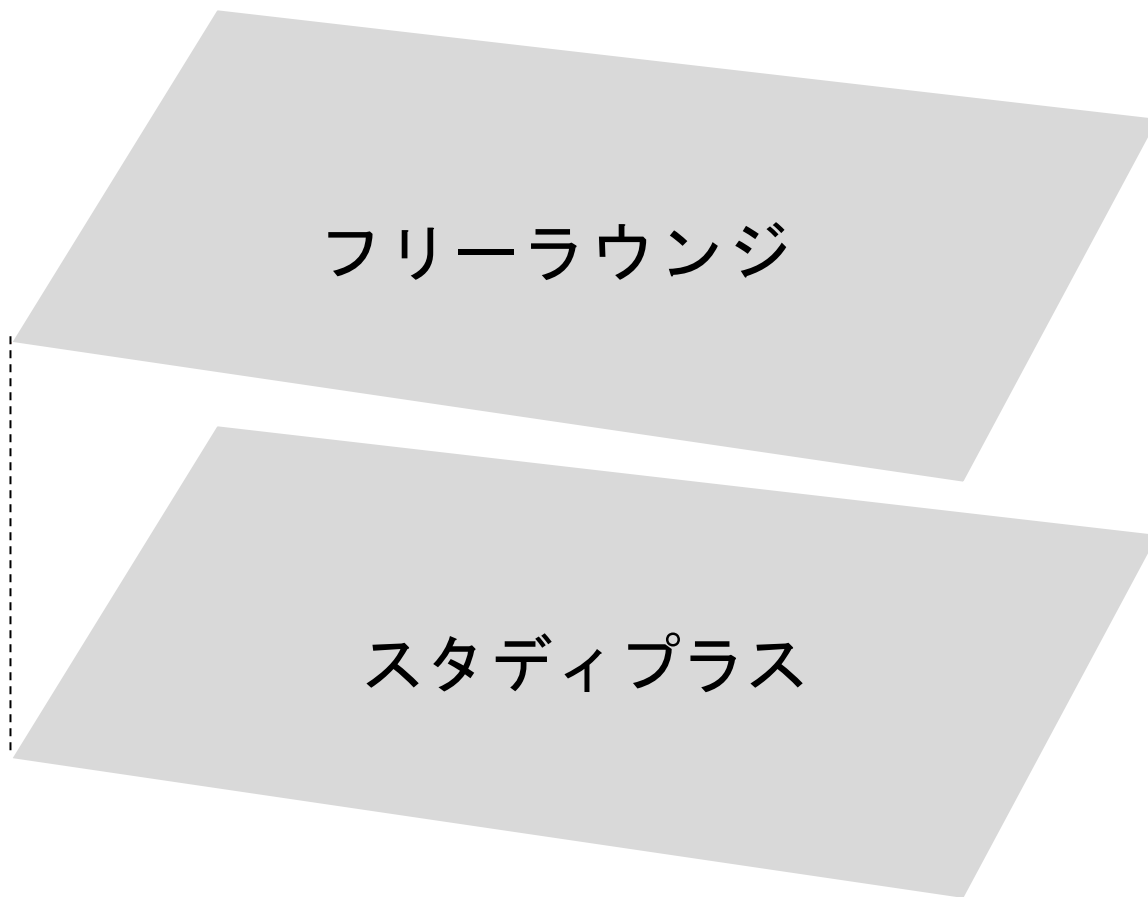
フロアガイド (案)

2F

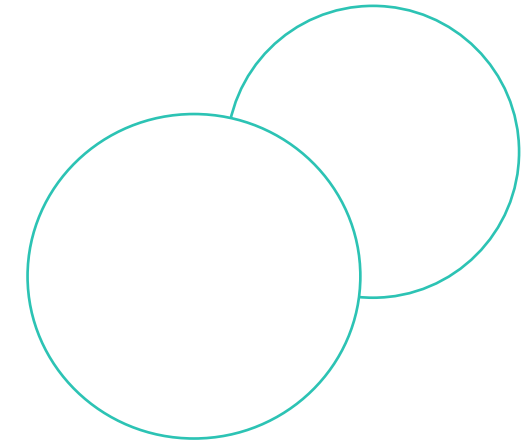
フリーラウンジ

1F

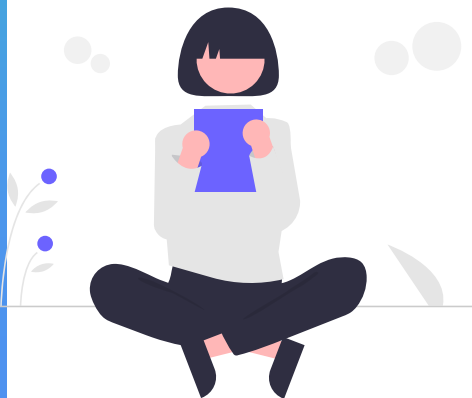
スタディプラス



スタディプラス(1F)



- ・ 1Fにある勉強スペース
- ・ 飲食の持ち込み可能（アルコール禁止、火を使う物禁止）
- ・ 電子レンジは設置
- ・ まちづくり委員会提供のフレーバーティー、ジュースや
★コーヒーの購入も可能



営業時間：4時頃～8時まで

フリーラウンジ（2F）

- ・ 予約優先制（×完全予約制）
→ 予約状況はインスタのストーリーで発信
- ・ 映画を観てくつろぐことが可能
- ・ スイッチの持ち込みも可能



イベント案（不定期）

- ・ 地域の子供に勉強を教える

- ・ バザーの開催

- ・ 映画の放映・感想交換会

- ・ 子供たちへの読み聞かせ（こども学科）



冬のライトアップ (イルミネーション)

- インスタ映えするデザインにライトアップ

知名度の上昇

→ 利用者の増加

ボランティアによる運営

一般の学生も参加可能

同志社女子大学
（まちづくり委員会、ボランティア活動支援センター）

同志社大学（ボランティアサークル）

その他京都の大学のボランティアサークル

⇒他にはない体験、成長

空き家の
改装

インスタ映えす
るものの作成

一般市民も募集。



- ボランティアなので仕事と掛け持ちしやすい
 - 定年退職した人にもおすすめ
- 人と関わるのが好きな人におすすめ



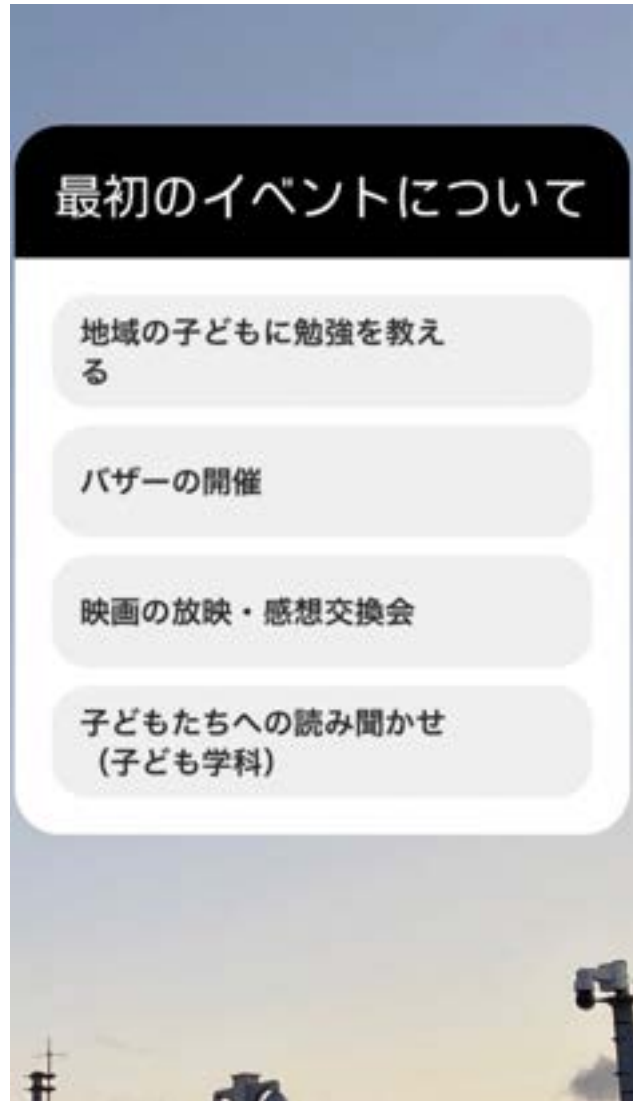
情報発信

1

- イベント開催


→ インスタのフォロワー
が選んだイベント

インスタグラムでの投票





情報発信 2

- ストーリー投稿による
特典
→ 知名度上昇
- 



情報発信

3

- QRコードの設置
→ 学生の興味、関心を促す

特別イベント

- 利用者とボランティアのオープンチャット作成

→利用者とボランティアでご飯会、お茶会などを開催

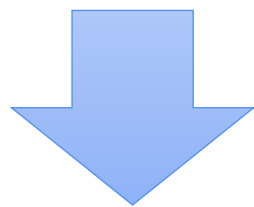
- 1 利用者と知り合いになり、人脈が広がる
- 2 毎日のボランティア活動が楽しくなる
- 3 お客さんと深い関係になるという普通のバイトでは少ない体験



セキュリティ対策

セキュリティ面が心配…

特に鍵の管理について



コンパクト
サイズの
金庫
の設置

暗証番号付
きの
金庫

限定された
人のみ鍵の
所持

政策による学生側の効果

地域の愛着

有志の地域への愛着

繋がりが生まれる

学生同士の交流

政策による地域への効果

1

周辺の店を利用する学生の増加



収益が増える

2

学生が過ごしやすい市というイメージに繋がる



京田辺市の知名度を上げることができる

3

施設を利用



住民の新たな拠点ができる

まとめ

- 気軽に立ち寄れる駅周辺の

自習室、くつろぎスペースを提案

- 地域との交流のために不定期でイベントを開催

Ex) バザーの開催、絵本の読み聞かせ

- イルミネーションやSNSを上手く活用

→ 知名度の向上

参考文献

- 京都市空家等対策計画 概要版 令和元年12月
- 京田辺市開発指導課への聞き取り調査（メール、電話）
- [女子大学生 フリー素材 - Bing images](#)

+
○ ●

ご清聴ありがとうございました。

● +
○