

京田辺市立大住こども園 (幼保連携型認定こども園) の概要

○教育及び保育の理念

一人一人が輝き 共に育ち合う こども園

— 豊かな体験を通して 生きる力を育む —

一人一人の子どもが、いろいろな人と出会い、様々な遊びや体験を通して主体的に活動し、自立性・共同性豊かな感性を身につけ、心豊かにたくましく共に育ち合う教育及び保育を目指します。

本園の教育保育活動(学びに向かう力の育成)

健康な心と体

基本的な生活習慣を身につけます。
元氣いっぱい遊び、健やかな心と体を育てます



話す力・聞く力

自分の思いを言葉で表現し、相手の話を聞くこととする意欲を育てます



身近なことに進んでかかわる力

好奇心をもって考えたり、工夫したりする力を育てます



豊かな感性・表現力

考えたことや感じたことを表現する豊かな感性、創造性を育みます



自立心・人と関わる力

自分で考え行動できる力を育てます
人と関わり、支え合って生活するための力を育みます



遊びを通して学ぶ

自発的な活動である「遊び」を通して、達成感・自信・興味・意欲・忍耐力・人と関わる力などを身につけます。

幼小接続(学びの連続)

小学校教育へつなぐ

小学校入学までに、憧れの気持ちを膨らませられるよう、積極的な「幼小連携」に取り組んでいます。5歳児から1年生への段差を小さくする「幼小接続カリキュラム」を用いて、小学校へのスムーズな移行を目指します

○保育形態

保護者の就労状況にかかわらず、乳幼児期の教育、保育を一体的に行います。(3歳児以上は、幼稚園枠、保育所枠の園児は同じ保育室で生活します。)

○利用定員

利用定員	0歳児	1歳児	2歳児	3歳児	4歳児	5歳児
1号認定(105人)				35人	35人	35人
合計184人				15人	15人	15人
2号認定(45人)						
3号認定(34人)	6人	13人	15人			
通園区	1号認定(105人) 大住小学校区・桃園小学校区					
	2号・3号認定 京田辺市内全域					

○子育て支援事業の実施

- ・一時的保育事業「こりす」
- ・子育て相談
- ・ふれあい保育・親子なかよし学級

○体調不良児対応型保育事業の実施

在園児が保育中に発熱など、「体調不良になった場合」に、園の看護師が、保護者が迎えに来るまでの間、園児の安全を確保します。

○案内図

地図 園舎北側に16台駐車場



京田辺市立大住こども園

(幼保連携型認定こども園)

〒610-0343

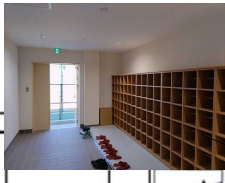
京田辺市大住池平32-4

TEL 0774-62-7405

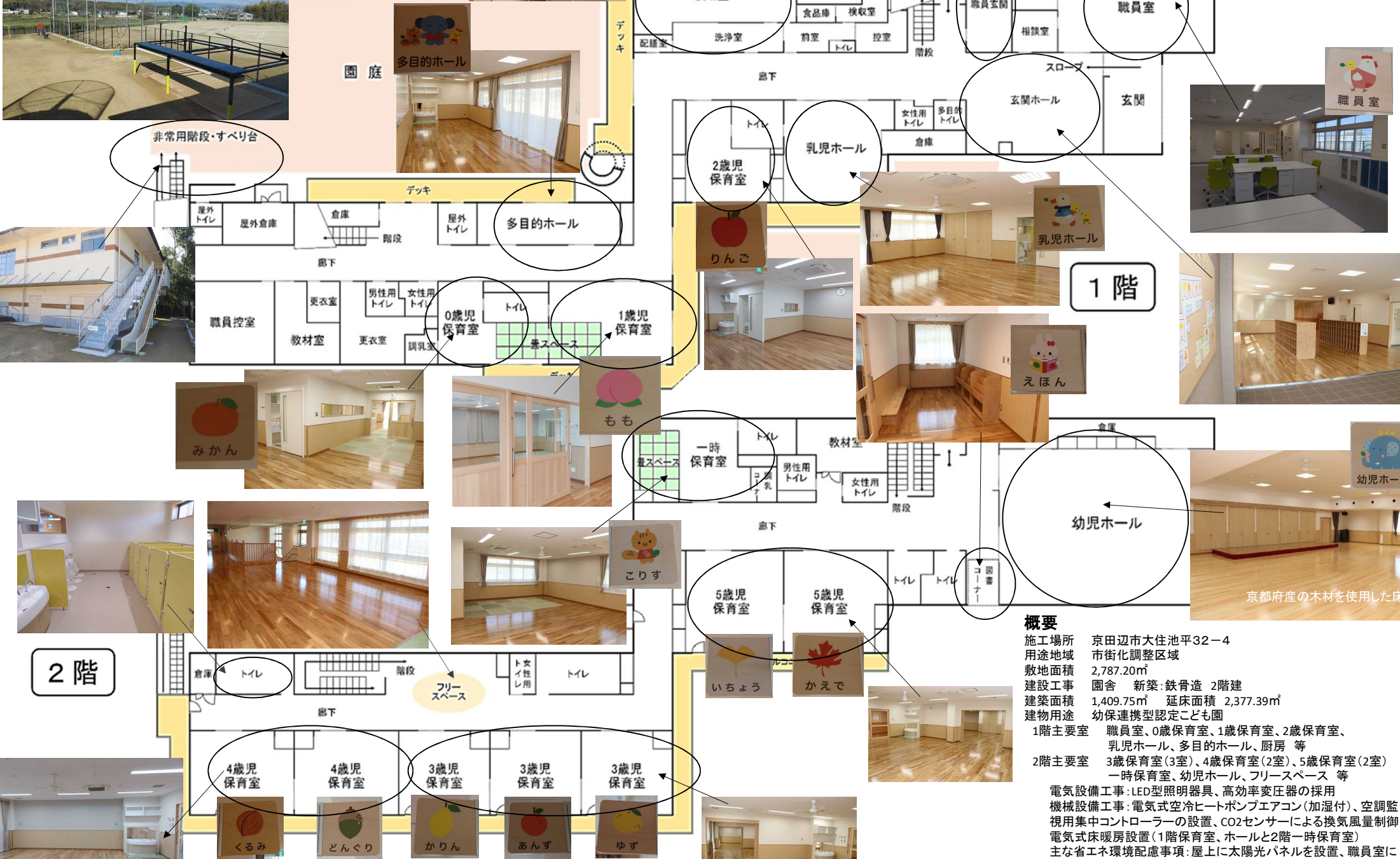
FAX 0774-64-0454

大住こども園平面図

大住小学校グラウンドに広く面しており、幼小連携を図りやすい園庭



環境に配慮した太陽光パネルを設置



1階

2階

概要

施工場所 京田辺市大住池平32-4
 用途地域 市街化調整区域
 敷地面積 2,787.20㎡
 建設工事 園舎 新築:鉄骨造 2階建
 建築面積 1,409.75㎡ 延床面積 2,377.39㎡
 建物用途 幼小連携型認定こども園

- 1階主要室 職員室、0歳保育室、1歳保育室、2歳保育室、乳児ホール、多目的ホール、厨房等
- 2階主要室 3歳保育室(3室)、4歳保育室(2室)、5歳保育室(2室)、一時保育室、幼児ホール、フリースペース等

電気設備工事: LED型照明器具、高効率変圧器の採用
 機械設備工事: 電気式空冷ヒートポンプエアコン(加湿付)、空調監視用集中コントローラーの設置、CO2センサーによる換気風量制御
 電気式床暖房設置(1階保育室、ホールと2階一時保育室)
 主な省エネ環境配慮事項: 屋上に太陽光パネルを設置、職員室にデータの収集装置、表示装置の設置、人感センサー、シーリングファン

★全保育室を南側に配置