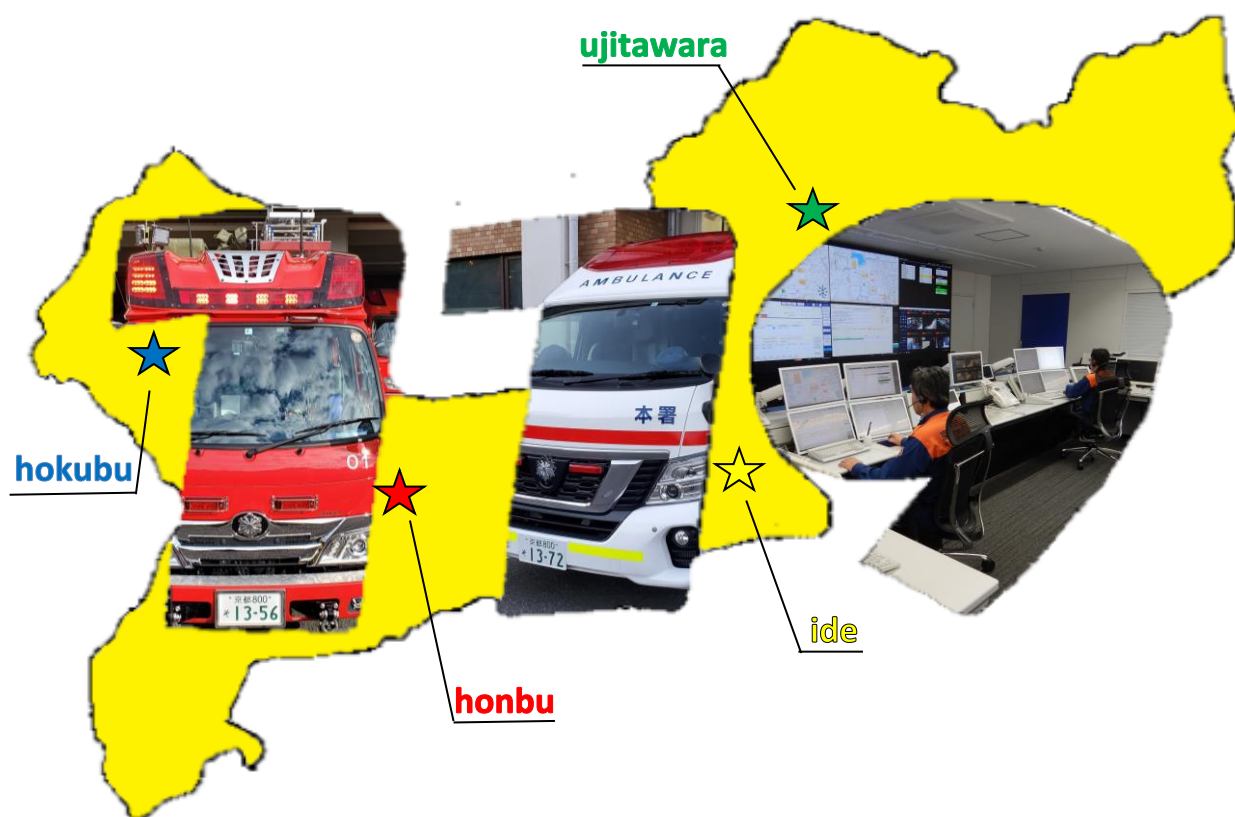


令和4年 火災・救急・救助統計



京田辺市消防本部

目 次

火 災 関 係

火災の概要・地区別火災発生状況	1
月別出火状況・原因別出火状況	2
消防事故出場状況	3

救 急 関 係

救急の概要	4
署別出場件数・署別搬送人員	5
月別出場状況・曜日別出場状況	
覚知時間別出場状況	6
年齢別搬送人員状況	
傷病程度別搬送人員状況	7
医療機関別搬送人員状況	
救急支援出場件数	8
救急隊員の行った応急処置	
救急救命士の行った特定行為	9
応急手当件数（バイスタンダーによる救護の状況）	
応急手当普及啓発活動の実施状況	10

救 助 関 係

救助の概要	11
-------	----

通 信 関 係

回線別等受信件数、月別受信件数	12
-----------------	----

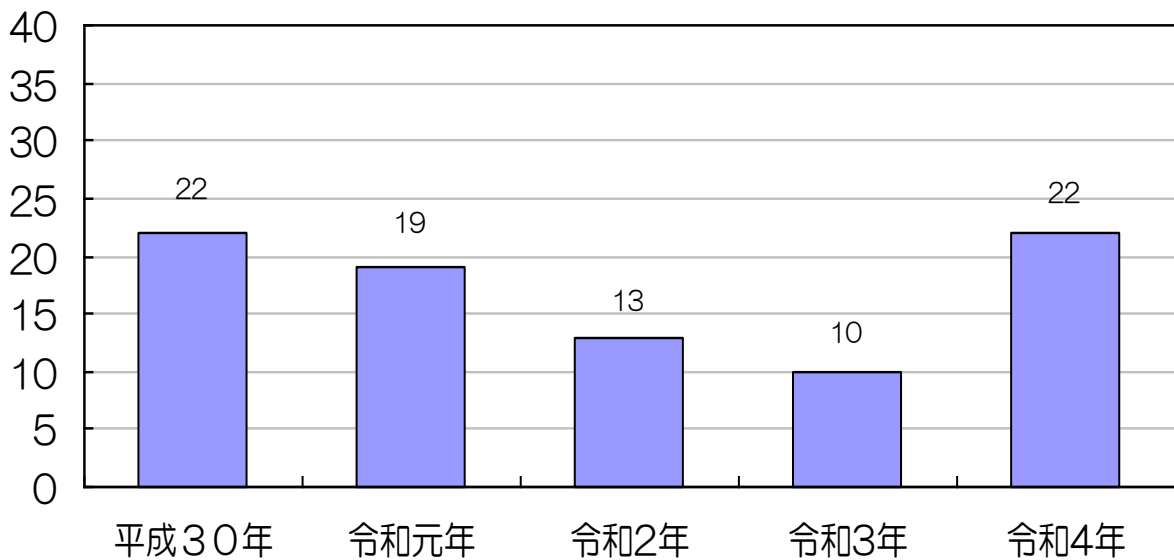
火災関係

令和4年中における火災の発生件数は22件で、前年と比べ12件増加しました。

これを市町別の出火件数で見ると、京田辺市12件（前年比6件増）、井手町2件（前年比1件増）、宇治田原町8件（前年比5件増）でした。

火災種別で見ると建物火災14件（前年比6件増）、林野火災1件（前年比1件増）、車両火災2件（前年比1件増）、その他火災5件（前年比4件増）でした。

過去5年間の火災件数



火災の概要

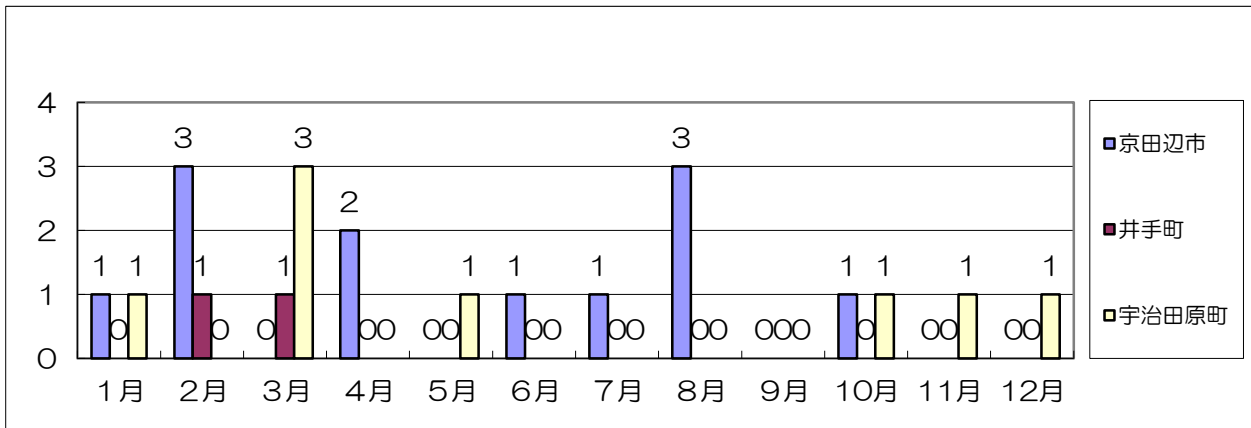
12月31日現在

区 分	種 別	京 田 辺 市	井 手 町	宇 治 田 原 町	総 計
出 火 件 数 (件)	建 物	5	2	7	14
	林 野	1			1
	車 両	2			2
	そ の 他	4		1	5
	計	12	2	8	22
損 (千 円) 額	建 物	1,977	19,271	3,395	24,643
	林 野				0
	車 両	3			3
	そ の 他	4		3	7
	計	1,984	19,271	3,398	24,653
焼 損 面 積	建 物 (m ²)	123	406	259	788
	林 野 (a)	4,660			4,660
焼 (棟) 損 棟 数	全 焼	2	2	3	7
	半 焼				0
	部 分 焼	1		1	2
	ぼ や	2	1	5	8
	計	5	3	9	17
り (災 程 度) 世 帯	全 損	1	2	2	5
	半 損				0
	小 損	4	1	1	6
	計	5	3	3	11
死 (傷 者) 人 数	死 者	2			2
	負 傷 者	3		1	4
	計	5	0	1	6

地区別火災発生状況

京 田 辺 市					井 手 町			宇 治 田 原 町										合	
大 田	草 三	普 賢	計	井 手	多 賀	田 村 新 田	計	銘 城	立 湯 屋 台	奥 山	郷 之 口	荒 木	高 尾	岩 山	禪 定 寺	贄 田	緑 苑	計	計
4	1	3	4	1	1		2		1	1		5			1			8	22

月別出火状況

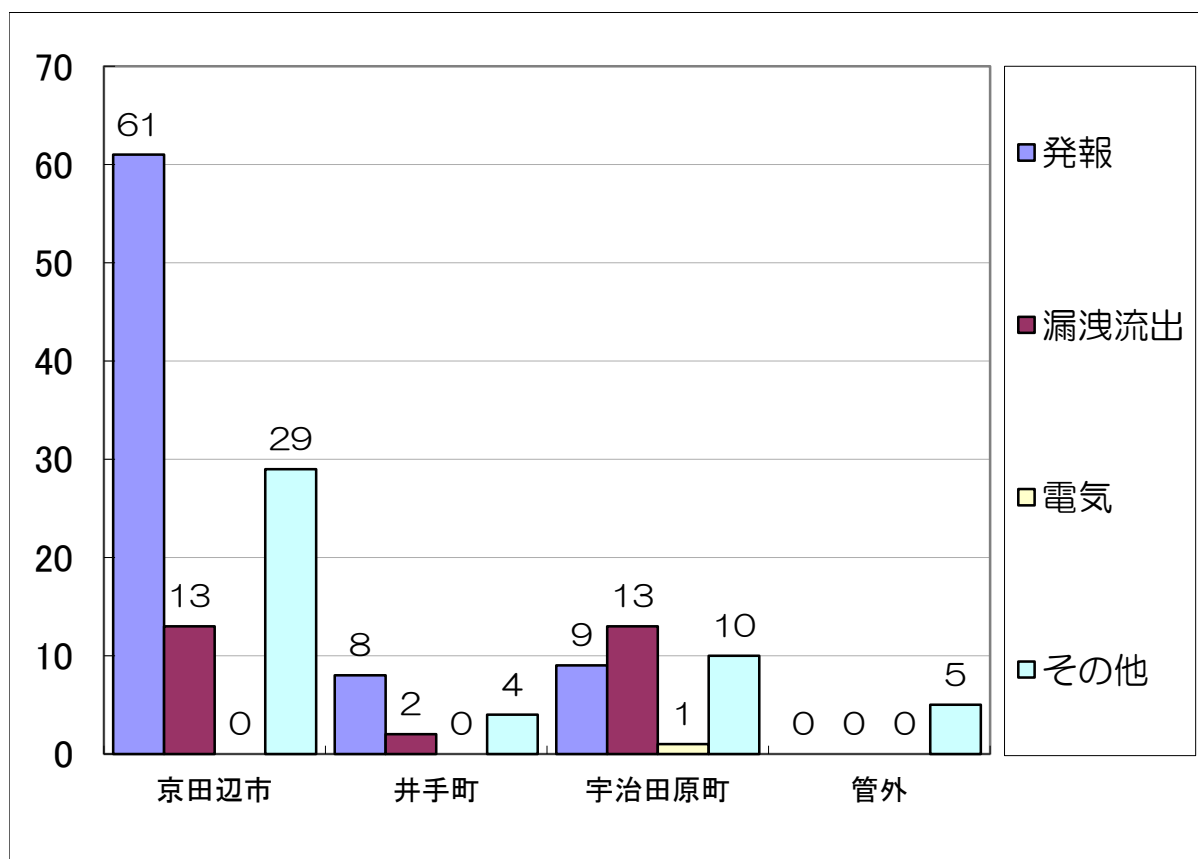


区分	1月	2月	3月	4月	5月	6月	7月	8月	9月	10月	11月	12月	総計
京田辺市	1	3		2		1	1	3		1			12
井手町		1	1										2
宇治田原町	1		3		1					1	1	1	8
総計	2	4	4	2	1	1	1	3	0	2	1	1	22

原因別出火状況

項目原因別	火災種別				計
	建物火災	林野火災	車両火災	その他火災	
こんろ	2				2
マッチ・ライター	2			1	3
配線器具	1				1
電気機器	1			1	2
その他	5	1	2	3	11
調査中	1				1
不明	2				2
合計	14	1	2	5	22

消防事故出場状況



区分	京田辺市	井手町	宇治田原町	管外	合計
発報	61	8	9		78
漏洩流出	13	2	13		28
電気			1		1
その他	29	4	10	5	48
合計	103	14	33	5	155

発報事故とは 火災報知機が故障等やいたずらにより、作動した事故。

漏洩流出事故とは 危険物・ガス等が漏えい流出し、二次災害の危険が生じた事故。

電気事故とは 電気機器や配線が電気的原因で発熱（発火）し、それ自体のみの焼損にとどまった事故。

その他事故とは 上記以外で、社会的影響がなく損害額が計上されない事故。

救急関係

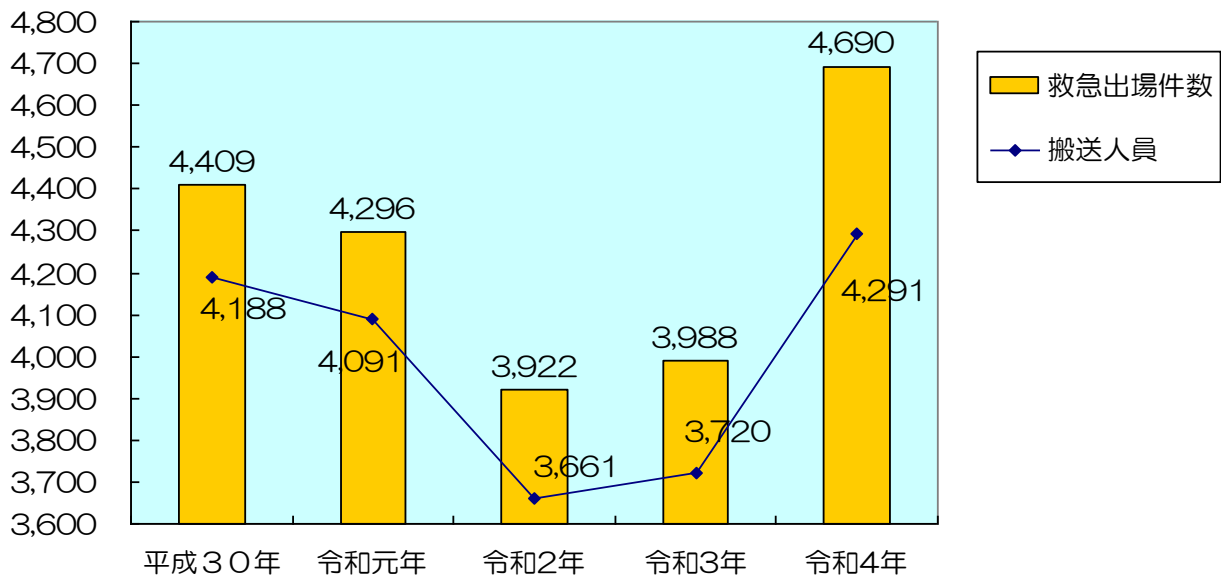
令和4年中における救急出場件数は、4,690件、搬送人員4,291人で、1日平均12.9件出場しました。

前年に比べ出場件数702件（17.6%）、搬送人員571人（15.3%）それぞれ増加しました。

出場件数を市町別でみると、京田辺市3,621件（前年比584件増）、井手町535件（前年比60件増）、宇治田原町520件（前年比55件増）管外14件（前年比3件増）でした。

傷病者を年齢別でみると、老人が2,635人で61.4%を占め、次に成人が1,327人で30.9%となっており、傷病程度では、軽症が2,636人で全体の61.4%を占めています。（12月31日現在）

過去5年間の救急出場件数



救急の概要

出場件数

区分	京田辺市	井手町	宇治田原町	管外	総計	前年比
火災	2	1	3		6	5
自然災害					0	0
水難	1		2	1	4	1
交通事故	227	23	57	6	313	▲2
労働災害	34	9	12	1	56	9
運動競技	52		1		53	18
一般負傷	495	86	106		687	36
加害	9	4	2		15	9
自損行為	26		4		30	2
急病	2,554	404	319	5	3,282	643
転院搬送	160	1	6		167	▲3
その他	61	7	8	1	77	▲16
総計	3,621	535	520	14	4,690	702

搬送人員

区分	京田辺市	井手町	宇治田原町	管外	総計	前年比
火災	1				1	1
自然災害					0	0
水難					0	▲1
交通事故	220	24	50	9	303	▲4
労働災害	34	9	12	1	56	9
運動競技	50		1		51	15
一般負傷	475	86	102		663	41
加害	5	2	1		8	3
自損行為	16		2		18	▲1
急病	2,359	366	299	3	3,027	514
転院搬送	155	1	6		162	▲6
その他	2				2	0
総計	3,317	488	473	13	4,291	571

不搬送件数

区分	京田辺市	井手町	宇治田原町	管外	総計	前年比
総計	332	52	49	4	437	144

ドクターヘリ出動件数

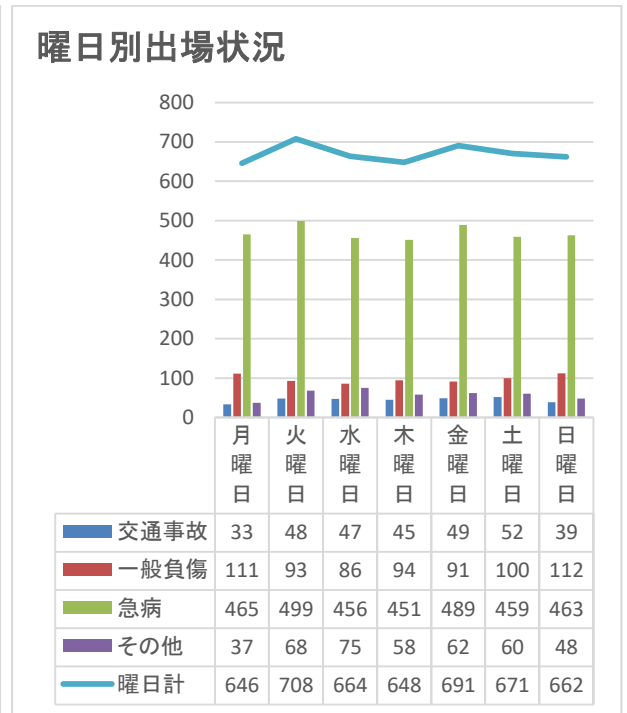
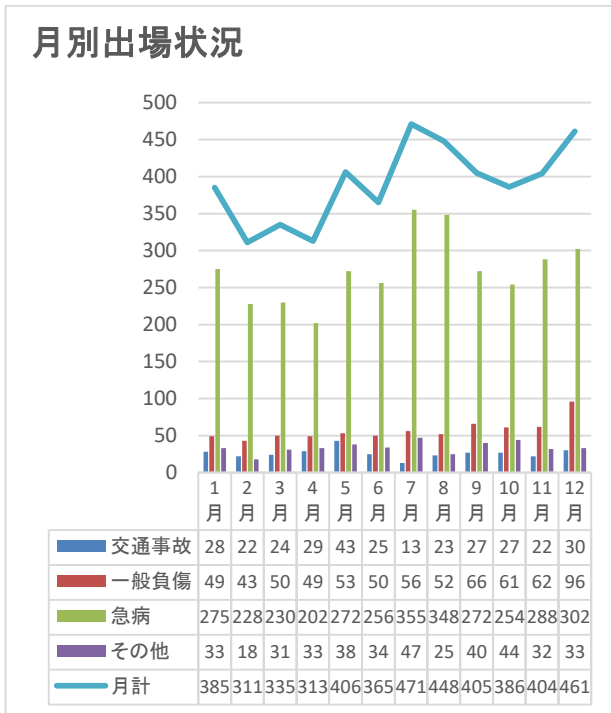
区分	京田辺市	井手町	宇治田原町	管外	総計	前年比
総計	8		2		10	6

署別出場件数

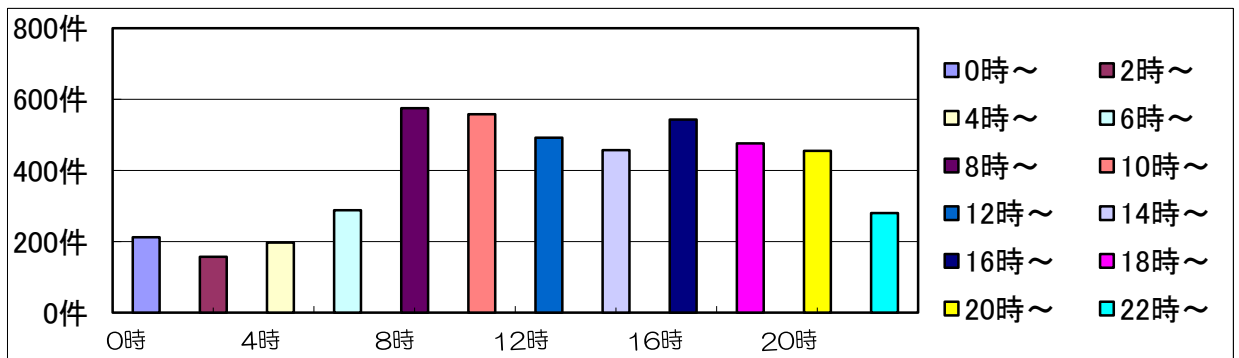
区	分	消 防 署	北 部 分 署	井 手 分 署	宇治田原分署	総 計
火	災	2	4			6
自 然	災 害					0
水	難			1	3	4
交 通	事 故	128	99	30	56	313
労 働	災 害	15	20	9	12	56
運 動	競 技	36	11	5	1	53
一 般	負 傷	281	193	109	104	687
加	害	7	1	4	3	15
自 損	行 為	17	4	6	3	30
急	病	1,496	991	482	313	3,282
転 院	搬 送	105	45	9	8	167
そ の	他	37	27	6	7	77
総	計	2,124	1,395	661	510	4,690
前 年	比	303	220	117	62	702

署別搬送人員

区	分	消 防 署	北 部 分 署	井 手 分 署	宇治田原分署	総 計
火	災	1				1
自 然	災 害					0
水	難					0
交 通	事 故	129	92	29	53	303
労 働	災 害	15	20	9	12	56
運 動	競 技	34	11	5	1	51
一 般	負 傷	267	192	105	99	663
加	害	4		2	2	8
自 損	行 為	12	1	3	2	18
急	病	1,375	919	439	294	3,027
転 院	搬 送	104	42	9	7	162
そ の	他	1	1			2
総	計	1,942	1,278	601	470	4,291
前 年	比	231	195	95	50	571



覚知時間別救急出場状況



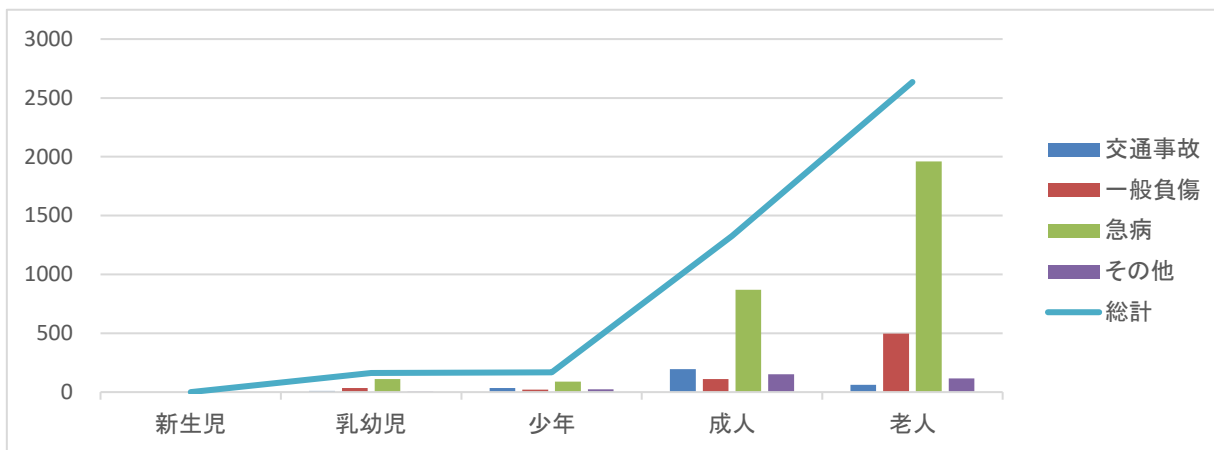
市町別時間別

区分	0時～	2時～	4時～	6時～	8時～	10時～	12時～	14時～	16時～	18時～	20時～	22時～
京田辺市	162	124	157	210	435	430	386	355	420	371	357	214
井手町	29	20	26	38	62	61	53	52	50	57	53	34
宇治田原町	21	13	14	37	78	64	51	49	72	46	44	31
管外				3		3	2	1	1	2	1	1
小計	212	157	197	288	575	558	492	457	543	476	455	280

事故種別時間別

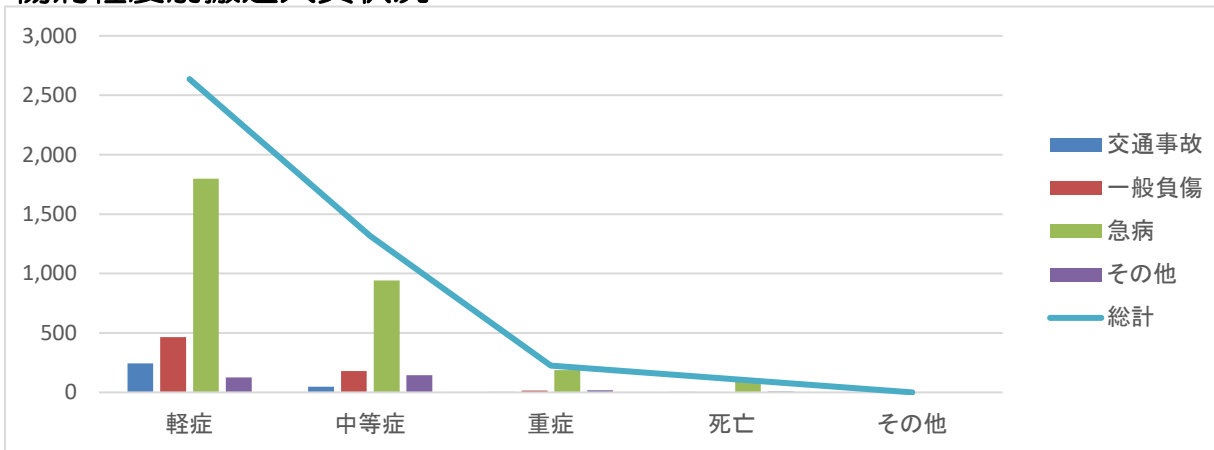
区分	0時～	2時～	4時～	6時～	8時～	10時～	12時～	14時～	16時～	18時～	20時～	22時～
交通事故	7	1	8	31	38	35	41	29	49	43	21	10
一般負傷	23	19	25	34	81	82	87	86	89	68	54	39
急病	176	131	155	206	416	355	314	291	359	313	346	220
その他	6	6	9	17	40	86	50	51	46	52	34	11
小計	212	157	197	288	575	558	492	457	543	476	455	280

年齢別搬送人員状況



区分	新生児	乳幼児	少年	成人	老人	総計
	生後28日未	生後28日以上満7歳未満	満7歳以上満18歳未満	満18歳以上満65歳未満	満65歳以上	
交通事故		10	34	196	63	303
一般負傷		35	21	110	497	663
急病		111	88	869	1,959	3,027
その他		6	24	152	116	298
総計	0	162	167	1,327	2,635	4,291
前年比	▲3	20	69	111	374	571

傷病程度別搬送人員状況



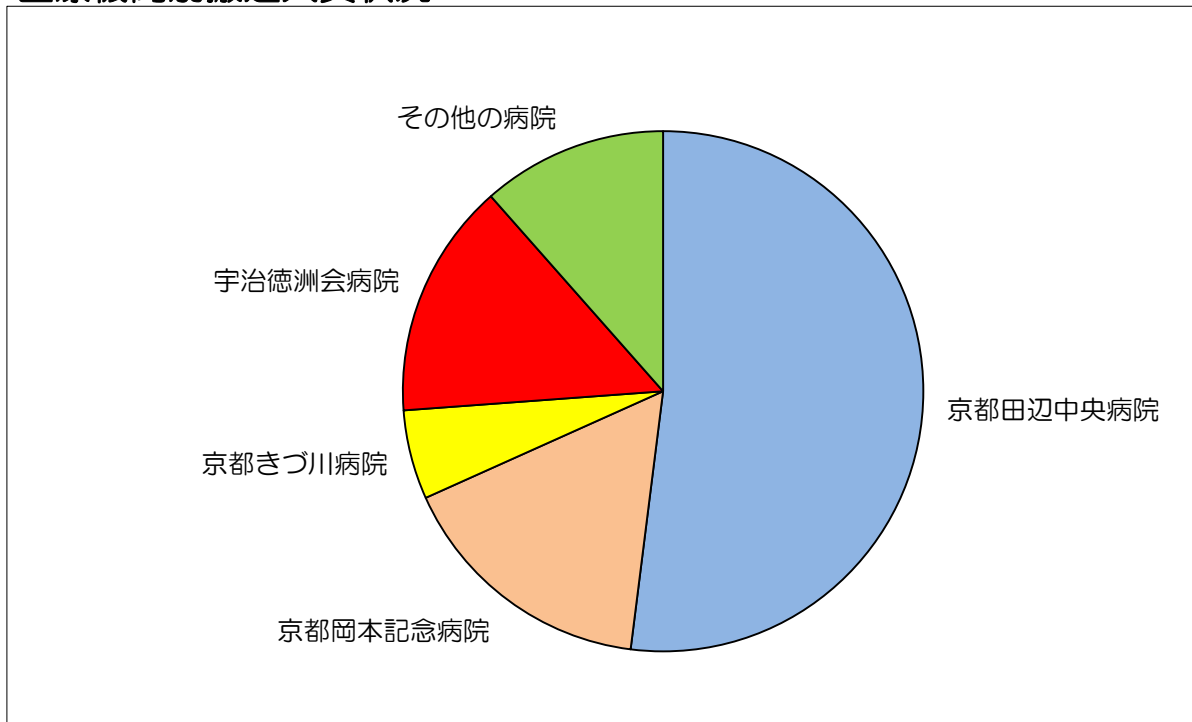
区分	軽症	中等症	重症	死亡	その他	総計
交通事故	245	49	5	4		303
一般負傷	466	180	15	2		663
急病	1,798	942	187	100		3,027
その他	127	146	19	6		298
総計	2,636	1,317	226	112	0	4,291
前年比	476	72	20	4	▲1	571

備考

月別救急出場状況、曜日別救急出場状況、覚知時間別救急出場状況、年齢別搬送人員状況及び傷病程度別搬送人員状況の事故種別区分の「その他」とは、火災、自然災害、水難、労働災害、運動競技、加害、自損行為、転院搬送、その他の事故種別をいいます。

傷病程度の「その他」にあつては、医師の診断がないもの及び搬送先がその他の場所へ搬送したものをいいます。

医療機関別搬送人員状況



医療機関	市町別				総計
	京田辺市	井手町	宇治田原町	管外	
京都田辺中央病院	1,839	216	170	6	2,231
京田辺市の他の病院等	2				2
京都きづ川病院	188	41	9		238
城陽市の他の病院等	24	3	3		30
宇治徳洲会病院	345	85	195	4	629
宇治市の他の病院等	13	6	32		51
八幡中央病院	5				5
八幡市の他の病院等	16				16
相楽郡内の病院等	66	57			123
京都市内の病院等	106	13	8		127
京都岡本記念病院	578	66	54	1	699
京都府内の他の病院等	2				2
大阪府内の病院等	116		1	2	119
奈良県内の病院等	8	1			9
滋賀県内の病院等	1				1
上記以外の他の病院等	8		1		9
総計	3,317	488	473	13	4,291

救急支援出場件数 (PA出場)

署	支援隊	消防隊等 (※)	
		うち先着	
消防署		206件	37件
北部分署		140件	10件
井手分署		2件	0件
宇治田原分署		7件	1件
合計		355件	48件

119番等の通報内容から傷病者が重症以上で、直ちに救護が必要である場合や、救急隊だけでは搬送が困難な場合に出場する。

※消防隊等とは、消防職員1名以上で出場したものをいう。

応急処置件数

救急隊員（救急救命士を含む）の行った応急処置

応急手当 署別対象人員	止血 固定 人工呼吸 心肺蘇生 酸素投与 気道確保 保温冷却 被覆 血圧測定 心電図測定 その他の処置												応急処置合計
	止血	固定	人工呼吸	心肺蘇生	酸素投与	気道確保	保温冷却	被覆	血圧測定	心電図測定	その他の処置		
消 防 署	20	24	11	39	201	45	43	50	1,854	472	1,898	4,657	
北 部 分 署	38	29	10	38	150	43	20	56	1,188	413	1,246	3,231	
井 手 分 署	9	23		11	66	16	5	26	578	161	592	1,487	
宇 治 田 原 分 署	2	20	4	9	50	12	11	25	454	130	460	1,177	
合 計	69	96	25	97	467	116	79	157	4,074	1,176	4,196	10,552	

救急救命士の行った特定行為

特定行為 署別	除細動 気道確保(うち気管挿管) 静脈路確保(うち心肺停止前) 薬剤投与 ブドウ糖投与 血糖値測定							特定行為合計
	除細動	気道確保(うち気管挿管)	静脈路確保(うち心肺停止前)	薬剤投与	ブドウ糖投与	血糖値測定		
消 防 署	5	16 (1)	19 (3)	7	1	7	55	
北 部 分 署	5	26 (1)	24 (2)	9	1	10	75	
井 手 分 署		7 (1)	6 (1)	3		3	19	
宇 治 田 原 分 署	1	8 (1)	8 (1)	2		2	21	
合 計	11	57 (4)	57 (7)	21	2	22	170	

応急手当件数

バイスタンダー（傷病者の近くに居合わせた人）による救護の状況

署別対象人員	応急手当										応急手当 合計
	気道確保	人工呼吸	胸骨圧迫	心肺蘇生	固定	止血	被覆	除細動	その他の処置		
本署	2	1	16	1	1	13	2	4	9	49	
北部分署			15			14	2	3	13	47	
井手分署	1	1	4			5	4	2	6	23	
宇治田原分署	1		7			6	3	2	6	25	
合計	4	2	42	1	1	38	11	11	34	144	

※1件の救急事案に対して、2つ以上の応急手当が施されている場合があります。

応急手当普及啓発活動の実施状況（令和4年中）

講習種別 受講者数	講習回数 開催署別	講習回数（回数）	受講者数（名）	総受講者数 （名）
普通救命講習会	消防署	57	397	16,407
	北部分署	19	293	6,197
	井手分署	6	44	1,923
	宇治田原分署	12	81	2,547
	合計	94	815	27,074
上級救命講習会		6	18	584
救急指導	消防署	25	675	
	北部分署	11	238	
	井手分署	8	138	
	宇治田原分署	10	306	
	合計	54	1,357	

※総受講者数とは、普通救命講習会はH8年から、上級救命講習会はH20年からの総累計で

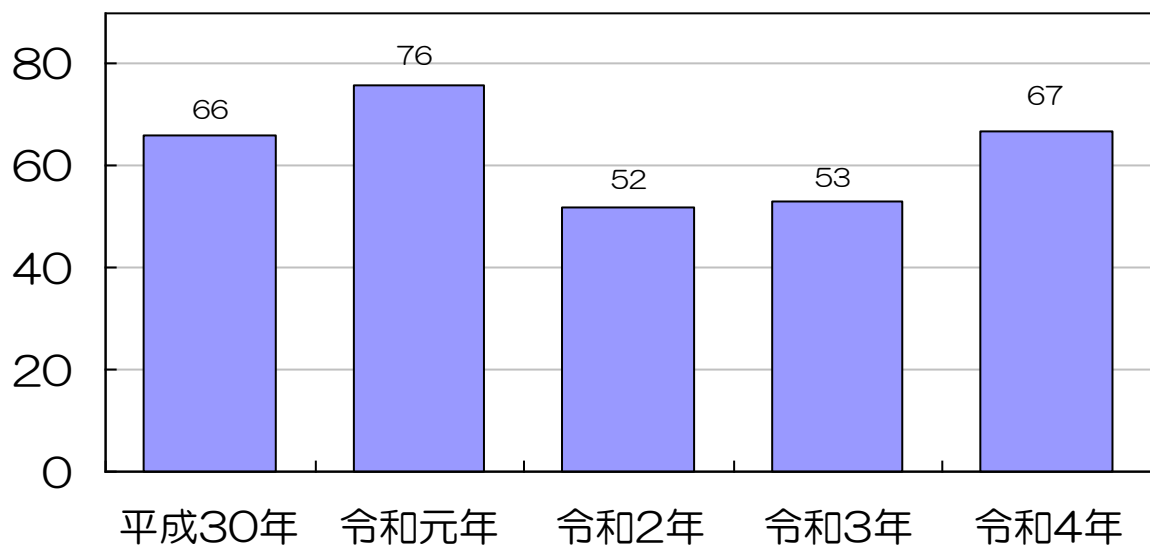
救 助 関 係

令和4年中における救助出場件数は67件で、前年に比べ14件増加しました。

市町別の出場件数は、京田辺市52件（前年比20件増）、井手町4件（前年比5件減）、宇治田原町10件（前年同数）、管轄外地域1件（前年比1件減）でした。

事故の種類別では、建物等による事故が34件（前年比8件増）で、交通事故の出場件数14件（前年比2件増）、水難事故3件（前年比2件減）、ガス及び酸欠事故1件（前年同数）、その他事故13件（前年比4件増）となっています。

過去5年間の救助出場件数



救助の概要

出場件数

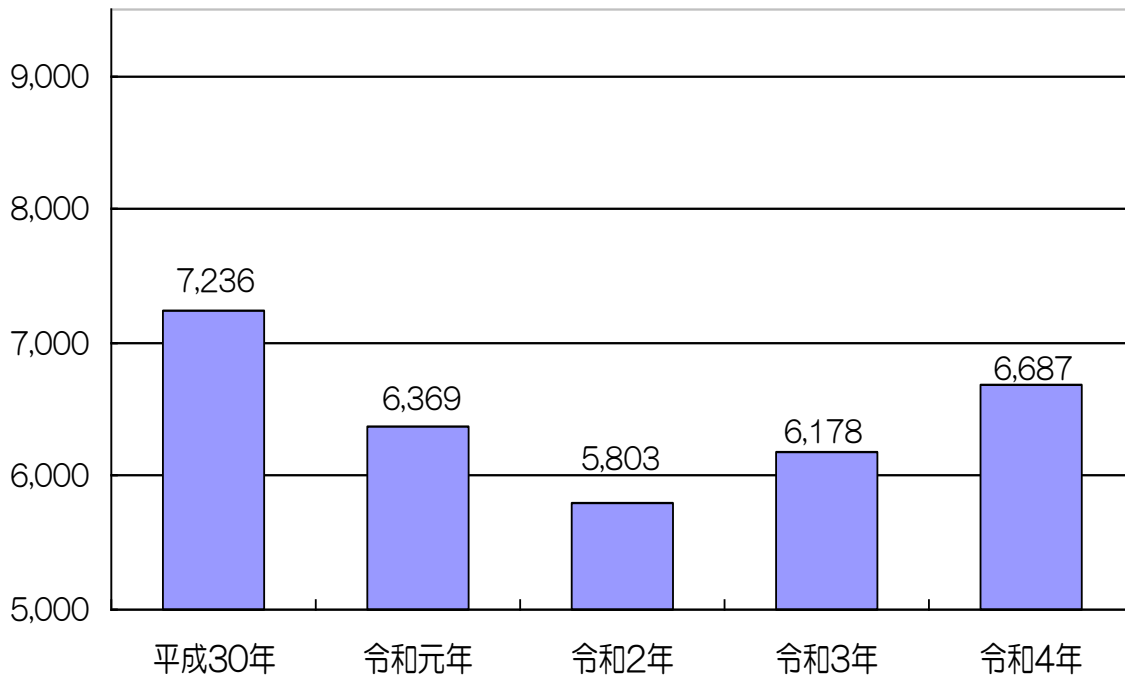
区分	京田辺市	井手町	宇治田原町	管外	合計
火（建物）災	1				1
火（建物以外）災					0
交通事故	11	1	2		14
水難事故	1		2		3
風水害等自然災害事					0
機械による事故	1				1
建物等による事故	31	1	2		34
ガス及び酸欠事故			1		1
破裂事故					0
その他の事故	7	2	3	1	13
合計	52	4	10	1	67

通 信 関 係

令和4年中、京田辺市消防本部における119番等の総受信件数は6,687件となり、前年に比べ509件の増加となりました。

携帯電話による119番での受信件数は増加傾向にあり、前年より525件の増加となりました。

過去5年間の119番等受信件数



回線別等受信件数

	119	携帯 119	IP 119	福祉 通報	加入 電話	消防 無線	駆け 付け	その他	小計
火災	5	26	5		7			1	44
救急	802	2,322	1,311	85	145	4	64	16	4,749
救助	15	37	7	4	13				76
消防事故	19	94	11	8	39	6		2	179
問合せ	23	139	46		16				224
いたずら	2								2
間違い	23	176	16	40					255
病院照会	7	146	51		37				241
その他	143	324	124	22	95		5	4	717
回線試験	149	13	17	21					200
合計	1,188	3277	1588	180	352	10	69	23	6,687

月別受信件数

	1月	2月	3月	4月	5月	6月	7月	8月	9月	10月	11月	12月	小計
火災	7	7	7	2	10	1	2	4		2	1	1	44
救急	393	328	338	315	409	364	479	452	414	384	402	471	4,749
救助	3	4	6	7	8	4	9	9	4	10	4	8	76
消防事故	17	6	15	10	12	14	23	11	12	24	17	18	179
問合せ	13	30	12	14	10	11	25	36	17	16	25	15	224
いたずら					1		1						2
間違い	16	15	19	21	27	28	27	22	20	25	17	18	255
病院照会	7	13	7	15	21	18	26	21	32	30	17	34	241
その他	56	33	58	31	53	76	69	56	51	47	115	72	717
回線試験	7	16	32	18	31	6	12	10	22	22	11	13	200
合計	519	452	494	433	582	522	673	621	572	560	609	650	6,687

*病院照会とは救急医療情報システム等の情報提供です。

京田辺市消防本部

〒610-0331

京都府京田辺市田辺 78

TEL 0774-63-1125

Fax 0774-65-1511

<http://www.kyotanabe.jp/category/9-7-1-0-0.html>