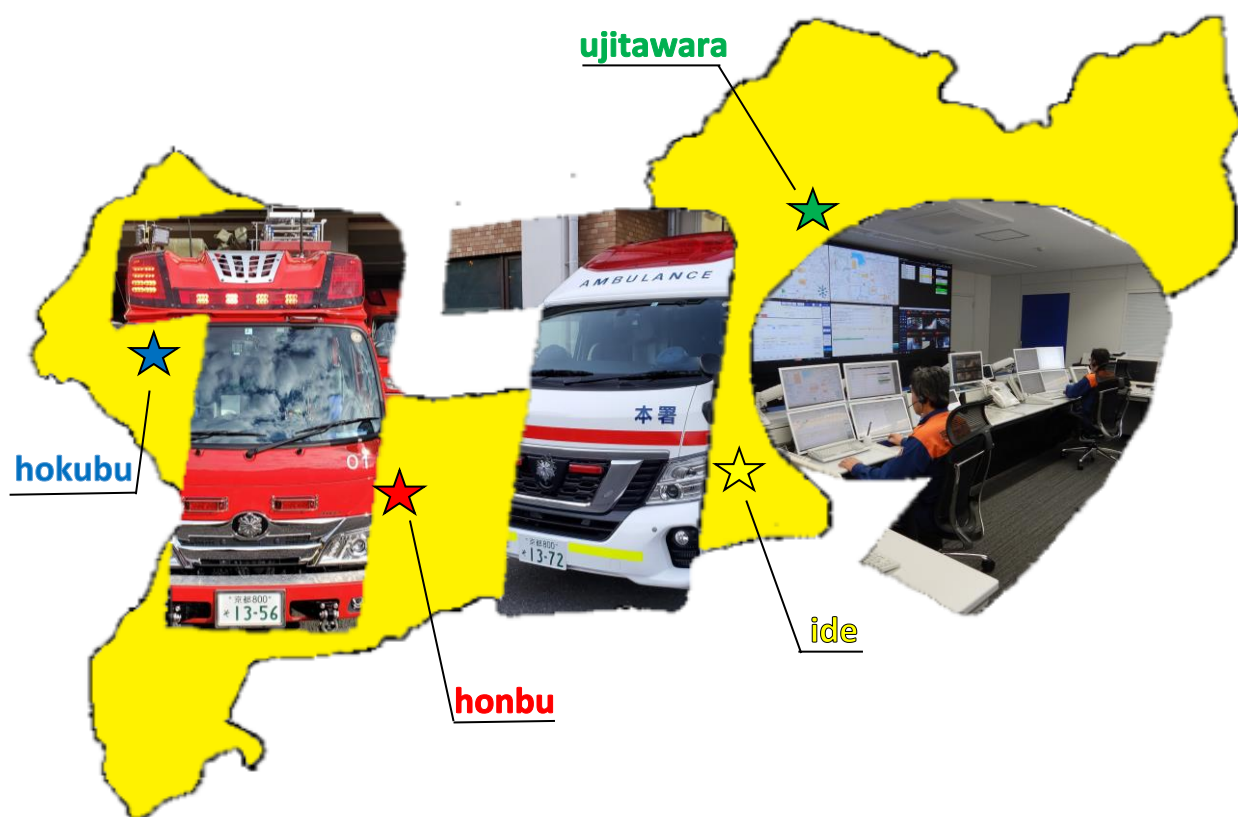


令和4年上半期 火災・救急・救助統計



京田辺市消防本部

目次

火災関係

<u>火災の概要・地区別火災発生状況</u>	<u>1</u>
<u>月別出火状況・原因別出火状況</u>	<u>2</u>
<u>消防事故出場状況</u>	<u>3</u>

救急関係

<u>救急の概要</u>	<u>4</u>
<u>署別出場件数・搬送人員</u>	<u>5</u>
<u>月別出場状況</u>	<u>6</u>
<u>曜日別出場状況</u>	<u>6</u>
<u>覚知時間別出場状況</u>	<u>6</u>
<u>年齢別搬送人員状況</u>	<u>7</u>
<u>傷病程度別搬送人員状況</u>	<u>7</u>
<u>医療機関別搬送人員状況</u>	<u>8</u>
<u>救急支援出場件数</u>	<u>8</u>

救助関係

<u>救助の概要</u>	<u>9</u>
--------------	----------

火災関係

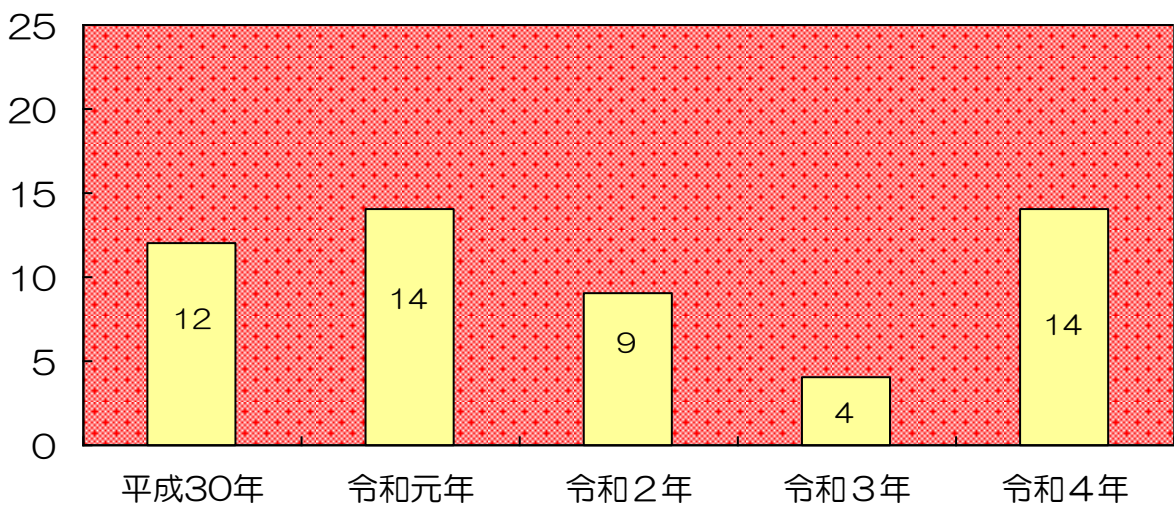
令和4年上半期、京田辺市消防本部管内（1市2町）における火災の発生件数は14件で、前年と比べ10件増でした。

これを市町別の発生件数で見ると、京田辺市7件（前年比5件増）、井手町2件（前年比2件増）、宇治田原町5件（前年比3件増）でした。

火災種別で見ると、建物火災10件（前年比7件増）、林野火災1件（前年比1件増）、車両火災0件（前年比同件数）、その他火災3件（前年比2件増）となっています。

火災による負傷者は4名（前年比3名増）で、死者は1名（前年比1名減）となりました。

過去5年間の上半期火災件数



火災の概要

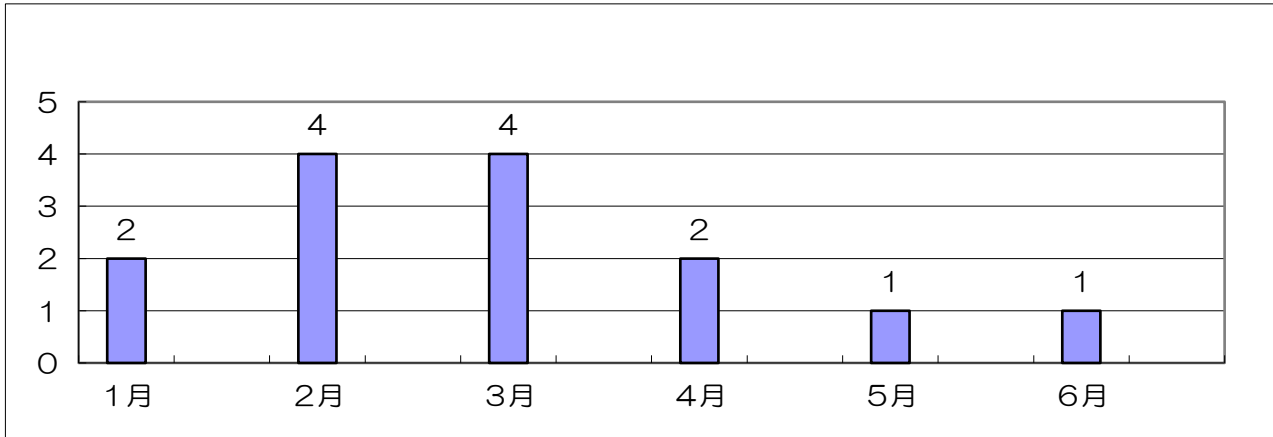
6月30日現在

区 分	種 別	京 田 辺 市	井 手 町	宇 治 田 原 町	合 計
出 火 件 数 (件)	建 物	4	2	4	10
	林 野	1			1
	車 両				0
	そ の 他	2		1	3
	計	7	2	5	14
損 害 額 (千 円)	建 物	1,965	16,288	2,946	21,199
	林 野				0
	車 両			433	433
	そ の 他	3	2,983	3	2,989
	計	1,968	19,271	3,382	24,621
焼 損 面 積	建 物 (m ²)	123	406	252	781
	林 野 (a)	4660			4660
焼 損 棟 数 (棟)	全 焼	2	2	2	6
	半 焼				0
	部 分 焼			1	1
	ぼ や	1	1	3	5
	計	3	3	6	12
り 災 程 度 (世 帯)	全 損		1		1
	半 損				0
	小 損	1	1		2
	計	1	2	0	3
死 傷 者 数 (人)	死 者	1			1
	負 傷 者	3		1	4
	計	4	0	1	5

地区別火災発生状況

京 田 辺 市					井 手 町			宇 治 田 原 町										合 計				
大 田	草 三	普 賢	山 木	計	井 手	多 賀	田 村 新 田	計	銘 城	立 南	湯 屋	奥 山	郷 之	荒 木	高 尾	岩 山	禪 定 寺	贄 田	緑 苑	計	計	
0	1	0	3	3	7	1	1		2			1			3			1			5	14

月別出火状況



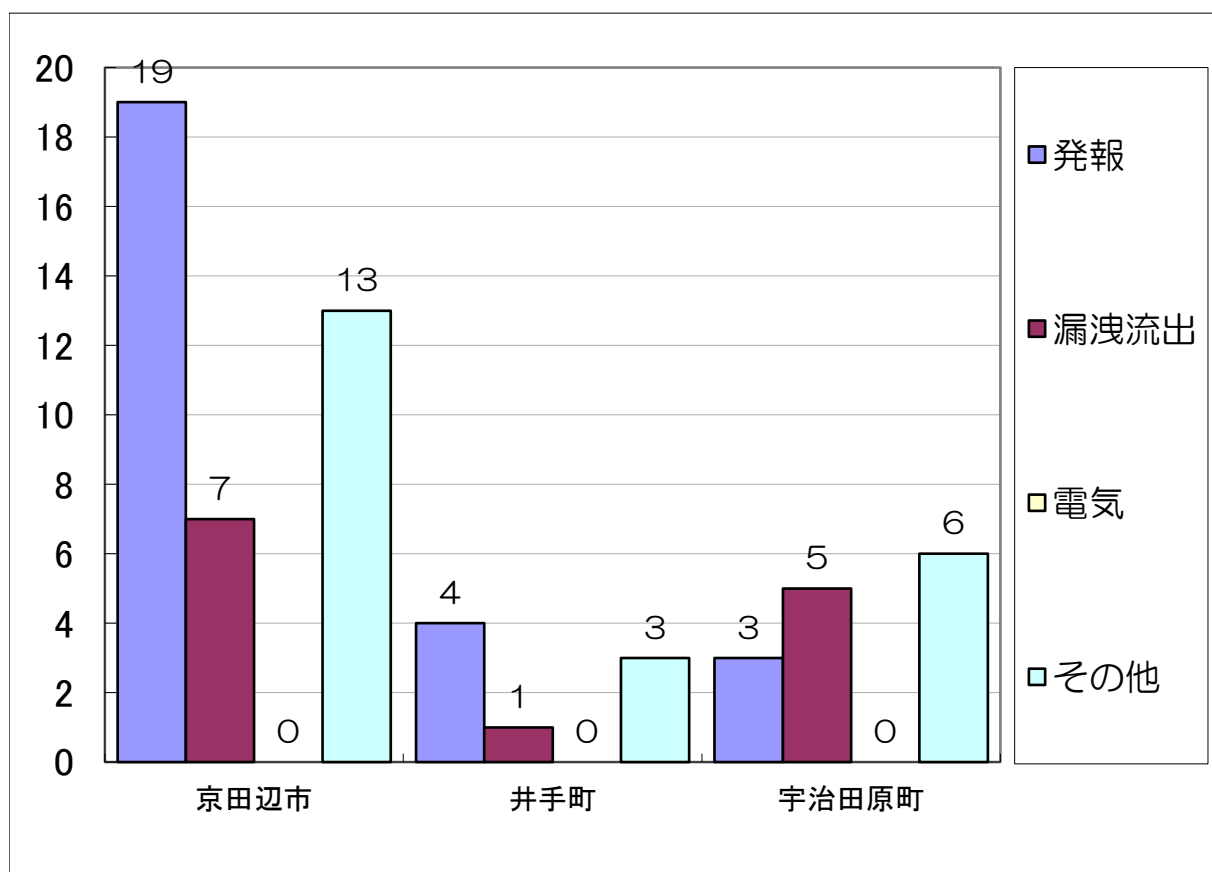
区分	1月	2月	3月	4月	5月	6月	合計
京田辺市	1	3		2		1	7
井手町		1	1				2
宇治田原町	1		3		1		5
合計	2	4	4	2	1	1	14

原因別出火状況

6月30日現在

項目原因別	火災種別				合計
	建物火災	林野火災	車両火災	その他火災	
こんろ	2				2
マッチ・ライター	2			1	3
配線器具	1				1
電気機器	1				1
その他	2			2	4
調査中	1				1
不明	1	1			2
合計	10	1		3	14

消防事故出場状況



区 分	京 田 辺 市	井 手 町	宇 治 田 原 町	管 外	合 計
発 報	19	4	3		26
漏 洩 流 出	7	1	5		13
電 気					0
そ の 他	13	3	6	2	24
合 計	39	8	14	2	63

発報事故とは・・・火災報知機が故障等やいたずらにより、作動した事故。

漏洩流出事故とは・・・危険物・ガス等が漏えい流出し、二次災害の危険が生じた事故。

電気事故とは・・・電気機器や配線が電気的原因で発熱（発火）し、それ自体のみの焼損にとどまった事故。

その他事故とは・・・上記以外で、社会的影響がなく損害額が計上されない事故。

救急関係

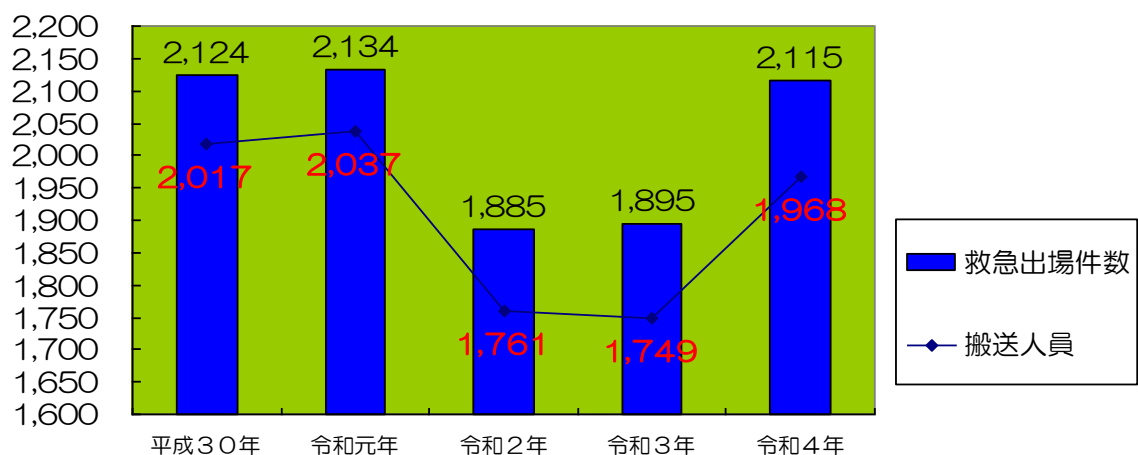
令和4年上半期、京田辺市消防本部管内（1市2町）における救急出場件数は2,115件、搬送人員1,968人で、1日平均11.7件出場しました。

前年に比べ出場件数220件（11.6%）増加し、搬送人員は219人（12.5%）増加しました。

市町別の出場件数で見ると、京田辺市1,650件（前年比214件増）、井手町236件（前年比9件減）、宇治田原町222件（前年比11件増）、管外7件（前年比4件増）でした。

傷病者を年齢別で見ると、老人が1,235人で62.8%を占め、次に成人が601人で30.5%となっており、傷病程度では、軽症が1,196人で全体の60.8%を占めています。（6月30日現在）

過去5年間の上半期救急出場件数



救急の概要

出場件数

区分	京田辺市	井手町	宇治田原町	管外	合計	前年比
火災	2	1	2		5	4
自然災害					0	0
水難	1		1		2	0
交通事故	118	13	37	3	171	34
労働災害	12	5	6	1	24	▲8
運動競技	26				26	9
一般負傷	220	37	36		293	▲12
加害	4	2			6	2
自損行為	10		2		12	1
急病	1,154	174	134	2	1,464	203
転院搬送	78		3		81	4
その他	25	4	1	1	31	▲17
総計	1,650	236	222	7	2,115	220

搬送人員

区分	京田辺市	井手町	宇治田原町	管外	合計	前年比
火災	1				1	1
自然災害					0	0
水難					0	▲1
交通事故	111	13	34	4	162	23
労働災害	12	5	6	1	24	▲8
運動競技	26				26	9
一般負傷	210	36	34		280	▲3
加害	3	2			5	2
自損行為	8		1		9	2
急病	1,091	162	127	1	1,381	191
転院搬送	75		3		78	1
その他	2				2	2
総計	1,539	218	205	6	1,968	219

不搬送件数

区分	京田辺市	井手町	宇治田原町	管外	合計	前年比
総計	119	19	19	2	159	▲1

ドクターヘリ出動件数

区分	京田辺市	井手町	宇治田原町	管外	合計	前年比
合計	1				1	0

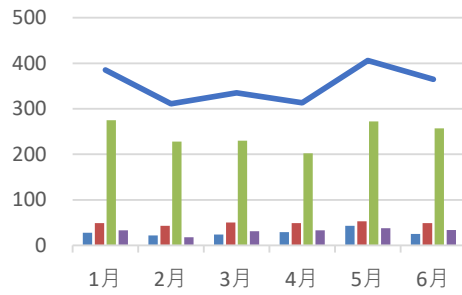
署別出場件数

区	分	消 防 署	北 部 分 署	井 手 分 署	宇治田原分署	合 計
火	災	2	3			5
自 然	災 害					0
水	難			1	1	2
交 通	事 故	67	50	18	36	171
労 働	災 害	4	9	5	6	24
運 動	競 技	19	5	2		26
一 般	負 傷	130	86	42	35	293
加	害	2	1	2	1	6
自 損	行 為	5	3	2	2	12
急	病	686	448	204	126	1,464
転 院	搬 送	59	15	4	3	81
そ の	他	12	15	3	1	31
総	計	986	635	283	211	2,115
前 年	比	123	81	9	7	220

署別搬送人員

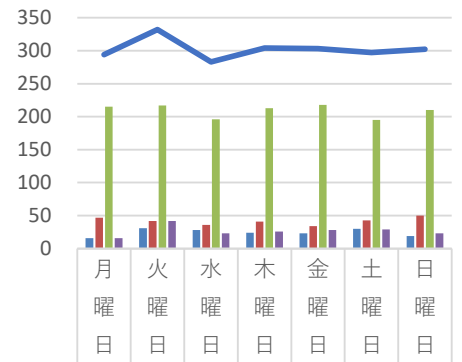
区	分	消 防 署	北 部 分 署	井 手 分 署	宇治田原分署	合 計
火	災	1				1
自 然	災 害					0
水	難					0
交 通	事 故	66	43	16	37	162
労 働	災 害	4	9	5	6	24
運 動	競 技	19	5	2		26
一 般	負 傷	122	85	40	33	280
加	害	2		2	1	5
自 損	行 為	5	1	2	1	9
急	病	646	426	189	120	1,381
転 院	搬 送	58	13	4	3	78
そ の	他	1	1			2
総	計	924	583	260	201	1,968
前 年	比	124	73	16	6	219

月別出場状況



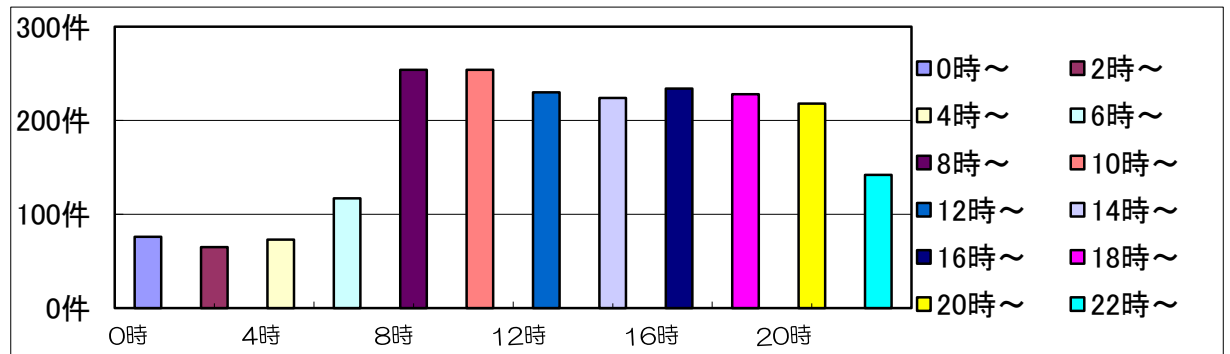
	1月	2月	3月	4月	5月	6月
交通事故	28	22	24	29	43	25
一般負傷	49	43	50	49	53	49
急病	275	228	230	202	272	257
その他	33	18	31	33	38	34
月計	385	311	335	313	406	365

曜日別出場状況



	月曜日	火曜日	水曜日	木曜日	金曜日	土曜日	日曜日
交通事故	16	31	28	24	23	30	19
一般負傷	47	42	36	41	34	43	50
急病	215	217	196	213	218	195	210
その他	16	42	23	26	28	29	23
曜日計	294	332	283	304	303	297	302

覚知時間別救急出場状況



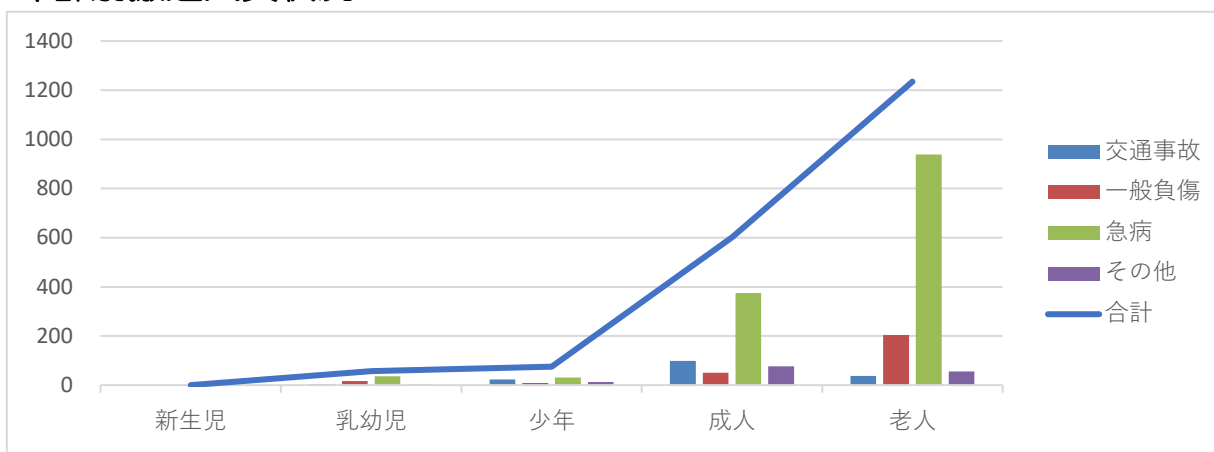
市町別時間別

区分	0時～	2時～	4時～	6時～	8時～	10時～	12時～	14時～	16時～	18時～	20時～	22時～
京田辺市	57	53	57	89	203	194	182	172	180	174	174	115
井手町	10	7	11	19	24	28	27	29	15	30	21	15
宇治田原町	9	5	5	8	27	30	21	23	38	22	22	12
管外				1		2			1	2	1	
計	76	65	73	117	254	254	230	224	234	228	218	142

事故種別時間別

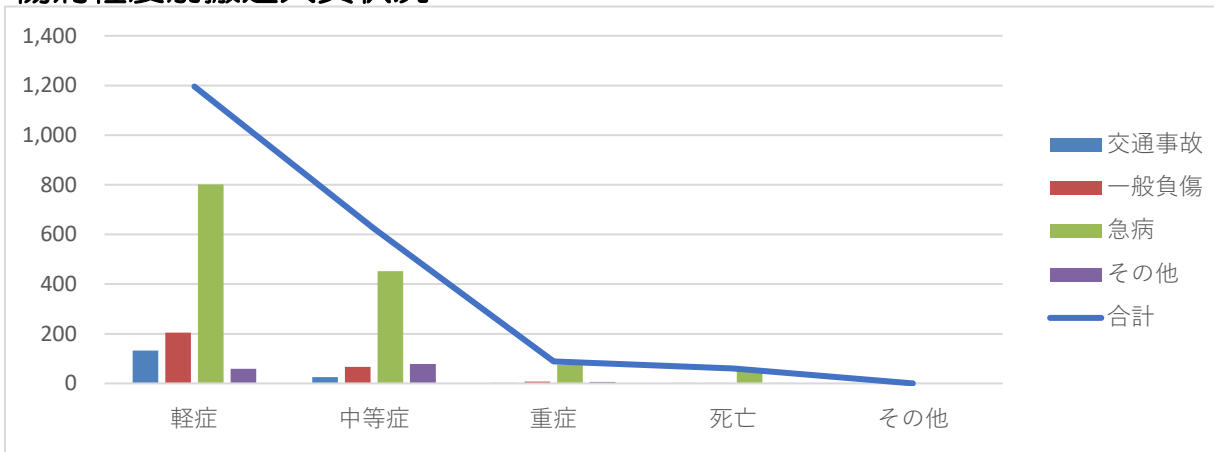
区分	0時～	2時～	4時～	6時～	8時～	10時～	12時～	14時～	16時～	18時～	20時～	22時～
交通事故	3		2	17	19	22	23	17	26	20	16	6
一般負傷	7	7	14	11	33	31	39	42	35	34	22	18
急病	64	55	51	81	181	167	146	142	151	148	168	110
その他	2	3	6	8	21	34	22	23	22	26	12	8
計	76	65	73	117	254	254	230	224	234	228	218	142

年齢別搬送人員状況



区 分	新 生 児	乳 幼 児	少 年	成 人	老 人	合 計
	生後28日未	生後28日以上満7歳未満	満7歳以上満18歳未満	満18歳以上満65歳未満	満65歳以上	
交 通 事 故		3	23	99	37	162
一 般 負 傷		16	9	51	204	280
急 病		36	31	375	939	1,381
そ の 他		2	12	76	55	145
合 計	0	57	75	601	1,235	1,968
前 年 比	0	▲21	24	72	144	219

傷病程度別搬送人員状況



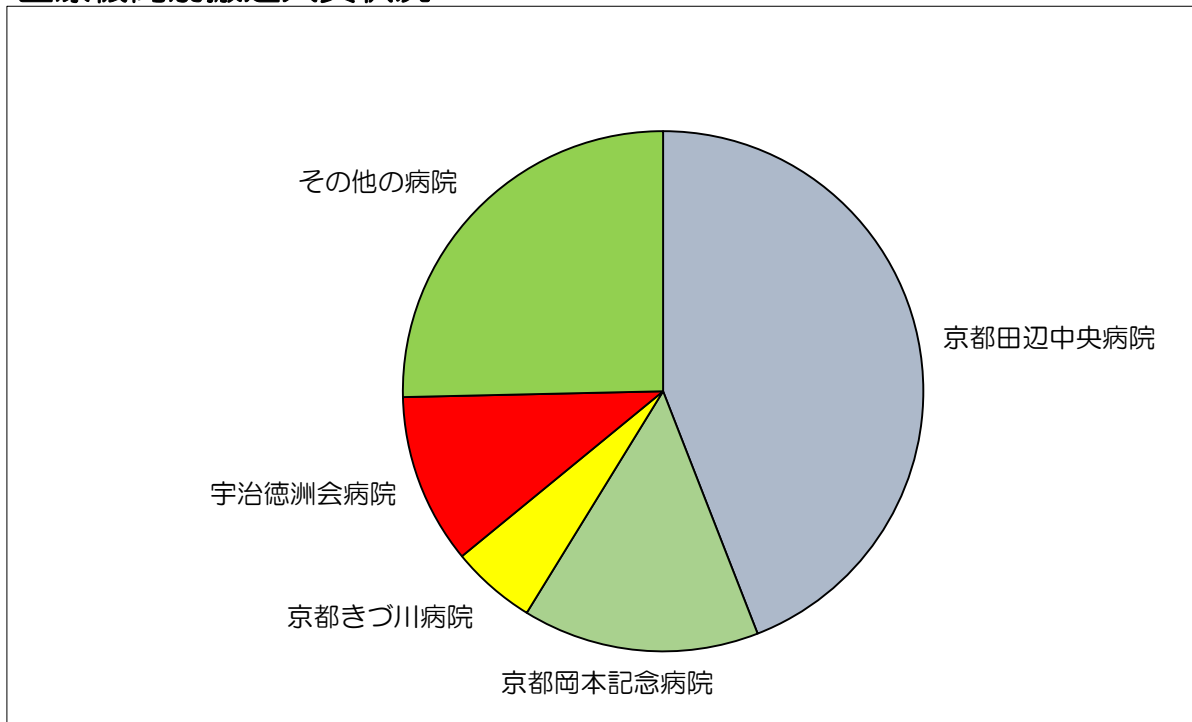
区 分	軽 症	中 等 症	重 症	死 亡	そ の 他	合 計
交 通 事 故	132	26	2	2		162
一 般 負 傷	204	67	7	2		280
急 病	801	452	74	54		1,381
そ の 他	59	78	6	2		145
合 計	1,196	623	89	60	0	1,968
前 年 比	210	1	▲3	12	▲1	219

備 考

月別救急出場状況、曜日別救急出場状況、覚知時間別救急出場状況、年齢別搬送人員状況及び傷病程度別搬送人員状況の事故種別区分の「その他」とは、火災、自然災害、水難、労働災害、運動競技、加害、自損行為、転院搬送、その他の事故種別をいいます。

傷病程度の「その他」にあつては、医師の診断がないもの及び搬送先がその他の場所へ搬送したものをいいます。

医療機関別搬送人員状況



医療機関	市町別					合 計
	京 田 辺 市	井 手 町	宇治田原町	管 外		
京都田辺中央病院	841	101	74	1	1,017	
京田辺市の他の病院等	2				2	
京都きづ川病院	99	21	2		122	
城陽市の他の病院等	9		2		11	
宇治徳洲会病院	131	25	85	3	244	
宇治市の他の病院等	6	2	16		24	
八幡中央病院	1				1	
八幡市の他の病院等	7				7	
相楽郡内の病院等	38	26			64	
京都市内の病院等	60	6	4		70	
京都岡本記念病院	281	36	21	1	339	
京都府内の他の病院等					0	
大阪府内の病院等	56		1	1	58	
奈良県内の病院等	5	1			6	
滋賀県内の病院等	1				1	
上記以外の他の病院等	2				2	
総 計	1,539	218	205	6	1,968	

救急支援出場件数 (PA出場)

署	支援隊	消防隊等 (※)	
		うち先着	
消 防 署		105件	(7件)
北 部 分 署		70件	(0件)
井 手 分 署		1件	(0件)
宇 治 田 原 分 署		4件	(0件)
合 計		180件	(7件)

119番等の通報内容から傷病者が重症以上で、直ちに救護が必要である場合や、救急隊だけでは搬送が困難な場合に出場する。

※消防隊等とは、消防職員1名以上で出場したものをいう。

救 助 関 係

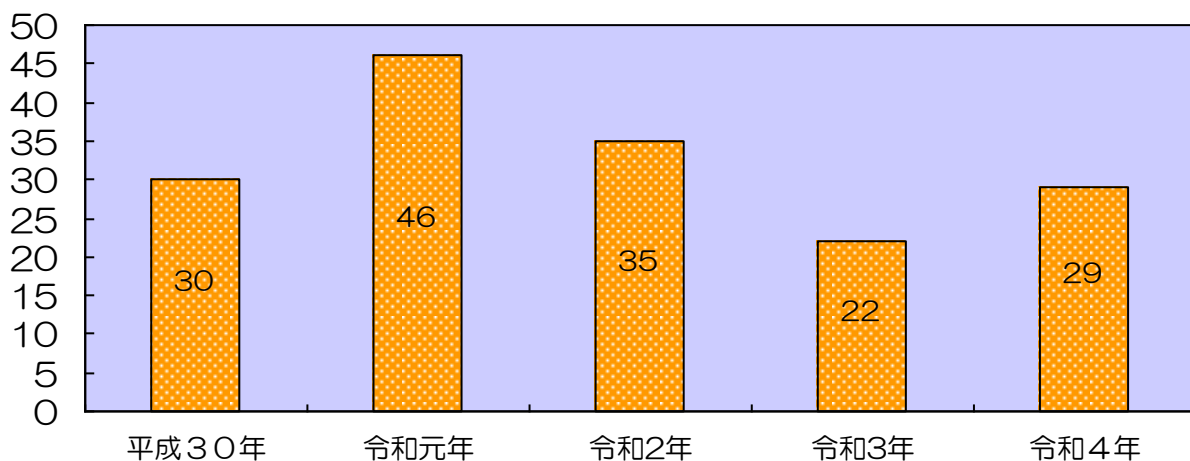
令和4年上半期、京田辺市消防本部における救助の出場件数は29件で、前年に比べ7件増加しました。

市町別の出場件数は、京田辺市22件（前年比8件増）、井手町2件（前年比1件減）、宇治田原町4件（前年比1件減）、管外出動1件（前年比1件増）でした。

事故の種類別では、建物等による事故の出場件数が12件で、全体の41%を占めており、火災（建物）1件、交通事故7件、水難事故1件、ガス及び酸欠事故1件、その他の事故7件となっています。

なお、火災（建物以外）、風水害等自然災害事故、機械による事故及び破裂事故による救助出場はありません。

過去5年間の上半期救助出場件数



救助の概要

出場件数

区分	京田辺市	井手町	宇治田原町	管外	合計
火（建物）災	1				1
火（建物以外）災					0
交通事故	5	1	1		7
水難事故	1				1
風水害等自然災害事					0
機械による事故					0
建物等による事故	12				12
ガス及び酸欠事故			1		1
破裂事故					0
その他の事故	3	1	2	1	7
合計	22	2	4	1	29

京田辺市消防本部

〒610-0331

京都府京田辺市田辺 78

TEL 0774-63-1125

Fax 0774-65-1511

<http://www.kyotanabe.jp/category/9-7-1-0-0.html>