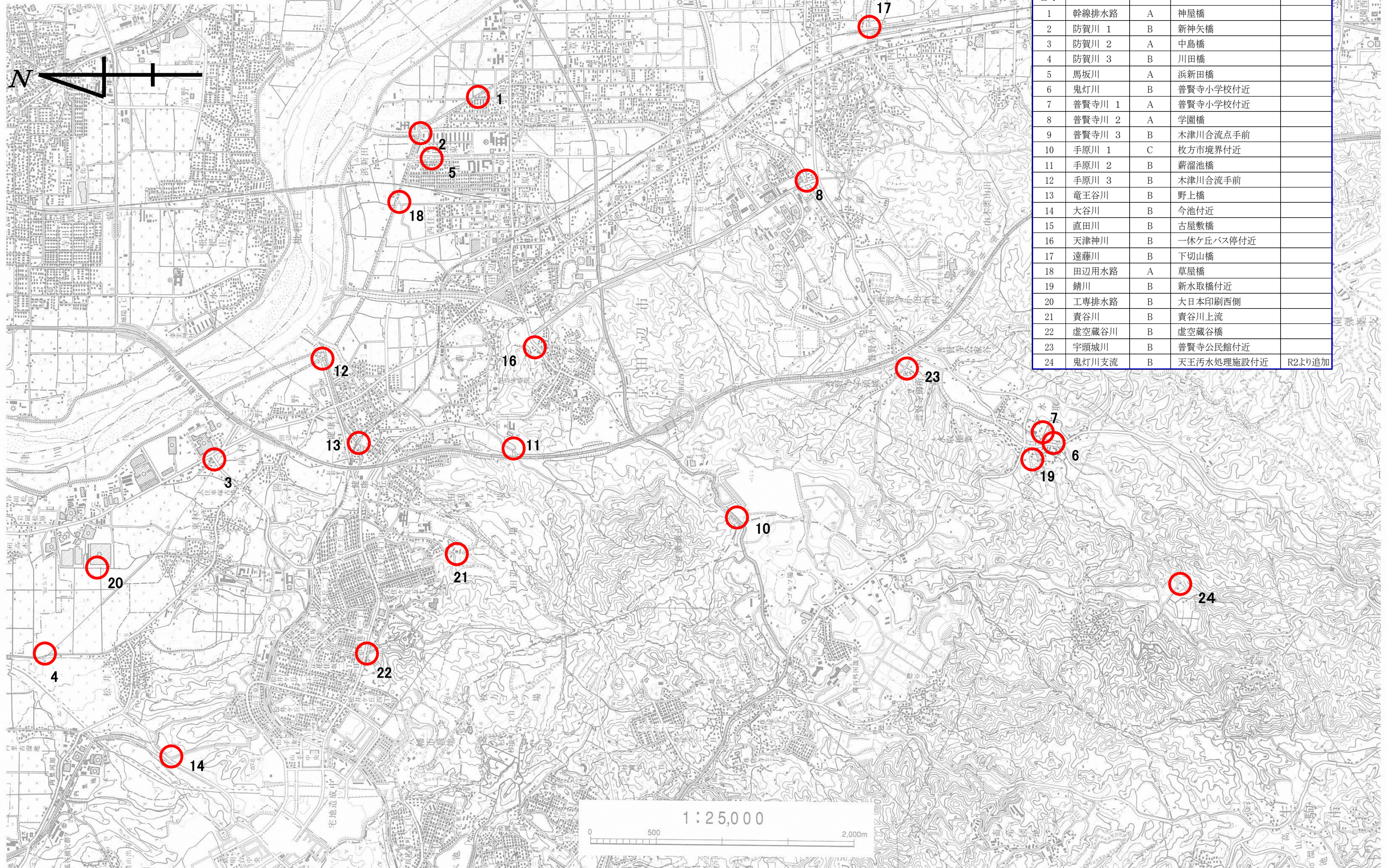


令和2年～5年度 採水位置図



河川水質検査 採水地点				
採取地点番号	河川名	検査項目	採水地点	備考
1	幹線排水路	A	神屋橋	
2	防賀川 1	B	新神矢橋	
3	防賀川 2	A	中島橋	
4	防賀川 3	B	川田橋	
5	馬坂川	A	浜新田橋	
6	鬼灯川	B	普賢寺小学校付近	
7	普賢寺川 1	A	普賢寺小学校付近	
8	普賢寺川 2	A	学園橋	
9	普賢寺川 3	B	木津川合流点手前	
10	手原川 1	C	枚方市境界付近	
11	手原川 2	B	薪溜池橋	
12	手原川 3	B	木津川合流手前	
13	竜王谷川	B	野上橋	
14	大谷川	B	今池付近	
15	直田川	B	古屋敷橋	
16	天津神川	B	一休ヶ丘バス停付近	
17	遠藤川	B	下切山橋	
18	田辺用水路	A	草屋橋	
19	錆川	B	新水取橋付近	
20	工専排水路	B	大日本印刷西側	
21	責谷川	B	責谷川上流	
22	虚空蔵谷川	B	虚空蔵谷橋	
23	宇頭城川	B	普賢寺公民館付近	
24	鬼灯川支流	B	天王汚水処理施設付近	R2より追加