

社会資本総合整備計画 社会資本整備総合交付金

令和02年01月27日

計画の名称	京田辺市における下水道整備の推進（第3期）													
計画の期間	令和02年度～令和06年度（5年間）								重点配分対象の該当					
交付対象	京田辺市													
計画の目標	京田辺市においては、安全・安心の確保・快適な生活環境の実現に向けて下水道整備を行うことにより、持続可能な生活環境と公共水域の水質保全を図る。													
全体事業費（百万円）	合計（A+B+C+D）		600	A	600	B	0	C	0	D	0	効果促進事業費の割合 C / (A+B+C+D)	0	%

番号	計画の成果目標（定量的指標）			
	定量的指標の定義及び算定式	定量的指標の現況値及び目標値		
		当初現況値 (R2当初)	中間目標値 (R4末)	最終目標値 (R6末)
1	下水道処理人口普及率を99.4%（H30末）から99.9%（R6末）に向上させる。 公共下水道処理人口普及率 下水道を利用できる人口（人） / 処理区域人口（68,579人：H30末）	99%	99%	99%

備考等	個別施設計画を含む	-	国土強靱化を含む	-	定住自立圏を含む	-	連携中枢都市圏を含む	-	流域水循環計画を含む	地域再生計画を含む
-----	-----------	---	----------	---	----------	---	------------	---	------------	-----------

A 基幹事業

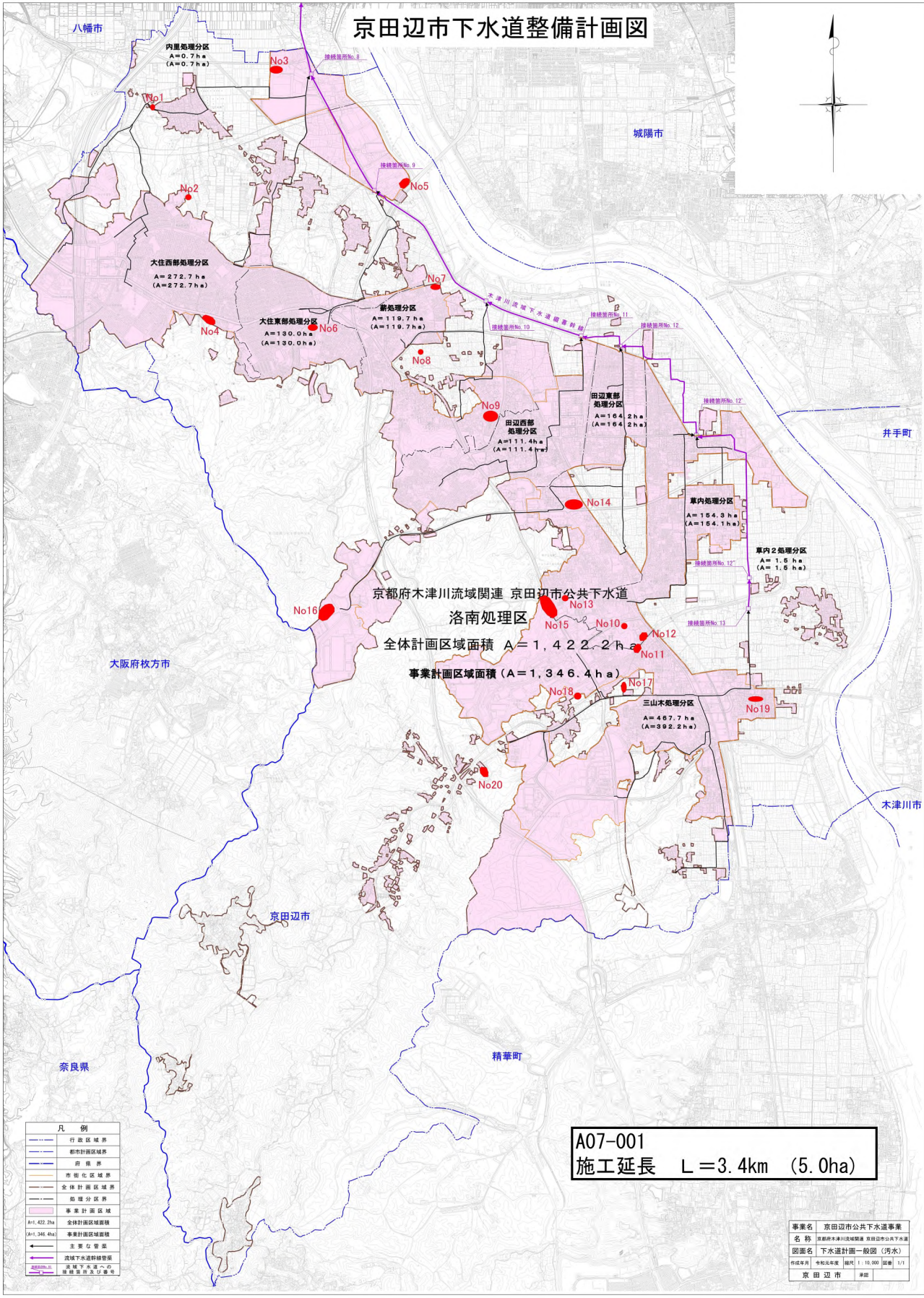
基幹事業(大)	番号	事業種別	地域種別	交付対象	直接間接	事業者	種別1	種別2	要素となる事業名 (事業箇所)	事業内容 (延長・面積等)	市区町村名/ 港湾・地区名	事業実施期間(年度)					全体事業費 (百万円)	費用 便益比	個別施設計画 策定状況
												R02	R03	R04	R05	R06			
一体的に実施することにより期待される効果																			
備考																			
下水道事業	A07-001	下水道	一般	京田辺市	直接	京田辺市	管渠(汚水)	新設	京田辺市公共下水道事業 (洛南処理区)(未普及地区の解消)	L=3.4km(5.0ha)	京田辺市						600		-
通常の下水道(未普及解消)																			
											小計						600		
											合計						600		

# 事前評価チェックシート

計画の名称：京田辺市における下水道整備の推進（第3期）

事前評価	チェック欄
I. 目標の妥当性 上位計画との整合性	○
I. 目標の妥当性 地域の課題への対応（地域の課題と整備計画の目標の適合性）	○
II. 計画の効果・効率性 整備計画の目標と定量的指標の整合性	○
II. 計画の効果・効率性 定量的指標の明瞭性	○
II. 計画の効果・効率性 目標と事業内容の整合性	○
II. 計画の効果・効率性 事業の効果（要素事業の相乗効果等）の見込みの妥当性	○
III. 計画の実現可能性 円滑な事業執行の環境（事業熟度、住民等の合意形成等を踏まえた事業実施の確実性）	○
III. 計画の実現可能性 地元の機運（住民、民間等の活動・関連事業との連携等による事業効果発現の確実性）	○

# 京田辺市下水道整備計画図



京都市木津川流域関連 京田辺市公共下水道  
 洛南処理区  
 全体計画区域面積 A = 1,422.2ha  
 事業計画区域面積 (A = 1,346.4ha)

**A07-001**  
**施工延長 L=3.4km (5.0ha)**

- 凡例
- 行政区域界
  - 都市計画区域界
  - 府界
  - 市街化区域界
  - 全体計画区域界
  - 処理分区界
  - 事業計画区域
  - A=1,422.2ha 全体計画区域面積
  - A=1,346.4ha 事業計画区域面積
  - 主要な管渠
  - 流域下水道幹線管渠
  - 流域下水道への接続管渠

事業名	京田辺市公共下水道事業
名称	京都府木津川流域関連 京田辺市公共下水道
図面名	下水道計画一般図 (汚水)
作成年月	令和元年度 図尺 1:15,000 図割 1/1
京田辺市	承認