

延寶七祀年

山城國段喜初之木村捨地帳

六月

山城國段喜初之木村捨地帳

山城國段喜初

捨地帳

何伊織

捨地帳

伴九郎

同

木村捨地

山城國綴在郡高木村換地帳

角田

長餘九畝二分

一 上之田

三拾畝二分
八分或大寺

九畝二分

源左衛門

目録

分年三石二分

但三石二分

長餘八畝或換七分

一 上之田

或拾畝二分
換五分

七畝二分

傳造

分年三石二分

但三石二分

角田
長槍九郎又少

一 上之向
武槍三百石
振武百武人守
九郎武槍少

傳信

長槍三郎少
分年三郎守茶茶

但三郎少

一 上之向
七百石
六百石
三郎槍少

傳信

分年三郎守

但三郎少

九條初
長槍三郎少

一 上之向
武槍四百石
拾武百守
九郎武槍少

安芸守

分年三郎守茶茶

但三郎少



九條初

長槍八郎槍少

一 上之向
武槍或百
七百三守
八郎九少

新造

分年七郎守茶茶

但三郎少

々々々々

長槍八郎武槍少

一 上之向
武槍百
四百石
七郎槍少

安芸守

分年三郎守茶茶

但三郎少

九ノ坪

長槍八郎槍七少

一 上之向
武槍四百
振百
八郎少

同人

分年三郎守

但三郎少

九ノ坪

七拾二町貳拾貳步

一 上之田

貳拾三百拾五步

八町拾貳步

拾三石

果

分米三石七斗七升六合

但米三石七斗

七拾二町貳拾貳步

一 上之田

貳拾三百七拾步

六町步

一石

果

分米九斗

但米三石七斗

七拾二町貳拾貳步

一 上之田

貳拾三百六拾步

八町拾貳步

安米

分米八斗貳升六合

但米三石七斗

九ノ坪

七拾八町貳拾貳步

一 上之田

貳拾三百拾五步

八町拾貳步

安米

五ノ坪

分米三石貳斗六升

但米三石貳斗

七拾二町貳拾貳步

一 上之田

拾五町七拾貳步

二町貳拾貳步

日人

分米三石貳斗六升

但米三石貳斗

Amem

七拾二町貳拾貳步

一 上之田

拾九町貳拾貳步

二町步

長米

分米三石貳斗六升

但米三石貳斗

七
七

七換九四換八步

一上四

八拾百
各百整守

九四步

安云永

日

七換六四換六步

一上四

二拾百
各百整守

六四步

安云永

七
七

七換六四換八步

一上四

四拾百
各百整守

七四步

安云永

分年九步永

但云云四步代

七
七

七換八四七步

一上四

武拾百
各百整守

八四換八步

安云永

分年三三或計三永永

但云云四步代

小

七換三三換三步

一上四

拾百
各百整守

武換三步

安云永

分年九步永

但云云四步代

日

七換武四四步

一上四

拾百
各百整守

武四換八步

日

分年三三或三永永

但云云四步代

小如細

長拾三兩貳拾九分

一 中細

拾六兩
三兩三錢

三兩貳拾七分

三兩貳拾

あし波

分米貳斗貳合

但三兩貳斗貳合

長拾貳兩三錢

一 中細

拾三兩貳錢
三兩貳錢

三兩貳拾分

日人

日米

分米三斗

但三兩貳斗

長拾七兩貳拾七分

一 上細

貳拾三兩貳錢
拾三兩三錢

八兩貳拾七分

日米

分米三斗貳合

但三兩貳斗

あま

長拾三兩貳分

一 上細

拾五兩
貳兩

三兩九分

日米

分米三斗

但三兩貳斗

日米

長拾貳兩

一 上細

拾三兩貳錢
貳兩三錢

貳兩拾分

日米

分米三斗

但三兩貳斗

日米

長拾三兩貳分

一 上細

拾三兩貳錢
七兩

三兩九分

日人

分米三斗九合

但三兩貳斗

あま

古拾貳拾貳分

一上細

六百廿

貳拾貳分

拾貳

果

分米八米貳分

但三衣貳分代

古拾拾貳分

一上細

四百

拾貳分

日人

果

分米米六分

但三衣貳分代

古拾貳拾貳分

一上細

拾九百
貳百三寸

貳拾九分

便場

分米三寸米六分

但三衣貳分代

あま

古拾貳拾貳分

一上細

拾貳百
三百三寸

貳拾九分

便場

分米三寸米六分

但三衣貳分代

果

古拾貳拾貳分

一上細

八百

貳拾九分

安場

分米三寸米六分

但三衣貳分代

果

古拾貳拾貳分

一上細

貳拾百
四百三寸

貳拾分

日人

分米三寸米六分

但三衣貳分代

あは

長拾三反式拾貳步

一 上向

三拾三反

三反式拾貳步

三反式

目録

分米三反七寸式拾貳步

但三反式

長拾八反式拾貳步

一 上向

貳拾八反
九反三寸九分

九反式

長拾八反

目録

分米三反三寸式拾貳步

但三反式

長拾八反式拾貳步

一 上向

三拾三反
八反式

九反式

傳傳

分米三反三寸式拾貳步

但三反式

あは

長拾八反式拾貳步

一 上向

三拾三反
八反

九反式

三反式

分米三反三寸式拾貳步

但三反式

目録

長拾九反式拾貳步

一 上向

四拾貳反
七反三寸

三反式拾貳步

三反式

分米三反三寸式拾貳步

但三反式

目録

長拾三反式拾貳步

一 上向

拾貳反
四反三寸

三反式拾貳步

三反式

分米三反三寸式拾貳步

但三反式

あま

長拾五反貳拾貳步

一上向

二拾五反
拾五反

三反三拾貳步

二拾五反

目

分米三反七拾貳步

但三反七拾貳步

長拾八反拾貳步

一上向

貳拾八反
九反三反九步

九反步

長拾八

目

分米三反三拾步

但三反三拾步

長拾八反貳拾貳步

一上向

三拾二反
八反

九反九步

傳傳

分米三反三拾貳步

但三反三拾貳步

あま

長拾八反三歩

一上向

三拾五反
八反

九反九歩

二拾五反

分米三反三拾貳歩

但三反三拾貳歩

目

長拾九反拾貳歩

一上向

四拾貳反
七反三反九歩

三反六歩

安云米

分米三反三拾貳歩

但三反三拾貳歩

目

長拾三反拾貳歩

一上向

拾貳反
四反三反八歩

三反貳拾貳歩

新吉場

分米貳反拾貳歩

但三反貳拾貳歩

小初
長檢八四八步

一上回

三拾貳百貳尺
四拾貳尺

六四六步

長決良

果

分米七卅七末谷

但三石四斗代

長檢三四九步

一上回

拾七尺
四拾貳尺

七四貳拾三步

傳檢

果

分米三卅七末谷

但三石四斗代

長檢八四貳拾三步

一上回

貳拾九尺
九拾貳尺

九四六步

九五五步

分米三石三斗末

但三石四斗代

果

長檢七四拾七步

一上回

貳拾貳尺
拾貳尺

七四拾八步

拾二高

分米三石三斗末

但三石四斗代

果

長檢六四三步

一上回

拾貳尺
拾三尺

六四拾六步

三六五步

果

長檢三四貳拾貳步

一上回

拾貳尺
八拾貳尺

三四步

四六五步

分米四斗末

但三石四斗代

荒本

古檢五回式拾九步

一上回

拾九回式
或百回式

三回式

五回式

目録

分年三回式

但三回式

古檢拾九步

一上回

九回式
或百回式

七回式

四回式

目録

分年三回式

但三回式

古檢六回式拾九步

一上回

或拾九回式
或百回式

六回式

安五回式

分年九回式

但三回式

目録

古檢八回式拾九步

一上回

或拾九回式
或百回式

八回式

安五回式

分年三回式

但三回式

目録

古檢七回式拾九步

一上回

或拾九回式
或百回式

七回式

安五回式

分年三回式

但三回式

目録

古檢六回式拾九步

一上回

或拾九回式
或百回式

七回式

安五回式

分年三回式

但三回式

荒木

七拾四歩

一上高

拾三石足
九石足

四石歩

三九石

果

分米六斗三升

但三石歩代

七拾六歩

一上高

拾石
拾三石足

六石歩

道中

南口

分米五斗三升

但三石歩代

七拾貳歩

一上高

拾石
拾三石足

貳石歩

新道

分米二斗六升

但三石歩代

果

七拾三歩

一上高

九石
拾石

七石歩

源道

分米三斗六升

但三石歩代

果

七拾七歩

一上高

二拾三石
八石足

六石歩

日人

分米九斗

但三石歩代

掛紙

七拾三歩

一上高

拾三石
二石足

七石歩

五石

分米三斗六升

但三石歩代

野村

古拾六四拾八步

一上高

三振分
分五尺七寸

六四拾八步

源太步

日景

古拾三四三歩

一上高

拾六分
分五寸

六四拾三歩

女茶

日景

古拾三九四或拾七歩

一上高

又拾六分寸
分五寸或七寸

或五歩

四人

分五三歩

但三三歩代

野村

古拾六四或拾七歩

一上高

七寸
分五寸或七寸

六四拾三歩

新茶

分五九歩代

但三三歩代

日景

古拾三四拾歩

一中烟

三振分
分五寸

三五歩

又五歩

分五三歩

但三三歩代

日景

古拾六四拾八歩

一上高

或拾六分
分五寸或七寸

又四九歩

二五歩

分五七歩或八歩

但三三歩代

野神

古捨七郎安

一 上向

拾七百文
換貳百文

七郎換貳安

二長通

目録

分米三石二斗六升

但三石四斗六升

古捨七郎換貳安

一 上向

八百
八百

貳郎貳安

安當

目録

分米貳斗六升六分

但三石貳斗六分

古捨七郎換貳安

一 中向

換貳百
六百

貳郎貳安

新去通

分米貳斗六升六分

但三石貳斗六分

目録

古捨七郎換貳安

一 上向

八百
二百八分

三郎貳安

新去通

分米三斗二升六分

但三石貳斗六分

古捨七郎換貳安

一 上向

六百
換百文

三及七郎換貳安

同人

分米貳斗六升六分

但三石貳斗六分

目録

古捨七郎換貳安

一 上向

四百
換三百

三及九郎換貳安

同人

分米貳斗六升六分

但三石貳斗六分

三十八

右拾九兩拾七錢

右拾九兩拾七錢

一 上兩

貳拾分

上貳貳兩

廿五錢

果

分兩三錢六分九厘

但三錢二分

右拾三兩拾二錢

一 上兩

拾二分

貳兩拾八分

日人

果

分兩三錢二分

但三錢二分

右拾三兩拾二錢

一 上兩

拾二分

貳兩拾貳分

新法

但三錢二分

分兩三錢二分

果

右拾三兩拾二錢

一 上兩

拾二分

貳兩

三錢

分兩三錢二分

但三錢二分

果

右拾三兩拾二錢

一 上兩

拾二分

貳兩拾貳分

日人

分兩三錢二分

但三錢二分

果

右拾三兩拾二錢

一 上兩

拾二分

貳兩拾貳分

日人

分兩三錢二分

但三錢二分

和泉垣内

七換六取歩

一上向

換六取歩
換七取歩

六取歩

安芸端

果

分米八斗四升

但三石四斗代

七換或取九歩

一上向

八石
六石

三取或換三歩

安芸端

果

分米或斗三升八合

但三石四斗代

七換三及或換六歩

一上向

七拾三石
六石六斗

三及或四換或歩

新米

分米三石七斗三升六合

但三石四斗代

果

七換七取或換七歩

一上向

或換六石
換六石

八取九歩

新米

分米九斗九升六合

但三石或斗代

果

七換或取或換六歩

一上向

或換或石
三石

或取六歩

安芸端

分米或斗六升六合

但三石或斗代

果

七換六取或七歩

一上向

或換八石
三石

六取或換三歩

日人

分米九斗九升六合

但三石或斗代

和泉瑠璃

古槍三町貳拾六步

一 上 町

拾貳百
九百步

二 町 貳 拾 六 步

廿五步

果

分米三町半茶六谷

但三町貳步代

古槍九町貳拾貳步

一 上 町

拾九百步
拾六百步

九 町 貳 拾 貳 步

日人

果

分米三町半茶六谷

但三町半代

古槍三反貳拾三步

一 上 町

貳拾八百步
拾六百步

三 反 九 步

日人

分米三町半茶六谷

但三町半代

和泉瑠璃

古槍三町四步

一 上 町

貳拾五百
四百步

二 町 九 步

新五步

小島

分米三町半茶六谷

但三町半代

古槍拾六步

一 上 町

貳百
三百步

拾 六 步

日人

果

分米六步

但三町貳步代

古槍拾六步

一 上 町

貳百
三百步

拾 六 步

日人

分米六步

但三町貳步代

小島
古捨三郎

一上相

古捨三郎

古捨七郎

安之丞

目録

分米三斗六分

但米三斗六分

古捨九郎

一上相

古捨九郎

古捨七郎

新之丞

目録

分米三斗六分

但米三斗六分

古捨三郎

一上相

古捨三郎

古捨九郎

日人

分米六斗七分

但米六斗七分

目録

古捨八郎

一上相

古捨八郎

古捨三郎

安之丞

目録

古捨貳郎

一上相

古捨貳郎

古捨七郎

新之丞

目録

古捨三郎

一上相

古捨三郎

古捨三郎

日人

分米三斗二分

但米三斗二分

小呂
古拾三反或拾六步

一上細

張百步
三百四十八步

三反或拾六步

九步

古拾六反或拾六步

分步三反或拾六步

但三反或拾六步

一上細

張百步
拾或百或八步

六反或拾六步

九步

目采

分步八步或九步或六步

但三反或拾六步

古拾三反或拾六步

一上細

張百步
拾或百或八步

三反或拾六步

九步

分步三反或拾六步

但三反或拾六步

目采

古拾三反或拾六步

一上細

張百步
拾或百或八步

七步

九步

分步九步或八步

但三反或拾六步

目采

古拾九反或拾六步

一上細

張百步
拾或百或八步

九步

九步

分步三反或拾六步

但三反或拾六步

目采

古拾三反或拾六步

一上細

張百步
拾或百或八步

三反或拾六步

九步

分步或百或八步

但三反或拾六步

右海平

右拾貳拾八步

一上回

拾九百
七百零四

貳拾八步

三六步

元元

分牙三不式斗六容

但三不式斗六

右拾貳拾七步

一上回

貳拾八步
九百四十八

九回步

四六步

日景

分牙三不式斗六容

但三不式斗六

右拾八回拾貳步

一下回

拾九百
拾貳百

八回步

四一

分牙三不式斗六容

但八斗六

日景

右拾七回貳拾步

一上回

拾九百
拾三百零四步

八回式拾八步

拾三回

分牙三不式斗六容

但三不式斗六

日景

右拾貳回拾七步

一中回

拾九百
四百零四步

貳回拾八步

长三回

分牙三不式斗六容

但三不式

元元

右拾貳拾八步

一中回

貳拾八步
三百四十八步

三回六步

原六步

分牙三不式斗六容

但三不式斗六

古檢式拾壹書

元元

一上細

拾壹分
三万貳千守

三萬貳千守

長七寸

目

分米貳寸貳分

但三寸代

古檢式拾貳書

一中細

拾貳分
四万貳千守

貳萬六千

新七寸

目

分米貳寸貳分

但三寸代

古檢式拾參書

一下細

拾參分
五万貳千守

貳萬六千

四寸

但三寸代

元元

古檢式拾肆書

一下細

拾肆分
七万貳千守

八萬六千

三寸

目

分米貳寸貳分

但三寸代

古檢式拾伍書

一下細

拾伍分
九万貳千守

八萬六千

長七寸

目

分米貳寸貳分

但三寸代

古檢式拾陸書

一中細

拾陸分
九万貳千守

三萬六千

長七寸

分米貳寸貳分

但三寸代

元元

古檢之助或檢之助

一 下回

檢之助或檢之助

之助或檢之助

元元

果

分年之助或檢之助

但元元

古檢之助或檢之助

一 下回

檢之助或檢之助

之助或檢之助

元元

果

分年之助或檢之助

但元元

古檢之助或檢之助

一 中回

檢之助或檢之助

之助或檢之助

元元

分年之助或檢之助

但元元

果

古檢之助或檢之助

一 中回

檢之助或檢之助

之助或檢之助

元元

分年之助或檢之助

但元元

果

古檢之助或檢之助

一 中回

檢之助或檢之助

之助或檢之助

元元

分年之助或檢之助

但元元

果

古檢之助或檢之助

一 中回

檢之助或檢之助

之助或檢之助

元元

分年之助或檢之助

但元元

三九七

長拾六回式拾八步

一 下回

拾六回
九百七

八回式拾

安七端

目録

分年六回式拾八步

但三衣式拾八

長拾九回式拾九步

一 中回

拾六回
拾六回式

九回式拾

三衣端

目録

分年三衣式拾七步

但三衣式拾七

長拾四回式拾九步

一 下回

拾六回
七百

三回式拾

三衣端

分年三衣式

但三衣式

目録

長拾四回式拾九步

一 中回

拾六回
八百三衣式

四回式拾

三衣端

分年六回式拾八步

但三衣式拾八

目録

長拾三回式拾七步

一 下回

九百
四百三衣式

三回式拾

四衣

分年三衣式

但三衣式

目録

長拾三回式拾七步

一 下回

拾三回
七百

三回式拾

九衣端

分年三衣式

但三衣式

三てん
七拾八四三歩

一 下回

貳拾百
拾百

三三歩

即右邊

目録

分米三斗

但三斗代

七拾七四貳拾三歩

一 下回

貳拾百
拾百

八四歩

即右邊

目録

分米八斗

但三斗代

七拾三四貳拾四歩

一 中回

拾百
貳百

貳四九歩

即右邊

分米貳斗七升六合

但三斗代

目録

七拾三四貳拾四歩

一 下回

拾百
七拾百

貳四拾九歩

拾三歩

分米貳斗

但三斗代

目録

七拾三四貳拾三歩

一 下回

拾百
七拾百

貳四拾九歩

平三邊

分米貳斗

但三斗代

目録

七拾三四三歩

一 下回

七拾百
六拾百

三四拾貳歩

即右邊

分米三斗

但三斗代

二九三

古檢之四式抄

一 下回

九百

式四拾式抄

但三式代

目録

分年式斗記抄

但三式代

古檢之四式抄

一 下回

六百

式拾七式抄

但三式代

目録

分年九式抄

但三式代

古檢之四式抄

一 下回

六百

式四拾式抄

但三式代

分年式斗記抄

但三式代

目録

古檢之四式抄

一 下回

六百

式四拾式抄

但三式代

分年式斗記抄

但三式代

目録

古檢之四式抄

一 下回

六百

式四拾式抄

但三式代

分年式斗記抄

但三式代

目録

古檢之四式抄

一 下回

六百

式拾八式抄

但三式代

分年式斗記抄

但三式代

元々

古拾七回後之歩

一 下回

武拾六石
八百四十八石

七回拾八歩

二七歩

果

古拾四回歩

一 中回

武拾五石
六百

四回歩

九七歩

果

古拾三回後之歩

分米四斗八升

但三石貳斗貳

一 中回

武拾七石
六百二石

二回貳拾七歩

七六歩

分米四斗六升

但三石貳斗貳

果

古拾貳回後之歩

一 中回

武拾九石
六百

三回九歩

源七歩

分米三斗三升

但三石貳

果

古拾一回後之歩

一 中回

武拾石
七百

貳回拾貳歩

七六歩

分米三斗

但三石貳斗貳

果

古拾回後之歩

一 中回

武拾一石
八百

三回歩

三六歩

分米三斗六升

但三石貳斗貳

西浦

古檢五反三取二歩

一 中回

二拾三反

三反拾二歩

長大通

目録

古檢拾二歩

一 中細

拾三反

二反九歩

同人

目録

古檢七取拾二歩

一 中回

二拾三反

七取拾二歩

新書

分年九歩取二反

但三反取二歩

目録

古檢六取拾二歩

一 上回

拾三反

七取二歩

二大場

目録

古檢八取拾二歩

一 上回

二拾三反

八取拾二歩

二大場

目録

古檢或取二歩

一 上回

二拾三反

或取二歩

二大場

分年三歩八反

但三反取二歩

下原

古捨之町武拾八步

一 中細

武拾百
三百

武拾步

新集

目録

分米武拾

但三衣代

古捨之町武拾七步

一 中細

拾九百
三百

武拾拾七步

七箇

目録

分米武拾九

但三衣代

古捨之町武

一 上細

拾百
六百

武拾步

三衣代

分米武拾

但三衣代

目録

古捨之町武拾八步

一 上細

拾百
七百

武拾拾八步

九衣代

分米武拾

但三衣代

古捨之町武

一 上細

武拾百
八百

武拾步

道中

目録

分米武拾

但三衣代

古捨之町武

一 中細

拾百
六百

武拾步

七衣代

分米武拾

但三衣代

过合

七拾之四式拾九步

一上回

拾九百
拾之百二十

七四步

七五步

日采

分采九斗采

七拾之四式拾九步

一上回

七拾百
七拾百

七四拾式步

七五步

日采

分采七斗采

七拾之四式拾九步

一上回

七拾百
七拾百

七四拾式步

七五步

分采三斗采

但三斗采

日采

七拾之四式拾九步

一上回

七拾百
七拾百

七四拾式步

七五步

分采三斗采

但三斗采

日采

七拾之四式拾九步

一上回

七拾百
七拾百

七四拾式步

七五步

分采三斗采

但三斗采

日采

七拾之四式拾九步

一上回

七拾百
七拾百

七四拾式步

七五步

分采三斗采

但三斗采

天祥山

古捨拾八步

一 下廻

拾八步

拾八步

新去清

目示

古捨拾八步

一 下廻

拾八步

拾八步

新去清

目示

古捨拾八步

一 下廻

拾八步

拾八步

新去清

但八步代

目示

古捨拾八步

一 下廻

拾八步

拾八步

新去清

但八步代

目示

古捨拾八步

一 下廻

拾八步

拾八步

新去清

但八步代

目示

古捨拾八步

一 下廻

拾八步

拾八步

新去清

但八步代

分年三斗九升式合

但八步代

分年三斗式合

但八步代

分年三斗式合

但八步代

分年三斗式合

但八步代

分年三斗式合

款名
七拾三回式格又方

一 中烟

格名
分并式大等

七回式格七方

清茶

目録

七拾三回式方

分并式斗九方

但三式代

一 中烟

分并
七回式大等

七回式方

清茶

目録

七拾三回式格又方

分并式斗

但三式代

一 下烟

格名
分并

七回式方

清茶

分并式斗九方

但八式代

目録

七拾三回式方

一 上烟

格名
七回式大等

七回式方

清茶

目録

七拾三回式格七方

分并式斗四方

但三式式代

一 上烟

格名
分并式大等

七回式格七方

清茶

七條川

七拾三回式格又方

分并式斗式平八方

但三式式代

一 下烟

格名
分并

七回式格七方

清茶

分并式斗七方

但三式代

中祀

長檢七畝貳拾七步

一上田

貳拾七畝
八畝貳尺八寸

七畝貳拾七步

新造地

日采

長檢八畝拾三步

一上田

貳拾七畝
九畝貳尺

八畝拾貳步

長造地

茶倉前

長檢三畝貳步

一上田

拾畝
貳畝貳寸

貳拾三步

傳造地

分年八畝貳步



但年貳拾步

日采

長檢七畝貳拾四步

一上田

拾畝貳寸
拾四畝

七畝貳拾三步

忠賜

日采

長檢六畝貳拾步

一上田

拾畝
拾貳畝貳尺三寸

六畝貳拾三步

仁賜

日采

長檢九畝拾貳步

一上田

拾畝八寸
六畝

九畝貳拾三步

忠賜

分年三畝貳寸

但年貳拾步

下田中
右檢又四檢七步

一上向

檢二百或大守
檢二百

六那步

仁那

日采

右檢三那四步

一上向

檢二百或大守
八百定大守

三那檢或步

源大那

日采

右檢六那檢四步

一上向

三檢百守
八百或大守

六那步

忠那

分采九那

但三衣四那代

下田中

右檢四那或檢四步

一上向

檢四百守
檢二百

八那或檢四步

忠那

分采八那三那或采

但三衣四那代

日采

右檢三那或步

一上向

檢三百守
八百

三那或檢七步

長大那

日采

右檢七那或步

一上向

或檢六百
八百六十

七那步

日人

分采九那采

但三衣四那代

古檢四九

一上回

拾六

四或拾四

長考

果

分米三在七

但三在四

古檢三及七

一上回

拾七

三及或四

源考

果

分米三在六

但三在四

古檢九四

一上回

三拾六

九或拾八

九考

分米三在二

但三在四

果

古檢九四

一上回

四拾八

八或

傳考

分米三在七

但三在四

果

古檢七四

一上回

四拾六

七或拾八

源考

分米三在六

但三在四

古檢三及七

一上回

四拾八

三及或四

源考

分米三在六

但三在四

山崎
右換九步

一上向

六百
三百

式拾七步

傳鐘

果

分米八升四合

但三式斗代

右換九步

一上向

式拾八分
三尺式寸

拾式步

日人

果

分米四升六合

但三式斗代

右換九步

一上向

式拾八分
式寸

式四式拾七步

伊志遠

分米式斗式升八合

但三式斗代

果

右換九步

一上向

式拾八分
三百

式四式拾七步

傳鐘

分米三斗二升六合

但三式斗代

果

右換九步

一上向

式拾八分
式寸

式四拾八步

日人

分米三斗九升式合

但三式斗代

大長浦
右換九步

一上向

式拾八分
八百式寸

式反拾八步

新米

分米三斗九升

但三式斗代

大云浦

古檢七取或檢之步

一上向

二拾百子
七百

七取之步

安茶

小坂

古檢八取或檢之步

一上向

二拾七百
三百或尺

四取之步

源太坊

日茶

古檢或檢八步

一中向

拾百
二百

七取拾之步

日人

分茶三取茶

但三取茶代

南山

古檢三四拾九步

一中向

二拾百
二百或尺

二取或檢之步

新茶坊

分茶二取七味

但三取代

日茶

古檢或檢或檢之步

一中向

二拾九百
三百

七取或拾七步

勸茶

分茶三取九本

但三取代

日茶

古檢三四拾九步

一中向

拾三百子
四百

七取之步

与云坊

分茶三取

但三取代

南

長槍三取武拾七步

一 中細

拾貳百
三百

分米武拾七步

三取六步

久遠

但三取代

貝

長槍武取九步

一 中細

武拾七百
三百

分米武拾七步

武取拾三歩

新長槍

但三取代

貝

長槍三取武拾七歩

一 中細

武拾六百
武取四百

分米武拾七歩

武取拾五歩

日人

但三取代

貝

長槍三取武

一 中細

武拾四百
武取二百

分米武拾七歩

武取拾五歩

安長槍

但三取代

貝

長槍三取武拾七歩

一 中細

武拾貳百
三百九寸

分米武拾七歩

武取九歩

伊長槍

但三取代

池

長槍三取武拾七歩

一 下回

武取二百
拾三百

分米武拾七歩

武取拾五歩

久遠

但三取代

此系
七拾八步

一 下回

九百

分米六步

八回拾步

新九步

但此代

七拾五步

一 下回

八百

分米五步

七回拾步

新七步

但此代

七拾六步

一 上回

八百

分米六步

拾步

理七步

但此代

此系

七拾七步

一 上回

八百

分米六步

拾步

平七步

但此代

此系

七拾八步

一 上回

八百

分米七步

七步

新七步

但此代

此系

七拾九步

一 上回

八百

分米七步

拾八步

大回八步

但此代

水江
長換拾七步

一上烟

四百

分米七升八合

拾貳步

米四石

日米

長換拾七步

一上烟

六百

分米七升八合

拾七步

米五石

日米

長換拾七步

一上烟

八百

分米七升八合

拾貳步

米六石

日米

長換拾七步

一上烟

六百

分米八升

拾七步

米六石

日米

長換拾八步

一上烟

六百

分米七升八合

拾八步

米五石

日米

長換拾七步

一上烟

六百

分米八升

拾七步

米五石

但長換拾七步

但長換拾七步

但長換拾七步

但長換拾七步

但長換拾七步

但長換拾七步

水江
七檢式檢七步

一上向

分米八斗五升

式檢七步

長米

日米

七檢式檢七步

一上向

分米八斗五升

式檢七步

理米

日米

七檢式檢七步

一上向

分米八斗五升

式檢七步

九斗

水江

七檢式檢七步

一上向

分米八斗五升

式檢七步

長米

日米

七檢式檢七步

一上向

分米八斗五升

式檢七步

孫介

日米

七檢式檢七步

一上向

分米八斗五升

式檢七步

日人

分米七斗五升

如江

古檢八回格式書

一上回

式檢式書

八回格式書

新九段

厚皮

古檢三回格式書

一上回

九回式天
七百

式回三書

新九段

小口

古檢拾九書

一書

式書
三百三式書

拾八書

長九段

分米七律式書

但三式書式書

如江

古檢三回格式書

一下回

八百式
式書

三回格式書

長九段

泉

古檢三回格式書

一下回

拾三百式
四百

三回格式書

長九段

平山

古檢拾四書

一下回

三百
三百

九書

新九段

分米式律式書

但八式書

南山

古換三取拾四步

一 中烟

拾三石
二石

山陽

古換貳拾貳步

一 下烟

拾三石
三石

石田

古換貳拾貳步

一 上烟

貳拾九石
六石

三取拾貳步

分米三石半

拾八步

分米四石六

八取貳拾四步

分米八石三石貳分

七石

但三石代

但八石代

但八石代

九石

但三石代

日采

古換三取拾六步

一 上烟

拾三石
六石

三取拾

拾三石

分米四石貳分

但三石代

日采

古換八取拾步

一 上烟

拾三石
又拾石
又拾石

八取拾貳步

七石

分米三石七石六分

但三石代

日采

古換三取拾八步

一 下烟

八石
四石

三取九步

七石

分米三石六分

但八石代

七條川

右拾七歩

一 下畑

六百

拾貳歩

新古米

類名

分米三升貳合

但八斗代

右拾七歩

一 中畑

七百

三畝拾貳歩

清古米

比系

分米三升

但三斗代

右拾七歩

一 下田

六百

三畝

新古米

分米三升

但三斗代

たら

右拾七歩

一 下田

七百

三畝拾貳歩

清古米

分米三升

但三斗代

山下

右拾七歩

一 下畑

八百

三畝

日人

分米九升六合

但八斗代

類名

右拾七歩

一 下畑

七百

三畝拾貳歩

新古米

分米三升三合

但八斗代

古檢拾步

一 下回

式百

分米式米四谷

九步

但八斗代

石筒

古檢式取步

一 下回

式拾式百

分米式斗

式取步

但八斗代

水江

古檢九步

一 下回

式百

分米式米四谷

九步

但八斗代

石筒

古檢九步

一 下回

式百

分米式米四谷

九步

但八斗代

水江

古檢式拾八步

一 下回

式百

分米九步

式拾七步

但八斗代

石筒

古檢式取式步

一 下回

式百

分米式斗三斗

式取之步

但八斗代

古檢方一以新用延室之改

一 下 面 九百四十六

三 四 九 步

中 六 邊

比下

古檢方一以新用延室之改

一 下 面 拾三百四十六

分 米 貳 斗 三 升 七 合

但 九 斗 代

日果

古檢方一以新用延室之改

一 下 面 貳 拾 七 百 貳 拾 六

分 米 貳 斗 七 合

但 九 斗 代

分 米 四 斗 零

大 四 步

但 九 斗 代

正 光 寺

山下

古檢方一以新用延室之改

一 下 面 拾 九 百 零 四

分 米 貳 斗 三 升 四 合

貳 四 拾 八 步

明 太 邊

日果

古檢方一以新用延室之改

一 下 面 拾 四 百 零 九

分 米 貳 斗 九 升 七 合

三 四 九 步

但 九 斗 代

三 層 太 邊

日果

古檢方一以新用延室之改

一 下 面 拾 百 貳 拾 九

分 米 貳 斗 七 升 九 合

三 四 三 步

但 九 斗 代

拾 三 層

山下
古検分〜以新用延宝三改

一 下之向

其拾七石三斗七升
其石也

其取九石

長木所

分米貳斗七合

但九斗代

古検分〜以新用延宝三改

一 下之向

其拾七石

其拾七石

日光寺

分米貳斗九合

但七斗代

池下

古検分〜以新用延宝三改

一 下之向

其拾九石

其取

文右邊

分米貳斗七合

但九斗代

元々

古検分〜以新用延宝三改

一 下之向

其拾七石

其取

傳志氣

分米貳斗八合

但七斗代

古検分

一 盛受

其拾七石

其取

仁佛

分米七升六合

但三石三斗代

古検分取

一 盛受

其拾七石

其取

源右邊

分米貳斗九升九合

但三石三斗代

古檢拾六分

一 食爰

八百廿
三百廿

三取分

七取分

分米三斗二升

但三石二斗代

古檢貳拾四分

一 食爰

拾百
八百廿

四取拾分

六取分

分米六斗八升六分

但三石二斗代

古檢三取二分

一 食爰

六百
四百廿

貳拾七分

六取四分

分米三斗三升七分

但三石二斗代

古檢貳拾八分

一 食爰

拾百
七百廿

貳拾二分

七取分

分米三斗四分

但三石二斗代

古檢三取七分

一 食爰

拾百
六百

貳拾拾分

七取分

分米三斗五升六分

但三石二斗代

古檢三取四分

一 食爰

六百
六百

三取分

九取分

分米三斗二升

但三石二斗代

古檢三取拾六步

一 食委

七百

分米三斗八升

三取拾六步

長六分

但三石三斗六

古檢三取六步

一 食委

拾百
九百六十八

分米四斗六升

三取九步

明大造

但三石三斗六

古檢三取六步

一 食委

拾百
九百六十八

分米四斗六升

三取九步

指三斤

但三石三斗六

古檢三取拾八步

一 食委

拾百
四百八十八

分米三斗八升

三取拾八步

庄三斗

但三石三斗六

古檢三取拾七步

一 食委

拾百
四百八十八

分米三斗八升

三取拾八步

惣三斗

但三石三斗六

古檢三取拾六步

一 食委

六百

分米三斗八升

三取拾六步

派三斤

但三石三斗六

古檢三取拾步

一 壹

八百廿
四百六十七

三取拾步

亦

分步三斗八半

但三斗三升

古檢三取拾步

一 壹

八百廿
四百六十七

三取拾步

亦

分步三斗八半

但三斗三升

古檢三取拾步

一 壹

九百廿
五百

三取拾步

亦

分步三斗八半

但三斗三升

古檢三取拾步

一 壹

拾百
五百

三取拾步

亦

分步三斗八半

但三斗三升

古檢三取拾步

一 壹

三百
二百

六步

教

分步三斗八半

但三斗三升

右之寄

古後計一及二畝九分

上田計七及六畝九分

計分米六石六斗八升

但三石八斗

古後計一及三畝七分

上田計七及三畝七分

計分米六石六斗八升

但三石八斗

古後九及六畝九分

中田計三及二畝九分

計分米六石六斗八升

但三石八斗

古後八及六畝九分

下田九及二畝九分

計分米六石六斗八升

但三石八斗

古後前一但新完

中田計三及三畝七分

計分米六石六斗八升

但三石八斗

古後六及六畝九分

上田六及六畝九分

計分米六石六斗八升

但三石八斗

古換之及九町拾九步

中畑之及八町貳拾三歩

計分米石五斗七升

組三石六斗

古換之及三町四歩

下畑之及九町拾八歩

計分米石三斗六升八合

組八石六斗

古換之及一組新完

中畑之及貳拾三歩

計分米石貳斗九合

組五石六斗

古換之及六町拾九歩

上畑之及九町拾八歩

計分米石三斗六升八合

組三石六斗

組一石

及合拾三町六及三町拾九歩

日

古換拾三町六及三町拾九歩 日三及三町拾九歩 永荒池邊及三町拾九歩

拾町八及三町貳拾九歩

日三及三町拾九歩

荒池

古換有町拾九歩

八反武助武松八分

半七八分月

武反七助松八分

新穿

分米合百反松武石七計七米九合

四

古松石百反松石八計武石四反石計八分石米荒池米香細松石有之

百反松武石七計七米九合

古松高有石

四反石九分米九合

中高一尺荒池

八石米六合

出高

大石三升六分武合

半尺出月

三石六分九米六合

徑通石月

武石三升九分

新完

石之外

一酒池
古松石百反松石八計武石四反石計八分石米荒池米香細松石有之
大指八分
武指八分

石反尺助松分

古松高有石
南山村
石池

是若二保石言去板金同坊守志形二海出米

石川
上巻之田在云云 分九斗三升二合

一 海池 大積守方
二積守方 六斗三升三合

二斗三升
三斗 南山村 用水池

是若二保官言年板金因防与知以海池

古積之及二畝或指云云 分九斗三升二合

一 新積之及八畝云

荒場

是若此之保官言年板金因防与知以海池

右若山城國綴尾郡之木村捨地依被作

六斗三升二合三斗二升二合

代高下分累年田書記依而相極重者

石川之屋

捨地也

石川伊織

捨地也

伴九郎

日

加茂若重

捨地也

中川

保元文政

高橋少右衛門

高橋村左衛門

新井

口村善四郎

安井

日

三宅

日

松平

右之介除地之分

一之及之町分

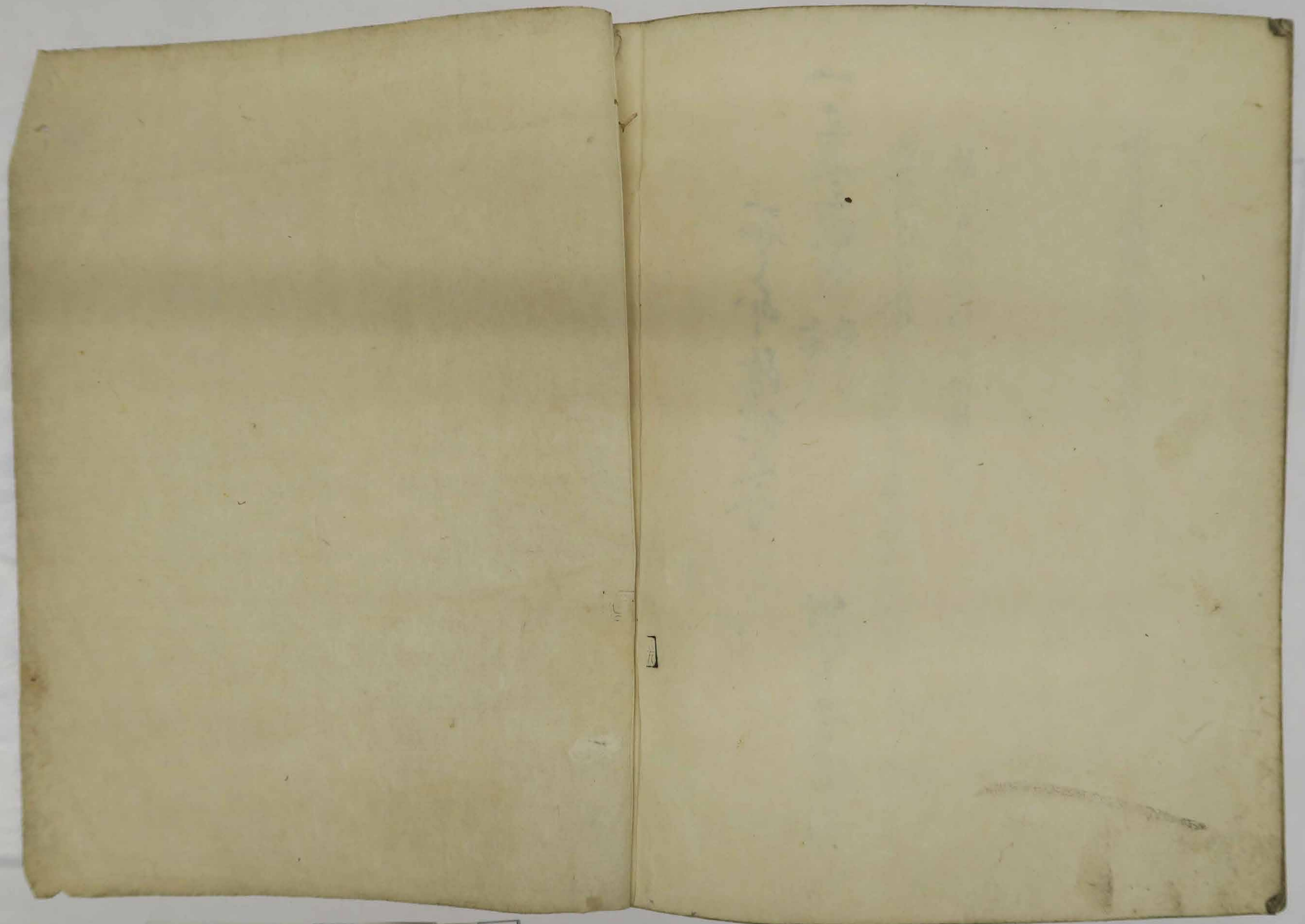
九拾方
拾三方

緞着子境心

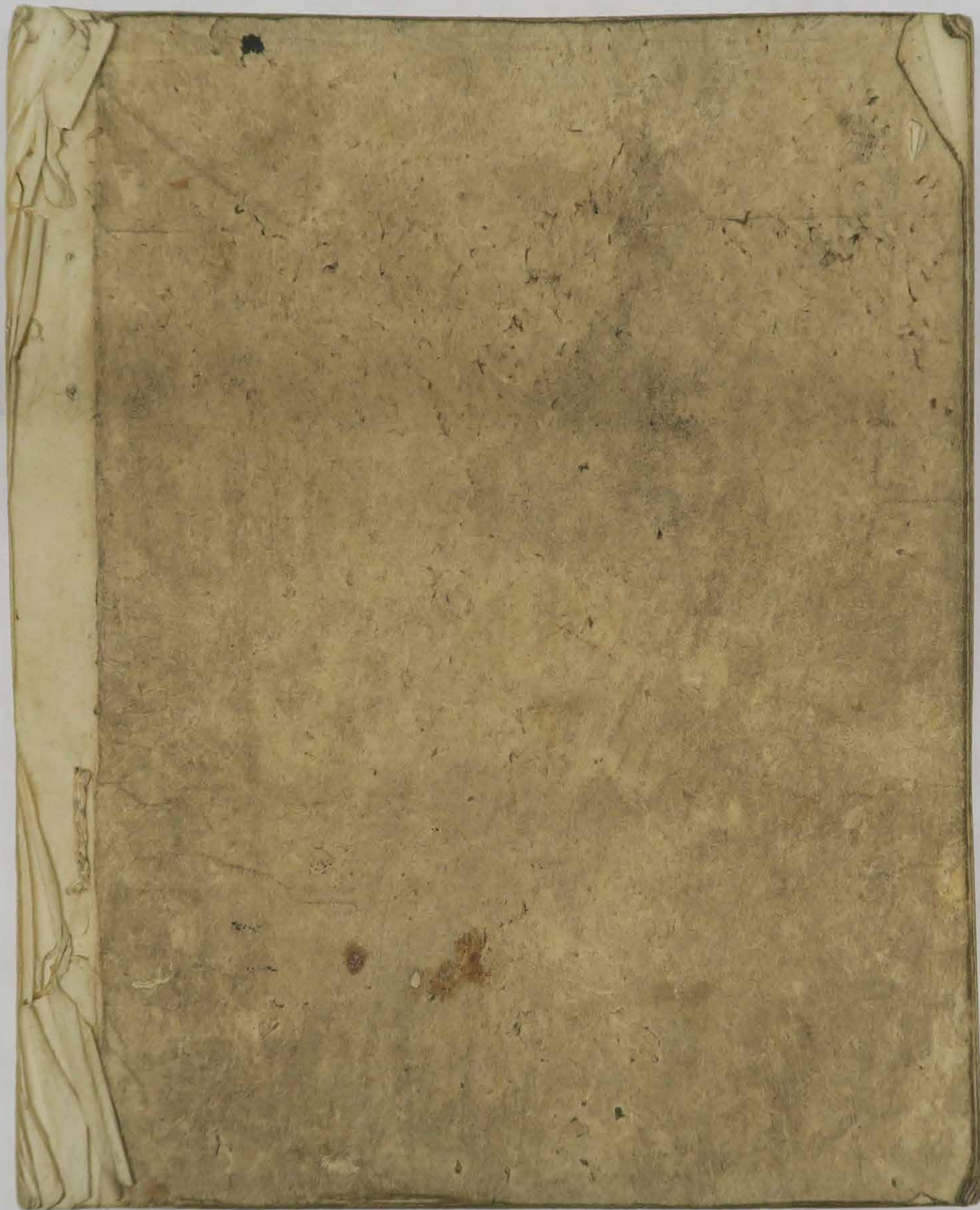
是若此若公除地寛永七年奉板倉因坊守松氏言成

除地除地係之除地之

是月又松氏取内後字片字別付也



旧高木村中村家文書 箱A 木箱 大 2



旧高木村中村家文書 箱A 木箱 大 2