

京田辺市障がい児・者福祉のつむぎ



別冊 障害福祉サービス事業所一覧

～すべての人が安心して、
自分らしく暮らしていけるまちを目指して～

京田辺市 健康福祉部 障がい福祉課

令和8年6月

目 次

京田辺市内障害福祉サービス事業所

1	障害福祉サービス事業	
(1)	居宅系サービス	1
(2)	日中活動系サービス	4
(3)	短期入所サービス	5
(4)	居住系サービス	5
2	児童デイサービス事業	6
3	相談支援事業	9

京田辺市の障害福祉サービス事業所一覧

1 障害福祉サービス事業→本編5ページ参照

障害福祉サービスを提供する事業所は、障害者総合支援法に基づき、都道府県の指定を受けて運営されています。こちらで紹介する事業所は、京田辺市内の事業所ですが、他市町村や他の都道府県の事業所でも利用する事ができます。

他市町村の障害福祉サービス事業所については、担当の相談支援専門員におたずねいただくほか、福祉医療機構が運営する福祉・保健・医療の総合サイト「ワムネット」からお調べいただくことも可能です。

(1) 居宅系サービス（25法人・25箇所）

自宅や外出先で、ヘルパーによる介助や支援を提供するサービスです。

「居宅介護」「重度訪問介護」「行動援護」などが対象となるサービスです。

事業所名	住所	電話
京田辺市社会福祉協議会 ホームヘルプセンター (居宅介護)	〒610-0332 京田辺市興戸犬伏 5番地の8	TEL：65-3550
サンワセイフティー京鈴 (居宅介護・重度訪問介護・行 動援護・同行援護)	〒610-0314 京田辺市宮津西浦1番地	TEL：64-8705
ライフアシストセンター ら・ぽると (居宅介護・行動援護・ 重度訪問介護)	〒610-0313 京田辺市三山木中央 6丁目5番地8	TEL：26-6835
サービスセンター緑の風 (居宅介護・行動援護・ 重度訪問介護)	〒610-0332 京田辺市興戸御垣内 92番地	TEL：63-7892
サポートセンター太陽 (居宅介護・行動援護・ 重度訪問介護・同行援護)	〒610-0332 京田辺市興戸御垣内54 番地 たけのこハウス	TEL：26-1038

京田辺市の障害福祉サービス事業所一覧

事業所名	住所	電話
介護支援スロープ (居宅介護・ 重度訪問介護)	〒610-0311 京田辺市草内鐘鉦割 42番地14 2号館716号	TEL : 39-5072
サポートステーションあん (居宅介護・行動援護・ 重度訪問介護)	〒610-0313 京田辺市三山木中央9丁目 8-8	TEL : 62-6510
ヘルパーステーション リエゾン健康村 (居宅介護・重度訪問介護)	〒610-0311 京田辺市草内大切26-2	TEL : 68-0970
ニチイケアセンター京田辺 (居宅介護)	〒610-0332 京田辺市興戸北落延44- 1	TEL : 64-7450
訪問介護センター 「やすらぎ」 (居宅介護)	〒610-0313 京田辺市三山木中央 3丁目3-5	TEL : 63-5188
ねじまきらいふ (居宅介護・行動援護・ 重度訪問介護)	〒610-0313 京田辺市三山木中央1丁目 9-2 メゾンドール桜305号室	TEL : 090-1906-6811 080-4823-4059
サポートプレイスほとわ (居宅介護・行動援護・ 重度訪問介護)	〒610-0341 京田辺市草内鐘鉦割7- 10	TEL : 64-4162
ヘルパーステーション すずらん (居宅介護・重度訪問介護・ 同行援護)	〒610-0331 京田辺市田辺十曾25-4	TEL : 26-6625
ヘルパーステーション スイート新田辺 (居宅介護)	〒610-0334 京田辺市田辺中央1丁目 1番地10 REFLET1ST 302号	TEL : 34-0655

京田辺市の障害福祉サービス事業所一覧

事業所名	住所	電話
居宅戦隊（仮）PIPPI （居宅介護・行動援護・ 重度訪問介護）	〒610-0361 京田辺市河原食田 10 番地 19 大東田辺ビル1F	TEL：34-6146
訪問介護事業所らせな （居宅介護・行動援護・ 重度訪問介護）	〒610-0311 京田辺市草内大切47 ジュネスドヌール203号室	TEL：66-5407
ケアサポートまもり （居宅介護・行動援護・重度 訪問介護・同行援護）	〒610-0331 京田辺市草内禅定寺 18 番 地32	TEL：39-8716
ヘルパーステーション ハスのにわ （居宅介護・行動援護・ 重度訪問介護・同行援護）	〒610-0334 京田辺市田辺中央3丁目 3-2 フォーシーズン京田 辺 204 号室	TEL： 075-600-2454
ヘルパーステーション クレイン （居宅介護・重度訪問介護）	〒610-0313 京田辺市三山木西ノ河原5 7番地3 カルチェヴィラ吉勇 207	TEL：39-3106
あっぷらいぶリー ケアサービス （居宅介護・重度訪問介護）	〒610-0353 京田辺市松井ヶ丘1丁目2 番地6	TEL： 080-9160-6009
あくていぶらいふ （居宅介護・行動援護・ 重度訪問介護）	〒610-0313 京田辺市三山木北垣内3番 地の2 Ventricles KITAGEN102	TEL： 080-2425-7625
訪問介護 KonoHa （居宅介護・重度訪問介護）	〒610-0343 京田辺市大住関屋31番地4 喜多源第一マンション 3-21	TEL：34-1207

京田辺市の障害福祉サービス事業所一覧

事業所名	住所	電話
ねこのて (居宅介護・重度訪問介護)	〒610-0332 京田辺市興戸下ノ川原81-35	TEL : 34-2550
ながいきヘルパー京田辺 (居宅介護・重度訪問介護)	〒610-0361 京田辺市 河原御影30番地26 京田辺Fビル502号室	TEL : 34-5320
ライフサポートセンター ピクシス (居宅介護・重度訪問介護・ 行動援護)	〒610-0361 京田辺市 河原食田6番地3 井上ビル3階	TEL : 34-3991

(2) 日中活動系サービス(10法人・13箇所)

障がいのある方が通い、就労に向けた訓練や介護、創作活動などを提供するサービスです。

具体的には、「生活介護」「自立訓練(機能訓練・生活訓練)」「就労移行支援」「就労継続支援(A型・B型)」のサービスです。

事業所名	住所	電話
たなべ緑の風作業所 (生活介護・就労継続支援B型)	〒610-0332 京田辺市興戸御垣内92	TEL : 63-7892
ミーサ (就労継続支援B型)	〒610-0334 京田辺市田辺中央 1-1-5 BITダイエイビル3F	TEL : 66-1290
ミーサ (就労継続支援B型・ 生活介護)	〒610-0332 京田辺市興戸御垣内54 番地 たけのこハウス	TEL : 62-3937
ふっとぷりんつ (生活介護)	〒610-0313 京田辺市三山木中央 3丁目3番地 ソラールみやまき2階	TEL : 34-6234
共働Space ふくろう工房 (就労継続支援B型)	〒610-0326 京田辺市天王上垣内8の1	TEL : 65-0184

京田辺市の障害福祉サービス事業所一覧

事業所名	住所	電話
えーる (就労移行支援・ 就労継続支援B型・ 生活介護・ 就労定着支援)	〒610-0313 京田辺市三山木中央 6丁目5番地8	TEL : 26-6835
ここリンク山城 (就労継続支援B型)	〒610-0332 京田辺市興戸小毛詰 18番地1	TEL : 39-7113
三休 (就労継続支援B型)	〒610-0343 京田辺市大住池ノ谷45番 1	TEL : 090-2386-9433
生活介護きょうすず (生活介護)	〒610-0331 京田辺市田辺狐川36番地 2	TEL : 51-5848
Modern(モダン) (就労継続支援A型)	〒610-0331 京田辺市田辺津田45番地 2	TEL : 34-2522
ピース (就労継続支援A型)	〒610-0334 京田辺市田辺中央一丁目5- 5 橋本ビル7-D	TEL : 39-3351
ココル (就労継続支援B型)	〒610-0332 京田辺市興戸犬伏17番地 8アデストビル LIFESPACE202号室	TEL : 34-6847

(3) 短期入所サービス(4法人・6箇所)

家で介護を行う人が病気などの場合、短期間、施設で生活するサービスです。

事業所名	住所	電話
かざみどり	〒610-0361 京田辺市河原西久保田 2-52	TEL : 64-3866
第2ホーム緑の風	〒610-0332 京田辺市興戸御垣内 92,99	TEL : 63-7892

京田辺市の障害福祉サービス事業所一覧

ショートステイ ら・ぽると	〒610-0313 京田辺市三山木中央 6丁目5番地10	TEL：26-6835
わくわくホーム	〒610-0362 京田辺市東西ノ口3番地	TEL：68-1838
三山木ホーム	〒610-0313 京田辺市三山木中央9丁目 8-8	TEL：63-8080
短期入所 京田辺興戸	〒610-0332 京田辺市興戸御垣内32 番地1	TEL：34-4637

(4) 居住系サービス(4法人・4箇所)

グループホームです。

事業所名	住所	電話
あんず京田辺わくわく	〒610-0362 京田辺市東西ノ口 3番地	TEL：68-1838
モモ	〒610-0334 京田辺市田辺中央3-2-6 プランドール102号室	TEL：65-9952
グループホーム緑の風	〒610-0311 京田辺市草内塔ノ上 35-1	TEL：64-3866
ソーシャルインクルー ホーム京田辺	〒610-0332 京田辺市興戸御垣内32 番地1	TEL：34-4637

2 児童デイサービス事業(府立1・15法人・22箇所)

→本編25ページ参照

発達が気になるお子さん達が、これからどうやったら生活しやすくなるかを考え、教えていく療育指導です。

事業所名	事業所名	電話
京都府立 こども発達支援センター (児童発達支援・放課後等デイサービ ス・居宅訪問型児童発達支援・ 保育所等訪問支援)	〒610-0331 京田辺市田辺茂ヶ谷 186-1	TEL：64-6141

京田辺市の障害福祉サービス事業所一覧

事業所名	事業所名	電話
児童デイサービス くれよん三山木 (児童発達支援・放課後等デイサービス・ 居宅訪問型児童発達支援 ・保育所等訪問支援)	〒610-0313 京田辺市三山木中央 6丁目5-10	TEL : 26-6835
放課後等デイサービス くれよん新田辺 (放課後等デイサービス)	〒610-0313 京田辺市三山木中央 6丁目5番地8	TEL : 26-6835
児童デイサービス ぱすてる (放課後等デイサービス)	〒610-0313 京田辺市三山木中央 6丁目5番地8	TEL : 26-6835 TEL : 27-1847
児童デイサービス・ちいろば (児童発達支援・放課後等デイサービス・ 保育所等訪問支援)	〒610-0312 京田辺市飯岡南原39	TEL : 39-5072
児童発達・ 放課後等デイサービスたんぽぽ (児童発達支援・ 放課後等デイサービス)	〒610-0361 京田辺市河原食田 10-23 福味ビル2階	TEL : 68-1270
放課後等デイサービス ポコアポコ中央教室 (放課後等デイサービス)	〒610-0331 京田辺市田辺中央5丁目 1-11	TEL : 84-6334
放課後等デイサービス ポコアポコ田辺教室 (放課後等デイサービス)	〒610-0331 京田辺市田辺久戸33-1	TEL : 84-6334
放課後等デイサービス ポコアポコ花住坂教室 (放課後等デイサービス)	〒610-0352 京田辺市花住坂1丁目 2-7	TEL : 84-6334
放課後等デイサービス きっず きょうずず (放課後等デイサービス)	〒610-0314 京田辺市宮津西浦 1番地	TEL : 64-8705
こども支援教室 そーれ (児童発達支援・ 放課後等デイサービス)	〒610-0353 京田辺市松井ヶ丘四丁 目3番地3	TEL : 26-3671
児童発達支援 みんなのき ねーね (児童発達支援)	〒610-0313 京田辺市三山木中央 3丁目1番16	TEL : 65-3750

京田辺市の障害福祉サービス事業所一覧

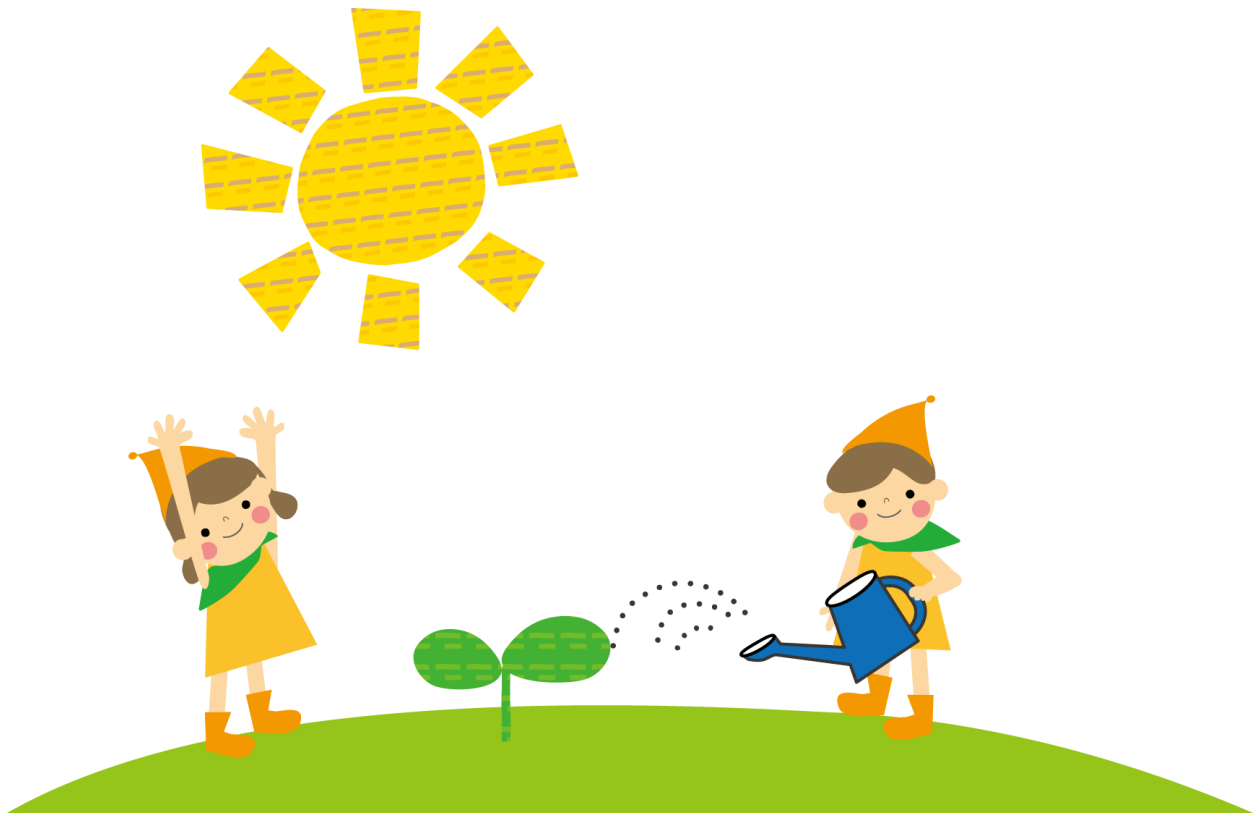
事業所名	事業所名	電話
とらいひろば京田辺 (児童発達支援・ 放課後等デイサービス)	〒610-0332 京田辺市興戸犬伏 17-8 アデストビル 201,206	TEL : 66-2513
児童発達支援 ぴーぷぴーぷ (児童発達支援)	〒610-0313 京田辺市三山木野神 52- 6 プエルタ I ビル 1 階	TEL : 66-4135
放課後等デイサービス くっくどうーどうるどうー (放課後等デイサービス)	〒610-0313 京田辺市三山木野神 52- 6 プエルタ I ビル 1 階	TEL : 66-4135
放課後等デイサービス ぶるどっぐ (放課後等デイサービス)	〒610-0361 京田辺市河原食田 10- 19 大東田辺ビル 1 階	TEL : 34-6146
キッズライフ京田辺 (放課後等デイサービス)	〒610-0332 京田辺市興戸久保 9 番地 5	TEL : 93-3211
コペルプラスジュニア 松井山手教室 (放課後等デイサービス・ 保育所等訪問支援)	〒610-0354 京田辺市山手南一丁目 3 番地 4 大東松井山手ビル 102 号室	TEL : 34-1417
コペルプラス by JCC 松井山手教室 (児童発達支援・ 保育所等訪問支援)	〒610-0354 京田辺市山手南一丁目 3 番地 4 大東松井山手ビル 302 号室	TEL : 34-1948
すずらん (放課後等デイサービス)	〒610-0331 京田辺市田辺狐川 36- 2	TEL : 51-5848
スモールステップ京田辺 (児童発達支援・ 放課後等デイサービス)	〒610-0334 京田辺市田辺中央 1 丁目 3 番 5 号 パルウエスト新田辺 2 階	TEL : 34-3520
にゃんこ (児童発達支援・ 放課後等デイサービス)	〒610-0332 京田辺市興戸久保 6-1	TEL : 090- 9707-3353

京田辺市の障害福祉サービス事業所一覧

3 相談支援事業（7法人・8箇所）→本編6ページ参照

障害福祉サービスを利用するにあたり、どのようなサービスが、どのくらい必要か、相談支援専門員がニーズを聞き取り、サービス利用計画案を作成していただく必要があります。お気軽にご相談ください。

事業所名	住所	電話
京田辺市障害者生活支援センターふらっと	〒610-0361 京田辺市河原食田10番地23 福味ビル2階	TEL：68-1070
京田辺市障がい児生活支援センター	〒610-0313 京田辺市三山木中央6丁目5番地8	TEL：26-6835
京鈴相談支援事業所	〒610-0352 京田辺市花住坂1丁目22-14	TEL：64-8705
京都府立こども発達支援センター相談支援事業所「はあとらっぷ」	〒610-0331 京田辺市田辺茂ヶ谷186-1内	TEL：68-6710
相談支援センターSAP	〒610-0332 京田辺市興戸御垣内54番地 たけのこハウス	TEL：65-9952
障害者生活支援センター緑の風	〒610-0332 京田辺市興戸御垣内92	TEL：63-7892
相談支援スロープ（休止中）	〒610-0312 京田辺市飯岡南原39	TEL：39-5072
ポコアポコ相談支援事業所	〒610-0331 京田辺市田辺中央5丁目1番地11	TEL：84-6334



編集・発行 京田辺市 健康福祉部 障がい福祉課

所在地 京田辺市田辺80

電話 0774-64-1372 (直通)

FAX 0774-63-5777 (直通)

発行 令和8年6月