

京田辺市障がい児・者福祉のつばき



別冊 障害福祉サービス事業所一覧

～すべての人が安心して、
自分らしく暮らしていけるまちを目指して～

京田辺市 健康福祉部 障がい福祉課

令和5年5月

目 次

京田辺市内障害福祉サービス事業所

1 障害福祉サービス事業	
（1）居宅系サービス	1
（2）日中活動系サービス	4
（3）短期入所サービス	5
（4）居住系サービス	5
2 児童デイサービス事業	6
3 相談支援事業	8

京田辺市の障害福祉サービス事業所一覧

1 障害福祉サービス事業→本編5ページ参照

障害福祉サービスを提供する事業所は、障害者総合支援法に基づき、都道府県の指定を受けて運営されています。こちらで紹介する事業所は、京田辺市内の事業所ですが、他市町村や他の都道府県の事業所でも利用することができます。

他市町村の障害福祉サービス事業所については、担当の相談支援専門員におたずねいただくほか、福祉医療機構が運営する福祉・保健・医療の総合サイト「ワムネット」からお調べいただくことも可能です。

(1) 居宅系サービス（17法人・17箇所）

自宅や外出先で、ヘルパーによる介助や支援を提供するサービスです。

「居宅介護」「重度訪問介護」「行動援護」などが対象となるサービスです。

事業所名	住所	電話
京田辺市社会福祉協議会 ホームヘルプセンター (居宅介護・重度訪問介護)	〒610-0332 京田辺市興戸犬伏 5番地の8	TEL : 65-3550 FAX : 65-4962
サンワセイフティー京鈴 (居宅介護・重度訪問介護・ 行動援護・同行援護)	〒610-0314 京田辺市宮津西浦 1 番地	TEL : 64-8705 FAX : 29-9078
ライフアシストセンター ら・ぼると (居宅介護・行動援護・ 重度訪問介護)	〒610-0313 京田辺市三山木中央 6丁目5番地8	TEL : 26-6835 FAX : 26-6832
サービスセンター緑の風 (居宅介護・行動援護・ 重度訪問介護)	〒610-0332 京田辺市興戸御垣内 92番地	TEL : 63-7892 FAX : 63-0044
サポートセンター太陽 (居宅介護・行動援護・ 重度訪問介護・同行援護)	〒610-0332 京田辺市興戸御垣内 54 番地 たけのこハウス	TEL : 26-1038 FAX : 26-1038

京田辺市の障害福祉サービス事業所一覧

事業所名	住所	電話
介護支援スロープ (居宅介護・行動援護・ 重度訪問介護)	〒610-0311 京田辺市草内鐘鉦割 42番地14 2号館716号	TEL : 39-5072 FAX : 39-5074
サポートステーションあん (居宅介護・行動援護・ 重度訪問介護)	〒610-0313 京田辺市三山木中央9丁目 8-8	TEL : 63-8070 FAX : 63-8007
ヘルパーステーション リエゾン健康村 (居宅介護・重度訪問介護)	〒610-0311 京田辺市草内大切26-2	TEL : 68-0970 FAX : 68-0977
ニチケアセンター京田辺 (居宅介護・重度訪問介護・ 同行援護)	〒610-0332 京田辺市興戸北落延44-1	TEL : 64-7450 FAX : 64-7451
訪問介護センター 「やすらぎ」 (居宅介護・重度訪問介護)	〒610-0313 京田辺市三山木中央 3丁目3-5	TEL : 63-5188 FAX : 63-5523
サポートプレイスほとわ (居宅介護・行動援護・ 重度訪問介護)	〒610-0341 京田辺市草内鐘鉦割7-10	TEL : 64-4162 FAX : 79-3030
ねじまきらいふ (居宅介護・行動援護・ 重度訪問介護)	〒610-0313 京田辺市三山木中央1丁目 9-2 メゾンドール桜305号室	TEL : 090- 1906-6811
ヘルパーステーション すずらん (居宅介護・重度訪問介 護・同行援護)	〒610-0331 京田辺市田辺十曾25-4	TEL : 26-6625 FAX : 26-5992
ヘルパーステーション スイート新田辺 (居宅介護)	〒610-0334 京田辺市田辺中央1丁目1 番地10 REFLET1ST 302号	TEL : 34-0655 FAX : 34-0656

京田辺市の障害福祉サービス事業所一覧

居宅戦隊（仮）PIPPI （居宅介護・行動援護・ 重度訪問介護）	〒610-0361 京田辺市河原食田10番地 19 大東田辺ビル1F	TEL：34-6146 FAX：34-6147
訪問介護事業所らせな （居宅介護・行動援護・ 重度訪問介護）	〒610-0311 京田辺市草内南垣内6	TEL：65-1201 FAX：65-1600
ケアサポートまもり （居宅介護・重度訪問介 護・同行援護）	〒610-0331 京田辺市草内禅定寺18番 地2	TEL：34-0481 FAX：34-0482

京田辺市の障害福祉サービス事業所一覧

(2) 日中活動系サービス（7法人・9箇所）

障がいのある方が通い、就労に向けた訓練や介護、創作活動などを提供するサービスです。

具体的には、「生活介護」「自立訓練（機能訓練・生活訓練）」「就労移行支援」「就労継続支援（A型・B型）」のサービスです。

事業所名	住所	電話
たなべ緑の風作業所 （生活介護・就労継続支援B型）	〒610-0332 京田辺市興戸御垣内92	TEL：63-7892 FAX：63-0044
アイコラボレーション京都 （生活介護・就労継続支援B型）	〒610-0334 京田辺市田辺中央 1-1-5 BITダイエイビル3F	TEL：64-7474 FAX：64-7232
共働Space ふくろう工房 （就労継続支援B型）	〒610-0326 京田辺市天王上垣内8の1	TEL：65-0184 FAX：65-0184
さんさん山城 （就労継続支援B型）	〒610-0332 京田辺市興戸小モ詰 18番地1	TEL：39-7113 FAX：65-4102
ふっとぷりんつ （生活介護）	〒610-0313 京田辺市三山木中央 3丁目3-3 ソラールみ やまき2階	TEL：63-3137 FAX：34-6234
みかげ。 （就労継続支援B型・ 生活介護）	〒610-0332 京田辺市興戸御垣内54 番地 たけのこハウス	TEL：62-3937 FAX：62-3937
えーる （就労移行支援・ 就労継続支援B型・ 生活介護）	〒610-0313 京田辺市三山木中央 6丁目5番地8	TEL：26-6835 FAX：26-6832
あんずデイセンター （生活介護）	〒610-0313 京田辺市三山木中央4丁目 10-1	TEL：65-1800 FAX：64-1414
三休 （就労継続支援B型）	〒610-0343 京田辺市大住池ノ谷45番 1	TEL：66-2162 FAX：27-4700

京田辺市の障害福祉サービス事業所一覧

(3) 短期入所サービス（3法人・5箇所）

家で介護を行う人が病気などの場合、短期間、施設で生活するサービスです。

事業所名	住所	電話
ホーム緑の風	〒610-0311 京田辺市草内塔ノ上 35-1	TEL：64-3866 FAX：64-3866
第2 ホーム緑の風	〒610-0332 京田辺市興戸御垣内 92,99	TEL：63-7892 FAX：63-0044
ショートステイ ら・ぽると	〒610-0313 京田辺市三山木中央 6丁目5番地8	TEL：26-6835 FAX：26-6832
わくわくホーム	〒610-0362 京田辺市東西ノ口3番地	TEL：68-1838 FAX：68-1839
三山木ホーム	〒610-0313 京田辺市三山木中央9丁目 8-8	TEL：63-8080 FAX：63-8008

(4) 居住系サービス（3法人・3箇所）

グループホームです。

事業所名	住所	電話
あんず京田辺わくわく	〒610-0362 京田辺市東西ノ口 3番地	TEL：68-1838 FAX：68-1839
モモ	〒610-0334 京田辺市田辺中央 3-2-6 ブランドール102号室	TEL：68-1811 FAX：65-9952
グループホーム緑の風	〒610-0311 京田辺市草内塔ノ上 35-1	TEL：64-3866 FAX：64-3866

京田辺市の障害福祉サービス事業所一覧

2 児童デイサービス事業（13法人・17箇所）→本編25ページ参照

発達が気になるお子さん達が、これからどうやったら生活しやすくなるかを考え、教えていく療育指導です。

事業所名	住所	電話
京田辺市児童デイサービス事業所（ふれあい教室） （児童発達支援）	〒610-0331 京田辺市田辺鳥本 102番地	TEL：63-1081 FAX：65-2106
児童デイサービス くれよん三山木 （児童発達支援・放課後等デイサービス・居宅訪問型児童発達支援 ・保育所等訪問支援）	〒610-0313 京田辺市三山木中央 6丁目5-10	TEL：26-6835 FAX：26-6832
放課後等デイサービス くれよん新田辺 （放課後等デイサービス）	〒610-0313 京田辺市三山木中央 6丁目5番地8	TEL：26-6835 FAX：26-6832
児童デイサービス ぱすてる （放課後等デイサービス）	〒610-0313 京田辺市三山木中央 6丁目5番地8	TEL：26-6835 FAX：26-6832
京都府立こども発達支援センター （児童発達支援・医療型児童発達支援・放課後等デイサービス・居宅訪問型児童発達支援・保育所等訪問支援）	〒610-0331 京田辺市田辺茂ヶ谷 186-1	TEL：64-6141 FAX：64-6151
児童デイサービス・ちいろば （児童発達支援・放課後等デイサービス）	〒610-0312 京田辺市飯岡南原39	TEL：39-5072 FAX：39-5074
児童発達・放課後等デイサービスたんぼぼ （児童発達支援・放課後等デイサービス）	〒610-0361 京田辺市河原食田 10-23 福味ビル2階	TEL：68-1270 FAX：68-1270
放課後等デイサービス ポコアポコ （放課後等デイサービス）	〒610-0344 京田辺市田辺中央5丁目 1-11	TEL：84-6334 FAX：84-6334
放課後等デイサービス きっず きょうすず （放課後等デイサービス）	〒610-0314 京田辺市宮津西浦 1番地	TEL：64-8705 FAX：29-5933

京田辺市の障害福祉サービス事業所一覧

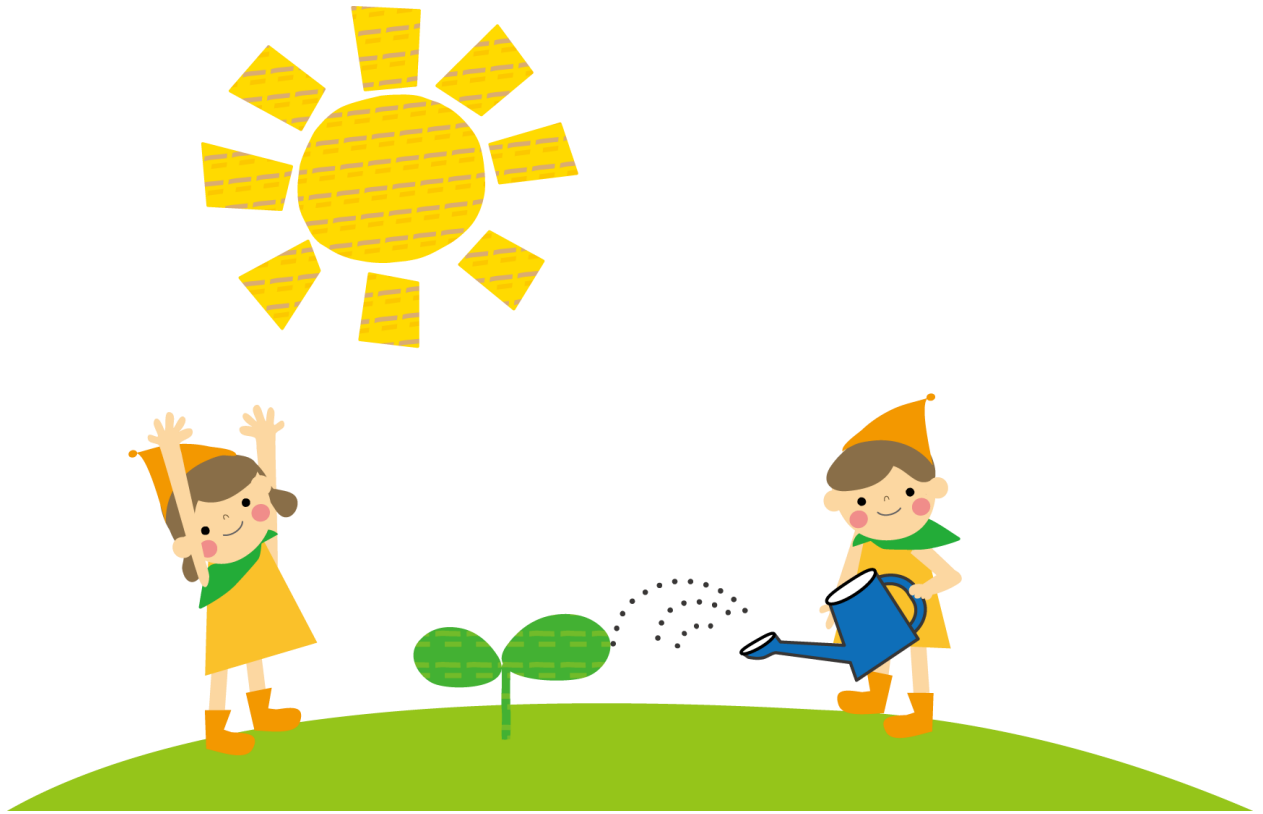
事業所名	住所	電話
こども支援教室 そーれ (児童発達支援・ 放課後等デイサービス)	〒610-0353 京田辺市松井ヶ丘四丁目 3番地3	TEL : 26-3671 FAX : 26-3671
とらいひろば大住 (児童発達支援・ 放課後等デイサービス)	〒610-0343 京田辺市大住女谷 7-17	TEL : 26-8895
とらいひろば京田辺 (児童発達支援・ 放課後等デイサービス)	〒610-0332 京田辺市興戸犬伏 17-8 アデストビル 201	TEL : 66-2513
児童発達支援 みんなのき ねーね (児童発達支援)	〒610-0313 京田辺市三山木中央 3丁目1番16	TEL : 65-3750
放課後デイサービス くっくどうーどうるどうー (放課後等デイサービス)	〒610-0313 京田辺市三山木野神 52- 6 プエルタ I ビル1階	TEL : 66-4135 FAX : 66-4137
児童発達支援 ぴーぷぴーぷ (児童発達支援)	〒610-0313 京田辺市三山木野神 52- 6 プエルタ I ビル1階	TEL : 66-4135 FAX : 66-4137
コペルプラス松井山手教室 (児童発達支援)	〒610-0354 京田辺市山手南一丁目 3 番地 4 大東松井山手ビ ル 302 号室	TEL : 34-1948 FAX : 34-1949
キッズライフ京田辺 (放課後等デイサービス)	〒610-0332 京田辺市興戸久保 9 番地 5	TEL : 93-3211 FAX : 93-3212

京田辺市の障害福祉サービス事業所一覧

3 相談支援事業（7法人・8箇所）→本編6ページ参照

障害福祉サービスを利用するにあたり、どのようなサービスが、どのくらい必要か、相談支援専門員がニーズを聞き取り、サービス利用計画案を作成していただく必要があります。お気軽にご相談ください。

事業所名	住所	電話
京田辺市障害者生活支援センターふらっと	〒610-0361 京田辺市河原食田10番地23 福味ビル2階	TEL：68-1070 FAX：68-1071
相談支援事業所りあん	〒610-0313 京田辺市三山木中央6丁目5番地8	TEL：26-6835 FAX：26-6832
京鈴相談支援事業所	〒610-0314 京田辺市宮津西浦1番地	TEL：64-8705 FAX：29-9078
京都府立こども発達支援センター 相談支援事業所「はあとらっぷ」	〒610-0331 京田辺市田辺茂ヶ谷186-1内	TEL：68-6710 FAX：68-6711
相談支援センターSAP	〒610-0332 京田辺市興戸御垣内54番地 たけのこハウス	TEL：65-9952 FAX：68-1817
障害者生活支援センター 緑の風	〒610-0332 京田辺市興戸御垣内92	TEL：63-7892 FAX：63-0044
相談支援スロープ	〒610-0312 京田辺市飯岡南原39番地	TEL：39-5072 FAX：39-5074
ポコアポコ相談支援事業所	〒610-0334 京田辺市田辺中央5丁目1番地11	TEL：84-6334 FAX：84-6743



編集・発行 京田辺市 健康福祉部 障がい福祉課

所在地 京田辺市田辺80

電話 0774-64-1372 (直通)

FAX 0774-63-5777 (直通)

発行 令和5年5月