

# 京田辺市地域包括支援センター あんあんだより

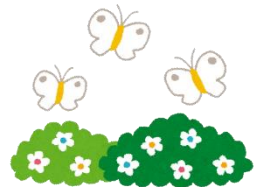
R 2 . 3 発行

こんにちは！京田辺市地域包括支援センターあんあんです。  
寒さの中にも少しずつ春の暖かい日差しが感じられるようになってきました。気温の変化もある時期ですので体調管理に気をつけてお過ごしください。

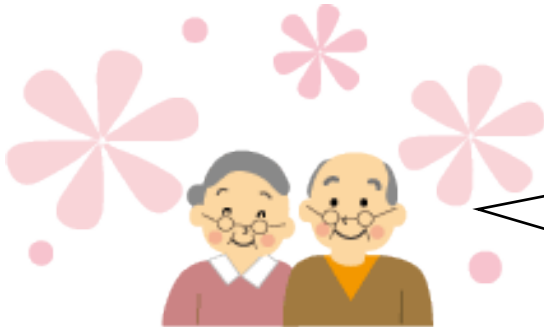


## 特集記事

- ◆ 認知症関連事業の活動報告
- ◆ 感染予防のために手洗いを！！



京田辺市地域包括支援センターあんあんは、高齢者のみなさんがいつまでも住み慣れた地域で安心して暮らしていけるよう、介護・福祉・健康・医療など、様々な面から支えるための市の機関です。保健師、社会福祉士、主任ケアマネジャー等が連携し、相談に対応します。こんなときには、「あんあん」にご相談ください。



- ・要介護にならないように予防したい
- ・介護、医療、福祉のサービスを利用したい
- ・認知症について知りたい
- ・成年後見制度について知りたい
- ・近所の高齢者が気になる

※あんあんの連絡先・所在地は裏面をご覧ください。

あんあんという愛称には「あんぜんあんしん」「あ〜ん」まですべてという意味が込められています

## ★ ★ ★来年度から組織の体制が変わります★ ★ ★

令和2年4月から市役所の体制が変わります。

高齢介護課	高齢者福祉係
	地域包括支援係（地域包括支援センター・あんあん）
	介護保険係



高齢者支援課	高齢者支援係
	地域包括支援係（地域包括支援センター・あんあん）
介護保険課	介護保険係



組織の体制・名称は変わりますが、これまで通り変わらずご相談ください。

## 活動報告①声かけ・見守り訓練



11月2日（土）、花住坂自治会のご協力のもと、高齢者への声かけ・見守り訓練を行いました。

～当日の流れ～

1. 公民館で認知症についての学習をする。
2. 地図で示したルートを数名ずつのグループで移動し、途中2か所にいる高齢者に声をかけて、その人の状況を確認する。
3. 公民館までの帰り道、オレンジロードつなげ隊とともに、参加者に啓発グッズを配布。

今回の訓練を通して、地域で高齢者の方を見守る・支えることを考えるきっかけになったのではないかと思います。

## 活動報告②SOS ネットワーク連携訓練

1月24日（金）、50か所の協力機関にご協力いただき、SOS ネットワーク連携訓練を実施しました。

今回は、高齢者が行方不明となった場合を想定し、各協力機関への情報提供用紙の作成・送信・受信訓練を行いました。職員で手順を再度確認し、実際の場面でどのように動けばいいのか話し合うことができました。

そもそも SOS ネットワークとは・・・

京田辺市では、認知症などにより行方不明となった場合の早期発見と保護につなげるため、京田辺市役所・京田辺市地域包括支援センター・京都府警察・協力機関や企業も含めた SOS ネットワークを整備しています。

### 対象者

市内に居住し、認知症により自宅等に戻れなくなるおそれのある高齢者

※ただし、64歳以下の場合には、医師の診断書等が必要です

※登録は無料です

申請は主に市役所窓口で行っています。本人同席でなくても家族・担当ケアマネジャーの申請も可能です。詳しくは、地域包括支援センターまでご相談ください。

### 京田辺市SOSネットワーク



©92-303



登録者には左のような QR コードを渡しています。

行方不明になった時に、QR コードを携帯の QR コードリーダーにかざせば、「京田辺市 SOS ネットワーク」に登録していることが分かる仕組みになっています。

※個人情報登録されていません。

## 活動報告③まあいいか、カフェ

11月4日(土)、ランチ松井山手内にある「イオリカフェ」にて「まあいいか@きょうと」主催・京田辺市後援による、「まあいいか、カフェ」が1日限定で開店しました。

接客をするのは、認知症を抱える人。時には間違えることもある。そのような間違いを受け容れて、それを一緒に楽しむ不思議であたたかなcaféに130名ほどの方にお越しいただきました。



認知症の人が働くことを通して、「人と接する・社会とつながる」ことを実現させたいという主催者の思いに共感し、京田辺市でも主催者とともに手を取り合い、京田辺市での開催を実現することができました。

キャストの皆様の生き生きと活躍されている姿に元気をいただきました。

「まあいいか」と受容することで、少しずつ寛容な社会になっていく。そんな素敵な社会が広がっていくことを願っています。

# 感染予防のために手洗いを！！

新型コロナウイルスを含め、インフルエンザ等まだまだ感染しやすい時期が続きます。

まずは、外出から帰ったとき、食事前、調理前後、トイレ後などこまめに手洗いすることから予防をしましょう。



流水でよく手をぬらした後、石けんをつけ、手のひらをよくこすります。



手の甲をのぼすようにこすります。



指先・爪の間を念入りにこすります。



指の間を洗います。



親指と手のひらをねじり洗いします。

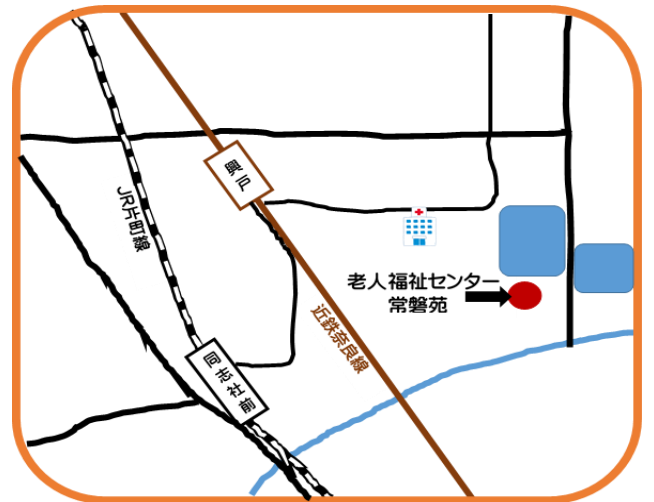
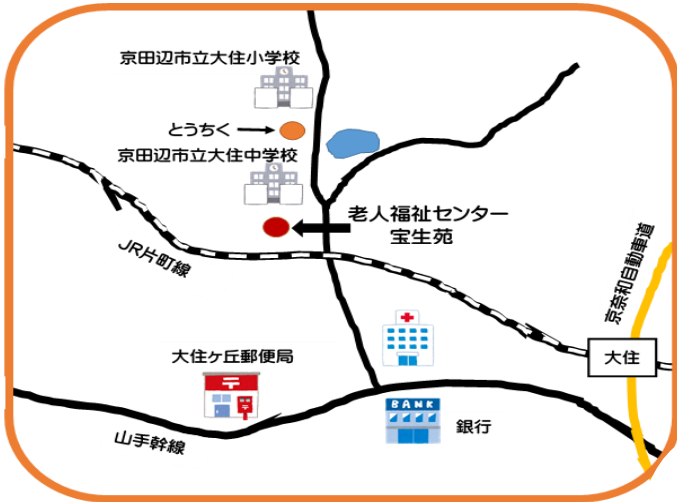


手首も忘れずに洗います。



あんあん宝生苑

あんあん常磐苑



あんあん市役所



あんあんへのご相談・お問い合わせはこちらへ

地域包括支援センター	住所・電話	担当地域
あんあん市役所	京田辺市田辺 80 Tel 63-1268	田辺、一休ヶ丘、薪、新田辺西住宅 新田辺東住宅、河原、興戸
あんあん常磐苑	草内五ノ坪 6 Tel 68-1310	草内、新興戸、飯岡、東、府営住宅、山本、高木、 二又、南山東、南山西、山崎、出垣内、江津、 宮ノ口、同志社、同志社山手、多々羅、普賢寺、 水取、天王、打田、高船
あんあん宝生苑	大住内山 7 Tel 68-0705	松井、西八、東林、岡村、三野、花住坂、松井ヶ丘、 山手東、山手中央、山手南、山手西、大住ヶ丘、 健康村、健康ヶ丘、大住飛地
開所時間：8：30～17：15 休業日：土、日、祝日、年末年始		相談は無料です。 お気軽にご相談ください。