

浸水の目安

2階の軒下までつかる程度 5.0m

2階の床までつかる程度 3.0m

1階の軒下までつかる程度 2.0m

おとなの腰までつかる程度 1.0m

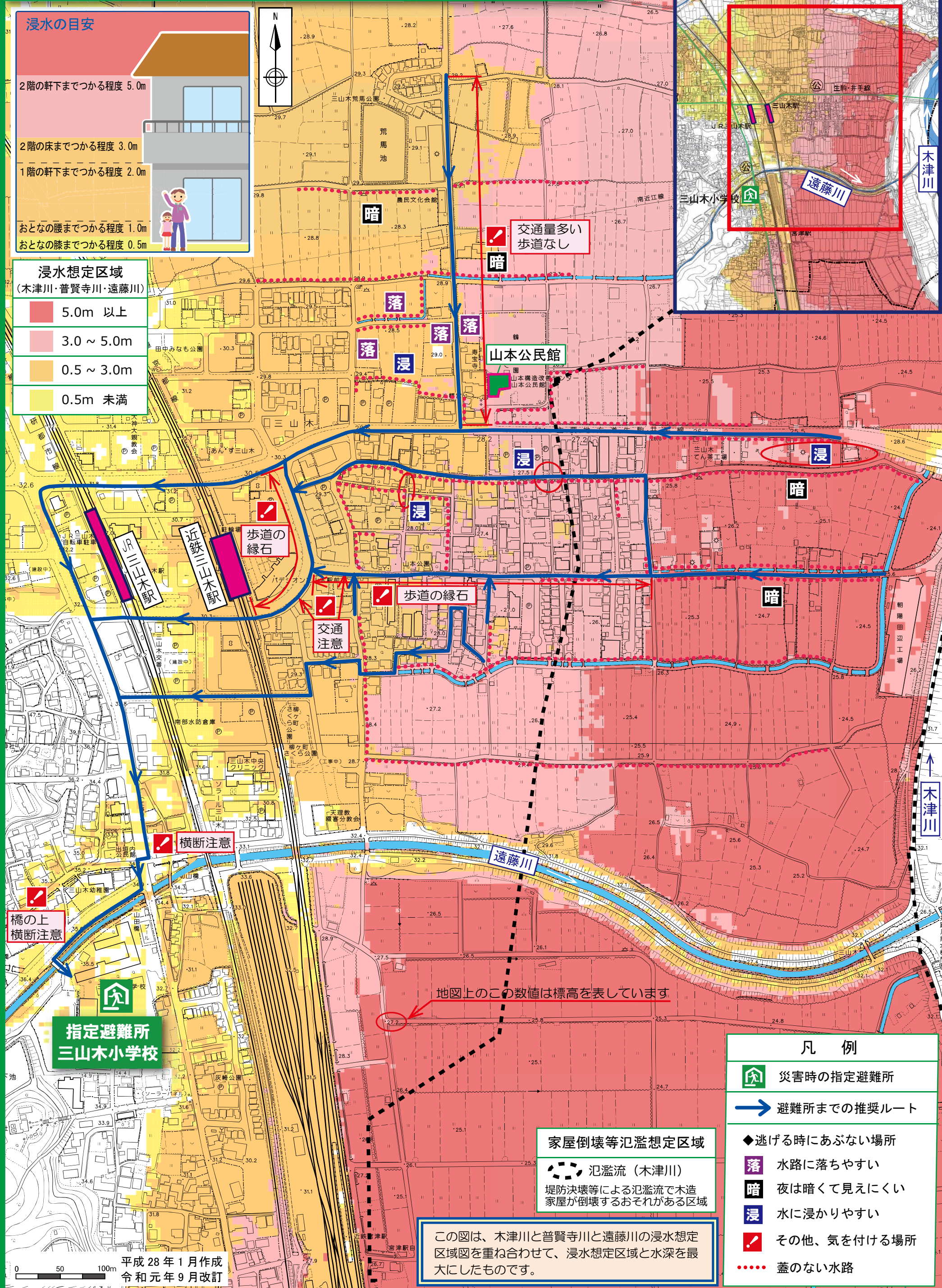
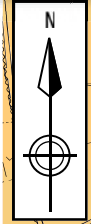
おとなの膝までつかる程度 0.5m



浸水想定区域

(木津川・普賢寺川・遠藤川)

- 5.0m 以上
- 3.0 ~ 5.0m
- 0.5 ~ 3.0m
- 0.5m 未満



交通量多い
歩道なし

歩道の縁石

歩道の縁石

交通注意

横断注意

橋の上
横断注意

指定避難所
三山木小学校

地図上のこの数値は標高を表しています

家屋倒壊等氾濫想定区域

氾濫流 (木津川)
堤防決壊等による氾濫流で木造家屋が倒壊するおそれがある区域

この図は、木津川と普賢寺川と遠藤川の浸水想定区域図を重ね合わせて、浸水想定区域と水深を最大にしたものです。

凡例

- 災害時の指定避難所
- 避難所までの推奨ルート
- 逃げる時にあぶない場所
- 水路に落ちやすい
- 夜は暗くて見えにくい
- 水に浸かりやすい
- その他、気を付ける場所
- 蓋のない水路



区の決めごと

避難の方針	<ul style="list-style-type: none"> 指定避難所は、三山木小学校です。但し、三山木小学校へ行けない恐れがある時は、JR 三山木駅や近鉄三山木駅のホームなど、事前に決めた緊急避難場所に避難しましょう。 避難行動は、徒歩による移動を原則とします。(要配慮者は除く) 歩行が困難な要配慮者の方は、避難準備・高齢者等避難開始が発令されたら、早めに三山木小学校へ避難しましょう。 避難情報を入手し、「避難を始めるきっかけ」を参考に、各家庭が自らの判断で避難行動をとれるようにしましょう。 地図上の注意事項を参考にして、安全に避難しましょう。
日頃の備え	<ul style="list-style-type: none"> NHK データ放送(チャンネルをNHKにあわせて「dボタン」を押す)やインターネットを利用して、木津川、普賢寺川の水位を把握できるように日頃から備えましょう。



避難を始めるきっかけ

注) 大雨警報や洪水警報が出たときは本マップを見て、持ち出し品の準備を始めましょう。

警戒レベル	あなたのとるべき避難行動	着目する河川 [水位観測所]
5	命を守るための最善の行動	木津川 [飯岡] または 木津川 [加茂]
4	避難完了 (全住民) ・ただちに避難を完了する。	6.5m 未満 7.6m 未満
4	避難開始 (健常者) ・持ち出し品を持って避難を開始する。 ・避難所へ向かう際に、近所どうして声をかけ合う。	5.1m 6.0m
3	避難開始 (要配慮者等) ・歩行が困難な方や高齢者、災害の危険度が高い区域の人は、避難を開始する。 ・本マップを見て、持ち出し品の準備を始める。	4.7m 5.9m
2	要配慮者への声かけ ・歩行が困難な方や高齢者がいる近隣の家に声をかける。	3.5m 4.5m
1	※1 記載の水位に達していない場合でも、避難勧告等が発令される場合がありますので、自治体からの情報には、十分ご注意ください。 ※2 避難勧告等は河川の水位状況だけでなく、堤防決壊の原因となる「漏水」や「侵食」といった現象が発生した場合にも発令する可能性があります。	

- 「避難準備・高齢者等避難開始」が発令された時、**要配慮者は指定された避難所への避難行動を開始**しましょう。
その他の皆さんは家族との連絡、非常持ち出し品の用意など、**避難準備を開始**しましょう。
- 「**避難勧告**」が発令された時、住民の皆さんは指定された避難所への**避難行動を開始**しましょう。

避難情報の入手方法

- **京田辺市防災情報** **要登録**
 京田辺市防災情報メールサービス <https://www.kyotanabe.jp/0000003700.html>
※下記のURLにアクセスし、画面に従って登録
- **京都府防災・防犯情報** **要登録**
 京都あんぜん・あんしんメール
 メール配信システムへの登録 anzen@k-anshin.pref.kyoto.jp
※左のQRコード、もしくは下記のアドレスに空メールを送信し、京都府から返信されるメールに従って登録手続を実施
- **市から発信される災害時の避難情報**
 ● ラジオ ● テレビ ● NHK データ放送(チャンネルをNHKにあわせて「dボタン」を押す)
 ● 広報車 ● 京田辺市防災情報メール ● 市ホームページ ● 京都府危機管理 WEB など
- **気象情報**
 気象庁ホームページ <http://www.jma.go.jp/jma/index.html>
- **河川の水位情報**
 国土交通省 川の防災情報(パソコン版) <http://www.river.go.jp/>
 国土交通省 川の防災情報(携帯版) <http://i.river.go.jp/>
 XバンドMPレーダ雨量情報(パソコン版) <http://www.river.go.jp/x/xmn0107010.php>
 京都府河川防災情報 <http://chisuibousai.pref.kyoto.jp/>



指定避難所

名称	所在地・連絡先
三山木小学校	京田辺市宮津宮ノ下4-3 TEL : 0774-62-1055

緊急連絡先

連絡先	電話番号
京田辺市役所	0774-63-1122
京田辺市消防本部	0774-63-1125
田辺警察署	0774-63-0110
三山木交番	0774-62-8727
京田辺市上下水道部	0774-62-0414
関西電力(株)	0800-777-3081
大阪ガス(株)	0120-59-4817
NTT(電話故障時)	局番なし 113
災害用伝言ダイヤル	局番なし 171

非常時持ち出し品の準備 【重要】あると便利なものではなく、「ないと困るもの」を忘れずに!

貴重品	非常食、生活用品	非常用品	個人的な必需品	その他必需品
現金	飲料水	携帯ラジオ	メガネ	
通帳	食料	懐中電灯	コンタクト	
印鑑	衣服	ライター	入れ歯	
保険証	タオル	軍手	持病薬	
免許証	洗面用具	救急セット	持病対応食品	



私が逃げる避難所・事前に決めた緊急避難場所

避難所	事前に決めた緊急避難場所

※自分で記入しましょう。緊急避難場所は、日頃から決めておきましょう。

家族の連絡先

家族の名前	勤務先・学校など	連絡先

避難時に声をかける人

<input type="checkbox"/>
<input type="checkbox"/>
<input type="checkbox"/>