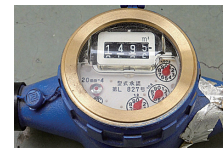




水道メーターの検針員を募集
対象は市内に在住し、できれば5年以上勤務できる人(学生を除く)
業務内容 各家庭・事業所に設置している水道メーターの指針を端末機に入力し、お知らせを配布します
募集人数 若干名
契約期間 平成31年3月31日まで(更新あり)
委託料 検針1件あたり64円(1ヵ月600〜900件)
検針地区 山手西・山手東・山手南・山手中央・松井ヶ丘・新田辺・河原・田辺中央・三山木・宮津
申込方法 履歴書を持参してください
しめきり 11月14日(水)
申込・問合せ先 京都府保育人材センター(〒602-0822) 電話:075-252-6333、FAX:075-252-6312、メールアドレス: info@kyotasho.or.jp



平成31年度 小・中学校講師登録会
日にち 11月19日(月)〜22日(木)
時間 午後1時〜4時
場所 府山城教育局
対象 山城教育局管内(京田辺・宇治・八幡・城陽・木津川市・久御山・井手・宇治原・笠置・和束・精華町・南山城村)の公立小・中学校での常勤・非常勤講師を希望する人
内容 説明会・面接
申込方法 電話で申し込みの上、教育総務室・山城教育局か同居

ちいさなりサイクルの市
日にち 11月13日(火)
時間 午前10時〜11時30分
場所 せよかせ子育てサポートセンター(〒620-0414) 電話:0181205outreach@gmail.com
定員 先着346人
申込方法 専用ホームページ(20181205outreach.wsite.com/area) の応募フォームから申し込みください
しめきり 12月4日(火)
問合せ先 音楽によるアウトリーチ 履修生による音楽劇。クリスマスステーションをテーマとする心温まるストーリー(小学生向き)
定員 先着346人
申込方法 専用ホームページ(20181205outreach.wsite.com/area) の応募フォームから申し込みください
しめきり 12月4日(火)
問合せ先 音楽によるアウトリーチ 履修生による音楽劇。クリスマスステーションをテーマとする心温まるストーリー(小学生向き)

きょうと児童青少年演劇まつり「まよころもく」
日にち 11月24日(土)・25日(日)
時間 午前10時45分〜午後4時(開場は午前10時30分)
場所 社会福祉センター
内容 人形劇・演劇・影絵など(出演:らせんくらぶ・想造舎(プロ劇団)、ひとやすみ・ドリミング★スターなど8団体) 人形作り体験
費用 11300円。子ども(4〜18歳)は500円
申込方法 電子メールで申し込んでください。ケイ・ネット・アル・プザ京田辺1階でも販売しています
申込・問合せ先 やましろのく に実行委員会・太田(☎: FAX 68・2214、メールアドレス: puku@puku.or.jp)

保育園・認定こども園見学ツアー(職場見学)
「保育の仕事って?」「どんな職場?」など、保育の仕事や就職に関する疑問に答える見学ツアーの参加者を募集します
日にち 11月21日(木)
時間 午前9時〜午後3時45分
対象 保育の仕事に興味や関心のある人・保育の職場に就職を考えている人
内容 市内の保育園などの見学とガイダンス(車移動)
申込方法 電話: FAX・電子メールで、氏名(ふりがな)・電話番号・生年月日・住所・現在の状況(学生・在職中無職など)・持っている資格(保育士・幼稚園教諭・保育職歴の有無・就職希望時期を連絡してください)
しめきり 11月14日(水)
申込・問合せ先 京都府保育人材センター(〒602-0822) 電話:075-252-6333、FAX:075-252-6312、メールアドレス: info@kyotasho.or.jp

シルバー人材センター 新規会員登録会
日にち 毎月第3水曜日
時間 午前10時から
場所 シルバー人材センター(いきいきサポートセンター内) 対象 市内に在住する60歳以上で、働きたいあるいは健康な人
問合せ先 シルバー人材センター(☎: 8822)
府立田辺高等学校 学校公開
市と府立田辺高等学校は、地域

税を考える週間 小学生の絵画展
11月11日〜17日は「税を考える週間」です。
市は、「税金でつくられているもの」をテーマに、小学生の絵画展を行います。
期間 11月12日(月)〜16日(金)
場所 市役所2階市民ロビー
問合せ先 税務課(☎: 64・1317)

山城郷土資料館特別展
期間 12月9日(日)まで(月曜日を除きます)
時間 午前9時〜午後4時30分
場所 山城郷土資料館(木津川市)
テーマ 文字のささやき 京都府出土の文字資料、入館料 250円。小・中学生は70円
問合せ先 山城郷土資料館(☎: 86・5199、FAX: 86・5199)

クラフトウェーブ総合展
日にち 11月23日(祝)・26日(月)
時間 午前10時〜午後5時(26日は午後4時まで)
場所 コミュニティホール
内容 木竹工芸・ガラス・布・和紙・花・書画などの作品展示
問合せ先 京田辺クラフトウェーブ 園生(☎: FAX: 63・3676)

終活セミナー 家族が戸惑わないために 消費生活センターとくらしの井戸端会議は、終活セミナーを開きます
日にち 12月7日(金)
時間 午後1時30分〜3時30分
場所 中央公民館
テーマ 供養の形さまざま。葬儀・供養・納骨・改葬・墓じまいなど
講師 行政書士の三浦東八さん 定員 先着60人

京田辺ふれあいハイキング
日にち 11月22日(木)雨天中止
集合時間 場所 午前9時・JR京田辺駅(午後3時)より解散
テーマ 甘南備山と一休寺の紅葉を楽しむ
コース 一休寺・お茶屋・お茶屋・お茶屋・お茶屋
休まず甘南備山・野外活動センター・JR松井山手駅(約10km) 昼食・水筒を持参してください
定員 先着60人
参加費 300円 酬恩庵一休寺の拝観には別途500円が必要
申込方法 電話か電子メールで、住所・氏名・電話番号・参加人数を連絡してください
申込・問合せ先 観光ボランティアガイド協会(駅ナカ案内所内) ☎: 2810、メールアドレス: info@kyotabehi.jp

第36回エコ・ウォーク 遠藤川の紅葉と石像物巡り
きょうとなへ環境市民パートナーシップは、ごみを拾いながら京田辺の環境を知るエコ・ウォークを開きます。
日にち 11月26日(月)雨天中止
集合時間 場所 午前9時30分 近鉄宮津駅(午後3時)より解散
テーマ 遠藤川の紅葉を愛で、市南部の信仰の石像物巡る

創業支援セミナー
日にち 12月4日(火)
時間 午後6時〜8時
場所 商工会館
対象 学生・創業予定者・新規創業者
内容 ① 脱サラから起業までの経緯や、ものづくりの苦労・ノウハウなどの講演 ② 参加者交流会
講師 ㈱K&B代表取締役 徳田貴司さん
定員 先着30人
申込方法 産業振興課かホームページに申込書をFAX・電子メールで送信してください
しめきり 11月22日(木)
申込・問合せ先 産業振興課(☎: 64・1364、FAX: 64・1359、メールアドレス: sangyo@city.kyotabehi.jp)

犬のしつけ方教室(全3回)
日にち ①11月30日(金)②12月7日(金)③12月14日(金)
時間 午後1時30分〜3時30分
①は午後3時30分まで
場所 中央住民センター
対象 京田辺・八幡市・井手・宇治田原町に在住し、すべての回に参加できる人。犬は生後6カ月以上2才未満で、市町への登録と狂犬病などの予防接種を済ませ、健康で攻撃性がないこと
内容 ① 犬の健康管理・習性などの講義 ② 実技(犬を同伴)

空き家・空き室 無料相談会
日にち 12月9日(日)
時間 午後1時30分〜3時30分
場所 中央公民館
対象 市内に空き家・空き室を所有している人
内容 ① 京都市府宅地建物取引業協会の相談員が、空き家・空き室の処分や活用に関する相談に応じます(1人30分程度) ② 近隣トラブルなどに関する相談はできません
定員 先着8人
申込方法 電話か電子メールで申し込みください
申し込みがある場合は、当日定員に空きがある場合は、当日相談を受け付けます
申込・問合せ先 開発指導課(☎: 64・1341、メールアドレス: kankyo@city.kyotabehi.jp)

田辺公園自然探検隊 目指せどんぐり博士!
きょうとなへ環境市民パートナーシップや同志社ローム記念館プロジェクト「えこまな@京田辺」の大学生と一緒に、草花や生き物などの自然と触れ合いませんか。
なお、同プロジェクトは、皆さんの支援で運営しています。詳しくは、同プロジェクトサポート募金ホームページ(Dookin.dookinsha.jp/fund/00011.html)で確認してください
日にち 12月8日(土)
時間 午後1時〜4時
集合場所 田辺公園ヒコキランド
対象 市内に在住・通勤・通学する小学生以上の人
小学生3年生以下は保護者の同伴が必要
定員 先着20人
内容 ① 田辺公園でクイズやお題をクリアしながら、自然について楽しく学ぼう ② どんぐりを使ったクリスマスリースを作ろう
汚れてもいい服装・運動靴で、飲み物・軍手・ぞうきん・カッターナイフ・絵筆(細いもの)を持参してください
申込方法 電話か電子メール(件名「自然観察会参加申込」で、住所・氏名(ふりがな)・

フラワーアレンジメント クリスマスツリー飾り
日にち ①12月1日(土)②12月8日(土)
時間 午後1時30分〜2時30分
場所 南山こどもセンター
対象 ①小学校1〜3年生②小学校4〜6年生
定員 各回15人
多数の場合は抽選します
申込方法 往復はがきの往信用に氏名・学年・電話番号・校区を、返信用に住所・氏名を書いて郵送してください
しめきり 11月20日(火)(必着)
申込・問合せ先 南山こどもセンター(〒610-0313京田辺市三山木谷垣内3-1、☎: 4458)

NAISTサイエンス塾
日にち 12月15日(土)
時間 ①午前10時〜11時②午前11時30分〜午後0時30分③午後1時30分〜2時30分
場所 高山サイエンスプラザ(奈良県生駒市)
対象 小学生
保護者の同伴が必要です
内容 身の回りにある「つやつや」に見えるものと「くらくら」に見えるもの。なぜ見方が違うのか、コンピュータとカメラで光を操って、疑問を解明しましょう
定員 先着8人
申込方法 電話で申し込んでください
申込期間 11月12日(月)〜16日(金)
申込・問合せ先 山城北保健所衛生室(☎: 21・2912)

普通救命講習
日にち ①11月4日(日)②11月14日(水)③11月9日(金)
時間 午前9時〜正午
内容 AEDを用いた心肺蘇生の講習。一定レベル以上の技術を習得した人には修了証を発行します
定員 各日先着10人
申込方法 前日までに電話で申し込みください
申込・問合せ先 消防署(☎: 63・1125) 消防署北部分署(☎: 0119)

消費税率軽減税率制度説明会
宇治税務署は、軽減税率制度説明会を開きます。
年齢・性別・電話番号・保護者が同伴する場合は保護者の氏名(ふりがな)を連絡してください
電子メールは、3日以内に返信がないときは電話で連絡してください
しめきり 11月28日(水)
申込・問合せ先 きょうとなへ環境市民パートナーシップ事務局(環境課内) ☎: 64・1366、メールアドレス: kankyo@city.kyotabehi.jp

入会を受け付け
教育委員会は、冬休み期間中に留守家庭児童会へ入会を希望する児童の申し込みを受け付けます。
【対象】
保護者が仕事などで保育できない、市立小学校に通学する児童
現在、留守家庭児童会に在籍中の児童は、申し込み必要はありません
【募集する留守家庭児童会・人数】
田辺東20人・大住20人
校区外の児童も利用できます
【利用期間】
校区内の児童 12月19日(水)〜平成31年1月8日(火)
校区外の児童 12月25日(火)〜平成31年1月4日(金)
いずれも、日曜日・祝日・12月29日(土)平成31年1月3日(水)を除きます
【期間】
短縮授業期間 放課後〜午後

同志社女子大学 クリスマス音楽劇
日にち 12月5日(木)
時間 午後5時〜6時(開場は午後4時30分)
場所 同志社女子大学京田辺キャンパス
定員 各回15人
多数の場合は抽選し、当選者には11月27日(火)までに連絡します
参加費 500円
申込方法 電子メール・FAX・はがきに「つやつや」から光を操って見た目を変えよう!・希望時間(第2希望まで)・氏名(ふりがな)・学校名と学年・住所・メールアドレス・電話番号を書いて、申し込んでください
しめきり 11月20日(火)
申込・問合せ先 奈良先端大支援助財団(〒630-0101生駒市高山町89-16・☎: 0743-72-5815、FAX: 0743-72-5819、メールアドレス: kagaku@science-nara.or.jp)

枚方京田辺環境施設組合 議会定例会の傍聴
日にち 11月21日(木)
時間 午後2時から(受け付けは午後1時30分)
場所 枚方市東部清掃工場
内容 平成29年度一般会計決算認定など
定員 先着15人
問合せ先 枚方京田辺環境施設組合(☎: 072-896-1570)

冬休み留守家庭児童会 入会を受け付け
教育委員会は、冬休み期間中に留守家庭児童会へ入会を希望する児童の申し込みを受け付けます。
【対象】
保護者が仕事などで保育できない、市立小学校に通学する児童
現在、留守家庭児童会に在籍中の児童は、申し込み必要はありません
【募集する留守家庭児童会・人数】
田辺東20人・大住20人
校区外の児童も利用できます
【利用期間】
校区内の児童 12月19日(水)〜平成31年1月8日(火)
校区外の児童 12月25日(火)〜平成31年1月4日(金)
いずれも、日曜日・祝日・12月29日(土)平成31年1月3日(水)を除きます
【期間】
短縮授業期間 放課後〜午後

消費税率軽減税率制度説明会
宇治税務署は、軽減税率制度説明会を開きます。
年齢・性別・電話番号・保護者が同伴する場合は保護者の氏名(ふりがな)を連絡してください
電子メールは、3日以内に返信がないときは電話で連絡してください
しめきり 11月28日(水)
申込・問合せ先 きょうとなへ環境市民パートナーシップ事務局(環境課内) ☎: 64・1366、メールアドレス: kankyo@city.kyotabehi.jp

11月25日(日)〜12月1日(土) 犯罪被害者週間

事故や犯罪で受けた心の傷を癒やすには、周囲の人の理解・配慮や協力が不可欠です。被害者が抱える問題や被害者への支援について考えてみませんか。

【ホンデリングプロジェクト】 犯罪被害者への支援につなげます

眠っている本の寄贈を

市は、「ホンデリングプロジェクト」に取り組んでいます。同プロジェクトは、皆さんから寄贈された本の売却代金を、犯罪被害者への支援に役立てる活動です。

本市では、4月〜10月15日に953冊を回収し、12,667円を寄付しました。あなたの一冊が、犯罪被害に苦しむ人への手助けになります。家庭で眠っている本があれば、引き続き協力をお願いします。

対象 = ISBNコード (=写真)が付いた書籍
回収場所 = 人権啓発推進課 三山木福祉会館
問合せ先 = 人権啓発推進課 (☎: 64-1336)

同僚社女子大学 クリスマス音楽劇

日にち 12月5日(木)
時間 午後5時〜6時(開場は午後4時30分)
場所 同志社女子大学京田辺キャンパス

定員 各回15人
多数の場合は抽選し、当選者には11月27日(火)までに連絡します
参加費 500円
申込方法 電子メール・FAX・はがきに「つやつや」から光を操って見た目を変えよう!・希望時間(第2希望まで)・氏名(ふりがな)・学校名と学年・住所・メールアドレス・電話番号を書いて、申し込んでください
しめきり 11月20日(火)
申込・問合せ先 奈良先端大支援助財団(〒630-0101生駒市高山町89-16・☎: 0743-72-5815、FAX: 0743-72-5819、メールアドレス: kagaku@science-nara.or.jp)

枚方京田辺環境施設組合 議会定例会の傍聴

日にち 11月21日(木)
時間 午後2時から(受け付けは午後1時30分)
場所 枚方市東部清掃工場
内容 平成29年度一般会計決算認定など
定員 先着15人
問合せ先 枚方京田辺環境施設組合(☎: 072-896-1570)

冬休み留守家庭児童会 入会を受け付け

教育委員会は、冬休み期間中に留守家庭児童会へ入会を希望する児童の申し込みを受け付けます。
【対象】
保護者が仕事などで保育できない、市立小学校に通学する児童
現在、留守家庭児童会に在籍中の児童は、申し込み必要はありません
【募集する留守家庭児童会・人数】
田辺東20人・大住20人
校区外の児童も利用できます
【利用期間】
校区内の児童 12月19日(水)〜平成31年1月8日(火)
校区外の児童 12月25日(火)〜平成31年1月4日(金)
いずれも、日曜日・祝日・12月29日(土)平成31年1月3日(水)を除きます
【期間】
短縮授業期間 放課後〜午後

消費税率軽減税率制度説明会

宇治税務署は、軽減税率制度説明会を開きます。
年齢・性別・電話番号・保護者が同伴する場合は保護者の氏名(ふりがな)を連絡してください
電子メールは、3日以内に返信がないときは電話で連絡してください
しめきり 11月28日(水)
申込・問合せ先 きょうとなへ環境市民パートナーシップ事務局(環境課内) ☎: 64・1366、メールアドレス: kankyo@city.kyotabehi.jp