

京田辺市地域包括支援センター あんあんだより

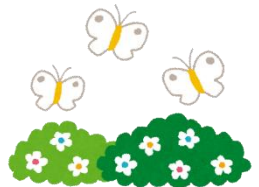
H3 1. 3 発行

こんにちは！京田辺市地域包括支援センターあんあんです。
寒さの中にも少しずつ春の暖かい日差しが感じられるようになってきました。寒暖定まらぬ時期ですので体調管理に気をつけてお過ごしください。



特集記事

- ◆ 高齢者の消費者トラブルにご注意！！
- ◆ 認知症について考えよう。～徘徊模擬訓練レポート～



京田辺市地域包括支援センターあんあんは、高齢者のみなさんがいつまでも住み慣れた地域で安心して暮らしていけるよう、介護・福祉・健康・医療など、様々な面から支えるための市の機関です。保健師、社会福祉士、主任ケアマネジャー等が連携し、相談に対応します。こんなときには、「あんあん」にご相談ください。



- ・要介護にならないように予防したい
- ・介護、医療、福祉のサービスを利用したい
- ・認知症について知りたい
- ・成年後見制度について知りたい
- ・近所の高齢者が気になる

※あんあんの連絡先・所在地は裏面をご覧ください。

あんあんという愛称には「あんぜんあんしん」「あ～ん」まですべてという意味が込められています

★ ★ ★ 「ごきげんようサロン」はじめました ★ ★ ★

みなでおしゃべりしながら、昼食を楽しみませんか？健康・生活情報もお届けします♪

【開催日】平成31年3月28日（木）

【時間】〈第1部〉11:00～12:00

京田辺市元気いきいき体操 ～ 「本日のニコニコ情報」

〈第2部〉12:00～13:30

昼食お食事タイム ～ おしゃべりタイム

【場所】京田辺市いきいきサポートセンター1階 オレンジルーム

*1部だけ、2部だけの参加も可能です。

*参加料は無料。昼食は各自で持参下さい。予約不要ですので、お気軽にご参加下さい。

詳しくは **高齢介護課(64-1373)まで** お問い合わせください。



消費者トラブルにご注意！ 高齢者の被害



高齢者は「お金」「孤独」「健康」の3つの大きな不安を持っているといわれています。悪質業者は言葉巧みに様々な不安をあおり、親切にして信用させ、年金・貯蓄などの大切な財産をねらおうとしています。「自分だけは大丈夫」と思っていないですか？

被害にあわないためのポイント

- ★ うまい話を信用しない！楽しんで儲かる話はない！
- ★ 自分ひとりで判断せず、家族・知人・相談機関にまず相談！
- ★ 断る時に遠慮は不要。キツパリ！ハッキリ！「いりません！」



**セールス 勧誘
お断り！**

おかしいな、困ったなと思ったときの相談窓口

- ▼ 京田辺市消費生活センター ☎ 0774 - 63 - 1240
市役所3階(産業振興課内)
- ▼ 京田辺市地域包括支援センター (連絡先は裏面をご覧ください)

★・市民フォーラム『地域で生きるチカラ』を開催しました・★

(平成31年2月17日(日) 13:30～社会福祉センターにて)

金沢大学教授・眞鍋知子先生より、高齢者の消費者被害防止のため『高齢者を見守る地域ネットワークをどう広げていくか』という問題について講演していただきました。

また、コミュニケーションデザイナー・田川雅則先生には、地域の支え合い活動のため『自分の得意を自分の役割に』というテーマで講演していただきました。参加者もさまざまなゲームを体験し、会場は大いに盛り上がりました。

みんなでチカラを合わせれば、いつまでも安心してこのまちで、楽しく暮らし続けることができるということがわかりました。





認知症について考えよう

～徘徊模擬訓練レポート～

平成30年12月14日(金)にSOSネットワーク徘徊模擬訓練を実施しました。



「SOSネットワーク徘徊模擬訓練」とは？

「もしも自分の地域で認知症の方が行方不明になったら・・・」

SOSネットワーク徘徊模擬訓練は、地域で認知症高齢者が行方不明になった時に、早期に発見できる仕組みづくりを目的に、京田辺市のSOSネットワークを活用して「通報～連絡～発見～保護」の情報伝達の流れを確認します。

訓練の内容

認知症高齢者が行方不明になったという想定で、協力機関である約50の事業所と情報伝達の確認をしました。

また、実際に認知症に扮した市職員が地域を徘徊し、発見した事業所職員による声かけの訓練も行いました。



田辺署職員による声かけの様子

事業所の方にも優しく声をかけていただきました。



訓練を通じ、実際に行方不明者が発生した場合、迅速な対応が求められるため、普段から準備しておくことの重要性を再確認しました。

認知症は誰でもなり得る病気であり、地域全体で支え合う意識を高めていくことが大変重要です。

地域の中での「見守り・声かけ・気づき」が未然の防止や早期発見につながります。

認知症の人への声かけのポイント

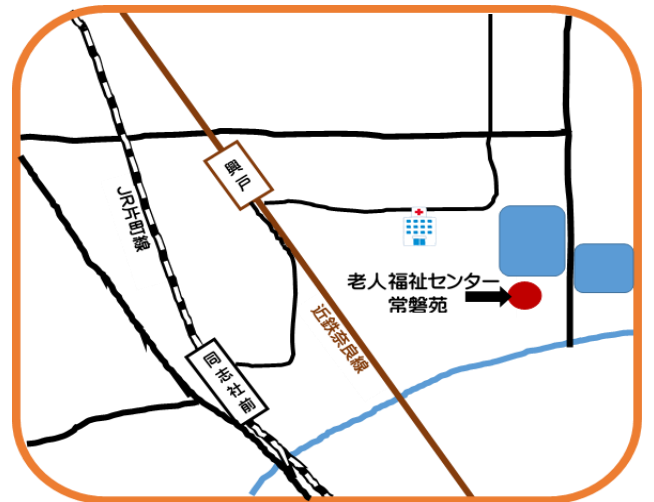
- びつくりさせないように近づき、相手の視野に入ってから話しかける。
- 相手に目線を合わせて、やさしい口調で、まずは普通の挨拶から。
- 「少し休みませんか？」など相手に安心感を与える。

などなど



あんあん宝生苑

あんあん常磐苑



あんあん市役所



あんあんへのご相談・お問い合わせはこちらへ

地域包括支援センター	住所・電話	担当地域
あんあん市役所	京田辺市田辺 80 Tel 63-1268	田辺、一休ヶ丘、薪、新田辺西住宅 新田辺東住宅、河原、興戸
あんあん常磐苑	草内五ノ坪 6 Tel 68-1310	草内、新興戸、飯岡、東、府営住宅、山本、高木、 二又、南山東、南山西、山崎、出垣内、江津、 宮ノ口、同志社、同志社山手、多々羅、普賢寺、 水取、天王、打田、高船
あんあん宝生苑	大住内山 7 Tel 68-0705	松井、西八、東林、岡村、三野、花住坂、松井ヶ丘、 山手東、山手中央、山手南、山手西、大住ヶ丘、 健康村、健康ヶ丘、大住飛地
開所時間：8：30～17：15 休業日：土、日、祝日、年末年始		相談は無料です。 お気軽にご相談ください。