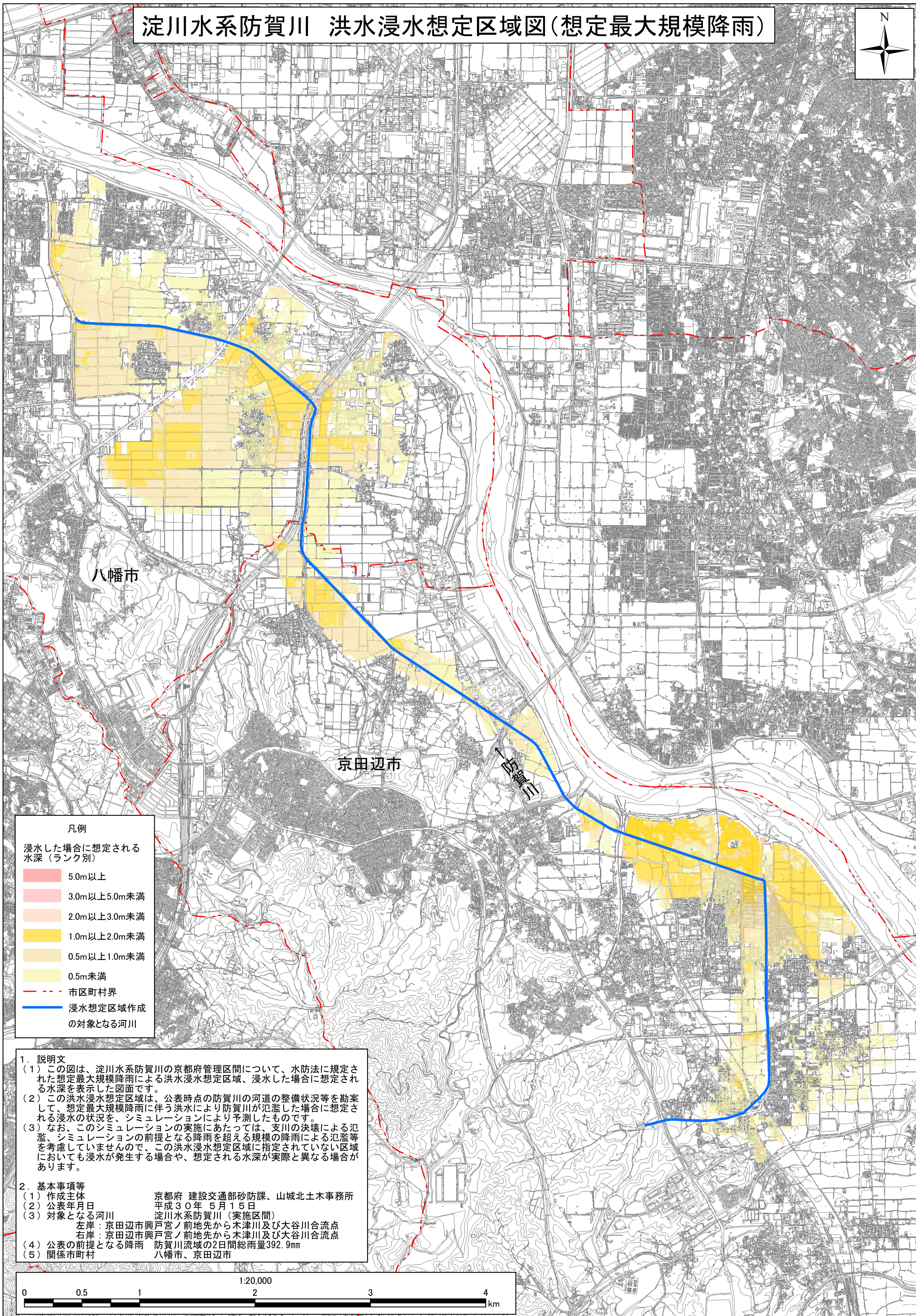
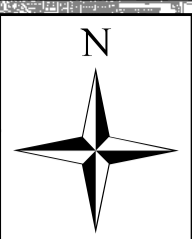


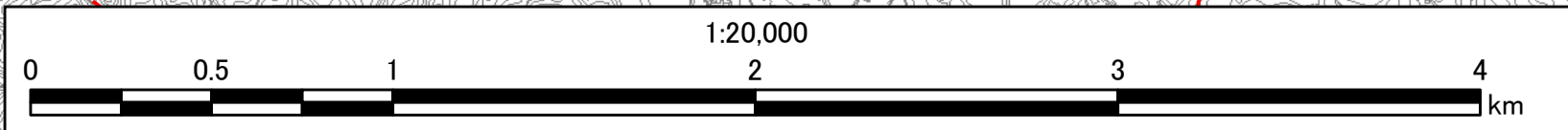
淀川水系防賀川 洪水浸水想定区域図(想定最大規模降雨)



凡例	
浸水した場合に想定される水深(ランク別)	
	5.0m以上
	3.0m以上5.0m未満
	2.0m以上3.0m未満
	1.0m以上2.0m未満
	0.5m以上1.0m未満
	0.5m未満
	市区町村界
	浸水想定区域作成の対象となる河川

1. 説明文
(1) この図は、淀川水系防賀川の京都府管理区間について、水防法に規定された想定最大規模降雨による洪水浸水想定区域、浸水した場合に想定される水深を表示した図面です。
(2) この洪水浸水想定区域は、公表時点の防賀川の河道の整備状況等を勘案して、想定最大規模降雨に伴う洪水により防賀川が氾濫した場合に想定される浸水の状況を、シミュレーションにより予測したものです。
(3) なお、このシミュレーションの実施にあたっては、支川の決壊による氾濫、シミュレーションの前提となる降雨を超える規模の降雨による氾濫等を考慮していませんので、この洪水浸水想定区域に指定されていない区域においても浸水が発生する場合や、想定される水深が実際と異なる場合があります。

2. 基本事項等
(1) 作成主体 京都府 建設交通部砂防課、山城北土木事務所
(2) 公表年月日 平成30年5月15日
(3) 対象となる河川 淀川水系防賀川(実施区間)
左岸：京田辺市興戸宮ノ前地先から木津川及び大谷川合流点
右岸：京田辺市興戸宮ノ前地先から木津川及び大谷川合流点
(4) 公表の前提となる降雨 防賀川流域の2日間総雨量392.9mm
(5) 関係市町村 八幡市、京田辺市



この地図は、八幡市、京田辺市発行の都市計画基本図(縮尺1/2,500)を参考にし、作成したものです。