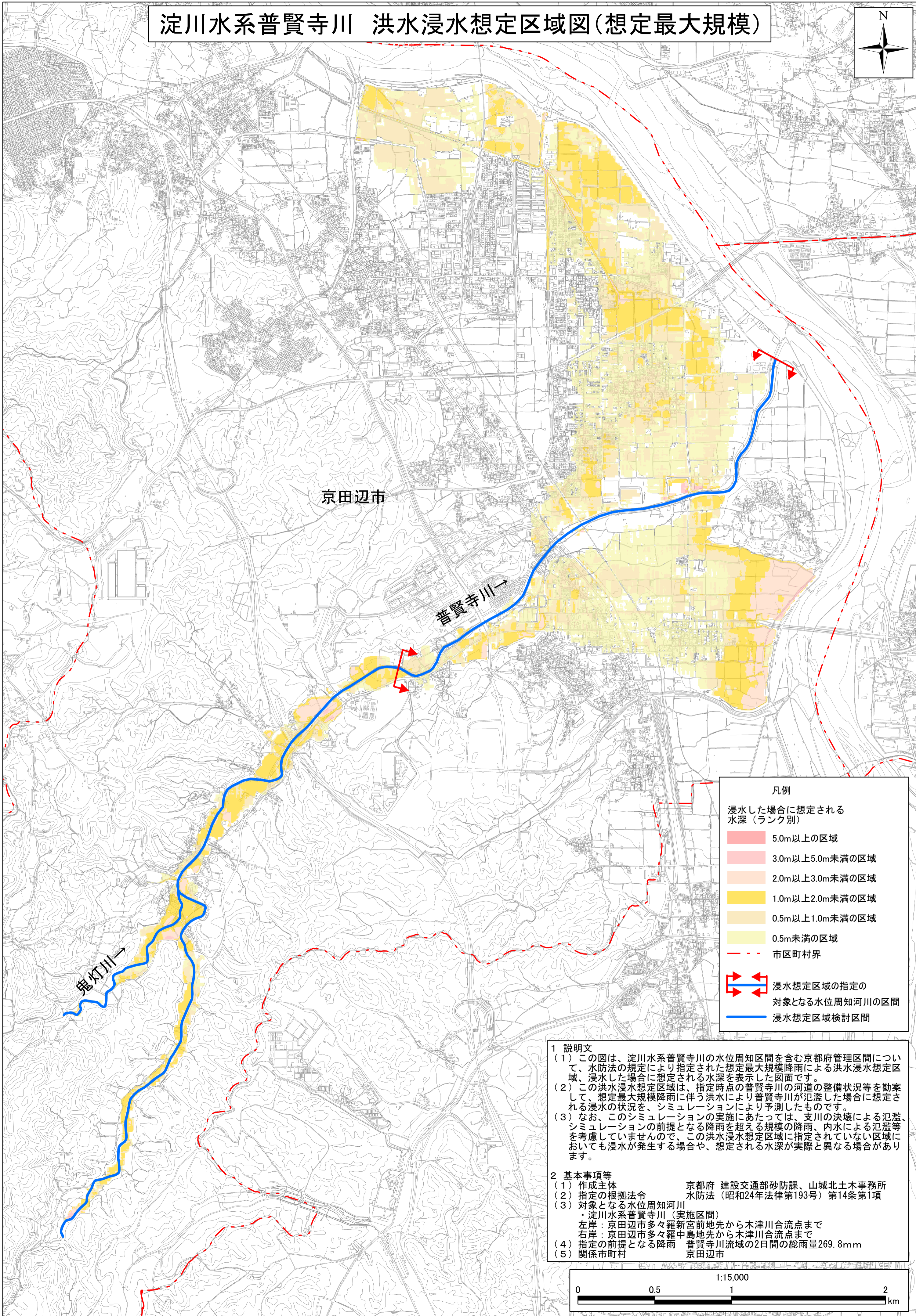
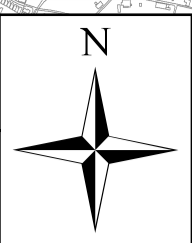


淀川水系普賢寺川 洪水浸水想定区域図(想定最大規模)

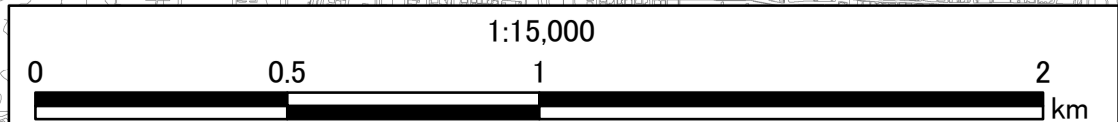


凡例

浸水した場合に想定される水深(ランク別)

	5.0m以上の区域
	3.0m以上5.0m未満の区域
	2.0m以上3.0m未満の区域
	1.0m以上2.0m未満の区域
	0.5m以上1.0m未満の区域
	0.5m未満の区域
	市区町村界
	浸水想定区域の指定の対象となる水位周知河川の区間
	浸水想定区域検討区間

- 1 説明文
- (1) この図は、淀川水系普賢寺川の水位周知区間を含む京都府管理区間について、水防法の規定により指定された想定最大規模降雨による洪水浸水想定区域、浸水した場合に想定される水深を表示した図面です。
 - (2) この洪水浸水想定区域は、指定時点の普賢寺川の河道の整備状況等を勘案して、想定最大規模降雨に伴う洪水により普賢寺川が氾濫した場合に想定される浸水の状況を、シミュレーションにより予測したものです。
 - (3) なお、このシミュレーションの実施にあたっては、支川の決壊による氾濫、シミュレーションの前提となる降雨を超える規模の降雨、内水による氾濫等を考慮していませんので、この洪水浸水想定区域に指定されていない区域においても浸水が発生する場合や、想定される水深が実際と異なる場合があります。
- 2 基本事項等
- | | |
|-----------------|--|
| (1) 作成主体 | 京都府 建設交通部砂防課、山城北土木事務所 |
| (2) 指定の根拠法令 | 水防法(昭和24年法律第193号)第14条第1項 |
| (3) 対象となる水位周知河川 | ・淀川水系普賢寺川(実施区間)
左岸:京田辺市多々羅新宮前地先から木津川合流点まで
右岸:京田辺市多々羅中島地先から木津川合流点まで |
| (4) 指定の前提となる降雨 | 普賢寺川流域の2日間の総雨量269.8mm |
| (5) 関係市町村 | 京田辺市 |



この地図は、京田辺市発行の都市計画基本図(縮尺1/2,500)を参考にし、作成したものです。