


3. バリアフリーのサイン・マーク


まちでこんなマークをみかけたことはありませんか？
これらのマークは、どんな意味をあらわしているんだろう？

**障がいのある人のための
国際シンボルマーク**




障がいのある人（車いすに限らず）が利用しやすいようにできている建物や施設を示す、世界共通のシンボルマーク。

**視覚に障がいのある人のための
国際シンボルマーク**




視覚に障がいのある人（目の不自由な人）を示す世界共通のシンボルマーク。信号機などに使われています。

**聴覚に障がいのある人のための
国際シンボルマーク**



聴覚に障がいのある人（耳の不自由な人）が通訳（筆談）などのサービスを受けられる場所で使われています。



こちらは国内で使われているマーク（耳マーク）。自分が耳が不自由であることを示し、配慮を求めるときなどに使われます。


自動車の運転者が表示する標識



身体障害者標識 聴覚障害者標識 高齢運転者標識


障がいのある人や高齢者が車を運転するとき、車に表示するマーク。

ほじょ犬（身体障害者補助犬）マーク




ほじょ犬とは、「盲導犬」「介助犬」「誘導犬」のことをいいます。公共施設や交通機関はもちろん、デパートやスーパー、レストランなどにも同伴できます。

オストメイトマーク




オストメイト（人工肛門・人工膀胱をつけた人）のシンボルマーク。オストメイト対応トイレなどに使われています。

ヘルプマーク



義足などを使っている人、妊娠初期の人など、外見からは援助を必要としていることがわからない人のためのマーク。

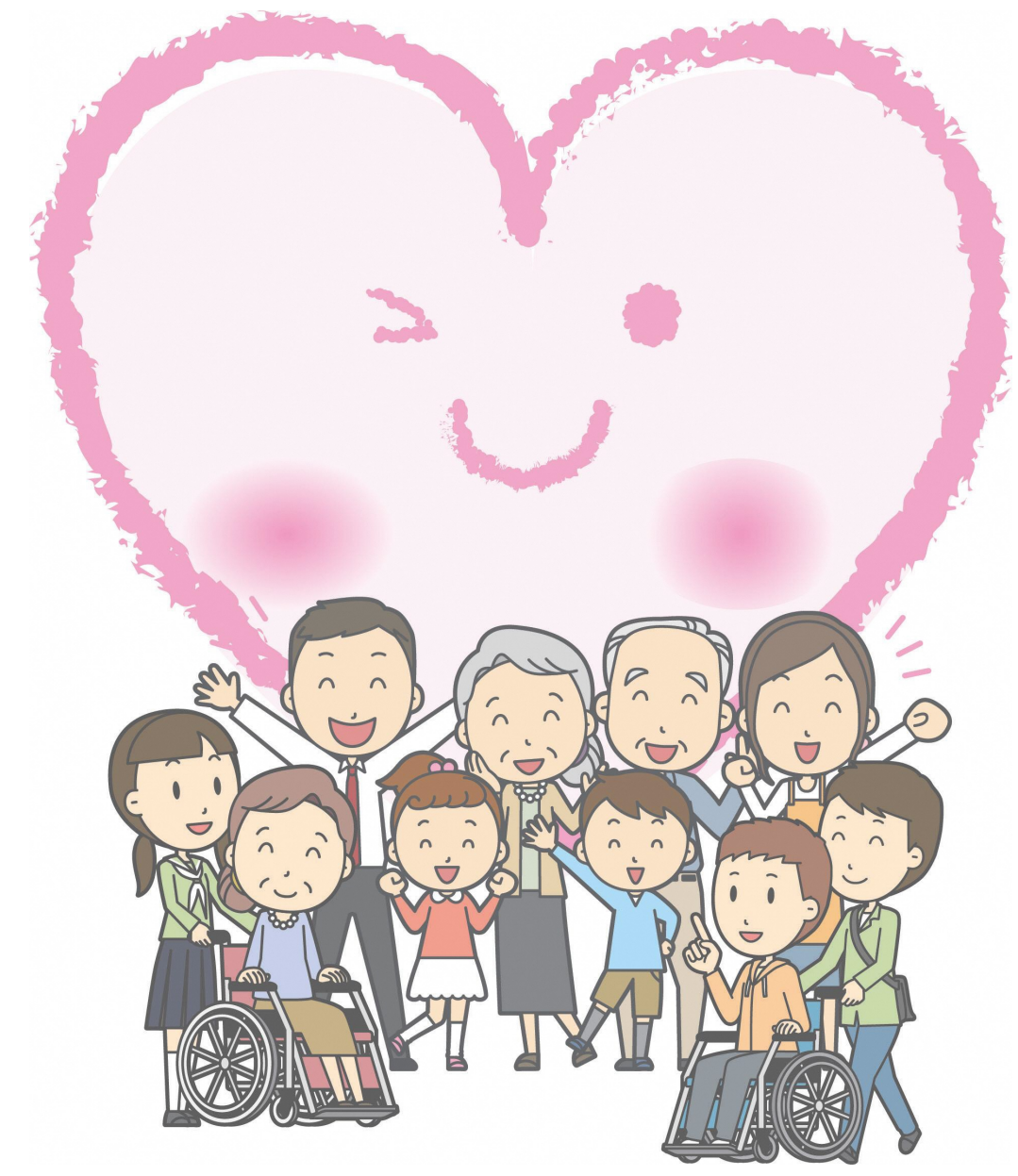
マタニティマーク



妊産婦（妊娠初期～出産後の女性）が公共交通機関などを利用するとき身につけます。妊娠初期など外見からわかりにくい人にもまわりの人が配慮できるように、やさしい環境づくりを進めています。

【事務局】京田辺市建設部計画交通課
〒610-0393 京都府京田辺市田辺 80
TEL.0774-63-1122（代表）

「こころのバリアフリー」 てつだ お手伝いガイドブック くるま ひと てつだ ～車いすの人へのお手伝い～



平成30年3月

京田辺市バリアフリー基本構想（田辺地区）推進市民会議