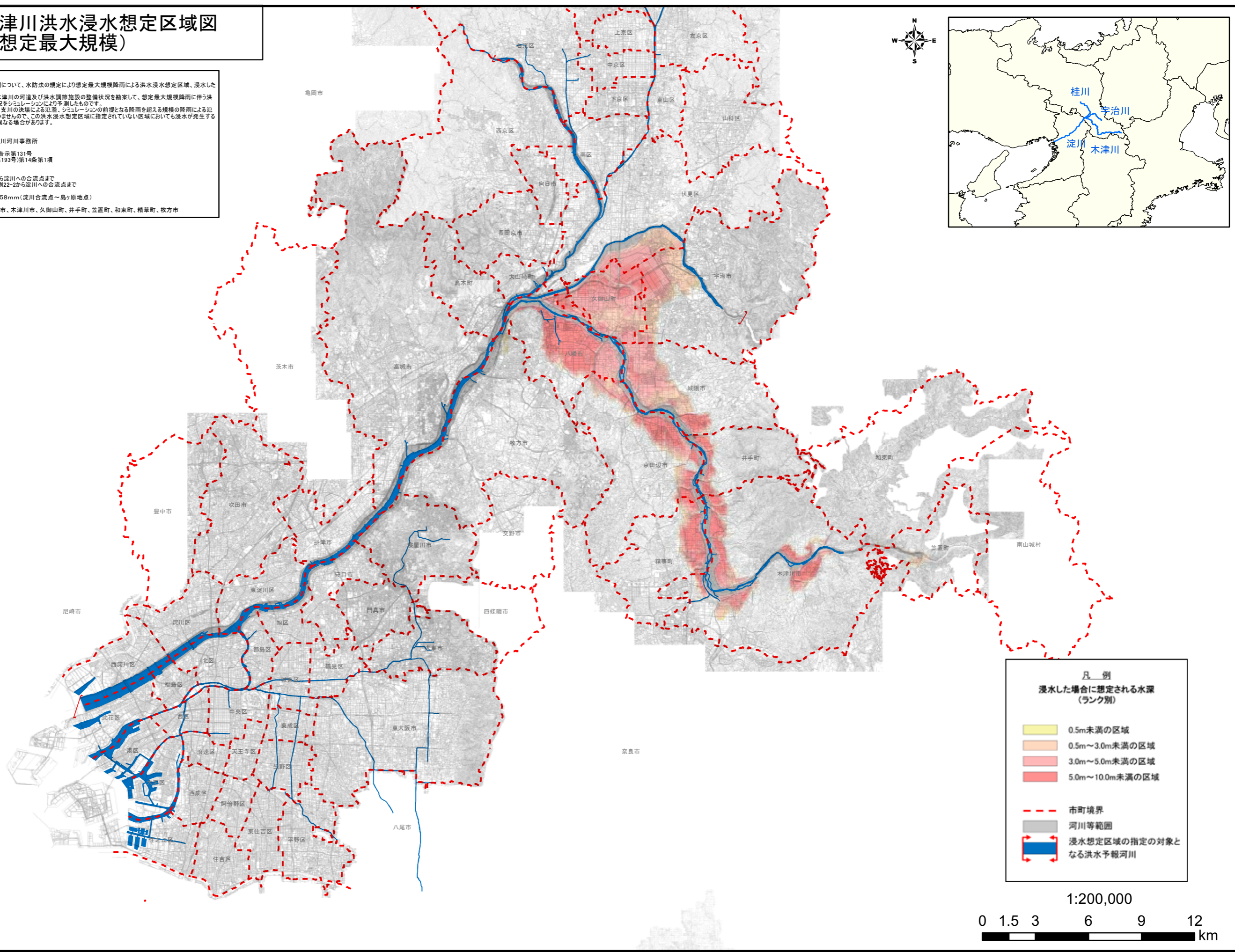
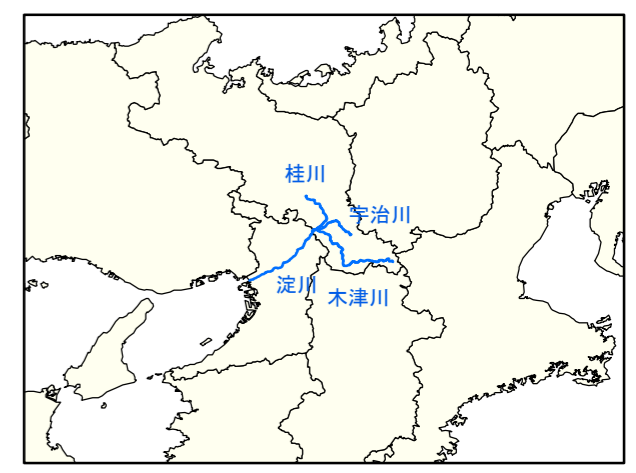


淀川水系木津川洪水浸水想定区域図 (想定最大規模)

- 1 説明文
- (1)この図は、淀川水系木津川の洪水予報範囲について、水防法の規定により想定最大規模降雨による洪水浸水想定区域、浸水した場合に想定される水深を表示した図面です。
 - (2)この洪水浸水想定区域図は、指定時点の木津川の河道及び洪水調節施設の整備状況を勘案して、想定最大規模降雨に伴う洪水に木津川が氾濫した場合の浸水の状況をシミュレーションにより予測したものです。
 - (3)なお、このシミュレーションの実施にあたっては、支川の決壊による氾濫、シミュレーションの前提となる降雨を超える規模の降雨による氾濫、高潮及び内水による氾濫等を考慮していませんので、この洪水浸水想定区域に指定されていない区域においても浸水が発生する場合があります、想定される水深が実際の浸水深と異なる場合があります。
- 2 基本事項等
- (1)作成主体 国土交通省近畿地方整備局淀川河川事務所
 - (2)指定年月日 平成29年6月14日
 - (3)告示番号 国土交通省近畿地方整備局告示第131号
 - (4)指定の根拠法令 水防法(昭和24年法律第193号)第14条第1項
 - (5)対象となる洪水予報河川
 - ・淀川水系木津川(実施区間)
 - 左岸:京都府木津川市加茂町山田野田3から淀川への合流点まで
 - 右岸:京都府相楽郡和東町大字木屋字楠瀬22-2から淀川への合流点まで
 - (6)指定の前提となる降雨
 - ・木津川:加茂地点上流域の12時間総雨量358mm(淀川合流点～鳥ヶ原地点)
 - (7)関係市町村
 - 京都市、宇治市、城陽市、八幡市、京田辺市、木津川市、久御山町、井手町、笠置町、和東町、精華町、枚方市



凡 例

浸水した場合に想定される水深
(ランク別)

| | |
|--|-----------------------|
| | 0.5m未満の区域 |
| | 0.5m～3.0m未満の区域 |
| | 3.0m～5.0m未満の区域 |
| | 5.0m～10.0m未満の区域 |
| | 市町境界 |
| | 河川等範囲 |
| | 浸水想定区域の指定の対象となる洪水予報河川 |

