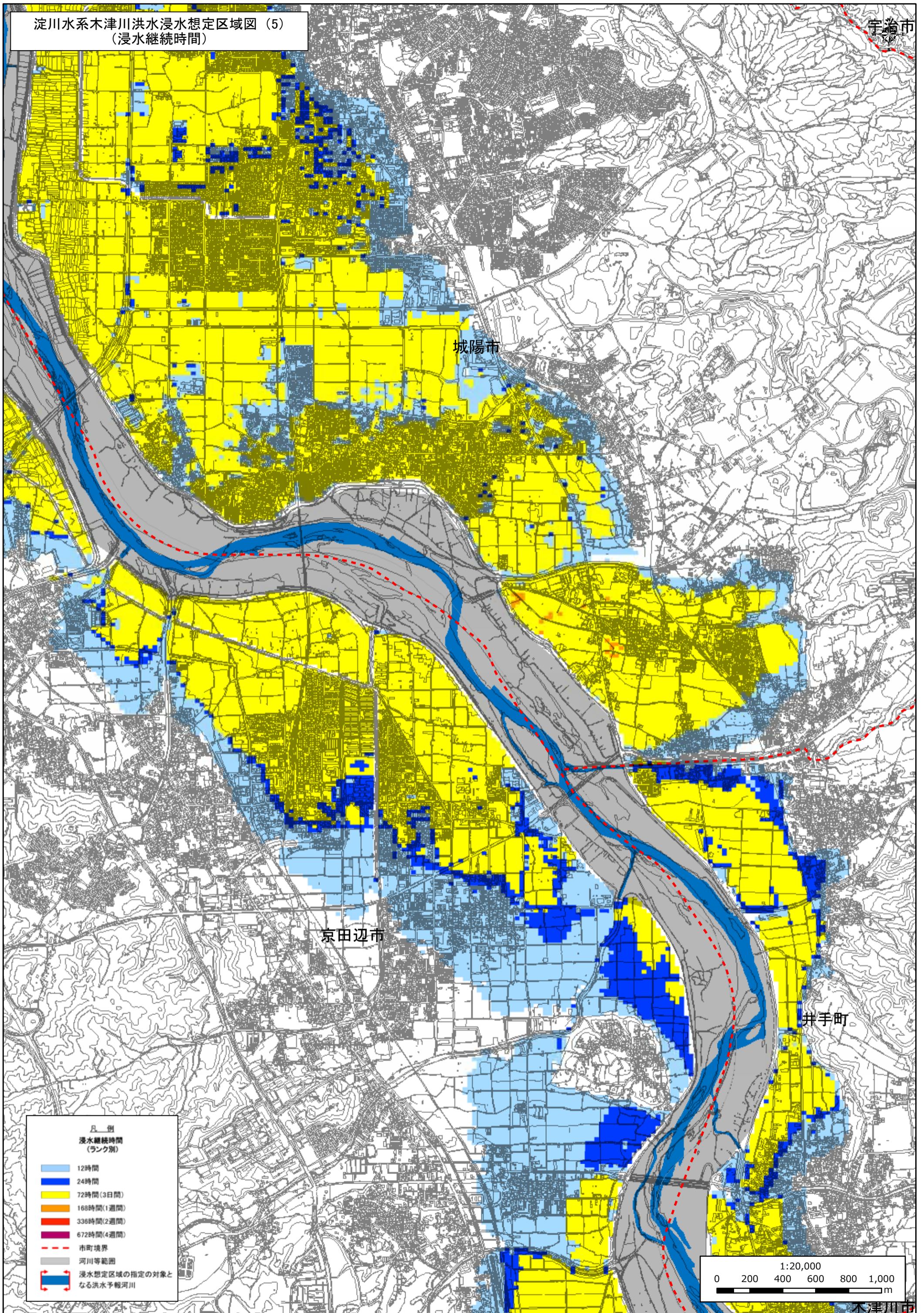
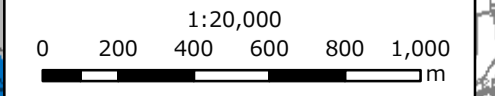


淀川水系木津川洪水浸水想定区域図 (5)
(浸水継続時間)



| 凡例 | |
|---------------|-----------------------|
| 浸水継続時間 (ランク別) | |
| | 12時間 |
| | 24時間 |
| | 72時間(3日間) |
| | 168時間(1週間) |
| | 336時間(2週間) |
| | 672時間(4週間) |
| | 市町境界 |
| | 河川等範囲 |
| | 浸水想定区域の指定の対象となる洪水予報河川 |



木津川市