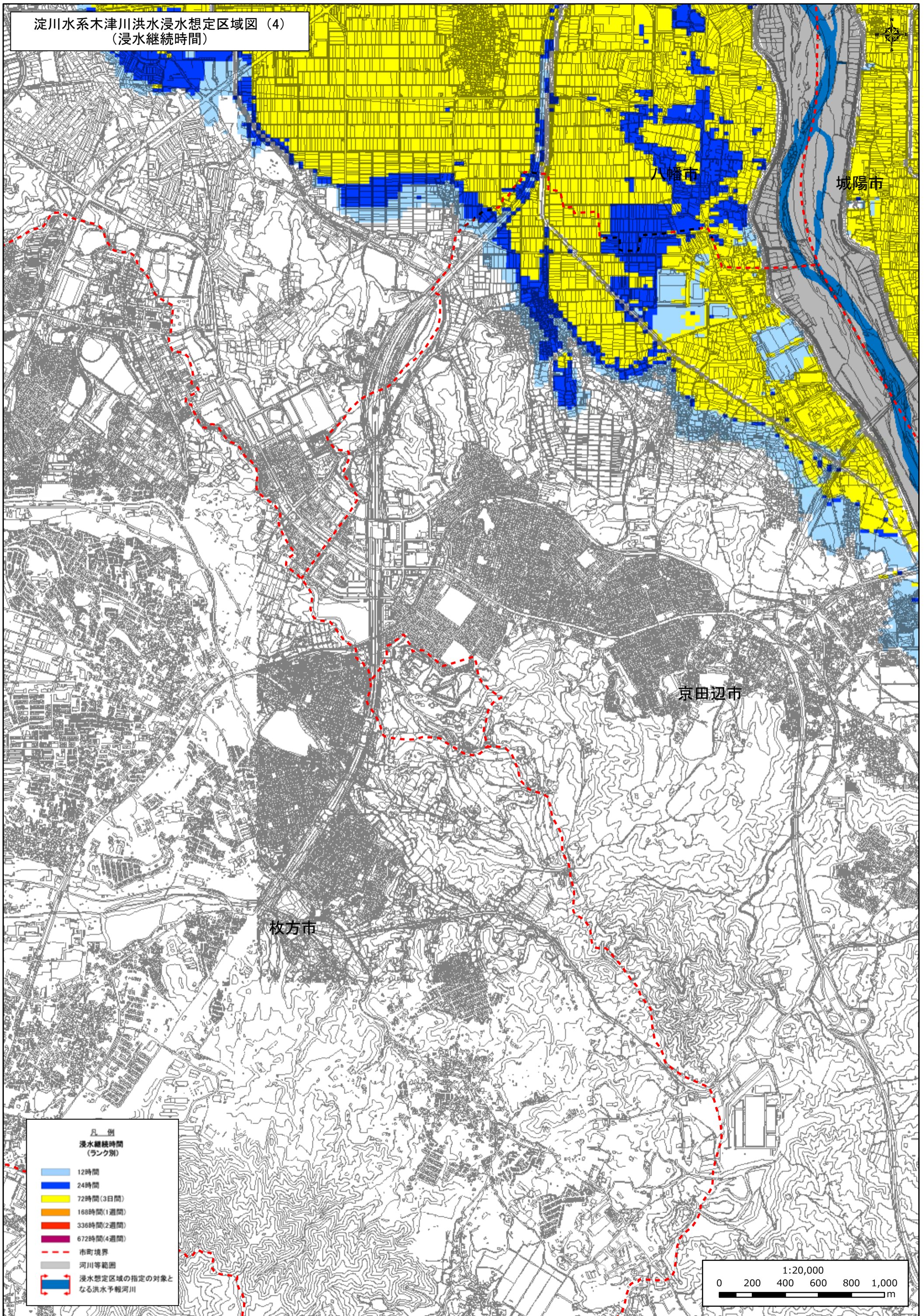


淀川水系木津川洪水浸水想定区域図(4)  
(浸水継続時間)



凡例

浸水継続時間  
(ランク別)

- 12時間
- 24時間
- 72時間(3日間)
- 168時間(1週間)
- 336時間(2週間)
- 672時間(4週間)
- 市町境界
- 河川等範囲
- 浸水想定区域の指定の対象となる洪水予報河川

1:20,000  
0 200 400 600 800 1,000  
m