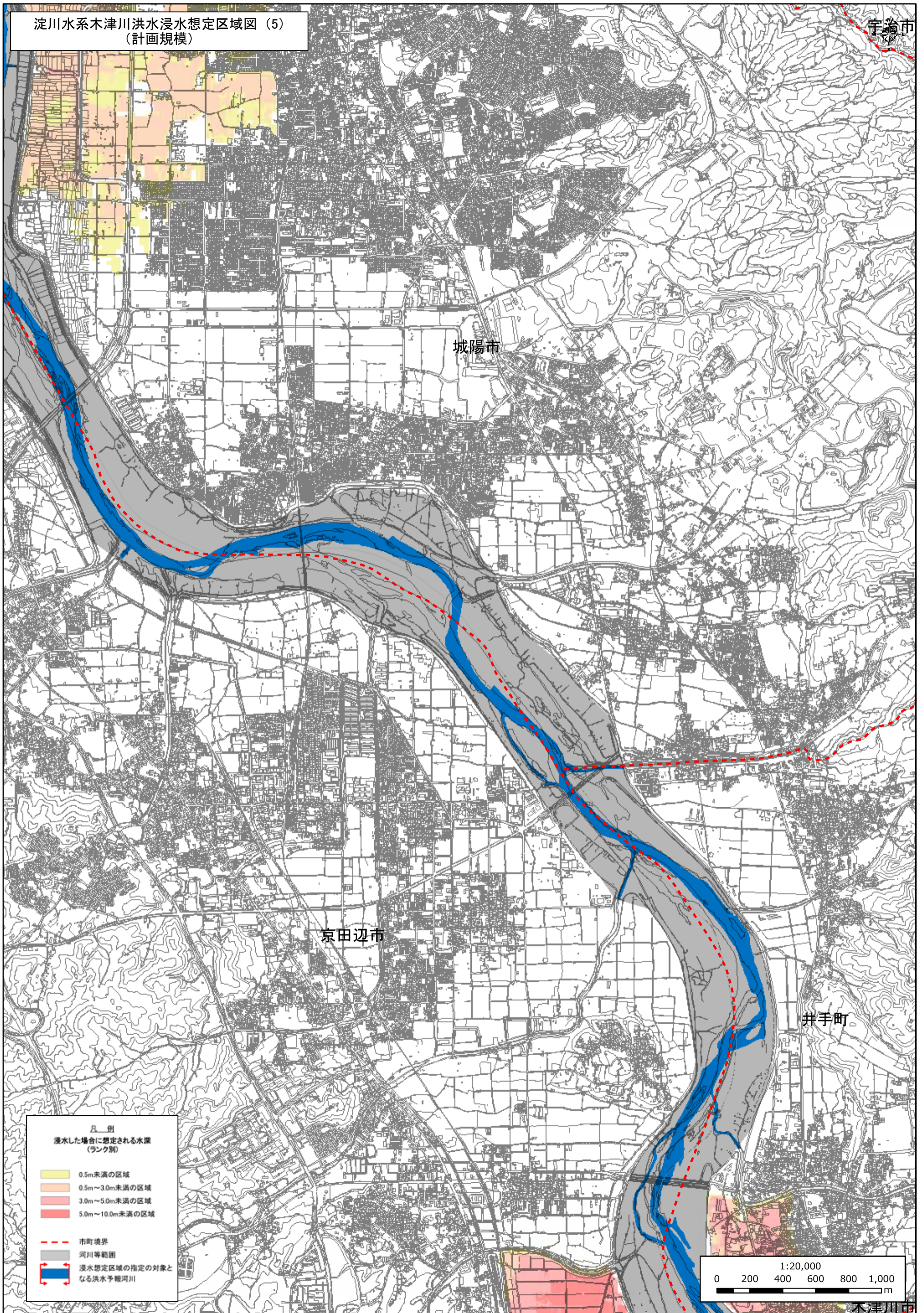


淀川水系木津川洪水浸水想定区域図 (5)
(計画規模)



凡例

浸水した場合に想定される水深
(ランク別)

- 0.5m未満の区域
- 0.5m～3.0m未満の区域
- 3.0m～5.0m未満の区域
- 5.0m～10.0m未満の区域

--- 市町境界

■ 河川等範囲

■ 浸水想定区域の指定の対象となる洪水予報河川

