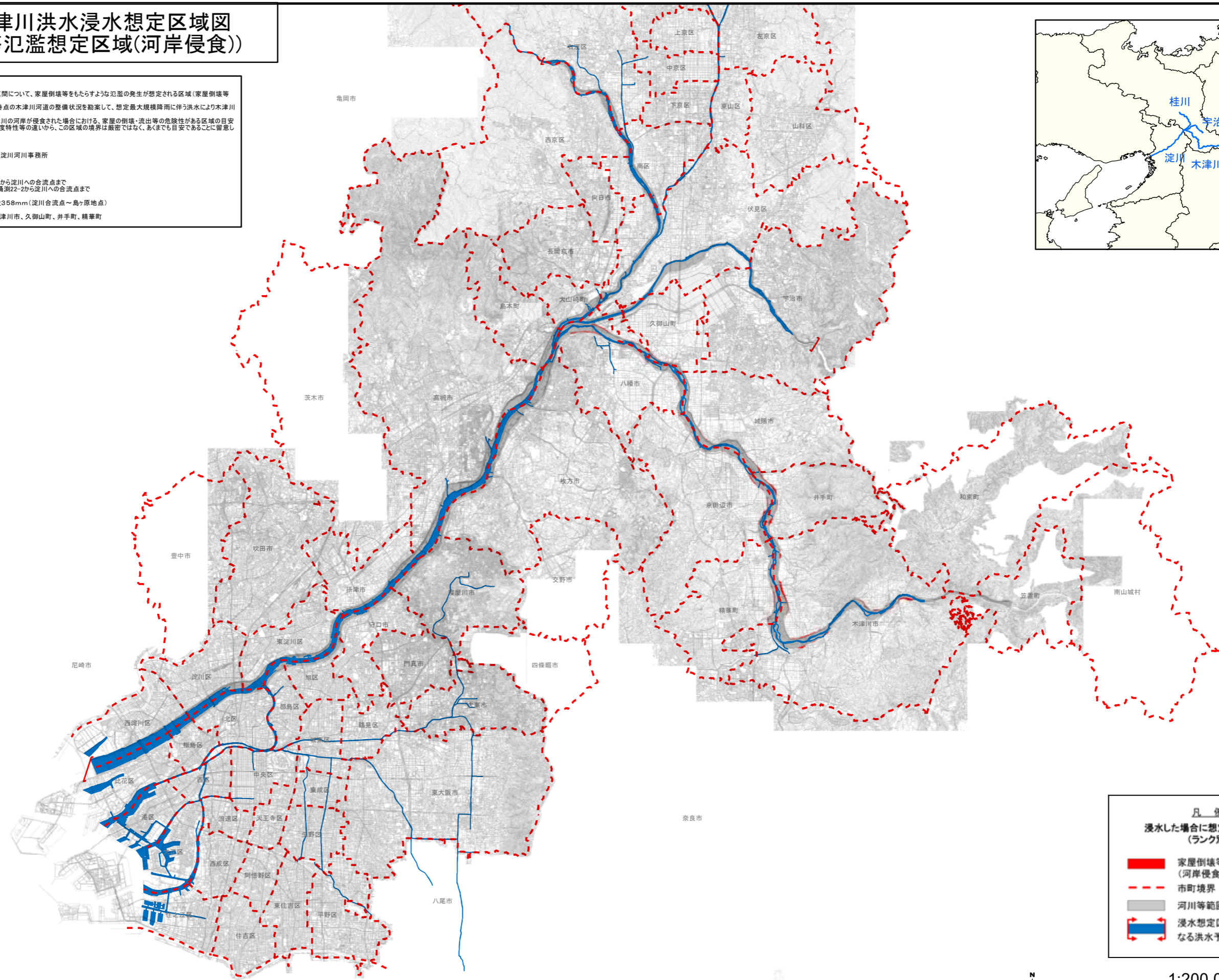
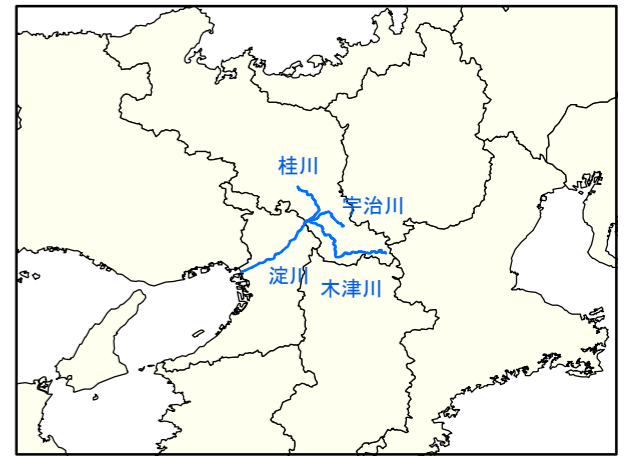


淀川水系木津川洪水浸水想定区域図 (家屋倒壊等氾濫想定区域(河岸侵食))

- 1 説明文
 (1)この図は、淀川水系木津川の洪水予報区間について、家屋倒壊等をもたらすような氾濫の発生が想定される区域(家屋倒壊等氾濫想定区域)を表示した図面です。
 (2)この家屋倒壊等氾濫想定区域は、公表時点の本津川河道の整備状況を勘案して、想定最大規模降雨に伴う洪水により本津川の河岸の侵食幅を予測したものです。
 (3)また、家屋倒壊等氾濫想定区域は、本津川の河岸が侵食された場合における、家屋の倒壊・流出等の危険性がある区域の目安を示すものですが、個々の家屋の構造・強度特性等の違いから、この区域の境界は厳密ではなく、あくまでも目安であることを留意して下さい。
- 2 基本事項等
 (1)作成主体 国土交通省近畿地方整備局淀川河川事務所
 (2)公表年月日 平成29年6月14日
 (3)対象となる洪水予報河川
 ・淀川水系本津川(実施区間)
 左岸:京都府木津川市加茂町山田野田3から淀川への合流点まで
 右岸:京都府相楽郡和束町大字木屋字桶淵22-2から淀川への合流点まで
 (4)算出の前提となる降雨
 ・本津川:加茂地点上流域の12時間総雨量358mm(淀川合流点~鳥ヶ原地点)
 (5)関係市町村
 京都市、城陽市、八幡市、京田辺市、木津川市、久御山町、井手町、精華町



凡例
 浸水した場合に想定される水深
 (ランク別)

- 家屋倒壊等氾濫想定区域
(河岸侵食)
- 市町境界
- 河川等範囲
- 浸水想定区域の指定の対象となる洪水予報河川

