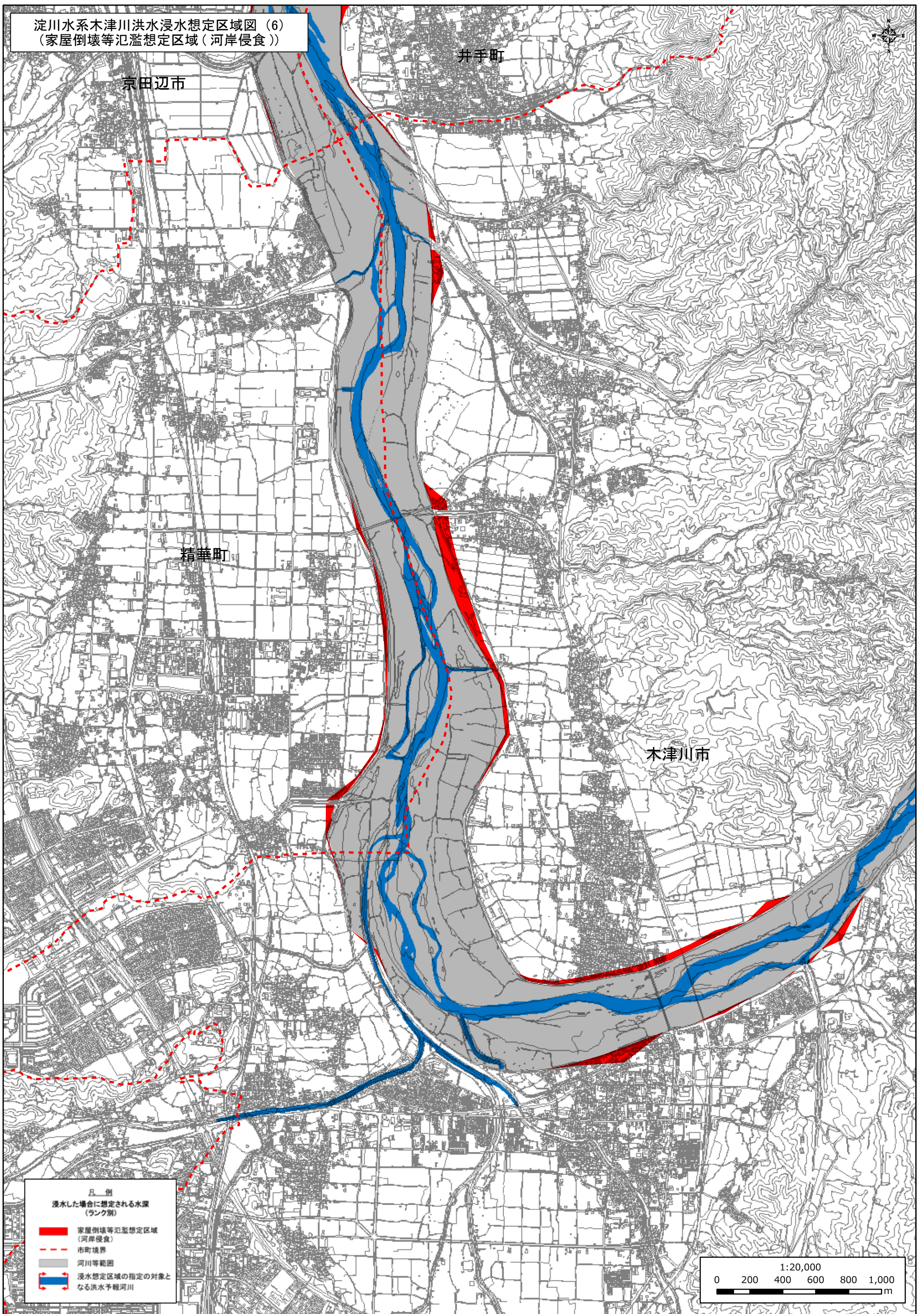


淀川水系木津川洪水浸水想定区域図(6)
 (家屋倒壊等氾濫想定区域(河岸侵食))



- 凡例
- 浸水した場合に想定される水深(ランク別)
 - 家屋倒壊等氾濫想定区域(河岸侵食)
 - 市町境界
 - 河川等範囲
 - 浸水想定区域の指定の対象となる洪水予報河川

1:20,000
 0 200 400 600 800 1,000
 m