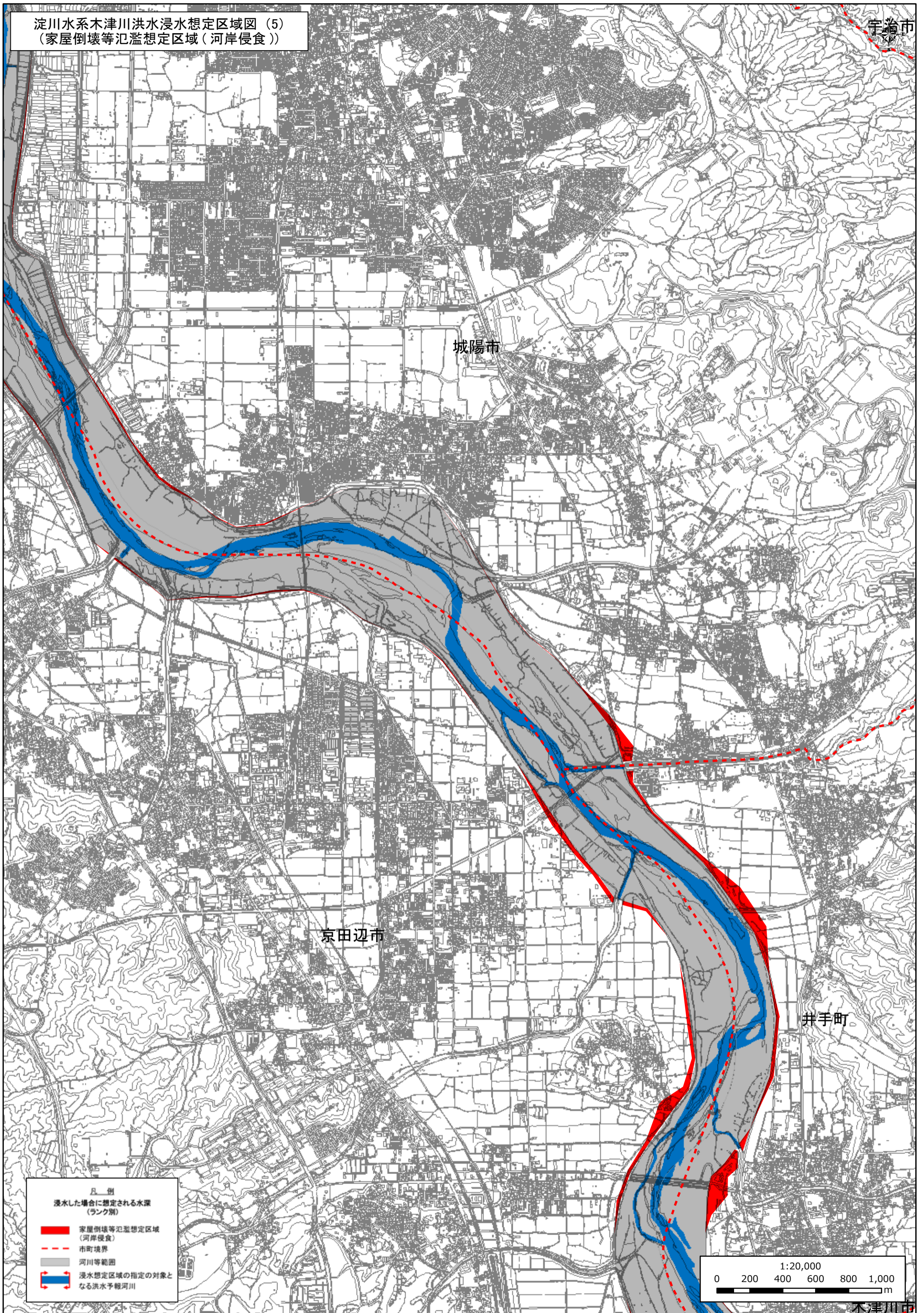


淀川水系木津川洪水浸水想定区域図 (5)
(家屋倒壊等氾濫想定区域(河岸侵食))



宇治市

城陽市

京田辺市

井手町

木津川市

- 凡例
- 浸水した場合に想定される水深
(ランク別)
- 家屋倒壊等氾濫想定区域
(河岸侵食)
 - - - 市町境界
 - 河川等範囲
 - 浸水想定区域の指定の対象となる洪水予報河川

