

町の水田利用再編対策決まる

大豆種子無料配布

共済掛金 農家対象 麦作にも補助金を

重点作目の産地づくり三年計画

水田利用再編対策の対応策として、基本方針を定め、農業振興計画として、町の水田利用再編対策を洗い直し、転作目標達成をめざす。町の水田利用再編対策を洗い直し、転作目標達成をめざす。町の水田利用再編対策を洗い直し、転作目標達成をめざす。

町づくりスタート

構想答申、6月議会に上程 60年目標に健康都市実現

町の水田利用再編対策を洗い直し、転作目標達成をめざす。町の水田利用再編対策を洗い直し、転作目標達成をめざす。町の水田利用再編対策を洗い直し、転作目標達成をめざす。

町婦人会 スポーツ教室も計画 役員・活動方針決まる

町婦人会は三月十日、田辺中... 役員・活動方針決まる。町婦人会は三月十日、田辺中... 役員・活動方針決まる。

団長に山地さん 町消防団新体制決まる

本年度の町消防団の入団式が... 団長に山地さん。本年度の町消防団の入団式が... 団長に山地さん。



高船の敷さん宅のこぶしの老木

町農業者と交流

町農業者と交流。町農業者と交流。町農業者と交流。

こぶしの老木

こぶしの老木。こぶしの老木。こぶしの老木。

高船の敷さん宅のこぶしの老木

高船の敷さん宅のこぶしの老木。高船の敷さん宅のこぶしの老木。

近畿日本化学工業株式会社 加藤建設株式会社 茂たみ店

TEL (2) 0301 (本店) (2) 3149 (支店)

写真専門店 トモミ屋

カメラ・DPE・写真撮影 スピード写真・材料一式

新京都信販 クレジット扱い

近鉄新田辺駅東口 TEL 2-5548

山形三三夫さん

新時代に即応した体制づくり

「新しい時代に即応した体制づくり...」と話す。この人、山形三三夫さん(左)。四月から田辺消防団の団長に就任され、五つの分団二十八部で組織される消防団のリーダーだ。

今後の消防団の進め方について「今まで続いてきた消防団の体制を、これから引き継いでいくのはもちろんのこと、新しい時代に即応した、消防団、消防団の体制をつくり、一般の人々一人一人を育て、地域防災の意識を高めるための防災、消防を推進していきたい」と話す。

地域防災意識を高める上で、もっと広報活動を、一般の人々に消防団活動を知ってもらうことが大切。「長期的な展望に立った計画を立て、町消防団、町消防団、諸施設等を新しくその時々に応じたものを準備していくなければならない。

消防団については、人員、分団体制、施設など、まだまだこれから考えていくことが多い。

また、外部的なことだけでなく、肉面的なことについても、消防団員としての意識向上を図ってほしい」と決意を語る。

山形三三夫さん

社員。4人家族、お住いは水取御家。

山形三三夫さん

「新しい時代に即応した体制づくり...」と話す。この人、山形三三夫さん(左)。四月から田辺消防団の団長に就任され、五つの分団二十八部で組織される消防団のリーダーだ。

今後の消防団の進め方について「今まで続いてきた消防団の体制を、これから引き継いでいくのはもちろんのこと、新しい時代に即応した、消防団、消防団の体制をつくり、一般の人々一人一人を育て、地域防災の意識を高めるための防災、消防を推進していきたい」と話す。

地域防災意識を高める上で、もっと広報活動を、一般の人々に消防団活動を知ってもらうことが大切。「長期的な展望に立った計画を立て、町消防団、町消防団、諸施設等を新しくその時々に応じたものを準備していくなければならない。

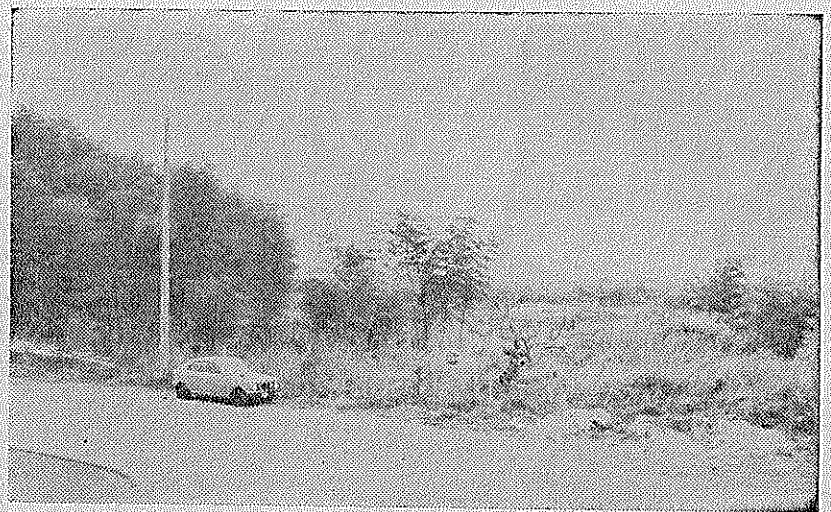
消防団については、人員、分団体制、施設など、まだまだこれから考えていくことが多い。

また、外部的なことだけでなく、肉面的なことについても、消防団員としての意識向上を図ってほしい」と決意を語る。

庁舎建設を申請

田辺中央公民館北側に

役場庁舎建設審議定を法律に
基き四月十七日、府知事に申請
しました。新庁舎は現役場から南
西約一キロの田辺中央公民館北側
で、買収予定面積は約一万七千七
百六十平方メートル。



新庁舎建設予定地(田辺中央公民館北側)

57年度完成めざす

消防庁舎は来年度にも

計画では鉄筋コンクリート地下六層に人口六万人になる見
一階、地上五階建て約六千五百平方メートルの施設。
十平方メートルの庁舎本館と地下一階、人口急増から職員数も年々増え
地上階建て約三千三百平方メートルの消防庁舎を建設。現在分散して
いる水道事業所、教育委員会など
の消防庁舎を建設。現在分散して
いる水道事業所、教育委員会など
から本年度で用地を取得し、まず
消防庁舎を来年度には建設。五十
七年度には庁舎本館を建設する計
画。総事業費は約十七億二千万
円。用地買収費は本年度当初に買
収予定地として三億円を予算化
しています。

すばらしいあしたのために
ボーナスは〈ナント〉へ
しあわせ育てる
南都銀行 田辺支店
TEL 2-0002

◆…町の人口…◆
(昭和53年4月1日現在)
()内は3月1日

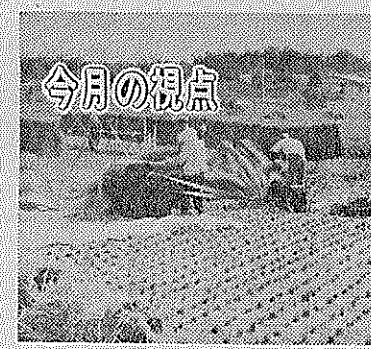
男女計	16,718人	(18,296)
男	17,144人	(18,754)
女	33,860人	(33,050)
世帯	9,475世帯	(9,254)

土地利用の規制が課題

都市化が進む中で都市農業の役割と
貢献について、どのような形に育成し
ていくかが行政にとつての課題であ
る。
まず、高地畑農地を広く所有してい
る農業者の農業観を問わなければなら
ない。その原因が外的条件、都市化の
影響を引き合わない農産物の価格のた
り下、不況時代にあつても、停滞
的ながらも依然と
して高水準にと
どまっている。
町でも農業者の
所有する農地質
産は莫大なもの。また農業生産によ
てあがる収益が約二十億円といわれ
ている。

近代化時代の農業

農地のもつ公共的要素と機能の側面
を見直す限り、都市農業域からあが
る農用地、林地は姿を消してゆくた
う。
土地利用の側面からの規制として、
新都市計画法での用途、地区指定、開
発許可、あるいは都市計画制限など都
市計画の実現をめざした私権への制限
が加えられている。それは環境の劣悪
化の防止と、町でも作成した「新しい
町づくり構想」のような、将来に向い
ての第一である。



今月の視点

混乱状態の戦後

一九四五年(昭和二十年)八月十五日、日本の
無条件降伏によって、たゞの人命を奪は
た。第二次世界大戦は終わ
りました。
敗戦によって日本の経済はいへんな打撃を受
け、社会は激しい変化と混乱が生じました。戦前
の国産の四分の一を失い、経済水準は昭和十年ご
ろに落ち、経済活動は縮小しました。そこ
へ復興、海外からの引揚げなどの人口増加で食糧
問題や失業問題が深刻化しました。
被差別部落においても状況は同じでした。
都市の被差別部落で戦災を受けた場所も少なく
ありませんでした。

その基となったのは、平和と基本的人権の
尊重を中心とする民主主義の精神であり、それを
明記した新憲法でした。
新しい憲法には第二十一条の基本的権利、第十四
条の社会的階級の撤廃、第二十五条の最低生活
権、第二十六条の教育の権利、第二十七条の労働
権、第二十八条の民主主義社会のあるべき姿が規定され
ました。しかし現実においては、これらの諸権利は
多くの国民はもとより社会の底辺にある被差別部
落の人々には完全に保障されるまではないとま
せました。
部落差別の解決が民主主義社会を表現してい
くための基本的課題であるにもかかわらず被差別部
落は民主化の動きから取りこぼされてきたので
す。就職や教育の機会均等の権利、居住、結婚の
自由などの権利は戦前と同様に保障されず、また封
鎖的な環境も依然として残りました。
その理由はいろいろありますが、まず第一には
農業者や職人などの旧特権身分がなくなり財閥や地
主の力があつた民主主義的ムードが急激に高揚
したことです。民主主義の世の中になつたため
に部落差別も自然に消滅するといふ考えがあ
らわれ差別撤廃への努力
が放棄されてしまったの
です。
第二にはアメリカ占領
軍当局が被差別部落に
対する行政措置を無用な
ものとして禁止したた
りです。アメリカ占領軍
当局としては部落差別問題を単に封建的制の問題
として考えられていたのです。



同和問題

新憲法下でも…

政治、経済、社会制度などの上まゝままな民
主的改革が進められませんでした。軍部の解体、戦争放
棄の宣言、財閥解体、華族などの特権身分の廃
止、男女平等と参政権、労働者の権利の保障、思
想、言論、結社、宗教の自由、教育の民主化など
は心にわたるものでした。

経済の二重構造

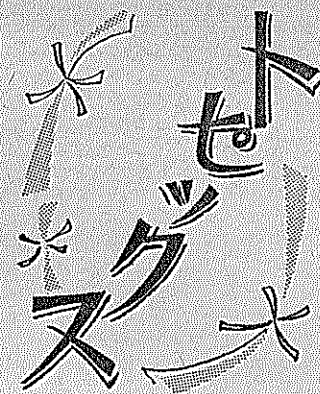
旧京都市内の被差別部落は生活保護の世帯が
千人のうちに百人以上いるといふのは百八十人
ものほりでした。また服たてのシワのため職を
失った人たちが貧困者、住居困難者、朝鮮人が被
差別部落に流入し、人々と困難を激しく膨張さ
せました。こうして被差別部落は失業、低収入、
住居難といふこととシワ化の状況が生まれ
てきたのです。
この二重構造は、七十年代を通じて日本の経

駐車場

年々増え続ける自動車の台数。それに伴って駐車施
設の整備が必要とされています。しかし同和地区は長
い間にわたる部落差別のため、居住密度が非常に高
く、一人当たりの平均床面積は町全体からみると約半
分ほどです。
そのため各戸に駐車場をつくるスペースがなく、自
動車は道路にあふれ出し、歩行者の安全をおびやか
す幅が広がりました。町では
こうした事態を解消するため、普通自動車約50台を
収容できる駐車を昨年9月に設置しました。



約50台収容できる自動車駐車を昨年9月に設置しました。



大会めざし練習

聖愛幼稚園の保護者会バレーボール部員



公園や田辺郡市公園を使っての練習ですが、天候に左右されるので雨の日は中止です。(田辺郡市公園でバレーボールの練習をする部員)

聖愛幼稚園(野村初子園長)の保護者会バレーボール部(松本保枝部長、部員十五人)では夏の町私立幼稚園バレーボール大会をめぐり練習に励んでいます。同クラブは昨年十月に同園のバレーボール愛好家が集ってクラブを作ったことが始まり結成されたばかり。数人のみが学生時代やママバレーをやらせてあげただけで、ほとんどの人がはじめてです。対試合の経験はなく、同クラブは月曜夜(二百円で毎週火曜日の午前中練習)をしています。コートは「まだまだ練習を始めたばかりでやむを得ずバレーボールに慣れてきたら」といふところが同クラブの悩みの種です。木津川運動公園や田辺郡市公園を使っての練習ですが、天候に左右されるので雨の日は中止です。(田辺郡市公園でバレーボールの練習をする部員)

情緒たっぷり

町老人クラブが常盤苑で「野点の宴」

町老人クラブ連合会(川井良二会長)の茶道クラブ(会員十人)が、橋本富子さんの指導のもとに五月(この成果を四月十四日、老人福祉センター「常盤苑」で野点の宴を披露)を行いました。同クラブは五十一日に奈良に遠征して野点の快晴のもと、町名産の茶をバックに、ウグイスのなき音を聞きながら大演奏しました。同日は町老人クラブ(会員二百三人)も総会を開き、常盤苑で開き、クラブ員以外の飛び入りもあり、楽しい交流のひとときを過ごしました。会員の人たちは、若

計量・表示の適正化を

消費者の日



「SG」マーク

製品の安全基準をつくる

「消費者を日常の危険から守る」と昭和四十八年に消費生活用製品安全法に基づいて、「製品安全協会」が発足しました。協会は消費者に安全な製品を提供するために製品の安全基準を定め、検査をし、合格した製品には「SG」マークを表示します。

SGマークのついた製品は、構造や材質、使い方がどうであって、消費者の生命や身体に危害をおよぼすおそれの多い乳幼児製品など十九品目について、協会がこの製品は安全で、安心して使うことができます。

SGマーク製品

乳幼児用製品 (11品目)
 ☆乳母車☆歩行器☆ぶらんこ☆すべり台☆幼児用鉄棒☆幼児用三輪車☆足踏式自転車☆乳幼児用ベット☆乳幼児用ハイチェア☆パイプ式子守具☆こいのぼり用繰り出し式ポール

スポーツ・レジャー用品 (5品目)
 ☆硬式野球用ヘルメット☆ビーチパラソル☆金属製バット☆ローラースケート☆登山用ロープ(身体確保用のもの)

家具、家庭用品 (10品目)
 ☆家庭用の圧力なべおよび圧力鍋☆家庭用スプリングマットレス☆かん切り☆ショッピングカート☆住宅用アルミニウム合金製自立上のせテンビ☆二段ベット☆プラスチック浴そうふた☆家庭用水かき器☆油こし器

その他 (3品目)
 ☆乗車用ヘルメット(自動二輪車用) ☆炭酸飲料を充てんするためのガラスびん(400ml以上のもの) ☆自動車用ウインドシールドワッシャー液

商品による人身事故、その恐れのある重大事故の被害者年齢別(にみる)と、十歳未満の幼児と三十代の女性が圧倒的に多いのが特徴です。十歳未満では、幼児の被害が最も多く、二歳、三歳と年齢が上(な)るにつれて減っていますが、切り傷、やけど、窒息、かぶれ、なすび通した事故原因がみられます。

商品にによる人身事故、その恐れのある重大事故の被害者年齢別(にみる)と、十歳未満の幼児と三十代の女性が圧倒的に多いのが特徴です。十歳未満では、幼児の被害が最も多く、二歳、三歳と年齢が上(な)るにつれて減っていますが、切り傷、やけど、窒息、かぶれ、なすび通した事故原因がみられます。

五月三十日を「消費者の日」とすることが、昨年十月の第十回消費者保護会議(会長、福田壯夫)で決まりました。ちょうど十年前のSGマーク、消費者の利益を守るための「消費者保護基本法」が施行されました。「消費者の日」はその十周年にあたり、今後さらに一人ひとりが消費者としての自覚を高め、消費者保護の精神を一層普及させるために制定されたものです。この基本法では危害の防止計量表示の適正化、公正自由な競争の確保、消費者意見の反映、情報処理体制の整備などが定められています。

関西電力・町水道事業所公認

城南電工

田辺町田辺
TEL②0631・②1171

苦情増える一方、消費者はこんな危険におびかされています。国産生活センターや全日本七十一カ所の消費者センター、消費者団体など全国の「消費者相談窓口」に寄せられた相談は、五十二年で五万五千三百六十三件で、五十年で約九千件、六・一増えています。そのうち実に八〇％が商品についての苦情です。中でも食品や電気製品、文具などの苦情が最も多く(約二五%)、以下順に食料品、文具、医薬品、被服類などがあげられます。また、欠陥商品が死亡事故へつながったという報告も出ています。

欠陥商品は女性の敵。被害者は男女別。以下の場合、十代の被害者に男性が多い傾向がみられます。二十代、六十代の被害者は圧倒的に女性です。全体を見ても女性の被害は男性の二、四倍近く、商品による事故の七割近くを占めています。欠陥商品は、女性の敵といえます。

宇治茶を誇る

宇治茶

成分とその効能 ④

ビタミンCは疲労回復、壊血病や脚気、糖尿病を防止、高血圧にも効果があります。また脂肪の酸化を促進し、コレステロールの排出をうながす作用をするので、中年以上に多い動脈硬化症にも効き目があります。

無機成分には(カリ、リン酸、石灰、マグネシウム、鉄、マンガン、塩素イオン)などが比較的多く含まれています。

山宗

玉宗園製茶場

田辺町草内
TEL②6493(代)

分

奥西緑芳園

田辺町草内
TEL②0071(代)

株式会社

仲井玄米茶屋

田辺町草内
TEL②0151(代)

株式会社

奥西玉光軒茶業

田辺町草内
TEL②0236

一休の茶

一休茶園

田辺町草内
TEL②2434(代)

茶道具

お茶の町田辺

TEL②2-2458-3-2612

仲井芳東園