

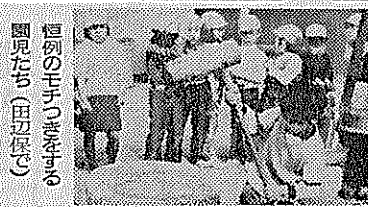


悪天候で参加少数でも、楽しい一日

悪天候で参加少数でも、楽しい一日
古川町教育委員会主催の町内コンテストが行われました。

町内歩きました

悪天候で参加少数でも、楽しい一日



田辺保育所(園長藤野長、園児数八十四人)で三月九日、恒例の「モチモチ」を行いました。

ヨモギで草モチ

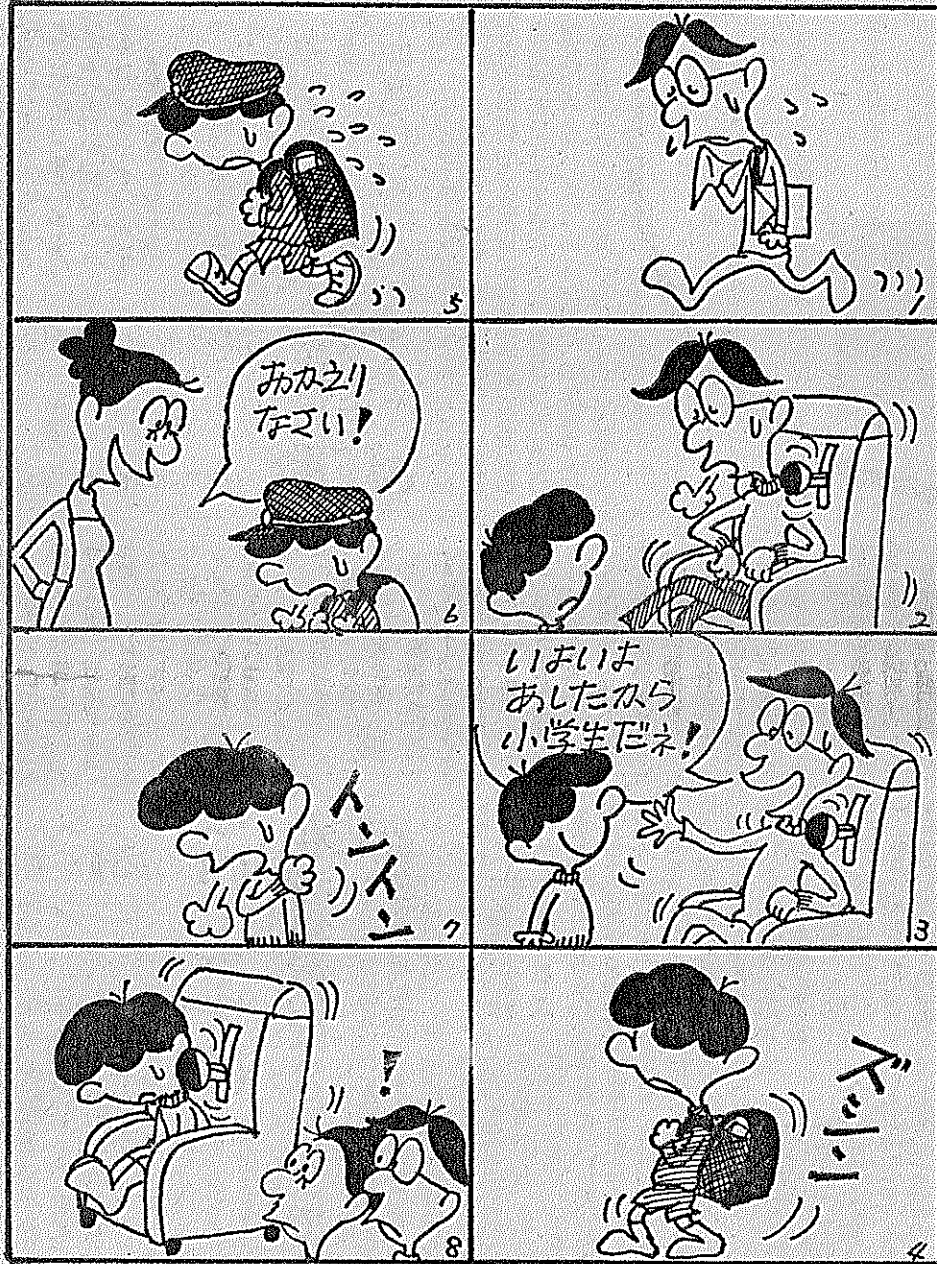
田辺保育園たち
大声でヨイショ

田辺保育園(園長藤野長、園児数八十四人)で三月九日、恒例の「モチモチ」を行いました。

普賢寺児童館(花田孝子所長、園児数十二人)は、運動会に「母の会」から「ソレソレ」した踊りを使った。



町政モニターに聞く
火葬場 公園 墓地



火葬場、公園墓地(共同墓地)
見守りが必要と寄せられた。

アンケートを実施
住民の声をもとに検討

火葬場、公園墓地(共同墓地)
見守りが必要と寄せられた。

や地価の低下等に連なる可能性があり建設位置については相当困難であると思えます。



憩いの場の墓地
長坂 美恵子
新田辺西住宅 (42) 主



町に絶対必要
迫 昌綱
健康村 (53) 会社



役立つ式の簡
橋 隆
三山木 (57) デザイ

今村芳翠園
田辺町田辺
TEL②0018(代)

茶道具
お茶の町田辺
仲井芳東園
TEL②2458-3-2612

山宗
玉宗園製茶場
田辺町草内
TEL②6493(代)

伝統と技術
をかけ、日光にあてないようにして栽培するのは、カフェインの含有量を多くするだけなく葉緑素を増加させ、茶葉の色をよくするためでもあります。

一休の茶
一休茶園
田辺町草内
TEL②2434(代)

株式会社(西)
奥西玉光軒茶業
田辺町草内
TEL②0236

舞妓の茶
田辺町普賢寺
TEL②0256(代)

春のおとずれ

野山にタンポポが満開

「4月」一年を通じて四月は気温上昇の割合がいちばん大きいといわれます。ほぼ全国的に花曇りの日が多く、空気が乾燥して、時おり強い南風が吹き荒れま

す。町内の野山にはタンポポの花が満開。春の暖かさをまき散らしているようです。春の風といえ

は、いかに暖かく柔らかに吹く風なのでしょう。時にはほっと胸に手をのぞいて暖かい止まらぬうなにもありません。別に寒くありませんが、一瞬、ゆさゆさとした心を驚かせます。

(天王沢の原の土手一面に咲くタンポポ)



あなたの「記念」に植樹を



緑化推進条例

「田辺町緑化推進条例」がスタートして四年。その間、約二百本の木が植えられました。同条例は、都市化が進み、緑が減少していく昨今、緑の保全育成のため四十九年四月に制定。子供の誕生、

49年から

入学、卒業、成人、また老人の還暦、喜寿、米寿、あるいは結婚、銀婚、金婚、新しく町に転入して来た(きんご)に記念植樹をしても可い。

4年間で200本

公園、公共施設に植える

町職員

子供の事故防げ!!



園児たちに交通ルールを教える町婦人交通指導員(草内小)

通園や通学時に

春の交通安全運動の重点として、子供たちの事故防止を

かかっています。道路の正しい横断、信号の正しい見守りについて、子供が通園、通学時、帰宅後など日常生活の中で知識を高め、正しい交通ルールをマスターの習慣づけを。――子供は、抽的行動だけでは理解できないことがありますので、繰り返し安全行動ができるようになるまで教えます。

飛び出し防止 子供の「二番目の飛び出し」による交通事故も多発。これは、子供の行動がしたり、また道路の反対側に風味

正しい交通ルールマナーの習慣づけを

を心くめると、思わず道路へ飛び出してしまうので注意する必要があります。

☆子供に教える重点☆
①急に道路へ飛び出さない。特に道路に面した場所などで遊んでいるときには、車道への飛び出しに注意する。
②急に黄色い小旗や手をあげても、車はすぐに止まれないので、車が止まるまで待つ。
③道路の反対側の身内の人や友人を見つけても、急に飛び出さない。
④信号に従うことは大切ですが、信号機に変わったからといってすぐに飛び出さない。
⑤友人や他の子供たちが、急に飛び出す恐れのある場合には声をかけたりして、お互いに注意し合おう。

⑥その他として、自動車に乗ったときには、シートベルトを必ず着用する。
⑦道路を横断するときは、道路を横断するときは、飛び出しに次いで多発しています。道路を横断するときは道路の端で必ずいったん止まって、右を見て、左を見て、もう一度右を見て、車が来ないことを確かめてから渡ることを習慣づけることが重要です。

23日にOL大会

田辺中で午前10時受付

田辺OL大会は、二十三日(日)に町西部丘陵地周辺で第一回大会を開催します。同大会は、個人とグループ(年齢、性別、など)で参加。約十時開始です。この大会に参加希望の方は、町教委(電話二二五二二)へ。参加費は個人が二百円、グループは三名まで四百円、一人増すごとに百円増、当日申込者については百円増です。参加者は、受付時間午前十時から十一時に田辺中学校に集合してください。弁当、雨具、登山グッズは各自持ち、赤ヘル、信号に従って横断していただき、右折の車が来ることを教

「田辺町緑化推進条例」がスタートして四年。その間、約二百本の木が植えられました。同条例は、都市化が進み、緑が減少していく昨今、緑の保全育成のため四十九年四月に制定。子供の誕生、入学、卒業、成人、また老人の還暦、喜寿、米寿、あるいは結婚、銀婚、金婚、新しく町に転入して来た(きんご)に記念植樹をしても可い。

調停

いろいろなものごとには……

民事調停は社会生活から生ずる民事と関する紛争を裁判所で、迅速に、しかも安易に双方が納得いく解決をはかる手続です。これを利用してもらうことは、たとえこのまま問題を調停して裁判所で取り上げてくれるのか、またこのまま解決になるのだからか、不安に感じられることも少なくないといえます。そこで事例をあげて説明します。

気軽に相談することができます

(木津簡易裁判所で)

▲事例一 隣家の庭に大木(六厘)、返済期限を過ぎたいがはさき、そのため日照の遅延利息でも最高額はがさきられ、木の葉がその二倍に制限され、それ以上の庭や家の土壌に害を及ぼすこと……

――程度が相当なレベル

隣家の快活な生活を妨げる。通行人にこの問題をどう解決できないような状態であれば、その大木の所有は隣家の土地所有権を侵害していることになる。また、民法が成立する場合、その場合、庭木や木を切るべきかどうか、あるいは損害賠償を請求するかどうかの解決方法が問題とされます。

▲事例二 サラシ金かむに高利の金利を借りながら、高利のため元金の返済が困難になっている……

――利息制限法によれば、例えは十万円未満の金を借りたとしても、その利息は最高額で年二割(月にして約一分)と定められています。

調停での解決と相談は、木津簡易裁判所へ。

わがまち

わたしは六年生の初めにこの大住小学校に転校してき...

広い運動場 楽しく遊ぶ

大小 山崎律子
かまねた静かな学校です。...



松井ケ丘幼稚園 村、それには春にきた大住団地には、交がきし...

家庭管理

健康美容

料理

衣

食

住

交通

納税

くらしの豆知識

郵便局を利用する方法
現金書留：現金書留封筒(十円)に、直接現金を入れて送りま...

健康なから採血した血液
を手術を受ける人や衰弱した人の血管内に注入することを輸血といひます。...

【作り方】①いかはワタをぬいてよく洗い、水気をふきとってカタクリ粉を胸の間にまんべんなくふり入れま...

木綿わた 天然繊維の綿花が主原料です。吸湿性、弾力性、保温性に優れています。...

日本料理の汁物や煮物の基本はだしにあり
ます。本だしの味と風味は天然のもので、しかもおなかとお節が最高です。...

換気扇には空気の入れ替えだけでなく、熱気、臭い、湿気の排出などいろいろの効用があります。...

四月の面を過ぎ、あたりがすっかり暖かくなってきました。子供たちがはしゃいで、野山の草木や動物たちも春の活動を始めます。...

うれしい移動図書館車
田辺町の住民にとって八年目。町の仕事でいかなる場所もはた...

奥西 美枝さん (草内)
我が図書館車の来日を楽しんでおられる方が多くなりました。...

村雲商店
住宅設備機器、水道町公認
ガス配管工事一式、米穀、LPガス、各種飲料

先日広報たなへ三月号をラッパと見て、田辺町の三大特産物として、茶筒、ナスがあげられていました。...

ナスは少し風が吹けばまはつてくるので、肥料や農薬は慎重に用います。...

前川繁商店
田辺町公認水道工事
各種ポンプ配管工事
農機具販売、鉄骨一切

表紙印刷
竹村印房
田辺町役場前公②1427

イカの煮め炊き
材料(4人前)
いか肉 2はい
ひきか 30
じゃがいも 1
玉ねぎ 1
玉子 1
おろしにんじん 4
カタクリ粉 4
パセリ 1
サラダオイル大 2

料理店
食お仕
田辺町水取 TEL5-0001

だしのとり方
だしは、だし用の野菜、水1リットルに対して、だし用の野菜、水1リットルに対して...

伸泉伸工業
田辺町公認水道工事
浄化槽工事
日立ハウジングスクール各種ポンプ工事
水洗便所工事・各種配管工事

納税
軽自動車税 全期
26日(水)天王
公民館で午前9時
から11時半まで
打出公民館で
午後1時半から四
時まで。

奥さん登場、私とこの町への投稿をお待ちしています。投稿される方は、400字詰原稿用紙3枚程度に住所、氏名、年齢、職業、電話番号を明記のうえ、町総務部企画広報課へ