

本誌

京都府田辺町

発行人 総務部企画広報課
印刷所 サンケイ印刷KK

わが町誌

○普通広報紙といえ、声であり、姿になることも、誰よりも、役所からの告知が多い。たなべ歳時記は、町内各地の伝統行事を紹介する。町内各地の伝統行事を紹介する。町内各地の伝統行事を紹介する。

○しかし、広報紙は、住民とパイプ役です。住民とパイプ役です。住民とパイプ役です。

○町人口も三万人を超え、輸入された人が半数以上を占めています。これらの人々と、一番最初に町とつながりを持つのは広報紙といえるでしょう。この広報紙は、住民と行政を結ぶ重要な役割を担っています。

○しかし、広報紙は、住民とパイプ役です。住民とパイプ役です。住民とパイプ役です。

住民とのパイプ役です

新興戸 伊藤 秀子 さん (45)



5日から各地区を巡回



火災防止強調月間

年末年始は特に火事が多く発生しています。くれぐれも火の元には……

防火相談日

日	時	間	
5	13:30~14:20	14:30~15:20	15:30~16:20
6	三野公民館	岡村公民館	田辺区公民館
8	東林公民館	健康ヶ丘公民館	松井公民館
10	東公民館	草内公民館	飯岡公民館
12	新公民館	(9:30~11:00)	
13	府宮田辺地第2集会所		
17	興戸公民館	一林ヶ丘公民館	高木公民館
20	三山木福祉会館	多々羅公民館	普賢寺青年婦人研修所
22	天王公民館	打田公民館	高船公民館

防火相談所を開設

冬本番。各家庭では、石油、ガスストーブなど火気を使う機会が多くなります。この季節は、空気乾燥、タバコ、たき火の消し忘れや飛び火など、ちょっとした火から火事が起ります。町消防本部では、年末年始を家族そろって楽しく過ごすためにも、今月十五日から「火災防止強調月間」として、防火相談所を開設して防火知識、暖房器具の点検などを各地区巡回することにしています。大火事や焼死者を出さないためには、その原因をなくすることが必要で、この原因のほとんどが不注意によるものです。

たかが吸い殻ひとつと安易な気持ちで捨てた吸い殻の行方が、火災につながることもあります。

▽ポイント① 灰皿のあるところ。灰皿は大きめのものを使い、必ず水を入れておく。ちょっとした用事で、その場を離れる時は必ず水を捨ててください。

▽ポイント② 使ったライターは、必ず水を入れておく。ライターは、必ず水を入れておく。ライターは、必ず水を入れておく。

法に抵触しない酒田市の大火で、十四件の火災が起りました。地区ごとに防火相談所を開設し、手帳を渡したのをはじめ、寒くなりストーブなどの暖房器具の防火知識の話し合いや暖房器具の点検を行います。お気遣いにお越しいただき、お話を聞かせてください。

▽火災原因のトップは「たき火」です。たき火は、薪や炭を燃やして暖を取る方法で、不注意による火災の多くは、たき火によるものです。たき火をするときは、必ず防火対策を講じてください。

▽「暖房器具」の点検も重要です。暖房器具は、必ず点検を受けてください。暖房器具は、必ず点検を受けてください。

火事が起りやすい時火の元には「注意を！」

暖房器具点検します

「映画と意見発表の集い」を開催します。映画と意見発表の集い。映画と意見発表の集い。映画と意見発表の集い。

「映画と意見発表の集い」を開催します。映画と意見発表の集い。映画と意見発表の集い。映画と意見発表の集い。

「映画と意見発表の集い」を開催します。映画と意見発表の集い。映画と意見発表の集い。映画と意見発表の集い。

めと目

旅にゆき田町の酒田に立ち寄った。しっとりとした情緒と風格をもったまちであった。最上川河川に開けた海沿いの倉庫街が、現代の町並みと対比して、歴史を感じさせる。その酒田に火災のあったのは、つい先月の十月二十九日。被害は私たちに多くの教訓を残した。強風で火は地を這うように流れ、現代の耐火建築の内部が簡単に炎上した。もう一つの事例、無縁な隣家に火が移った。一軒の民家、家の前には空地があった。この空地に燃え移った火は、隣の家の屋根が燃え上がった。この二つの事例は私たちの住むまち、町に大きな教訓を残している。住むまちの防火対策を講じておく必要がある。防火対策は、必ず講じておく必要がある。

オレンジ価格の **おパン** リョリア

TEA ROOM **HOLACE** TEL 2-9822

DURBAN アダルト ファッションの店

服部洋服店

JCB・新京都信販加盟 西住宅 TEL 2-2117

午前7時から午後6時まで

たなべの3ちゃん消える



南部正太郎氏をしのぶ



本紙に連載していた時評マンガと、たなべの3ちゃん、の作者、南部正太郎さん(写真)が十一月五日、脳内出血で五十七歳で亡くなりました。し尿処理問題、老人や子どもの生活費、町運賃など流行をまじえた南部さんの描くマンガは、座敷に閉居する人物が毎週紙面に登場し、多くのファンを魅了しました。広報紙にプロの漫画家の作品を登場させるのは、府と初めて、全国的にも珍しい試みで、大きな反響を呼びました。このマンガ、当時の作品と南部さんをしのぶ。

な人物像に住民自治を考へさせられた

時評マンガと、たなべの3ちゃん、が本紙に登場したのは、昭和四十一年十一月から先月号まで、昭和四十二年一月から先月号まで、その間、し尿処理問題、老人や子どもの生活費、町運賃など、町財政にまつて、子連れ狼交通干渉、など、当世の流行を取りまじえて自治体行政を、明るい人物像で描かれました。

環境衛生センター草内禅定寺地内の建設

府都市計画地方審も認める

さる十月十七日に開かれた府都市計画地方審会(米谷栄二会長)で、環境衛生センター(二丁)に、町運賃センター(一丁)と、し尿処理の建設を草内禅定寺地内に建設する申請が提出された。同センターの建設は、町長の意向で、府に建築許可申請を出している。府は、来月六日から稼働する。今後は、関係地元の草内と環境衛生センターと話し合いを進めたいとしている。

◆有権者に聞く 選挙後の姿 初選挙意義 あるいは一票に



中川元次さん 山本 業 (41)



小西厚さん 新社員 (28)



小泉たえ子さん 三山 木 生 (20)



橋本芳子さん 東 郷 (38)



野秋芳子さん 新 興 商 (44)

食糧問題を重視したい
選挙後の姿 初選挙意義 あるいは一票に

私は選挙後、十回以上選挙の経験がある。米は、町民の生活に最も重要なものである。町民の生活が安定しているか、米の供給が十分であるか、これは町民の生活に最も影響を及ぼすものである。選挙時には、米の供給を確保することを公約として掲げることが多い。私は、選挙時には、米の供給を確保することを公約として掲げることが多い。私は、選挙時には、米の供給を確保することを公約として掲げることが多い。

初選挙意義 ある一票に
選挙は、町民の生活に最も影響を及ぼすものである。選挙時には、米の供給を確保することを公約として掲げることが多い。私は、選挙時には、米の供給を確保することを公約として掲げることが多い。私は、選挙時には、米の供給を確保することを公約として掲げることが多い。

やはり物価 問題最優先
選挙は、町民の生活に最も影響を及ぼすものである。選挙時には、米の供給を確保することを公約として掲げることが多い。私は、選挙時には、米の供給を確保することを公約として掲げることが多い。私は、選挙時には、米の供給を確保することを公約として掲げることが多い。

子ども育成 考える人に
選挙は、町民の生活に最も影響を及ぼすものである。選挙時には、米の供給を確保することを公約として掲げることが多い。私は、選挙時には、米の供給を確保することを公約として掲げることが多い。私は、選挙時には、米の供給を確保することを公約として掲げることが多い。

あなたの投票所は

投票区名	投票所名	区 域
第1投票区	田辺労働センター	田辺、一休ヶ丘、新田辺西住宅、池南寮、郵政省官舎
第2投票区	新 公 民 館	新、ニチダイ寮、日光苑
第3投票区	興 戸 公 民 館	興戸、新興戸
第4投票区	松 井 公 民 館	松井、文野ヶ原
第5投票区	西 八 公 民 館	西八、東林
第6投票区	三 野 公 民 館	岡村、三野、健康村、健康ヶ丘
第7投票区	草 内 公 民 館	草内、大成セーイ寮
第8投票区	飯 岡 公 民 館	飯岡
第9投票区	三 山 木 小 学 校	高木、二又、山本、出内内、山崎、江津、宮ノ口
第10投票区	三 山 木 福 祉 会 館	南山東、南山西、同志社住宅
第11投票区	普賢寺青年婦人研修所	多々羅、普賢寺、水取
第12投票区	打 田 公 民 館	打田、高船
第13投票区	天 王 公 民 館	天王
第14投票区	河 原 公 民 館	河原、新田辺東住宅
第15投票区	府営田辺団地第2集会所	府営田辺団地
第16投票区	松 井 ヶ 丘 公 民 館	松井ヶ丘、中心会
第17投票区	東 公 民 館	東、小林住宅寮、足立・室町・佐伯住宅

投票所を増設

東公民館 まりがいのないようにつくす

いままでは第七投票区(草内)に、⑦第七投票区Ⅱ草内、大成セーイ東、小林住宅寮、大成セーイ寮、投票所は草内公民館の投票所は、草内公民館でした。⑦第七投票区Ⅱ東、小林住宅寮が、今回の選挙が投票所を分割し、草内住宅、足立住宅、佐伯住宅に、次の投票所を設けました。投票所は東公民館、たのびまがいのないようにつくす。

大任団地の造成始まる

京都市住宅供給公社は、大任団地の造成を公表しました。同団地の造成は、大任団地の造成を公表しました。同団地の造成は、大任団地の造成を公表しました。

創業65年 古代の伝統を守る

小西秀芳堂

京長具師

田辺町本町 TEL. ②-0159

歳末特別貯蓄運動を展開中

「わびなく、むだなく、計画的貯蓄」を合言葉に、今年二十五日まで、歳末特別貯蓄運動を全国一斉に展開しています。この運動は、ボーナスなどの臨時収入を計画的に使用して、健全な家計運営と生活設計の確立をすることを児童生徒、勤労者青少年に健全な金銭観、貯蓄観を正しく理解してもらうことを目的としています。

街角点描

師走、初がまの来せん、天の宮の天女は、古来の伝統技術の風物詩

写真専門店

カメラのトモミ屋

カメラ・DPE・写真材料一式
スピード写真・写真撮影
(出張・商業写真・婚礼写真)
新京都信販クレジット扱い
(分割可)

近鉄新田辺駅東側
TEL. ②-5548

年次は二丁建てテラスハウス二百戸と一丁建て住宅百二十八戸の計三百二十八戸で、五十二年三月入居の予定。以後年次百三十五戸、四年次百八十二戸で、五十六年三月に全計画完了の予定。建物は、二層建て延べ七、八十坪、敷地面積は一丁が四百四十坪、二丁が四百四十坪、敷地面積は二百八十坪、敷地面積は二百八十坪、敷地面積は二百八十坪。

町合併周年を祝った数々の行事も、新しい年に期待

広報 たなへ 民具帖

現代の高度経済成長による社会構造の変容は、私たちの伝統的な生活様式や風俗習慣に大きな影響を与え、有形無形の民俗資料は急速に消滅していった。明治大正いやそれ以前から私たちの祖先は日常生活の衣食住や生産用具の中にそれらの民具類を使用し現代まで継承してきたのである。しかしいま、プラスチックやガラスなどに代表される画一化はすべての様式を変革したといえよう。いまその一部にスポットをあて、明治、大正の人たちには郷愁を、ヤングたちにはあらためて現代生活をかえりみるための特集とした。題して「君は知っているか。こんな暮しのあったことも……」これは紙上民具帖の一部である。

知っているか!?

こんな時代があったことも……

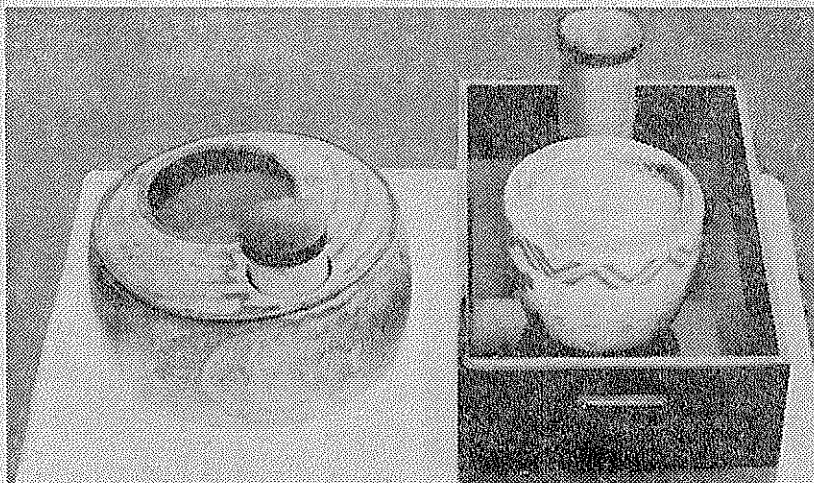


つのだる 祝儀の酒を運ぶもの。白木づくりや漆塗りもあった。祝儀用には外を黒、内は朱に塗ったものもあった。

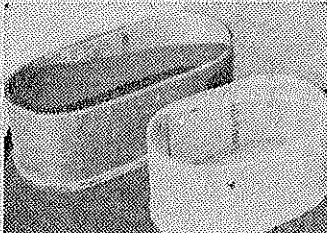
民具学論 あるいは、大正の時代には郷愁を、ヤングたちにはあらためて現代生活をかえりみるための特集とした。題して「君は知っているか。こんな暮しのあったことも……」これは紙上民具帖の一部である。

郷愁からまたブーム?

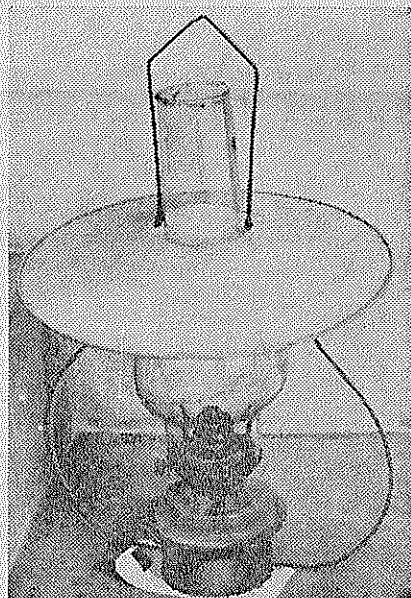
— 回想25年 —



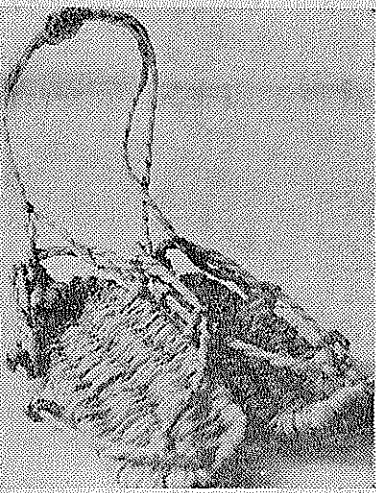
タバコ盆 タバコ盆といえばいまでも使われている。民具といふべきものも再登場。



メンゼツ メンゼツといふのは、当座の曲げもので作られた。一升入りのものも、普通は春履が多い。



ランブ ランブは明治になって石油を利用するランブが輸入され文明開化の光を各地に点じた。ランブのホヤろうじをこども時代にさせられた人が多い。



ふこ織機 ふこ織り機で、ことしの文化祭の話題。ワラを材料に倭織みと同じ工程でコモに編み円筒を形成して底をつくる。出垣内で盛んだった。



あんどん あんどんは江戸時代のころの照明具。風のために火が消えるのを防ぐ火袋がある。

たなへの民具帖

宇治茶の起り
京都洛北柵尾高山寺の明恵人は日頃親交の深かった、榮西禪師が中国(唐)から持ち帰った茶種を分与され、これを寺の前方の深瀬に植えたのが、宇治茶の始まりで、宇治を発祥として、その後伊賀、伊勢、駿河、武蔵等へと広まっていった。
足利義満は大いに茶を愛して、宇治茶の特に優れた点を認め、自ら茶園を栽培し後世これを宇治の七種の

今村芳翠園
田辺町田辺
TEL②0018(代)

分 奥西緑芳園
田辺町草内
TEL②0071(代)

一休の茶 一休茶園
田辺町草内
TEL②2434(代)

仲井芳東園
田辺町東
TEL②2458(代)

沼祥玉園 製茶株式会社
田辺町草内
TEL②0136(代)

株式会社(西) 奥西玉光軒茶業
田辺町草内
TEL②0236



稲垣 美恵子さん (健康村)

健康村に移り住んで三年、今までの生活は... 夫が田舎に生まれ育ち、今までの生活は...

健康村に移り住んで三年、今までの生活は... 夫が田舎に生まれ育ち、今までの生活は...

工夫から生まれた楽しい豊かな生活

近所から来たお友達と、おしゃべりして... 夫が田舎に生まれ育ち、今までの生活は...

奥さん登場

長男が二年生の学期になって、家庭学習の... 奥さんが登場して、家庭学習をサポート...

山路 靖子さん (草内)



山路靖子さんが、家庭学習のサポート... 奥さんが登場して、家庭学習をサポート...

トランプの面白さ

トランプの面白さ、計算の面白さ... トランプを通して、計算の面白さを伝える...

町行事

町行事は、町民の憩いの場... 町行事を通じて、町民の絆を深める...

新しい町の行事を

新しい町の行事を、町民の憩いの場... 町行事を通じて、町民の絆を深める...



新しい町の行事を、町民の憩いの場... 町行事を通じて、町民の絆を深める...

Table with 2 columns: 町のスケジュール, 町の足あと. Contains weekly activities and events.

Table with 2 columns: 町のスケジュール, 町の足あと. Contains weekly activities and events.

Table with 2 columns: 町のスケジュール, 町の足あと. Contains weekly activities and events.

サラリーマンの奥さん方も、国民年金に加入できる任意加入制度があることをご存知ですか？

国民年金は、自営業者の方や農業の方を加入対象としていますが、ご家庭の奥さま方も加入できる任意加入の制度があります。

サラリーマンの奥さんも加入を 加入ご希望の方は、少しでも早く町民生保住民課国民年金係へ印かんを持ってお越しください。

今月一日から全国的に戸籍簿謄本を請求するときは「請求の事 不当な目的によるものであらず

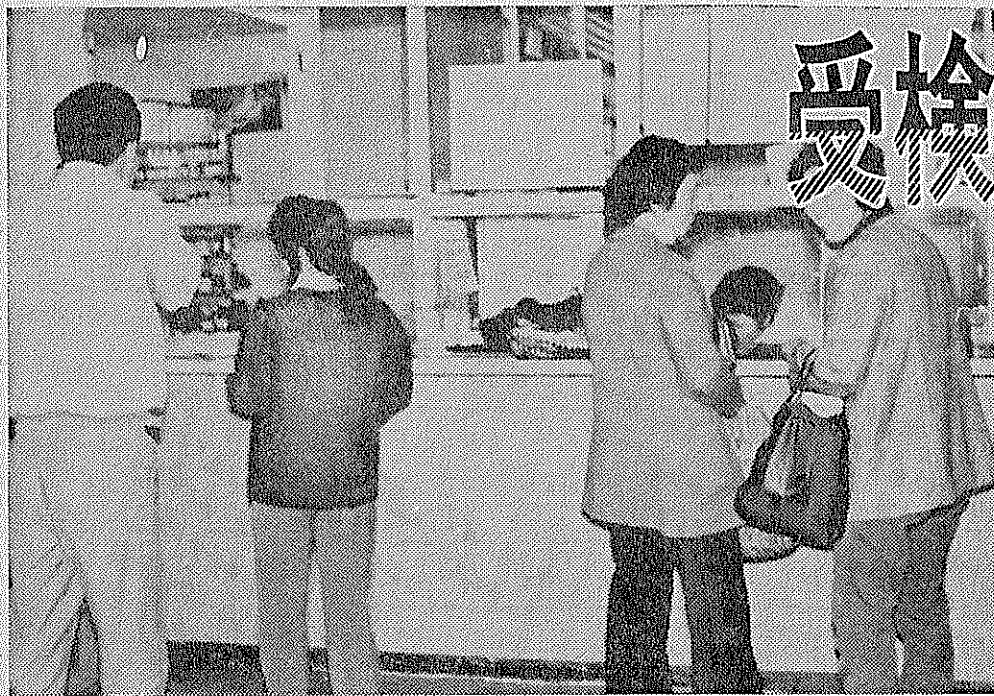
交付請求方法かわる 使用目的を具体的に示す 具体的な使用目的を記載する必要があります。

改正 児童扶養・特別児童扶養 支給額などが増額される

児童扶養・特別児童扶養 支給額などが増額される 児童扶養手当は、児童一人の月額1万5千6百円から1万7千6百円に、児童二人の場合は1万6千4百円から1万9千6百円に引き上げられ、児童一人につき1万5千6百円、児童二人につき1万7千6百円、児童三人につき1万9千6百円、児童四人につき2万1千6百円、児童五人以上は2万3千6百円に引き上げられる。

受検率は半数以下

薄れてきた住民意識



かつて「死の淵」といわれ、人々に怖れられた肺結核は、化学療法の発見により大きく変わりました。戦前は死亡率（人口十万人）二百以上あったものが、今では一ケタ台に落ち、また重症患者以外の「入院隔離」も消え、肺結核は必ず治る病気になりました。しかし、全国にはまだ約八十万人の結核患者がいることも事実です。町内でも約二百五十人おられ、現在治療を受けている患者は、早期発見すれば治療が簡単です。ところがこの患者のキッカケとなる住民検診を受ける人が非常に少ないのです。そこで、肺結核の現状と問題点を追跡してみました。

追跡 課題と現状

肺結核は、新石炭時代（エジソン）の病いの中に発見された。

歴史と現状

肺結核は、新石炭時代（エジソン）の病いの中に発見された。かつて「死の淵」といわれ、人々に怖れられた肺結核は、化学療法の発見により大きく変わりました。戦前は死亡率（人口十万人）二百以上あったものが、今では一ケタ台に落ち、また重症患者以外の「入院隔離」も消え、肺結核は必ず治る病気になりました。しかし、全国にはまだ約八十万人の結核患者がいることも事実です。町内でも約二百五十人おられ、現在治療を受けている患者は、早期発見すれば治療が簡単です。ところがこの患者のキッカケとなる住民検診を受ける人が非常に少ないのです。そこで、肺結核の現状と問題点を追跡してみました。

町内には 250人の肺結核患者が.....そして毎年30人づつ増えています。自らの健康のため、住民検診は必ず受けましょう

身体は大切にしたいもの

最近、肺結核はたへん影が薄くなったように見えます。しかし、いまだに肺結核は、国民の健康を脅かす大きな病気です。肺結核は、呼吸器系に感染し、肺組織を破壊し、空洞を形成し、痰を咳き出すようになります。早期発見すれば治療が簡単ですが、遅くともなると、重症化し、入院治療が必要となります。住民検診を通じて、早期発見を促すことが重要です。

住民検診を受けましょう

立原 喜博氏
京都府立総合医療センター 部長



住民検診は、毎年行われる重要な検診です。肺結核は、早期発見すれば治療が簡単ですが、遅くともなると、重症化し、入院治療が必要となります。住民検診を通じて、早期発見を促すことが重要です。

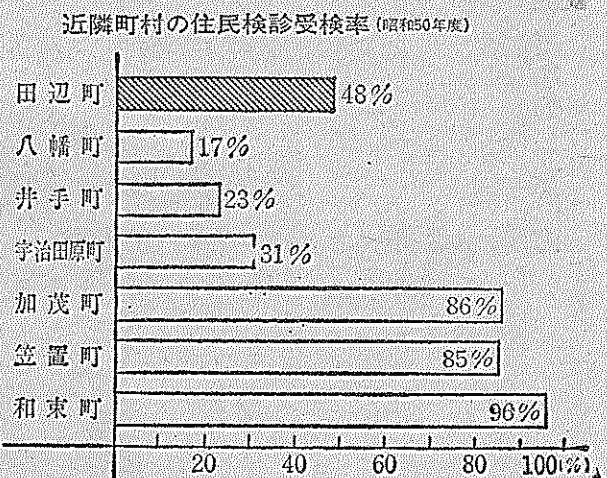
肺結核は、呼吸器系に感染し、肺組織を破壊し、空洞を形成し、痰を咳き出すようになります。早期発見すれば治療が簡単ですが、遅くともなると、重症化し、入院治療が必要となります。住民検診を通じて、早期発見を促すことが重要です。

肺結核 早期発見、治療が第一です

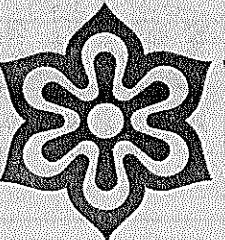
本年度は来年2月14日から住民検診

本年年度の結核住民検診は、十二月十四日から二十五日まで各地で行われます。検診の対象者は、十五歳以上の住民で、学校に通ったり、事業所に勤めていない人です。

住民検診



五割の菌陰性化が可能といわれています。住民検診を通じて、早期発見を促すことが重要です。肺結核は、呼吸器系に感染し、肺組織を破壊し、空洞を形成し、痰を咳き出すようになります。早期発見すれば治療が簡単ですが、遅くともなると、重症化し、入院治療が必要となります。住民検診を通じて、早期発見を促すことが重要です。



府民のシンボル

府章でもきる

京の歴史と伝統を表現

京の歴史と伝統を表現する府章の制定が、市民の賛同を得て進められています。府章は、京都の歴史と文化を象徴するものであり、市民の誇りを感じさせるものとするのが目的です。府章のデザインは、伝統的な京の文様をモチーフとし、現代的な表現で表現されています。

編集室から

冬は、寒い季節です。健康を維持するために、適切な検診を受けることが大切です。肺結核は、呼吸器系に感染し、肺組織を破壊し、空洞を形成し、痰を咳き出すようになります。早期発見すれば治療が簡単ですが、遅くともなると、重症化し、入院治療が必要となります。住民検診を通じて、早期発見を促すことが重要です。

文具・事務・日曜大工用品

大栄

近鉄新田辺駅前西
電話②-9473

年末の郵便物は早く出して下さい。郵便物の配達には、適切な検診を受けることが大切です。肺結核は、呼吸器系に感染し、肺組織を破壊し、空洞を形成し、痰を咳き出すようになります。早期発見すれば治療が簡単ですが、遅くともなると、重症化し、入院治療が必要となります。住民検診を通じて、早期発見を促すことが重要です。

電化のコンサルタント

ハートマン

株式会社

本町店 田辺町田辺本町
電話②-0024代
新田辺店 新田辺デパート前
電話②-1313代