

# 広報 きたよべ

設置は町内特定地域に 環境衛生センター建設

## 全員協議会にて決議

### 芝28番地先条例は廃止

臨時町議会  
全町協議会  
地方公共団体の職員が、市の招集に出席し、臨時町議会活動の手続きが完了し、芝28番地先条例の廃止が正式に決定された。この決定は、町民の生活環境の向上に大きく貢献するものと考えられている。協議会は、この決定を歓迎し、今後の町政の発展に努めたいと述べた。

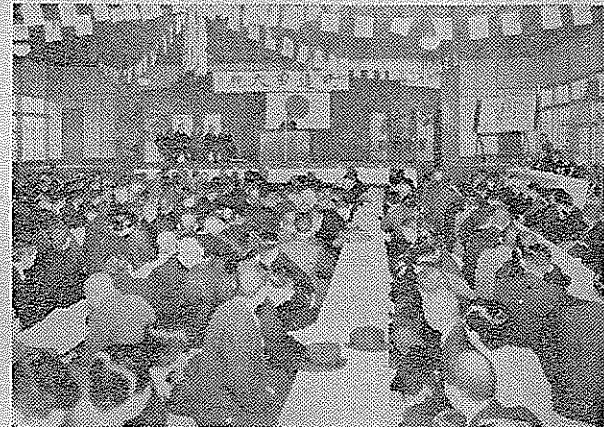
# 町合併25年

### 26年4月1日に4カ村を編入統合

## 記念式典 各界の功労者を表彰

# 11月4日 田辺中山

田辺町合併二十五周年を記念して、きたよべ十一月四日、午前七時から町立田辺中央公民館で「記念式典」を行います。当日は、自治功労者、各種功労者の表彰、講演など、また、これを記念して、田辺音頭のレコード化、航空写真の製作などを計画しています。式典には、きたよべ編集長が出席し、祝詞を述べます。(三三四八四二番電話)



田辺町誕生 昭和26年4月1日に、大田辺町としてスタートした時の記念式典

式典は午前七時に原田町長の開会に始まり、先般の九月町議会での決意を述べた町長が、功労者の表彰と祝詞を述べた。式典は、町民の参加が盛んに行われ、大いに盛り上がった。

50年度工事関係者に感謝状  
記念式典の各界功労者表彰に際し、昭和五十年度の建設事業の工事関係者に感謝状を贈呈します。

# 田辺木津川運動公園 オープン

## 近鉄鉄橋上流 来年3月末まで無料開放

総務部が運営する、木津川河川敷内に建設していた、町立田辺木津川運動公園が完成し、休日の日(十月十日)にオープンしました。当日、原田町長のテープカットで開園式が始まり、町内小学生十七人の鼓笛隊が園内をパレード、このあと、ソフトボール、バレーボール大会などを行い、開園式にひきつづき行われた球技大会(10月10日)も開催されました。(二面は開園記事)

スポーツ熱が高まり、おおいに活用されています。今年、住人のスポーツ熱は高く、今年度のスポーツ熱は、前年度に比べて、さらに高まりました。町民の健康増進に貢献するものと考えられています。

駅前自転車  
近鉄新田町に自転車置き場を整備し、町民の利便性を高めることに努めます。

合併続誌

これを雇用河川に輸入するが先決...
思ったのです。さあ、二十年に...

市川忠氏が初代町長で...

会議にける

この村長も初代町長に...

合併を回して思い出す...

公民館で

行政、文化教育、経済産業、福祉...

無料進呈
南京は(ぞ)の記念に
住まいに緑をどうぞ

田辺町の木は、南京は(ぞ)の...

演は壺阪寺住職



壺阪寺住職 演 田辺町

「おもいで」をテーマに...
行われます。演題は「おもいで...」

有料置場を増設

興戸駅は東ホーム裏に

興戸駅は東ホーム裏に...
有料置場を増設...
このあたりは興戸駅東側、通行...

近畿量協同組合 加盟店
全日本化学量協会
カーテン・カーペット施工
茂たみ店
TEL ②-0301 (本店) ②-3149 (支店)

TEA ROOM HOKAGE TEL 2-9822
DURBAN アダルト ファッションの店
服部洋服店
JCB・新京都信販加盟 TEL 2-2117

町合併25周年 年特別企画
本紙では、本町合併二...

めと目
まちなかに歩いて...

祝 田辺町合併25周年
あすのまちづくりをめざして活躍を!!
田辺町農業協同組合
田辺町森林組合
田辺町茶業青年団
田辺町農業者青年クラブ
田辺町商工会
田辺町婦人会
田辺町青年団
田辺町文化協会
田辺町社会協会
田辺町体育協会
田辺郷土史会
田辺町社会福祉協議会
田辺町老人クラブ連合会

### 合併25周年と今後の町政を聞く

町長 町長は、合併25周年を前に、合併25周年の経過を振り返り、今後の町政の進め方について、町民の理解を得ようとする。町長は、合併25周年の経過を振り返り、今後の町政の進め方について、町民の理解を得ようとする。

### 原田 喜代次町長



「健全財政と緑のある町づくりを前進させる」と決意を語る原田町長 (10月26日、町長室で)

### し尿処理場の建設 タイムリミットきた

二十五周年一区切りとした町政、現在の心境は、町長 町長は、合併25周年を前に、合併25周年の経過を振り返り、今後の町政の進め方について、町民の理解を得ようとする。

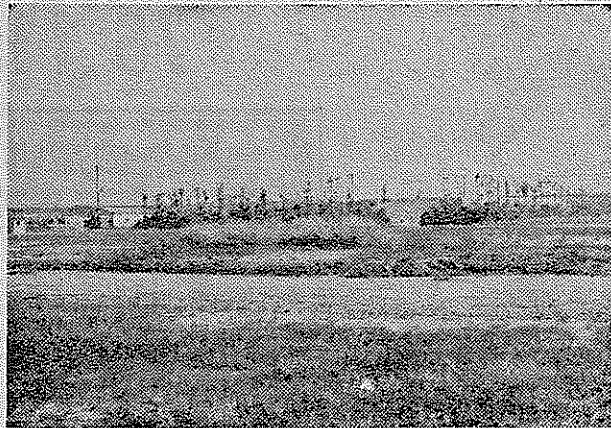
### 「緑ある町づくり」の前進

町長 当面の大きな課題である「緑ある町づくり」の前進。町長は、合併25周年を前に、合併25周年の経過を振り返り、今後の町政の進め方について、町民の理解を得ようとする。

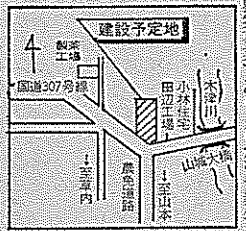
### し尿処理場の建設

### いよいよ大詰めへ 来年6月稼動めざす

町長 町長は、合併25周年を前に、合併25周年の経過を振り返り、今後の町政の進め方について、町民の理解を得ようとする。



町議会、町まちづくり審議会も草内禪定寺地内の設置を決める (写真は建設予定地)



### チケット制を実施

### 先月から現金支払いは廃止

町長 町長は、合併25周年を前に、合併25周年の経過を振り返り、今後の町政の進め方について、町民の理解を得ようとする。

### 禪定寺の設置 まちづくり審議会も答申

町長 町長は、合併25周年を前に、合併25周年の経過を振り返り、今後の町政の進め方について、町民の理解を得ようとする。

### 特別弔慰金を支給

### 戦傷病者遺族援護 対象範囲緩和

町長 町長は、合併25周年を前に、合併25周年の経過を振り返り、今後の町政の進め方について、町民の理解を得ようとする。

### 第11回 田辺チャリティショー

ご免なり 将棋の駒も箱の中

11月14日 田辺

町長 町長は、合併25周年を前に、合併25周年の経過を振り返り、今後の町政の進め方について、町民の理解を得ようとする。

### 電化のコンサルタント

## パーソナルエレクトロニクス株式会社

本町店 田辺町田辺本町  
TEL 2-0024(代)

新田辺店 新田辺デパート前  
TEL 2-1313(代)

【環境衛生センター周辺の整備】  
のセンター周囲に新設一般道路より  
既設道路に接続する道路を整備す  
る。その他一貫東町道路、豊道、  
用排水路の新設改良の整備促進を  
はかる。工業地域、準工業地域の  
整備促進。  
【地域整備】  
沿線排水路の整備  
促進。国道沿線整備の整備、歩道な  
どの完全整備促進。田辺中央公民  
館の地区的分館の建設促進など  
なっております。

【田辺の文化祭】  
みなな  
で青くみする。里のイメージ  
の中に新しいイメージを  
加え、田辺の文化祭を  
更に盛り上げたいと考えて  
おります。この文化祭は、  
市民の憩いの場であり、  
地域を元気づける重要な  
行事として、今後も  
取り組んでまいります。

### 中央公民館で

#### 夜一時開演 入場無料

日時 11月14日(日)  
午後一時開演

会場 田辺中央公民  
館(入場無料)

出演者  
新木 かづみ  
大住 一郎  
泉 礼子  
他女性歌手数名

司会 中島昭三氏  
共催 新田辺町・  
田辺市  
実行委員会

田辺中央公民館で「第二回田辺チャリティ・ショー」が11月14日(日)午後一時開演されます。入場は無料です。このショーは、厚みのある音楽を通じて、市民の憩いの場を創出することを目指して行われます。出演者は新木 かづみ、大住 一郎、泉 礼子、他女性歌手数名です。司会を務めるのは、中島昭三氏です。共催は新田辺町・田辺市実行委員会です。

### 街角点描

木津川の河川敷に運動公園オ  
ープン。早や申込み殺到。利用者が  
管理書の発行には遅延は維持  
されています。

田辺区にマイホームを築く。四  
十五年ぶりか。町文化祭の発  
起と地元民の熱意のこぼれ

「田辺の文化祭」は、市民の憩いの場であり、地域を元気づける重要な行事として、今後も取り組んでまいります。

### 創業65年 古代の伝統を守る

## 小西秀芳堂

田辺町本町 TEL. ②-0159

### つづける

田辺町は、昔ながらの  
田舎の風情が感じられる町  
です。この町には、古くから  
伝わる文化や伝統があり、  
それが今も色濃く残って  
います。この町を愛する人  
たちは、この文化や伝統を  
守り、つづけていきたいと思います。



### 知る満開

#### 11月11日から17日まで

田辺町の税務に関する情報を  
提供します。税の仕組みや  
申告の方法、最新の税制  
改正など、詳しくご説明  
いたします。お気軽にご参  
照ください。

田辺町の税務に関する情報は、市民の生活に直接関係する重要な事項です。この機会に、ぜひご自身の税金について詳しくご確認ください。また、わからない点があれば、お気軽に税務課までお問い合わせください。

光自転車  
ブリジストン自転車  
ホンダ自転車  
各特約店

バイクの免許の事ならご相談下さい。

## 森島自転車店

近鉄三山木駅前通り TEL ②0608

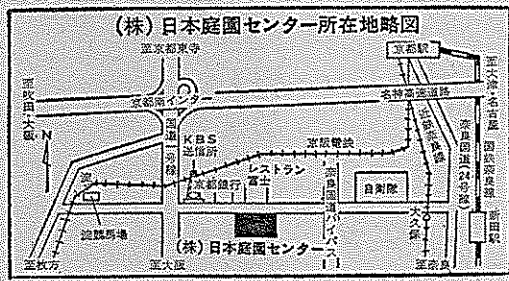
創業50年  
肉の老舗

## 内藤精肉店

お正月の肉は当店で

TEL 07746 (2) 1113

# 祝 田辺町合併25周年



年中無休 100台駐車可能

## 株式会社 日本庭園センター

☎613 京都府久世郡久御山町佐山  
(近鉄大久保駅西へ1500メートル  
枚方バイパス淀交差点東へ1500メートル)  
宇治 (0774) 43-2192(代)

植木展示即売会  
10月30日(土)～11月7日(日)  
11月20日(土)～11月28日(日)  
12月11日(土)～12月9日(日)  
会期外でも随時ご自由に  
ご来園下さい。  
\*但し毎週金曜日はセリ市  
開催中は入場できま  
せん。

### 洋菓子とキャンデー

## 不二家 新田辺店

近鉄新田辺駅前 TEL ②0430

### 造園・土木設計施工

## 株式会社都造園

京都市綴喜郡田辺町一休寺前  
TEL 07746 ②2475-9958