



産廃のやりくり



町内の丘陵地では、このような光景が見られる

いま六価クロムの汚染問題をきっかけに、再び産業廃棄物の処理方法が全国的にクローズアップされている。もともと産廃の処理については、昭和四十六年九月に「産廃物の処理および清掃に関する法律」が施行されてから、町でもこの問題に対処してきた。とくに西部丘陵地の山林原野に産廃の不法投棄が絶えず、それを防止するためパトロールを行い監視してきたが、これとて常時監視ができていないため、いつの間にか山林や道路の路肩に山積みされるという状態。今月は、この産業廃棄物に焦点を当ててみよう。

「不法投棄」まかり通るこの現状

町内の丘陵地では、このような光景が見られる。不法投棄の現状は、まかり通る状態にある。産廃物の処理は、町民の健康と環境を脅かす重大な問題である。不法投棄の現状は、まかり通る状態にある。産廃物の処理は、町民の健康と環境を脅かす重大な問題である。

産業廃棄物

産廃物の処理は、町民の健康と環境を脅かす重大な問題である。不法投棄の現状は、まかり通る状態にある。産廃物の処理は、町民の健康と環境を脅かす重大な問題である。

6月災害の復旧費一千三百三十七万七千円

昭和五十年田辺町議会特別委員会(九月議)は、去る九月二十七日に開会(会期十二日)。昭和五十年田辺町一般会計補正予算(第二号)、昭和五十年田辺町水防事業会計補正予算(第一号)、厚折消防自衛隊の購入契約については九議案を提出、現在審議されている。

今回の一般会計補正は、六千八百八十八万六千円を追加。これにより、昭和五十年田辺町一般会計予算は、三億五千七百六十五万四千円となり、補正の主な事業は以下の通りである。...

歳入、大幅なダウン!!

財政調整基金で急場しのぐ。今回の一般会計補正予算は、地味では三億五千八百八十八万六千円追加、歳入は三億二千三百三十七万七千円減少。歳入の大幅な減少は、町民の負担増につながる可能性がある。

「山城タケノコ」を町振興計画に追加

町特産物の一つである、山城タケノコの育成と生産の安定をはかるため、現在、取り組んでいる。町振興計画に「山城タケノコ」を追加し、町民の生活向上に貢献する。

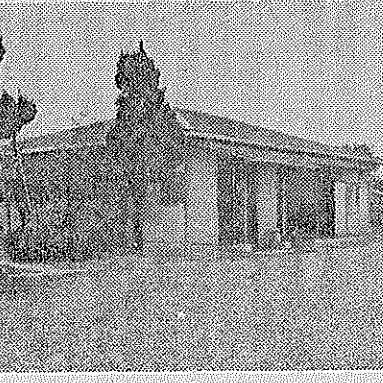
強力な監視が必要

産廃物の処理は、町民の健康と環境を脅かす重大な問題である。強力な監視が必要である。不法投棄の現状は、まかり通る状態にある。

企業自らの処理が原則

産廃物の処理は、町民の健康と環境を脅かす重大な問題である。企業自らの処理が原則である。不法投棄の現状は、まかり通る状態にある。

老人いこいの家



老人いこいの家は、町民の健康と福祉を促進するための施設である。老人いこいの家は、町民の健康と福祉を促進するための施設である。

同和問題シリーズ

同和問題の解決のために「同和对策特別措置法」が制定された。同和問題の解決のために「同和对策特別措置法」が制定された。

町特産物の一つである、山城タケノコの育成と生産の安定をはかるため、現在、取り組んでいる。町振興計画に「山城タケノコ」を追加し、町民の生活向上に貢献する。

同和問題シリーズ。同和問題の解決のために「同和对策特別措置法」が制定された。同和問題の解決のために「同和对策特別措置法」が制定された。

老人いこいの家。老人いこいの家は、町民の健康と福祉を促進するための施設である。老人いこいの家は、町民の健康と福祉を促進するための施設である。

あいまいな規制では

去る九月三日、午前十時から「草内幼稚園完成を喜び会」が行われ、当日、園児七十七名、父母のほか原田町長と来賓三名が出席しました。

新しく完成した草内幼稚園(山本宏子園長)は、草内小学五丁目二十二番地に、三月二十日から工事に着手し、八月二十日完成しました。敷地面積は千七百十六平方尺、鉄骨平屋建てで建築面積が四百六十一平方尺、職員室、保育室、遊戯室、トイレ、倉庫などを備えています。なお、この建設費は三千八百二十七万五千円。

同園は、四十八年四月に市内小学校の三教養を併り開園し、体育も小学校の運動場を借用していました。



草内幼稚園新園舎完成

お知らせ

移動図書館

1日(水)草内公民館前午後10時10分、府宮田辺町第一集会所前午後10時10分、三十分まで。

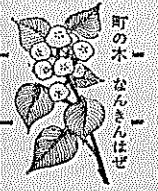
いま、町の人口は

Table showing population statistics for the town as of September 1, 1950, including total population, male and female counts, and household numbers.

町スケジュール (Town Schedule) table for the week of September 26-October 2, listing various community events and their times.

町スケジュール (Town Schedule) table for the week of October 3-9, listing various community events and their times.

めいわく駐車はやめましよう



合理的な生活... 最近の悪化(メソ)によって物価が高騰し、生活環境は著しく破壊されつつあります。このような社会情勢の中で、消費者が合理的な生活を営むために、府田辺事務所主催、那内四町共催で、消費者生活一般調査を行います。この調査は、町農業協同組合協議会が中心となり、十月二十四日から十月三十一日までの間に「これからの食生活」「農産物」「食品衛生」「加工食品の選び方」「消費者生活」をテーマにしたアンケート調査が行われます。

交通災害共済二加入

17日(日) 松井ヶ丘公民館前午後10時10分、府宮田辺町第一集会所前午後10時10分、三十分まで。

町政カレンダー 10月 (Town Calendar for October) listing various dates and events.



業務用だけ 光電は11月 計定

業務用だけ 光電は11月 計定

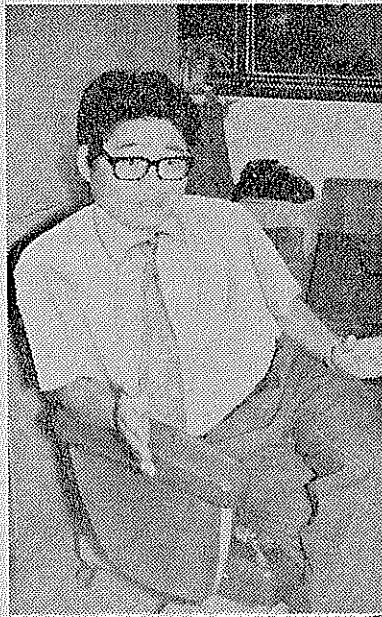
町スケジュール (Town Schedule) table for the week of October 10-16, listing various community events and their times.

町政カレンダー 10月 (Town Calendar for October) listing various dates and events.

この人に聞く 今こそ、みんなで考えよう

現状と問題点

環境衛生センター 建設問題



宗宮功 京都大学助教授

「し尿処理方法は、考え直す時期だ」と語る助教授(京都大学工学部の自室で)

条例が制定されて三年半……難行する環境衛生センター(し尿処理場)の建設問題は、町最大の課題であり、早急に解決しなければなりません。

し尿を有機肥料に再利用する方向へ進めないと……

し尿処理は自治体行政上、重要な課題だ。田辺町の場合、下水道が完備できるのは十五年後、長年の計画だ。いま町では単独で建設を進めているが、これは広域行政であるべきか、それとも単独で進めるべきか、その問題が……

現在、海洋投棄と処理して埋め立てる方法が……

海洋投棄は、いま是非はない。埋め立てる方法には、埋め立てる土地の確保が……

「くさくさ」「きたない」という観念を捨てること

その建設の場所だが、住民の観念として「きたない」「くさくさ」という観念を持っている。……

先月、京都府から発表された「木津川左岸流域下水道計画」で、住民の目として、下水道が……

し尿処理は日本特有のものだ。これは、日本の人口密度が非常に高く、都市下水道が……

施設の運営、管理面を重要視せよ

町内から一日約四十トンのし尿を中津川に運んでいく十トンのパキューム車(府道八幡木通新地区で)

反対運動は「利益」がなくては

町に対する建設的な意見や苦情などは……

電へる…代表
場されは
役話方

2-4343

町に對する建設的な意見や苦情などは……

2-4343

町に對する建設的な意見や苦情などは……

◆「くさくさ」「きたない」という観念を捨てること

し尿処理は自治体行政上、重要な課題だ。田辺町の場合、下水道が完備できるのは十五年後、長年の計画だ。いま町では単独で建設を進めているが、これは広域行政であるべきか、それとも単独で進めるべきか、その問題が……

現在、海洋投棄と処理して埋め立てる方法が……

海洋投棄は、いま是非はない。埋め立てる方法には、埋め立てる土地の確保が……

「くさくさ」「きたない」という観念を捨てること

その建設の場所だが、住民の観念として「きたない」「くさくさ」という観念を持っている。……

先月、京都府から発表された「木津川左岸流域下水道計画」で、住民の目として、下水道が……

し尿処理は日本特有のものだ。これは、日本の人口密度が非常に高く、都市下水道が……

し尿処理は自治体行政上、重要な課題だ。田辺町の場合、下水道が完備できるのは十五年後、長年の計画だ。いま町では単独で建設を進めているが、これは広域行政であるべきか、それとも単独で進めるべきか、その問題が……

現在、海洋投棄と処理して埋め立てる方法が……

海洋投棄は、いま是非はない。埋め立てる方法には、埋め立てる土地の確保が……

「くさくさ」「きたない」という観念を捨てること

その建設の場所だが、住民の観念として「きたない」「くさくさ」という観念を持っている。……

先月、京都府から発表された「木津川左岸流域下水道計画」で、住民の目として、下水道が……

し尿処理は日本特有のものだ。これは、日本の人口密度が非常に高く、都市下水道が……

編集後記