

いま、町の人口は  
(昭和46年12月21日現在)  
男 12,224人  
女 12,530人  
計 24,754人  
世帯数 6,792

# 広報たなべ

72.1  
No. 88

田辺町役場  
TEL 山城田辺  
07746-0-0271  
発行人 京都府田辺町  
企画広報課  
印刷所 奥田印刷 K K



## 緑の保全と生活環境の向上

## 新春展望

### ことしは住民のための施設整備を

田辺自然遊歩道・森林公園  
運動グラウンド・中央公民館などに  
取り組む

新春をむかえた、ことしの田辺町のおもな事業計画は、私たちの生活環境の整備をはかることにあります。なかでも、現在進めている事業につきものがあ

ります。それは、町内を巡回する「田辺町自然遊歩道」の整備です。現代の自動車の急激な増加で町内のおもな道路は車に占められて、歩行者が現状であります。

そこで人間性回復の場として町内の名所や旧跡、丘や川を越えながら自然の小みちを歩いたり、自転車でも巡回できる道路を選び、そのコースを整備したいと考えています。

つぎに、町唯一の山ともいべき甘南備山一帯を将来の町の緑地帯とするためその立地条件をいかし、森林公園(仮称)とする計画です。これには、地元の薪区のみなさんのご理解と協力をえるため、相談して基本的な計画をたて実施したいと考えています。そして

つぎに、総合的な住民のセンターである中央公民館やし尿処理場の建設です。まず用地を確保し、ことし中にはこの事業に着手し住民のつどいの場の実現をはかりたいと考えています。

このほか、多くの町住民のみなさんから要望のあるグラウンドの建設も実現に向けて努力しなければなりません。

また、ことしは、昨年から工事に着手しています、じんかい焼却場、田辺東小学校新築、田辺東幼稚園新築、三山木小、大住小の増築など完成する多くの事業があり本町もいよいよ都市化にむかう躍進の第一歩をふみだす年になりそうです。

(写真は、田辺町中心部の航空写真)

### 構想



町づくり構想を柱に  
田辺町長 原田喜代次

輝やかしい新春をむかえみなさんの健康とご多幸を心からお祈り申し上げます。平素は町政の推進にご協力をいただきありがとうございます。この町づくり構想を柱に、みなさんの暮らしを守り、多くの「町づくり構想」を早く樹立し自然と人工との調和を図りながら、都市化時代をむかえた本町が人間尊重の立場に立つて、公害のない豊かな人間環境を創造する努力をみなさんで行こうと申しあげました。

その町づくり構想もよりやくまとまりました。くわしいことは近くみなさんに公表しますが、ことしからは、この町づくり構想を柱に、みなさんの暮らしを守り、多くの「町づくり構想」を早く樹立し自然と人工との調和を図りながら、都市化時代をむかえた本町が人間尊重の立場に立つて、公害のない豊かな人間環境を創造する努力をみなさんで行こうと申しあげました。



福祉行政に努力  
田辺町議会議員 岡本末男

あけましておめでとございませう。輝やかしい新春をむかえみなさんがたの健康とご多幸をお祈り申し上げます。昨年は四月に町議会議員の改選がありまして、新議員が誕生したわけですが本町は年々人口が増加の一途をたどり、公共事業はもとより住民要求にこたえなければならぬ事業が山積しております。

により経済成長が鈍化して不況が浸透してくることを考えられますので、これに対処する心構えが重要と思えます。いまや誰でも口にする交通戦争、公害問題などを一日も早く除去して、自然環境を守り、とくに身体障害者、老人の福祉に對し一段と努力したいと考えております。

みなさんの一層のご理解とご協力をおねがいし、新年のご挨拶といたします。



町男子最高令者  
天王 中西政吉(84)

木々のみどりですつかり紅葉して落ちつくした天王の山里に中西政吉翁をおたづねしました。翁は悠々自適の毎日を過しておられますが、時々訪ねてくる友人と酒をくみ交しながら暮らしているのが何よりの楽しみとのこと。食べものも好き嫌いなく食欲は人一倍旺盛。毎日入浴を好み、テレビも楽しんでいます。



町女子最高令者  
河原 小林いの(80)

田辺の最高令者のおばあさん。自分でも百才をおっしゃる。目がよく、テレビも楽しむ元気な百才を越えて、わしが「百才を越えて、わしが死んだら、みんな踊りながら送ってほしい」と大きな声で談笑される。これがいまのおばあさんの口ぐせとか。

その声量の豊かさに人は驚かれます。おばあさんと話していると「永生きも芸のうち」だといったことがしばしばみられる。おばあさんにあやかりたいものです。

あけましておめでとございませう

たなべのちやん (A series of four comic panels featuring a character named 'Tanabe no Chan' and a dog, with dialogue about a 'world travel' and 'new year'.

# はじめて植樹祭ひらく

## 興戸の酒屋神社境内

緑のある健康な都市づくりにつとめていた本町では、昨年の町合併二十周年記念行事として、はじめて田辺町植樹祭を行いました。

昨年十一月二十一日午前八時から興戸の酒屋神社の境内に石橋田辺警察署長、寺本興戸区長、森村酒原神社宮司、岩本町老人クラブ連合会長、吉川町婦人会長らをはじめ一般の町民の

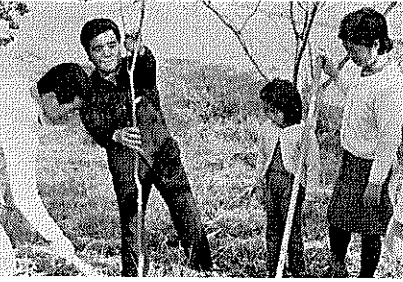
緑のある健康な都市づくりにつとめていた本町では、昨年の町合併二十周年記念行事として、はじめて田辺町植樹祭を行いました。

昨年十一月二十一日午前八時から興戸の酒屋神社の境内に石橋田辺警察署長、寺本興戸区長、森村酒原神社宮司、岩本町老人クラブ連合会長、吉川町婦人会長らをはじめ一般の町民の

× × ×



(写真は、原田町長、石橋署長、吉川町婦人会長と住民参加の府営田辺団地の若夫婦(上)と家族ぐるみで参加した方が(下))

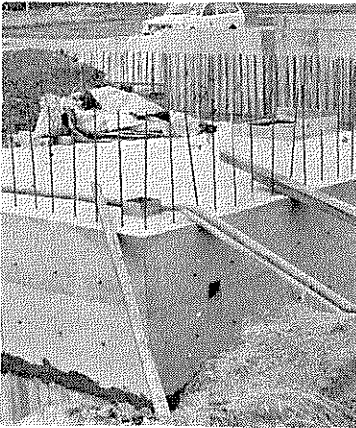
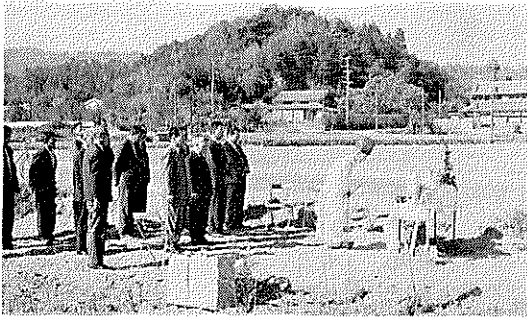


## 町水道を新設

### 水取と普賢寺に 今夏に完成予定

かねて普賢寺地帯のみならず、区のみならず、水取新設に着手しました。

いままで資金と採算点でのびのびとなつていたのが深刻な水不足の状態となり、昨年からの二年の継続工事として、普賢寺・水取両区に着手したもので



## 建設のツチ音高く！！

### 新・増築工事すすむ

町では現在の人口と将来にそなえて、昨年から町内の三つの小学校の新築や増築にとり組み、すでに十二月七日に上棟式を終え、早期完成をめざして工事を進めています。

ことし四月に開校を予定しています。田辺東小学校は、近鉄新田辺駅東側にあり、急激な人口増によって新設しているもので大字東小字西の地に建てられています。ことしは第一期工事として



大住小学校は、京阪東ネオポリスの完成にともなう児童の急増に備えるもので、いま工費四千九百五十万円、鉄筋コンクリート二階建ての六教室を新築しています。



### 「町にみる」感謝状

このたびは本町の林三さん(山本)が財団法人社会教育協会から感謝状を受けられました。

林さんは、昭和十一年田辺町三山木の青年団に入団し、今日まで三十数年にわたって社会教育の活動に貢献された功勞が認められたもので

### 「民話と伝説」まとまる

町老人クラブ連合会では町内に古くから伝わる民話や伝説を文章にし

てまとめた。写真は、人気をよんだ府下伊根町からのハマチの販売

### 豆議員、はりきる

田辺町明るく正しい選挙推進協議会と町交通対策協議会の共催で、田辺中学校二年生徒のみならず、

## 解説 印鑑(実印)は大切なもの

- 印鑑の心得
- ◎ 他人にむやみに貸さない。
  - ◎ 白紙委任はしない。
  - ◎ 捨て印はむやみに押さない。
  - ◎ 押印する書類はよく読んで。
  - ◎ 紛失した印鑑が出てきても使わない。

昔から印鑑(役場に登録の印鑑)は、その人の命に次ぐ大切なものとして取り扱われてきました。

あなたが大切に扱っていない印鑑の印影は役場の印鑑登録簿に、誰にも見られないよう厳重に保管されています。

ところで、最近このような大切な印鑑が、自分の不注意から他人に悪用され、自分の知らない間に、自分の財産などに思わぬ損害を蒙ったという事件が発生しています。場合によっては取りかえしのつかないまま泣き寝入りする不幸な結果にもなりかねません。

現代社会は印鑑を押すことと登録印鑑証明書書の必要

## 国民年金 加入者のみなさん

あなたの保険料は 完納されていますか

国民年金は加入さえすれば年金がつけられるというものではなく、一定の期間保険料を納めているか、また納められなければならないときは免除の申請をし、その認定を受けておくことが必要です。

年金の支給が近づいてからあわてることのないよう保険料は常に納付期限までに納めましょう。未納期間がないか、どうかは国民年金手帳(手も)にないときは役場に保管してあります(す)をみればわかります。

◎四十六年四月以降の未納保険料は集金の方に。 ◎四十六年三月以前の未納保険料は町役場住民課手帳に未納分(時効消滅分)も四十七年六月までに限って特別に納付することができます。

ただし、つぎの要件に該当する人にかぎり、国内に住所のある人で、五才未満の児童を扶養する親(養育)者として生計を維持している程度の高い方が請求者となります。

## 高令者の通算老令

36・4・1以前 国民年金に一年以上加入したことのある明治四十四年四月一日以前生まれの高令者は他の公的年金加入期間と合わせ最低十年あれば通算老令年金が支給されます。これまで昭和三十六年四月

## 町消防本部 足して一年

救急	455件
火災	16件

町消防本部が一年間の活動報告を発表しました。昨年十一月一日に発足した。この一年間、四十六年十一月から四十六年十一月までの火災が十六件あり、その損害額は五百五十万二千円と報告されています。

出火の原因はマッチが多くなり、タバコ、不審火、その他の

## 正しい使い方

救急車を呼ぶときは、局番なしの九九番です。(ただし〇二七四番でもよい)

みなさんにおねがいは、救急車を寝台車タクシー代りに使用しないでほしいことです。

町内で急病や交通事故が発生したときに、救急車を呼ぶときは、局番なしの九九番です。(ただし〇二七四番でもよい)

## 町消防本部 足して一年

町消防本部が一年間の活動報告を発表しました。昨年十一月一日に発足した。この一年間、四十六年十一月から四十六年十一月までの火災が十六件あり、その損害額は五百五十万二千円と報告されています。