

「広報たなべ」は毎月、町政協力員さんを通じ、みなさんのご家庭におとどけています。

広報たなべ

特集カメラ・ルポ
総合しゅん工式
記念号
No. 76

田辺町役場
TEL 山城田辺
07746-2-0271
発行人 京都府田辺町
企画文書課
印刷所 奥田印刷 KK

44年度・目でみる町のしごと

ことし完成した多くの事業の中から、その一部を「目でみる町のしごと」としてカメラ・ルポしました。

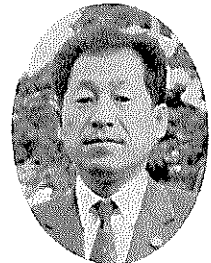
写真は、第二期工事の完成を急ぐ府宮田辺間の遠景と天井川から平地化になった千五十五メートルの馬坂川

うまれかわるわか町・田辺



建設事業のあらまし

区	分	事業につか った費用 千円	しゅん工し た事業数
総生衛 民農土 内訳	関係	2,847	3
	シ	77,315	9
	シ	30,868	27
	シ	119,537	103
	一般	(7,365)	(17)
	道	(11,917)	(34)
	道	(19,098)	(12)
	道	(50,107)	(12)
	道	(2,056)	(2)
	道	(11,355)	(3)
救水消	共	(7,449)	(16)
	住	(1,190)	(6)
	都	(9,000)	(1)
	道	33,642	6
合	計	82,313	9
		7,802	10
		354,324	167

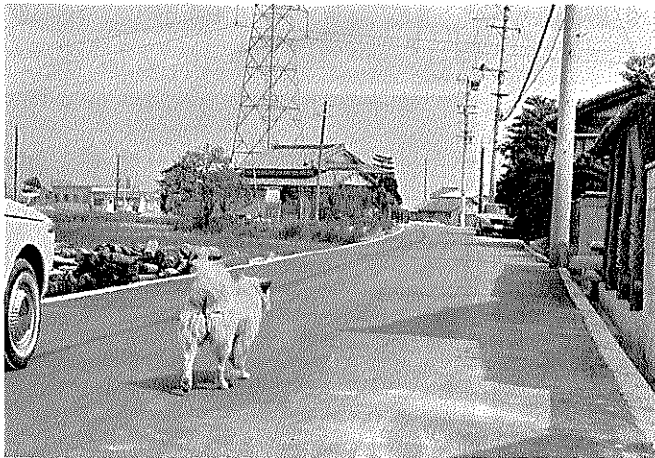


原田町長

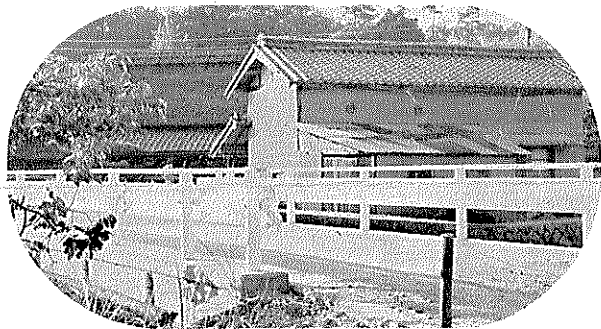
新緑に風かおる、さわやかな五月は、私たちの町、田辺のシンボル「みどり」の月でもあるといえましょう。住民のみなさんや町議会のご協力と関係諸機関のご指導で完成した四十四年度の建設事業のしゅん工式を、六月一日午前十時から田辺小学校で開催します。

町道舗装など百六十七事業できる

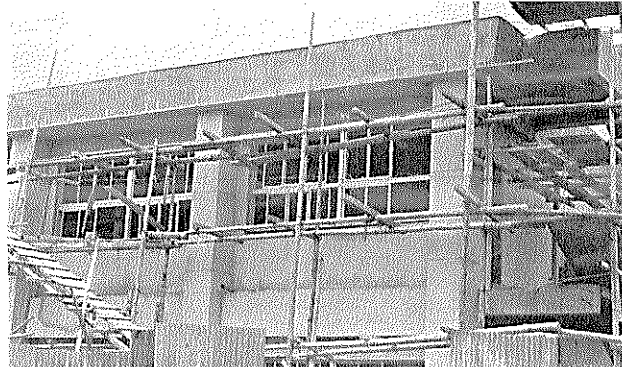
総事業費は三億五千四百万円



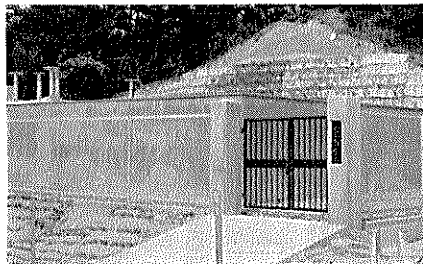
広く、美しく生まれかわった高木と二又間の舗装道路



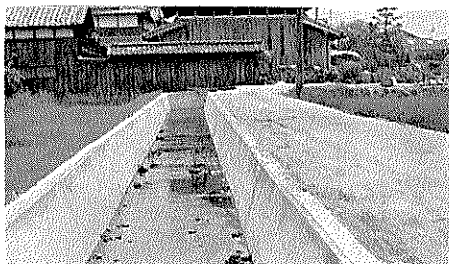
普賢寺川にかかるモダンな多々羅区の中垣内橋



児童数の増加で草内小の増改築工事にとりくむ(工事中の写真)



大住上水道の水源地完成(大住・峠ヶ谷)



これで水にも安心!112を改修(東・古森川)

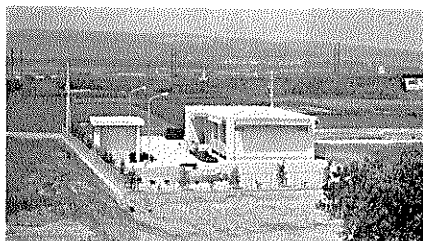


ことしも部落内の道路を舗装(田辺・観音岡地)

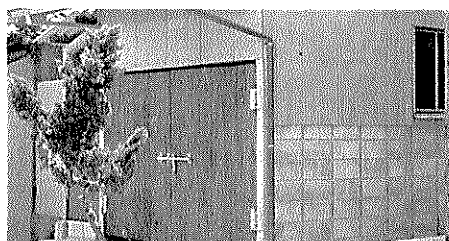
町道の舗装は46か所できる



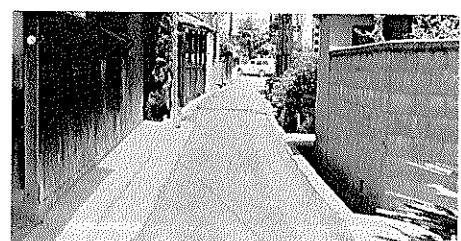
かんがい排水路完成(東区で)



田辺第2浄水場も完成(浜新田)



消防器具庫も充実整備する(興戸・山木区など)



狭い路地もごらんとおり(三山木・山木で)



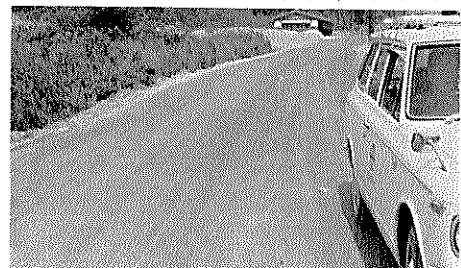
完全な水路に改修さる(新区で)



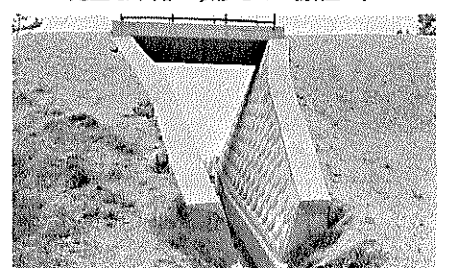
道路も水路もうまれかわった田辺・浜新田



5か年計画で拡巾をはかっている天王・津田の高原ルート



大住一枚方線舗装(健康が丘で)

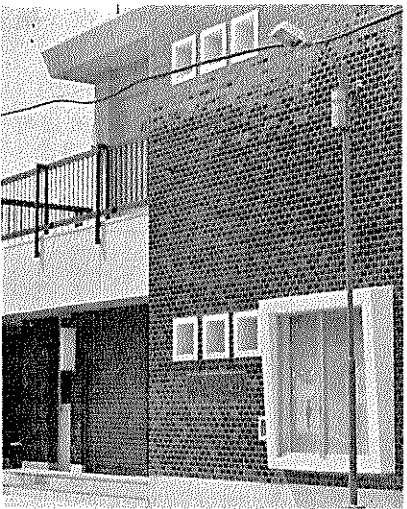


立派な余水吐ができる(草内で)

2	12	11	11	11	10	10	10	10	9	9	9	8	8	8	8	7	7	6	5	5	4	4	4	4
10	7	16	30	9	25	12	6	1	23	21	13	21	20	17	6	19	9	16	30	1	29	27	9	1

る祝園五ら田田の郡十の興ひ郡ら26町防町く田の河ひ第松空在完中事田工太太じ町事昭制田式田式一く町田





ますます活発になる公民館活動

山城地方でも随一のデラックスな松井公民館

楽しい生活をみちびく環境つくりこの一年

田辺の

明るい町づくり



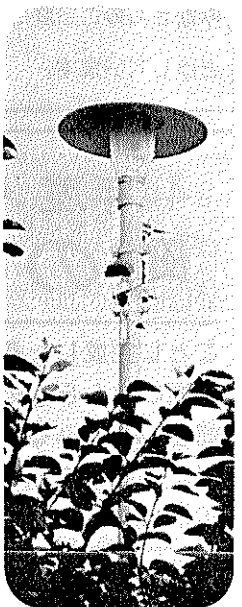
民芸調で好評の興戸公民館

◇田辺は、みどりのある、健康な都市づくりの構想のもとに、現
 ◇実と理想の調和をはかる町を大きな目標としています。みなさ
 ◇んの暮らしをまもり、向上させるため、44年度—この1年の環
 ◇境づくりをカメラでさぐってみました。

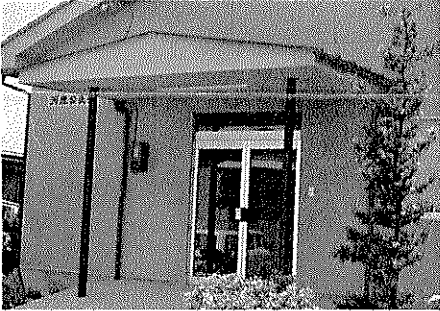
河原保育所、開園す



河原保育所の新築建
 年に、国民五
 からの五
 別百
 万融
 資をう
 けま
 した。



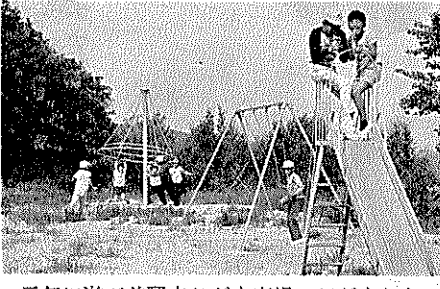
100ワット水銀灯を町内32か所に設置



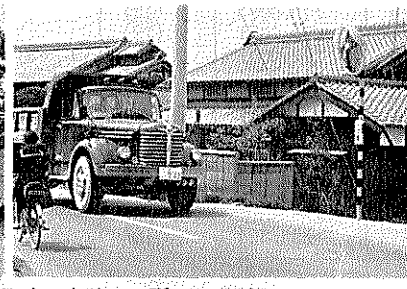
馬坂川の切り下げて明るい河原公民館



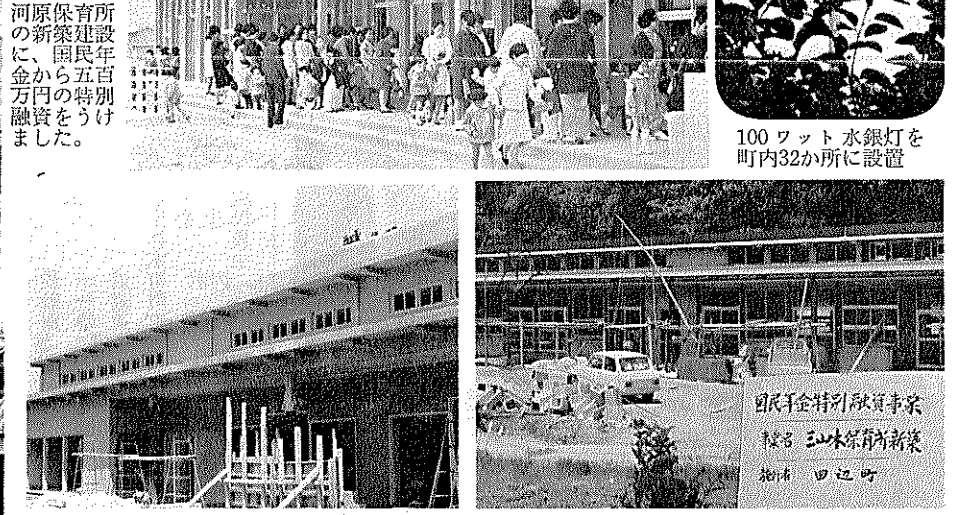
広場もある待望の新興戸公民館



元気に遊ぶ普賢寺子ども広場の子どもたち



町内の危険17か所にカーブミラーとりつける

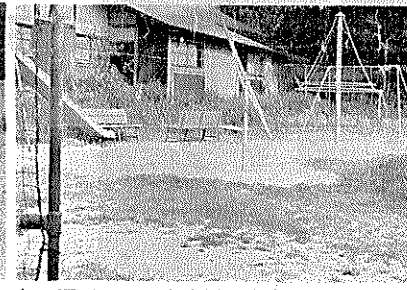


増築の完成間近い草内保育所と林の中に建つ新築の三山木保育所（いづれも工事中のもの）

高船や河原区に消
 防のホース干し台
 できる



ちびっ子広場「法泉園」できる(町長の命名)〜ブランコやスベリ台を町から備えつける〜



多々羅区の子ども広場にも遊具をそなえる



指定金融機関の役場窓口

大変便利になったとみなさんから好評をいたしています

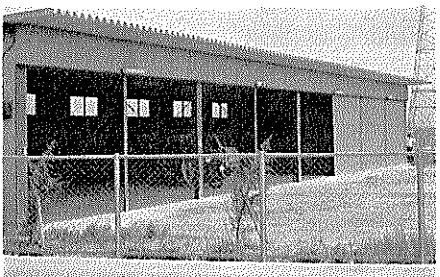


「水そう」西八区など五か所に

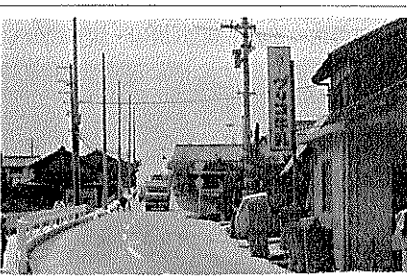


交通安全の願いこめて、ことしは町内6か所に取りつける

消防車と小型動力ポンプ八台購入



能率をあげ、町の機動力を発揮！町公用車ガレージできる



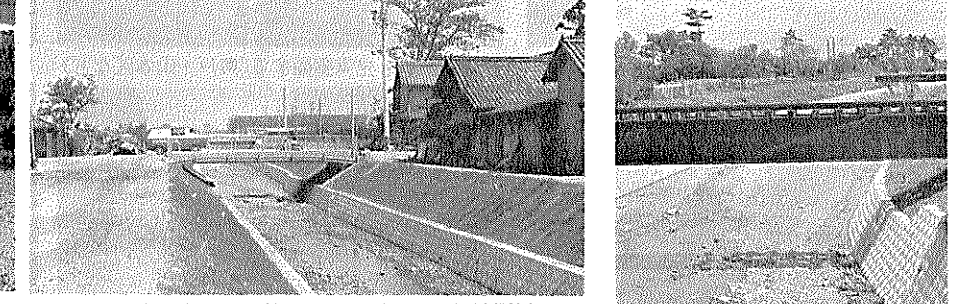
(上) 三山木校の通学歩道できる(巾1.5メートル・延長421メートル)
(下) 府道枚方一精華線整備



沿線待望の国道307号線の新田辺駅の拡巾と歩道もできる

国と府のしごとから

町内を通る国道三〇七号線
枚方市・彦根市を結ぶ百五キロ、
名実ともに国道にふさわしい整備の
早期実現が望まれている。



田辺町内でもっとも美しい川・馬坂川と加波羅橋



片町線の鉄橋がかけ替えられスマートになる



田辺町広報板

住民サービ
 広報板や