

広 報 た な べ

田 辺 町 役 場

TEL 山城田辺
07746-②-0271

発行人 京 都 府 田 辺 町
企 画 文 書 課

印刷所 奥 田 印 刷 K K

特 集 目 でのみる43年度の町のしごと 合同しゅん工が念 カメラルポ



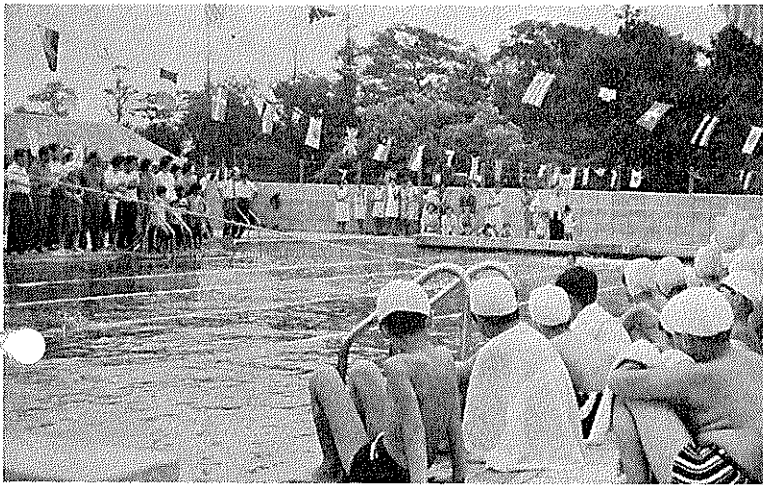
'69.6

No. 67

田 辺 小 学 校 増 改 築 な ど 139 事 業 で き る
総 工 事 費 は 1 億 4 千 7 百 万 円

写真は、鉄筋コンクリート3階建てに生まれかわった田辺小学校舎
延面積は1364平方メートルで12教室あります。

毎号とじて保存しましょう。



草内小学校の水泳プール 補助プールつきの5コース、25メートル。これで町内の五つの小学校にプールができました（写真は昨夏のプールびらき）

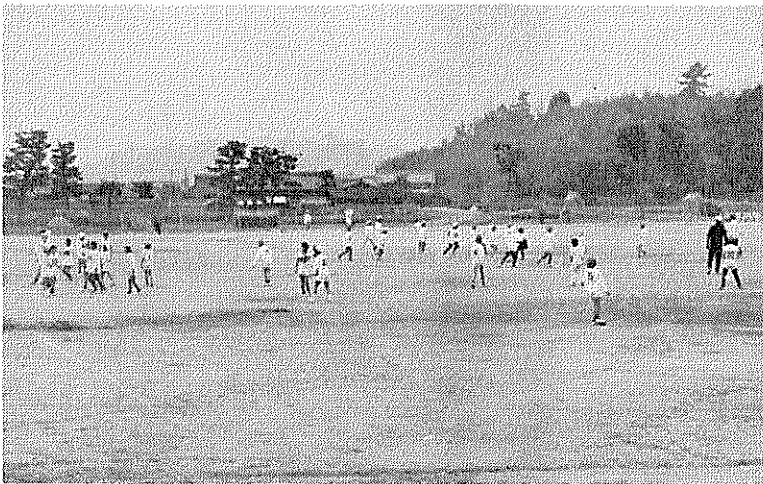


新緑に風かおる、さわやかな5月は私たちの町、田辺のシンボル「みどり」の月でもあるといえましょう。

住民のみなさんや町議会のご協力と関係諸機関のご指導で完成した43年度の建設事業のしゅん工式を5月30日午前10時から田辺小学校で開催しました。

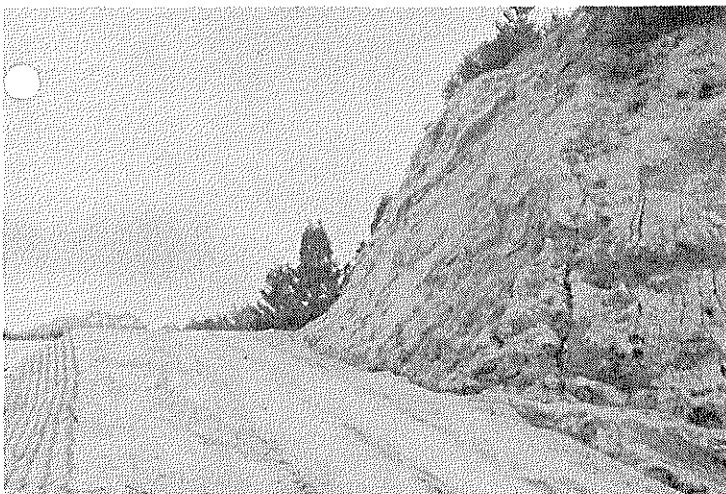
ことしの事業は、田辺小学校の校舎の増改築など139事業で総工事費は1億4千7百万円となっています。

本紙では、完成した多くの事業の中からその一部を「目でみる町のしごと」としてカメラ・ルポしてみました。

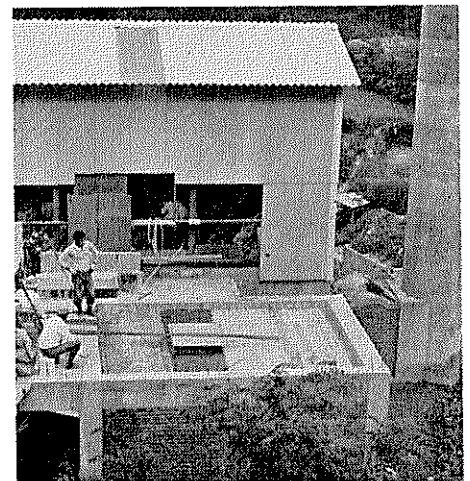


三山木小学校の運動場ひろがる

児童のみなさんが伸びのびと運動ができるように……



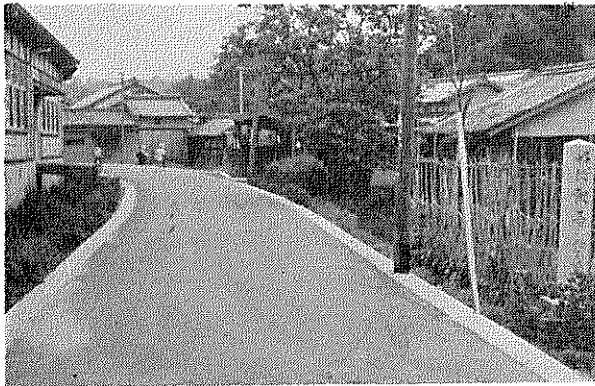
天王区から津田へいたる道が広く整備されました。（天王で）



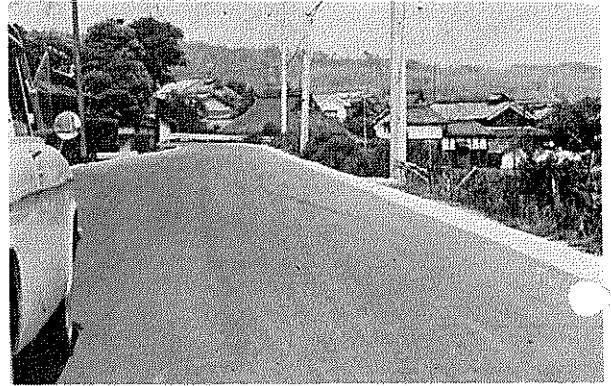
じんかい焼却場の「炉」を増設

（写真は工事中のもの）

町のすみずみまで舗装を！ 一般舗装9路線と特別舗装26路線が完成！！



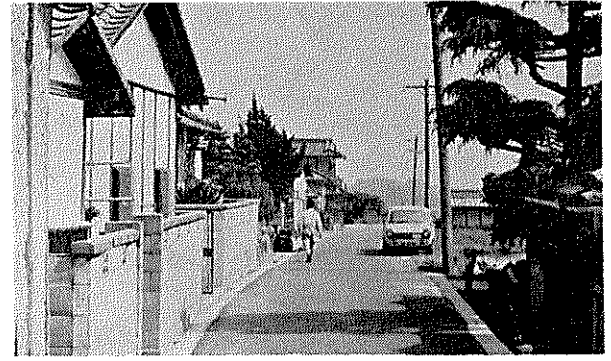
延長 762メートル、巾 4メートル。 (出垣内で)



延長 585メートル、巾 6メートル。 (新で)



延長 196メートル、巾 4メートル。 (新興戸で)



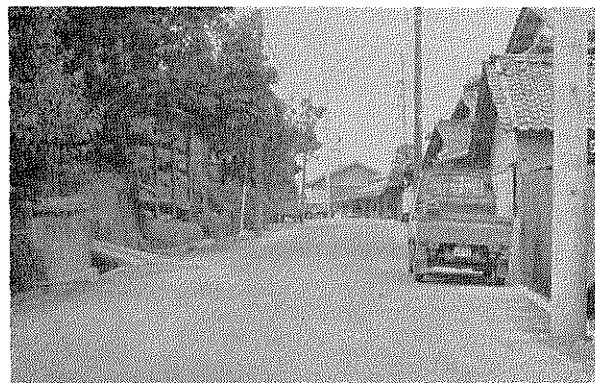
延長 130メートル、巾 4メートル。 (田辺で)



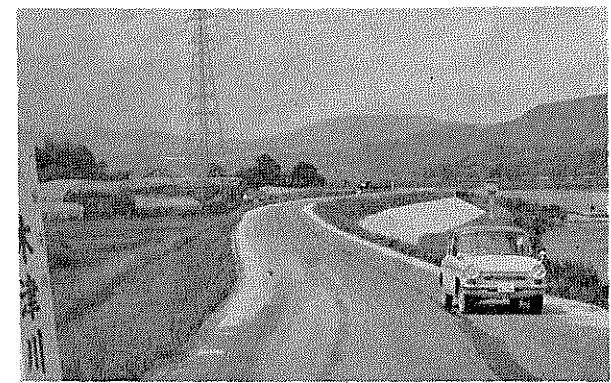
延長 300メートル、巾 4メートル。 (高木で)



延長 111メートル、巾 4メートル。 (山本で)



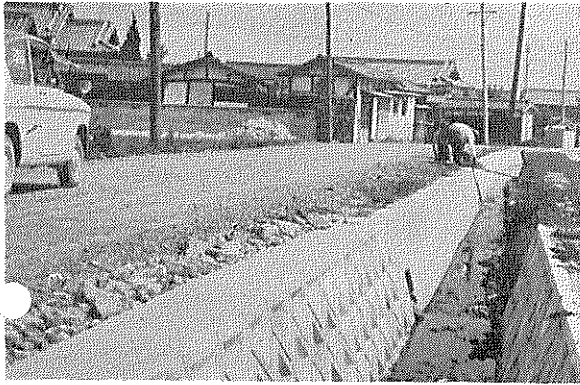
延長 205.5メートル、巾 5メートル (飯岡で)



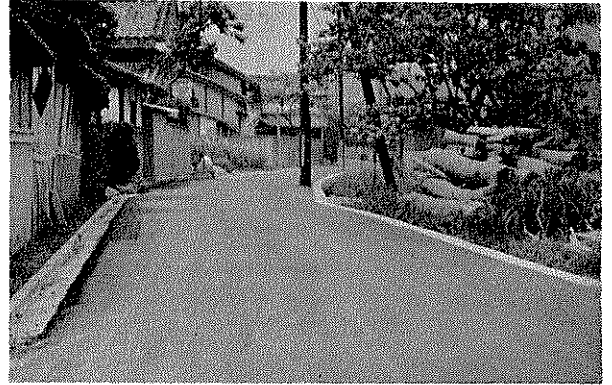
延長 470メートル、巾 5.5メートル。 (飯岡で)

防犯は町ぐるみで・鍵かけ声もかけ合う両隣り

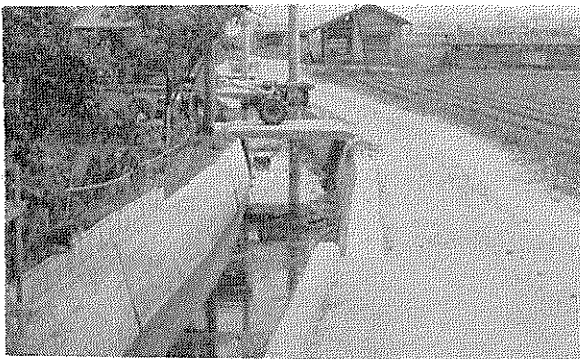
川や橋もうまれかわる!!



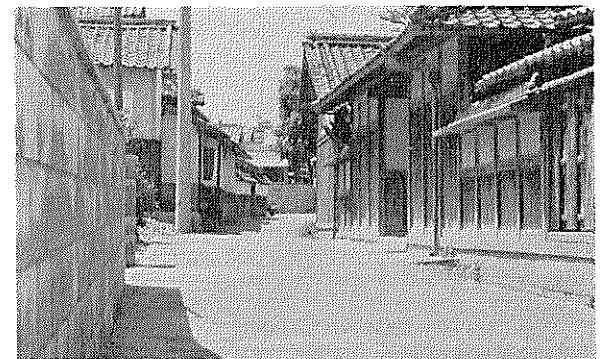
道路を広く川も整備される。(東林で)



延長 162メートル。巾 3.3~3.6メートル (興戸で)



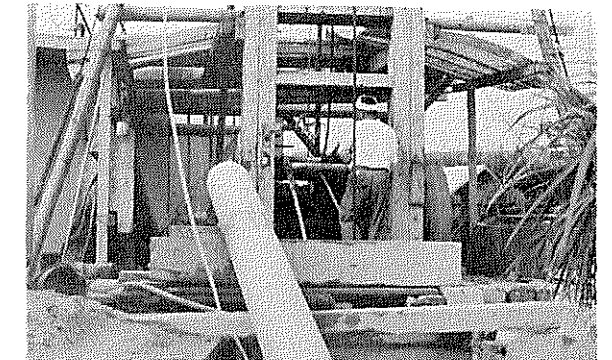
雨期をひかえ、これで大丈夫! 古森川の改修 (東で)



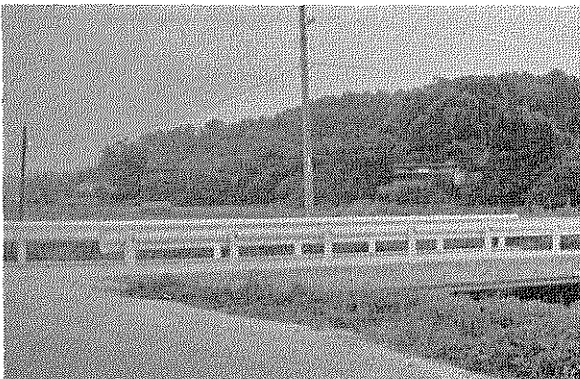
延長 103メートル。巾 3メートル。 (西八で)



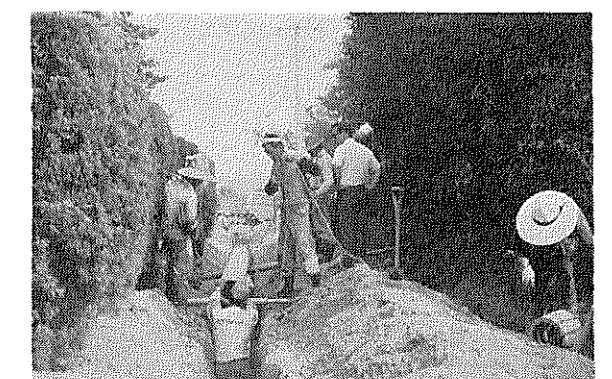
美しく生まれかわった橋・神屋橋 (東で)



深さ135メートルの大住水源地さく井工事(写真は工事中のもの)

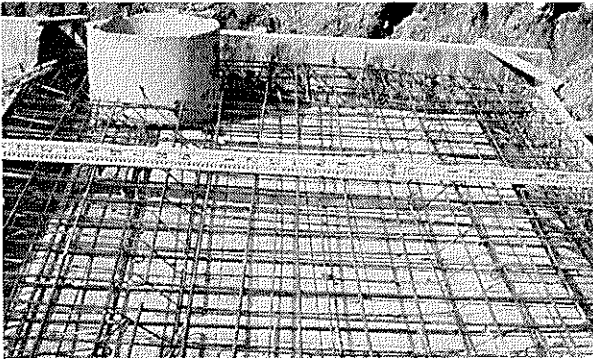


普賢寺川にかかる野上橋 (普賢寺で)



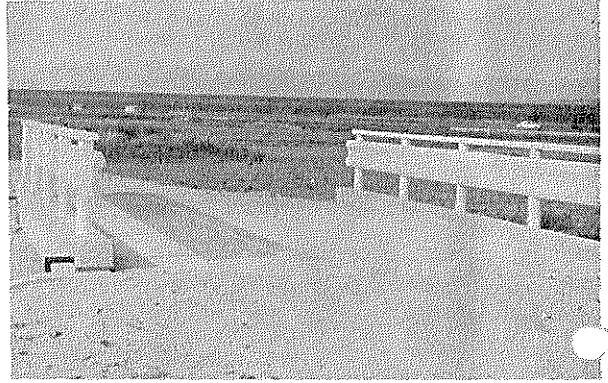
配水管を敷設 二又一多々羅間など町内4か所に水道管を敷設しました(写真は健康村で敷設中のもの)

すまいのまわりに木を植えよう



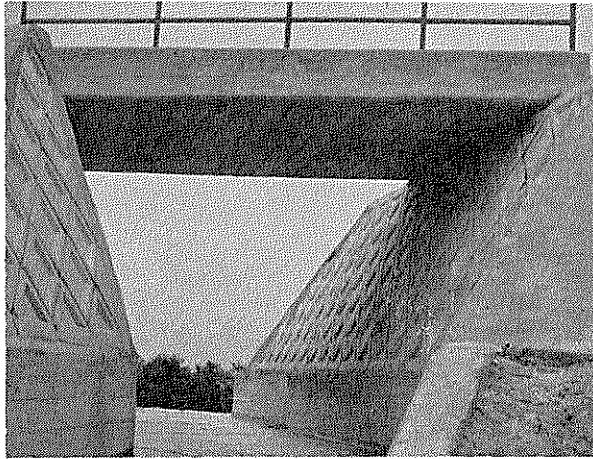
防火貯水そう、5か所に

高船・東・健康村・室町団地などに防火貯水そうができる。
(写真は工事中のもの)



藤ノ木橋新装なる

交通安全対策の農道として大住の藤ノ木橋を改築。(大住)



新池の余水吐

地元の熱意がみのって立派な余水吐ができる。
(草内で)



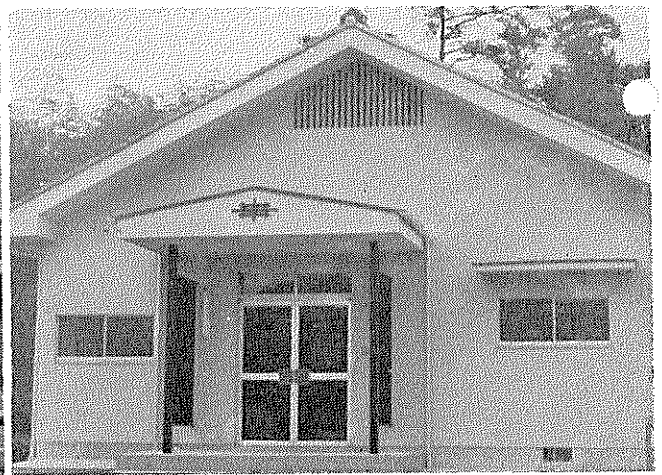
水路を改修

41年から3年計画の、かんがい排水路の工事。
(薪で)



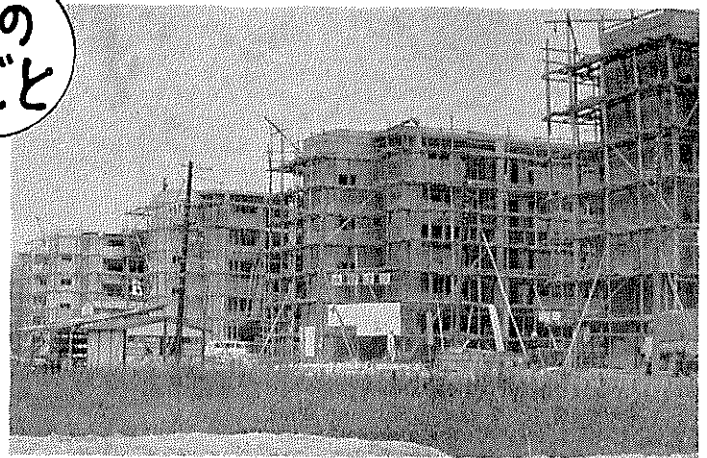
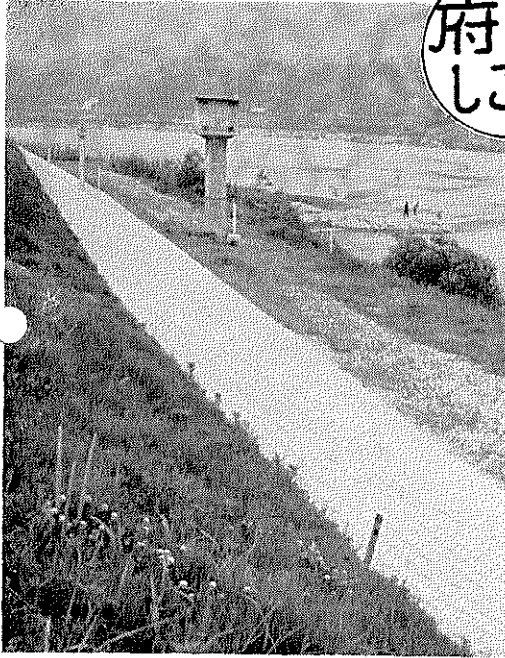
待望の大住保育園の新築なる

(西八で)



一休が丘に公民館誕生 地元の熱意がみのり、モダンな公民館完成。会議室、小会議室2、炊事場などを完備。

府の
しごと



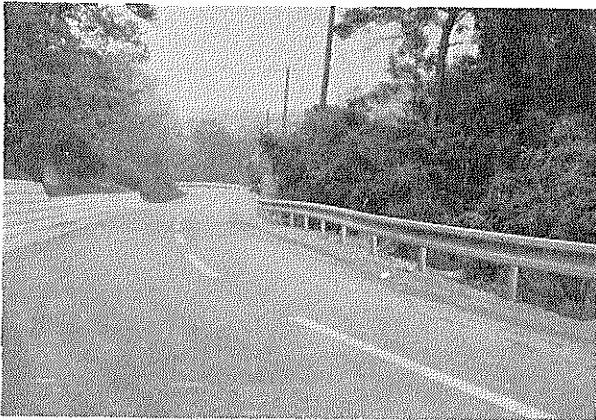
← 木津川の護岸なる！

飯岡入口にあたる木津川堤防の護岸工事が完成。

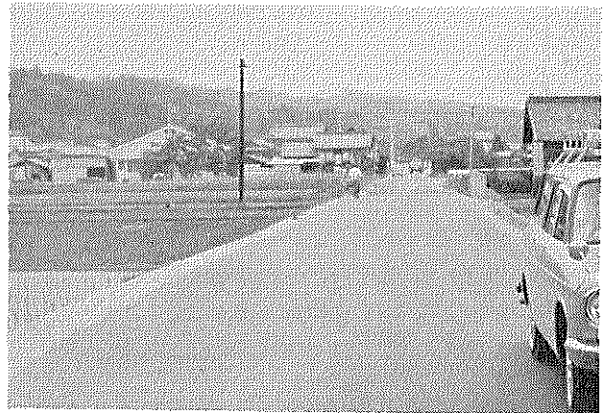
これで、大水にも大丈夫です。

まず、360戸建つ！ ↑

府営住宅、田辺団地第一期工事として、鉄筋コンクリート5階建て、6棟がまず建ちました。一戸3DKでもまもなく入居者が募集されます。入居ご希望の方は町住民課までお問い合わせを。

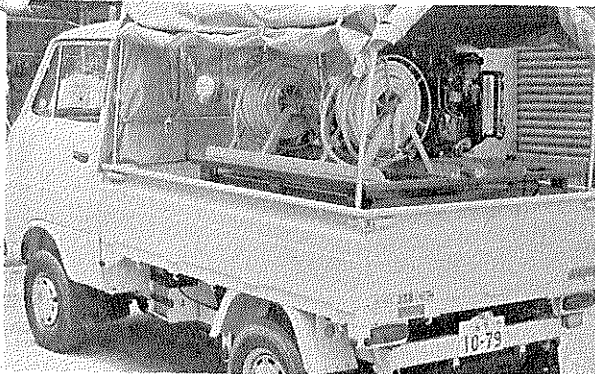


(枚方一水口線)



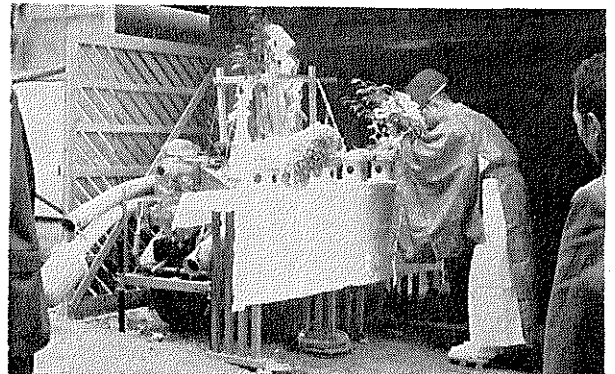
(東畑一井手線)

◇◇ 待ち望んだ舗装 ◇◇



カヤハエのいない町を！

5馬力の動力噴霧機つきの消毒車を購入



消防力さらに強化

小型動力ポンプ(30馬力)5台を増やす。

会合や約束した時間は守りましょう！