

広  
報

たなべ

田辺町役場

電話田辺271~274

発行人 京都府田辺町  
役場 公室

印刷所 奥田印刷KK

# ふるさとを行く・7



## 山本

'66.12

No. 49

山本 (写真は山本部落)  
戸数は百七戸  
人口は五百人  
十一面千手観音  
この里の宝 ほゝえます  
いま寿宝寺は  
哀歎は、この地を浸す  
ふるぎ人の世の  
この地に文化をもちたらし  
交通と通信と旅は  
名残りもつ山本駅  
和銅四年元明天皇の  
栄えた山本郷  
いまよりも広く  
昨山(くいやま)の麓に

## 季節のはがき

町長から

ことしもあとわずかで暮れようとしています。ことし一年、町政や町の文化・教育・産業の振興にお力添えをいただきありがとうございます。ことし一年のおもな歩みは本紙でご覧ください。新しい年をまえにして、火災防止や交通安全にも心がけ、楽しいお正月をおむかえください。

みなさんへ

田辺町長 北尾 敬治 謹



◆喜ばれた舗装道

町の発展は道路だと云々されるように町道舗装に力を入れています。ことしの3月には飯岡井手線、田辺小学校線、田辺駅線などが完成しています。(写真は飯岡・井手線)

◆新しい道つぎつぎに・・・



町道の舗装とともに道路の新設にもとくに力を入れました。天王高船線・針ヶ池蕪木線・大住枚方線・東興戸線などが竣工しました。



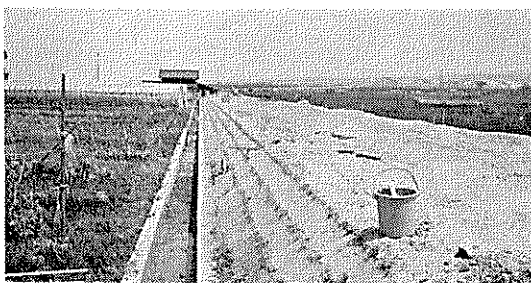
◆筒城が丘に同志社校地

ふるさとの丘陵地に同志社校地の標板が建ちました。田辺はいま新しく生まれかわろうとしています。田園文教都市をめざして。ここに同志社女子大の運動場を造るため、いまブルドーザーがせわしくうごいています。



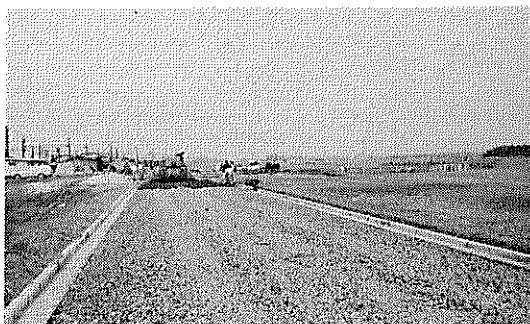
◆若人に夢を!

町づくり・国づくりはまづ人づくりであるとは町長のいつものことば。毎年町の成人式は青年団の協力もあつて好評。若人に託す町の期待は大きい。



◆産業の道路

町内草内区(枚方一水口線)と山本区(井手一東畑線)を結ぶ農免道路はいま第2期工事中です。42年度の第3期工事完成とともに町産業の開発が期待されています。



◆開かれた処女地

ことしから来年にかけての町開発はめざましいものがあります。つぎつぎに郷土の地図はぬりかえられて行きます。新田辺駅周辺(写真)、筒城が丘、日生団地など町開発の年であつたといえるでしょう。

アラム

66 ことしのできごと



◆ただいま校舎建築中！

9月1日地鎮祭を終え、いま建設のツチ音高く大住小の改築工事は年内完成をめざしてすすんでいます。新校舎は鉄筋コンクリート2階建て、4教室で延面積は483平方メートル。工費は約1,200万円です。

◆長寿を喜びあつた…



未永くお元気で

毎年一回、顔をそろえて長寿を喜びあう、町の敬老会。本町では昭和40年度から独自で77才以上のおとしよりに毎年敬老金1,000円をおくっています。

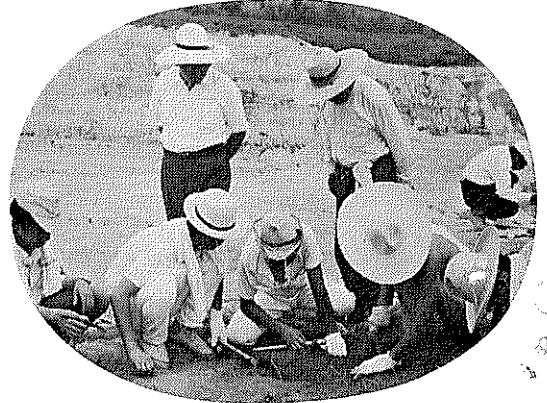
わたくしたちの町



消防本部に二台目の消防車を二百万円で購入しました。毎分一トンの放水能力をもち、夜間でも消火作業がはかどるよう四百ワットのサーチライト二基をつけています。

◆火事には活躍します！

◆天神山遺跡発見



近鉄が開発した筒城が丘からわが国でもめずらしい土器を発掘しました。これは考古学界から高く評価されています。

◆プールができた！

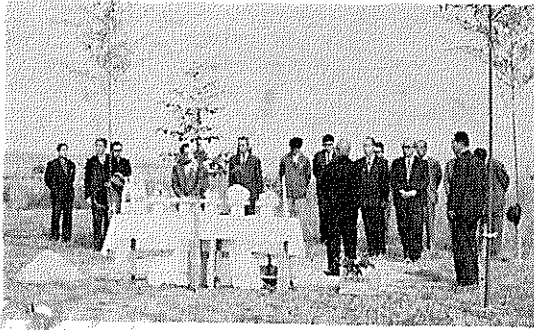


三山木小・田辺小につづいて、こしは大住小にも水泳プールができました。低学年用の補助プール付きで延長25メートル5コースです。8月10日にプールびらきをしました。(写真は初泳ぎを終えた北尾町長)

◆町史を飾る十五周年の集い



町はこし合併15周年をむかえました。また町制がしかれてから60年目にもなります。そこで町は4日間にわたる記念行事を10月7日から行ないました。町史を飾る盛大な集いはみなさんの好評をえました。



### 新しい田辺保育所建設

#### 交通公園も計画

田辺小学校と併設しているいまの田辺保育所をこのほど新しい地(田辺町大字田辺小字久戸)に移転し、新築することになりました。新保育所の計画は、木造平屋建て、五百七十平方メートルで、保育室や乳児保育室、遊戯室などの六室からなっています。来年四月には開所する予定です。また新保育所のそばには、さきに交通事故でなくなつた西川美由起ちゃん(田辺)を記念し遺族の西川さんが町に寄付された三十万円をもとに幼い子どもたちの交通公園をつくる計画もしています。写真は新しい田辺保育所建設地の地鎮祭)

## おこしく下さい

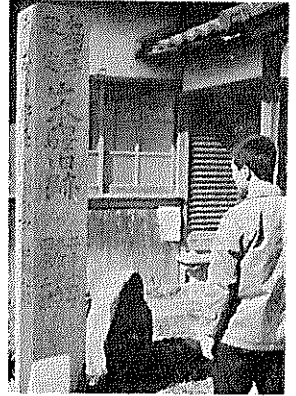
### 町立図書館が移転

みなさんから親しまれていた町立田辺図書館が、このほど田辺警察署前の中央公民館(元技芸学校)に移転し、みなさんのおこしをおまちしています。お正月にはどうぞご利用ください。

なお、図書館は毎月曜日と土曜日は午前中、祝祭日は休館です。毎日あさ九時から五時まで開館しています。

中央公民館(元技芸学校)に

## 住民室



ふるさとの碑①  
山本 駅旧跡 (山本で)

## 水道管に防寒をしよう

◇屋外の立ちあがり管には、わら・布ぎれなどを巻きつけ、夜間はカマスなどを上からかぶせ防寒してください。

◇量水器の附近は、凍えやすいのでボツクスの上をカマス・わら類でおおってください。

◇屋内の凍えやすいところのパイプ・カランなどにも布ぎれ、防寒テープ類で巻きつけてください。

◇朝、凍結してカランが固着しているときは、無理にまわさないようにしてください。

◇凍結しやすい晩には、ねる前に翌朝の利用水程度をそなえていた、だくと防火のそなえにもなります。

### 火災をふせよう

冬は火災がおこりがちです。たき火の不始末、日常ご家庭でおつかいになっているプロパンや石油ガストープなど、火のあつかいはとくにご注意ください。

「タバコは町内で買いまししょう」と町ではみなさんによびかけています。が、こどももタバコマツチをつくりました。町内をでタバコを買っていたらマツチをききあげることになっています。

## くらしのひろば



国民年金は来年一月分から保険料、年金額ともに引き上げられます。保険料では、三十五才未満の人は月額二百円(現行百円)に、三十五才以上の人は二百五十円(現行百五十円)になりました。そして四十四年一月からは、三十五才未満は二百五十円に三十五才以上は三百円となります。

年金額では平均二・五倍の引き上げとなりました。二十五年間、保険料をおさめた人の老令年金は月額五千円(現行月額二千円)、四十年間では月額八千円(現行三千五百円)もあえます。国民年金は夫が会社で厚生年金にはいつておれば妻

### 国民年金のこと

は、はいつても、はいらなくてもよいのですが、はいればこのように年金が別にもらえるわけですよ。

老令年金(きよ出の国民年金)は年をとつたら誰れでももらえらるというものではありません。この年金をもらうためには、国民年金に加入するのと、被保険者になつてから六十才になる前月までに定められた年数保険料を完納して

### たなべ素描

◇毎年のことだが、お正月まえば本当にあわたらしい。

◇役場では職員が三時になると、五分間体操をすることになった。この運動を全町に広げて行きたい。

◇暮れのメインストリートを行く人もいそがしそうだ。その間をぬぐつて、車、くるま、クルマの洪水。水洩れダンブ。積みすぎダンブ。何とかならないものだろうか。

◇町の健康優良家庭として、百十五世帯を表彰。健康は何よりも宝。町は茶器を贈つて祝福をする。

◇田辺中学で「自転車免許制度」を実施。安全な自転車通学をしよう。

◇毎年、恒例となつた町消防隊の保育所での消防訓練。防火教育は幼いうちからしたいもの。

◇お正月、初がま、このころいそがしい茶せんづくりの久保さん。その手さばきはまさに名人芸。あたたかも竹が生きているようだ。師走の天王の風物詩である。

◇いまはインフルエンザのシーズン。かぜをひくと、全身がだるくなりさむけや頭痛、発熱、からだのふしむけが痛む。せきや下痢、むかつきがおこる。その前兆。かぜ気味の人は激動をさけ、安静にしたい。暴飲、暴食をつつし、よく睡眠をとりたい。予防注射や早い目に医者で診てもらうのも大切だとは町の保健婦さんのことば。

◇もうすぐお正月。健康ですばらしい新春をおむかえになりますよ。来年もいろいろご意見をおきかせください。

(編集子)