

(23回)

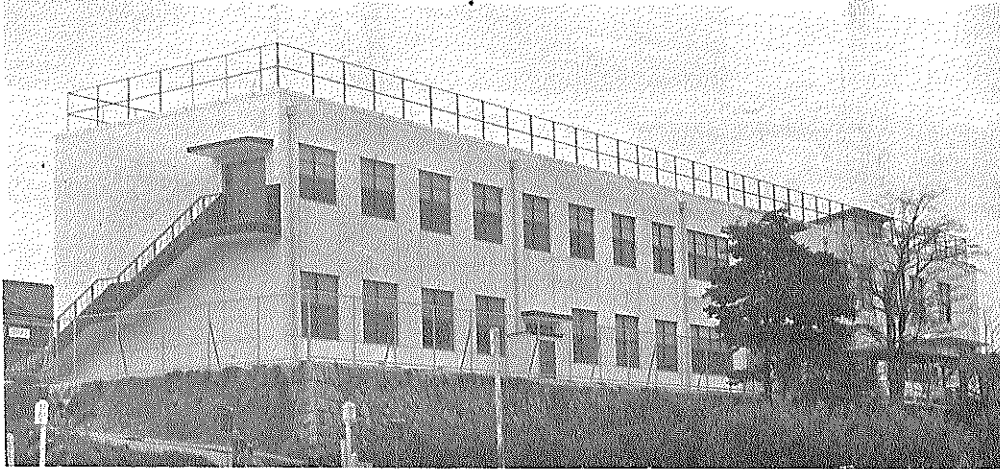
57000 x / 4000 = 13.75

田辺町広報

昭和39年度事業 竣工記念 写真特集

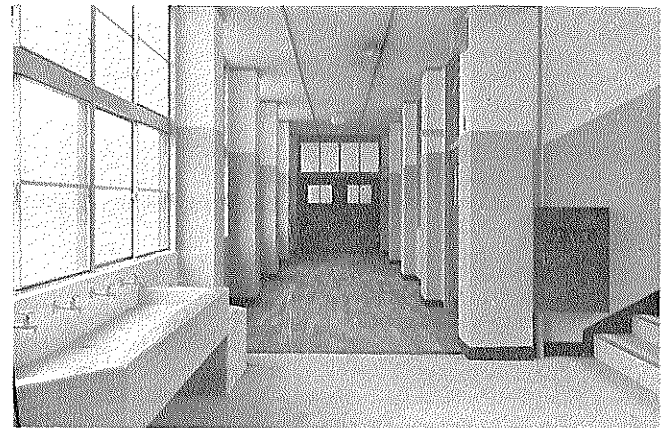
田辺町役場
 電話田辺271~274
 発行人 京都府田辺町役場総務課
 印刷所 京都アドコンサルト

増築全景

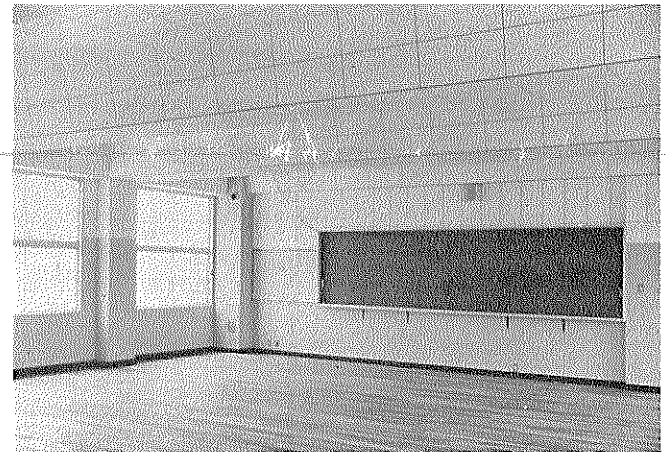


田辺小に特別教室増築

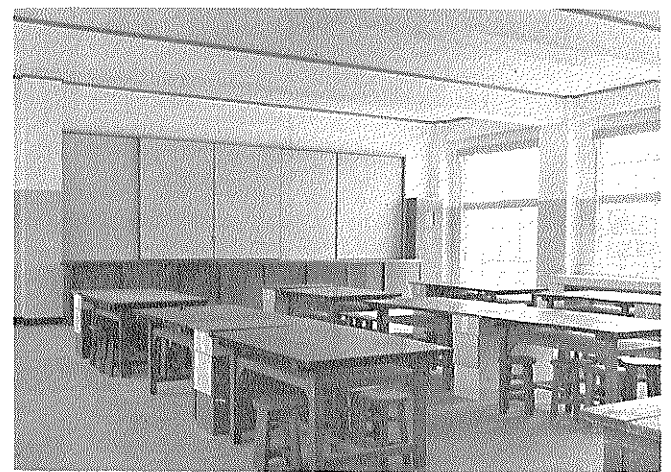
延面積 570平方メートル
 工費 1450万円



広い廊下

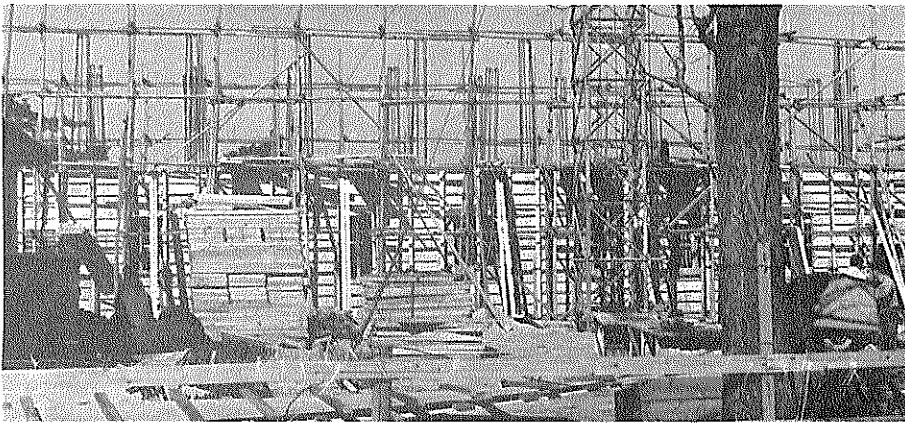


モダンな音楽室



理科室完備

増築工事中の現場

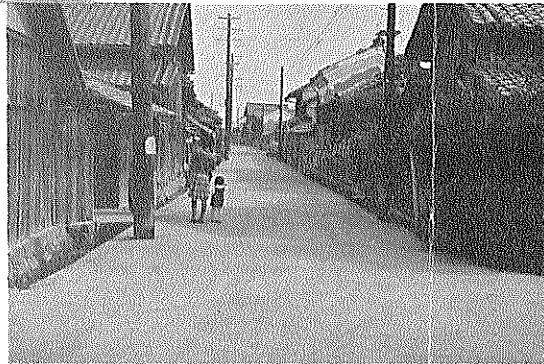


← 観光道路拡張(新一休寺線)

延長580メートル
 巾員 6~7.4メートル

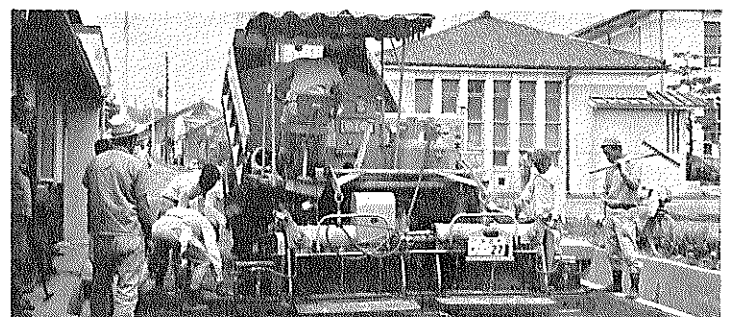
草内のメインストリート舗装 →
(草内馬橋線)

延長 260メートル
 巾員 3.6~6メートル
 舗装面積 1089平方メートル

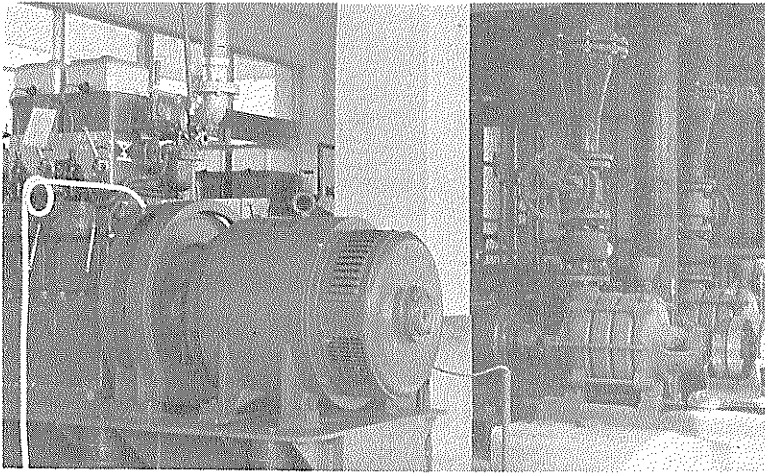


田辺駅線舗装

延長 242メートル
 巾員 4~7メートル
 舗装面積 1089平方メートル

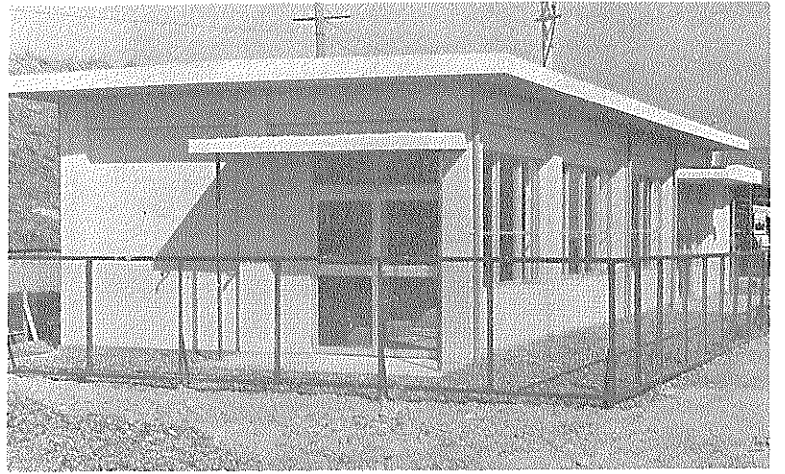


水不足・これで解消!! (田辺西)

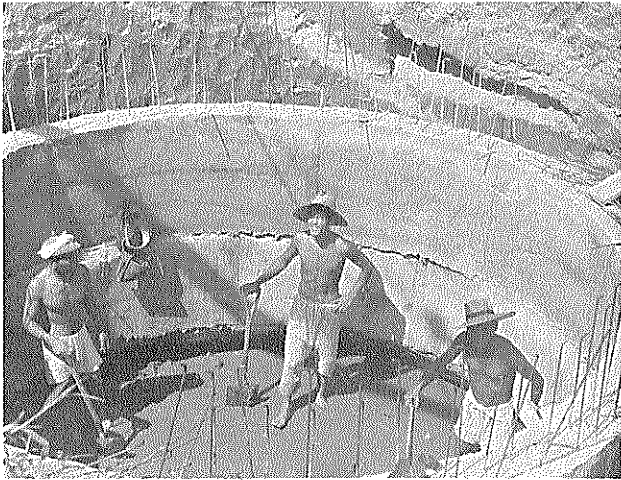


ポンプ室の内部

一日最大 二千六百六十立方メートル
給水量 (約二万二千石)
総事業費・二千二百万円



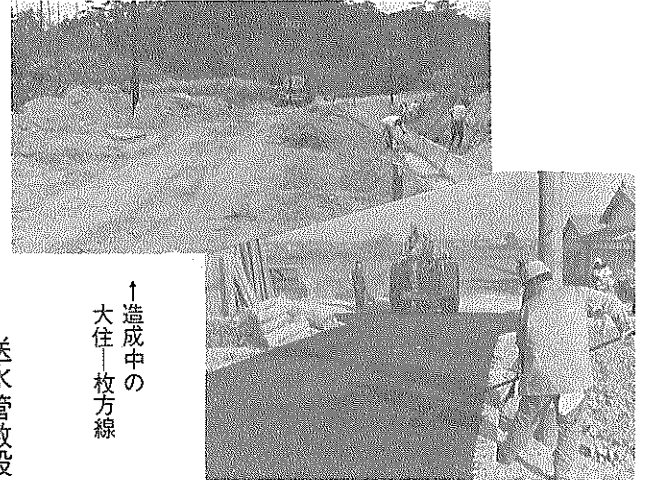
ポンプ室できる



水源地の取り水井戸

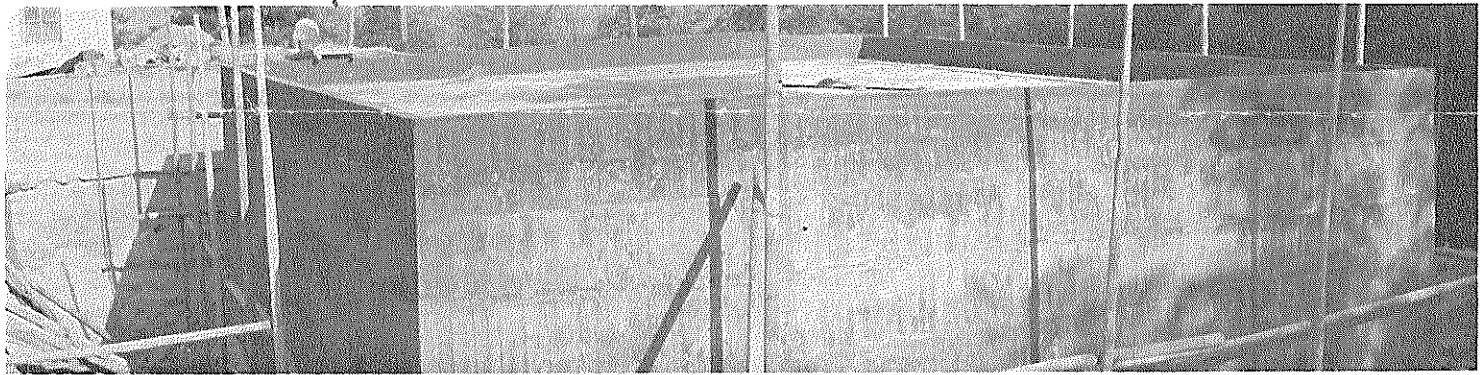


送水管敷設工事



↑ 造成中の
大住一枚方線

多々羅一出垣内線・上谷浦越前線
延長 610メートル 巾員 3～4.5メートル
舗装面積1994平方メートル



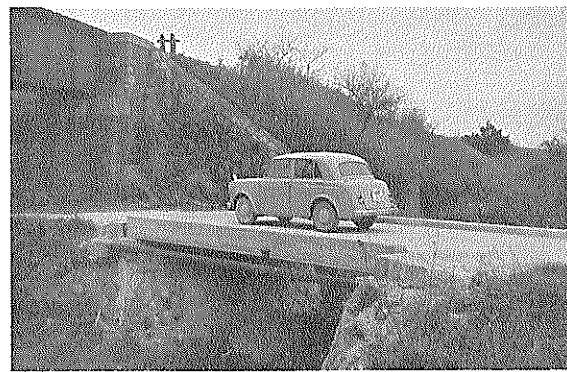
貯水量五三〇立方メートル
(約三千石)

一休ヶ丘に
配水池増設

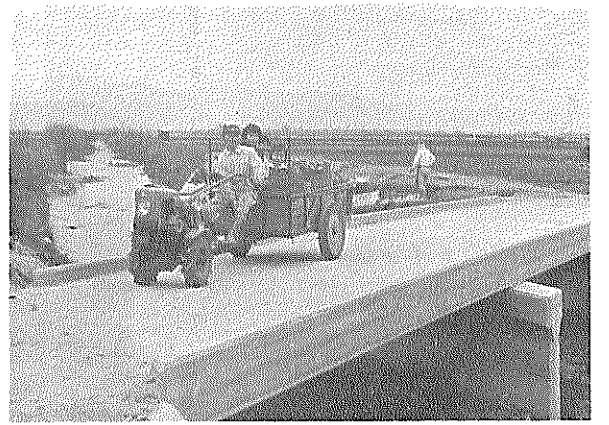
三つの新しい橋できる



勇田橋 (田辺区) 橋長9メートル 巾員3メートル
橋台2基、橋体プレストレス桁橋



桃園橋 (健康村区) 橋長7.1メートル 巾員4メートル
橋体プレストレス桁橋

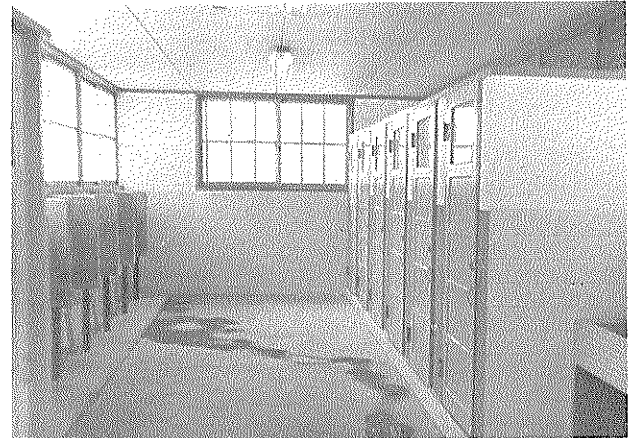


土山橋 (西八区) 橋長15メートル 巾員3メートル
橋台2基、橋脚1基、橋体プレストレス桁橋

ほかにバイク七台、自転車三台を備えた。また公告式掲示場を町内三十三カ所に設置しました。一日も早く町のうごきをみなさんにお知らせします。



待望の広報車と
新築なったガレージ
(町役場)



新しい
田辺中学校のトイレ