



田辺町役場 電話田辺271・272・273番 京都府田辺町役場総務課 印刷所 吉山印刷

共同募金 KYOTO 10月1日 ~ 10月31日

30年度町営住宅 五十三戸に決る! 北川七造 三木出所所長

果樹の苗木とそ菜の種子は 府立園芸種苗場 府立園芸種苗場(田辺町大字西戸)

町財政、将来の道を知るべ

本町の財政は、この数年は多岐多難な年であつた。田辺町財政の真の姿は、成すべく、また成さねばならぬ。...

滞納根絶に徴税面強化 出張所は縮少の方向へ

滞納根絶に徴税面強化 出張所は縮少の方向へ 田辺町長 北川 裕太郎

職員異動 (八月十九日発令) 山岡 都 税務課より会計課へ

30年度町営住宅 五十三戸に決る! 住居対策に積極的な推進を期す

古鋒 ひとつづついた町村 国民健康保険というものが、戦後したたかに保険の経済的な面で行きつまつて、

滞納者、断固整理 温情、許さず

滞納者、断固整理 温情、許さず 納税については昨年より納税組合の増設、給与所得者の特別徴収

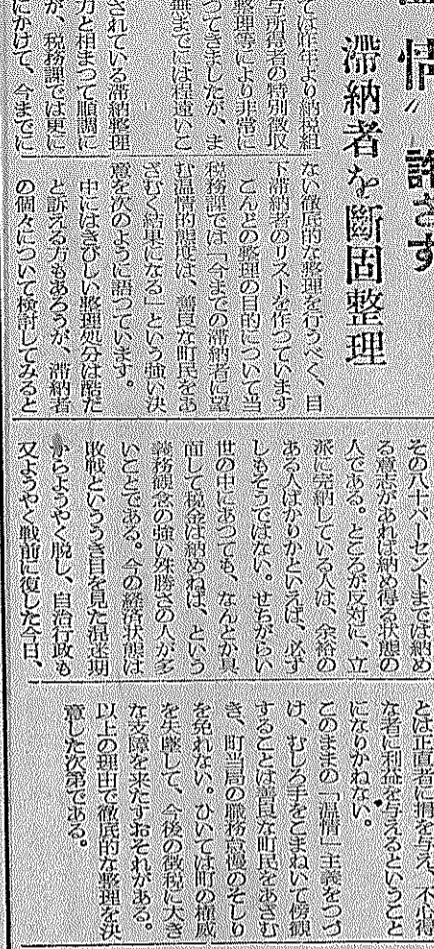
滞納者、断固整理 温情、許さず 滞納者、断固整理 温情、許さず

職員異動 (八月十九日発令) 川野 源法 戸籍課より会計課へ

30年度町営住宅 五十三戸に決る! 住居対策に積極的な推進を期す

古鋒 ひとつづついた町村 国民健康保険というものが、戦後したたかに保険の経済的な面で行きつまつて、

昭和30年国勢調査 田辺町人口は果て



職員異動 (八月十九日発令) 山岡 都 税務課より会計課へ

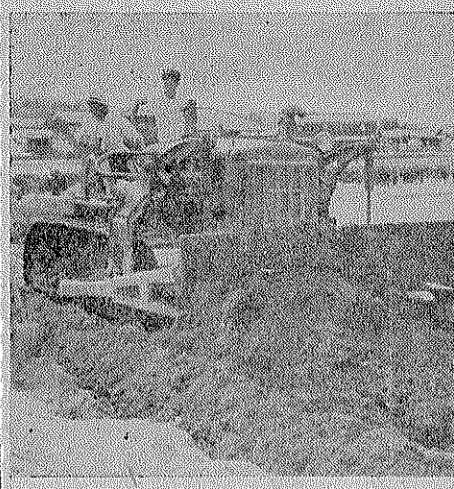
30年度町営住宅 五十三戸に決る! 住居対策に積極的な推進を期す

古鋒 ひとつづついた町村 国民健康保険というものが、戦後したたかに保険の経済的な面で行きつまつて、

納税期日 10月31日 納期をお忘れなく



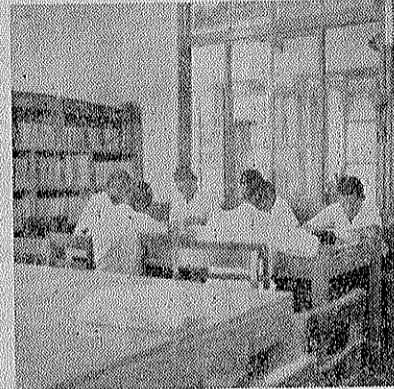
校庭 田辺小学校の校庭は八月一日から着手され、近々完成！



田辺小学校の校庭は八月一日から着手され、近々完成！

その後の図書館

七月二日開館した町立図書館は、利用者が増え、秋の読書会も盛況です。



読書に親しむ学生たち

秋の読書会も盛況です。九月府会の終了後、町立図書館は相場の配本の予定で、開館日も近づいています。

青年團幹部研修会を顧みて

昨年八月催した研修会は仙町村の先端を切つて第一回の試みであつたが、予期以上の好結果を取つた。そこで各地区団長から本年も第二回を次の通り催すことにした。

青年の中からは、生活に直結した身近な問題を話し合つて、解決策を出して貰ふことにとつた。

食料、風呂一切は仙町地区婦人会が息子や娘の給つたお返しとして、町村では見られないことである。研修会を企画して、時移るのを待たない。

婦人会員を交え討論、又婦人会との話し合いは、青年の立場と婦人の立場より互に互に意見を述べた。秋の読書会も盛況です。

規律、秩序も正しく

規律、秩序も正しく。ただ女子発言は遠慮勝ち。研修会では、規律と秩序が重視された。

Table with 10 columns: 職業別, 性別, 農, 工業, 商業, 交通, 銀行, 教育, 公務, その他. Rows for Male, Female, and Total.

田辺町立図書館8月中の閲覧状況

上級学校への進学指導がこれと。秋の読書会も盛況です。研修会では、規律と秩序が重視された。

初・一念を貫く

教育長 森田新三。初・一念を貫く。教育長は、生徒の進路指導に力を入れている。

公私の別

公私の別。先生は、公私の別を厳格に守っている。

女の先生

女の先生。先生は、生徒の進路指導に力を入れている。

教育長 森田新三

教育長 森田新三。初・一念を貫く。教育長は、生徒の進路指導に力を入れている。

公私の別

公私の別。先生は、公私の別を厳格に守っている。

女の先生

女の先生。先生は、生徒の進路指導に力を入れている。

