

青年団の巻

青年に取つては至難な事であつた。以前から中堅青年の研修会を開いて来たが、折々各局長諸君に話して来たが、折々各局長諸君に話して来たが、折々各局長諸君に話して来たが、折々各局長諸君に話して来たが...

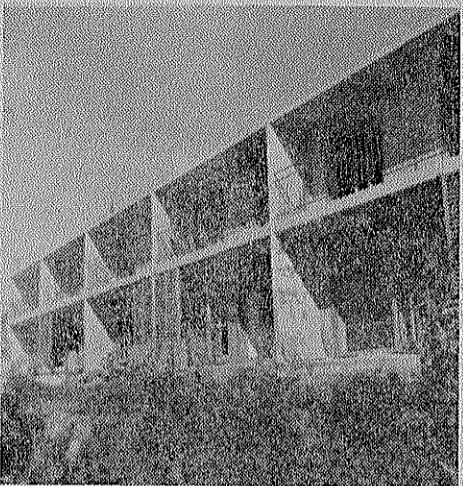
中堅青年の研修会

一泊二日 一休寺で熱心に受講

一休寺及別館を会場として八月十八日より十九日まで一泊二日、中堅青年の研修会が田邊町青年会館で開かれた。...

青年団の活動

青年団の活動は、先般の秋と比べると、その内容が一変した。おとなしく思ふが、いふ所にも真実な生活の反映が、着々として現れて来た。...



田邊町のシンボル 鉄筋住宅建つ

これより先き、田邊町には鉄筋住宅が二十戸以上ある。これは田邊町のシンボルとなつて来たと見られてゐる。...

教養の向上と実技の習得

数多い中に、あんな実技講座も。田邊町婦人会連絡協議会では、本年度の修養目標を、教養の向上と実技の習得に置き、計画的な講座を次々に開いて来られた。...

婦人会の巻

田邊町婦人会連絡協議会では、本年度の修養目標を、教養の向上と実技の習得に置き、計画的な講座を次々に開いて来られた。...

母のたまもの

家庭信仰と教育長森田新三。母は母としてこれを扱つて来られた。母は母としてこれを扱つて来られた。...



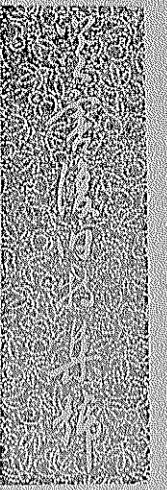
大住区民の尊い勤勞風景

大住校舎改築

大住小学校舎改築工事。大住小学校舎改築工事。大住小学校舎改築工事。...

Financial statements for the 27th fiscal year of the Tatenobe Town Special Account and Tatenobe Technical College. The table is divided into two main sections: '府管住宅建設費歳入歳出決算' and '二十七年田邊町特別會計'.

Financial statements for the 27th fiscal year of Tatenobe Technical College. The table is divided into '二十七年田邊町特別會計' and '高等技術学院費歳入歳出決算'.

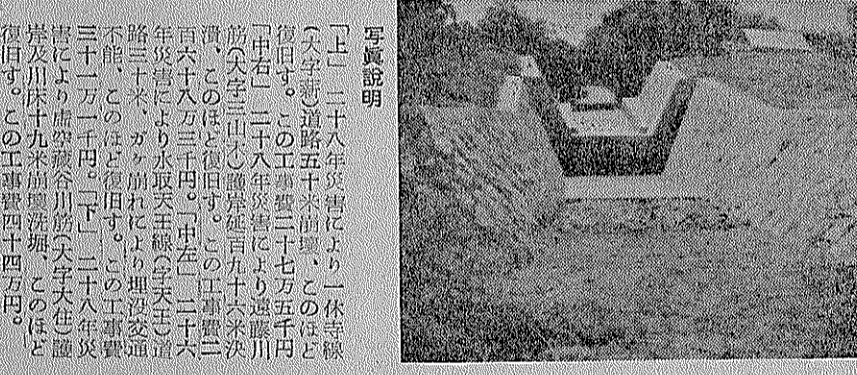
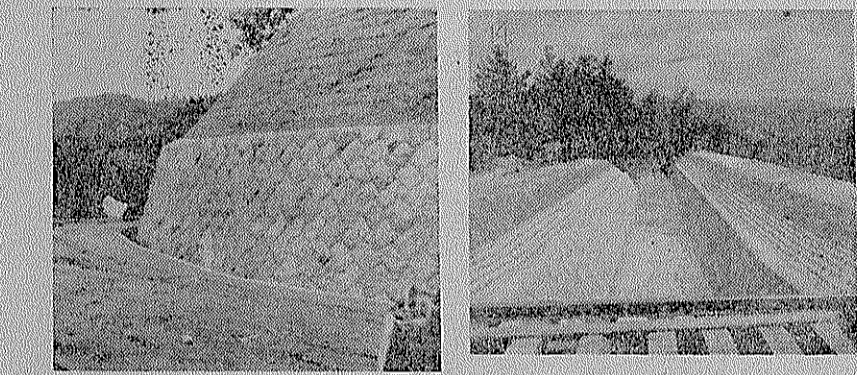
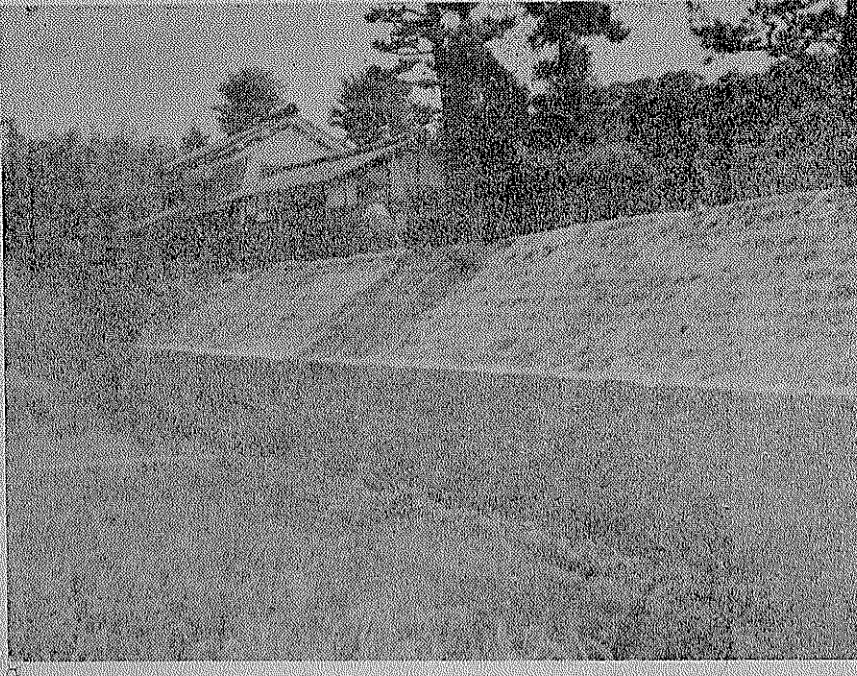


No. 2

二十九年水災の被害について

二十九年六月十三日及び七月五日同程度の降雨で、本町内で被害を受けた甚なるもの及びこれが復旧に要する費用並びにその復旧工法の見込は次の通りである。

道路線名	位置	復旧工法設計概要
南山、出内内線	三山木	長三三米、土留積積石垣五五米、擁壁打掃三〇米
多々羅、高木線	高木	長三五米、中二、五米、土留積積石垣三七米
山田線	三山木	長二六米、中二、五米、土留積積石垣四六、八平米
水取、打田線	打田	長二四米、中三米、土留積積石垣五五、三平米
		長二二米、中三米、約コンクリート一、四立米、練積
		石垣四二平米、盛土八八立米
天主、高船線	天主	長二二米、中三米、土留積積石垣四三平米
水取、打田線	打田	長二〇米、中三米、土留積積石垣二九、三平米
久戸線	田辺	長三〇米、中二、五米、コンクリート擁壁三〇米、床止工二ヶ所
多々羅出内線	三山木	長七四米、土留積積石垣四八平米、護壁積積石垣九〇平米
以上復旧工事費見込額		一、七四三、三〇四
河川名	位置	復旧工法設計概要
天山川	田辺	長二六米、護壁積積石垣二七米
手原川筋	大田	長三四米、護壁積積石垣三五平米、コンクリート側壁一四米
大谷川筋	住	長五〇米、護壁積積石垣八五平米、帯工一ヶ所、根固フ
		トン二ヶ



写真説明 「上」二十八年水災により一休寺線(大字新)道路五十米崩壊、このほど復旧す。この工事費二十七万五千円。「中右」二十八年水災により遠藤川筋(大字三山木)護壁延百九十六米決潰、このほど復旧す。この工事費二百六十八万三千円。「中左」二十六年水災により水取天主線(天主)道路三十米、ガレ崩れにより埋没交通不能、このほど復旧す。この工事費三十一万一千円。「下」二十八年水災により虚空蔵谷川筋(大字大住)護壁及川床十九米崩壊洗堀、このほど復旧す。この工事費四十四万円。

②農林省関係

位置	復旧工法設計概要
普賢橋所	松井 橋体のみ
千原橋梁	松井 橋体のみ
中島水路	松井 橋体のみ
以上工事費	四十五万五千円
以上工事費総額	四、〇七九千円

六月十日発行の本誌災害復旧特集 No.1で発表された、その後の復旧状況は次の通りである。

一、被害の内二十九年水災内に、施越工事として目下工事中のもの、及び近日着工を決定したものは、前号にも発表した。其の後追加したものは次の通りである。

(一)建設省関係 (一ヶ所十万円以上のもの)

災害箇所	復旧工事概要
普賢橋所	工事延長六〇米、土留積積石垣四四、一平米、水明フシ二ヶ、盛土三六、一立米
千原橋梁	打掃積積石垣二八、三平米

二十八年八月、九月、災害復旧第二報

災害箇所	復旧工事概要	復旧工費
宇頭城川筋	工事延長四〇米、護壁積積石垣二〇九、六立米	三、五五米
堤防川筋	工事延長三三、三平米、排水管五米	一、三三米
堤防川筋	工事延長七五米、切取土砂七四、五立米、盛土土砂一七、七立米、護壁打掃積積石垣三五米	八、三三米
堤防川筋	工事延長四三米、中三三米、土留積積石垣積積	〇、一七米
堤防川筋	石垣二〇九、三平米、盛土三七四立米	〇、五五米
堤防川筋	工事延長三五米、中三三米、土留積積石垣七〇平米	〇、九九米
堤防川筋	工事延長三五米、中三三米、土留積積石垣七〇平米	〇、九九米
堤防川筋	工事延長三五米、中三三米、土留積積石垣七〇平米	〇、九九米

(一)農業用公共施設

所在地	工種	数量	復旧
新小	水取	九九米	一、〇反
新小	水取	九九米	二、二反
新小	水取	九九米	二、二反
新小	水取	九九米	二、二反
新小	水取	九九米	二、二反
新小	水取	九九米	二、二反
新小	水取	九九米	二、二反
新小	水取	九九米	二、二反
新小	水取	九九米	二、二反
新小	水取	九九米	二、二反

(二)農地復旧

所在地	復旧	数量
新小	水取	九九米
新小	水取	九九米
新小	水取	九九米
新小	水取	九九米
新小	水取	九九米
新小	水取	九九米
新小	水取	九九米
新小	水取	九九米
新小	水取	九九米
新小	水取	九九米

合計六八ヶ所 四、二二五千圓