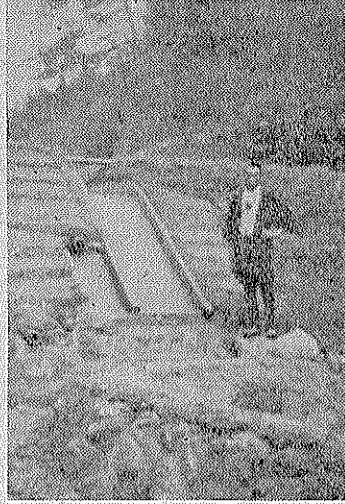


災害復旧の蔭の力

自力で溜池、水路を復旧

美談の主は田辺町大字天... 王の中井彦太郎さん(四十八才)で、中井さんは田八反...



以上は西八区、松井区及び山本区民の絶大な努力により...

西野農道など完成

昭和二十八年年度土地改良事業を府の助成を得て施行...

合併先進地 田辺町へ視察者続々 北海道・九州を交え 五百六十人



それは私が旧山田中学校へ転任して間もない昭和二十一年五月の事であった...

アンダーソンと釘

屋外教室であり幼児から成人に至るまで教育上の大切な役割を果す場所である...

教育長 森田新三

先づ台所や便所、学校の運営するようになりたい...

本通りにすずらん燈

田辺地区商工会ではさきに町から五万円、府から五万円の補助を得...



新田辺駅前通りのすずらん燈

駅前その他六ヶ所に美しいスズラン燈がつけられ、町中の風情がつけられ、町すの更なる発展を促している...

建設に会員一同、大いに意気込んでいます。一方では、装飾によるク...

本年一月、役員会の席上こうした点について話し合...

Table listing names and numbers for a survey or list, including 山梨県, 長野県, 岐阜県, etc.

もうすぐ完成 中学校講堂兼体育館

中学校講堂兼体育館建築工事は去る四月十一日に上棟式を挙げて以来、順調に進行中であり、順次工事が予定とおくれ、大體六月二十日頃完成の予定...



中学校講堂兼体育館

地代家賃改正

昭和二十九年四月以降の地代、家賃の算定方法は従前の通りですが、ただ四月からは二十八年年度の評価額が...

算出方法は、地代は昭和二十九年年度の評価額に千分の三を乗じた額、家賃は地代と総家賃の合計額を言います。

近頃竣工 国警署地区区署

国警署地区区署が本町へ移転されること決定して以来、府立岡芸種畜場北隣敷地に築造中の同舎は六月下旬竣工の予定です。



田 辺 町 役 場
76・109番
電話田辺 町長室149番
編集 町長室
京都府田辺町役場総務課
印刷所 吉山印刷所

治山治水の達成こそ

本町百年の計、樹立の根本

深い理解と協力を要望

田辺町長 北川 楯太郎

申し分のない理想郷へ

青葉若葉のよい季節となりました。なつかしい町民の皆様が、いよいよ元気で御活動下さいますことを、誠に嬉しく存じます。

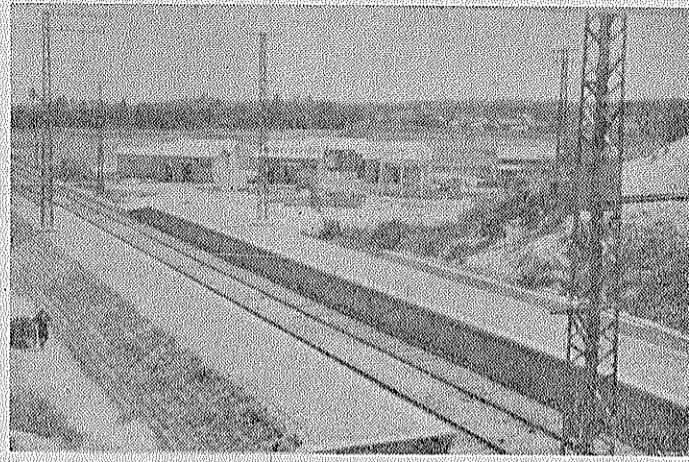
さて、わが田辺町は西に山を背負うて東に開け、青山清流相對して、朝日は早く照り夕日は早く沈み、まことに理想的な健康長寿地帯でありました。一江山海美はれ香が郷」と申す言葉は全くわが田辺町を讃美したもののようによいと思えます。しかも、余良の三大都市の中心にあつて産業的にも文化的にも恵まれた全くの平和郷ではあります。ここに一つは困つたことは、一朝大降雨の襲来に遭えば、山城と大河内の分水嶺から奔流す

興戸町管住宅完成迫る!!

奈良電機興戸設置工事と併行して目下建設中の興戸町管住宅三十戸は近々完成いたしますので、去月二十日から七日間これが入居者を募集いたしましたところ百七十八名で約六倍の申込者があつたため、係では汗だくでこの整理に大忙しな状態に陥つておりました。

近々選考委員会を開いて慎重に選考し、公開抽せんに入居者を決定することになつております。

今回の申込状況をみても「住」の悩みの深刻さがあらわれ、心配されているが町では財政の許す範囲内に



奈良電機興戸駅から町管住宅団地を望む

恐らく全国でも類がないのではないでしよう。田辺町百年の大計はこの多数の天井川の解決にあると信ずるのであります。

持久戦をもつて達成まで

然らば如何にしてこれを解決するかと言ふに、この八本の天井川を、全部運用河川に編入し、もう一つは、国や府の力に依らなければ、とてもわが町だけで出来ることではありませぬ。ところが合併当時は八河川の肉離れに普賢寺川一本だけ、それも全部ではなかつた。故に私は、先づこの問題にガツガツと取組みました。合併三年目の二十七年に手原川(井手川を含む)を運用河川への編入に成功しました。次で二十九年の初めに、他の天井川全部を運用河川として、もう一つは、願ひ出て、府土木委員会に採択せられ、引続き府会においても採択せらるるに至つたのであります。さうしながら、この目的を完全に達成するには、なお、府知事の査定、建設費及び大蔵省の認定と言ふ関門を通過せねばならず、本年

緑化の必要

斯くの如くして天井川の解決を見と致しましては、これらの河川がその姿を消すわけではなく、何と言つても根本的な対策が必要であり、それは私が本誌



村田さん

第一席 田邊音頭 村田太平作
虚空蔵菩薩に桃の花

第二席 田邊音頭 豊田翁神は誠のかがみ
草内蔬菜の名産地

第三席 田邊音頭 南山城文化の遺跡を
まわりましよう手をとつて

第四席 田邊音頭 木津川見下す飯岡の丘に
節もゆかしい茶つみ歌

第五席 田邊音頭 三山木普賢寺歴史は古い
山本殿やら御所の内

第六席 田邊音頭 水も空もきれいな山家
ホニに田辺はよいとこネー



西川さん

第一席 田邊青年團々歌 田辺町大字田辺 西川 明作
文化の地も誇りたる

第二席 田邊青年團 古き歴史と伝統の
香り高く咲き匂う
あゝ我等は友愛

第三席 田邊青年團 清き流れの木津川よ
心は常に我れに在り
絶ゆることなく永えに
若き血潮の高鳴りを
あゝ吾等は清純

第四席 田邊青年團 朝夕仰ぎし甘南備よ
不抜の峯は雄々しく
我が青春のこの腕は
誓いも固く結ばれぬ
あゝ吾等は団結

第五席 田邊青年團 来たれ辛苦の灼熱も
受難の吹雪吹かば吹け
何するものぞ我が路は
希望花咲くあの丘へ
あゝ吾等は実践

田邊音頭、田邊青年の歌の歌詞決る

十三参りの吾子をつれて
花見がてらの智恵もらい
ホニに田辺はよいとこネー

一、秋はたのしや興戸の紅葉
池の水さえ緑にもえる
染まにやなるまい
あなたも私も
酒屋神社は酒の神
ホニに田辺はよいとこネー

二、長い白壁五線を引いて
風情やさしい盛の萩
月やむかしの三木杉に
若も色増す一休寺
ホニに田辺はよいとこネー

三、長い白壁五線を引いて
風情やさしい盛の萩
月やむかしの三木杉に
若も色増す一休寺
ホニに田辺はよいとこネー

三、朝夕仰ぎし甘南備よ
不抜の峯は雄々しく
我が青春のこの腕は
誓いも固く結ばれぬ
あゝ吾等は団結

災害復旧の問題

以上述べました三点、即ち(一)治山の為の植林及び砂防施設(二)八つ川の天井川が運用河川に編入せられて管理は勿論災害復旧や改良工事がすべて国や府によつて施行されること、(三)木津川堤防の補強工事の完成の上から、希望する如く出来上りましたならば、町民全体の救済として修繕する努力が、その名の通り「水泡」に帰することは全く無くなり、我々はいよいよ枕を高くして眠りうるわけであり、それ故に町民各位はよくこの事を理解せられまして、目的の貫徹でありますから、例えど

に協力せられんことを切望してやまないものであります。却説、今まで申し上げてまいりました事は、本町百年の計を樹立する根本の問題であり、先づ、議つて先づ当面の問題としては、昨年甚大の惨禍をうけた災害の復旧でありまして、差し当つてはこの問題から解決していかねばなりません。それ故に此度の町政だよりには「災害復旧」と題して、これを中心に諸般の材料を集録したわけであり、

合併後、町の歩んで来た住宅の施策の足あとを、理想とは違ふが、現実なかつたが、木造住宅十戸、計六十戸に達した。戦後「衣食」は経済の好転によつて、戦前水準にまで回復したが、「住」の問題だけはなかなか容易でないのが現状である。△公営住宅による賃貸住宅の他に、住宅金融公庫の行う融資住宅もあつて、これは真に住宅に困窮している庶民層には手が出ないのが実情である。実際に住宅に困つてゐる者はこの融資の対象にならない。いよいよ低所得者であるから、必然、公営賃貸住宅を好む者が多くなつてゐることは事実である。△おおよそ公営賃貸住宅は採算の成立しないのが当然で、従つて国家の補助金を大幅に増額せられない限り現状打解は難しい。即ち、現在の住宅政策を一転して、抜本的住宅政策の即時施行を望むべきである。それならば、「住」の解決は当然望める。△町がこの三年間に、せちがら住宅政策の下に、地道な住宅と取り組んで来たがその成果も他の総花的事業とは決して優るとも劣らないものであつた。それは、とりもなおさず社会福祉の増進であつた。次に間接的には町発展の上で大きなプラスであることである。住宅の集団化によつて、さきに国鉄大住居、土田町の実現を、今又、近々奈良電機興戸が、この一歩を、町内に国鉄私鉄と各々三層が肩を並べ、町の将来の伸展の基盤を築いたものといつても過言ではない。△二十九年度公営住宅建設計画は三十二戸に決つた。これからは益々住みよい郷土建設に、町民各位の協力援助を切願する

昭和二十九年年度 田辺町歳入歳出予算

Table of budget items for 1954, including categories like '歳入' (Revenue) and '歳出' (Expenditure) with specific sub-items and amounts.

昭和二十九年年度田辺町 特別会計町営住宅建設 費歳入歳出予算

Table of budget items for special account 'Town-operated Housing Construction' for 1954, including revenue and expenditure details.

昭和二十七年年度 田辺町歳入歳出決算

Table of final accounts for 1952, showing actual revenue and expenditure for various categories.

田辺町役員異動

Text detailing personnel changes for various committees and boards, including names and positions.

田辺町役員異動 (Continuation)

Continuation of personnel change details for various committees and boards.

田辺町役員異動 (Continuation)

Final part of personnel change details for various committees and boards.